

REL-PR3-230AC/3X21 - Relé individual



2903705

<https://www.phoenixcontact.com/cl/productos/2903705>

Tenga en cuenta que los datos mostrados en este documento PDF se generaron a partir de nuestro catálogo online. Por favor, encontrará todos los datos en la documentación del usuario. Prevalecen nuestras condiciones generales de uso para descargas.



Relés de alta potencia enchufables con contactos de potencia, 3 contactos inversores, tensión de bobina: 230 V AC

Datos técnicos

Notas

Observación referente al funcionamiento	Las salidas no son adecuadas para conectar distintas fases.
Observación referente al funcionamiento	No deben utilizarse para separar circuitos eléctricos SELV/PELV de otros circuitos eléctricos, ya que no se garantiza una separación segura.

Propiedades del artículo

Tipo de producto	Relé individual
Modo operativo	Tiempo de trabajo 100 %
Vida útil mecánica	aprox. 10^7 periodicidades de cambio de estado

Estado de mantenimiento de datos

Fecha del último mantenimiento de los datos	02.05.2024
Revisión de artículo	03

Propiedades de aislamiento

Aislamiento	Aislamiento básico
Categoría de sobretensión	III
Grado de polución	3

Propiedades eléctricas

Vida útil eléctrica	ver el diagrama
Potencia disipada máxima con condición nominal	2,76 W
Tensión de prueba (Devanado/contacto)	2,5 kV _{eff} (50 Hz, 1 min., devanado/contacto)
Tensión de prueba (Conmutador/conmutador)	2,5 kV _{eff} (50 Hz, 1 min., conmutador/conmutador)
Tensión de aislamiento de dimensionamiento	250 V AC
Tensión transitoria de dimensionamiento	4 kV

Datos de entrada

Lado de excitación

Tensión nominal de entrada U_N	230 V AC
Rango de tensión de entrada	195,5 V AC ... 253 V AC (20 °C)
Frecuencia de red	50/60 Hz
Comportamiento de conmutación del accionamiento	monoestable
Accionamiento (polaridad)	bipolar
Corriente de entrada típica a U_N	12 mA
Potencia disipada de entrada con U_N	2,8 W
Tiempo de reacción típico	5 ms ... 25 ms (En función de la posición de fase)
Margen de tiempo de apertura típico	5 ms ... 20 ms (En función de la posición de fase)
Resistencia de bobina	7080 Ω \pm 15 %

Datos de salida

REL-PR3-230AC/3X21 - Relé individual



2903705

<https://www.phoenixcontact.com/cl/productos/2903705>

Conmutar

Tipo de conmutación del contacto	3 cont. conmut.
Tipo de contacto de conmutación	Contacto simple
Material del contacto	AgNi
Tensión de conmutación máxima	440 V AC 250 V DC
Tensión mínima de activación	10 V (a 24 mA)
Corriente constante límite	16 A
Corriente de conexión máxima	50 A (20 ms, contac. abierto)
Corriente de conmutación mínima	10 mA (con 24 V)
Potencia de ruptura (carga óhmica) máxima	384 W (con 24 V DC) 124 W (con 48 V DC) 108 W (con 60 V DC) 52 W (con 110 V DC) 70 W (con 220 V DC) 4000 VA (con 250 V AC) 4000 VA (con 440 V AC)
Carga de motor 3 fases	1500 W (con 400 V, AC3)
Carga de motor según UL 508	1/3 HP, 120 V AC (motor de corriente alterna monofásico) 1/2 HP, 240 V AC (motor de corriente alterna monofásico) 1/2 HP, 240 V AC (motor trifásico)

Datos de conexión

Tipo de conexión	Conexión enchufable
------------------	---------------------

Dimensiones

Anchura	38,6 mm
Altura	36,1 mm
Profundidad	45,5 mm

Condiciones medioambientales y de vida útil

Condiciones ambientales

Índice de protección	RT I
Índice de protección (Lugar de montaje)	≥ IP54 (Lugar de montaje)
Temperatura ambiente (servicio)	-40 °C ... 55 °C
Temperatura ambiente (almacenamiento / transporte)	-40 °C ... 85 °C
Altitud	≤ 2000 m

Homologaciones

Prueba de gases nocivos

Marcado	ISA-S71.04. G3 Harsh Group EN 60068-2-60
---------	---

REL-PR3-230AC/3X21 - Relé individual



2903705

<https://www.phoenixcontact.com/cl/productos/2903705>

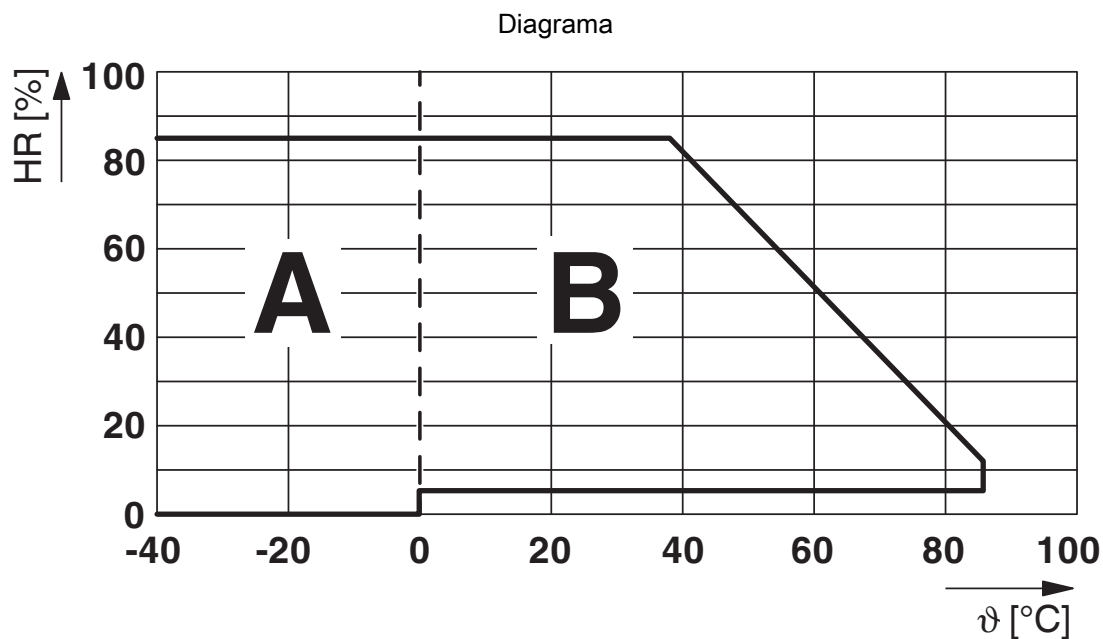
Normas y especificaciones

Normas/especificaciones	IEC 60664
	IEC 61810

Montaje

Posición para el montaje	discrecional
--------------------------	--------------

Dibujos

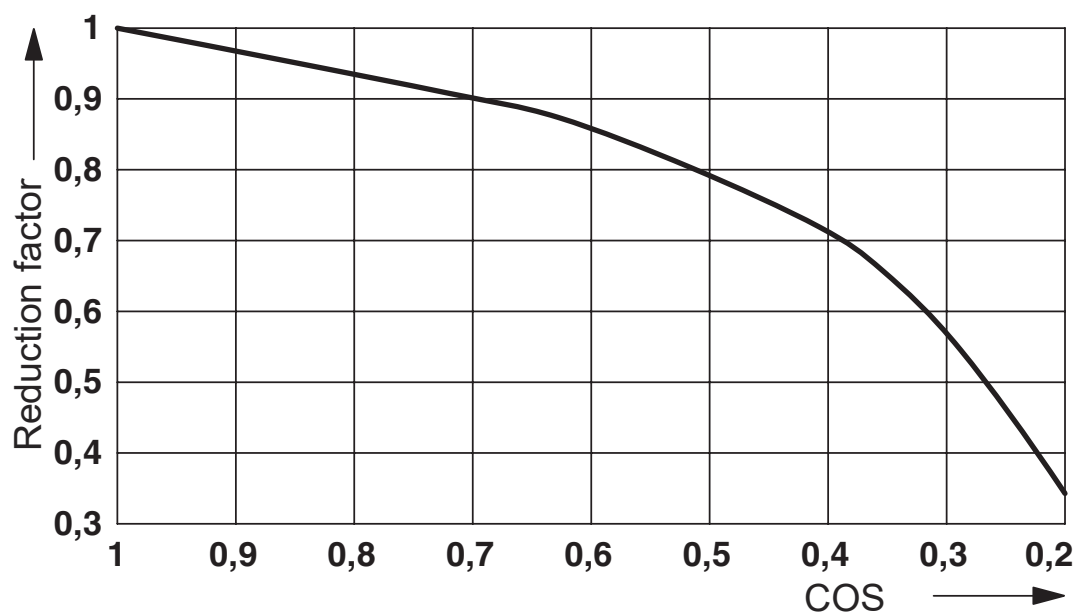


Humedad del aire admisible para el funcionamiento y el almacenamiento.
Se debe tener en cuenta la máxima temperatura ambiente admisible según la hoja de características.

Zona A: se debe evitar la congelación a temperaturas ambiente ≤ 0 °C
Zona B: se debe evitar la condensación a temperaturas ambiente > 0 °C

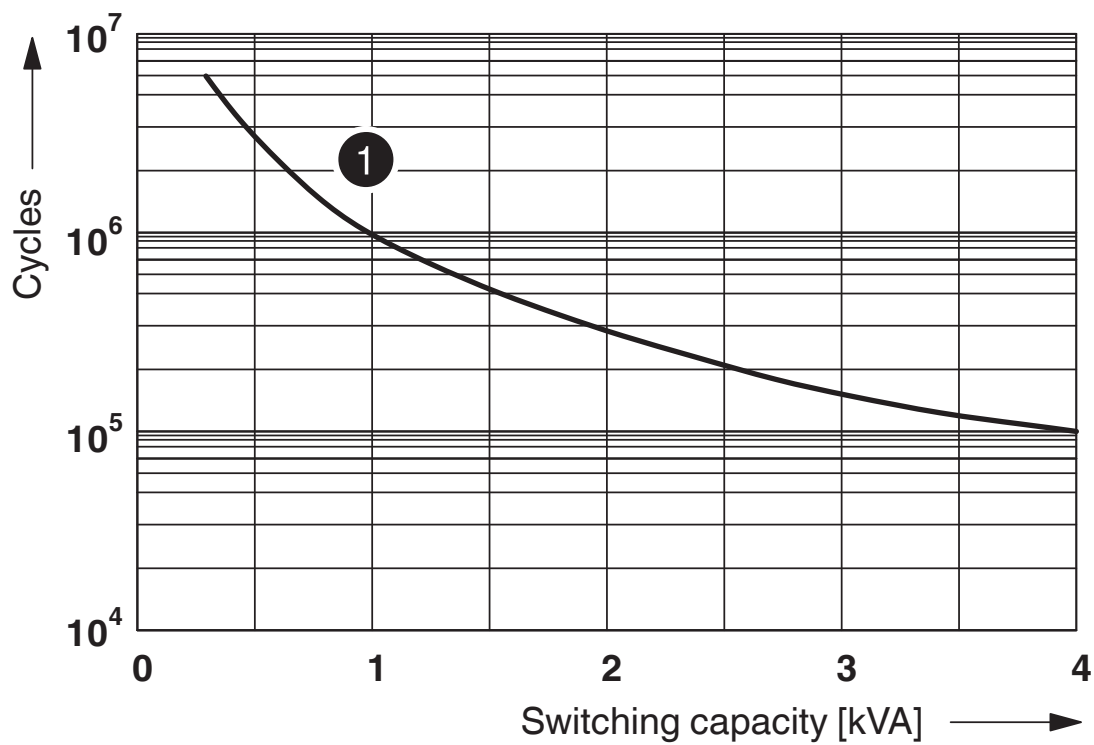
Durante 30 días completos distribuidos de manera natural a lo largo del año, a una temperatura ambiente de ≤ 25 °C se admite una humedad del aire de 95 %.

Diagrama



Factor de reducción de la vida útil

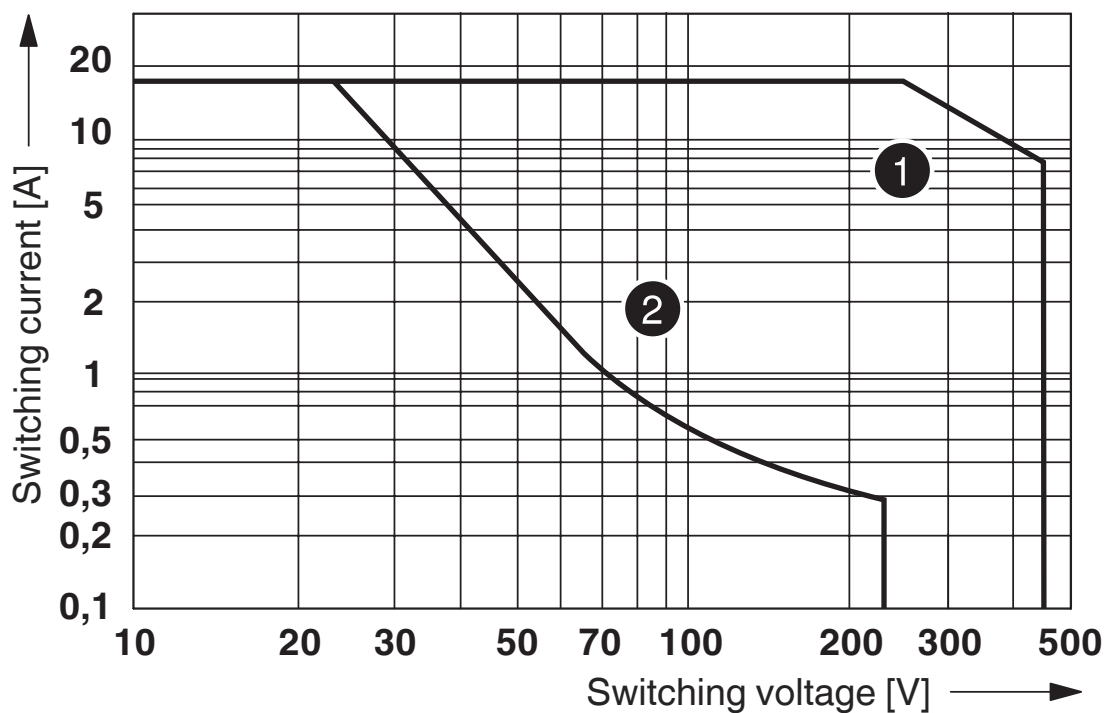
Diagrama



① 250 V AC, Ohmic load

Vida útil eléctrica

Diagrama

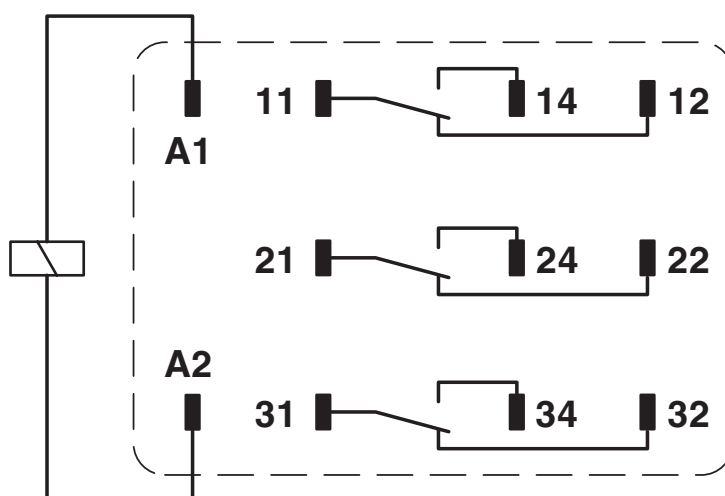


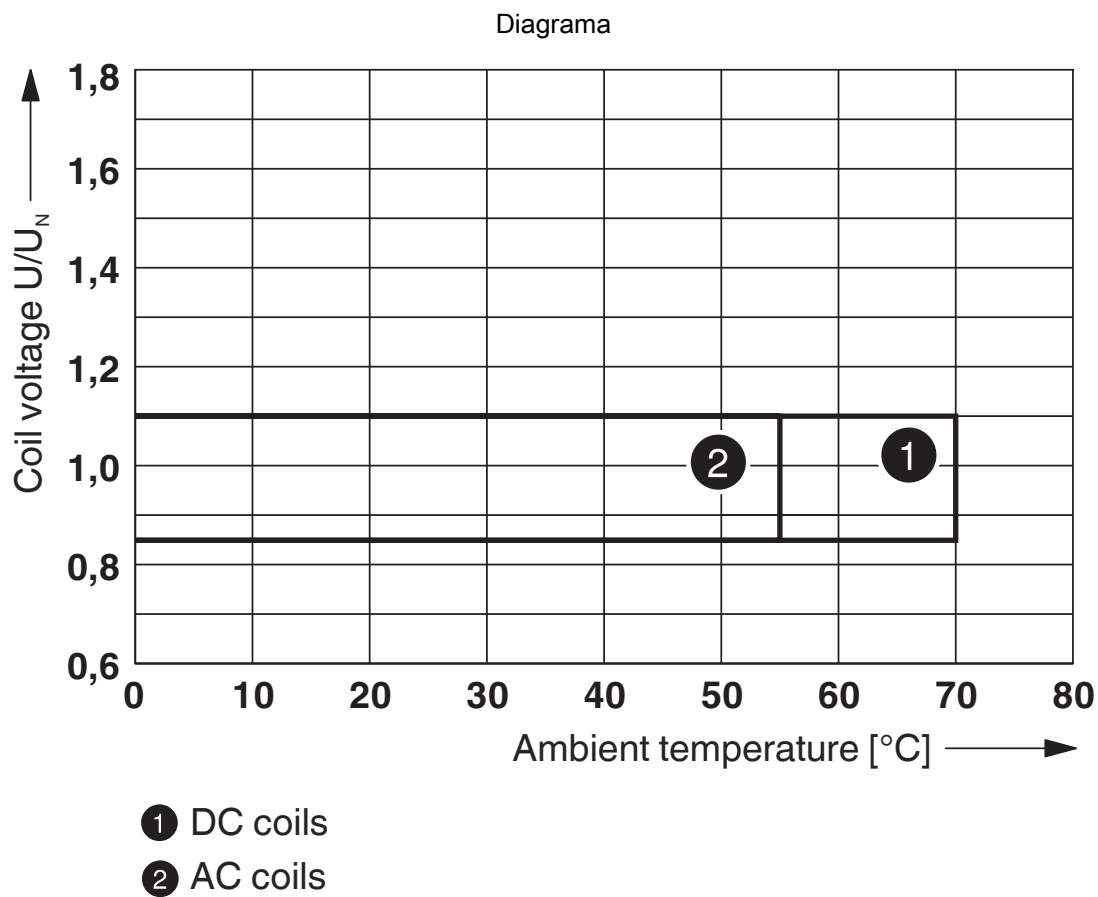
① AC, ohmic load

② DC, ohmic load

Potencia de ruptura

Diagrama eléctrico





Margen de tensión de servicio

REL-PR3-230AC/3X21 - Relé individual




2903705


<https://www.phoenixcontact.com/cl/productos/2903705>

Homologaciones


To download certificates, visit the product detail page: <https://www.phoenixcontact.com/cl/productos/2903705>




CSA
ID de homologación: 256725



cUL Recognized
ID de homologación: FILE E 172140



UL Recognized
ID de homologación: FILE E 172140



EAC
ID de homologación: RU*C-DE *08.B.00010

cULus Recognized

REL-PR3-230AC/3X21 - Relé individual



2903705

<https://www.phoenixcontact.com/cl/productos/2903705>

Clasificaciones

ECLASS

ECLASS-11.0	27371601
ECLASS-12.0	27371601
ECLASS-13.0	27371601

ETIM

ETIM 9.0	EC001437
----------	----------

UNSPSC

UNSPSC 21.0	39122300
-------------	----------

REL-PR3-230AC/3X21 - Relé individual



2903705

<https://www.phoenixcontact.com/cl/productos/2903705>

Environmental product compliance

EU RoHS	
Cumple los requisitos de la Directiva RoHS	Sí, Ninguna excepción
China RoHS	
Environment friendly use period (EFUP)	EFUP-E
	Ninguna sustancia peligrosa por encima de los valores límite
EU REACH SVHC	
Indicación acerca de la sustancia candidata según REACH (n.º CAS)	Ninguna sustancia con una fracción de masa superior a 0,1 %

REL-PR3-230AC/3X21 - Relé individual



2903705

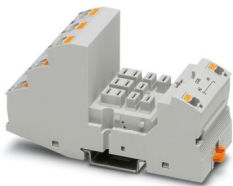
<https://www.phoenixcontact.com/cl/productos/2903705>

Accesorios necesarios

RIF-4-BPT/3X21 - Zócalo de relé

2900961

<https://www.phoenixcontact.com/cl/productos/2900961>

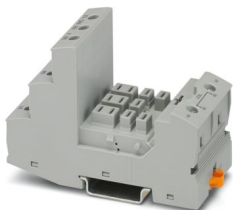


Zócalo de relé RIF-4..., para relés de alta potencia con 2 o 3 contactos inversores o 3 contactos abiertos, conexión "push-in", posibilidad de enchufe para módulos de entrada/antiparasitarios, para el montaje sobre NS 35/7,5

RIF-4-BSC/3X21 - Zócalo de relé

2900960

<https://www.phoenixcontact.com/cl/productos/2900960>



Zócalo de relé RIF-4..., para relés de alta potencia con 2 o 3 contactos conmutados o 3 contactos normalmente abiertos, conexión por tornillo, posibilidad de enchufe para módulos de entrada/antiparasitario, para montaje sobre carril NS 35/7,5

Phoenix Contact 2024 © - Todos los derechos reservados

<https://www.phoenixcontact.com>

PHOENIX CONTACT S.A.

Calle Nueva 1661-G

Huechuraba, Santiago

(+56 2) 652-2000

info@phoenixcontact.cl