

REL-OR3/L- 24AC/3X21 - Relé individual



2903694

<https://www.phoenixcontact.com/cl/productos/2903694>

Tenga en cuenta que los datos mostrados en este documento PDF se generaron a partir de nuestro catálogo online. Por favor, encontrará todos los datos en la documentación del usuario. Prevalecen nuestras condiciones generales de uso para descargas.



Relés octales enchufables con contactos de potencia, 3 contactos conmutados, tecla de comprobación, indicación mecánica de la posición de conmutación, tensión de bobina: 24 V AC

Datos técnicos

Notas

Observación referente al funcionamiento	Las salidas no son adecuadas para conectar distintas fases.
Observación referente al funcionamiento	No deben utilizarse para separar circuitos eléctricos SELV/PELV de otros circuitos eléctricos, ya que no se garantiza una separación segura.

Propiedades del artículo

Tipo de producto	Relé individual
Modo operativo	Tiempo de trabajo 100 %
Vida útil mecánica	aprox. 2×10^7 periodicidades de cambio de estado

Estado de mantenimiento de datos

Fecha del último mantenimiento de los datos	02.05.2024
Revisión de artículo	01

Propiedades de aislamiento

Aislamiento	Aislamiento básico
Categoría de sobretensión	III
Grado de polución	3

Propiedades eléctricas

Potencia disipada máxima con condición nominal	2,59 W
Tensión de prueba (Devanado/contacto)	2,5 kV _{eff} (50 Hz, 1 min., devanado/contacto)
Tensión de prueba (Conmutador/conmutador)	2,5 kV _{eff} (50 Hz, 1 min., conmutador/conmutador)
Tensión de aislamiento de dimensionamiento	250 V AC
Tensión transitoria de dimensionamiento	4 kV

Datos de entrada

Lado de excitación

Tensión nominal de entrada U_N	24 V AC
Rango de tensión de entrada	20,4 V AC ... 26,4 V AC (20 °C)
Frecuencia de red	50/60 Hz
Comportamiento de conmutación del accionamiento	monoestable
Accionamiento (polaridad)	bipolar
Corriente de entrada típica a U_N	108 mA
Potencia disipada de entrada con U_N	2,6 W
Tiempo de reacción típico	5 ms ... 15 ms (En función de la posición de fase)
Margen de tiempo de apertura típico	5 ms ... 20 ms (En función de la posición de fase)
Indicación de estado	LED (amarillo)
Resistencia de bobina	75 Ω \pm 15 %

Datos de salida

REL-OR3/L- 24AC/3X21 - Relé individual



2903694

<https://www.phoenixcontact.com/cl/productos/2903694>

Conmutar

Tipo de conmutación del contacto	3 cont. conmut.
Tipo de contacto de conmutación	Contacto simple
Material del contacto	AgNi
Tensión de conmutación máxima	250 V DC
	440 V AC
Tensión mínima de activación	10 V (a 24 mA)
Corriente constante límite	10 A
Corriente de conexión máxima	30 A (20 ms, contac. abierto)
Corriente de conmutación mínima	10 mA (con 24 V)
Potencia de ruptura (carga óhmica) máxima	240 W (con 24 V DC)
	124 W (con 48 V DC)
	108 W (con 60 V DC)
	52 W (con 110 V DC)
	48 W (con 220 V DC)
	2500 VA (con 250 V AC)
Carga de motor según UL 508	1/2 HP, 240 V AC (contacto normalmente abierto)

Datos de conexión

Tipo de conexión	Conexión enchufable
------------------	---------------------

Dimensiones

Anchura	35 mm
Altura	35 mm
Profundidad	54,4 mm

Condiciones medioambientales y de vida útil

Condiciones ambientales

Índice de protección	RT I
Índice de protección (Lugar de montaje)	≥ IP54 (Lugar de montaje)
Temperatura ambiente (servicio)	-40 °C ... 55 °C
Temperatura ambiente (almacenamiento / transporte)	-40 °C ... 85 °C
Altitud	≤ 2000 m

Homologaciones

Prueba de gases nocivos

Marcado	ISA-S71.04. G3 Harsh Group
	EN 60068-2-60

Normas y especificaciones

Normas/especificaciones	IEC 60664
	IEC 61810

REL-OR3/L- 24AC/3X21 - Relé individual



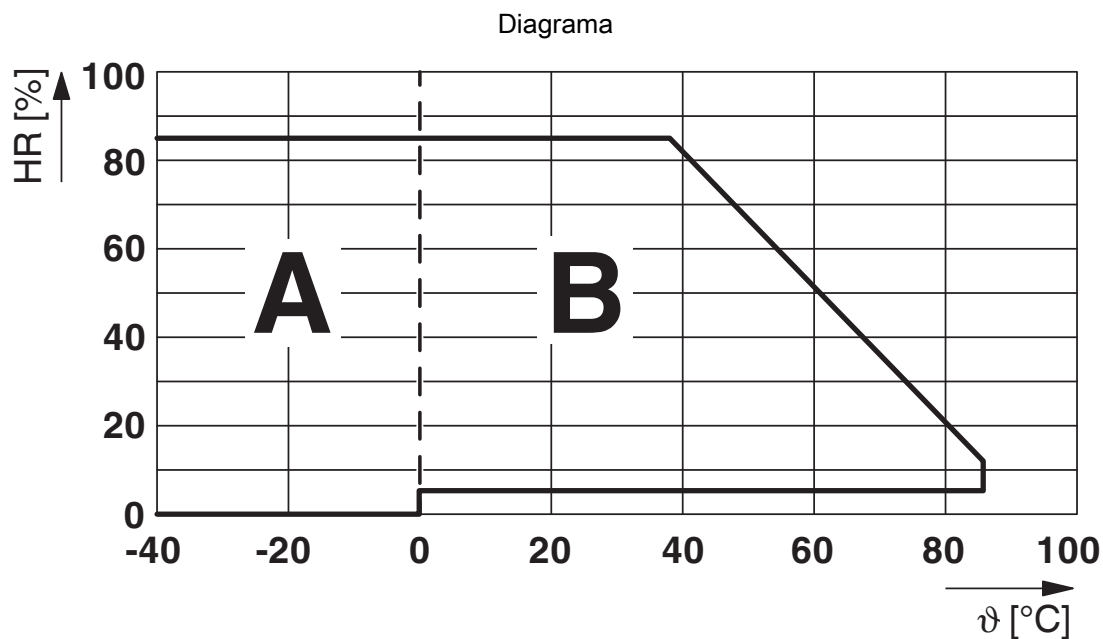
2903694

<https://www.phoenixcontact.com/cl/productos/2903694>

Montaje

Posición para el montaje	discrecional
--------------------------	--------------

Dibujos

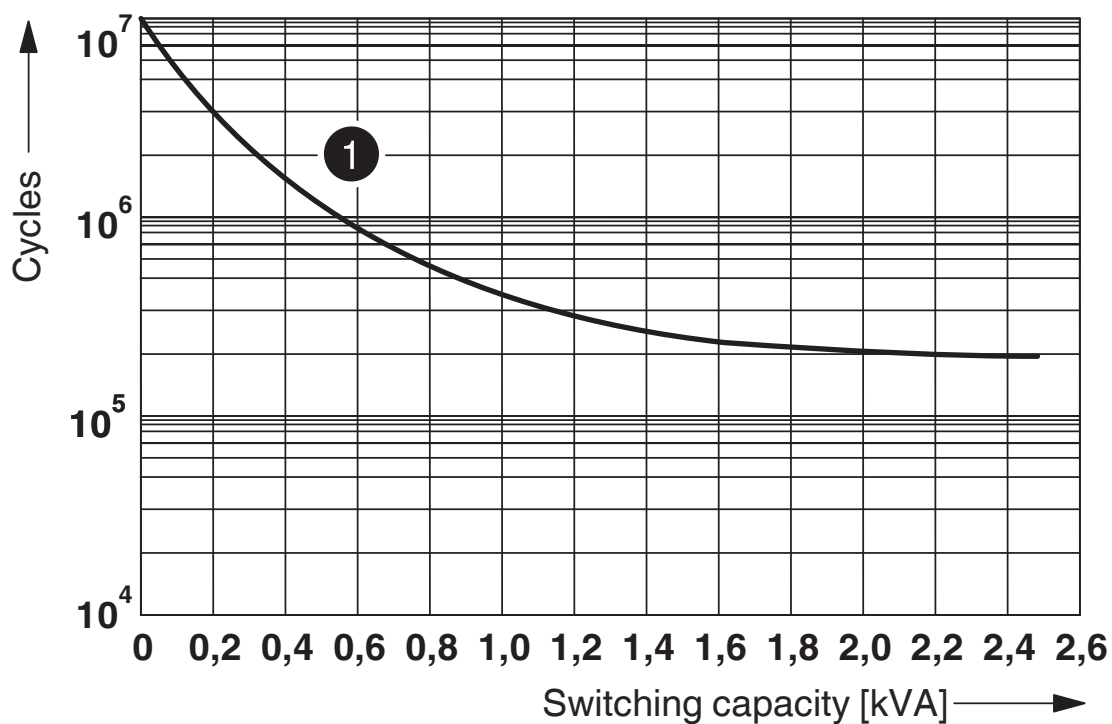


Humedad del aire admisible para el funcionamiento y el almacenamiento.
Se debe tener en cuenta la máxima temperatura ambiente admisible según la hoja de características.

Zona A: se debe evitar la congelación a temperaturas ambiente ≤ 0 °C
Zona B: se debe evitar la condensación a temperaturas ambiente > 0 °C

Durante 30 días completos distribuidos de manera natural a lo largo del año, a una temperatura ambiente de ≤ 25 °C se admite una humedad del aire de 95 %.

Diagrama



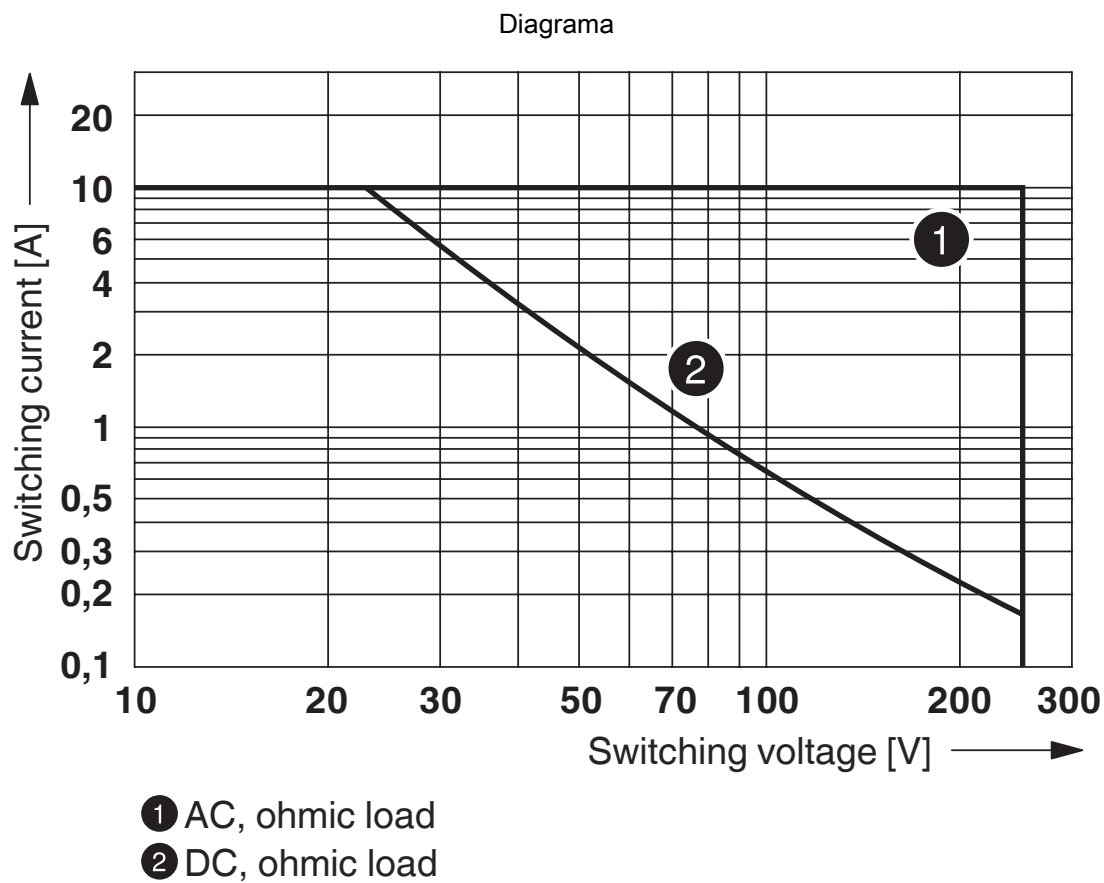
250 V AC, ohmic load

Vida útil eléctrica

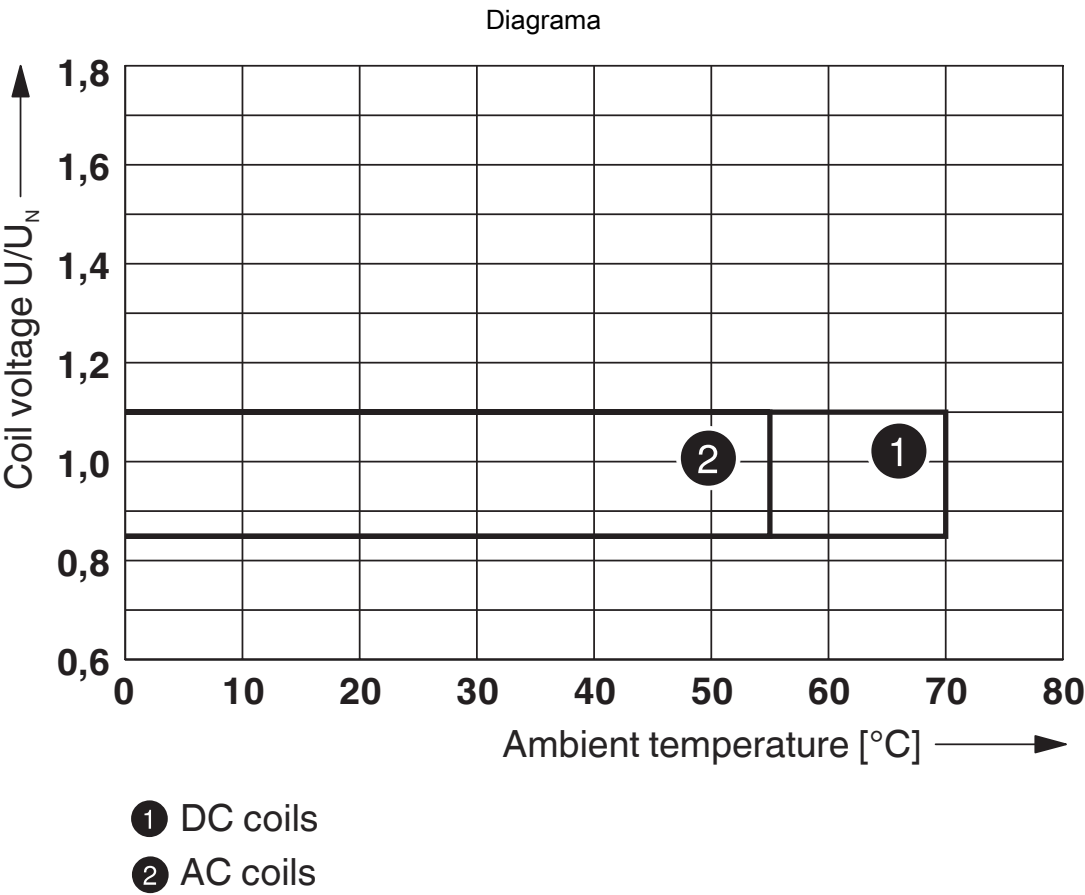
Diagrama



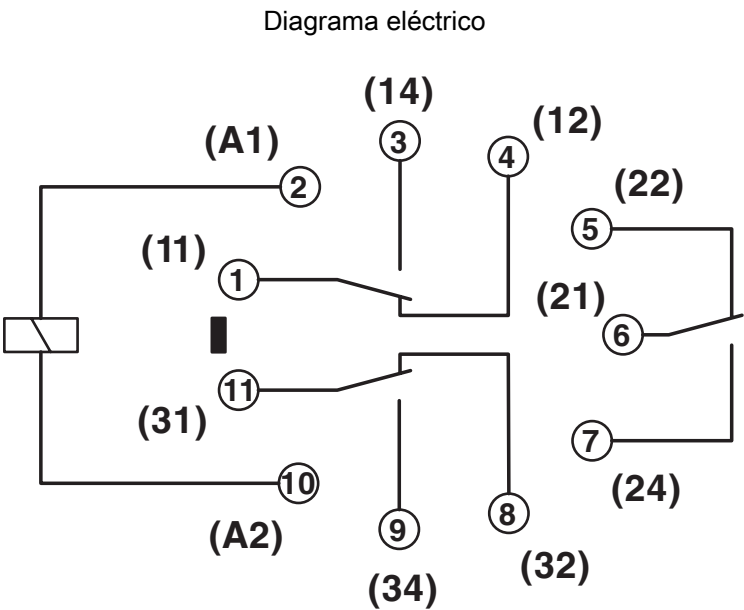
Factor de reducción de la vida útil



Potencia de ruptura



Margen de tensión de servicio



REL-OR3/L- 24AC/3X21 - Relé individual




2903694


<https://www.phoenixcontact.com/cl/productos/2903694>

Homologaciones


To download certificates, visit the product detail page: <https://www.phoenixcontact.com/cl/productos/2903694>




CSA
ID de homologación: 256725



cUL Recognized
ID de homologación: FILE E 172140



UL Recognized
ID de homologación: FILE E 172140



VDE Zeichengenehmigung
ID de homologación: 40036588

cULus Recognized

REL-OR3/L- 24AC/3X21 - Relé individual



2903694

<https://www.phoenixcontact.com/cl/productos/2903694>

Clasificaciones

ECLASS

ECLASS-11.0	27371601
ECLASS-12.0	27371601
ECLASS-13.0	27371601

ETIM

ETIM 9.0	EC001437
----------	----------

UNSPSC

UNSPSC 21.0	39122300
-------------	----------

REL-OR3/L- 24AC/3X21 - Relé individual



2903694

<https://www.phoenixcontact.com/cl/productos/2903694>

Environmental product compliance

EU RoHS

Cumple los requisitos de la Directiva RoHS	Sí, Ninguna excepción
--	-----------------------

China RoHS

Environment friendly use period (EFUP)	EFUP-E
	Ninguna sustancia peligrosa por encima de los valores límite

EU REACH SVHC

Indicación acerca de la sustancia candidata según REACH (n.º CAS)	Ninguna sustancia con una fracción de masa superior a 0,1 %
---	---

REL-OR3/L- 24AC/3X21 - Relé individual



2903694

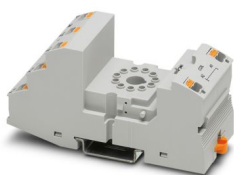
<https://www.phoenixcontact.com/cl/productos/2903694>

Accesorios necesarios

RIF-3-BPT/3X21 - Zócalo de relé

2900938

<https://www.phoenixcontact.com/cl/productos/2900938>

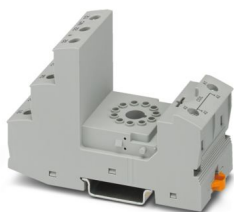


Zócalo de relé RIF-3..., para relés octales con 3 contactos inversores, conexión "push-in", posibilidad de enchufe para módulos de entrada/antiparasitarios, para el montaje sobre NS 35/7,5

RIF-3-BSC/3X21 - Zócalo de relé

2900936

<https://www.phoenixcontact.com/cl/productos/2900936>



Zócalo de relé RIF-3..., para relés octales con 3 contactos conmutados, conexión por tornillo, posibilidad de enchufe para módulos de entrada/antiparasitario, para montaje sobre carril NS 35/7,5

Phoenix Contact 2024 © - Todos los derechos reservados
<https://www.phoenixcontact.com>

PHOENIX CONTACT S.A.
Calle Nueva 1661-G
Huechuraba, Santiago
(+56 2) 652-2000
info@phoenixcontact.cl