

# REL-IR4/LDP-125DC/4X21 - Relé individual



2903681

<https://www.phoenixcontact.com/cl/productos/2903681>

Tenga en cuenta que los datos mostrados en este documento PDF se generaron a partir de nuestro catálogo online. Por favor, encontrará todos los datos en la documentación del usuario. Prevalecen nuestras condiciones generales de uso para descargas.

---



Relés industriales enchufables con contactos de potencia, 4 contactos inversores, llave de prueba, LED de estado, diodo de libre circulación, indicación mecánica de posición de conmutación, polaridad A1+, A2-, tensión de bobina: 125 V DC

---

# REL-IR4/LDP-125DC/4X21 - Relé individual



2903681

<https://www.phoenixcontact.com/cl/productos/2903681>

## Datos técnicos

### Propiedades del artículo

Tipo de producto	Relé individual
Modo operativo	Tiempo de trabajo 100 %
Vida útil mecánica	aprox. $2 \times 10^7$ periodicidades de cambio de estado

### Estado de mantenimiento de datos

Fecha del último mantenimiento de los datos	02.05.2024
Revisión de artículo	02

### Propiedades de aislamiento

Aislamiento	Aislamiento básico
Categoría de sobretensión	II
Grado de polución	2

### Propiedades eléctricas

Vida útil eléctrica	ver el diagrama
Potencia disipada máxima con condición nominal	0,96 W
Tensión de prueba (Devanado/contacto)	2,5 kV <sub>eff</sub> (50 Hz, 1 min., devanado/contacto)
Tensión de prueba (Conmutador/conmutador)	2 kV <sub>eff</sub> (50 Hz, 1 min., conmutador/conmutador)
Tensión de aislamiento de dimensionamiento	250 V AC
Tensión transitoria de dimensionamiento	2,5 kV

## Datos de entrada

### Lado de excitación

Tensión nominal de entrada $U_N$	125 V DC
Rango de tensión de entrada	100 V DC ... 225 V DC (20 °C)
Comportamiento de conmutación del accionamiento	monoestable
Accionamiento (polaridad)	polarizado
Corriente de entrada típica a $U_N$	7,7 mA
Tiempo de reacción típico	13 ms
Tiempo típico de apertura	14 ms
Circuito de protección	Diodo de libre circulación
Indicación de estado	LED (amarillo)

## Datos de salida

### Conmutar

Tipo de conmutación del contacto	4 contactos inversores
Tipo de contacto de conmutación	Contacto simple
Material del contacto	AgNi
Tensión de conmutación máxima	250 V AC/DC
Tensión mínima de activación	5 V (a 24 mA)

# REL-IR4/LDP-125DC/4X21 - Relé individual



2903681

<https://www.phoenixcontact.com/cl/productos/2903681>

Corriente constante límite	6 A
Corriente de conexión máxima	16 A (20 ms, contac. abierto)
Corriente de conmutación mínima	5 mA (con 24 V)
Potencia de ruptura (carga óhmica) máxima	144 W (con 24 V DC)
	124 W (con 48 V DC)
	108 W (con 60 V DC)
	52 W (con 110 V DC)
	48 W (con 220 V DC)
	1500 VA (con 250 V AC)
Potencia de ruptura mínima	0,12 W
Capacidad de ruptura	2 A (Con 24 V, DC13)
	0,22 A (con 120 V, DC13)
	0,11 A (Con 250 V, DC13)
	1,5 A (Con 24 V, AC15)
	1,5 A (con 120 V, AC15)
	1 A (con 240 V, AC15)
Carga de motor según UL 508	1/3 HP, 240 V AC

## Datos de conexión

Tipo de conexión	Conexión enchufable
------------------	---------------------

## Dimensiones

Anchura	21,2 mm
Altura	27,5 mm
Profundidad	35,6 mm

## Condiciones medioambientales y de vida útil

### Condiciones ambientales

Índice de protección	RT I
Temperatura ambiente (servicio)	-40 °C ... 70 °C
Temperatura ambiente (almacenamiento / transporte)	-40 °C ... 85 °C

## Homologaciones

### Prueba de gases nocivos

Marcado	ISA-S71.04. G3 Harsh Group
	EN 60068-2-60

## Normas y especificaciones

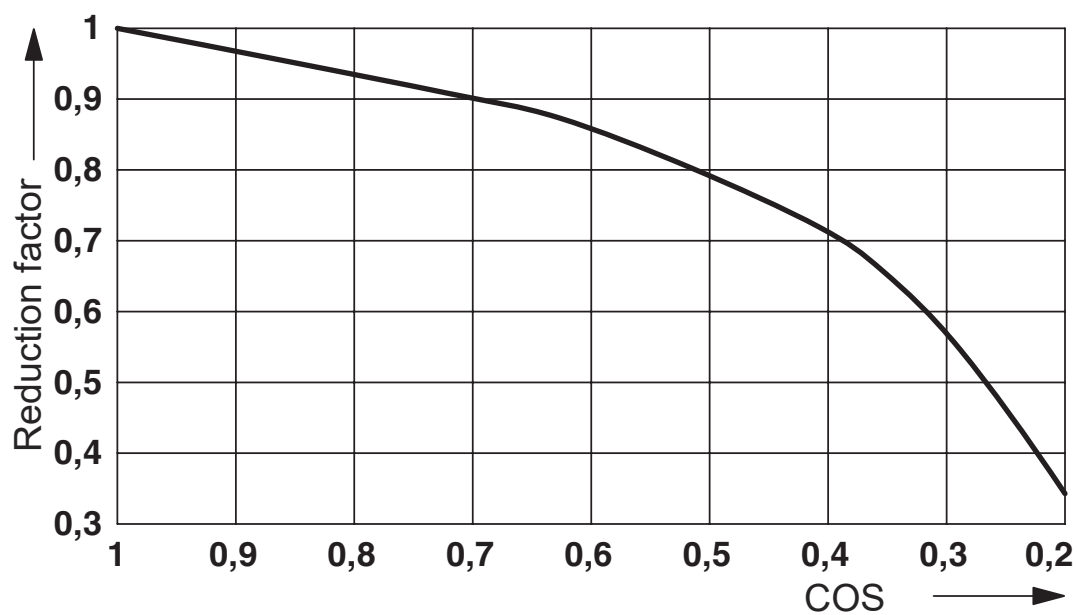
Normas/especificaciones	IEC 60664
	IEC 61810

## Montaje

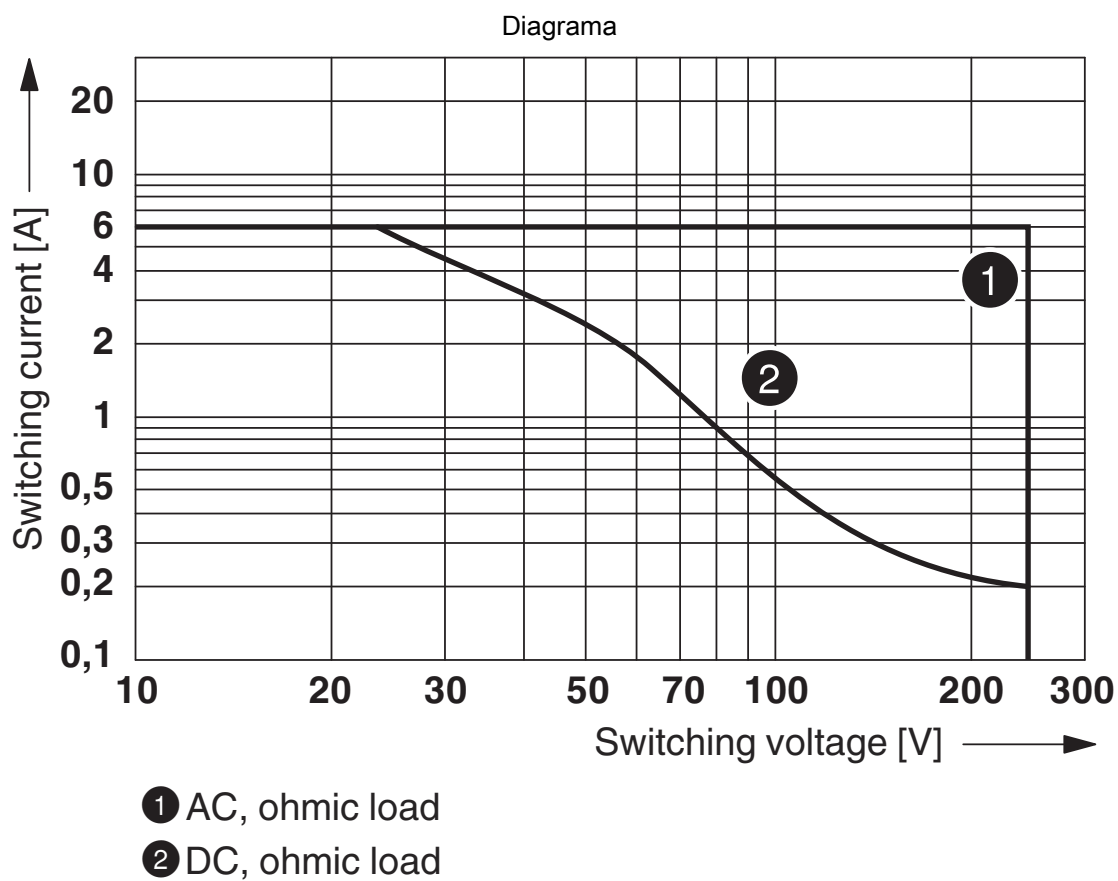
Posición para el montaje	discrecional
--------------------------	--------------

## Dibujos

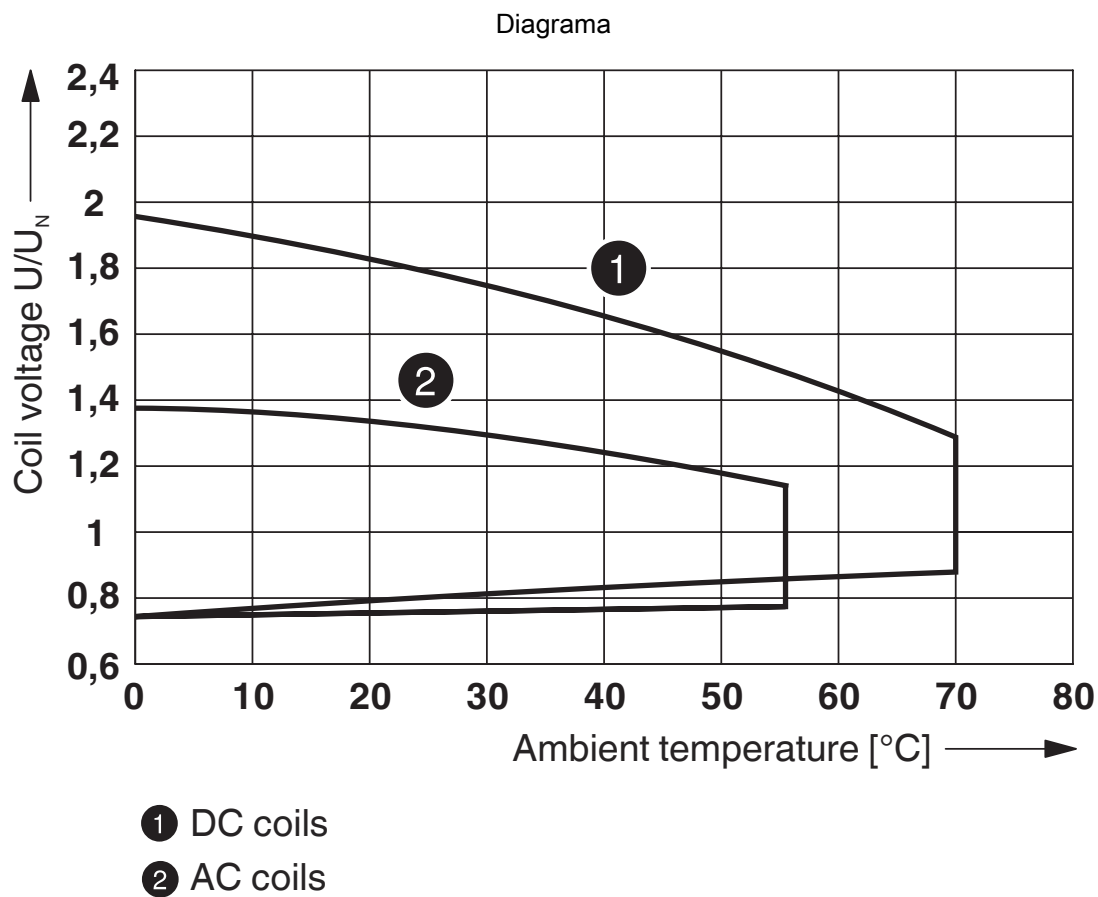
Diagrama



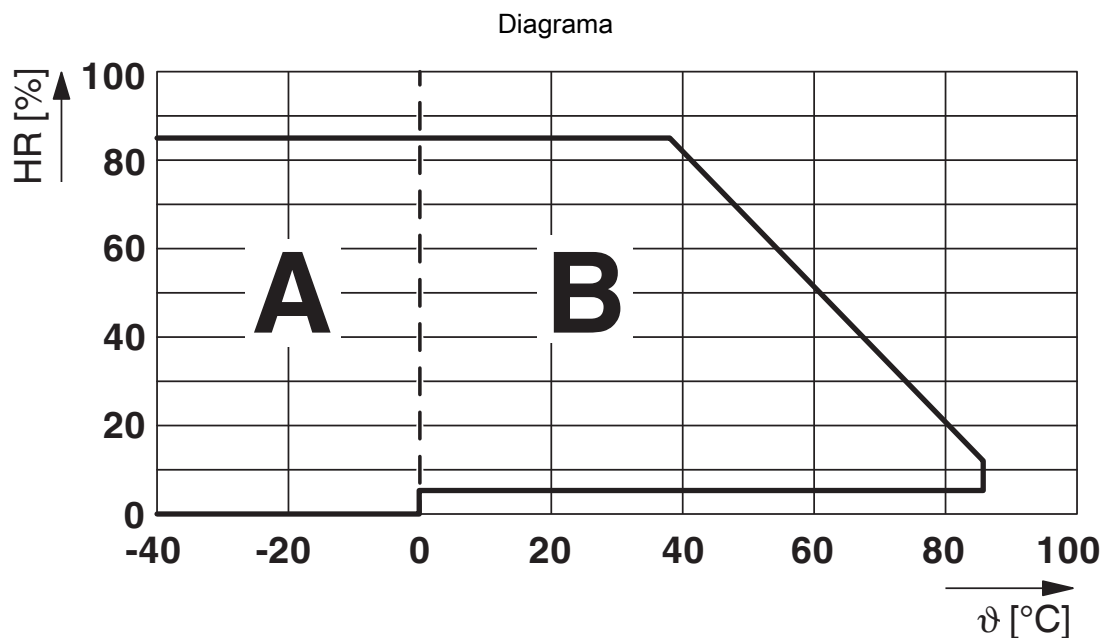
Factor de reducción de la vida útil



Potencia de ruptura



Margen de tensión de servicio



Humedad del aire admisible para el funcionamiento y el almacenamiento.

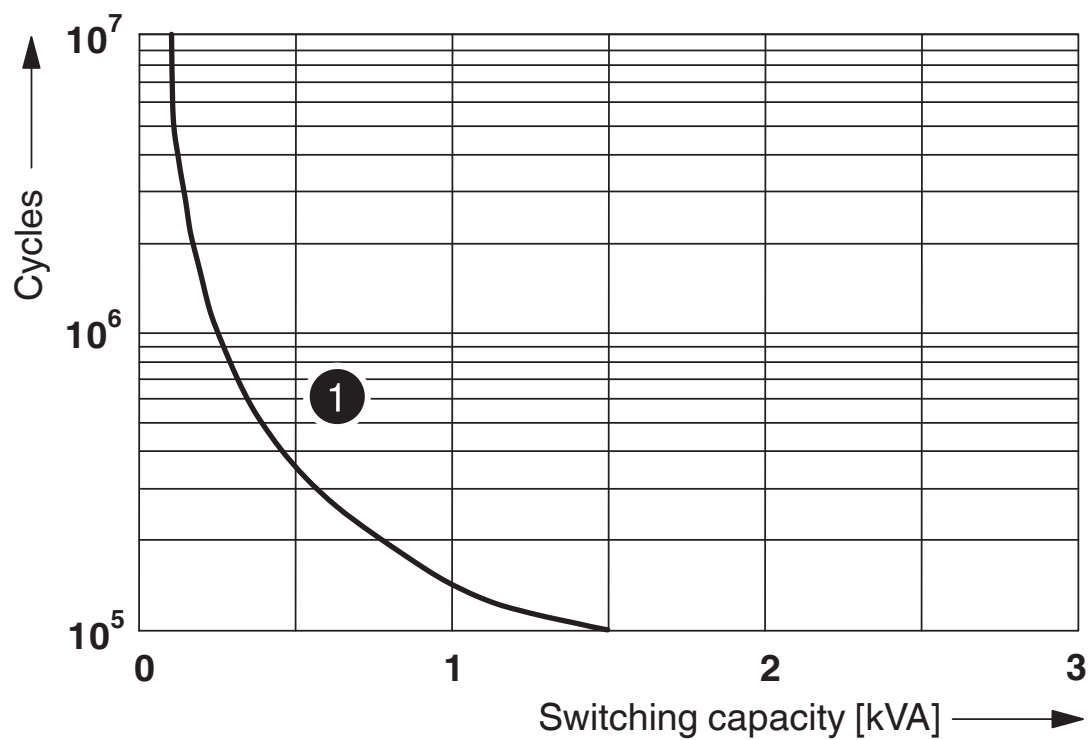
Se debe tener en cuenta la máxima temperatura ambiente admisible según la hoja de características.

Zona A: se debe evitar la congelación a temperaturas ambiente  $\leq 0$  °C

Zona B: se debe evitar la condensación a temperaturas ambiente  $> 0$  °C

Durante 30 días completos distribuidos de manera natural a lo largo del año, a una temperatura ambiente de  $\leq 25$  °C se admite una humedad del aire de 95 %.

Diagrama



① 250 V AC, Ohmic load

Vida útil eléctrica



# REL-IR4/LDP-125DC/4X21 - Relé individual



2903681

<https://www.phoenixcontact.com/cl/productos/2903681>

## Homologaciones

🔗 To download certificates, visit the product detail page: <https://www.phoenixcontact.com/cl/productos/2903681>



**CSA**

ID de homologación: 256725



**cUL Recognized**

ID de homologación: FILE E 172140



**UL Recognized**

ID de homologación: FILE E 172140



**EAC**

ID de homologación: RU\*C-DE \*08.B.00010



**VDE Zeichengenehmigung**

ID de homologación: 40040427

**cULus Recognized**

# REL-IR4/LDP-125DC/4X21 - Relé individual



2903681

<https://www.phoenixcontact.com/cl/productos/2903681>

## Clasificaciones

### ECLASS

ECLASS-11.0	27371601
ECLASS-12.0	27371601
ECLASS-13.0	27371601

### ETIM

ETIM 9.0	EC001437
----------	----------

### UNSPSC

UNSPSC 21.0	39122300
-------------	----------

# REL-IR4/LDP-125DC/4X21 - Relé individual



2903681

<https://www.phoenixcontact.com/cl/productos/2903681>

## Environmental product compliance

EU RoHS	
Cumple los requisitos de la Directiva RoHS	Sí, Ninguna excepción
China RoHS	
Environment friendly use period (EFUP)	EFUP-E
	Ninguna sustancia peligrosa por encima de los valores límite
EU REACH SVHC	
Indicación acerca de la sustancia candidata según REACH (n.º CAS)	Ninguna sustancia con una fracción de masa superior a 0,1 %

# REL-IR4/LDP-125DC/4X21 - Relé individual



2903681

<https://www.phoenixcontact.com/cl/productos/2903681>

## Accesorios necesarios

### RIF-2-BPT/4X21 - Zócalo de relé

2900934

<https://www.phoenixcontact.com/cl/productos/2900934>

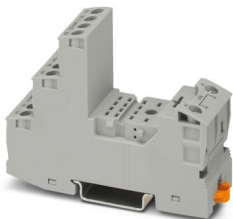


Zócalo de relé RIF-2..., para relés industriales con 2 o 4 contactos inversores, conexión "push-in", posibilidad de enchufe para módulos de entrada/antiparasitarios, para el montaje sobre NS 35/7,5

### RIF-2-BSC/4X21 - Zócalo de relé

2900932

<https://www.phoenixcontact.com/cl/productos/2900932>



Zócalo de relé RIF-2..., para relés industriales con 2 o 4 contactos conmutados, conexión por tornillo, posibilidad de enchufe para módulos de entrada/antiparasitario, para montaje sobre carril NS 35/7,5

Phoenix Contact 2024 © - Todos los derechos reservados  
<https://www.phoenixcontact.com>

PHOENIX CONTACT S.A.  
Calle Nueva 1661-G  
Huechuraba, Santiago  
(+56 2) 652-2000  
[info@phoenixcontact.cl](mailto:info@phoenixcontact.cl)