

RIF-0-RSC-12DC/21 - Módulo de relés



2903375

<https://www.phoenixcontact.com/cl/productos/2903375>

Tenga en cuenta que los datos mostrados en este documento PDF se generaron a partir de nuestro catálogo online. Por favor, encontrará todos los datos en la documentación del usuario. Prevalecen nuestras condiciones generales de uso para descargas.



Módulo de relé premontado con conexión por tornillo, compuesto de: zócalo de relé con eyector y relé con contacto de potencia. Tipo de conmutación del contacto: 1 conmutador. Tensión de entrada: 12 V DC

Descripción del producto

Los relés de estado sólido y electromecánicos enchufables de la familia de productos RIFLINE complete, al igual que los zócalos base, están homologados según UL 508. Se pueden consultar las homologaciones correspondientes en cada componente individual.

RIF-0-RSC-12DC/21 - Módulo de relés



2903375

<https://www.phoenixcontact.com/cl/productos/2903375>

El set consta de

RIF-0-BSC/21 - Zócalo de relé

2900957

<https://www.phoenixcontact.com/cl/productos/2900957>

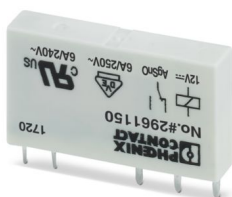


Zócalo de relé RIF-0..., para relé de potencia en miniatura con 1 contacto conmutado o un relé de estado sólido de la misma construcción, conexión por tornillo, para montaje sobre carril NS 35/7,5

REL-MR- 12DC/21 - Relé individual

2961150

<https://www.phoenixcontact.com/cl/productos/2961150>



Relé de potencia en miniatura enchufable, con contacto de potencia, 1 contacto conmutado, tensión de entrada 12 V DC

Datos técnicos

Propiedades del artículo

Tipo de producto	Módulo de relés
Familia de productos	RIFLINE complete
Aplicación	Universal
Modo operativo	Tiempo de trabajo 100 %
Vida útil mecánica	aprox. 2×10^7 periodicidades de cambio de estado

Estado de mantenimiento de datos

Fecha del último mantenimiento de los datos	09.08.2024
Revisión de artículo	03

Propiedades de aislamiento

Aislamiento	separación segura
Categoría de sobretensión	III
Grado de polución	2

Propiedades eléctricas

Vida útil eléctrica	ver el diagrama
Potencia disipada máxima con condición nominal	0,19 W
Tensión de prueba (Devanado/contacto)	4 kV _{eff} (50 Hz, 1 min., devanado/contacto)
Tensión de aislamiento de dimensionamiento	250 V AC
Tensión transitoria de dimensionamiento	6 kV

Datos de entrada

Lado de excitación

Tensión nominal de entrada U_N	12 V DC
Rango de tensión de entrada	9,6 V DC ... 18 V DC (20 °C)
Margen de tensión de entrada referido a U_N	ver el diagrama
Comportamiento de conmutación del accionamiento	monoestable
Accionamiento (polaridad)	polarizado
Corriente de entrada típica a U_N	16 mA
Tiempo de reacción típico	5 ms
Tiempo típico de apertura	8 ms
Tensión de bobina	12 V DC
Circuito de protección	Diodo de libre circulación
Indicación de la tensión de servicio	LED amarillo

Datos de salida

Conmutar

Tipo de conmutación del contacto	1 conmutador
Tipo de contacto de conmutación	Contacto simple

RIF-0-RSC-12DC/21 - Módulo de relés



2903375

<https://www.phoenixcontact.com/cl/productos/2903375>

Material del contacto	AgSnO
Tensión de conmutación máxima	250 V AC/DC
Tensión mínima de activación	5 V (100 mA)
Corriente constante límite	6 A
Corriente de conmutación mínima	10 mA (12 V)
Potencia de ruptura (carga óhmica) máxima	140 W (24 V DC)
	20 W (48 V DC)
	18 W (60 V DC)
	23 W (110 V DC)
	40 W (220 V DC)
	1500 VA (250 V AC)
Categoría de uso CB Scheme (IEC 60947-5-1)	AC15, 3 A/250 V (Contacto abierto)
	AC15, 1 A/250 V (Contacto cerrado)
	DC13, 1,5 A/24 V (Contacto abierto)
	DC13, 0,2 A/110 V (Contacto abierto)
	DC13, 0,1 A/220 V (Contacto abierto)

Datos de conexión

Tipo de conexión	Conexión por tornillo
Longitud a desaislar	7 mm
Sección de conductor rígido	0,5 mm ² ... 4 mm ²
Sección de cable rígida (2 cables con la misma sección)	0,5 mm ² ... 1,5 mm ²
Sección de conductor flexible	0,5 mm ² ... 2,5 mm ²
	0,5 mm ² ... 2,5 mm ² (Puntera sin collar aislante)
	0,5 mm ² ... 1,5 mm ² (Puntera con manguito de plástico)
Sección de cable flexible (2 cables con la misma sección)	0,5 mm ² ... 1,5 mm ²
	0,5 mm ² ... 1 mm ² (Puntera TWIN con collar aislante)
Sección de conductor AWG	20 ... 12 (rígido)
	20 ... 14 (flexible)
Par de apriete	0,5 Nm ... 0,6 Nm

Dimensiones

Anchura	6,2 mm
Altura	84 mm
Profundidad	82 mm

Datos del material

Color	gris (RAL 7042)
Clase de inflamabilidad según UL 94	V2 (Carcasa)

Condiciones medioambientales y de vida útil

Condiciones ambientales	
Índice de protección (Zócalo de relé)	IP20 (Zócalo de relé)
Índice de protección (Relé)	RT III (Relé)

RIF-0-RSC-12DC/21 - Módulo de relés



2903375

<https://www.phoenixcontact.com/cl/productos/2903375>

Temperatura ambiente (servicio)	-40 °C ... 60 °C
Temperatura ambiente (almacenamiento / transporte)	-40 °C ... 85 °C

Homologaciones

Prueba de gases nocivos

Marcado	ISA-S71.04. G3 Harsh Group
	EN 60068-2-60

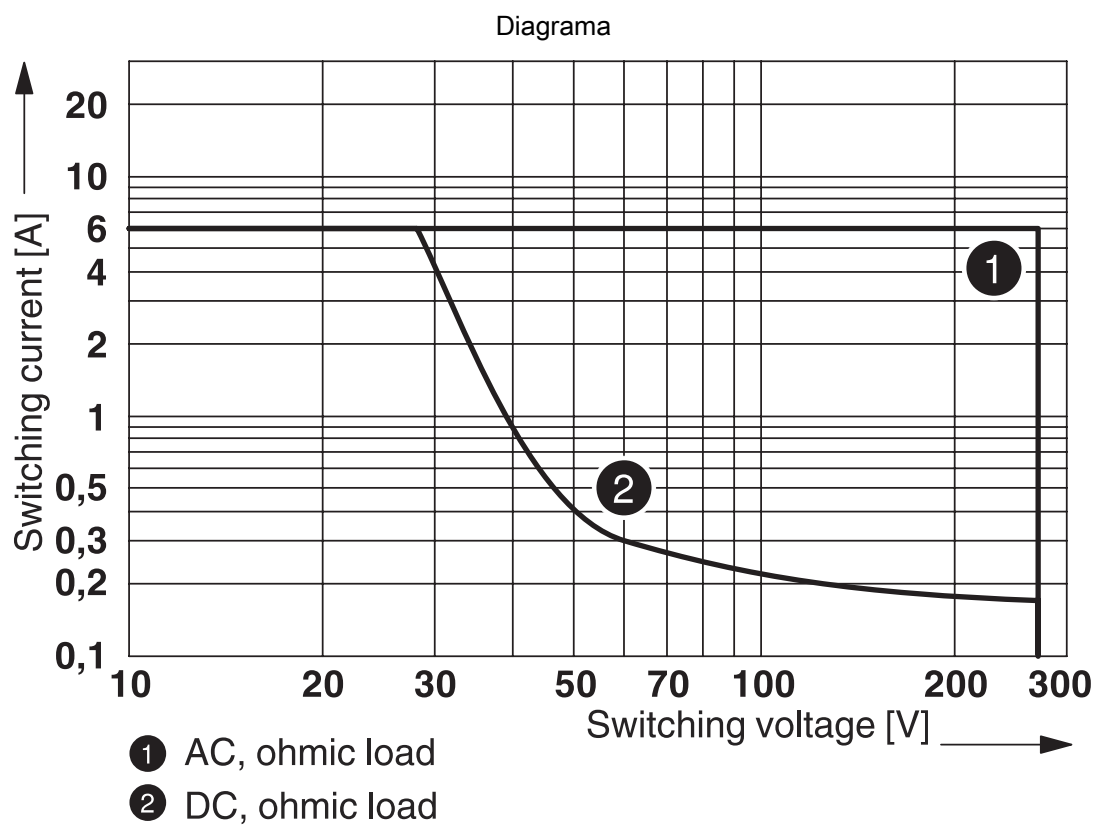
Normas y especificaciones

Normas/especificaciones	IEC 60947-5-1
-------------------------	---------------

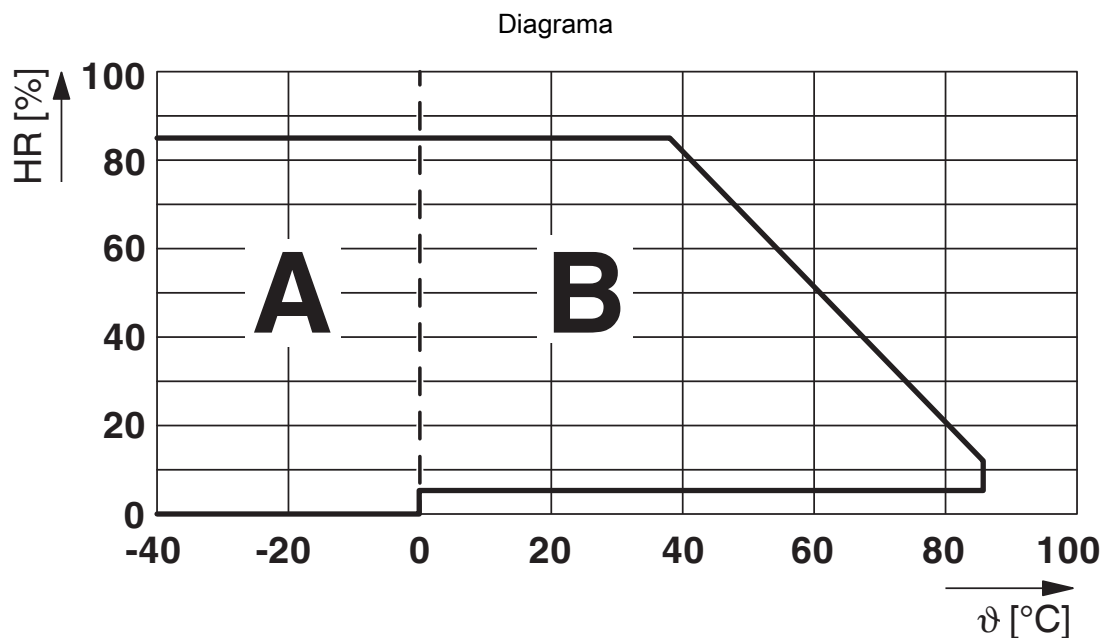
Montaje

Tipo de montaje	Montaje sobre carril DIN
Indicaciones de montaje	Alineables sin separación
Posición para el montaje	discrecional

Dibujos



Potencia de ruptura



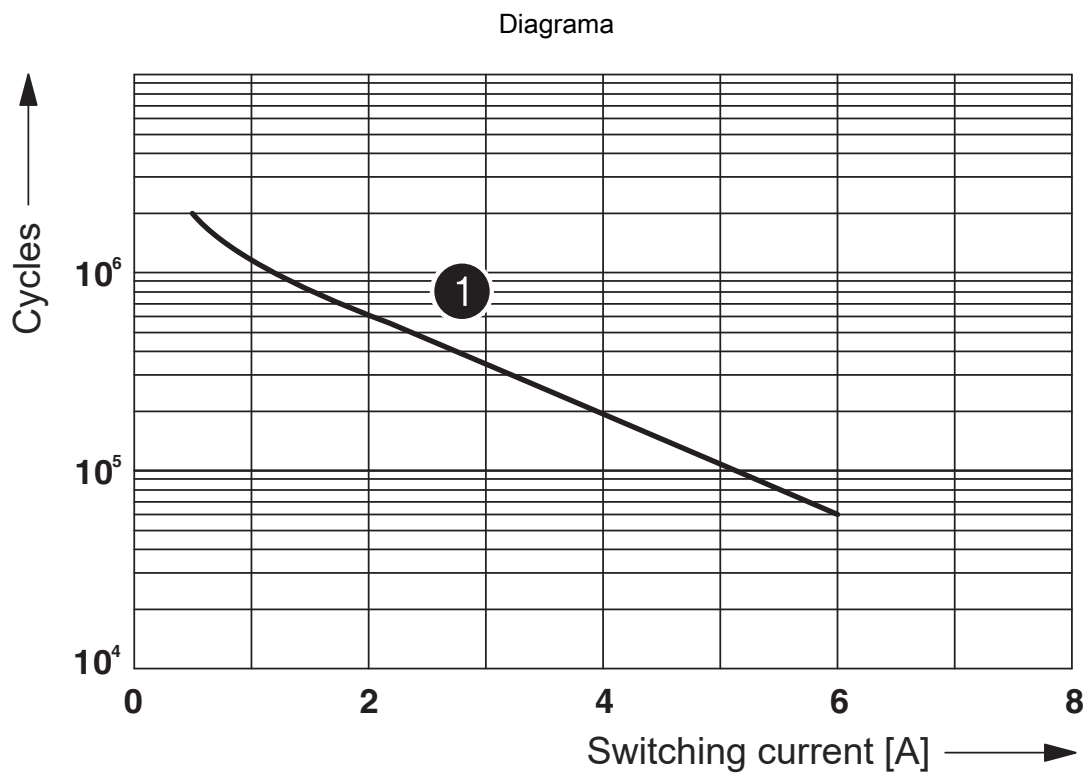
Humedad del aire admisible para el funcionamiento y el almacenamiento.

Se debe tener en cuenta la máxima temperatura ambiente admisible según la hoja de características.

Zona A: se debe evitar la congelación a temperaturas ambiente ≤ 0 °C

Zona B: se debe evitar la condensación a temperaturas ambiente > 0 °C

Durante 30 días completos distribuidos de manera natural a lo largo del año, a una temperatura ambiente de ≤ 25 °C se admite una humedad del aire de 95 %.



① 250 V AC, ohmic load

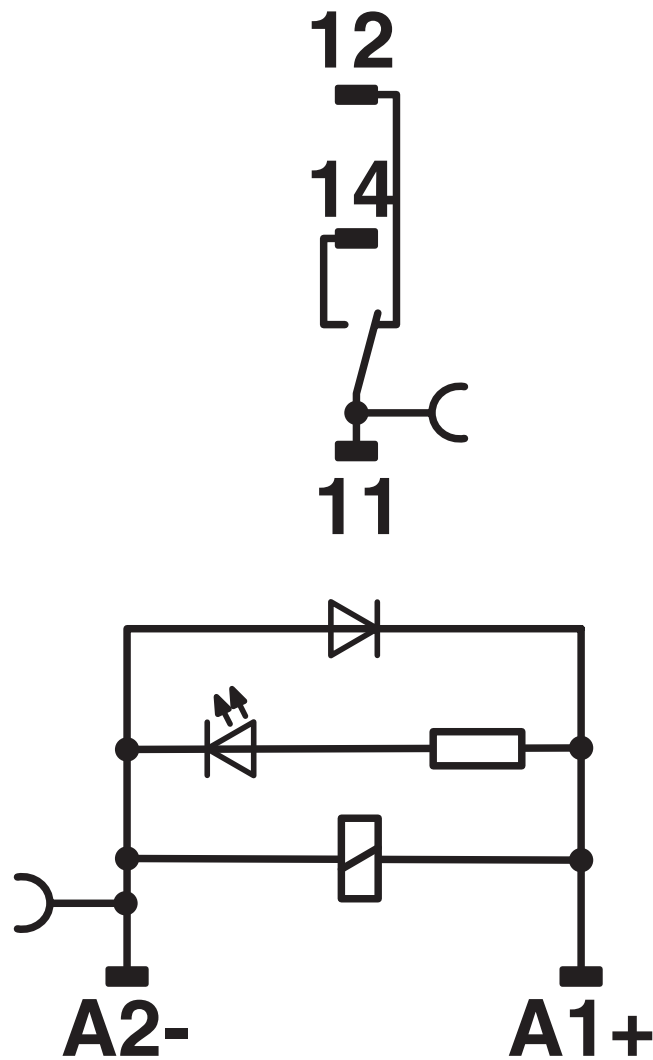
Vida útil eléctrica

Diagrama

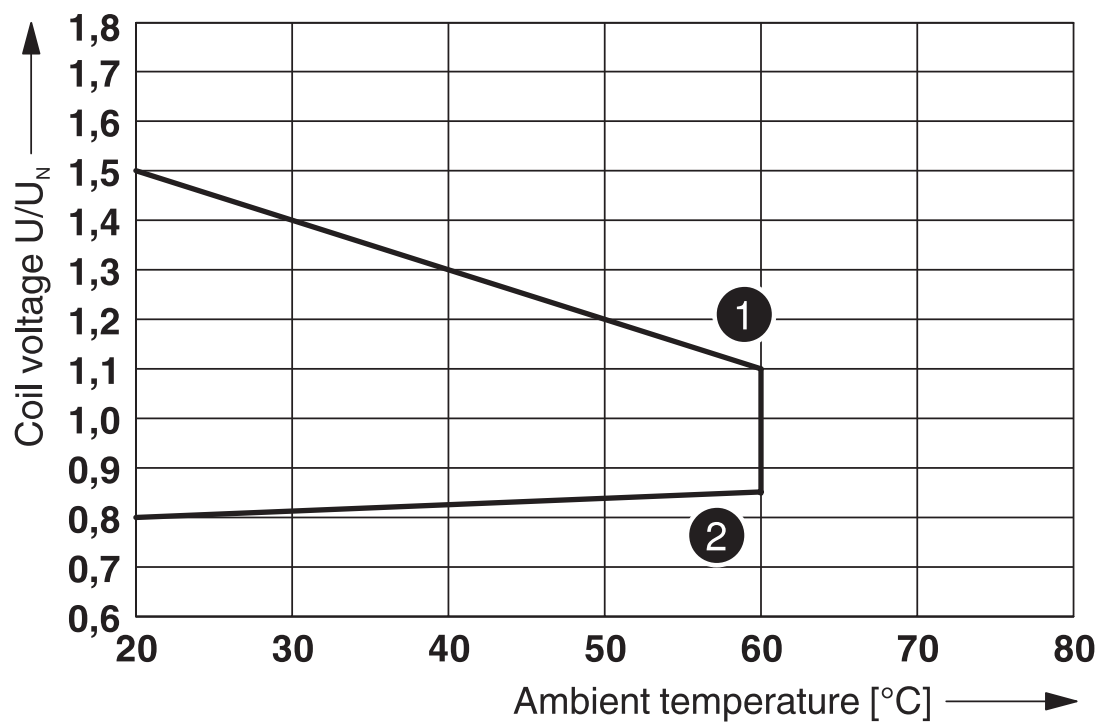


Factor de reducción de la vida útil con distintos cos phi

Diagrama eléctrico



Diagrama



① Maximum continuous voltage at limiting continuous current = 6 A

② Minimum operate voltage

For pre-excitation with U_N and limiting continuous current = 6 A

Margen de tensión de servicio

RIF-0-RSC-12DC/21 - Módulo de relés



2903375

<https://www.phoenixcontact.com/cl/productos/2903375>

Homologaciones

🔗 To download certificates, visit the product detail page: <https://www.phoenixcontact.com/cl/productos/2903375>



DNV GL

ID de homologación: TAA000018V

2903375

<https://www.phoenixcontact.com/cl/productos/2903375>

Clasificaciones

ECLASS

ECLASS-11.0	27371601
ECLASS-12.0	27371601
ECLASS-13.0	27371601

ETIM

ETIM 9.0	EC001437
----------	----------

UNSPSC

UNSPSC 21.0	39122300
-------------	----------

Environmental product compliance

EU RoHS

Cumple los requisitos de la Directiva RoHS	Sí
excepciones, si fueran conocida	7(a)

China RoHS

Environment friendly use period (EFUP)	EFUP-50
	Encontrará una tabla de declaración RoHS de China relativa al artículo en la zona de descargas del artículo correspondiente, en el apartado "Declaración del fabricante". No se emite ninguna tabla de declaración RoHS de China ni se requiere en ninguno de los artículos con EFUP-E.

EU REACH SVHC

Indicación acerca de la sustancia candidata según REACH (n.º CAS)	Lead(n.º CAS: 7439-92-1)
SCIP	8cde0ca5-33cf-4580-9d4c-e03ef033a0ae

2903375

<https://www.phoenixcontact.com/cl/productos/2903375>

Accesorios

FBS 2-6 - Puente enchufable

3030336

<https://www.phoenixcontact.com/cl/productos/3030336>



Puente enchufable, paso: 6,2 mm, número de polos: 2, color: rojo

FBS 3-6 - Puente enchufable

3030242

<https://www.phoenixcontact.com/cl/productos/3030242>



Puente enchufable, paso: 6,2 mm, número de polos: 3, color: rojo

RIF-0-RSC-12DC/21 - Módulo de relés



2903375

<https://www.phoenixcontact.com/cl/productos/2903375>

FBS 4-6 - Puente enchufable

3030255

<https://www.phoenixcontact.com/cl/productos/3030255>



Puente enchufable, paso: 6,2 mm, número de polos: 4, color: rojo

FBS 5-6 - Puente enchufable

3030349

<https://www.phoenixcontact.com/cl/productos/3030349>



Puente enchufable, paso: 6,2 mm, número de polos: 5, color: rojo

RIF-0-RSC-12DC/21 - Módulo de relés

2903375

<https://www.phoenixcontact.com/cl/productos/2903375>



FBS 10-6 - Puente enchufable

3030271

<https://www.phoenixcontact.com/cl/productos/3030271>



Puente enchufable, paso: 6,2 mm, número de polos: 10, color: rojo

FBS 20-6 - Puente enchufable

3030365

<https://www.phoenixcontact.com/cl/productos/3030365>



Puente enchufable, paso: 6,2 mm, número de polos: 20, color: rojo

RIF-0-RSC-12DC/21 - Módulo de relés

2903375

<https://www.phoenixcontact.com/cl/productos/2903375>



FBS 50-6 - Puente enchufable

3032224

<https://www.phoenixcontact.com/cl/productos/3032224>



Puente enchufable, paso: 6,2 mm, número de polos: 50, color: rojo

FBS 2-6 BU - Puente enchufable

3036932

<https://www.phoenixcontact.com/cl/productos/3036932>



Puente enchufable, paso: 6,2 mm, número de polos: 2, color: azul

RIF-0-RSC-12DC/21 - Módulo de relés



2903375

<https://www.phoenixcontact.com/cl/productos/2903375>

FBS 3-6 BU - Puente enchufable

3036945

<https://www.phoenixcontact.com/cl/productos/3036945>



Puente enchufable, paso: 6,2 mm, número de polos: 3, color: azul

FBS 4-6 BU - Puente enchufable

3036958

<https://www.phoenixcontact.com/cl/productos/3036958>



Puente enchufable, paso: 6,2 mm, número de polos: 4, color: azul

RIF-0-RSC-12DC/21 - Módulo de relés



2903375

<https://www.phoenixcontact.com/cl/productos/2903375>

FBS 5-6 BU - Puente enchufable

3036961

<https://www.phoenixcontact.com/cl/productos/3036961>



Puente enchufable, paso: 6,2 mm, número de polos: 5, color: azul

FBS 10-6 BU - Puente enchufable

3032198

<https://www.phoenixcontact.com/cl/productos/3032198>



Puente enchufable, paso: 6,2 mm, número de polos: 10, color: azul

RIF-0-RSC-12DC/21 - Módulo de relés

2903375

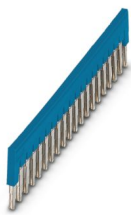
<https://www.phoenixcontact.com/cl/productos/2903375>



FBS 20-6 BU - Puente enchufable

3032208

<https://www.phoenixcontact.com/cl/productos/3032208>



Puente enchufable, paso: 6,2 mm, número de polos: 20, color: azul

FBS 50-6 BU - Puente enchufable

3032211

<https://www.phoenixcontact.com/cl/productos/3032211>



Puente enchufable, paso: 6,2 mm, número de polos: 50, color: azul

RIF-0-RSC-12DC/21 - Módulo de relés



2903375

<https://www.phoenixcontact.com/cl/productos/2903375>

FBS 2-6 GY - Puente enchufable

3032237

<https://www.phoenixcontact.com/cl/productos/3032237>



Puente enchufable, paso: 6,2 mm, número de polos: 2, color: gris

FBS 3-6 GY - Puente enchufable

3032240

<https://www.phoenixcontact.com/cl/productos/3032240>



Puente enchufable, paso: 6,2 mm, número de polos: 3, color: gris

RIF-0-RSC-12DC/21 - Módulo de relés



2903375

<https://www.phoenixcontact.com/cl/productos/2903375>

FBS 4-6 GY - Puente enchufable

3032279

<https://www.phoenixcontact.com/cl/productos/3032279>



Puente enchufable, paso: 6,2 mm, número de polos: 4, color: gris

FBS 5-6 GY - Puente enchufable

3032266

<https://www.phoenixcontact.com/cl/productos/3032266>



Puente enchufable, paso: 6,2 mm, número de polos: 5, color: gris

RIF-0-RSC-12DC/21 - Módulo de relés

2903375

<https://www.phoenixcontact.com/cl/productos/2903375>



FBS 10-6 GY - Puente enchufable

3032253

<https://www.phoenixcontact.com/cl/productos/3032253>



Puente enchufable, paso: 6,2 mm, número de polos: 10, color: gris

PLC-FA-5X20 - Adaptador para fusibles

1186510

<https://www.phoenixcontact.com/cl/productos/1186510>



Adaptador de enchufe para fusibles para uso en una borna de base PLC de 6,2 mm. Para fusibles lentos 5 x 20 mm. Tensión de servicio: universal. Sin indicación de fallo de fusible.

RIF-0-RSC-12DC/21 - Módulo de relés

2903375

<https://www.phoenixcontact.com/cl/productos/2903375>



PLC-FA-I-5X20-12-24UC - Adaptador para fusibles

1186499

<https://www.phoenixcontact.com/cl/productos/1186499>



Adaptador de enchufe para fusibles para uso en una borna de base PLC de 6,2 mm. Para fusibles lentos 5 x 20 mm. Tensión de servicio: 12 ... 24 V AC/DC. Con LED para indicación de fallo de fusible.

PLC-FA-I-5X20-120-230UC - Adaptador para fusibles

1186508

<https://www.phoenixcontact.com/cl/productos/1186508>



Adaptador de enchufe para fusibles para uso en una borna de base PLC de 6,2 mm. Para fusibles lentos 5 x 20 mm. Tensión de servicio: 120 ... 230 V AC/DC. Con LED para indicación de fallo de fusible.

RIF-0-RSC-12DC/21 - Módulo de relés



2903375

<https://www.phoenixcontact.com/cl/productos/2903375>

NS 35/ 7,5 PERF 2000MM - Carril simétrico perforado

0801733

<https://www.phoenixcontact.com/cl/productos/0801733>



Carril simétrico perforado, Variante de embalaje con 25 unidades (50 m), según EN 60715, material: Acero, galvanizado, pasivado de capa gruesa, Perfil estándar, color: plata

NS 35/ 7,5 UNPERF 2000MM - Carril simétrico sin perforar

0801681

<https://www.phoenixcontact.com/cl/productos/0801681>



Carril simétrico sin perforar, Variante de embalaje con 25 unidades (50 m), según EN 60715, material: Acero, galvanizado, pasivado de capa gruesa, Perfil estándar, color: plateado

RIF-0-RSC-12DC/21 - Módulo de relés



2903375

<https://www.phoenixcontact.com/cl/productos/2903375>

NS 35/ 7,5 WH PERF 2000MM - Carril simétrico perforado

1204119

<https://www.phoenixcontact.com/cl/productos/1204119>



Carril simétrico perforado, Variante de embalaje con 25 unidades (50 m), según EN 60715, material: Acero, Galvanizado, pasivado blanco, Perfil estándar, color: plateado

NS 35/ 7,5 WH UNPERF 2000MM-VPE 10 - Carril simétrico sin perforar

1204122

<https://www.phoenixcontact.com/cl/productos/1204122>



Carril simétrico sin perforar, Variante de embalaje con 10 unidades (20 m), según EN 60715, material: Acero, Galvanizado, pasivado blanco, Perfil estándar, color: plateado

RIF-0-RSC-12DC/21 - Módulo de relés



2903375

<https://www.phoenixcontact.com/cl/productos/2903375>

NS 35/ 7,5 AL UNPERF 2000MM - Carril simétrico sin perforar

0801704

<https://www.phoenixcontact.com/cl/productos/0801704>



Carril simétrico sin perforar, Variante de embalaje con 25 unidades (50 m), según EN 60715, material: Aluminio, sin recubrimiento, Perfil estándar, color: plateado

NS 35/ 7,5 ZN PERF 2000MM - Carril simétrico perforado

1206421

<https://www.phoenixcontact.com/cl/productos/1206421>



Carril simétrico perforado, Variante de embalaje con 25 unidades (50 m), según EN 60715, material: Acero, galvanizado, Perfil estándar, color: plateado

RIF-0-RSC-12DC/21 - Módulo de relés

2903375

<https://www.phoenixcontact.com/cl/productos/2903375>



NS 35/ 7,5 ZN UNPERF 2000MM - Carril simétrico sin perforar

1206434

<https://www.phoenixcontact.com/cl/productos/1206434>



Carril simétrico sin perforar, Variante de embalaje con 25 unidades (50 m), según EN 60715, material: Acero, galvanizado, Perfil estándar, color: plateado

NS 35/ 7,5 CU UNPERF 2000MM-VPE 10 - Carril simétrico sin perforar

0801762

<https://www.phoenixcontact.com/cl/productos/0801762>



Carril simétrico sin perforar, Variante de embalaje con 10 unidades (20 m), según EN 60715, material: Cobre, sin recubrimiento, Perfil estándar, color: de color cobre

RIF-0-RSC-12DC/21 - Módulo de relés

2903375

<https://www.phoenixcontact.com/cl/productos/2903375>



NS 35/ 7,5 CAP - Caperuza final

1206560

<https://www.phoenixcontact.com/cl/productos/1206560>

Pieza final-carril, para carril NS 35/7,5



NS 35/15 PERF 2000MM - Carril simétrico perforado

1201730

<https://www.phoenixcontact.com/cl/productos/1201730>



Carril simétrico perforado, Variante de embalaje con 25 unidades (50 m), similar EN 60715, material: Acero, galvanizado, pasivado de capa gruesa, Perfil estándar, color: plateado

RIF-0-RSC-12DC/21 - Módulo de relés



2903375

<https://www.phoenixcontact.com/cl/productos/2903375>

NS 35/15 UNPERF 2000MM - Carril simétrico sin perforar

1201714

<https://www.phoenixcontact.com/cl/productos/1201714>



Carril simétrico sin perforar, Variante de embalaje con 25 unidades (50 m), similar EN 60715, material: Acero, galvanizado, pasivado de capa gruesa, Perfil estándar, color: plateado

NS 35/15 WH PERF 2000MM - Carril simétrico perforado

0806602

<https://www.phoenixcontact.com/cl/productos/0806602>



Carril simétrico perforado, Variante de embalaje con 25 unidades (50 m), similar EN 60715, material: Acero, Galvanizado, pasivado blanco, Perfil estándar, color: blanco

RIF-0-RSC-12DC/21 - Módulo de relés



2903375

<https://www.phoenixcontact.com/cl/productos/2903375>

NS 35/15 WH UNPERF 2000MM-VPE 10 - Carril simétrico sin perforar

1204135

<https://www.phoenixcontact.com/cl/productos/1204135>



Carril simétrico sin perforar, Variante de embalaje con 10 unidades (20 m), similar EN 60715, material: Acero, Galvanizado, pasivado blanco, Perfil estándar, color: plateado

NS 35/15 AL UNPERF 2000MM - Carril simétrico sin perforar

1201756

<https://www.phoenixcontact.com/cl/productos/1201756>



Carril simétrico sin perforar, similar EN 60715, material: Aluminio, sin recubrimiento, Perfil estándar, color: plateado

RIF-0-RSC-12DC/21 - Módulo de relés



2903375

<https://www.phoenixcontact.com/cl/productos/2903375>

NS 35/15 ZN PERF 2000MM - Carril simétrico perforado

1206599

<https://www.phoenixcontact.com/cl/productos/1206599>



Carril simétrico perforado, Variante de embalaje con 25 unidades (50 m), similar EN 60715, material: Acero, galvanizado, Perfil estándar, color: plateado

NS 35/15 ZN UNPERF 2000MM - Carril simétrico sin perforar

1206586

<https://www.phoenixcontact.com/cl/productos/1206586>



Carril simétrico sin perforar, Variante de embalaje con 25 unidades (50 m), similar EN 60715, material: Acero, galvanizado, Perfil estándar, color: plateado

RIF-0-RSC-12DC/21 - Módulo de relés



2903375

<https://www.phoenixcontact.com/cl/productos/2903375>

NS 35/15 CU UNPERF 2000MM-VPE 10 - Carril simétrico sin perforar

1201895

<https://www.phoenixcontact.com/cl/productos/1201895>



Carril simétrico sin perforar, Variante de embalaje con 10 unidades (20 m), similar EN 60715, material: Cobre, sin recubrimiento, Perfil estándar, color: de color cobre

NS 35/15 CAP - Caperuza final

1206573

<https://www.phoenixcontact.com/cl/productos/1206573>

Pieza final-carril, para carril NS 35/15



RIF-0-RSC-12DC/21 - Módulo de relés



2903375

<https://www.phoenixcontact.com/cl/productos/2903375>

NS 35/15-2,3 UNPERF 2000MM-VPE 10 - Carril simétrico sin perforar

1201798

<https://www.phoenixcontact.com/cl/productos/1201798>



Carril simétrico sin perforar, Variante de embalaje con 10 unidades (20 m), según EN 60715, material: Acero, galvanizado, pasivado de capa gruesa, Perfil estándar 2,3 mm, color: plateado

CLIPFIX 35 - Soporte final

3022218

<https://www.phoenixcontact.com/cl/productos/3022218>



Soporte final de montaje rápido, para carril simétrico NS 35/7,5 o carril simétrico NS 35/15, con posibilidad de marcado, ancho: 9,5 mm, color: gris

RIF-0-RSC-12DC/21 - Módulo de relés



2903375

<https://www.phoenixcontact.com/cl/productos/2903375>

CLIPFIX 35-5 - Soporte final

3022276

<https://www.phoenixcontact.com/cl/productos/3022276>

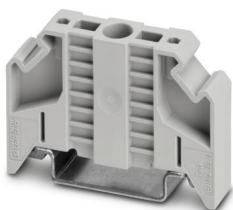


Soporte final de montaje rápido, para carril simétrico NS 35/7,5 o carril simétrico NS 35/15, con posibilidad de marcado, con posibilidad de aparcamiento para FBS...5, FBS...6, KSS 5, KSS 6, ancho: 5,15 mm, color: gris

E/NS 35 N - Soporte final

0800886

<https://www.phoenixcontact.com/cl/productos/0800886>



Soporte final, anchura: 9,5 mm, color: Gris

RIF-0-RSC-12DC/21 - Módulo de relés

2903375

<https://www.phoenixcontact.com/cl/productos/2903375>



MPS-MT - Clavija de pruebas

0201744

<https://www.phoenixcontact.com/cl/productos/0201744>



Clavija de pruebas, con conexión por soldadura hasta sección de cable de 1 mm², número de polos: 1, color: gris

MPS-IH WH - Casquillo aislante

0201663

<https://www.phoenixcontact.com/cl/productos/0201663>

Casquillo aislante, color: blanco



RIF-0-RSC-12DC/21 - Módulo de relés



2903375

<https://www.phoenixcontact.com/cl/productos/2903375>

MPS-IH RD - Casquillo aislante

0201676

<https://www.phoenixcontact.com/cl/productos/0201676>

Casquillo aislante, color: rojo

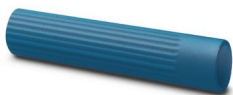


MPS-IH BU - Casquillo aislante

0201689

<https://www.phoenixcontact.com/cl/productos/0201689>

Casquillo aislante, color: azul



RIF-0-RSC-12DC/21 - Módulo de relés

2903375

<https://www.phoenixcontact.com/cl/productos/2903375>



MPS-IH YE - Casquillo aislante

0201692

<https://www.phoenixcontact.com/cl/productos/0201692>

Casquillo aislante, color: amarillo



MPS-IH GN - Casquillo aislante

0201702

<https://www.phoenixcontact.com/cl/productos/0201702>

Casquillo aislante, color: verde



RIF-0-RSC-12DC/21 - Módulo de relés

2903375

<https://www.phoenixcontact.com/cl/productos/2903375>



MPS-IH GY - Casquillo aislante

0201728

<https://www.phoenixcontact.com/cl/productos/0201728>

Casquillo aislante, color: gris



MPS-IH BK - Casquillo aislante

0201731

<https://www.phoenixcontact.com/cl/productos/0201731>

Casquillo aislante, color: negro



RIF-0-RSC-12DC/21 - Módulo de relés



2903375

<https://www.phoenixcontact.com/cl/productos/2903375>

ZB 6:UNBEDRUCKT - Tira de cinta Zack

1051003

<https://www.phoenixcontact.com/cl/productos/1051003>



Tira de cinta Zack, Tiras, blanco, sin rotular, rotulable con: PLOTMARK, CMS-P1-PLOTTER, clase de montaje: enclavar, para ancho de borne: 6,2 mm, Número de índices individuales: 10, altura del campo de texto: 10,5 mm, anchura del campo de texto: 6,15 mm

ZB 6 CUS - Tira de cinta Zack

0824992

<https://www.phoenixcontact.com/cl/productos/0824992>



Tira de cinta Zack, disponible: Tiras, blanco, rotulado según las indicaciones del cliente, clase de montaje: encajar en ranura para índice alta, para ancho de borne: 6,2 mm, Número de índices individuales: 10

RIF-0-RSC-12DC/21 - Módulo de relés



2903375

<https://www.phoenixcontact.com/cl/productos/2903375>

ZB 6,LGS:FORTL.ZAHLEN - Tira de cinta Zack

1051016

<https://www.phoenixcontact.com/cl/productos/1051016>

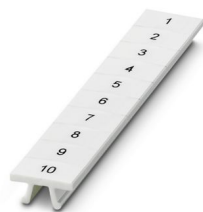


Tira de cinta Zack, Tiras, blanco, rotulado, rotulable con: CMS-P1-PLOTTER, rotulación longitudinal: números correlativos de 1 ... 10, 11 ... 20 etc. hasta 491 .. 500, clase de montaje: enclavar, para ancho de borne: 6,2 mm, Número de índices individuales: 10, altura del campo de texto: 10,5 mm, anchura del campo de texto: 6,15 mm

ZB 6,QR:FORTL.ZAHLEN - Tira de cinta Zack

1051029

<https://www.phoenixcontact.com/cl/productos/1051029>



Tira de cinta Zack, Tiras, blanco, rotulado, rotulable con: CMS-P1-PLOTTER, Rotulación transversal: números correlativos de 1 ... 10, 11 ... 20 etc. hasta 491 .. 500, clase de montaje: enclavar, para ancho de borne: 6,2 mm, Número de índices individuales: 10, altura del campo de texto: 10,5 mm, anchura del campo de texto: 6,15 mm

2903375

<https://www.phoenixcontact.com/cl/productos/2903375>

ZB 6,LGS:GLEICHE ZAHLEN - Tira de cinta Zack

1051032

<https://www.phoenixcontact.com/cl/productos/1051032>



Tira de cinta Zack, Tiras, blanco, rotulado, rotulable con: CMS-P1-PLOTTER, rotulación longitudinal: Números iguales 1 o 2 etc. hasta 100, clase de montaje: enclavar, para ancho de borne: 6,2 mm, Número de índices individuales: 10, altura del campo de texto: 10,5 mm, anchura del campo de texto: 6,15 mm

ZB 6,LGS:L1-N,PE - Marcador para bornes

1051414

<https://www.phoenixcontact.com/cl/productos/1051414>



Marcador para bornes, Tiras, blanco, rotulado, rotulable con: CMS-P1-PLOTTER, longitudinal: L1, L2, L3, N, PE, L1, L2, L3, N, PE, clase de montaje: enclavar, para ancho de borne: 6,2 mm, Número de índices individuales: 10, altura del campo de texto: 10,5 mm, anchura del campo de texto: 6,15 mm

2903375

<https://www.phoenixcontact.com/cl/productos/2903375>

ZB 6,LGS:U-N - Marcador para bornes

1051430

<https://www.phoenixcontact.com/cl/productos/1051430>



Marcador para bornes, Tiras, blanco, rotulado, rotulable con: CMS-P1-PLOTTER, rotulación longitudinal: U, V, W, N, GND, U, V, W, N, GND, clase de montaje: enclavar, para ancho de borne: 6,2 mm, Número de índices individuales: 10, altura del campo de texto: 10,5 mm, anchura del campo de texto: 6,15 mm

UC-TM 6 - Marcador para bornes

0818085

<https://www.phoenixcontact.com/cl/productos/0818085>



Marcador para bornes, Estera, blanco, sin rotular, rotulable con: BLUEMARK ID COLOR, BLUEMARK ID, BLUEMARK CLED, PLOTMARK, CMS-P1-PLOTTER, clase de montaje: enclavar, para ancho de borne: 6,2 mm, Número de índices individuales: 80, altura del campo de texto: 10,5 mm, anchura del campo de texto: 5,6 mm

RIF-0-RSC-12DC/21 - Módulo de relés



2903375

<https://www.phoenixcontact.com/cl/productos/2903375>

UC-TM 6 CUS - Marcador para bornes

0824589

<https://www.phoenixcontact.com/cl/productos/0824589>

Marcador para bornes, disponible: por esteras, blanco, rotulado según las indicaciones del cliente, clase de montaje: encajar en ranura para índice alta, para ancho de borne: 6,2 mm, Número de índices individuales: 80



UCT-TM 6 - Marcador para bornes

0828736

<https://www.phoenixcontact.com/cl/productos/0828736>

Marcador para bornes, Estera, blanco, sin rotular, rotulable con: TOPMARK NEO, TOPMARK LASER, BLUEMARK ID COLOR, BLUEMARK ID, BLUEMARK CLED, THERMOMARK PRIME, THERMOMARK CARD 2.0, THERMOMARK CARD, clase de montaje: enclavar, para ancho de borne: 6,2 mm, Número de índices individuales: 60, altura del campo de texto: 10,5 mm, anchura del campo de texto: 5,6 mm



RIF-0-RSC-12DC/21 - Módulo de relés

2903375

<https://www.phoenixcontact.com/cl/productos/2903375>



UCT-TM 6 CUS - Marcador para bornes

0829602

<https://www.phoenixcontact.com/cl/productos/0829602>

Marcador para bornes, disponible: por esteras, blanco, rotulado según las indicaciones del cliente, clase de montaje: encajar en ranura para índice alta, para ancho de borne: 6,2 mm, Número de índices individuales: 60

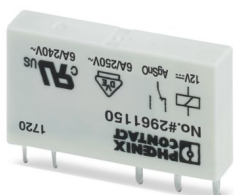


REL-MR- 12DC/21 - Relé individual

2961150

<https://www.phoenixcontact.com/cl/productos/2961150>

Relé de potencia en miniatura enchufable, con contacto de potencia, 1 contacto conmutado, tensión de entrada 12 V DC



RIF-0-RSC-12DC/21 - Módulo de relés

2903375

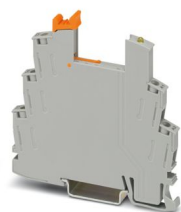
<https://www.phoenixcontact.com/cl/productos/2903375>



RIF-0-BSC/21 - Zócalo de relé

2900957

<https://www.phoenixcontact.com/cl/productos/2900957>



Zócalo de relé RIF-0..., para relé de potencia en miniatura con 1 contacto conmutado o un relé de estado sólido de la misma construcción, conexión por tornillo, para montaje sobre carril NS 35/7,5

Phoenix Contact 2024 © - Todos los derechos reservados

<https://www.phoenixcontact.com>

PHOENIX CONTACT S.A.

Calle Nueva 1661-G

Huechuraba, Santiago

(+56 2) 652-2000

info@phoenixcontact.cl