

RIF-1-RSC-LV-24AC/1X21 - Módulo de relés



2903357

<https://www.phoenixcontact.com/cl/productos/2903357>

Tenga en cuenta que los datos mostrados en este documento PDF se generaron a partir de nuestro catálogo online. Por favor, encontrará todos los datos en la documentación del usuario. Prevalecen nuestras condiciones generales de uso para descargas.



Módulo de relé premontado con conexión por tornillo, compuesto de: zócalo de relé, relé con contacto de potencia, módulo de indicación/antiparasitario enchufable y brida de sujeción. Tipo de conmutación del contacto: 1 conmutador. Tensión de entrada: 24 V AC

Descripción del producto

Los relés de estado sólido y electromecánicos enchufables de la familia de productos RIFLINE complete, al igual que los zócalos base, están homologados según UL 508. Se pueden consultar las homologaciones correspondientes en cada componente individual.

RIF-1-RSC-LV-24AC/1X21 - Módulo de relés



2903357

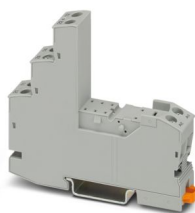
<https://www.phoenixcontact.com/cl/productos/2903357>

El set consta de

RIF-1-BSC/2X21 - Zócalo de relé

2900930

<https://www.phoenixcontact.com/cl/productos/2900930>



Zócalo de relé RIF-1..., para relés de potencia en miniatura con 1 o 2 contactos conmutados o relés de estado sólido de la misma construcción, conexión por tornillo, posibilidad de enchufe para módulos de entrada/antiparasitario, para montaje sobre carril NS 35/7,5

REL-MR- 24AC/21HC - Relé individual

2961406

<https://www.phoenixcontact.com/cl/productos/2961406>



Relé de potencia en miniatura enchufable, con contacto de potencia para corrientes constantes elevadas, 1 contacto conmutado, tensión de entrada 24 V AC

RIF-1-RSC-LV-24AC/1X21 - Módulo de relés



2903357

<https://www.phoenixcontact.com/cl/productos/2903357>

RIF-LV-12-24 UC - Módulo enchufable

2900942

<https://www.phoenixcontact.com/cl/productos/2900942>



Módulo enchufable, para el montaje en RIF-1, RIF-2, RIF-3 y RIF-4, con varistor y LED amarillo, tensión de entrada: 12 V AC ... 24 V AC / DC ± 20 %

RIF-RH-1 - Brida de sujeción

2900953

<https://www.phoenixcontact.com/cl/productos/2900953>



Borne de retención de relé, con función de eyección y alojamiento para material de marcación, adecuado para zócalo de relé RIF-1, para relés miniatura de potencia de 16 mm de alto y relés de estado sólido

Datos técnicos

Notas

Observación referente al funcionamiento	Puente enchufable FBS 2-6... para el lado de entrada (A2) y puente enchufable FBS-2-8... para el lado de salida (11/ 21)
---	--

Propiedades del artículo

Tipo de producto	Módulo de relés
Familia de productos	RIFLINE complete
Aplicación	Universal
Modo operativo	Tiempo de trabajo 100 %
Vida útil mecánica	aprox. 10^7 periodicidades de cambio de estado

Estado de mantenimiento de datos

Fecha del último mantenimiento de los datos	22.08.2024
Revisión de artículo	05

Propiedades de aislamiento

Aislamiento	Separación segura entre la entrada y la salida
	Aislamiento básico entre los conmutadores
Categoría de sobretensión	III
Grado de polución	2

Propiedades eléctricas

Vida útil eléctrica	ver el diagrama
Potencia disipada máxima con condición nominal	0,79 W
Tensión de prueba (Devanado/contacto)	4 kV _{eff} (50 Hz, 1 min., devanado/contacto)
Tensión de aislamiento de dimensionamiento	250 V AC
Tensión transitoria de dimensionamiento	6 kV (Entrada/salida)
	4 kV (entre los conmutadores)

Datos de entrada

Lado de excitación

Tensión nominal de entrada U_N	24 V AC
Rango de tensión de entrada	19,2 V AC ... 27,6 V AC (20 °C)
Margen de tensión de entrada referido a U_N	ver el diagrama
Frecuencia de red	50/60 Hz
Comportamiento de conmutación del accionamiento	monoestable
Accionamiento (polaridad)	polarizado
Corriente de entrada típica a U_N	33 mA
Tiempo de reacción típico	3 ms ... 12 ms
Margen de tiempo de apertura típico	3 ms ... 20 ms
Tensión de bobina	24 V AC
Circuito de protección	Varistor

RIF-1-RSC-LV-24AC/1X21 - Módulo de relés



2903357

<https://www.phoenixcontact.com/cl/productos/2903357>

Indicación de la tensión de servicio	LED amarillo
--------------------------------------	--------------

Datos de salida

Conmutar

Tipo de conmutación del contacto	1 conmutador
Tipo de contacto de conmutación	Contacto simple
Material del contacto	AgNi
Tensión de conmutación máxima	250 V AC/DC
Tensión mínima de activación	12 V (10 mA)
Corriente constante límite	10 A (ver el diagrama)
Corriente de conexión máxima	25 A (20 ms, contac. abierto)
Corriente de conmutación mínima	10 mA (12 V)
Potencia de ruptura (carga óhmica) máxima	240 W (24 V DC)
	58 W (48 V DC)
	48 W (60 V DC)
	50 W (110 V DC)
	80 W (220 V DC)
	2500 VA (250 V AC)
Categoría de uso CB Scheme (IEC 60947-5-1)	AC15, 1,5 A/240 V (Contacto abierto)
	AC15, 3 A/250 V (Contacto cerrado)
	DC13, 2 A/24 V (Contacto cerrado)
	DC13, 0,2 A/250 V (Contacto abierto)

Datos de conexión

Tipo de conexión	Conexión por tornillo
Longitud a desaislar	8 mm
Sección de conductor rígido	0,5 mm ² ... 4 mm ²
Sección de cable rígida (2 cables con la misma sección)	0,5 mm ² ... 2,5 mm ²
Sección de conductor flexible	0,5 mm ² ... 4 mm ²
	0,5 mm ² ... 4 mm ² (Puntera con manguito de plástico)
Sección de cable flexible (2 cables con la misma sección)	0,5 mm ² ... 2,5 mm ²
	0,5 mm ² ... 1,5 mm ² (Puntera TWIN con collar aislante)
Sección de conductor AWG	20 ... 10 (rígido)
	20 ... 12 (flexible)
Par de apriete	0,5 Nm ... 0,6 Nm

Dimensiones

Anchura	16 mm
Altura	90 mm
Profundidad	75 mm

Datos del material

Color	gris (RAL 7042)
Clase de inflamabilidad según UL 94	V2 (Carcasa)

Condiciones medioambientales y de vida útil

Condiciones ambientales

Índice de protección (Zócalo de relé)	IP20 (Zócalo de relé)
Índice de protección (Relé)	RT III (Relé)
Temperatura ambiente (servicio)	-40 °C ... 50 °C
Temperatura ambiente (almacenamiento / transporte)	-40 °C ... 85 °C

Homologaciones

Prueba de gases nocivos

Marcado	ISA-S71.04. G3 Harsh Group
	EN 60068-2-60

Normas y especificaciones

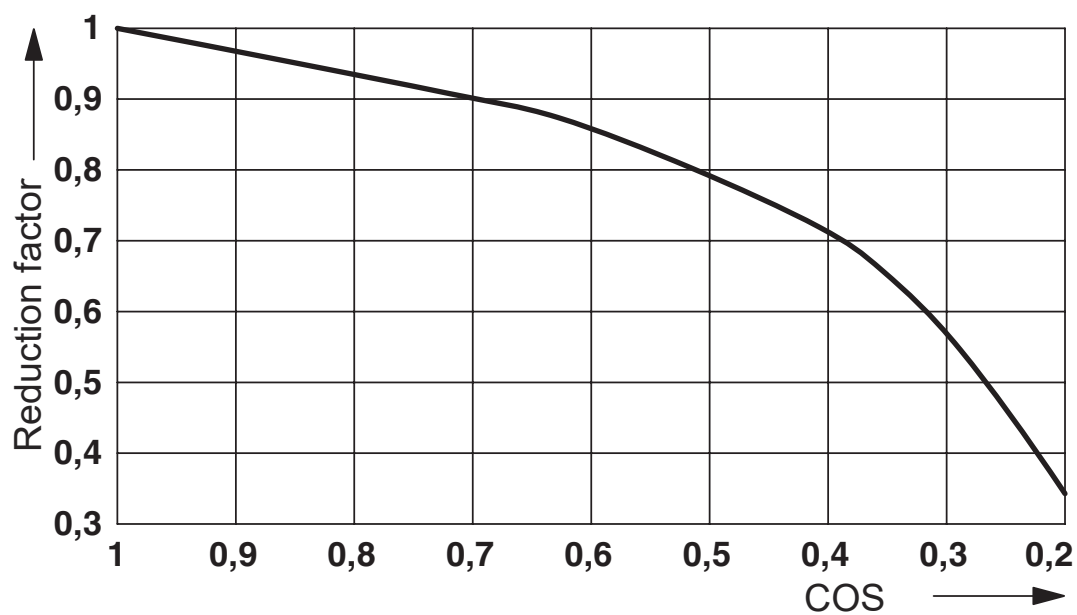
Normas/especificaciones	IEC 60947-5-1
-------------------------	---------------

Montaje

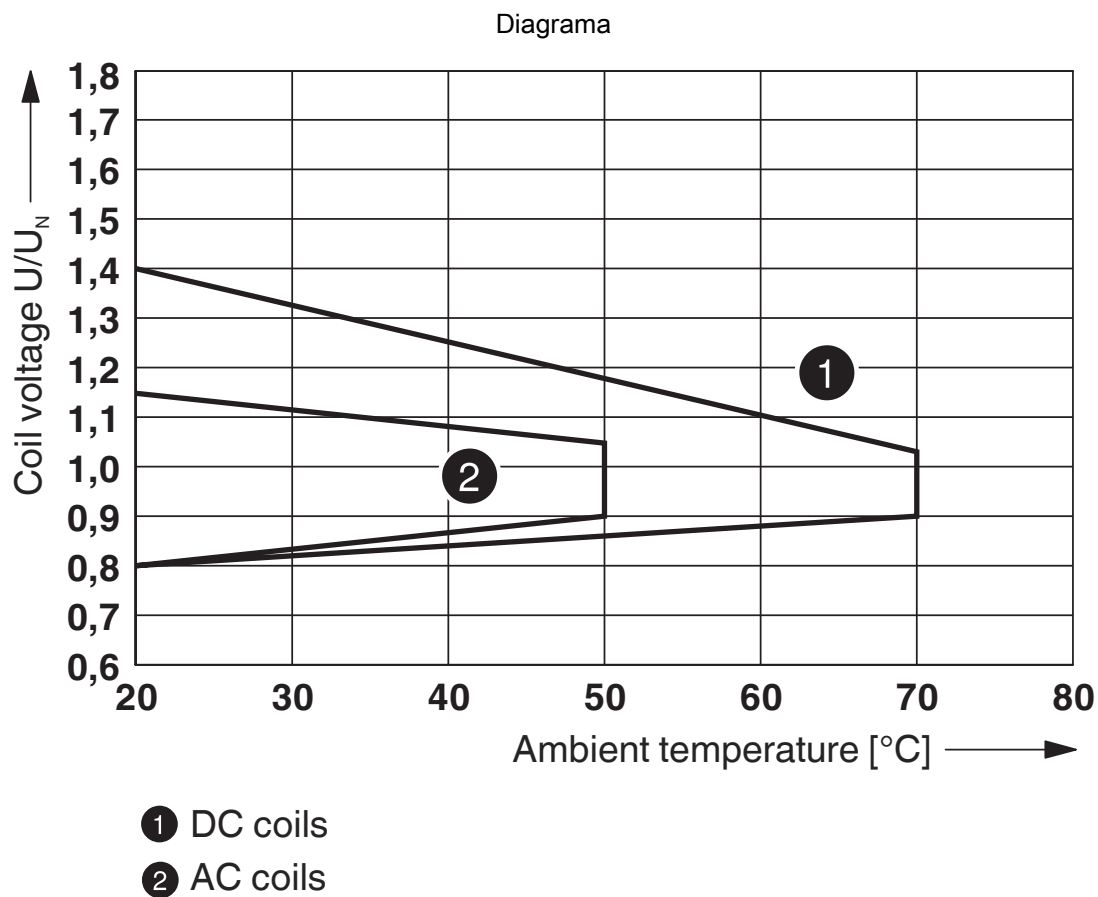
Tipo de montaje	Montaje sobre carril DIN
Indicaciones de montaje	Alineables sin separación
Posición para el montaje	discrecional

Dibujos

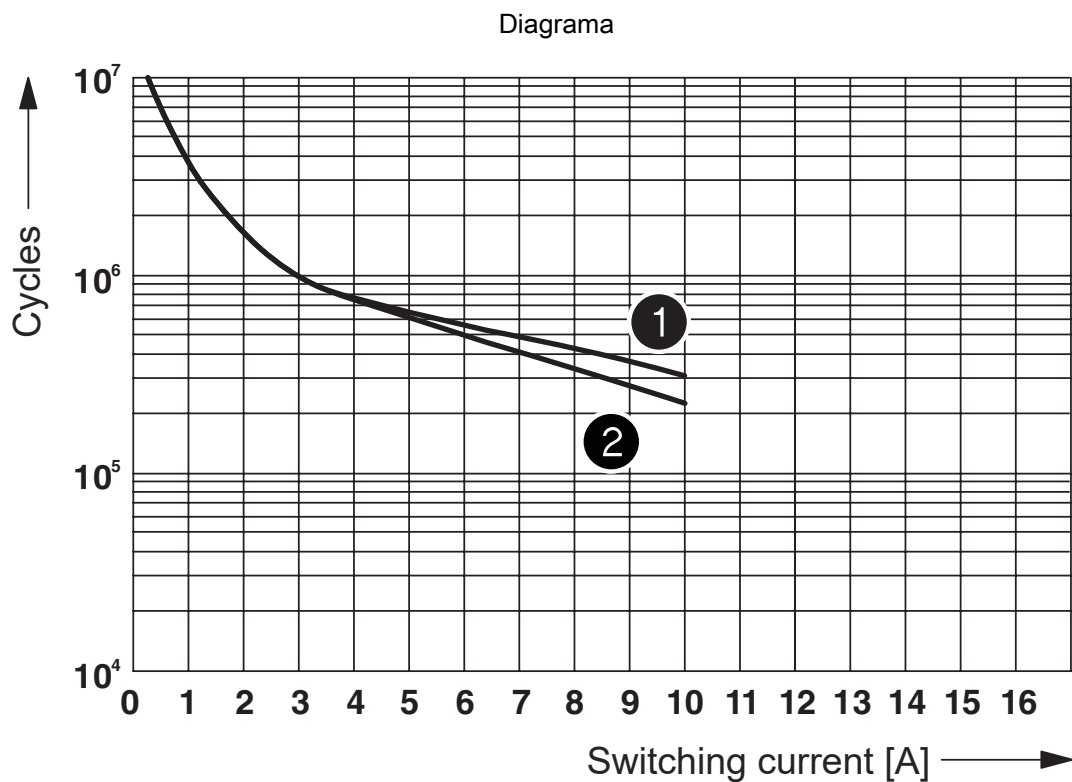
Diagrama



Factor de reducción de la vida útil

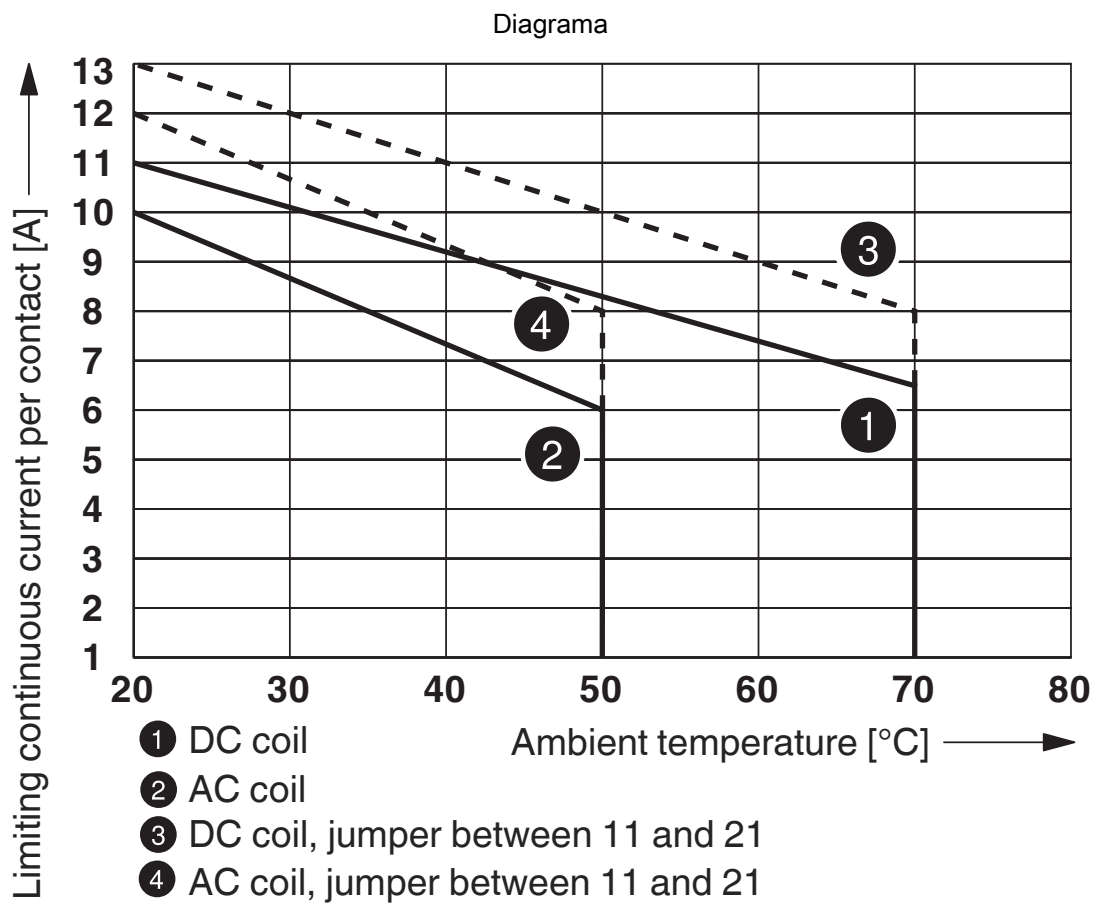


Margen de tensión de servicio

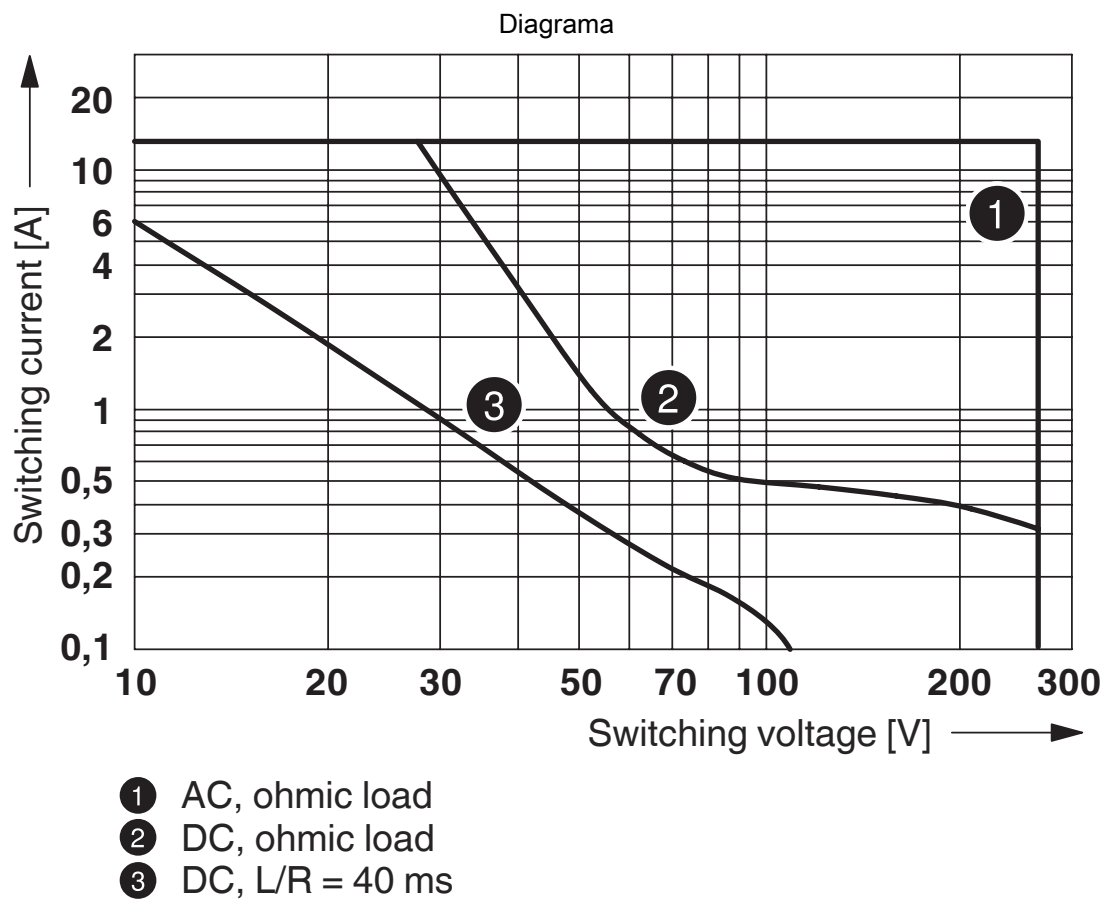


- ① 250 V AC, ohmic load (DC coils)
- ② 250 V AC, ohmic load (AC coils)

Vida útil eléctrica

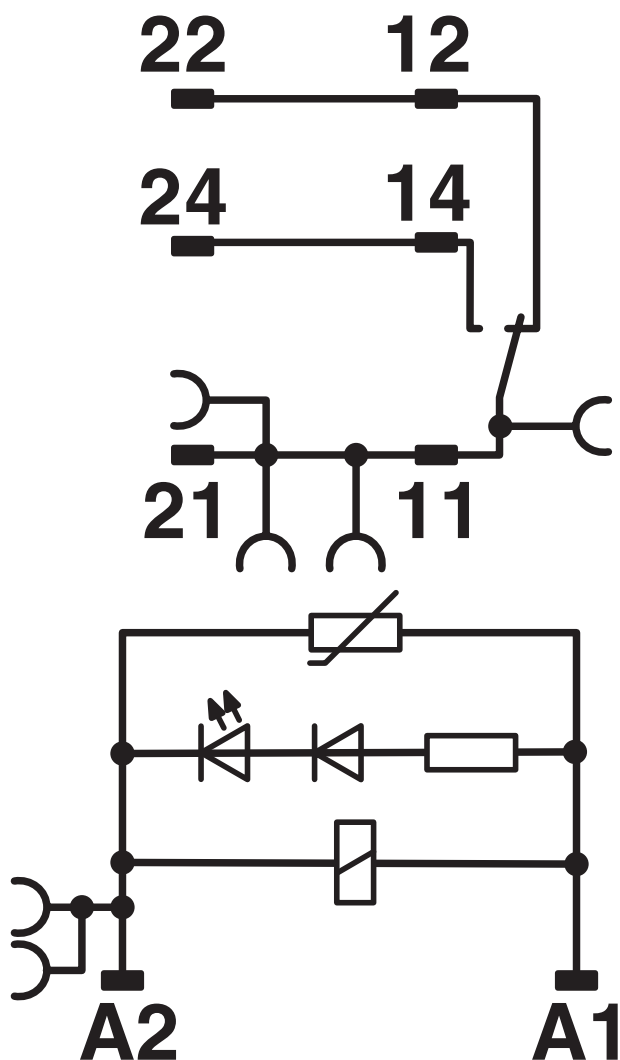


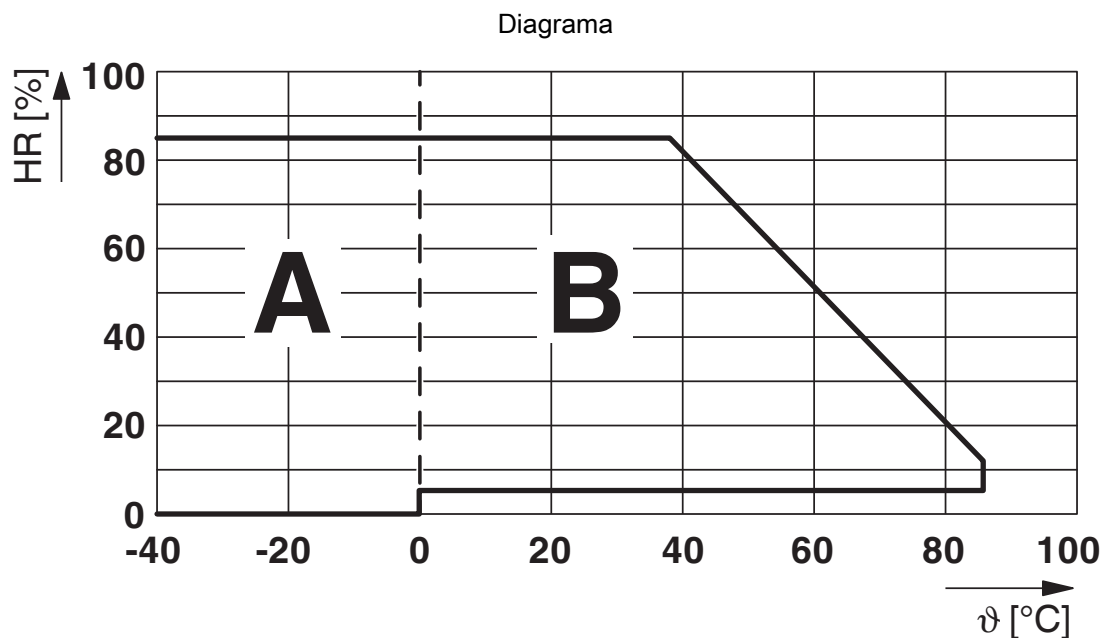
Contactos semejantes



Potencia de ruptura

Diagrama eléctrico





Humedad del aire admisible para el funcionamiento y el almacenamiento.

Se debe tener en cuenta la máxima temperatura ambiente admisible según la hoja de características.

Zona A: se debe evitar la congelación a temperaturas ambiente ≤ 0 °C

Zona B: se debe evitar la condensación a temperaturas ambiente > 0 °C

Durante 30 días completos distribuidos de manera natural a lo largo del año, a una temperatura ambiente de ≤ 25 °C se admite una humedad del aire de 95 %.

RIF-1-RSC-LV-24AC/1X21 - Módulo de relés



2903357

<https://www.phoenixcontact.com/cl/productos/2903357>

Homologaciones

🔗 To download certificates, visit the product detail page: <https://www.phoenixcontact.com/cl/productos/2903357>



DNV GL

ID de homologación: TAA000018V

RIF-1-RSC-LV-24AC/1X21 - Módulo de relés



2903357

<https://www.phoenixcontact.com/cl/productos/2903357>

Clasificaciones

ECLASS

ECLASS-11.0	27371601
ECLASS-12.0	27371601
ECLASS-13.0	27371601

ETIM

ETIM 9.0	EC001437
----------	----------

UNSPSC

UNSPSC 21.0	39122300
-------------	----------

Environmental product compliance

EU RoHS

Cumple los requisitos de la Directiva RoHS	Sí
excepciones, si fueran conocida	7(a), 7(c)-I

China RoHS

Environment friendly use period (EFUP)	EFUP-50
	Encontrará una tabla de declaración RoHS de China relativa al artículo en la zona de descargas del artículo correspondiente, en el apartado "Declaración del fabricante". No se emite ninguna tabla de declaración RoHS de China ni se requiere en ninguno de los artículos con EFUP-E.

EU REACH SVHC

Indicación acerca de la sustancia candidata según REACH (n.º CAS)	Lead(n.º CAS: 7439-92-1)
---	--------------------------

2903357

<https://www.phoenixcontact.com/cl/productos/2903357>

Accesorios

FBS 2-6 - Puente enchufable

3030336

<https://www.phoenixcontact.com/cl/productos/3030336>



Puente enchufable, paso: 6,2 mm, número de polos: 2, color: rojo

FBS 2-6 BU - Puente enchufable

3036932

<https://www.phoenixcontact.com/cl/productos/3036932>



Puente enchufable, paso: 6,2 mm, número de polos: 2, color: azul

RIF-1-RSC-LV-24AC/1X21 - Módulo de relés



2903357

<https://www.phoenixcontact.com/cl/productos/2903357>

FBS 2-6 GY - Puente enchufable

3032237

<https://www.phoenixcontact.com/cl/productos/3032237>



Puente enchufable, paso: 6,2 mm, número de polos: 2, color: gris

FBS 2-8 - Puente enchufable

3030284

<https://www.phoenixcontact.com/cl/productos/3030284>



Puente enchufable, paso: 8,2 mm, número de polos: 2, color: rojo

RIF-1-RSC-LV-24AC/1X21 - Módulo de relés



2903357

<https://www.phoenixcontact.com/cl/productos/2903357>

FBS 2-8 BU - Puente enchufable

3032567

<https://www.phoenixcontact.com/cl/productos/3032567>



Puente enchufable, paso: 8,2 mm, número de polos: 2, color: azul

FBS 2-8 GY

7042 - Puente enchufable

3032541

<https://www.phoenixcontact.com/cl/productos/3032541>



Puente para distribución de potencial

RIF-1-RSC-LV-24AC/1X21 - Módulo de relés



2903357

<https://www.phoenixcontact.com/cl/productos/2903357>

STP 5-2 - Soporte para señalización

0800967

<https://www.phoenixcontact.com/cl/productos/0800967>



Soporte para señalización, Insertable en la borna de conexión por resorte de doble piso STTB 2,5, STTB 4, PTTB 2,5, PTTB 4, rotulable con UC-TM 5, UC-TMF 5, UCT-TM 5, UCT-TMF 5, ZB 5 o ZBF 5, gris, sin rotular, clase de montaje: enchufar, altura del campo de texto: 10,5 mm, anchura del campo de texto: 5 mm

RIF-1-V8/PT/FLK14/OUT - Conexión de sistema

2905195

<https://www.phoenixcontact.com/cl/productos/2905195>



Adaptador V8 para 8 x zócalo de relé RIF-1, control: Sistema de cableado PLC de tarjetas de salida, conexión 1: Conexión push-in 4x, conexión 2: Conector macho IDC/FLK 1x 14-polos, conexión 3: Conexión enchufable, número de canales: 8, lógica de mando: conmutación a positivo

RIF-1-RSC-LV-24AC/1X21 - Módulo de relés



2903357

<https://www.phoenixcontact.com/cl/productos/2903357>

NS 35/ 7,5 PERF 2000MM - Carril simétrico perforado

0801733

<https://www.phoenixcontact.com/cl/productos/0801733>



Carril simétrico perforado, Variante de embalaje con 25 unidades (50 m), según EN 60715, material: Acero, galvanizado, pasivado de capa gruesa, Perfil estándar, color: plata

NS 35/ 7,5 UNPERF 2000MM - Carril simétrico sin perforar

0801681

<https://www.phoenixcontact.com/cl/productos/0801681>



Carril simétrico sin perforar, Variante de embalaje con 25 unidades (50 m), según EN 60715, material: Acero, galvanizado, pasivado de capa gruesa, Perfil estándar, color: plateado

RIF-1-RSC-LV-24AC/1X21 - Módulo de relés

2903357

<https://www.phoenixcontact.com/cl/productos/2903357>



NS 35/ 7,5 WH PERF 2000MM - Carril simétrico perforado

1204119

<https://www.phoenixcontact.com/cl/productos/1204119>



Carril simétrico perforado, Variante de embalaje con 25 unidades (50 m), según EN 60715, material: Acero, Galvanizado, pasivado blanco, Perfil estándar, color: plateado

NS 35/ 7,5 WH UNPERF 2000MM-VPE 10 - Carril simétrico sin perforar

1204122

<https://www.phoenixcontact.com/cl/productos/1204122>



Carril simétrico sin perforar, Variante de embalaje con 10 unidades (20 m), según EN 60715, material: Acero, Galvanizado, pasivado blanco, Perfil estándar, color: plateado

RIF-1-RSC-LV-24AC/1X21 - Módulo de relés



2903357

<https://www.phoenixcontact.com/cl/productos/2903357>

NS 35/ 7,5 AL UNPERF 2000MM - Carril simétrico sin perforar

0801704

<https://www.phoenixcontact.com/cl/productos/0801704>



Carril simétrico sin perforar, Variante de embalaje con 25 unidades (50 m), según EN 60715, material: Aluminio, sin recubrimiento, Perfil estándar, color: plateado

NS 35/ 7,5 ZN PERF 2000MM - Carril simétrico perforado

1206421

<https://www.phoenixcontact.com/cl/productos/1206421>



Carril simétrico perforado, Variante de embalaje con 25 unidades (50 m), según EN 60715, material: Acero, galvanizado, Perfil estándar, color: plateado

RIF-1-RSC-LV-24AC/1X21 - Módulo de relés

2903357

<https://www.phoenixcontact.com/cl/productos/2903357>



NS 35/ 7,5 ZN UNPERF 2000MM - Carril simétrico sin perforar

1206434

<https://www.phoenixcontact.com/cl/productos/1206434>



Carril simétrico sin perforar, Variante de embalaje con 25 unidades (50 m), según EN 60715, material: Acero, galvanizado, Perfil estándar, color: plateado

NS 35/ 7,5 CU UNPERF 2000MM-VPE 10 - Carril simétrico sin perforar

0801762

<https://www.phoenixcontact.com/cl/productos/0801762>



Carril simétrico sin perforar, Variante de embalaje con 10 unidades (20 m), según EN 60715, material: Cobre, sin recubrimiento, Perfil estándar, color: de color cobre

RIF-1-RSC-LV-24AC/1X21 - Módulo de relés



2903357

<https://www.phoenixcontact.com/cl/productos/2903357>

NS 35/ 7,5 CAP - Caperuza final

1206560

<https://www.phoenixcontact.com/cl/productos/1206560>

Pieza final-carril, para carril NS 35/7,5



NS 35/15 PERF 2000MM - Carril simétrico perforado

1201730

<https://www.phoenixcontact.com/cl/productos/1201730>



Carril simétrico perforado, Variante de embalaje con 25 unidades (50 m), similar EN 60715, material: Acero, galvanizado, pasivado de capa gruesa, Perfil estándar, color: plateado

RIF-1-RSC-LV-24AC/1X21 - Módulo de relés



2903357

<https://www.phoenixcontact.com/cl/productos/2903357>

NS 35/15 UNPERF 2000MM - Carril simétrico sin perforar

1201714

<https://www.phoenixcontact.com/cl/productos/1201714>



Carril simétrico sin perforar, Variante de embalaje con 25 unidades (50 m), similar EN 60715, material: Acero, galvanizado, pasivado de capa gruesa, Perfil estándar, color: plateado

NS 35/15 WH PERF 2000MM - Carril simétrico perforado

0806602

<https://www.phoenixcontact.com/cl/productos/0806602>



Carril simétrico perforado, Variante de embalaje con 25 unidades (50 m), similar EN 60715, material: Acero, Galvanizado, pasivado blanco, Perfil estándar, color: blanco

RIF-1-RSC-LV-24AC/1X21 - Módulo de relés

2903357

<https://www.phoenixcontact.com/cl/productos/2903357>



NS 35/15 WH UNPERF 2000MM-VPE 10 - Carril simétrico sin perforar

1204135

<https://www.phoenixcontact.com/cl/productos/1204135>



Carril simétrico sin perforar, Variante de embalaje con 10 unidades (20 m), similar EN 60715, material: Acero, Galvanizado, pasivado blanco, Perfil estándar, color: plateado

NS 35/15 AL UNPERF 2000MM - Carril simétrico sin perforar

1201756

<https://www.phoenixcontact.com/cl/productos/1201756>



Carril simétrico sin perforar, similar EN 60715, material: Aluminio, sin recubrimiento, Perfil estándar, color: plateado

RIF-1-RSC-LV-24AC/1X21 - Módulo de relés

2903357

<https://www.phoenixcontact.com/cl/productos/2903357>



NS 35/15 ZN PERF 2000MM - Carril simétrico perforado

1206599

<https://www.phoenixcontact.com/cl/productos/1206599>



Carril simétrico perforado, Variante de embalaje con 25 unidades (50 m), similar EN 60715, material: Acero, galvanizado, Perfil estándar, color: plateado

NS 35/15 ZN UNPERF 2000MM - Carril simétrico sin perforar

1206586

<https://www.phoenixcontact.com/cl/productos/1206586>



Carril simétrico sin perforar, Variante de embalaje con 25 unidades (50 m), similar EN 60715, material: Acero, galvanizado, Perfil estándar, color: plateado

RIF-1-RSC-LV-24AC/1X21 - Módulo de relés



2903357

<https://www.phoenixcontact.com/cl/productos/2903357>

NS 35/15 CU UNPERF 2000MM-VPE 10 - Carril simétrico sin perforar

1201895

<https://www.phoenixcontact.com/cl/productos/1201895>



Carril simétrico sin perforar, Variante de embalaje con 10 unidades (20 m), similar EN 60715, material: Cobre, sin recubrimiento, Perfil estándar, color: de color cobre

NS 35/15 CAP - Caperuza final

1206573

<https://www.phoenixcontact.com/cl/productos/1206573>

Pieza final-carril, para carril NS 35/15



RIF-1-RSC-LV-24AC/1X21 - Módulo de relés

2903357

<https://www.phoenixcontact.com/cl/productos/2903357>



NS 35/15-2,3 UNPERF 2000MM-VPE 10 - Carril simétrico sin perforar

1201798

<https://www.phoenixcontact.com/cl/productos/1201798>



Carril simétrico sin perforar, Variante de embalaje con 10 unidades (20 m), según EN 60715, material: Acero, galvanizado, pasivado de capa gruesa, Perfil estándar 2,3 mm, color: plateado

MPS-MT - Clavija de pruebas

0201744

<https://www.phoenixcontact.com/cl/productos/0201744>



Clavija de pruebas, con conexión por soldadura hasta sección de cable de 1 mm², número de polos: 1, color: gris

RIF-1-RSC-LV-24AC/1X21 - Módulo de relés



2903357

<https://www.phoenixcontact.com/cl/productos/2903357>

MPS-IH WH - Casquillo aislante

0201663

<https://www.phoenixcontact.com/cl/productos/0201663>

Casquillo aislante, color: blanco



MPS-IH RD - Casquillo aislante

0201676

<https://www.phoenixcontact.com/cl/productos/0201676>

Casquillo aislante, color: rojo



RIF-1-RSC-LV-24AC/1X21 - Módulo de relés



2903357

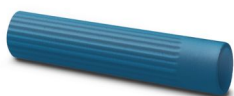
<https://www.phoenixcontact.com/cl/productos/2903357>

MPS-IH BU - Casquillo aislante

0201689

<https://www.phoenixcontact.com/cl/productos/0201689>

Casquillo aislante, color: azul



MPS-IH YE - Casquillo aislante

0201692

<https://www.phoenixcontact.com/cl/productos/0201692>

Casquillo aislante, color: amarillo



RIF-1-RSC-LV-24AC/1X21 - Módulo de relés



2903357

<https://www.phoenixcontact.com/cl/productos/2903357>

MPS-IH GN - Casquillo aislante

0201702

<https://www.phoenixcontact.com/cl/productos/0201702>

Casquillo aislante, color: verde



MPS-IH GY - Casquillo aislante

0201728

<https://www.phoenixcontact.com/cl/productos/0201728>

Casquillo aislante, color: gris



RIF-1-RSC-LV-24AC/1X21 - Módulo de relés

2903357

<https://www.phoenixcontact.com/cl/productos/2903357>



MPS-IH BK - Casquillo aislante

0201731

<https://www.phoenixcontact.com/cl/productos/0201731>

Casquillo aislante, color: negro



ZB 5 :UNBEDRUCKT - Tira de cinta Zack

1050004

<https://www.phoenixcontact.com/cl/productos/1050004>



Tira de cinta Zack, Tiras, blanco, sin rotular, rotulable con: PLOTMARK, CMS-P1-PLOTTER, clase de montaje: enclavar, para ancho de borne: 5,2 mm, Número de índices individuales: 10, altura del campo de texto: 10,5 mm, anchura del campo de texto: 5,1 mm

RIF-1-RSC-LV-24AC/1X21 - Módulo de relés



2903357

<https://www.phoenixcontact.com/cl/productos/2903357>

ZB 5 CUS - Tira de cinta Zack

0824962

<https://www.phoenixcontact.com/cl/productos/0824962>



Tira de cinta Zack, disponible: Tiras, blanco, rotulado según las indicaciones del cliente, clase de montaje: encajar en ranura para índice alta, para ancho de borne: 5,2 mm, Número de índices individuales: 10

ZB 5,LGS:FORTL.ZAHLEN - Tira de cinta Zack

1050017

<https://www.phoenixcontact.com/cl/productos/1050017>



Tira de cinta Zack, Tiras, blanco, rotulado, rotulación longitudinal: números correlativos de 1 ... 10, 11 ... 20 etc. hasta 491 ... 500, clase de montaje: enclavar, para ancho de borne: 5,2 mm, Número de índices individuales: 10, altura del campo de texto: 10,5 mm, anchura del campo de texto: 5,15 mm

RIF-1-RSC-LV-24AC/1X21 - Módulo de relés



2903357

<https://www.phoenixcontact.com/cl/productos/2903357>

ZB 5,QR:FORTL.ZAHLEN - Tira de cinta Zack

1050020

<https://www.phoenixcontact.com/cl/productos/1050020>



Tira de cinta Zack, blanco, Rotulación transversal: números correlativos de 1 ... 10, 11 ... 20 etc. hasta 491 ... 500, clase de montaje: enclavar, para ancho de borne: 5,2 mm, altura del campo de texto: 10,5 mm, anchura del campo de texto: 5,15 mm

ZB 5,LGS:GLEICHE ZAHLEN - Tira de cinta Zack

1050033

<https://www.phoenixcontact.com/cl/productos/1050033>



Tira de cinta Zack, Tiras, blanco, rotulado, rotulable con: CMS-P1-PLOTTER, rotulación longitudinal: Números iguales 1 o 2 etc. hasta 100, clase de montaje: enclavar, para ancho de borne: 5,2 mm, Número de índices individuales: 10, altura del campo de texto: 10,5 mm, anchura del campo de texto: 5,15 mm

RIF-1-RSC-LV-24AC/1X21 - Módulo de relés



2903357

<https://www.phoenixcontact.com/cl/productos/2903357>

ZB 5,LGS:L1-N,PE - Tira de cinta Zack

1050415

<https://www.phoenixcontact.com/cl/productos/1050415>



Tira de cinta Zack, Tiras, blanco, rotulado, longitudinal: L1, L2, L3, N, PE, L1, L2, L3, N, PE, clase de montaje: enclavar, para ancho de borne: 5,2 mm, Número de índices individuales: 10, altura del campo de texto: 10,5 mm, anchura del campo de texto: 5,15 mm

UC-TM 5 - Marcador para bornes

0818108

<https://www.phoenixcontact.com/cl/productos/0818108>



Marcador para bornes, Estera, blanco, sin rotular, rotulable con: BLUEMARK ID COLOR, BLUEMARK ID, BLUEMARK CLED, PLOTMARK, CMS-P1-PLOTTER, clase de montaje: enclavar, para ancho de borne: 5,2 mm, Número de índices individuales: 96, altura del campo de texto: 10,5 mm, anchura del campo de texto: 4,6 mm

RIF-1-RSC-LV-24AC/1X21 - Módulo de relés

2903357

<https://www.phoenixcontact.com/cl/productos/2903357>



UC-TM 5 CUS - Marcador para bornes

0824581

<https://www.phoenixcontact.com/cl/productos/0824581>

Marcador para bornes, disponible: por esteras, blanco, rotulado según las indicaciones del cliente, clase de montaje: encajar en ranura para índice alta, para ancho de borne: 5,2 mm, Número de índices individuales: 96



UCT-TM 5 - Marcador para bornes

0828734

<https://www.phoenixcontact.com/cl/productos/0828734>

Marcador para bornes, Estera, blanco, sin rotular, rotulable con: TOPMARK NEO, TOPMARK LASER, BLUEMARK ID COLOR, BLUEMARK ID, BLUEMARK CLED, THERMOMARK PRIME, THERMOMARK CARD 2.0, THERMOMARK CARD, clase de montaje: enclavar, para ancho de borne: 5,2 mm, Número de índices individuales: 72, altura del campo de texto: 10,5 mm, anchura del campo de texto: 4,6 mm



RIF-1-RSC-LV-24AC/1X21 - Módulo de relés

2903357

<https://www.phoenixcontact.com/cl/productos/2903357>



UCT-TM 5 CUS - Marcador para bornes

0829595

<https://www.phoenixcontact.com/cl/productos/0829595>



Marcador para bornes, disponible: por esteras, blanco, rotulado según las indicaciones del cliente, clase de montaje: encajar en ranura para índice alta, para ancho de borne: 5,2 mm, Número de índices individuales: 72

GBS 5-25X12 - Rótulo de señalización de grupos para marcado de bornes

0810588

<https://www.phoenixcontact.com/cl/productos/0810588>



Índice para señalización de grupos, encajable en el centro del borne para bornes de conexión por tornillo, de resorte y de conexión rápida, rotulable con una etiqueta de 25 x 12 mm, o manualmente con el rotulador especial (B-STIFT), en el pie de encaje con ZB 5

RIF-1-RSC-LV-24AC/1X21 - Módulo de relés

2903357

<https://www.phoenixcontact.com/cl/productos/2903357>



GBS 5-25X5 - Rótulo de señalización de grupos para marcado de bornes

0829126

<https://www.phoenixcontact.com/cl/productos/0829126>



Índice para señalización de grupos, encajable en el centro del borne para bornes de conexión por tornillo, de resorte, "push-in" y de conexión rápida, rotulable con una etiqueta de 24 x 4 mm, o manualmente con el rotulador especial (B-STIFT), en el pie de encaje con ZB 5

STP 5-2-ZB - Soporte para señalización

3037643

<https://www.phoenixcontact.com/cl/productos/3037643>



Soporte para señalización, Insertable en las bornas de conexión por resorte ST 2,5, rotulable con UC-TM 5, UC-TMF 5, UCT-TM 5, UCT-TMF 5, ZB 5 o ZBF 5, gris, sin rotular, clase de montaje: enclavar, altura del campo de texto: 10,5 mm, anchura del campo de texto: 5 mm

RIF-1-RSC-LV-24AC/1X21 - Módulo de relés



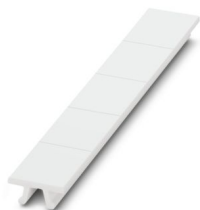
2903357

<https://www.phoenixcontact.com/cl/productos/2903357>

ZB 15:UNBEDRUCKT - Tira de cinta Zack

0811972

<https://www.phoenixcontact.com/cl/productos/0811972>

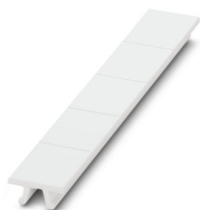


Tira de cinta Zack, Tiras, blanco, sin rotular, rotulable con: PLOTMARK, CMS-P1-PLOTTER, clase de montaje: enclavar, para ancho de borne: 15,2 mm, Número de índices individuales: 5, altura del campo de texto: 10,5 mm, anchura del campo de texto: 15,1 mm

ZB 15 CUS - Tira de cinta Zack

0824945

<https://www.phoenixcontact.com/cl/productos/0824945>



Tira de cinta Zack, disponible: Tiras, blanco, rotulado según las indicaciones del cliente, clase de montaje: encajar en ranura para índice alta, para ancho de borne: 15,2 mm, Número de índices individuales: 5

RIF-1-RSC-LV-24AC/1X21 - Módulo de relés



2903357

<https://www.phoenixcontact.com/cl/productos/2903357>

ZB 15,LGS:L1-N,PE - Tira de cinta Zack

0811998

<https://www.phoenixcontact.com/cl/productos/0811998>



Tira de cinta Zack, Tiras, blanco, rotulado, rotulación longitudinal: L1, L2, L3, N, PE, clase de montaje: enclavar, para ancho de borne: 15,2 mm, Número de índices individuales: 5, altura del campo de texto: 10,5 mm, anchura del campo de texto: 15,1 mm

UC-TM 16 - Marcador para bornes

0819217

<https://www.phoenixcontact.com/cl/productos/0819217>



Marcador para bornes, Estera, blanco, sin rotular, rotulable con: BLUEMARK ID COLOR, BLUEMARK ID, BLUEMARK CLED, PLOTMARK, CMS-P1-PLOTTER, clase de montaje: enclavar, para ancho de borne: 16 mm, Número de índices individuales: 32, altura del campo de texto: 10,5 mm, anchura del campo de texto: 15,45 mm

RIF-1-RSC-LV-24AC/1X21 - Módulo de relés

2903357

<https://www.phoenixcontact.com/cl/productos/2903357>



UC-TMF 16 - Marcador para bornes

0819262

<https://www.phoenixcontact.com/cl/productos/0819262>

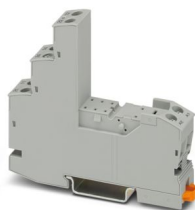


Marcador para bornes, Estera, blanco, sin rotular, rotulable con: BLUEMARK ID COLOR, BLUEMARK ID, BLUEMARK CLED, PLOTMARK, CMS-P1-PLOTTER, clase de montaje: enclavar, para ancho de borne: 16 mm, Número de índices individuales: 32, altura del campo de texto: 5,1 mm, anchura del campo de texto: 15,45 mm

RIF-1-BSC/2X21 - Zócalo de relé

2900930

<https://www.phoenixcontact.com/cl/productos/2900930>



Zócalo de relé RIF-1..., para relés de potencia en miniatura con 1 o 2 contactos conmutados o relés de estado sólido de la misma construcción, conexión por tornillo, posibilidad de enchufe para módulos de entrada/antiparasitario, para montaje sobre carril NS 35/7,5

RIF-1-RSC-LV-24AC/1X21 - Módulo de relés



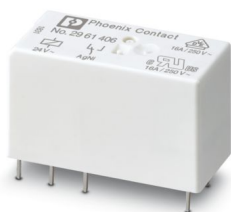
2903357

<https://www.phoenixcontact.com/cl/productos/2903357>

REL-MR- 24AC/21HC - Relé individual

2961406

<https://www.phoenixcontact.com/cl/productos/2961406>



Relé de potencia en miniatura enchufable, con contacto de potencia para corrientes constantes elevadas, 1 contacto conmutado, tensión de entrada 24 V AC

RIF-LV-12-24 UC - Módulo enchufable

2900942

<https://www.phoenixcontact.com/cl/productos/2900942>



Módulo enchufable, para el montaje en RIF-1, RIF-2, RIF-3 y RIF-4, con varistor y LED amarillo, tensión de entrada: 12 V AC ... 24 V AC / DC $\pm 20\%$

RIF-1-RSC-LV-24AC/1X21 - Módulo de relés



2903357

<https://www.phoenixcontact.com/cl/productos/2903357>

RIF-RH-1 - Brida de sujeción

2900953

<https://www.phoenixcontact.com/cl/productos/2900953>



Borne de retención de relé, con función de eyección y alojamiento para material de marcación, adecuado para zócalo de relé RIF-1, para relés miniatura de potencia de 16 mm de alto y relés de estado sólido

Phoenix Contact 2024 © - Todos los derechos reservados

<https://www.phoenixcontact.com>

PHOENIX CONTACT S.A.

Calle Nueva 1661-G

Huechuraba, Santiago

(+56 2) 652-2000

info@phoenixcontact.cl