

RIF-2-RSC-LV-120AC/4X21 - Módulo de relés



2903317

<https://www.phoenixcontact.com/cl/productos/2903317>

Tenga en cuenta que los datos mostrados en este documento PDF se generaron a partir de nuestro catálogo online. Por favor, encontrará todos los datos en la documentación del usuario. Prevalecen nuestras condiciones generales de uso para descargas.



Módulo de relé premontado con conexión por tornillo, compuesto de: zócalo de relé, relé con contacto de potencia, módulo de indicación/antiparasitario enchufable y brida de sujeción. Tipo de conmutación del contacto: 4 conmutadores. Tensión de entrada: 120 V AC

Descripción del producto

Los relés de estado sólido y electromecánicos enchufables de la familia de productos RIFLINE complete, al igual que los zócalos base, están homologados según UL 508. Se pueden consultar las homologaciones correspondientes en cada componente individual.

RIF-2-RSC-LV-120AC/4X21 - Módulo de relés



2903317

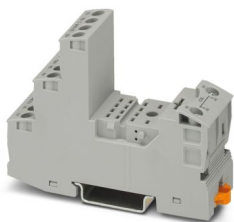
<https://www.phoenixcontact.com/cl/productos/2903317>

El set consta de

RIF-2-BSC/4X21 - Zócalo de relé

2900932

<https://www.phoenixcontact.com/cl/productos/2900932>



Zócalo de relé RIF-2..., para relés industriales con 2 o 4 contactos conmutados, conexión por tornillo, posibilidad de enchufe para módulos de entrada/antiparasitario, para montaje sobre carril NS 35/7,5

REL-IR4/L-120AC/4X21 - Relé individual

2903687

<https://www.phoenixcontact.com/cl/productos/2903687>



Relés industriales enchufables con contactos de potencia, 4 contactos inversores, llave de prueba, LED de estado, indicación mecánica de posición de conmutación, tensión de bobina: 120 V AC

RIF-2-RSC-LV-120AC/4X21 - Módulo de relés

2903317

<https://www.phoenixcontact.com/cl/productos/2903317>



RIF-V-120-230 UC - Módulo enchufable

2900948

<https://www.phoenixcontact.com/cl/productos/2900948>



Módulo enchufable, para el montaje en RIF-1, RIF-2, RIF-3 y RIF-4, con varistor, tensión de entrada: 120 V AC ... 230 V AC / DC ± 20 %

RIF-RH-2 - Brida de sujeción

2900954

<https://www.phoenixcontact.com/cl/productos/2900954>



Borne de retención de relé, con alojamiento para material de marcación, adecuado para zócalo de relé RIF-2, para relés industriales

Datos técnicos

Propiedades del artículo

Tipo de producto	Módulo de relés
Familia de productos	RIFLINE complete
Aplicación	Universal
Modo operativo	Tiempo de trabajo 100 %
Vida útil mecánica	aprox. 2×10^7 periodicidades de cambio de estado

Estado de mantenimiento de datos

Fecha del último mantenimiento de los datos	22.08.2024
Revisión de artículo	04

Propiedades de aislamiento

Aislamiento	Aislamiento básico
Categoría de sobretensión	II
Grado de polución	2

Propiedades eléctricas

Potencia disipada máxima con condición nominal	1,56 W
Tensión de prueba (Devanado/contacto)	2,5 kV _{eff} (50 Hz, 1 min., devanado/contacto)
Tensión de prueba (Contacto/contacto)	2 kV _{eff} (50 Hz, 1 min., contacto/contacto)
Tensión de aislamiento de dimensionamiento	250 V AC
Tensión transitoria de dimensionamiento	2,5 kV

Datos de entrada

Lado de excitación

Tensión nominal de entrada U_N	120 V AC
Rango de tensión de entrada	96 V AC ... 144 V AC (20 °C)
Margen de tensión de entrada referido a U_N	ver el diagrama
Frecuencia de red	50/60 Hz
Comportamiento de conmutación del accionamiento	monoestable
Accionamiento (polaridad)	polarizado
Corriente de entrada típica a U_N	13 mA
Tiempo de reacción típico	5 ms ... 15 ms
Margen de tiempo de apertura típico	5 ms ... 20 ms
Tensión de bobina	120 V AC
Circuito de protección	Varistor
Indicación de la tensión de servicio	LED amarillo

Datos de salida

Conmutar

Tipo de conmutación del contacto	4 contactos inversores
----------------------------------	------------------------

RIF-2-RSC-LV-120AC/4X21 - Módulo de relés



2903317

<https://www.phoenixcontact.com/cl/productos/2903317>

Tipo de contacto de conmutación	Contacto simple
Material del contacto	AgNi
Tensión de conmutación máxima	250 V AC/DC
Tensión mínima de activación	5 V (24 mA)
Corriente constante límite	5 A (ver el diagrama)
Corriente de conexión máxima	16 A (20 ms, contac. abierto)
Corriente de conmutación mínima	5 mA (24 V)
Potencia de ruptura (carga óhmica) máxima	120 W (24 V DC)
	124 W (48 V DC)
	108 W (60 V DC)
	52 W (110 V DC)
	48 W (220 V DC)
	1250 VA (250 V AC)
Categoría de uso CB Scheme (IEC 60947-5-1)	AC15, 1 A/240 V (Contacto abierto)
	DC13, 2 A/24 V (Contacto abierto)

Datos de conexión

Tipo de conexión	Conexión por tornillo
Longitud a desaislar	8 mm
Sección de conductor rígido	0,5 mm ² ... 4 mm ²
Sección de cable rígida (2 cables con la misma sección)	0,5 mm ² ... 2,5 mm ²
Sección de conductor flexible	0,5 mm ² ... 4 mm ²
	0,5 mm ² ... 4 mm ² (Puntera con manguito de plástico)
Sección de cable flexible (2 cables con la misma sección)	0,5 mm ² ... 2,5 mm ²
	0,5 mm ² ... 1,5 mm ² (Puntera TWIN con collar aislante)
Sección de conductor AWG	20 ... 10 (rígido)
	20 ... 12 (flexible)
Par de apriete	0,5 Nm ... 0,6 Nm

Dimensiones

Anchura	27 mm
Altura	89 mm
Profundidad	75 mm

Datos del material

Color	gris (RAL 7042)
Clase de inflamabilidad según UL 94	V2 (Carcasa)

Condiciones medioambientales y de vida útil

Condiciones ambientales

Índice de protección (Zócalo de relé)	IP20 (Zócalo de relé)
Índice de protección (Relé)	RT I (Relé)
Temperatura ambiente (servicio)	-40 °C ... 50 °C
Temperatura ambiente (almacenamiento / transporte)	-40 °C ... 85 °C

RIF-2-RSC-LV-120AC/4X21 - Módulo de relés



2903317

<https://www.phoenixcontact.com/cl/productos/2903317>

Homologaciones

Prueba de gases nocivos

Marcado	ISA-S71.04. G3 Harsh Group
	EN 60068-2-60

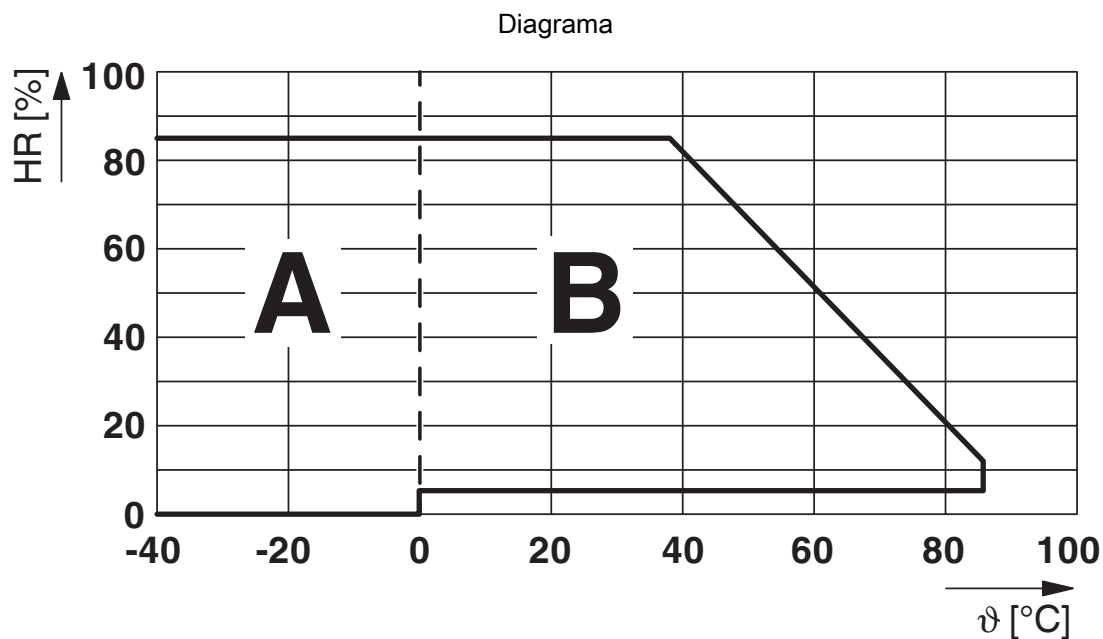
Normas y especificaciones

Normas/especificaciones	IEC 60947-5-1
-------------------------	---------------

Montaje

Tipo de montaje	Montaje sobre carril DIN
Indicaciones de montaje	Alineables sin separación
Posición para el montaje	discrecional

Dibujos

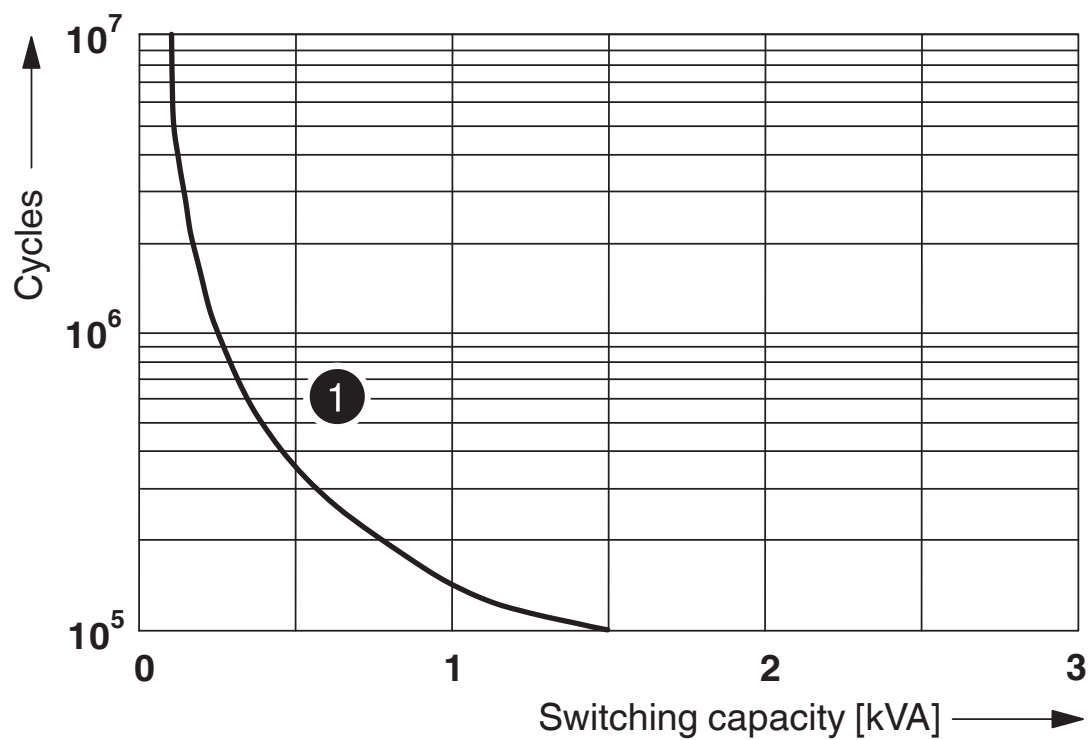


Humedad del aire admisible para el funcionamiento y el almacenamiento.
Se debe tener en cuenta la máxima temperatura ambiente admisible según la hoja de características.

Zona A: se debe evitar la congelación a temperaturas ambiente $\leq 0\text{ °C}$
Zona B: se debe evitar la condensación a temperaturas ambiente $> 0\text{ °C}$

Durante 30 días completos distribuidos de manera natural a lo largo del año, a una temperatura ambiente de $\leq 25\text{ °C}$ se admite una humedad del aire de 95 %.

Diagrama



① 250 V AC, Ohmic load

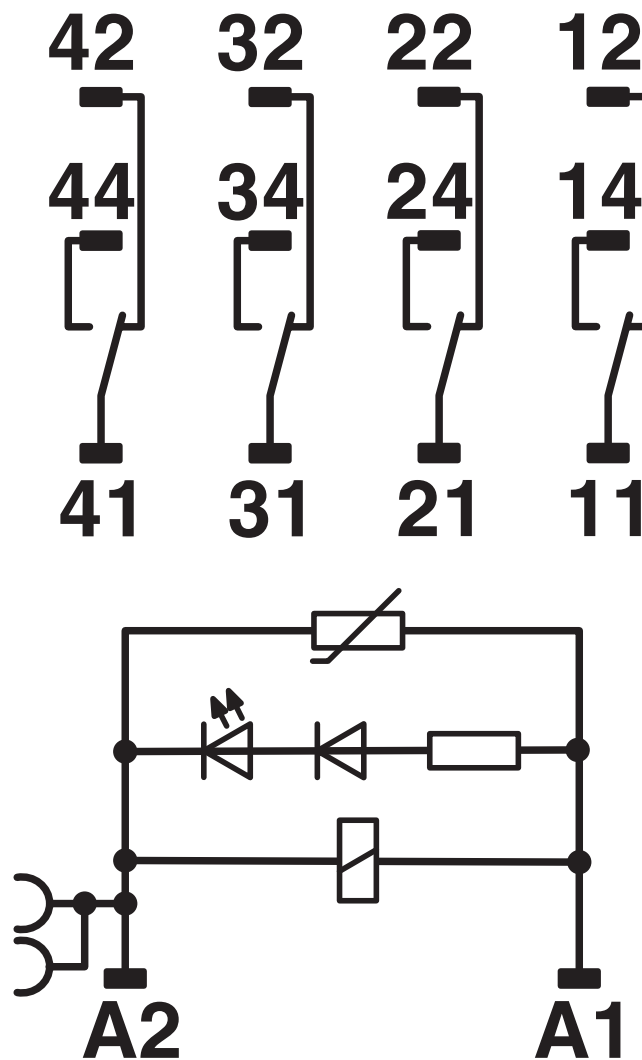
Vida útil eléctrica

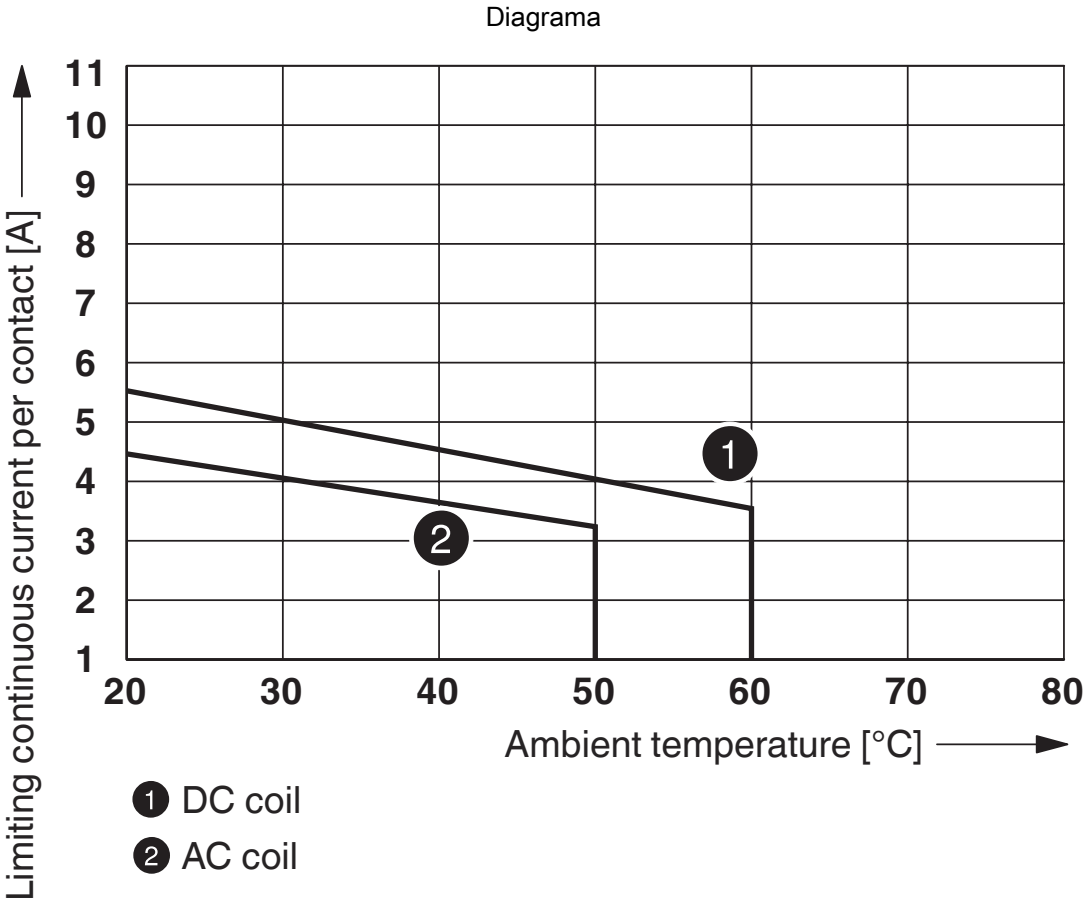
Diagrama



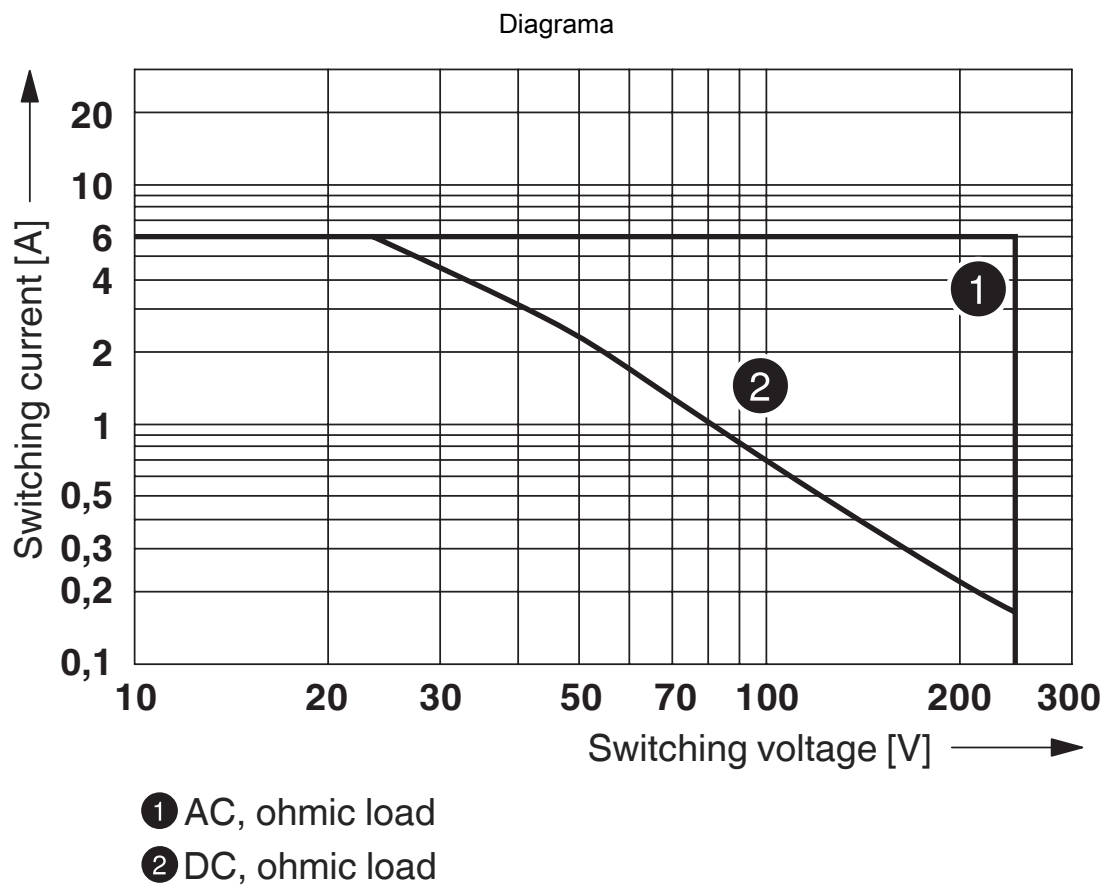
Factor de reducción de la vida útil

Diagrama eléctrico



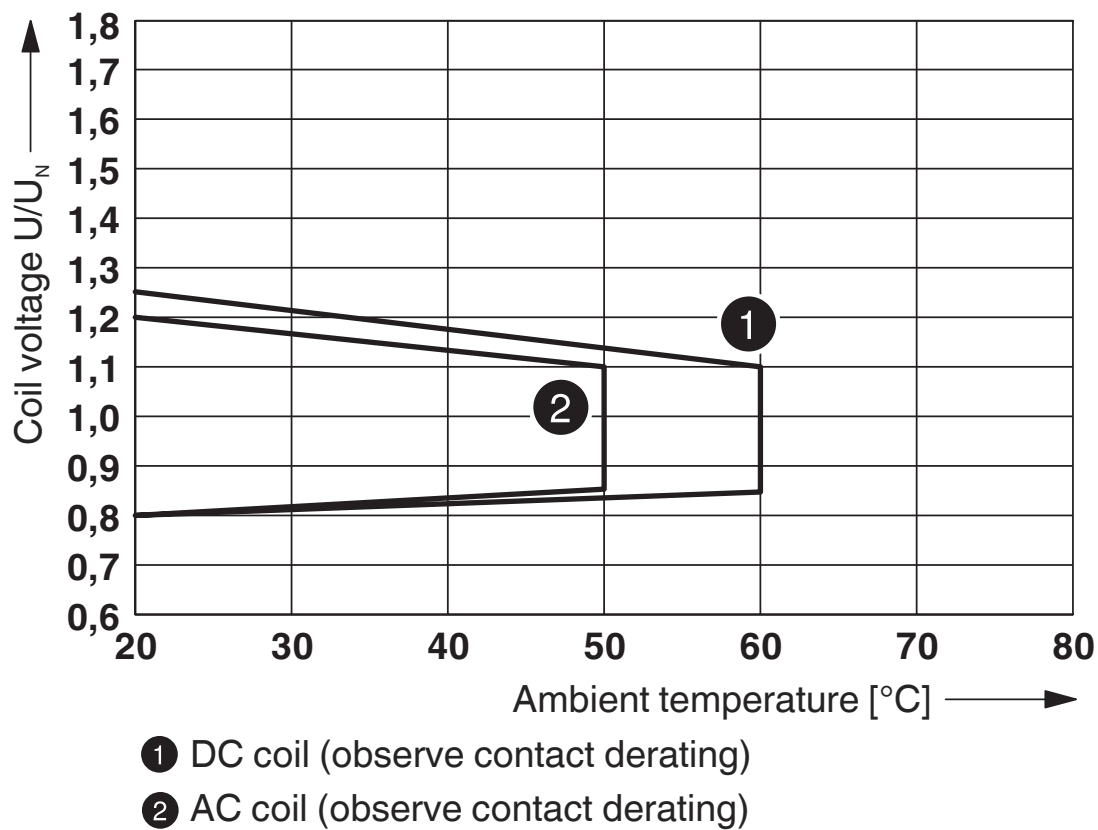


Contactos semejantes



Potencia de ruptura

Diagrama



Margen de tensión de servicio


RIF-2-RSC-LV-120AC/4X21 - Módulo de relés



2903317

<https://www.phoenixcontact.com/cl/productos/2903317>

Homologaciones

 To download certificates, visit the product detail page: <https://www.phoenixcontact.com/cl/productos/2903317>



CSA

ID de homologación: 76787



EAC

ID de homologación: RU*C-DE.*08.B.00010



DNV GL

ID de homologación: TAA000018V

2903317

<https://www.phoenixcontact.com/cl/productos/2903317>

Clasificaciones

ECLASS

ECLASS-11.0	27371601
ECLASS-12.0	27371601
ECLASS-13.0	27371601

ETIM

ETIM 9.0	EC001437
----------	----------

UNSPSC

UNSPSC 21.0	39122300
-------------	----------

Environmental product compliance

EU RoHS	
Cumple los requisitos de la Directiva RoHS	Sí, Ninguna excepción
China RoHS	
Environment friendly use period (EFUP)	EFUP-E
	Ninguna sustancia peligrosa por encima de los valores límite
EU REACH SVHC	
Indicación acerca de la sustancia candidata según REACH (n.º CAS)	Ninguna sustancia con una fracción de masa superior a 0,1 %

2903317

<https://www.phoenixcontact.com/cl/productos/2903317>

Accesorios

FBS 2-6 - Puente enchufable

3030336

<https://www.phoenixcontact.com/cl/productos/3030336>



Puente enchufable, paso: 6,2 mm, número de polos: 2, color: rojo

FBS 2-6 BU - Puente enchufable

3036932

<https://www.phoenixcontact.com/cl/productos/3036932>



Puente enchufable, paso: 6,2 mm, número de polos: 2, color: azul

RIF-2-RSC-LV-120AC/4X21 - Módulo de relés



2903317

<https://www.phoenixcontact.com/cl/productos/2903317>

FBS 2-6 GY - Puente enchufable

3032237

<https://www.phoenixcontact.com/cl/productos/3032237>



Puente enchufable, paso: 6,2 mm, número de polos: 2, color: gris

STP 5-2 - Soporte para señalización

0800967

<https://www.phoenixcontact.com/cl/productos/0800967>



Soporte para señalización, Insertable en la borna de conexión por resorte de doble piso STTB 2,5, STTB 4, PTTB 2,5, PTTB 4, rotulable con UC-TM 5, UC-TMF 5, UCT-TM 5, UCT-TMF 5, ZB 5 o ZBF 5, gris, sin rotular, clase de montaje: enchufar, altura del campo de texto: 10,5 mm, anchura del campo de texto: 5 mm

RIF-2-RSC-LV-120AC/4X21 - Módulo de relés



2903317

<https://www.phoenixcontact.com/cl/productos/2903317>

NS 35/ 7,5 PERF 2000MM - Carril simétrico perforado

0801733

<https://www.phoenixcontact.com/cl/productos/0801733>



Carril simétrico perforado, Variante de embalaje con 25 unidades (50 m), según EN 60715, material: Acero, galvanizado, pasivado de capa gruesa, Perfil estándar, color: plata

NS 35/ 7,5 UNPERF 2000MM - Carril simétrico sin perforar

0801681

<https://www.phoenixcontact.com/cl/productos/0801681>



Carril simétrico sin perforar, Variante de embalaje con 25 unidades (50 m), según EN 60715, material: Acero, galvanizado, pasivado de capa gruesa, Perfil estándar, color: plateado

RIF-2-RSC-LV-120AC/4X21 - Módulo de relés



2903317

<https://www.phoenixcontact.com/cl/productos/2903317>

NS 35/ 7,5 WH PERF 2000MM - Carril simétrico perforado

1204119

<https://www.phoenixcontact.com/cl/productos/1204119>



Carril simétrico perforado, Variante de embalaje con 25 unidades (50 m), según EN 60715, material: Acero, Galvanizado, pasivado blanco, Perfil estándar, color: plateado

NS 35/ 7,5 WH UNPERF 2000MM-VPE 10 - Carril simétrico sin perforar

1204122

<https://www.phoenixcontact.com/cl/productos/1204122>



Carril simétrico sin perforar, Variante de embalaje con 10 unidades (20 m), según EN 60715, material: Acero, Galvanizado, pasivado blanco, Perfil estándar, color: plateado

RIF-2-RSC-LV-120AC/4X21 - Módulo de relés



2903317

<https://www.phoenixcontact.com/cl/productos/2903317>

NS 35/ 7,5 AL UNPERF 2000MM - Carril simétrico sin perforar

0801704

<https://www.phoenixcontact.com/cl/productos/0801704>



Carril simétrico sin perforar, Variante de embalaje con 25 unidades (50 m), según EN 60715, material: Aluminio, sin recubrimiento, Perfil estándar, color: plateado

NS 35/ 7,5 ZN PERF 2000MM - Carril simétrico perforado

1206421

<https://www.phoenixcontact.com/cl/productos/1206421>



Carril simétrico perforado, Variante de embalaje con 25 unidades (50 m), según EN 60715, material: Acero, galvanizado, Perfil estándar, color: plateado

RIF-2-RSC-LV-120AC/4X21 - Módulo de relés



2903317

<https://www.phoenixcontact.com/cl/productos/2903317>

NS 35/ 7,5 ZN UNPERF 2000MM - Carril simétrico sin perforar

1206434

<https://www.phoenixcontact.com/cl/productos/1206434>



Carril simétrico sin perforar, Variante de embalaje con 25 unidades (50 m), según EN 60715, material: Acero, galvanizado, Perfil estándar, color: plateado

NS 35/ 7,5 CU UNPERF 2000MM-VPE 10 - Carril simétrico sin perforar

0801762

<https://www.phoenixcontact.com/cl/productos/0801762>



Carril simétrico sin perforar, Variante de embalaje con 10 unidades (20 m), según EN 60715, material: Cobre, sin recubrimiento, Perfil estándar, color: de color cobre

RIF-2-RSC-LV-120AC/4X21 - Módulo de relés



2903317

<https://www.phoenixcontact.com/cl/productos/2903317>

NS 35/ 7,5 CAP - Caperuza final

1206560

<https://www.phoenixcontact.com/cl/productos/1206560>

Pieza final-carril, para carril NS 35/7,5



NS 35/15 PERF 2000MM - Carril simétrico perforado

1201730

<https://www.phoenixcontact.com/cl/productos/1201730>



Carril simétrico perforado, Variante de embalaje con 25 unidades (50 m), similar EN 60715, material: Acero, galvanizado, pasivado de capa gruesa, Perfil estándar, color: plateado

RIF-2-RSC-LV-120AC/4X21 - Módulo de relés



2903317

<https://www.phoenixcontact.com/cl/productos/2903317>

NS 35/15 UNPERF 2000MM - Carril simétrico sin perforar

1201714

<https://www.phoenixcontact.com/cl/productos/1201714>



Carril simétrico sin perforar, Variante de embalaje con 25 unidades (50 m), similar EN 60715, material: Acero, galvanizado, pasivado de capa gruesa, Perfil estándar, color: plateado

NS 35/15 WH PERF 2000MM - Carril simétrico perforado

0806602

<https://www.phoenixcontact.com/cl/productos/0806602>



Carril simétrico perforado, Variante de embalaje con 25 unidades (50 m), similar EN 60715, material: Acero, Galvanizado, pasivado blanco, Perfil estándar, color: blanco

RIF-2-RSC-LV-120AC/4X21 - Módulo de relés

2903317

<https://www.phoenixcontact.com/cl/productos/2903317>



NS 35/15 WH UNPERF 2000MM-VPE 10 - Carril simétrico sin perforar

1204135

<https://www.phoenixcontact.com/cl/productos/1204135>



Carril simétrico sin perforar, Variante de embalaje con 10 unidades (20 m), similar EN 60715, material: Acero, Galvanizado, pasivado blanco, Perfil estándar, color: plateado

NS 35/15 AL UNPERF 2000MM - Carril simétrico sin perforar

1201756

<https://www.phoenixcontact.com/cl/productos/1201756>



Carril simétrico sin perforar, similar EN 60715, material: Aluminio, sin recubrimiento, Perfil estándar, color: plateado

RIF-2-RSC-LV-120AC/4X21 - Módulo de relés

2903317

<https://www.phoenixcontact.com/cl/productos/2903317>



NS 35/15 ZN PERF 2000MM - Carril simétrico perforado

1206599

<https://www.phoenixcontact.com/cl/productos/1206599>



Carril simétrico perforado, Variante de embalaje con 25 unidades (50 m), similar EN 60715, material: Acero, galvanizado, Perfil estándar, color: plateado

NS 35/15 ZN UNPERF 2000MM - Carril simétrico sin perforar

1206586

<https://www.phoenixcontact.com/cl/productos/1206586>



Carril simétrico sin perforar, Variante de embalaje con 25 unidades (50 m), similar EN 60715, material: Acero, galvanizado, Perfil estándar, color: plateado

RIF-2-RSC-LV-120AC/4X21 - Módulo de relés



2903317

<https://www.phoenixcontact.com/cl/productos/2903317>

NS 35/15 CU UNPERF 2000MM-VPE 10 - Carril simétrico sin perforar

1201895

<https://www.phoenixcontact.com/cl/productos/1201895>



Carril simétrico sin perforar, Variante de embalaje con 10 unidades (20 m), similar EN 60715, material: Cobre, sin recubrimiento, Perfil estándar, color: de color cobre

NS 35/15 CAP - Caperuza final

1206573

<https://www.phoenixcontact.com/cl/productos/1206573>

Pieza final-carril, para carril NS 35/15



RIF-2-RSC-LV-120AC/4X21 - Módulo de relés

2903317

<https://www.phoenixcontact.com/cl/productos/2903317>



NS 35/15-2,3 UNPERF 2000MM-VPE 10 - Carril simétrico sin perforar

1201798

<https://www.phoenixcontact.com/cl/productos/1201798>



Carril simétrico sin perforar, Variante de embalaje con 10 unidades (20 m), según EN 60715, material: Acero, galvanizado, pasivado de capa gruesa, Perfil estándar 2,3 mm, color: plateado

CLIPFIX 35 - Soporte final

3022218

<https://www.phoenixcontact.com/cl/productos/3022218>



Soporte final de montaje rápido, para carril simétrico NS 35/7,5 o carril simétrico NS 35/15, con posibilidad de marcado, ancho: 9,5 mm, color: gris

RIF-2-RSC-LV-120AC/4X21 - Módulo de relés



2903317

<https://www.phoenixcontact.com/cl/productos/2903317>

CLIPFIX 35-5 - Soporte final

3022276

<https://www.phoenixcontact.com/cl/productos/3022276>



Soporte final de montaje rápido, para carril simétrico NS 35/7,5 o carril simétrico NS 35/15, con posibilidad de marcado, con posibilidad de aparcamiento para FBS...5, FBS...6, KSS 5, KSS 6, ancho: 5,15 mm, color: gris

E/NS 35 N - Soporte final

0800886

<https://www.phoenixcontact.com/cl/productos/0800886>



Soporte final, anchura: 9,5 mm, color: Gris

RIF-2-RSC-LV-120AC/4X21 - Módulo de relés



2903317

<https://www.phoenixcontact.com/cl/productos/2903317>

MPS-MT - Clavija de pruebas

0201744

<https://www.phoenixcontact.com/cl/productos/0201744>



Clavija de pruebas, con conexión por soldadura hasta sección de cable de 1 mm², número de polos: 1, color: gris

MPS-IH WH - Casquillo aislante

0201663

<https://www.phoenixcontact.com/cl/productos/0201663>

Casquillo aislante, color: blanco



RIF-2-RSC-LV-120AC/4X21 - Módulo de relés



2903317

<https://www.phoenixcontact.com/cl/productos/2903317>

MPS-IH RD - Casquillo aislante

0201676

<https://www.phoenixcontact.com/cl/productos/0201676>

Casquillo aislante, color: rojo

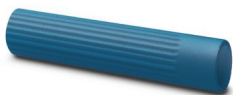


MPS-IH BU - Casquillo aislante

0201689

<https://www.phoenixcontact.com/cl/productos/0201689>

Casquillo aislante, color: azul



RIF-2-RSC-LV-120AC/4X21 - Módulo de relés



2903317

<https://www.phoenixcontact.com/cl/productos/2903317>

MPS-IH YE - Casquillo aislante

0201692

<https://www.phoenixcontact.com/cl/productos/0201692>

Casquillo aislante, color: amarillo



MPS-IH GN - Casquillo aislante

0201702

<https://www.phoenixcontact.com/cl/productos/0201702>

Casquillo aislante, color: verde



RIF-2-RSC-LV-120AC/4X21 - Módulo de relés

2903317

<https://www.phoenixcontact.com/cl/productos/2903317>



MPS-IH GY - Casquillo aislante

0201728

<https://www.phoenixcontact.com/cl/productos/0201728>

Casquillo aislante, color: gris



MPS-IH BK - Casquillo aislante

0201731

<https://www.phoenixcontact.com/cl/productos/0201731>

Casquillo aislante, color: negro



RIF-2-RSC-LV-120AC/4X21 - Módulo de relés



2903317

<https://www.phoenixcontact.com/cl/productos/2903317>

ZB 5 :UNBEDRUCKT - Tira de cinta Zack

1050004

<https://www.phoenixcontact.com/cl/productos/1050004>



Tira de cinta Zack, Tiras, blanco, sin rotular, rotulable con: PLOTMARK, CMS-P1-PLOTTER, clase de montaje: enclavar, para ancho de borne: 5,2 mm, Número de índices individuales: 10, altura del campo de texto: 10,5 mm, anchura del campo de texto: 5,1 mm

ZB 5 CUS - Tira de cinta Zack

0824962

<https://www.phoenixcontact.com/cl/productos/0824962>



Tira de cinta Zack, disponible: Tiras, blanco, rotulado según las indicaciones del cliente, clase de montaje: encajar en ranura para índice alta, para ancho de borne: 5,2 mm, Número de índices individuales: 10

RIF-2-RSC-LV-120AC/4X21 - Módulo de relés



2903317

<https://www.phoenixcontact.com/cl/productos/2903317>

ZB 5,LGS:FORTL.ZAHLEN - Tira de cinta Zack

1050017

<https://www.phoenixcontact.com/cl/productos/1050017>



Tira de cinta Zack, Tiras, blanco, rotulado, rotulación longitudinal: números correlativos de 1 ... 10, 11 ... 20 etc. hasta 491 ... 500, clase de montaje: enclavar, para ancho de borne: 5,2 mm, Número de índices individuales: 10, altura del campo de texto: 10,5 mm, anchura del campo de texto: 5,15 mm

ZB 5,QR:FORTL.ZAHLEN - Tira de cinta Zack

1050020

<https://www.phoenixcontact.com/cl/productos/1050020>



Tira de cinta Zack, blanco, Rotulación transversal: números correlativos de 1 ... 10, 11 ... 20 etc. hasta 491 ... 500, clase de montaje: enclavar, para ancho de borne: 5,2 mm, altura del campo de texto: 10,5 mm, anchura del campo de texto: 5,15 mm

RIF-2-RSC-LV-120AC/4X21 - Módulo de relés

2903317

<https://www.phoenixcontact.com/cl/productos/2903317>



ZB 5,LGS:GLEICHE ZAHLEN - Tira de cinta Zack

1050033

<https://www.phoenixcontact.com/cl/productos/1050033>

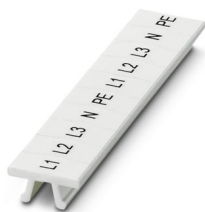


Tira de cinta Zack, Tiras, blanco, rotulado, rotulable con: CMS-P1-PLOTTER, rotulación longitudinal: Números iguales 1 o 2 etc. hasta 100, clase de montaje: enclavar, para ancho de borne: 5,2 mm, Número de índices individuales: 10, altura del campo de texto: 10,5 mm, anchura del campo de texto: 5,15 mm

ZB 5,LGS:L1-N,PE - Tira de cinta Zack

1050415

<https://www.phoenixcontact.com/cl/productos/1050415>



Tira de cinta Zack, Tiras, blanco, rotulado, longitudinal: L1, L2, L3, N, PE, L1, L2, L3, N, PE, clase de montaje: enclavar, para ancho de borne: 5,2 mm, Número de índices individuales: 10, altura del campo de texto: 10,5 mm, anchura del campo de texto: 5,15 mm

2903317

<https://www.phoenixcontact.com/cl/productos/2903317>

UC-TM 5 - Marcador para bornes

0818108

<https://www.phoenixcontact.com/cl/productos/0818108>



Marcador para bornes, Estera, blanco, sin rotular, rotulable con: BLUEMARK ID COLOR, BLUEMARK ID, BLUEMARK CLED, PLOTMARK, CMS-P1-PLOTTER, clase de montaje: enclavar, para ancho de borne: 5,2 mm, Número de índices individuales: 96, altura del campo de texto: 10,5 mm, anchura del campo de texto: 4,6 mm

UC-TM 5 CUS - Marcador para bornes

0824581

<https://www.phoenixcontact.com/cl/productos/0824581>



Marcador para bornes, disponible: por esteras, blanco, rotulado según las indicaciones del cliente, clase de montaje: encajar en ranura para índice alta, para ancho de borne: 5,2 mm, Número de índices individuales: 96

RIF-2-RSC-LV-120AC/4X21 - Módulo de relés



2903317

<https://www.phoenixcontact.com/cl/productos/2903317>

UCT-TM 5 - Marcador para bornes

0828734

<https://www.phoenixcontact.com/cl/productos/0828734>



Marcador para bornes, Estera, blanco, sin rotular, rotulable con: TOPMARK NEO, TOPMARK LASER, BLUEMARK ID COLOR, BLUEMARK ID, BLUEMARK CLED, THERMOMARK PRIME, THERMOMARK CARD 2.0, THERMOMARK CARD, clase de montaje: enclavar, para ancho de borne: 5,2 mm, Número de índices individuales: 72, altura del campo de texto: 10,5 mm, anchura del campo de texto: 4,6 mm

UCT-TM 5 CUS - Marcador para bornes

0829595

<https://www.phoenixcontact.com/cl/productos/0829595>



Marcador para bornes, disponible: por esteras, blanco, rotulado según las indicaciones del cliente, clase de montaje: encajar en ranura para índice alta, para ancho de borne: 5,2 mm, Número de índices individuales: 72

RIF-2-RSC-LV-120AC/4X21 - Módulo de relés



2903317

<https://www.phoenixcontact.com/cl/productos/2903317>

GBS 5-25X12 - Rótulo de señalización de grupos para marcado de bornes

0810588

<https://www.phoenixcontact.com/cl/productos/0810588>



Índice para señalización de grupos, encajable en el centro del borne para bornes de conexión por tornillo, de resorte y de conexión rápida, rotulable con una etiqueta de 25 x 12 mm, o manualmente con el rotulador especial (B-STIFT), en el pie de encaje con ZB 5

GBS 5-25X5 - Rótulo de señalización de grupos para marcado de bornes

0829126

<https://www.phoenixcontact.com/cl/productos/0829126>



Índice para señalización de grupos, encajable en el centro del borne para bornes de conexión por tornillo, de resorte, "push-in" y de conexión rápida, rotulable con una etiqueta de 24 x 4 mm, o manualmente con el rotulador especial (B-STIFT), en el pie de encaje con ZB 5

RIF-2-RSC-LV-120AC/4X21 - Módulo de relés



2903317

<https://www.phoenixcontact.com/cl/productos/2903317>

STP 5-2-ZB - Soporte para señalización

3037643

<https://www.phoenixcontact.com/cl/productos/3037643>

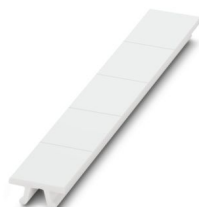


Soporte para señalización, Insertable en las bornas de conexión por resorte ST 2,5, rotulable con UC-TM 5, UC-TMF 5, UCT-TM 5, UCT-TMF 5, ZB 5 o ZBF 5, gris, sin rotular, clase de montaje: enclavar, altura del campo de texto: 10,5 mm, anchura del campo de texto: 5 mm

ZB 15:UNBEDRUCKT - Tira de cinta Zack

0811972

<https://www.phoenixcontact.com/cl/productos/0811972>



Tira de cinta Zack, Tiras, blanco, sin rotular, rotulable con: PLOTMARK, CMS-P1-PLOTTER, clase de montaje: enclavar, para ancho de borne: 15,2 mm, Número de índices individuales: 5, altura del campo de texto: 10,5 mm, anchura del campo de texto: 15,1 mm

RIF-2-RSC-LV-120AC/4X21 - Módulo de relés



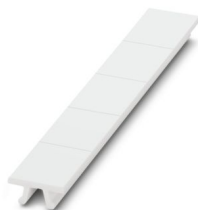
2903317

<https://www.phoenixcontact.com/cl/productos/2903317>

ZB 15 CUS - Tira de cinta Zack

0824945

<https://www.phoenixcontact.com/cl/productos/0824945>

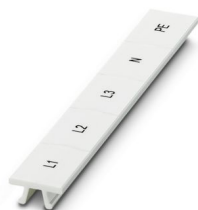


Tira de cinta Zack, disponible: Tiras, blanco, rotulado según las indicaciones del cliente, clase de montaje: encajar en ranura para índice alta, para ancho de borne: 15,2 mm, Número de índices individuales: 5

ZB 15,LGS:L1-N,PE - Tira de cinta Zack

0811998

<https://www.phoenixcontact.com/cl/productos/0811998>



Tira de cinta Zack, Tiras, blanco, rotulado, rotulación longitudinal: L1, L2, L3, N, PE, clase de montaje: enclavar, para ancho de borne: 15,2 mm, Número de índices individuales: 5, altura del campo de texto: 10,5 mm, anchura del campo de texto: 15,1 mm

2903317

<https://www.phoenixcontact.com/cl/productos/2903317>

UC-TM 16 - Marcador para bornes

0819217

<https://www.phoenixcontact.com/cl/productos/0819217>



Marcador para bornes, Estera, blanco, sin rotular, rotulable con: BLUEMARK ID COLOR, BLUEMARK ID, BLUEMARK CLED, PLOTMARK, CMS-P1-PLOTTER, clase de montaje: enclavar, para ancho de borne: 16 mm, Número de índices individuales: 32, altura del campo de texto: 10,5 mm, anchura del campo de texto: 15,45 mm

UC-TMF 16 - Marcador para bornes

0819262

<https://www.phoenixcontact.com/cl/productos/0819262>



Marcador para bornes, Estera, blanco, sin rotular, rotulable con: BLUEMARK ID COLOR, BLUEMARK ID, BLUEMARK CLED, PLOTMARK, CMS-P1-PLOTTER, clase de montaje: enclavar, para ancho de borne: 16 mm, Número de índices individuales: 32, altura del campo de texto: 5,1 mm, anchura del campo de texto: 15,45 mm

RIF-2-RSC-LV-120AC/4X21 - Módulo de relés

2903317

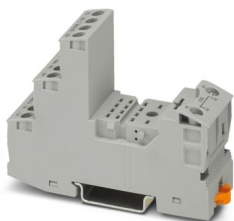
<https://www.phoenixcontact.com/cl/productos/2903317>



RIF-2-BSC/4X21 - Zócalo de relé

2900932

<https://www.phoenixcontact.com/cl/productos/2900932>



Zócalo de relé RIF-2..., para relés industriales con 2 o 4 contactos conmutados, conexión por tornillo, posibilidad de enchufe para módulos de entrada/antiparasitario, para montaje sobre carril NS 35/7,5

REL-IR4/L-120AC/4X21 - Relé individual

2903687

<https://www.phoenixcontact.com/cl/productos/2903687>



Relés industriales enchufables con contactos de potencia, 4 contactos inversores, llave de prueba, LED de estado, indicación mecánica de posición de conmutación, tensión de bobina: 120 V AC

RIF-2-RSC-LV-120AC/4X21 - Módulo de relés



2903317

<https://www.phoenixcontact.com/cl/productos/2903317>

RIF-V-120-230 UC - Módulo enchufable

2900948

<https://www.phoenixcontact.com/cl/productos/2900948>



Módulo enchufable, para el montaje en RIF-1, RIF-2, RIF-3 y RIF-4, con varistor, tensión de entrada: 120 V AC ... 230 V AC / DC ± 20 %

RIF-RH-2 - Brida de sujeción

2900954

<https://www.phoenixcontact.com/cl/productos/2900954>



Borne de retención de relé, con alojamiento para material de marcación, adecuado para zócalo de relé RIF-2, para relés industriales

Phoenix Contact 2024 © - Todos los derechos reservados
<https://www.phoenixcontact.com>

PHOENIX CONTACT S.A.
Calle Nueva 1661-G
Huechuraba, Santiago
(+56 2) 652-2000
info@phoenixcontact.cl