

# MINI MCR-2-POT-UI - Termorresistencia/convertidor potenciométrico



2902016

<https://www.phoenixcontact.com/cl/productos/2902016>

Tenga en cuenta que los datos mostrados en este documento PDF se generaron a partir de nuestro catálogo online. Por favor, encontrará todos los datos en la documentación del usuario. Prevalecen nuestras condiciones generales de uso para descargas.



Convertidor de posición de potenciómetro configurable con técnica de conexión enchufable para la conexión de potenciómetros de  $0\ \Omega \dots 100\ \Omega$  a  $0\ \text{k}\Omega \dots 100\ \text{k}\Omega$ . Configurable a través del interruptor DIP o del software. Técnica de conexión por tornillo, configuración estándar

## Descripción del producto

Convertidor de potenciómetro configurable con separación de 3 vías con tecnología de conexión enchufable. Los valores medidos se convierten en una señal lineal de corriente o de tensión libremente ajustable. Puede configurar el dispositivo a través de una de las soluciones de software gratuitas. Además, pueden llevarse ajustes estándar directamente en el dispositivo simplemente mediante el conmutador DIP (véase la tabla de configuración). Si no es posible aprovechar todo el rango posible del potenciómetro, podrá Ud. definir los valores superior e inferior del potenciómetro en el software. El transductor de medición es compatible con la monitorización de errores y la comunicación NFC.

# MINI MCR-2-POT-UI - Termorresistencia/convertidor potenciométrico



2902016

<https://www.phoenixcontact.com/cl/productos/2902016>

## Datos técnicos

### Notas

#### Restricción de uso

Indicación CEM	CEM: producto de clase A, véase declaración del fabricante en el centro de descargas
----------------	--

### Propiedades del artículo

Tipo de producto	Convertidores de posición de potenciómetro
Familia de productos	MINI Analog Pro
Número de canales	1
Configuración	Conmutador DIP
	Software
	App

#### Estado de mantenimiento de datos

Revisión de artículo	13
----------------------	----

#### Propiedades de aislamiento

Categoría de sobretensión	II
Grado de polución	2

### Propiedades de sistema

#### Funcionalidad

Configuración	Conmutador DIP
	Software
	App

### Propiedades eléctricas

Separación galvánica	Separación de 3 vías
Circuito de protección	Protección contra transitorios
Respuesta gradual (0-99 %)	< 60 ms
Coefficiente de temperatura máximo	0,01 %/K
Coefficiente de temperatura típico	0,01 %/K
Error de transmisión máximo	< 0,1 % ( $R < 240 \Omega = < 0,2 \%$ )

#### Separación galvánica Entrada/salida/alimentación

Tensión de aislamiento de dimensionamiento	300 V <sub>eff</sub>
Tensión de prueba	3 kV AC (50 Hz, 60 s)
Aislamiento	Aislamiento reforzado según IEC/EN 61010-1

#### Alimentación

Tensión nominal de alimentación	24 V DC
---------------------------------	---------

# MINI MCR-2-POT-UI - Termorresistencia/convertidor potenciométrico



2902016

<https://www.phoenixcontact.com/cl/productos/2902016>

Tensión de alimentación	9,6 V DC ... 30 V DC (Para puentear la tensión de alimentación puede utilizarse el conector de bus para carril DIN (ME 6,2 TBUS-2 1,5/5-ST-3,81 GN, código de artículo 2869728), que puede encajarse en el carril DIN de 35 mm según EN 60715)
Absorción de corriente típica	33 mA (24 V DC)
	68 mA (12 V DC)
Consumo de potencia	≤ 850 mW (con $I_{OUT} = 20$ mA, 9,6 V DC, carga de 600 $\Omega$ )

## Datos de entrada

Señal: Resistencia

Número de entradas	1
Fuentes de entrada utilizables	Potenciometro de 3 hilos
Intervalo de resistencia	0 $\Omega$ ... 100 $\Omega$
	0 $\Omega$ ... 100 k $\Omega$

## Datos de salida

Señal: Tensión/corriente

Número de salidas	1
Señal de salida tensión	1 V ... 5 V (mediante selector DIP)
	10 V ... 0 V (mediante selector DIP)
	0 V ... 5 V (mediante selector DIP)
	0 V ... 10 V (mediante selector DIP)
	0 V ... 10,5 V (ajustable a través de software)
Señal de salida tensión máxima	≈  V
Tensión en circuito abierto	< 17,5 V
Señal de salida corriente	0 mA ... 20 mA (mediante selector DIP)
	4 mA ... 20 mA (mediante selector DIP)
	20 mA ... 0 mA (mediante selector DIP)
	20 mA ... 4 mA (mediante selector DIP)
	0 mA ... 21 mA (ajustable a través de software)
Señal de salida corriente máxima	24,6 mA
Corriente de cortocircuito	< 31,5 mA
Carga/Carga de salida Salida de tensión	≥ 10 k $\Omega$
Carga/Carga de salida Salida de corriente	≤ 600 $\Omega$ (20 mA)
Ripple	< 20 mV <sub>PP</sub>
	< 20 mV <sub>PP</sub> (10 k $\Omega$ )
Resolución Salidas (tensión)	1 mV
Resolución Salidas (corriente)	2 $\mu$ A
Comportamiento en caso de fallo de sensor	configurables

## Datos de conexión

Tipo de conexión	Conexión por tornillo
Longitud a desaislar	10 mm

# MINI MCR-2-POT-UI - Termorresistencia/convertidor potenciométrico



2902016

<https://www.phoenixcontact.com/cl/productos/2902016>

Rosca de tornillo	M3
Sección de conductor rígido	0,2 mm² ... 1,5 mm² (con puntera)
	0,14 mm² ... 2,5 mm² (sin puntera)
Sección de conductor flexible	0,14 mm² ... 2,5 mm²
Sección de conductor AWG	24 ... 12 (flexible)
Par de apriete	0,5 Nm ... 0,6 Nm

## Datos Ex

Instalación Ex (EPL)	Gc
	Div. 2

## Interfaces

Datos: Interfaz IFS

Tipo de conexión	Micro USB Modelo B
------------------	--------------------

## Señalización

Indicación de la tensión de servicio	LED verde
Indicación de errores	LED rojo

## Dimensiones

Anchura	6,2 mm
Altura	109,81 mm
Profundidad	119,2 mm

## Datos del material

Color	gris (RAL 7042)
Material carcasa	PBT
Protección contra incendios para vehículos sobre carriles (DIN EN 45545-2) R22	HL 1 - HL 2
Protección contra incendios para vehículos sobre carriles (DIN EN 45545-2) R23	HL 1 - HL 2
Protección contra incendios para vehículos sobre carriles (DIN EN 45545-2) R24	HL 1 - HL 2

## Condiciones medioambientales y de vida útil

Condiciones ambientales

Índice de protección	IP20 (no evaluado por UL)
Temperatura ambiente (servicio)	-40 °C ... 70 °C
Temperatura ambiente (almacenamiento / transporte)	-40 °C ... 85 °C
Altitud	≤ 2000 m
Humedad de aire admisible (servicio)	5 % ... 95 % (sin condensación)

## Homologaciones

# MINI MCR-2-POT-UI - Termorresistencia/convertidor potenciométrico



2902016

<https://www.phoenixcontact.com/cl/productos/2902016>

## CE

Certificado	Conformidad CE
-------------	----------------

## ATEX

Marcado	II 3 G Ex ec IIC T4 Gc
Certificado	BVS 20 ATEX E 024 X

## UKCA Ex (UKEX)

Marcado	II 3 G Ex ec IIC T4 Gc
Certificado	PxCIF21UKEX2902049X

## IECEX

Marcado	Ex ec IIC T4 Gc
Certificado	IECEX BVS 20.0017X

## UL, EE. UU. / Canadá

Marcado	UL 508 Listed
	Class I, Div. 2, Groups A, B, C, D T5
	Class I, Zone 2, Group IIC T5

## Homologación para la construcción naval

Certificado	DNV GL TAA00002UA
-------------	-------------------

## EAC Ex

Marcado	Ex ec IIC T4 Gc
Certificado	BY/112 02.01 TP012 103.01 00079

## Datos DNV GL

Temperature	B
Humidity	B
Vibración	A
EMC	A
Enclosure	Required protection according to the Rules shall be provided upon installation on board

## Datos CEM

Resistencia a interferencias	EN 61000-6-2
Observación	Durante las interferencias pueden producirse ligeras desviaciones.
Compatibilidad electromagnética	Conformidad con la directiva CEM
Emisión de interferencias	EN 61000-6-4

## Descarga de electricidad estática

Normas/especificaciones	EN 61000-4-2
-------------------------	--------------

## Descarga de electricidad estática

Observación	Deben tomarse medidas de protección contra una descarga
-------------	---

# MINI MCR-2-POT-UI - Termorresistencia/convertidor potenciométrico



2902016

<https://www.phoenixcontact.com/cl/productos/2902016>

	electrostática.
--	-----------------

## Campo electromagnético AF

Denominación	Campo electromagnético HF
Normas/especificaciones	EN 61000-4-3
Desviación típica del valor final del margen de medición	0,2 %

## Transitorios rápidos (Burst)

Denominación	Averías transitorias rápidas (ráfaga)
Normas/especificaciones	EN 61000-4-4
Desviación típica del valor final del margen de medición	0,4 %

## Sobrecorriente momentánea (surge)

Normas/especificaciones	EN 61000-4-5
-------------------------	--------------

## Perturbaciones conducidas

Denominación	Magnitudes perturbadoras conducidas
Normas/especificaciones	EN 61000-4-6
Desviación típica del valor final del margen de medición	0,2 %

## Normas y especificaciones

Separación galvánica	Separación de 3 vías
----------------------	----------------------

## Montaje

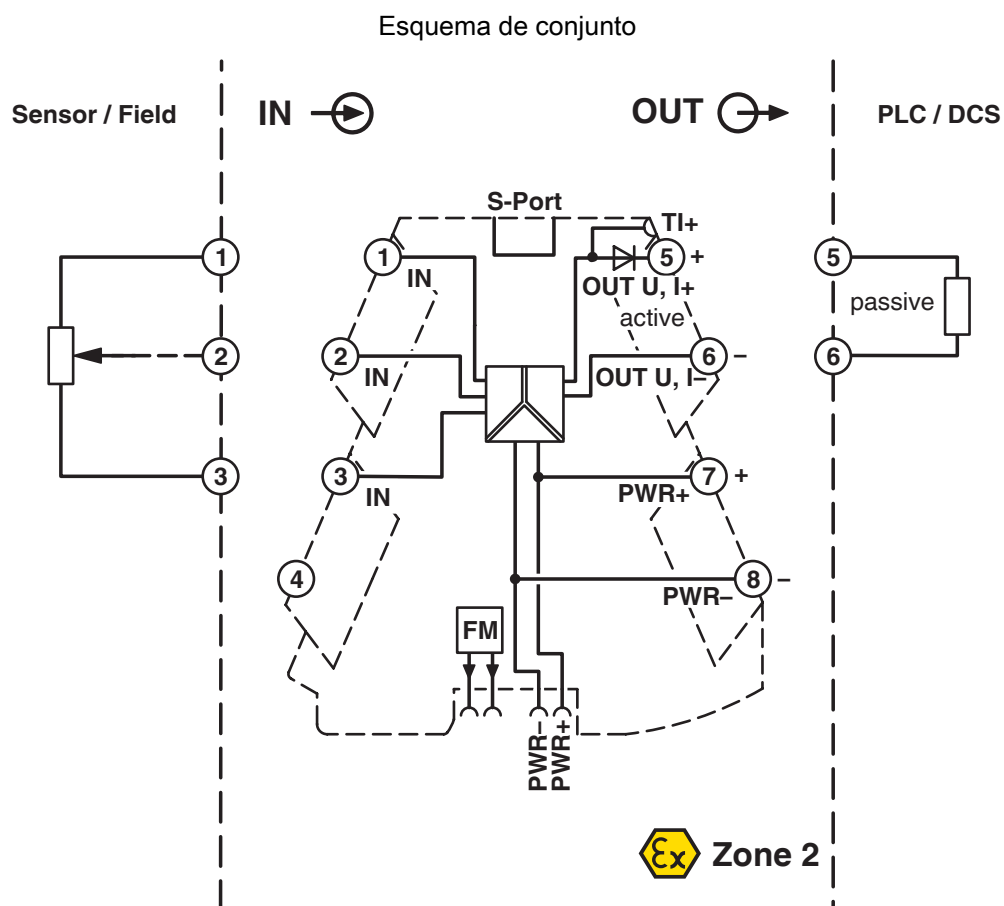
Tipo de montaje	Montaje sobre carril DIN
Indicaciones de montaje	Para puentear la tensión de alimentación puede utilizarse el conector de bus para carril, el cual puede encajarse en un carril DIN de 35 mm según EN 60715.
Posición para el montaje	discrecional

# MINI MCR-2-POT-UI - Termorresistencia/convertidor potenciométrico

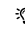
2902016








<https://www.phoenixcontact.com/cl/productos/2902016>

## Dibujos



Homologaciones

 To download certificates, visit the product detail page: <https://www.phoenixcontact.com/cl/productos/2902016>

	<b>DNV GL</b> ID de homologación: TAA00002UA
	<b>UL Listed</b> ID de homologación: FILE E 238705
	<b>cUL Listed</b> ID de homologación: FILE E 238705
	<b>IECEx</b> ID de homologación: IECEx_BVS_20.0017X
	<b>cUL Listed</b> ID de homologación: E196811
	<b>UL Listed</b> ID de homologación: E196811
	<b>ATEX</b> ID de homologación: BVS 20 ATEX E 024 X
	<b>cULus Listed</b>
	<b>cULus Listed</b>



Clasificaciones

ECLASS

ECLASS-11.0	27210120
ECLASS-12.0	27210120
ECLASS-13.0	27210120

ETIM

ETIM 9.0	EC002653
----------	----------

UNSPSC

UNSPSC 21.0	39121000
-------------	----------

# MINI MCR-2-POT-UI - Termorresistencia/convertidor potenciométrico



2902016

<https://www.phoenixcontact.com/cl/productos/2902016>

## Environmental product compliance

### EU RoHS

Cumple los requisitos de la Directiva RoHS	Sí
excepciones, si fueran conocida	7(a), 7(c)-I

### China RoHS

Environment friendly use period (EFUP)	EFUP-50
	Encontrará una tabla de declaración RoHS de China relativa al artículo en la zona de descargas del artículo correspondiente, en el apartado "Declaración del fabricante". No se emite ninguna tabla de declaración RoHS de China ni se requiere en ninguno de los artículos con EFUP-E.

### EU REACH SVHC

Indicación acerca de la sustancia candidata según REACH (n.º CAS)	Lead(n.º CAS: 7439-92-1) 2,2',6,6'-tetrabromo-4,4'-isopropylidenediphenol(n.º CAS: 79-94-7)
SCIP	c50d67ba-01a9-4c56-a3ef-aa7d1e4b7254

# MINI MCR-2-POT-UI - Termorresistencia/convertidor potenciométrico



2902016

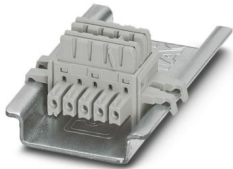
<https://www.phoenixcontact.com/cl/productos/2902016>

## Accesorios

### ME 6,2 TBUS-2 1,5/5-ST-3,81 GY - Conector de bus para carriles

2695439

<https://www.phoenixcontact.com/cl/productos/2695439>



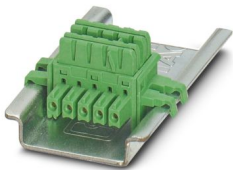
Conector de carril (TBUS), 5 polos, para puentear la tensión de alimentación, encajable en el carril NS 35/... según EN 60715

---

### ME 6,2 TBUS-2 1,5/5-ST-3,81 GN - Conector de bus para carriles

2869728

<https://www.phoenixcontact.com/cl/productos/2869728>



Conector para carriles para el montaje en el riel portador. Universal para carcasas TBUS. Contactos dorados, 5 polos

# MINI MCR-2-POT-UI - Termorresistencia/convertidor potenciométrico



2902016

<https://www.phoenixcontact.com/cl/productos/2902016>

## TC-D37SUB-AIO16-MP-PS-UNI - Soportes modulares

2906640

<https://www.phoenixcontact.com/cl/productos/2906640>



Termination Carrier universal para conectar 16 amplificadores de separación MINI Analog Pro a tarjetas de entrada/salida digitales o analógicas, a través de conectores D-SUB, 37 polos (conexión 1:1), con conexión multiplexor HART

## TC-D37SUB-ADIO16-MP-P-UNI - Soportes modulares

2906639

<https://www.phoenixcontact.com/cl/productos/2906639>



Termination Carrier universal para conectar 16 amplificadores de separación MINI Analog Pro a tarjetas de entrada/salida digitales o analógicas, a través de conector D-SUB, 37 polos (conexión 1:1)

# MINI MCR-2-POT-UI - Termorresistencia/convertidor potenciométrico



2902016

<https://www.phoenixcontact.com/cl/productos/2902016>

## MINI MCR-2-V8-FLK 16 - Adaptador de sistema

2901993

<https://www.phoenixcontact.com/cl/productos/2901993>



Los ocho amplificadores de separación y transductores de medida MINI Analog Pro se pueden conectar a un sistema de control mediante un adaptador y un cableado de sistema con un gasto de cableado mínimo y sin ningún tipo de fallo.

---

## MINI MCR-2-V8-MOD-RTU - Módulo de comunicación

2905634

<https://www.phoenixcontact.com/cl/productos/2905634>



Ocho transductores de medida y acondicionadores de señal MINI Analog Pro pueden integrarse fácil y rápidamente con un adaptador de comunicación en una red Modbus/RTU.

# MINI MCR-2-POT-UI - Termorresistencia/convertidor potenciométrico



2902016

<https://www.phoenixcontact.com/cl/productos/2902016>

## MINI MCR-2-V8-MOD-TCP - Módulo de comunicación

2905635

<https://www.phoenixcontact.com/cl/productos/2905635>



Ocho transductores de medida y acondicionadores de señal MINI Analog Pro pueden integrarse fácil y rápidamente con un adaptador de comunicación en una red Modbus/TCP.

---

## MINI MCR-2-V8-PB-DP - Módulo de comunicación

2905636

<https://www.phoenixcontact.com/cl/productos/2905636>



Ocho transductores de medida y acondicionadores de señal MINI Analog Pro se integran fácil y rápidamente con un adaptador de comunicación en una red PROFIBUS DP.

# MINI MCR-2-POT-UI - Termorresistencia/convertidor potenciométrico



2902016

<https://www.phoenixcontact.com/cl/productos/2902016>

## MINI MCR-2-V8-PN - Módulo de comunicación

2905637

<https://www.phoenixcontact.com/cl/productos/2905637>



Ocho acondicionadores de señal MINI Analog Pro y transductores de potencia se integran fácil y rápidamente con un adaptador de comunicación en una red PROFINET.

---

## IFS-USB-PROG-ADAPTER - Adaptador para programación

2811271

<https://www.phoenixcontact.com/cl/productos/2811271>



Adaptador para programación con interfaz USB para la programación con software. El controlador USB está incluido en las soluciones de software de los productos a programar, por ejemplo convertidores de medición o gestores de motores.

# MINI MCR-2-POT-UI - Termorresistencia/convertidor potenciométrico



2902016

<https://www.phoenixcontact.com/cl/productos/2902016>

## IFS-BT-PROG-ADAPTER - Adaptador

2905872

<https://www.phoenixcontact.com/cl/productos/2905872>



Adaptador Bluetooth con interfaz Micro USB y S-POT para la comunicación inalámbrica con las series de equipos MINI Analog, MINI Analog Pro, MACX Analog, Interface System Gateways y PLC logic.

---

## TWN4 MIFARE NFC USB ADAPTER - Adaptador para programación

2909681

<https://www.phoenixcontact.com/cl/productos/2909681>



Adaptador de programación Near Field Communication (NFC) con interfaz USB, para la configuración inalámbrica de productos aptos para NFC de Phoenix Contact con software. No se requiere un driver USB separado.



# MINI MCR-2-POT-UI - Termorresistencia/convertidor potenciométrico



2902016

<https://www.phoenixcontact.com/cl/productos/2902016>

## FASTCON PRO-SET - Juego de conectores

2906227

<https://www.phoenixcontact.com/cl/productos/2906227>



Juego de conectores FASTCON Pro formado por cuatro conectores con conexión por tornillo, cada uno de ellos para cada posición en el módulo. Adecuados para todos los módulos MINI Analog Pro.

---

## FASTCON PRO-SET-PT - Juego de conectores

2906228

<https://www.phoenixcontact.com/cl/productos/2906228>



Juego de conectores FASTCON Pro formado por cuatro conectores con conexión push-in, cada uno de ellos para cada posición en el módulo. Adecuados para todos los módulos MINI Analog Pro.

# MINI MCR-2-POT-UI - Termorresistencia/convertidor potenciométrico



2902016

<https://www.phoenixcontact.com/cl/productos/2902016>

## UCT-EM (30X5) - Marcador para soporte final

0801505

<https://www.phoenixcontact.com/cl/productos/0801505>



Marcador para soporte final, Estera, blanco, sin rotular, rotulable con: TOPMARK NEO, TOPMARK LASER, BLUEMARK ID COLOR, BLUEMARK ID, BLUEMARK CLED, THERMOMARK PRIME, THERMOMARK CARD 2.0, THERMOMARK CARD, clase de montaje: enclavar, Número de índices individuales: 24, altura del campo de texto: 5 mm, anchura del campo de texto: 30 mm

---

## UCT-EM (30X5) CUS - Marcador para soporte final

0801589

<https://www.phoenixcontact.com/cl/productos/0801589>



Marcador para soporte final, disponible: por esteras, blanco, rotulado según las indicaciones del cliente, clase de montaje: encajar en soporte para señalización, Número de índices individuales: 24

# MINI MCR-2-POT-UI - Termorresistencia/convertidor potenciométrico



2902016

<https://www.phoenixcontact.com/cl/productos/2902016>

## SK 5,0 WH:REEL - Tira de rotulación

0805221

<https://www.phoenixcontact.com/cl/productos/0805221>



Tira de rotulación, Rollo, blanco, sin rotular, rotulable con: THERMOMARK E. 300 (D)/600 (D), THERMOMARK ROLL 2.0, THERMOMARK ROLL, THERMOMARK ROLL X1, THERMOMARK ROLLMASTER 300/600, THERMOMARK X1.2, clase de montaje: pegado, Número de índices individuales: 10, altura del campo de texto: 5 mm, anchura del campo de texto: 90000 mm

---

## UC-EMLP (15X5) - Marcador de plástico

0819301

<https://www.phoenixcontact.com/cl/productos/0819301>



Marcador de plástico, Estera, blanco, sin rotular, rotulable con: BLUEMARK ID COLOR, BLUEMARK ID, BLUEMARK CLED, PLOTMARK, CMS-P1-PLOTTER, clase de montaje: pegado, Número de índices individuales: 10, altura del campo de texto: 5 mm, anchura del campo de texto: 15 mm

# MINI MCR-2-POT-UI - Termorresistencia/convertidor potenciométrico



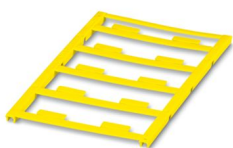
2902016

<https://www.phoenixcontact.com/cl/productos/2902016>

## UC-EMLP (15X5) YE - Marcador de plástico

0822615

<https://www.phoenixcontact.com/cl/productos/0822615>



Marcador de plástico, Estera, amarillo, sin rotular, rotulable con: BLUEMARK ID COLOR, BLUEMARK ID, BLUEMARK CLED, PLOTMARK, CMS-P1-PLOTTER, clase de montaje: pegado, Número de índices individuales: 10, altura del campo de texto: 5 mm, anchura del campo de texto: 15 mm

---

## UC-EMLP (15X5) CUS - Marcador de plástico

0824550

<https://www.phoenixcontact.com/cl/productos/0824550>



Marcador de plástico, disponible: por esteras, blanco, rotulado según las indicaciones del cliente, clase de montaje: pegado

# MINI MCR-2-POT-UI - Termorresistencia/convertidor potenciométrico



2902016

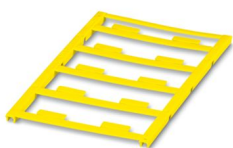
<https://www.phoenixcontact.com/cl/productos/2902016>

## UC-EMLP (15X5) YE CUS - Marcador de plástico

0824551

<https://www.phoenixcontact.com/cl/productos/0824551>

Marcador de plástico, disponible: por esteras, amarillo, rotulado según las indicaciones del cliente, clase de montaje: pegado



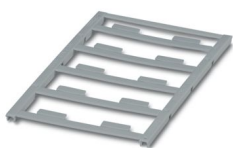
---

## UC-EMLP (15X5) SR - Marcador de plástico

0828095

<https://www.phoenixcontact.com/cl/productos/0828095>

Marcador de plástico, Estera, plata, sin rotular, rotulable con: BLUEMARK ID COLOR, BLUEMARK ID, BLUEMARK CLED, PLOTMARK, CMS-P1-PLOTTER, clase de montaje: pegado, Número de índices individuales: 10, altura del campo de texto: 5 mm, anchura del campo de texto: 15 mm



# MINI MCR-2-POT-UI - Termorresistencia/convertidor potenciométrico



2902016

<https://www.phoenixcontact.com/cl/productos/2902016>

## UC-EMLP (15X5) SR CUS - Marcador de plástico

0828099

<https://www.phoenixcontact.com/cl/productos/0828099>



Marcador de plástico, disponible: por esteras, plata, rotulado según las indicaciones del cliente, clase de montaje: pegado, Número de índices individuales: 10

---

## US-EMLP (15X5) - Marcador de plástico

0828790

<https://www.phoenixcontact.com/cl/productos/0828790>



Marcador de plástico, Tarjeta, blanco, sin rotular, rotulable con: BLUEMARK ID COLOR, BLUEMARK ID, THERMOMARK PRIME, THERMOMARK CARD 2.0, THERMOMARK CARD, clase de montaje: pegado, Número de índices individuales: 189, altura del campo de texto: 5 mm, anchura del campo de texto: 15 mm

# MINI MCR-2-POT-UI - Termorresistencia/convertidor potenciométrico



2902016

<https://www.phoenixcontact.com/cl/productos/2902016>

## US-EMLP (15X5) YE - Marcador de plástico

0828873

<https://www.phoenixcontact.com/cl/productos/0828873>



Marcador de plástico, Tarjeta, amarillo, sin rotular, rotulable con: BLUEMARK ID COLOR, BLUEMARK ID, THERMOMARK PRIME, THERMOMARK CARD 2.0, THERMOMARK CARD, clase de montaje: pegado, Número de índices individuales: 189, altura del campo de texto: 5 mm, anchura del campo de texto: 15 mm

---

## US-EMLP (15X5) SR - Marcador de plástico

0828874

<https://www.phoenixcontact.com/cl/productos/0828874>



Marcador de plástico, Tarjeta, plata, sin rotular, rotulable con: BLUEMARK ID COLOR, BLUEMARK ID, THERMOMARK PRIME, THERMOMARK CARD 2.0, THERMOMARK CARD, clase de montaje: pegado, Número de índices individuales: 189, altura del campo de texto: 5 mm, anchura del campo de texto: 15 mm

# MINI MCR-2-POT-UI - Termorresistencia/convertidor potenciométrico



2902016

<https://www.phoenixcontact.com/cl/productos/2902016>

## US-EMLP (15X5) CUS - Marcador de plástico

0830076

<https://www.phoenixcontact.com/cl/productos/0830076>

Marcador de plástico, Tarjeta, disponible: por tarjeta, blanco, rotulado según las indicaciones del cliente, clase de montaje: pegado, Número de índices individuales: 189



---

## US-EMLP (15X5) YE CUS - Marcador de plástico

0830077

<https://www.phoenixcontact.com/cl/productos/0830077>

Marcador de plástico, Tarjeta, disponible: por tarjeta, amarillo, rotulado según las indicaciones del cliente, clase de montaje: pegado, Número de índices individuales: 189





# MINI MCR-2-POT-UI - Termorresistencia/convertidor potenciométrico



2902016

<https://www.phoenixcontact.com/cl/productos/2902016>

## US-EMLP (15X5) SR CUS - Marcador de plástico

0830078

<https://www.phoenixcontact.com/cl/productos/0830078>

Marcador de plástico, Tarjeta, disponible: por tarjeta, plata, rotulado según las indicaciones del cliente, clase de montaje: pegado, Número de índices individuales: 189



---

## UCT-EM (30X5) YE - Marcador para soporte final

0830340

<https://www.phoenixcontact.com/cl/productos/0830340>

Marcador para soporte final, Estera, amarillo, sin rotular, rotulable con: TOPMARK NEO, TOPMARK LASER, BLUEMARK ID COLOR, BLUEMARK ID, BLUEMARK CLED, THERMOMARK PRIME, THERMOMARK CARD 2.0, THERMOMARK CARD, clase de montaje: enclavar, Número de índices individuales: 24, altura del campo de texto: 5 mm, anchura del campo de texto: 30 mm



# MINI MCR-2-POT-UI - Termorresistencia/convertidor potenciométrico



2902016

<https://www.phoenixcontact.com/cl/productos/2902016>

## UCT-EM (30X5) YE CUS - Marcador para soporte final

0830348

<https://www.phoenixcontact.com/cl/productos/0830348>



Marcador para soporte final, disponible: por esteras, amarillo, rotulado según las indicaciones del cliente, clase de montaje: encajar en soporte para señalización, Número de índices individuales: 24

---

## MINI MCR-2-PTB - Borne de alimentación

2902066

<https://www.phoenixcontact.com/cl/productos/2902066>



Módulo de alimentación con técnica de conexión enchufable para aportar la tensión de alimentación al conector de bus para carril. Supervisión de las tensiones de alimentación en combinación con el módulo de monitorización de fallos. Técnica de conexión por tornillo

# MINI MCR-2-POT-UI - Termorresistencia/convertidor potenciométrico



2902016

<https://www.phoenixcontact.com/cl/productos/2902016>

## MINI MCR-2-PTB-PT - Borne de alimentación

2902067

<https://www.phoenixcontact.com/cl/productos/2902067>



Módulo de alimentación con técnica de conexión enchufable para aportar la tensión de alimentación al conector de bus para carril. Supervisión de las tensiones de alimentación en combinación con el módulo de monitorización de fallos. Técnica de conexión push-in

---

## QUINT4-SYS-PS/1AC/24DC/2.5/SC - Fuente de alimentación

2904614

<https://www.phoenixcontact.com/cl/productos/2904614>



Fuente de alimentación conmutada en primario QUINT POWER, conexión por tornillo, montaje sobre carril DIN, posibilidad de alimentación de equipos a través de los conectores TBUS para carril DIN, pintura de protección, entrada: monofásica, salida: 24 V DC/2,5 A

# MINI MCR-2-POT-UI - Termorresistencia/convertidor potenciométrico



2902016

<https://www.phoenixcontact.com/cl/productos/2902016>

## MINI MCR-2-FM-RC - Bloque de monitorización

2904504

<https://www.phoenixcontact.com/cl/productos/2904504>



Módulo de monitorización de fallos con tecnología de conexión enchufable para evaluar y notificar los errores colectivos del sistema de monitorización de fallos y para supervisar las tensiones de alimentación. Señalización de errores mediante un contacto NC. Tecnología de conexión por tornillo, configuración estándar

---

## MINI MCR-2-FM-RC-PT - Bloque de monitorización

2904508

<https://www.phoenixcontact.com/cl/productos/2904508>



Módulo de monitorización de fallos con tecnología de conexión enchufable para evaluar y notificar los errores colectivos del sistema de monitorización de fallos y para supervisar las tensiones de alimentación. Señalización de errores mediante un contacto NC. Tecnología de conexión push-in, configuración estándar

# MINI MCR-2-POT-UI - Termorresistencia/convertidor potenciométrico



2902016

<https://www.phoenixcontact.com/cl/productos/2902016>

## SZS 0,6X3,5 - Destornillador

1205053

<https://www.phoenixcontact.com/cl/productos/1205053>



Herramienta para accionar bornes ST, aislada, también apta como destornillador plano, tamaño: 0,6 x 3,5 x 100 mm, empuñadura de 2 componentes, con protección anti desenrollado

---

Phoenix Contact 2024 © - Todos los derechos reservados  
<https://www.phoenixcontact.com>

PHOENIX CONTACT S.A.  
Calle Nueva 1661-G  
Huechuraba, Santiago  
(+56 2) 652-2000  
[info@phoenixcontact.cl](mailto:info@phoenixcontact.cl)