

## Patch panel - FL-PP-RJ45-SCC - 2901642

Tenga en cuenta que los datos indicados aquí proceden del catálogo en línea. Los datos completos se encuentran en la documentación del usuario. Son válidas las condiciones generales de uso de las descargas por Internet.  
(<http://phoenixcontact.es/download>)



Patch panel, un conector hembra RJ45 en 8 bornas de conexión de fuerza de resorte (disposición 1:1), CAT5e, 10/100/1000 MBit/s, adaptador para carril DIN, IP20, posibilidad de contacto de protección para carril DIN a través de jumper

### Descripción del artículo


Los patch panels Ethernet permiten una conexión sencilla y rápida entre el cableado en campo y el cableado del armario de control. Los campos de conexión pasivos son una cómoda alternativa al confeccionado in situ de conectores RJ45.

### Sus ventajas

- ✓ Conexión apantallada segura a potencial masa
- ✓ Montaje sobre carril
- ✓ CAT5e
- ✓ 10/100/1000 MBit/s
- ✓ Conexión de pantalla seleccionable mediante jumper
- ✓ Autorización de construcción de embarcaciones según DNV GL



### Datos mercantiles

Unidad de embalaje	10 pcs
EAN	 4 046356 623384
EAN	4046356623384
Peso por unidad (sin incluir el embalaje)	57,070 g
Número de tarifa arancelaria	85366990
País de origen	Alemania

### Datos técnicos

#### Medidas

Anchura	29 mm
Altura	90 mm
Profundidad	53 mm

#### Condiciones ambientales

## Patch panel - FL-PP-RJ45-SCC - 2901642

### Datos técnicos

#### Condiciones ambientales

Temperatura ambiente (servicio)	-25 °C ... 70 °C
Temperatura ambiente (almacenamiento / transporte)	-25 °C ... 85 °C
Humedad de aire admisible (servicio)	25 % ... 95 % (sin condensación)
Índice de protección	IP20

#### Generalidades

Diámetro exterior del cable	6 mm ... 10 mm
Peso neto	57,066 g
Material carcasa	PVC / PA
Color	verde
MTBF	6702 Años (Estándar Telcordia, temperatura 25 °C, ciclo de trabajo 21% (5 días por semana, 8 horas por día))
	2962 Años (Estándar Telcordia, temperatura 40 °C, ciclo de trabajo 34,25 % (5 días por semana, 12 horas por día))

#### Interfaces

Interfaz 1	Interfaz Ethernet, 10/100/1000Base-T(X) según IEEE 802.3
Número de puertos	1
Tipo de conexión	Conexión por resorte
Longitud de transmisión	100 m (incl. cables patch)
Sección de conductor rígido mín.	0,2 mm <sup>2</sup>
Sección de conductor rígido máx.	1,5 mm <sup>2</sup>
Sección de conductor flexible mín.	0,2 mm <sup>2</sup>
Sección de conductor flexible máx.	1 mm <sup>2</sup>
Sección de conductor AWG mín.	24
Sección de conductor AWG máx.	16
Ocupación de pins	1:1
Velocidad de transmisión serie	10/100/1000 MBit/s
Interfaz 2	Interfaz Ethernet, 10/100/1000Base-T(X) según IEEE 802.3
Número de puertos	1
Tipo de conexión	RJ45 CAT5e

#### Conformidad/homologaciones

Denominación	EAC
Marcado	EAC
Denominación	ATEX
Marcado	# II 3 G Ex nA IIC Gc U
Texto adicional	Tenga en cuenta las instrucciones especiales de instalación indicadas en la documentación.
Denominación	Prueba de gases nocivos
Marcado	ISA-S71.04-1985 G3 Harsh Group A
Denominación	Construcción naval
Marcado	DNV GL

## Patch panel - FL-PP-RJ45-SCC - 2901642

### Datos técnicos

#### Conformidad/homologaciones

Temperature	B
Humidity	A
Vibration	A
EMC	B
Enclosure	Required protection according to the Rules shall be provided upon installation on board

#### Normas y especificaciones

Tipo de ensayo	Resistencia a las vibraciones según EN 60068-2-6/IEC 60068-2-6
Resultado del ensayo	5g, 10 ... 150 Hz, 2,5 h, en dirección XYZ
Tipo de ensayo	Choque según EN 60068-2-27/IEC 60068-2-27
Resultado del ensayo	25g, duración 11 ms, impulso choque en forma semisinusoide

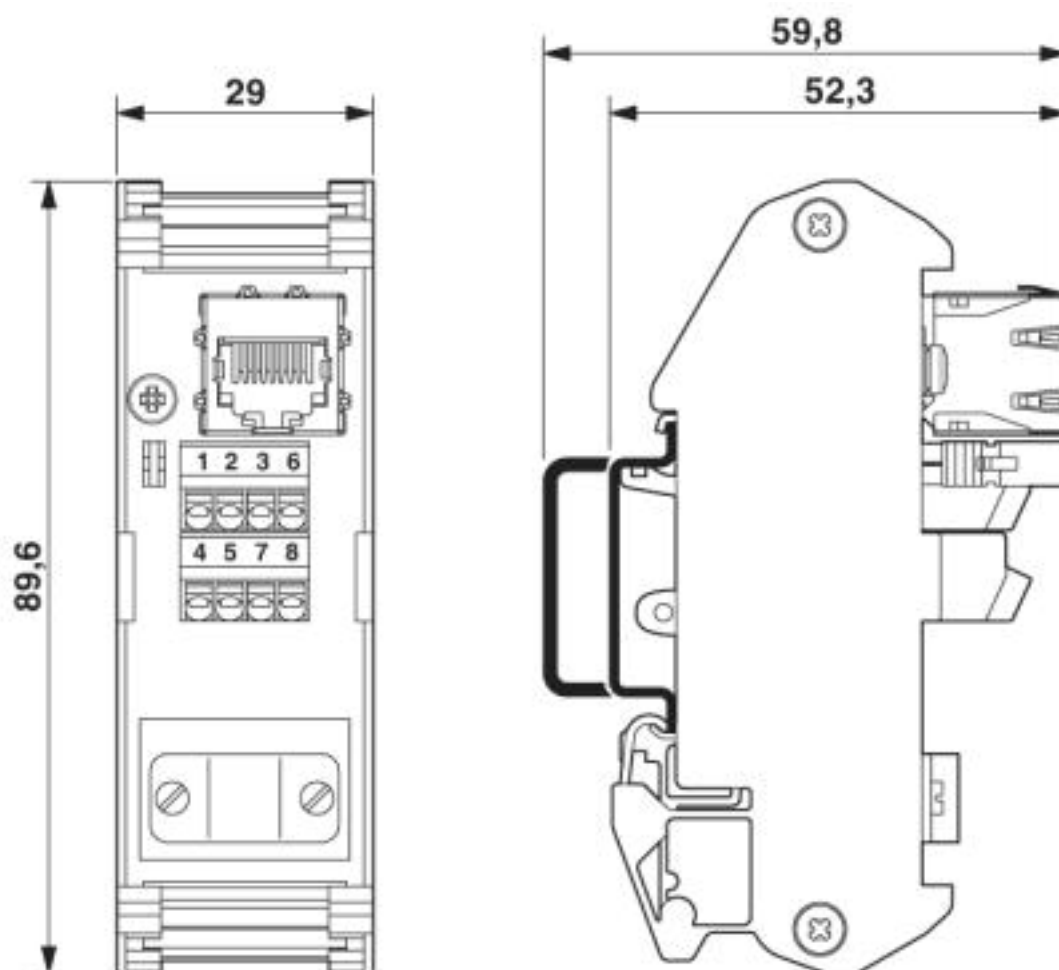
#### Environmental Product Compliance

REACH SVHC	Lead 7439-92-1
China RoHS	Espacio de tiempo para el uso previsto (EFUP): 50 años
	Encontrará información sobre las sustancias peligrosas en la declaración del fabricante en la pestaña "Descargas"

### Dibujos

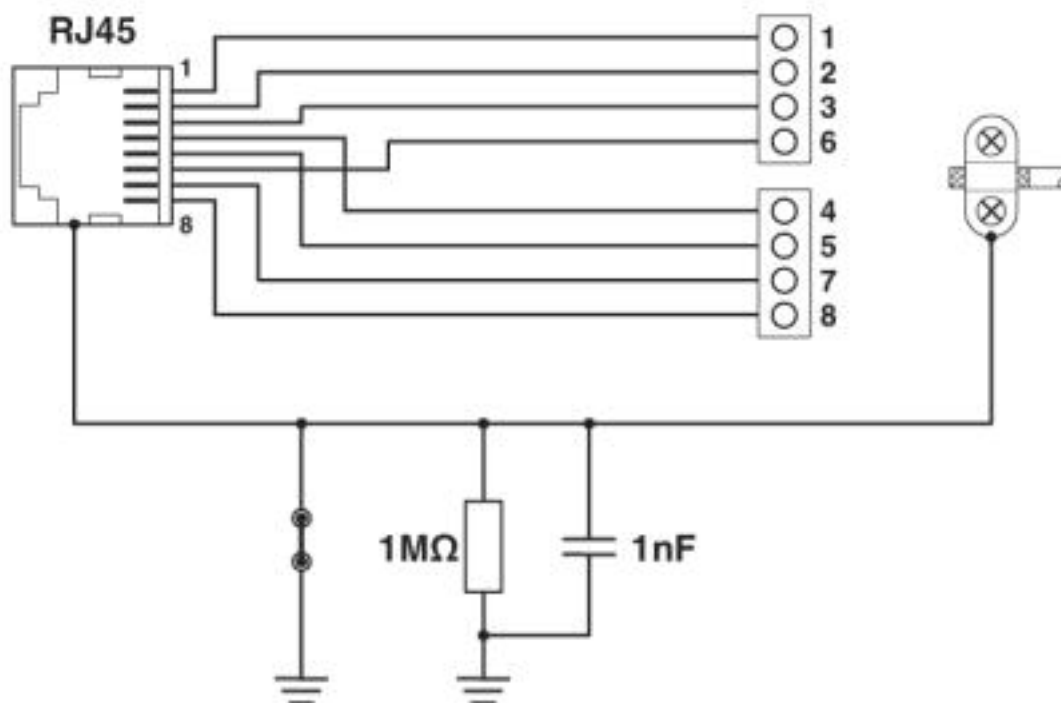
## Patch panel - FL-PP-RJ45-SCC - 2901642

Esquema de dimensiones



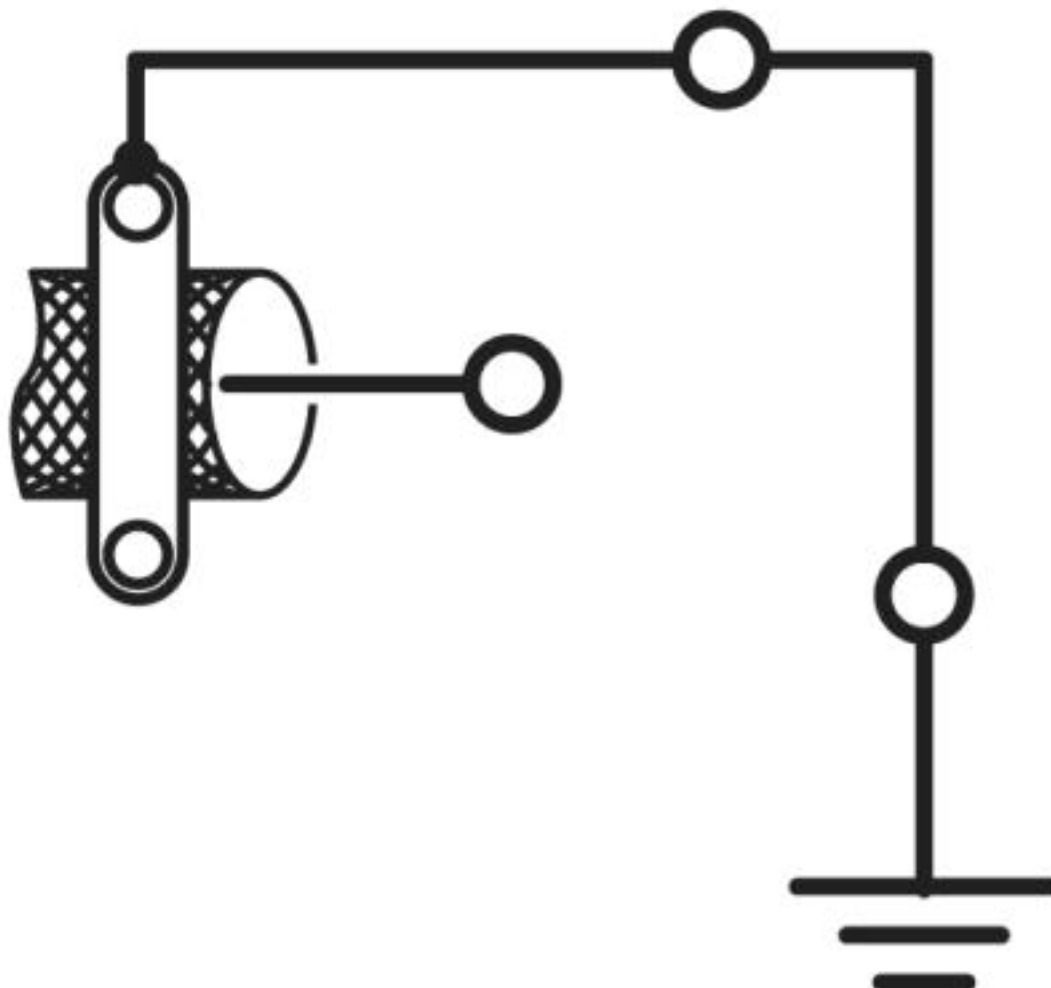
## Patch panel - FL-PP-RJ45-SCC - 2901642

Diagrama eléctrico



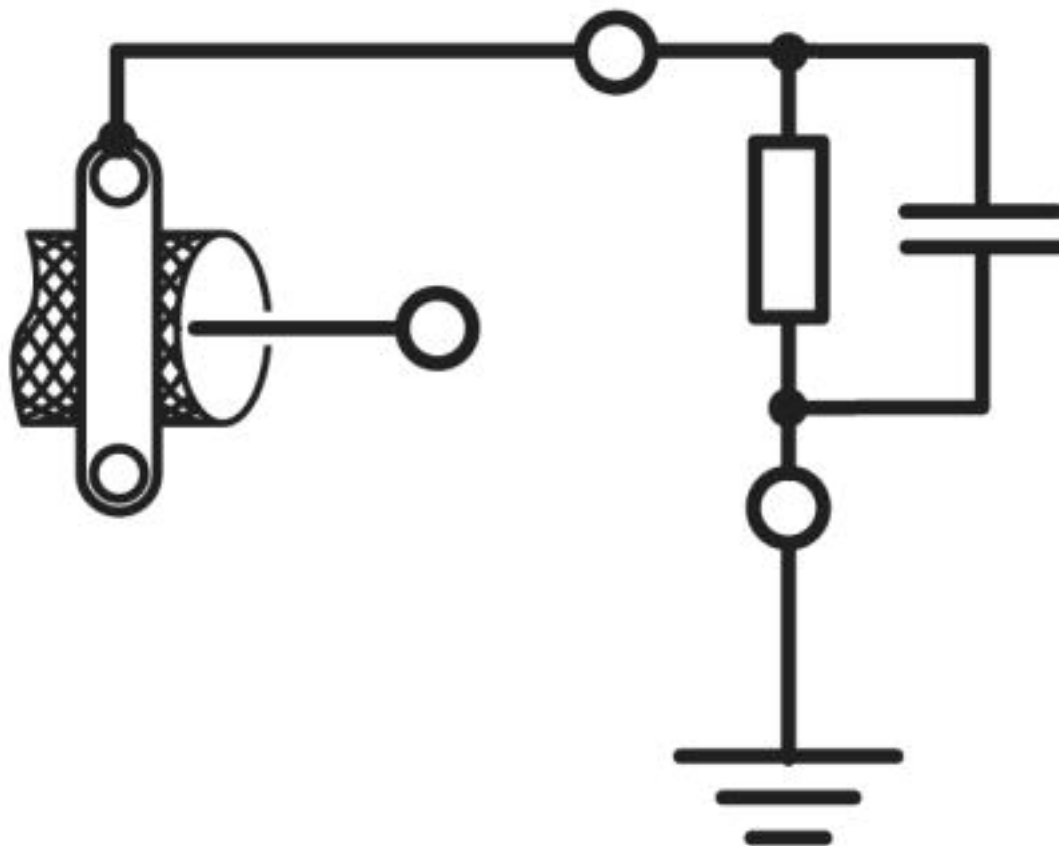
## Patch panel - FL-PP-RJ45-SCC - 2901642

Diagrama eléctrico



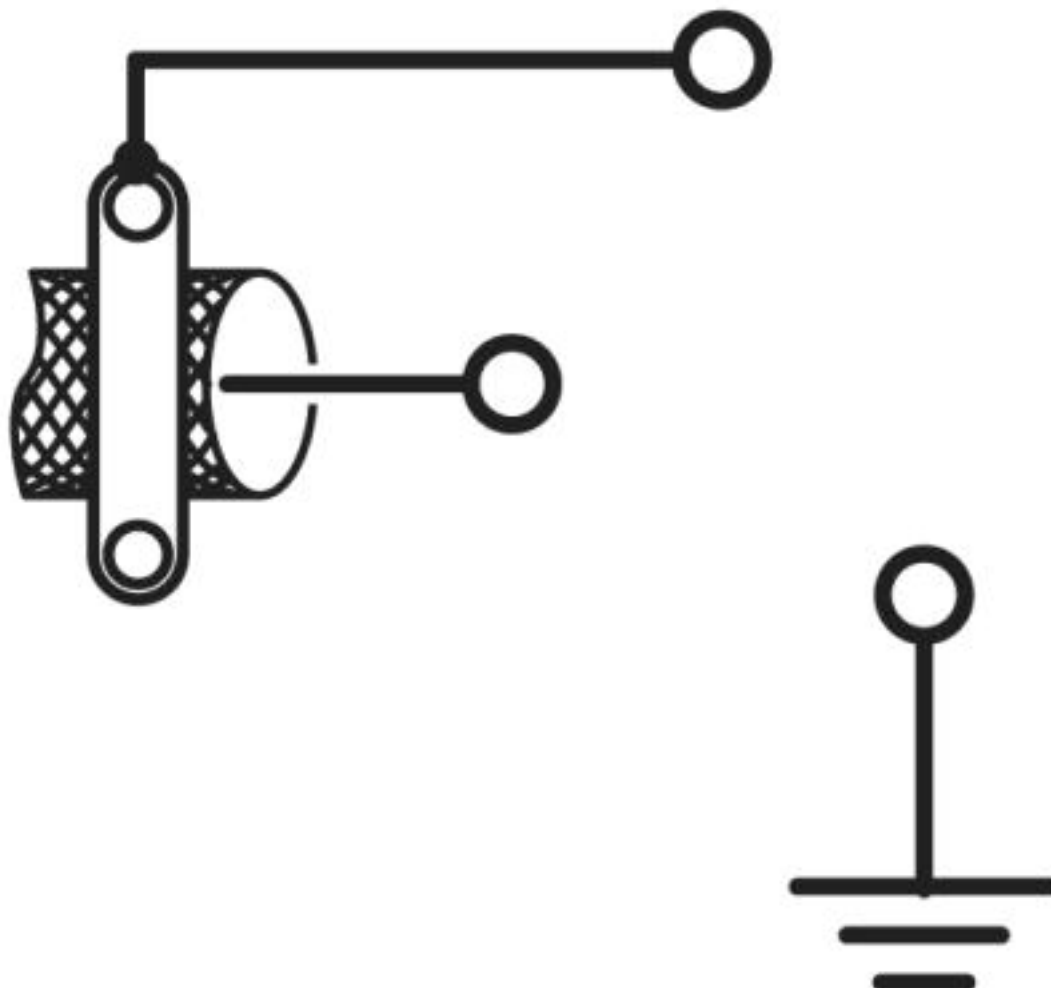
## Patch panel - FL-PP-RJ45-SCC - 2901642

Diagrama eléctrico



## Patch panel - FL-PP-RJ45-SCC - 2901642

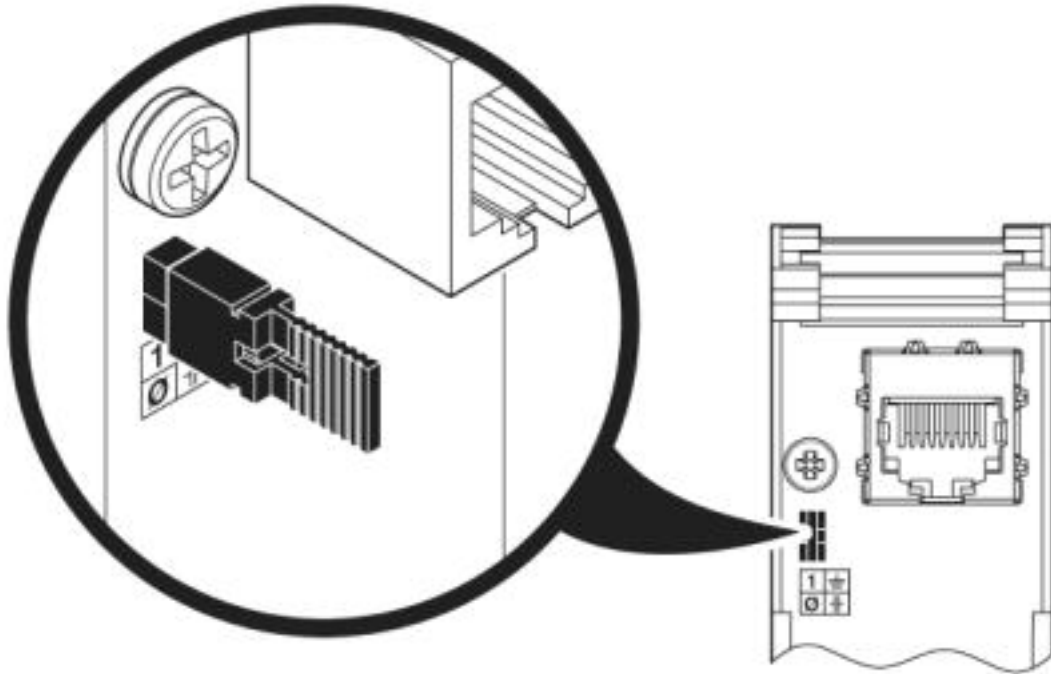
Diagrama eléctrico





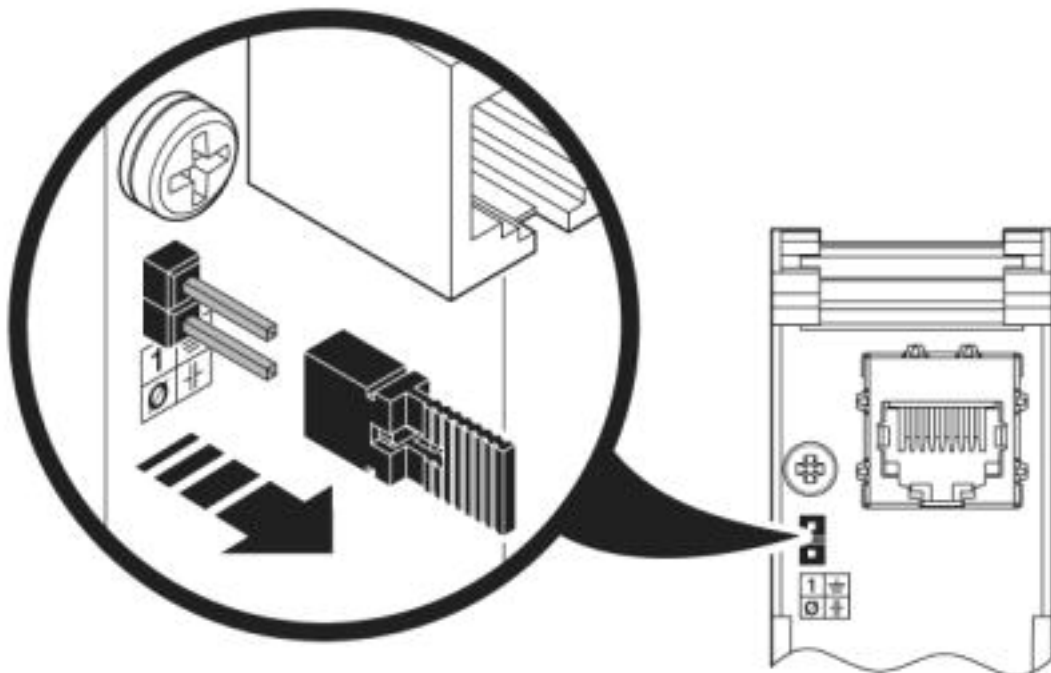
## Patch panel - FL-PP-RJ45-SCC - 2901642

Plano esquemático



Conexión de pantalla directamente en PE

Plano esquemático



Conexión de pantalla mediante elemento RC en PE

## Patch panel - FL-PP-RJ45-SCC - 2901642

### Clasificaciones

#### eCl@ss

eCl@ss 10.0.1	19170112
eCl@ss 4.0	27230200
eCl@ss 4.1	27230200
eCl@ss 5.0	27230200
eCl@ss 5.1	27230200
eCl@ss 6.0	19170100
eCl@ss 7.0	19170112
eCl@ss 8.0	19170112
eCl@ss 9.0	19170112

#### ETIM

ETIM 3.0	EC000313
ETIM 4.0	EC001128
ETIM 5.0	EC002599
ETIM 6.0	EC002599
ETIM 7.0	EC002599

#### UNSPSC

UNSPSC 6.01	30211506
UNSPSC 7.0901	39121008
UNSPSC 11	39121008
UNSPSC 12.01	39121008
UNSPSC 13.2	26121604
UNSPSC 18.0	43223309
UNSPSC 19.0	43223309
UNSPSC 20.0	43223309
UNSPSC 21.0	43223309

### Homologaciones

#### Homologaciones

---

Homologaciones

DNV GL / EAC

---

Homologaciones Ex

ATEX


---

#### Detalles de homologaciones

## Patch panel - FL-PP-RJ45-SCC - 2901642

### Homologaciones

DNV GL		<a href="https://approvalfinder.dnvgl.com/">https://approvalfinder.dnvgl.com/</a>	TAA00001KR
--------	---	---	------------

EAC		EAC-Zulassung
-----	---	---------------

### Accesorios

#### Accesorios

#### Aislador de red

##### Separador de red - FL ISOLATOR 100-RJ/SC - 2313928



Aislador pasivo de red para separación galvánica en redes Ethernet. Para la protección de aparatos Ethernet frente a diferencias de potencial de hasta 4 kV. Aplicable para velocidad de transmisión hasta 100 MBit/s. Conexión por medio de RJ45 y borne de tornillo COMBICON enchufable.

##### Separador de red - FL ISOLATOR 100-RJ/RJ - 2313931



Aislador pasivo de red para separación galvánica en redes Ethernet. Para la protección de aparatos Ethernet frente a diferencias de potencial de hasta 4 kV. Aplicable para velocidades de transmisión hasta 100 MBit/s. Posibilidades de conexión para dos conectores RJ45.

##### Separador de red - FL ISOLATOR 1000-RJ/RJ - 2313915



Aislador pasivo de red para separación galvánica en redes Ethernet. Para la protección de aparatos Ethernet frente a diferencias de potencial de hasta 4 kV. Aplicable para velocidades de transmisión hasta 1 GBit/s. Posibilidades de conexión para dos conectores RJ45.

##### Separador de red - FL ISOLATOR 100-M12 - 2902985



Aislador red pasivo p. separación galvánica en redes Ethernet. Para proteger aparatos Ethernet frente a diferencias de potencial hasta 4 kV. Acoplable p. gamas de envío de hasta 100 MBits/s. Conexión Ethernet a través de dos hembras conex. M12 (codificado D).

## Patch panel - FL-PP-RJ45-SCC - 2901642

### Accesorios

#### Cable de datos confeccionado

Cable patch - NBC-R4AC-R4AC-IE8A/.../... - 1411854



Cable patch, índice de protección: IP20, número de polos: 8, 10 GBit/s, CAT6<sub>A</sub>, salida de cables: recta

---

Cable patch - NBC-R4AC/10G-R4AC/10G-94F/2,0 - 1408360



Cable de parcheo, CAT6<sub>A</sub>, 4 pares, apantallado, conexión no cruzada (Line), confeccionado a ambos lados con conectores enchufables RJ45/IP20, material de la envoltura exterior: PUR, longitud: 2,0 m

---

Cable patch - NBC-R4AC/10G-R4AC/10G-94F/3,0 - 1408365



Cable de parcheo, CAT6<sub>A</sub>, 4 pares, apantallado, conexión no cruzada (Line), confeccionado a ambos lados con conectores enchufables RJ45/IP20, material de la envoltura exterior: PUR, longitud: 3,0 m

---

Cable patch - NBC-R4AC/1,0-93B/R4AC - 1408968



Cable de parcheo PROFINET, apantallado, cuadrete en estrella, AWG 22 flexible (7 hilos), verde, conector macho RJ45/IP20, recto, en conector macho RJ45/IP20, recto, long.: 1,0 m

---

Cable patch - NBC-R4AC/2,0-93B/R4AC - 1408969



Cable de parcheo PROFINET, apantallado, cuadrete en estrella, AWG 22 flexible (7 hilos), verde, conector RJ45/IP20, recto, sobre conector macho RJ45/IP20, recto, longitud: 2 m

---

Cable patch

## Patch panel - FL-PP-RJ45-SCC - 2901642

### Accesorios

Cable patch - FL CAT5 PATCH 0,3 - 2832250



Cable Patch, CAT5, confeccionado, 0,3 m

---

Cable patch - FL CAT5 PATCH 0,5 - 2832263



Cable Patch, CAT5, confeccionado, 0,5 m

---

Cable patch - FL CAT5 PATCH 1,0 - 2832276



Cable Patch, CAT5, confeccionado, 1 m

---

Cable patch - FL CAT5 PATCH 1,5 - 2832221



Cable Patch, CAT5, confeccionado, 1,5 m

---

Cable patch - FL CAT5 PATCH 2,0 - 2832289



Cable Patch, CAT5, confeccionado, 2 m

---

## Patch panel - FL-PP-RJ45-SCC - 2901642

### Accesorios

Cable patch - FL CAT5 PATCH 3,0 - 2832292



Cable Patch, CAT5, confeccionado, 3 m

---

### Conector para datos

Conector enchufable RJ45 - VS-08-RJ45-10G/Q - 1419001



Conector enchufable RJ45, IP20, CAT6<sub>A</sub>, 8 polos, con técnica de conexión rápida QUICKON, para conductores de 1 hilo y 7 hilos AWG 26 ... 24, color: negro

---

Conector enchufable RJ45 - VS-PN-RJ45-5-Q/IP20 - 1658435



Conector enchufable RJ45, índice de protección: IP20, número de polos: 4, 100 MBit/s, CAT5 (IEC 11801:2002), material: PA, tipo de conexión: Conexión rápida IDC, salida de cables: recta, color: gris tráfico A RAL 7042

---

Conector enchufable RJ45 - VS-08-RJ45-5-Q/IP20 - 1656725



Conector enchufable RJ45, índice de protección: IP20, número de polos: 8, 1 GBit/s, CAT5 (IEC 11801:2002), material: PA, tipo de conexión: Conexión rápida IDC, sección de conexión: AWG 26- 23, salida de cables: recta, color: gris tráfico A RAL 7042

---

Conector enchufable RJ45 - VS-08-RJ45-5-Q/IP20 BK - 1658008



Conector enchufable RJ45, índice de protección: IP20, número de polos: 8, 1 GBit/s, CAT5 (IEC 11801:2002), material: PA, tipo de conexión: Conexión rápida IDC, sección de conexión: AWG 26- 23, salida de cables: recta, color: negro

---

### Herramientas para atornillar

## Patch panel - FL-PP-RJ45-SCC - 2901642

### Accesorios

Destornillador - SZF 0-0,4X2,5 - 1204504



Herramienta para accionar bornes ST, también apta como destornillador plano, tamaño: 0,4 x 2,5 x 75 mm, empuñadura de 2 componentes, con protección anti desenrollado

---

Herramienta de confeccionado - FL CRIMPTOOL - 2744869



Tenazas para engastar, para el montaje de los conectores RJ45 FL PLUG RJ45... , para el confeccionado in situ

---

Herramienta para desaislar - VS-CABLE-STRIP-VARIO - 1657407



Stripping-Tool, para desaislar cables apantallados en varios escalones

---

### Otros artículos

Patch panel - FL-PP-RJ45-SC - 2901643



Patch panel, un conector hembra RJ45 en 8 bornas de conexión por tornillo (disposición 1:1), CAT5e, 10/100/1000 MBit/s, adaptador para carril DIN, IP20, posibilidad de contacto de protección para carril DIN a través de jumper

---

Patch panel - FL-PP-RJ45-LSA - 2901645



Patch panel, un conector hembra RJ45 en 8 bornas de conexión LSA (disposición 1:1), CAT5e, 10/100/1000 MBit/s, adaptador para carril DIN, IP20, posibilidad de contacto de protección para carril DIN a través de jumper

## Patch panel - FL-PP-RJ45-SCC - 2901642

### Accesorios

Patch panel - FL-PP-RJ45/RJ45 - 2901646



Patch panel, dos conectores hembra RJ45 (disposición 1:1), CAT5e, 10/100/1000 MBit/s, adaptador para carril DIN, IP20, posibilidad de contacto de protección para carril DIN a través de jumper

---

Phoenix Contact 2020 © - all rights reserved  
<http://www.phoenixcontact.com>