

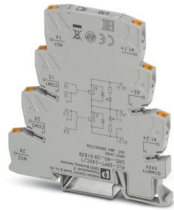
PLC-2RPT-24DC/1 - Módulo de relés

2901639

<https://www.phoenixcontact.com/cl/productos/2901639>



Tenga en cuenta que los datos mostrados en este documento PDF se generaron a partir de nuestro catálogo online. Por favor, encontrará todos los datos en la documentación del usuario. Prevalecen nuestras condiciones generales de uso para descargas.



PLC-INTERFACE con dos relés independientes, compuesto de borne de base PLC-BPT.../21 con conexión push-in y dos relés integrados, contacto de potencia, para el montaje sobre carril NS 35/7,5, 2 x 1 contacto de cierre, tensión de entrada 24 V DC

Sus ventajas

- Dos canales conmut. en una carcasa 6,2 mm
- Densidad de canales 100% superior al relé usual de 6,2 mm
- Circuito de entrada/circuito de protección integrado
- Separación segura según DIN EN 50178 entre la bobina y los contactos y entre los contactos
- Conexión por tornillo, por resorte o Push-in

PLC-2RPT-24DC/1 - Módulo de relés



2901639

<https://www.phoenixcontact.com/cl/productos/2901639>

Datos técnicos

Propiedades del artículo

Tipo de producto	Módulo de relés
Familia de productos	PLC-INTERFACE
Aplicación	dos relés integrados
Modo operativo	Tiempo de trabajo 100 %
Vida útil mecánica	2x 10 ⁷ periodicidades de cambio de estado

Estado de mantenimiento de datos

Fecha del último mantenimiento de los datos	16.09.2024
Revisión de artículo	08

Propiedades de aislamiento: Líneas de fuga y espacios de aire entre los circuitos

Aislamiento	Aislamiento básico
Categoría de sobretensión	III
Grado de polución	2

Propiedades eléctricas

Potencia disipada máxima con condición nominal	0,17 W
Tensión de prueba (Devanado/contacto)	3 kV AC (50 Hz, 1 min., devanado/contacto)
Tensión de prueba (Contacto/contacto)	3 kV AC (50 Hz, 1 min., contacto/contacto)

Líneas de fuga y espacios de aire entre los circuitos

Tensión de aislamiento de dimensionamiento	250 V AC
Tensión transitoria de dimensionamiento	4 kV

Datos de entrada

Lado de excitación

Tensión nominal de entrada U _N	24 V DC
Rango de tensión de entrada	18 V DC ... 33,6 V DC (20 °C)
Comportamiento de conmutación del accionamiento	monoestable
Accionamiento (polaridad)	polarizado
Corriente de entrada típica a U _N	7 mA
Tiempo de reacción típico	4 ms
Tiempo típico de apertura	6 ms
Circuito de protección	Prot. contra inversión de polaridad; Diodo contra inv. de polaridad
	Prot. contra sobretensiones; Diodo de libre circulación
Indicación de la tensión de servicio	LED amarillo

Datos de salida

Conmutar

Tipo de conmutación del contacto	2 contactos abierto
----------------------------------	---------------------

PLC-2RPT-24DC/1 - Módulo de relés



2901639

<https://www.phoenixcontact.com/cl/productos/2901639>

Tipo de contacto de conmutación	Contacto simple
Nota sobre el contacto de conmutación	dos relés integrados
Material del contacto	AgNi
Tensión de conmutación máxima	250 V AC
	30 V DC
Tensión mínima de activación	24 V AC/DC
Corriente constante límite	3,5 A
Corriente de conexión máxima	5 A
Corriente de conmutación mínima	5 mA
Potencia de ruptura (carga óhmica) máxima	84 W (con 24 V DC)
	24 W (con 48 V DC)
	24 W (con 60 V DC)
	31 W (con 110 V DC)
	46 W (con 220 V DC)
	875 VA (con 250 V AC)

Datos de conexión

Tipo de conexión	Conexión push-in
Longitud a desaislar	10 mm
Sección de conductor rígido	0,14 mm² ... 2,5 mm²
Sección de conductor flexible	0,14 mm² ... 2,5 mm²
	0,2 mm² ... 2,5 mm² (Puntera individual)
	2x 0,5 mm² ... 1 mm² (Puntera TWIN)
Sección de conductor AWG	26 ... 14

Dimensiones

Anchura	6,2 mm
Altura	80 mm
Profundidad	94 mm

Datos del material

Color	gris (RAL 7042)
Clase de inflamabilidad según UL 94	V0 (Carcasa)

Condiciones medioambientales y de vida útil

Condiciones ambientales

Índice de protección (Zócalo de relé)	IP20 (Zócalo de relé)
Temperatura ambiente (servicio)	-20 °C ... 60 °C
Temperatura ambiente (almacenamiento / transporte)	-20 °C ... 60 °C

Homologaciones

CE

Certificado	Conformidad CE
-------------	----------------

PLC-2RPT-24DC/1 - Módulo de relés



2901639

<https://www.phoenixcontact.com/cl/productos/2901639>

Prueba de gases nocivos

Marcado	ISA-S71.04. G3 Harsh Group
	EN 60068-2-60

Datos CEM

Directiva de baja tensión	De conformidad con la directiva NS
Compatibilidad electromagnética	Conformidad con la directiva CEM

Normas y especificaciones

Líneas de fuga y espacios de aire entre los circuitos

Normas/especificaciones	IEC 60664
	EN 50178

Montaje

Tipo de montaje	Montaje sobre carril DIN
Indicaciones de montaje	Alineables sin separación
Posición para el montaje	discrecional

Dibujos

Dibujo de aplicación

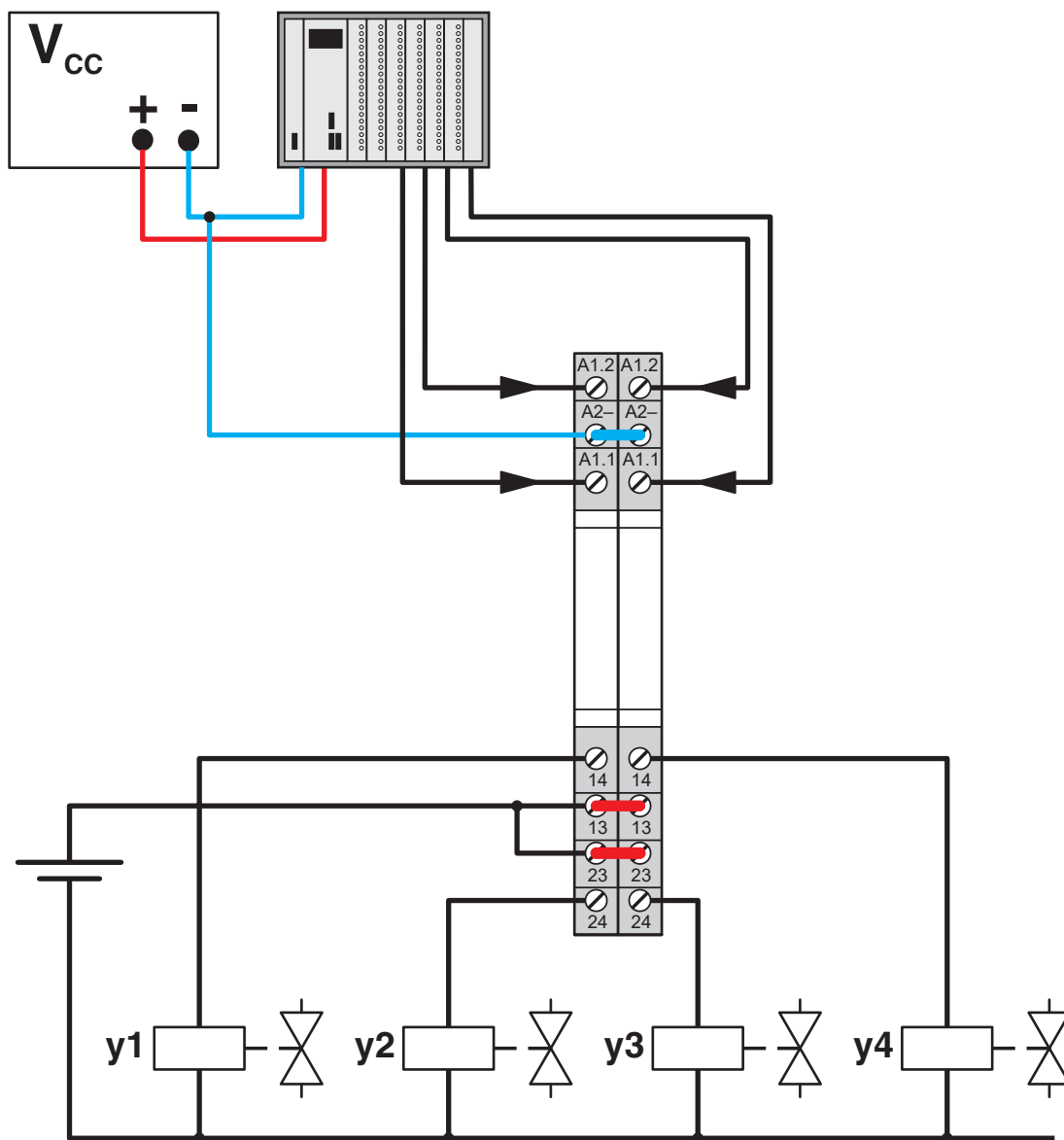
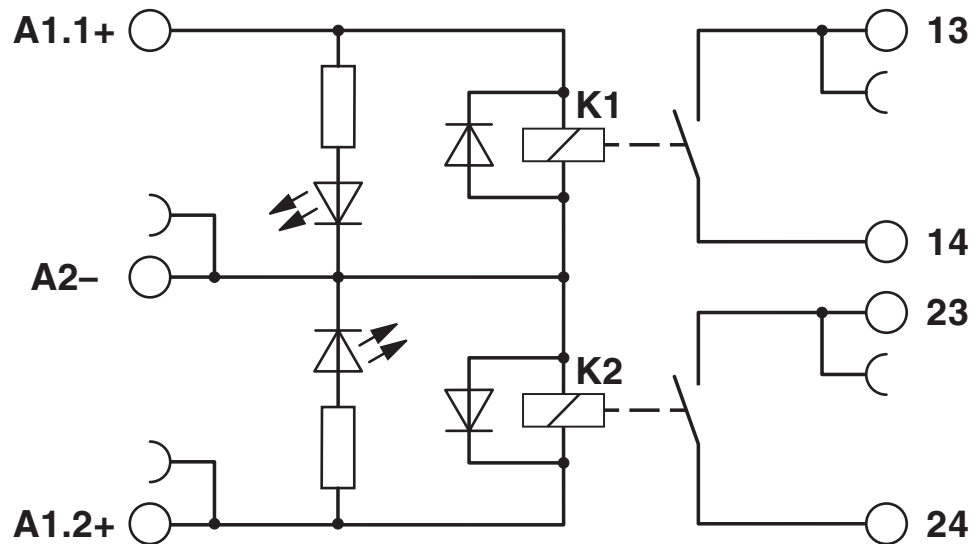
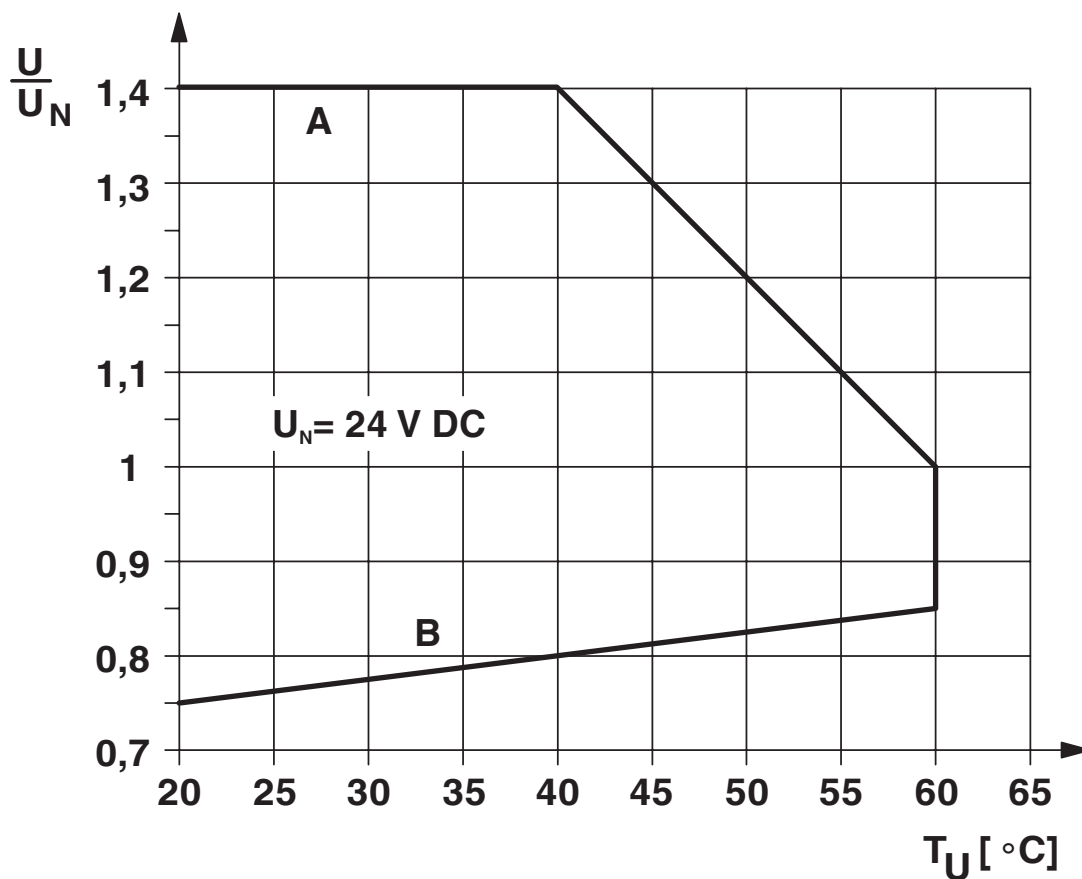


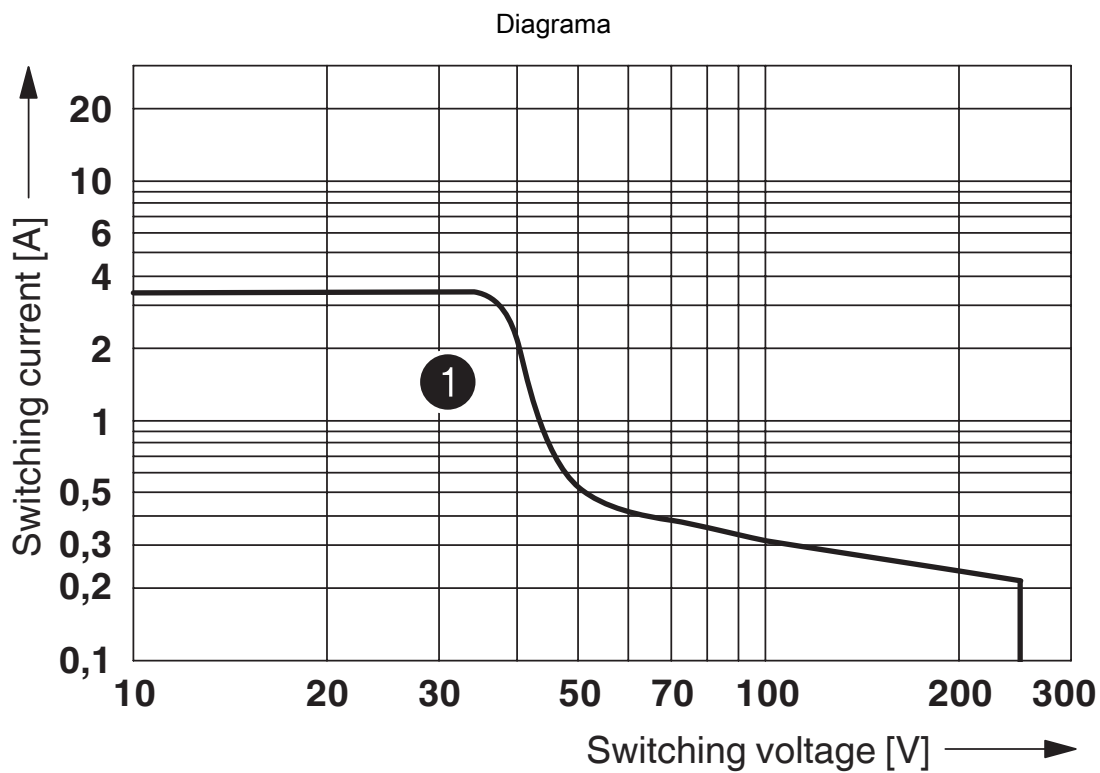
Diagrama eléctrico



Diagrama



Margen de tensión de servicio



① DC, ohmic load

Potencia de ruptura


PLC-2RPT-24DC/1 - Módulo de relés



2901639

<https://www.phoenixcontact.com/cl/productos/2901639>

Homologaciones

 To download certificates, visit the product detail page: <https://www.phoenixcontact.com/cl/productos/2901639>



cULus Listed

ID de homologación: E140324

PLC-2RPT-24DC/1 - Módulo de relés



2901639

<https://www.phoenixcontact.com/cl/productos/2901639>

Clasificaciones

ECLASS

ECLASS-11.0	27371601
ECLASS-12.0	27371601
ECLASS-13.0	27371601

ETIM

ETIM 9.0	EC001437
----------	----------

UNSPSC

UNSPSC 21.0	39122300
-------------	----------

Environmental product compliance

EU RoHS	
Cumple los requisitos de la Directiva RoHS	Sí
excepciones, si fueran conocida	7(a), 7(c)-I
China RoHS	
Environment friendly use period (EFUP)	EFUP-50
	Encontrará una tabla de declaración RoHS de China relativa al artículo en la zona de descargas del artículo correspondiente, en el apartado "Declaración del fabricante". No se emite ninguna tabla de declaración RoHS de China ni se requiere en ninguno de los artículos con EFUP-E.
EU REACH SVHC	
Indicación acerca de la sustancia candidata según REACH (n.º CAS)	Lead(n.º CAS: 7439-92-1)
SCIP	ee8b6ad9-e4a5-448d-a1e8-bfe4c6622d4d
EF3.0 Cambio climático	
CO2e kg	0,395 kg CO2e

PLC-2RPT-24DC/1 - Módulo de relés



2901639

<https://www.phoenixcontact.com/cl/productos/2901639>

Accesorios



Nota: el uso de algunos de los accesorios indicados a continuación puede restringir este producto.

FBST 500-PLC RD - Puente enchufable sin fin

2966786

<https://www.phoenixcontact.com/cl/productos/2966786>



Puente enchufable sin fin, longitud: 500 mm, color: rojo

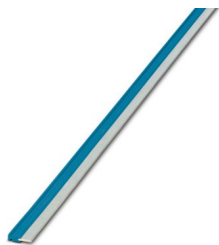


Capacidad de corriente máxima: 32 A

FBST 500-PLC BU - Puente enchufable sin fin

2966692

<https://www.phoenixcontact.com/cl/productos/2966692>



Puente enchufable sin fin, longitud: 500 mm, color: azul



Capacidad de corriente máxima: 32 A

PLC-2RPT-24DC/1 - Módulo de relés

2901639

<https://www.phoenixcontact.com/cl/productos/2901639>




FBST 500-PLC GY - Puente enchufable sin fin

2966838

<https://www.phoenixcontact.com/cl/productos/2966838>



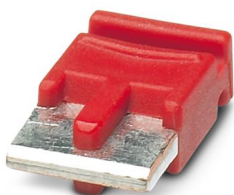
Puente enchufable sin fin, longitud: 500 mm, color: gris

 Capacidad de corriente máxima: 32 A


FBST 6-PLC RD - Puente enchufable individual

2966236

<https://www.phoenixcontact.com/cl/productos/2966236>



Puente enchufable individual, número de polos: 2, longitud: 6 mm, color: rojo

 Capacidad de corriente máxima: 6 A

PLC-2RPT-24DC/1 - Módulo de relés



2901639

<https://www.phoenixcontact.com/cl/productos/2901639>


FBST 6-PLC BU - Puente enchufable individual

2966812

<https://www.phoenixcontact.com/cl/productos/2966812>

Puente enchufable individual, número de polos: 2, longitud: 6 mm, color: azul



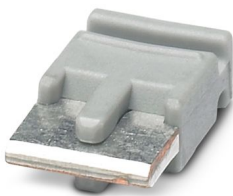
 Capacidad de corriente máxima: 6 A


FBST 6-PLC GY - Puente enchufable individual

2966825

<https://www.phoenixcontact.com/cl/productos/2966825>

Puente enchufable individual, número de polos: 2, longitud: 6 mm, color: gris



 Capacidad de corriente máxima: 6 A

PLC-2RPT-24DC/1 - Módulo de relés

2901639

<https://www.phoenixcontact.com/cl/productos/2901639>




FBST 8-PLC GY - Puente enchufable individual

2967688

<https://www.phoenixcontact.com/cl/productos/2967688>

Puente enchufable individual, número de polos: 2, longitud: 8 mm, color: gris



 Capacidad de corriente máxima: 6 A

NS 35/ 7,5 PERF 2000MM - Carril simétrico perforado

0801733

<https://www.phoenixcontact.com/cl/productos/0801733>



Carril simétrico perforado, Variante de embalaje con 25 unidades (50 m), según EN 60715, material: Acero, galvanizado, pasivado de capa gruesa, Perfil estándar, color: plata

PLC-2RPT-24DC/1 - Módulo de relés

2901639

<https://www.phoenixcontact.com/cl/productos/2901639>



NS 35/ 7,5 UNPERF 2000MM - Carril simétrico sin perforar

0801681

<https://www.phoenixcontact.com/cl/productos/0801681>



Carril simétrico sin perforar, Variante de embalaje con 25 unidades (50 m), según EN 60715, material: Acero, galvanizado, pasivado de capa gruesa, Perfil estándar, color: plateado

NS 35/ 7,5 WH PERF 2000MM - Carril simétrico perforado

1204119

<https://www.phoenixcontact.com/cl/productos/1204119>



Carril simétrico perforado, Variante de embalaje con 25 unidades (50 m), según EN 60715, material: Acero, Galvanizado, pasivado blanco, Perfil estándar, color: plateado

PLC-2RPT-24DC/1 - Módulo de relés



2901639

<https://www.phoenixcontact.com/cl/productos/2901639>

NS 35/ 7,5 WH UNPERF 2000MM-VPE 10 - Carril simétrico sin perforar

1204122

<https://www.phoenixcontact.com/cl/productos/1204122>



Carril simétrico sin perforar, Variante de embalaje con 10 unidades (20 m), según EN 60715, material: Acero, Galvanizado, pasivado blanco, Perfil estándar, color: plateado

NS 35/ 7,5 AL UNPERF 2000MM - Carril simétrico sin perforar

0801704

<https://www.phoenixcontact.com/cl/productos/0801704>



Carril simétrico sin perforar, Variante de embalaje con 25 unidades (50 m), según EN 60715, material: Aluminio, sin recubrimiento, Perfil estándar, color: plateado

PLC-2RPT-24DC/1 - Módulo de relés

2901639

<https://www.phoenixcontact.com/cl/productos/2901639>



NS 35/ 7,5 ZN PERF 2000MM - Carril simétrico perforado

1206421

<https://www.phoenixcontact.com/cl/productos/1206421>



Carril simétrico perforado, Variante de embalaje con 25 unidades (50 m), según EN 60715, material: Acero, galvanizado, Perfil estándar, color: plateado

NS 35/ 7,5 ZN UNPERF 2000MM - Carril simétrico sin perforar

1206434

<https://www.phoenixcontact.com/cl/productos/1206434>



Carril simétrico sin perforar, Variante de embalaje con 25 unidades (50 m), según EN 60715, material: Acero, galvanizado, Perfil estándar, color: plateado

PLC-2RPT-24DC/1 - Módulo de relés



2901639

<https://www.phoenixcontact.com/cl/productos/2901639>

NS 35/ 7,5 CU UNPERF 2000MM-VPE 10 - Carril simétrico sin perforar

0801762

<https://www.phoenixcontact.com/cl/productos/0801762>



Carril simétrico sin perforar, Variante de embalaje con 10 unidades (20 m), según EN 60715, material: Cobre, sin recubrimiento, Perfil estándar, color: de color cobre

NS 35/ 7,5 CAP - Caperuza final

1206560

<https://www.phoenixcontact.com/cl/productos/1206560>

Pieza final-carril, para carril NS 35/7,5



PLC-2RPT-24DC/1 - Módulo de relés



2901639

<https://www.phoenixcontact.com/cl/productos/2901639>

NS 35/15 PERF 2000MM - Carril simétrico perforado

1201730

<https://www.phoenixcontact.com/cl/productos/1201730>



Carril simétrico perforado, Variante de embalaje con 25 unidades (50 m), similar EN 60715, material: Acero, galvanizado, pasivado de capa gruesa, Perfil estándar, color: plateado

NS 35/15 UNPERF 2000MM - Carril simétrico sin perforar

1201714

<https://www.phoenixcontact.com/cl/productos/1201714>



Carril simétrico sin perforar, Variante de embalaje con 25 unidades (50 m), similar EN 60715, material: Acero, galvanizado, pasivado de capa gruesa, Perfil estándar, color: plateado

PLC-2RPT-24DC/1 - Módulo de relés

2901639

<https://www.phoenixcontact.com/cl/productos/2901639>



NS 35/15 WH PERF 2000MM - Carril simétrico perforado

0806602

<https://www.phoenixcontact.com/cl/productos/0806602>



Carril simétrico perforado, Variante de embalaje con 25 unidades (50 m), similar EN 60715, material: Acero, Galvanizado, pasivado blanco, Perfil estándar, color: blanco

NS 35/15 WH UNPERF 2000MM-VPE 10 - Carril simétrico sin perforar

1204135

<https://www.phoenixcontact.com/cl/productos/1204135>



Carril simétrico sin perforar, Variante de embalaje con 10 unidades (20 m), similar EN 60715, material: Acero, Galvanizado, pasivado blanco, Perfil estándar, color: plateado

PLC-2RPT-24DC/1 - Módulo de relés



2901639

<https://www.phoenixcontact.com/cl/productos/2901639>

NS 35/15 AL UNPERF 2000MM - Carril simétrico sin perforar

1201756

<https://www.phoenixcontact.com/cl/productos/1201756>



Carril simétrico sin perforar, similar EN 60715, material: Aluminio, sin recubrimiento, Perfil estándar, color: plateado

NS 35/15 ZN PERF 2000MM - Carril simétrico perforado

1206599

<https://www.phoenixcontact.com/cl/productos/1206599>



Carril simétrico perforado, Variante de embalaje con 25 unidades (50 m), similar EN 60715, material: Acero, galvanizado, Perfil estándar, color: plateado

PLC-2RPT-24DC/1 - Módulo de relés

2901639

<https://www.phoenixcontact.com/cl/productos/2901639>



NS 35/15 ZN UNPERF 2000MM - Carril simétrico sin perforar

1206586

<https://www.phoenixcontact.com/cl/productos/1206586>



Carril simétrico sin perforar, Variante de embalaje con 25 unidades (50 m), similar EN 60715, material: Acero, galvanizado, Perfil estándar, color: plateado

NS 35/15 CU UNPERF 2000MM-VPE 10 - Carril simétrico sin perforar

1201895

<https://www.phoenixcontact.com/cl/productos/1201895>



Carril simétrico sin perforar, Variante de embalaje con 10 unidades (20 m), similar EN 60715, material: Cobre, sin recubrimiento, Perfil estándar, color: de color cobre

PLC-2RPT-24DC/1 - Módulo de relés

2901639

<https://www.phoenixcontact.com/cl/productos/2901639>



NS 35/15 CAP - Caperuza final

1206573

<https://www.phoenixcontact.com/cl/productos/1206573>

Pieza final-carril, para carril NS 35/15



NS 35/15-2,3 UNPERF 2000MM-VPE 10 - Carril simétrico sin perforar

1201798

<https://www.phoenixcontact.com/cl/productos/1201798>



Carril simétrico sin perforar, Variante de embalaje con 10 unidades (20 m), según EN 60715, material: Acero, galvanizado, pasivado de capa gruesa, Perfil estándar 2,3 mm, color: plateado

PLC-2RPT-24DC/1 - Módulo de relés

2901639

<https://www.phoenixcontact.com/cl/productos/2901639>



PLC-ATP BK - Placa separadora

2966841

<https://www.phoenixcontact.com/cl/productos/2966841>



Separador, espesor 2 mm, debe colocarse al principio y al final de cada regleta de bornes PLC. Además, se utiliza para: la separación óptica de grupos, la separación segura de tensiones diferentes de interfaces PLC contiguas según DIN VDE 0106-101, la separación

PLC-ESK GY - Borne de alimentación

2966508

<https://www.phoenixcontact.com/cl/productos/2966508>



Borne de alimentación, para la alimentación de hasta cuatro potenciales, para el montaje sobre NS 35/7,5

PLC-2RPT-24DC/1 - Módulo de relés



2901639

<https://www.phoenixcontact.com/cl/productos/2901639>

SZF 1-0,6X3,5 - Destornillador

1204517

<https://www.phoenixcontact.com/cl/productos/1204517>



Herramienta para accionar bornes ST, también apta como destornillador plano, tamaño: 0,6 x 3,5 x 100 mm, empuñadura de 2 componentes, con protección anti desenrollado

Phoenix Contact 2024 © - Todos los derechos reservados

<https://www.phoenixcontact.com>

PHOENIX CONTACT S.A.

Calle Nueva 1661-G

Huechuraba, Santiago

(+56 2) 652-2000

info@phoenixcontact.cl