

PLC-RPT-120UC/ 1AU/SEN - Módulo de relés



2900314

<https://www.phoenixcontact.com/cl/productos/2900314>

Tenga en cuenta que los datos mostrados en este documento PDF se generaron a partir de nuestro catálogo online. Por favor, encontrará todos los datos en la documentación del usuario. Prevalecen nuestras condiciones generales de uso para descargas.



PLC-INTERFACE para funciones de entrada, compuesto de borne de base PLC-BPT.../SEN con conexión push-in y relé en miniatura enchufable con contacto de oro multicapa, para montar sobre carril NS 35/7,5, 1 contacto de cierre, tensión de entrada 120 V AC/110 V DC

Sus ventajas

- No se necesitan bornes para carril adicionales
- Ahorro de tiempo hasta 60 %
- Conexión eficiente al cableado de sistema mediante adaptador V8
- Módulos de relés con separación segura según DIN EN 50178 entre bobina y contacto
- Ahorro de espacio hasta 80 %
- Puentes enchufables funcionales
- Conexión directa del sensor al módulo de relés

Datos técnicos

Propiedades del artículo

Tipo de producto	Módulo de relés
Familia de productos	PLC-INTERFACE
Aplicación	Función de entrada
Modo operativo	Tiempo de trabajo 100 %
Vida útil mecánica	2x 10 ⁷ periodicidades de cambio de estado

Estado de mantenimiento de datos

Fecha del último mantenimiento de los datos	03.07.2024
Revisión de artículo	05

Propiedades eléctricas

Potencia disipada máxima con condición nominal	0,42 W
Tensión de prueba (Devanado/contacto)	4 kV AC (50 Hz, 1 min., devanado/contacto)

Propiedades de aislamiento: Bobina/contacto

Tensión de aislamiento de dimensionamiento	250 V
Resistencia a la tensión transitoria nominal	6 kV
Categoría de sobretensiones	III
Grado de polución	3

Datos de entrada

Lado de excitación

Tensión nominal de entrada U _N	120 V AC
	110 V DC
Rango de tensión de entrada	93,6 V AC ... 168 V AC (20 °C)
	85,8 V DC ... 154 V DC (20 °C)
Tensión nominal (Relé electromecánico acoplado)	60 V DC
Comportamiento de conmutación del accionamiento	monoestable
Accionamiento (polaridad)	polarizado
Corriente de entrada típica a U _N	3,5 mA
Tiempo de reacción típico	6 ms
Tiempo típico de apertura	15 ms
Circuito de protección	Puente rectificador; Puente rectificador
Indicación de la tensión de servicio	LED amarillo

Datos de salida

Conmutar

Tipo de conmutación del contacto	1 contacto abierto
Tipo de contacto de conmutación	Contacto simple
Material del contacto	AgSnO, dorado duro

Tensión de conmutación máxima	30 V AC
	36 V DC
Tensión mínima de activación	100 mV (para 10 mA)
Corriente constante límite	50 mA
Corriente de conexión máxima	50 mA
Corriente de conmutación mínima	1 mA (24 V)
Corriente de cortocircuito	200 A (corriente de cortocircuito condicionada)
Potencia de ruptura (carga óhmica) máxima	1 W (con 24 V DC)
Fusible de salida	4 A gL/gG NEOZED

Conmutar: con la capa de oro destruida

Observación	los siguientes valores son válidos con la capa de oro destruida
Tensión de conmutación máxima	250 V AC/DC
Tensión mínima de activación	5 V (para 100 mA)
Corriente constante límite	6 A
Corriente de conmutación mínima	10 mA (para 12 V)
Potencia de ruptura (carga óhmica) máxima	140 W (con 24 V DC)
	20 W (con 48 V DC)
	18 W (con 60 V DC)
	23 W (con 110 V DC)
	40 W (con 220 V DC)
	1500 VA (con 250 V AC)
Capacidad de ruptura	2 A (Con 24 V, DC13)
	0,2 A (Con 110 V, DC13)
	0,1 A (Con 220 V, DC13)
	3 A (Con 24 V, AC15)
	3 A (con 120 V, AC15)
	3 A (Con 230 V, AC15)

Datos de conexión

Tipo de conexión	Conexión push-in
Longitud a desaislar	10 mm
Sección de conductor rígido	0,14 mm ² ... 2,5 mm ²
Sección de conductor flexible	0,14 mm ² ... 2,5 mm ²
	0,2 mm ² ... 2,5 mm ² (Puntera individual)
	2x 0,5 mm ² ... 1 mm ² (Puntera TWIN)
Sección de conductor AWG	26 ... 14

Dimensiones

Anchura	6,2 mm
Altura	80 mm
Profundidad	94 mm

Datos del material

Color	gris (RAL 7042)
Clase de inflamabilidad según UL 94	V0 (Carcasa)

Condiciones medioambientales y de vida útil

Condiciones ambientales

Índice de protección (Relé)	RT III (Relé)
Índice de protección (Zócalo de relé)	IP20 (Zócalo de relé)
Temperatura ambiente (servicio)	-40 °C ... 60 °C
Temperatura ambiente (almacenamiento / transporte)	-40 °C ... 85 °C

Homologaciones

CE

Certificado	Conformidad CE
-------------	----------------

UKCA

Certificado	De conformidad con UKCA
-------------	-------------------------

Homologación para la construcción naval

Certificado	TAE0000196
-------------	------------

Prueba de gases nocivos

Marcado	ISA-S71.04. G3 Harsh Group
	EN 60068-2-60

Datos DNV GL

Temperature	D
Humidity	A
Vibración	B/C
EMC	B
Enclosure	Required protection according to the Rules shall be provided upon installation on board

Datos CEM

Directiva de baja tensión	De conformidad con la directiva NS
Compatibilidad electromagnética	Conformidad con la directiva CEM

Normas y especificaciones

Normas / especificaciones

Normas/especificaciones	IEC 60664
	IEC 60664A
	DIN VDE 0110
	IEC 60255/DIN VDE 0435 (en partes relevantes)

PLC-RPT-120UC/ 1AU/SEN - Módulo de relés



2900314

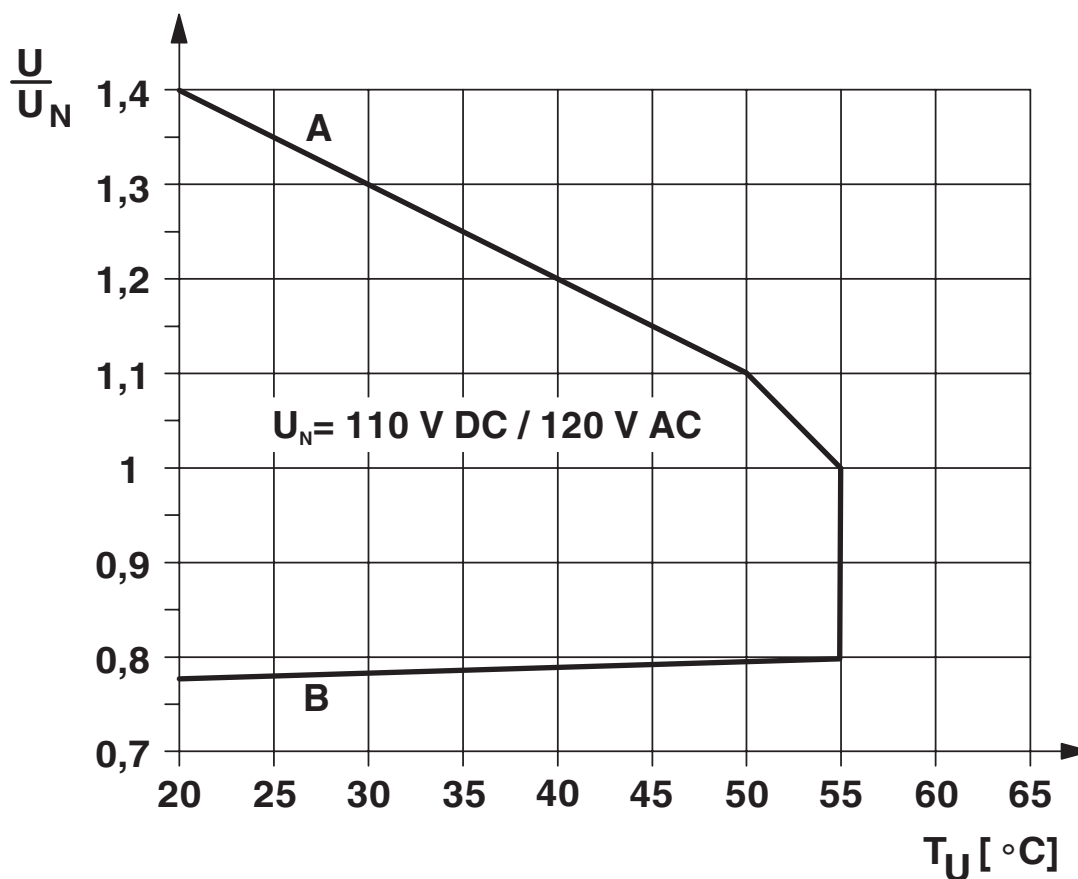
<https://www.phoenixcontact.com/cl/productos/2900314>

Montaje

Tipo de montaje	Montaje sobre carril DIN
Indicaciones de montaje	Alineables sin separación
Posición para el montaje	discrecional

Dibujos

Diagrama



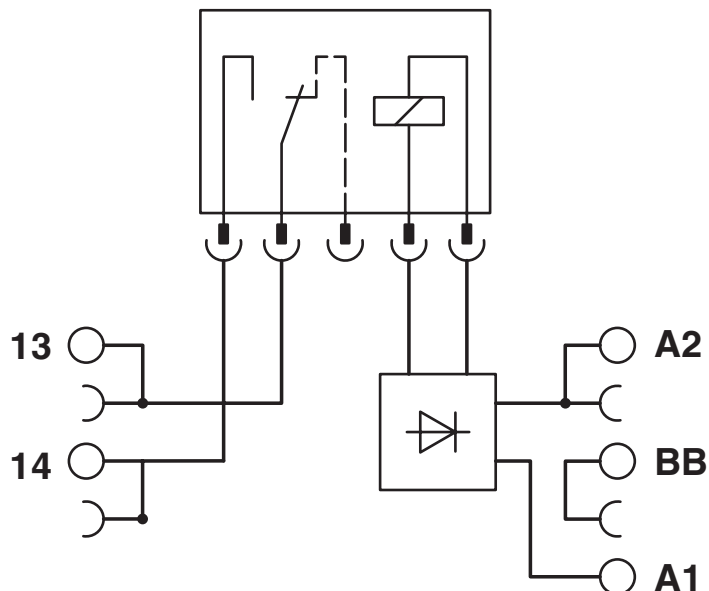
Curva A

tensión constante máx. admisible $U_{\text{máx}}$ p. corriente constante límite en lado de contacto (v. datos téc. corresp.).

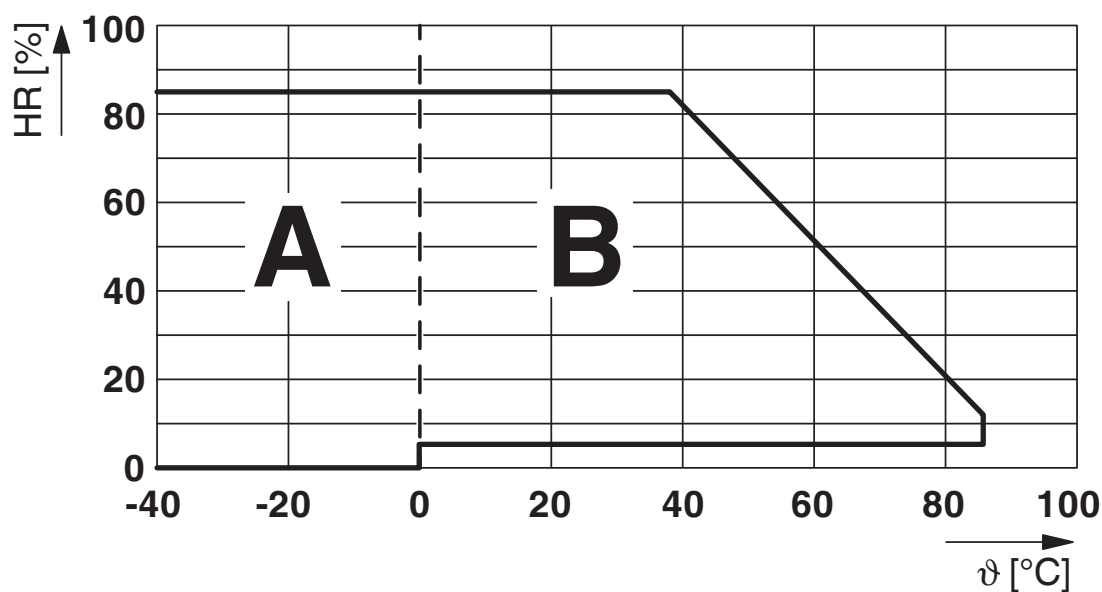
Curva B

tensión de actuación mínima admisible U_{an} tras preexcitación (ver datos técnicos correspondientes).

Diagrama eléctrico



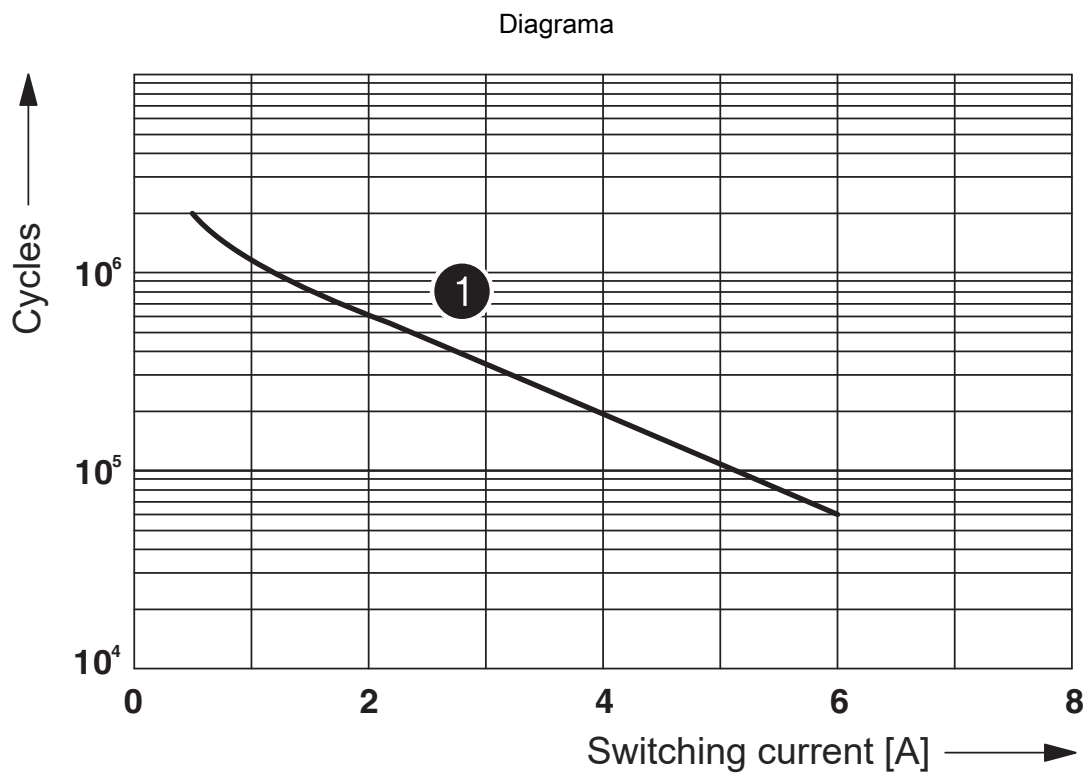
Diagrama



Humedad del aire admisible para el funcionamiento y el almacenamiento.
Se debe tener en cuenta la máxima temperatura ambiente admisible según la hoja de características.

Zona A: se debe evitar la congelación a temperaturas ambiente $\leq 0\text{ °C}$
Zona B: se debe evitar la condensación a temperaturas ambiente $> 0\text{ °C}$

Durante 30 días completos distribuidos de manera natural a lo largo del año, a una temperatura ambiente de $\leq 25\text{ °C}$ se admite una humedad del aire de 95 %.



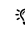
① 250 V AC, ohmic load


Vida útil eléctrica


2900314

<https://www.phoenixcontact.com/cl/productos/2900314>


Homologaciones


 To download certificates, visit the product detail page: <https://www.phoenixcontact.com/cl/productos/2900314>

**cUL Recognized**
ID de homologación: E238705


**UL Recognized**
ID de homologación: E238705

**EAC**
ID de homologación: RU*C-DE.*08.B.00010

**DNV GL**
ID de homologación: TAE0000196

**UL Listed**
ID de homologación: FILE E 172140

**cUL Listed**
ID de homologación: FILE E 172140

**cULus Listed**
ID de homologación: E140324

cULus Recognized

cULus Listed

Clasificaciones

ECLASS

ECLASS-11.0	27371601
ECLASS-12.0	27371601
ECLASS-13.0	27371601

ETIM

ETIM 9.0	EC001437
----------	----------

UNSPSC

UNSPSC 21.0	39122300
-------------	----------

Environmental product compliance

EU RoHS

Cumple los requisitos de la Directiva RoHS	Sí
excepciones, si fueran conocida	7(a), 7(c)-I

China RoHS

Environment friendly use period (EFUP)	EFUP-50
	Encontrará una tabla de declaración RoHS de China relativa al artículo en la zona de descargas del artículo correspondiente, en el apartado "Declaración del fabricante". No se emite ninguna tabla de declaración RoHS de China ni se requiere en ninguno de los artículos con EFUP-E.

EU REACH SVHC

Indicación acerca de la sustancia candidata según REACH (n.º CAS)	Hexahydromethylphthalic anhydride(n.º CAS: No aplicable)
	Lead(n.º CAS: 7439-92-1)
	2,2',6,6'-tetrabromo-4,4'-isopropylidenediphenol(n.º CAS: 79-94-7)
SCIP	f739649c-32a1-49c1-af04-8c29e64d0fde

Accesorios

 Nota: el uso de algunos de los accesorios indicados a continuación puede restringir este producto.

FBST 500-PLC RD - Puente enchufable sin fin

2966786

<https://www.phoenixcontact.com/cl/productos/2966786>



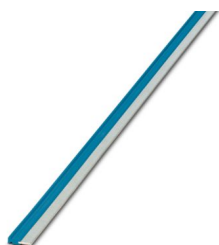
Puente enchufable sin fin, longitud: 500 mm, color: rojo

 Capacidad de corriente máxima: 32 A

FBST 500-PLC BU - Puente enchufable sin fin

2966692

<https://www.phoenixcontact.com/cl/productos/2966692>



Puente enchufable sin fin, longitud: 500 mm, color: azul

 Capacidad de corriente máxima: 32 A

PLC-RPT-120UC/ 1AU/SEN - Módulo de relés



2900314

<https://www.phoenixcontact.com/cl/productos/2900314>

FBST 500-PLC GY - Puente enchufable sin fin

2966838

<https://www.phoenixcontact.com/cl/productos/2966838>



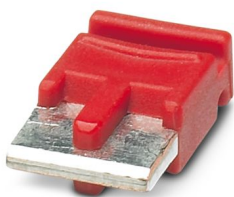
Puente enchufable sin fin, longitud: 500 mm, color: gris

 Capacidad de corriente máxima: 32 A


FBST 6-PLC RD - Puente enchufable individual

2966236

<https://www.phoenixcontact.com/cl/productos/2966236>



Puente enchufable individual, número de polos: 2, longitud: 6 mm, color: rojo

 Capacidad de corriente máxima: 6 A

PLC-RPT-120UC/ 1AU/SEN - Módulo de relés



2900314

<https://www.phoenixcontact.com/cl/productos/2900314>


FBST 6-PLC BU - Puente enchufable individual

2966812

<https://www.phoenixcontact.com/cl/productos/2966812>

Puente enchufable individual, número de polos: 2, longitud: 6 mm, color: azul



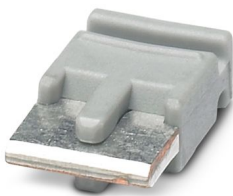
 Capacidad de corriente máxima: 6 A


FBST 6-PLC GY - Puente enchufable individual

2966825

<https://www.phoenixcontact.com/cl/productos/2966825>

Puente enchufable individual, número de polos: 2, longitud: 6 mm, color: gris



 Capacidad de corriente máxima: 6 A

PLC-RPT-120UC/ 1AU/SEN - Módulo de relés



2900314

<https://www.phoenixcontact.com/cl/productos/2900314>


FBST 8-PLC GY - Puente enchufable individual

2967688

<https://www.phoenixcontact.com/cl/productos/2967688>

Puente enchufable individual, número de polos: 2, longitud: 8 mm, color: gris

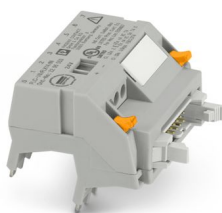


 Capacidad de corriente máxima: 6 A

PLC-V8/FLK14/IN - Conexión de sistema

2296553

<https://www.phoenixcontact.com/cl/productos/2296553>



Adaptador V8 para 8 x PLC-INTERFACE (6,2 mm), control: Sistema de cableado PLC de tarjetas de entrada, conexión 1: Conector macho IDC/FLK 1x 14-polos, conexión 2: Conexión enchufable (Encajable en 8x bornes PLC-INTERFACE), conexión 3: Conexión por tornillo 1x 2-polos, número de canales: 8, lógica de mando: conmutación a positivo

PLC-RPT-120UC/ 1AU/SEN - Módulo de relés



2900314

<https://www.phoenixcontact.com/cl/productos/2900314>

PLC-V8/FLK14/IN/M - Conexión de sistema

2304115

<https://www.phoenixcontact.com/cl/productos/2304115>



Adaptador V8 para 8 x PLC-INTERFACE (6,2 mm), control: Sistema de cableado PLC de tarjetas de entrada, conexión 1: Conector macho IDC/FLK 1x 14-polos, conexión 2: Conexión enchufable (Encajable en 8x bornes PLC-INTERFACE), conexión 3: Conexión por tornillo 1x 2-polos, número de canales: 8, lógica de mando: minusschaltend

PLC-V8/D15S/IN - Conexión de sistema

2296074

<https://www.phoenixcontact.com/cl/productos/2296074>



Adaptador V8 para 8 x PLC-INTERFACE (6,2 mm), control: Sistema de cableado PLC de tarjetas de entrada, conexión 1: Conector macho D-SUB 1x 15-polos, conexión 2: Conexión enchufable (Encajable en 8x bornes PLC-INTERFACE), conexión 3: Conexión por tornillo 1x 2-polos, número de canales: 8, lógica de mando: conmutación a positivo

PLC-RPT-120UC/ 1AU/SEN - Módulo de relés



2900314

<https://www.phoenixcontact.com/cl/productos/2900314>

PLC-V8/D15B/IN - Conexión de sistema

2296087

<https://www.phoenixcontact.com/cl/productos/2296087>



Adaptador V8 para 8 x PLC-INTERFACE (6,2 mm), control: Sistema de cableado PLC de tarjetas de entrada, conexión 1: Hembra de conexión D-SUB 1x 15-polos, conexión 2: Conexión enchufable (Encajable en 8x bornes PLC-INTERFACE), conexión 3: Conexión por tornillo 1x 2-polos, número de canales: 8, lógica de mando: conmutación a positivo

PLC-V8C/PT-24DC/RS485 - Sistema de control

1452919

<https://www.phoenixcontact.com/cl/productos/1452919>



Módulo básico PLC logic, con conexión RS-485 para Modbus/RTU, con 16 E/S, enchufable en 8 bornas PLC-INTERFACE digitales o analógicas, ampliable a 48 E/S, reloj de tiempo real, conector hembra micro-USB, compartimento para módulo de memoria y adaptador Bluetooth, conexión push-in

PLC-RPT-120UC/ 1AU/SEN - Módulo de relés

2900314

<https://www.phoenixcontact.com/cl/productos/2900314>



PLC-V8C/SC-24DC/EM - Módulo de ampliación

2903095

<https://www.phoenixcontact.com/cl/productos/2903095>



Módulo de ampliación PLC logic con 16 E/S para la conexión enchufable a ocho bornas PLC-INTERFACE para ampliar el módulo básico (como máximo pueden conectarse dos módulos de ampliación a un módulo básico), conexión por tornillo

PLC-V8C/PT-24DC/EM - Módulo de ampliación

2905137

<https://www.phoenixcontact.com/cl/productos/2905137>



Módulo de ampliación PLC logic con 16 E/S para la conexión enchufable a ocho bornas PLC-INTERFACE para ampliar el módulo básico (como máximo pueden conectarse dos módulos de ampliación a un módulo básico), conexión push-in

PLC-RPT-120UC/ 1AU/SEN - Módulo de relés

2900314

<https://www.phoenixcontact.com/cl/productos/2900314>



PLC-V8C/PT-24DC/SAM2 - Sistema de control

2907443

<https://www.phoenixcontact.com/cl/productos/2907443>



Módulo independiente PLC logic, 2.^a generación, con 16 E/S, enchufable en ocho bornas PLC-INTERFACE digitales o analógicas, no ampliable, reloj de tiempo real, conector hembra micro-USB, alojamiento para módulo de memoria y adaptador Bluetooth, conexión push-in

PLC-V8C/SC-24DC/SAM2 - Sistema de control

2907445

<https://www.phoenixcontact.com/cl/productos/2907445>



Módulo independiente PLC logic, 2.^a generación, con 16 E/S, enchufable en ocho bornas PLC-INTERFACE digitales o analógicas, no ampliable, reloj de tiempo real, conector hembra micro-USB, alojamiento para módulo de memoria y adaptador Bluetooth, conexión por tornillo

PLC-RPT-120UC/ 1AU/SEN - Módulo de relés

2900314

<https://www.phoenixcontact.com/cl/productos/2900314>



PLC-V8C/PT-24DC/BM2 - Sistema de control

2907446

<https://www.phoenixcontact.com/cl/productos/2907446>



Módulo básico PLC logic, 2.^a generación, con 16 E/S, enchufable en ocho bornas PLC-INTERFACE digitales o analógicas, ampliable a 48 E/S, reloj de tiempo real, conector hembra micro-USB, alojamiento para módulo de memoria y adaptador Bluetooth, conexión push-in

PLC-V8C/SC-24DC/BM2 - Sistema de control

2907447

<https://www.phoenixcontact.com/cl/productos/2907447>



Módulo básico PLC logic, 2.^a generación, con 16 E/S, enchufable en ocho bornas PLC-INTERFACE digitales o analógicas, ampliable a 48 E/S, reloj de tiempo real, conector hembra micro-USB, alojamiento para módulo de memoria y adaptador Bluetooth, conexión por tornillo

2900314

<https://www.phoenixcontact.com/cl/productos/2900314>

ZB 6:UNBEDRUCKT - Tira de cinta Zack

1051003

<https://www.phoenixcontact.com/cl/productos/1051003>



Tira de cinta Zack, Tiras, blanco, sin rotular, rotulable con: PLOTMARK, CMS-P1-PLOTTER, clase de montaje: enclavar, para ancho de borne: 6,2 mm, Número de índices individuales: 10, altura del campo de texto: 10,5 mm, anchura del campo de texto: 6,15 mm

ZB 6 CUS - Tira de cinta Zack

0824992

<https://www.phoenixcontact.com/cl/productos/0824992>



Tira de cinta Zack, disponible: Tiras, blanco, rotulado según las indicaciones del cliente, clase de montaje: encajar en ranura para índice alta, para ancho de borne: 6,2 mm, Número de índices individuales: 10

2900314

<https://www.phoenixcontact.com/cl/productos/2900314>

ZB 6,LGS:FORTL.ZAHLEN - Tira de cinta Zack

1051016

<https://www.phoenixcontact.com/cl/productos/1051016>



Tira de cinta Zack, Tiras, blanco, rotulado, rotulable con: CMS-P1-PLOTTER, rotulación longitudinal: números correlativos de 1 ... 10, 11 ... 20 etc. hasta 491 .. 500, clase de montaje: enclavar, para ancho de borne: 6,2 mm, Número de índices individuales: 10, altura del campo de texto: 10,5 mm, anchura del campo de texto: 6,15 mm

ZB 6,QR:FORTL.ZAHLEN - Tira de cinta Zack

1051029

<https://www.phoenixcontact.com/cl/productos/1051029>



Tira de cinta Zack, Tiras, blanco, rotulado, rotulable con: CMS-P1-PLOTTER, Rotulación transversal: números correlativos de 1 ... 10, 11 ... 20 etc. hasta 491 .. 500, clase de montaje: enclavar, para ancho de borne: 6,2 mm, Número de índices individuales: 10, altura del campo de texto: 10,5 mm, anchura del campo de texto: 6,15 mm

2900314

<https://www.phoenixcontact.com/cl/productos/2900314>

ZB 6,LGS:GLEICHE ZAHLEN - Tira de cinta Zack

1051032

<https://www.phoenixcontact.com/cl/productos/1051032>



Tira de cinta Zack, Tiras, blanco, rotulado, rotulable con: CMS-P1-PLOTTER, rotulación longitudinal: Números iguales 1 o 2 etc. hasta 100, clase de montaje: enclavar, para ancho de borne: 6,2 mm, Número de índices individuales: 10, altura del campo de texto: 10,5 mm, anchura del campo de texto: 6,15 mm

ZB 6,LGS:L1-N,PE - Marcador para bornes

1051414

<https://www.phoenixcontact.com/cl/productos/1051414>



Marcador para bornes, Tiras, blanco, rotulado, rotulable con: CMS-P1-PLOTTER, longitudinal: L1, L2, L3, N, PE, L1, L2, L3, N, PE, clase de montaje: enclavar, para ancho de borne: 6,2 mm, Número de índices individuales: 10, altura del campo de texto: 10,5 mm, anchura del campo de texto: 6,15 mm

2900314

<https://www.phoenixcontact.com/cl/productos/2900314>

ZB 6,LGS:U-N - Marcador para bornes

1051430

<https://www.phoenixcontact.com/cl/productos/1051430>



Marcador para bornes, Tiras, blanco, rotulado, rotulable con: CMS-P1-PLOTTER, rotulación longitudinal: U, V, W, N, GND, U, V, W, N, GND, clase de montaje: enclavar, para ancho de borne: 6,2 mm, Número de índices individuales: 10, altura del campo de texto: 10,5 mm, anchura del campo de texto: 6,15 mm

UC-TM 6 - Marcador para bornes

0818085

<https://www.phoenixcontact.com/cl/productos/0818085>



Marcador para bornes, Estera, blanco, sin rotular, rotulable con: BLUEMARK ID COLOR, BLUEMARK ID, BLUEMARK CLED, PLOTMARK, CMS-P1-PLOTTER, clase de montaje: enclavar, para ancho de borne: 6,2 mm, Número de índices individuales: 80, altura del campo de texto: 10,5 mm, anchura del campo de texto: 5,6 mm

2900314

<https://www.phoenixcontact.com/cl/productos/2900314>

UC-TM 6 CUS - Marcador para bornes

0824589

<https://www.phoenixcontact.com/cl/productos/0824589>



Marcador para bornes, disponible: por esteras, blanco, rotulado según las indicaciones del cliente, clase de montaje: encajar en ranura para índice alta, para ancho de borne: 6,2 mm, Número de índices individuales: 80

UCT-TM 6 - Marcador para bornes

0828736

<https://www.phoenixcontact.com/cl/productos/0828736>



Marcador para bornes, Estera, blanco, sin rotular, rotulable con: TOPMARK NEO, TOPMARK LASER, BLUEMARK ID COLOR, BLUEMARK ID, BLUEMARK CLED, THERMOMARK PRIME, THERMOMARK CARD 2.0, THERMOMARK CARD, clase de montaje: enclavar, para ancho de borne: 6,2 mm, Número de índices individuales: 60, altura del campo de texto: 10,5 mm, anchura del campo de texto: 5,6 mm

PLC-RPT-120UC/ 1AU/SEN - Módulo de relés

2900314

<https://www.phoenixcontact.com/cl/productos/2900314>



UCT-TM 6 CUS - Marcador para bornes

0829602

<https://www.phoenixcontact.com/cl/productos/0829602>



Marcador para bornes, disponible: por esteras, blanco, rotulado según las indicaciones del cliente, clase de montaje: encajar en ranura para índice alta, para ancho de borne: 6,2 mm, Número de índices individuales: 60

NS 35/ 7,5 PERF 2000MM - Carril simétrico perforado

0801733

<https://www.phoenixcontact.com/cl/productos/0801733>



Carril simétrico perforado, Variante de embalaje con 25 unidades (50 m), según EN 60715, material: Acero, galvanizado, pasivado de capa gruesa, Perfil estándar, color: plata

PLC-RPT-120UC/ 1AU/SEN - Módulo de relés



2900314

<https://www.phoenixcontact.com/cl/productos/2900314>

NS 35/ 7,5 UNPERF 2000MM - Carril simétrico sin perforar

0801681

<https://www.phoenixcontact.com/cl/productos/0801681>



Carril simétrico sin perforar, Variante de embalaje con 25 unidades (50 m), según EN 60715, material: Acero, galvanizado, pasivado de capa gruesa, Perfil estándar, color: plateado

NS 35/ 7,5 WH PERF 2000MM - Carril simétrico perforado

1204119

<https://www.phoenixcontact.com/cl/productos/1204119>



Carril simétrico perforado, Variante de embalaje con 25 unidades (50 m), según EN 60715, material: Acero, Galvanizado, pasivado blanco, Perfil estándar, color: plateado

2900314

<https://www.phoenixcontact.com/cl/productos/2900314>

NS 35/ 7,5 WH UNPERF 2000MM-VPE 10 - Carril simétrico sin perforar

1204122

<https://www.phoenixcontact.com/cl/productos/1204122>



Carril simétrico sin perforar, Variante de embalaje con 10 unidades (20 m), según EN 60715, material: Acero, Galvanizado, pasivado blanco, Perfil estándar, color: plateado

NS 35/ 7,5 AL UNPERF 2000MM - Carril simétrico sin perforar

0801704

<https://www.phoenixcontact.com/cl/productos/0801704>



Carril simétrico sin perforar, Variante de embalaje con 25 unidades (50 m), según EN 60715, material: Aluminio, sin recubrimiento, Perfil estándar, color: plateado

2900314

<https://www.phoenixcontact.com/cl/productos/2900314>

NS 35/ 7,5 ZN PERF 2000MM - Carril simétrico perforado

1206421

<https://www.phoenixcontact.com/cl/productos/1206421>



Carril simétrico perforado, Variante de embalaje con 25 unidades (50 m), según EN 60715, material: Acero, galvanizado, Perfil estándar, color: plateado

NS 35/ 7,5 ZN UNPERF 2000MM - Carril simétrico sin perforar

1206434

<https://www.phoenixcontact.com/cl/productos/1206434>



Carril simétrico sin perforar, Variante de embalaje con 25 unidades (50 m), según EN 60715, material: Acero, galvanizado, Perfil estándar, color: plateado

PLC-RPT-120UC/ 1AU/SEN - Módulo de relés



2900314

<https://www.phoenixcontact.com/cl/productos/2900314>

NS 35/ 7,5 CU UNPERF 2000MM-VPE 10 - Carril simétrico sin perforar

0801762

<https://www.phoenixcontact.com/cl/productos/0801762>



Carril simétrico sin perforar, Variante de embalaje con 10 unidades (20 m), según EN 60715, material: Cobre, sin recubrimiento, Perfil estándar, color: de color cobre

NS 35/ 7,5 CAP - Caperuza final

1206560

<https://www.phoenixcontact.com/cl/productos/1206560>

Pieza final-carril, para carril NS 35/7,5



2900314

<https://www.phoenixcontact.com/cl/productos/2900314>

NS 35/15 PERF 2000MM - Carril simétrico perforado

1201730

<https://www.phoenixcontact.com/cl/productos/1201730>



Carril simétrico perforado, Variante de embalaje con 25 unidades (50 m), similar EN 60715, material: Acero, galvanizado, pasivado de capa gruesa, Perfil estándar, color: plateado

NS 35/15 UNPERF 2000MM - Carril simétrico sin perforar

1201714

<https://www.phoenixcontact.com/cl/productos/1201714>



Carril simétrico sin perforar, Variante de embalaje con 25 unidades (50 m), similar EN 60715, material: Acero, galvanizado, pasivado de capa gruesa, Perfil estándar, color: plateado

2900314

<https://www.phoenixcontact.com/cl/productos/2900314>

NS 35/15 WH PERF 2000MM - Carril simétrico perforado

0806602

<https://www.phoenixcontact.com/cl/productos/0806602>



Carril simétrico perforado, Variante de embalaje con 25 unidades (50 m), similar EN 60715, material: Acero, Galvanizado, pasivado blanco, Perfil estándar, color: blanco

NS 35/15 WH UNPERF 2000MM-VPE 10 - Carril simétrico sin perforar

1204135

<https://www.phoenixcontact.com/cl/productos/1204135>



Carril simétrico sin perforar, Variante de embalaje con 10 unidades (20 m), similar EN 60715, material: Acero, Galvanizado, pasivado blanco, Perfil estándar, color: plateado

PLC-RPT-120UC/ 1AU/SEN - Módulo de relés



2900314

<https://www.phoenixcontact.com/cl/productos/2900314>

NS 35/15 AL UNPERF 2000MM - Carril simétrico sin perforar

1201756

<https://www.phoenixcontact.com/cl/productos/1201756>



Carril simétrico sin perforar, similar EN 60715, material: Aluminio, sin recubrimiento, Perfil estándar, color: plateado

NS 35/15 ZN PERF 2000MM - Carril simétrico perforado

1206599

<https://www.phoenixcontact.com/cl/productos/1206599>



Carril simétrico perforado, Variante de embalaje con 25 unidades (50 m), similar EN 60715, material: Acero, galvanizado, Perfil estándar, color: plateado

PLC-RPT-120UC/ 1AU/SEN - Módulo de relés



2900314

<https://www.phoenixcontact.com/cl/productos/2900314>

NS 35/15 ZN UNPERF 2000MM - Carril simétrico sin perforar

1206586

<https://www.phoenixcontact.com/cl/productos/1206586>



Carril simétrico sin perforar, Variante de embalaje con 25 unidades (50 m), similar EN 60715, material: Acero, galvanizado, Perfil estándar, color: plateado

NS 35/15 CU UNPERF 2000MM-VPE 10 - Carril simétrico sin perforar

1201895

<https://www.phoenixcontact.com/cl/productos/1201895>



Carril simétrico sin perforar, Variante de embalaje con 10 unidades (20 m), similar EN 60715, material: Cobre, sin recubrimiento, Perfil estándar, color: de color cobre

PLC-RPT-120UC/ 1AU/SEN - Módulo de relés

2900314

<https://www.phoenixcontact.com/cl/productos/2900314>



NS 35/15 CAP - Caperuza final

1206573

<https://www.phoenixcontact.com/cl/productos/1206573>

Pieza final-carril, para carril NS 35/15



NS 35/15-2,3 UNPERF 2000MM-VPE 10 - Carril simétrico sin perforar

1201798

<https://www.phoenixcontact.com/cl/productos/1201798>



Carril simétrico sin perforar, Variante de embalaje con 10 unidades (20 m), según EN 60715, material: Acero, galvanizado, pasivado de capa gruesa, Perfil estándar 2,3 mm, color: plateado

PLC-RPT-120UC/ 1AU/SEN - Módulo de relés

2900314

<https://www.phoenixcontact.com/cl/productos/2900314>



PLC-ATP BK - Placa separadora

2966841

<https://www.phoenixcontact.com/cl/productos/2966841>



Separador, espesor 2 mm, debe colocarse al principio y al final de cada regleta de bornes PLC. Además, se utiliza para: la separación óptica de grupos, la separación segura de tensiones diferentes de interfaces PLC contiguas según DIN VDE 0106-101, la separación

PLC-ESK GY - Borne de alimentación

2966508

<https://www.phoenixcontact.com/cl/productos/2966508>



Borne de alimentación, para la alimentación de hasta cuatro potenciales, para el montaje sobre NS 35/7,5

PLC-RPT-120UC/ 1AU/SEN - Módulo de relés



2900314

<https://www.phoenixcontact.com/cl/productos/2900314>

SZF 1-0,6X3,5 - Destornillador

1204517

<https://www.phoenixcontact.com/cl/productos/1204517>

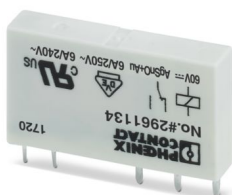


Herramienta para accionar bornes ST, también apta como destornillador plano, tamaño: 0,6 x 3,5 x 100 mm, empuñadura de 2 componentes, con protección anti desenrollado

REL-MR- 60DC/21AU - Relé individual

2961134

<https://www.phoenixcontact.com/cl/productos/2961134>



Relé de potencia en miniatura enchufable, con contacto de oro multicapa, 1 contacto conmutado, tensión de entrada 60 V DC

Phoenix Contact 2024 © - Todos los derechos reservados
<https://www.phoenixcontact.com>

PHOENIX CONTACT S.A.
Calle Nueva 1661-G
Huechuraba, Santiago
(+56 2) 652-2000
info@phoenixcontact.cl