

Tenga en cuenta que los datos mostrados en este documento PDF se generaron a partir de nuestro catálogo online. Por favor, encontrará todos los datos en la documentación del usuario. Prevalecen nuestras condiciones generales de uso para descargas.



Convertidor de fibra óptica con conexión para fibra óptica SC dúplex (1300 nm), para la conversión de 100 Base-TX en fibra de vidrio monomodo con una longitud máxima de 40 km. Función Auto-MDI(X) y amplio diagnóstico de enlace. Montable sobre carriles DIN para un amplio rango de temperaturas de servicio.

Datos comerciales

Código de artículo	2891318
Unidad de embalaje	1 Unidades
Cantidad mínima de pedido	1 Unidades
Clave de venta	*****
Clave de producto	DNC312
Página del catálogo	Página 353 (C-6-2019)
GTIN	4046356869607
Peso por unidad (incluido el embalaje)	308,7 g
Peso por unidad (sin incluir el embalaje)	299,8 g
Número de tarifa arancelaria	85176200
País de origen	TW

FL MC 2000T SM40 SC - Convertidor de fibra óptica



2891318

<https://www.phoenixcontact.com/cl/productos/2891318>

Datos técnicos

Propiedades del artículo

Tipo de producto	Convertidor de medios
MTTF	79,22 Años (Estándar MIL-HDBK-217F, temperatura 25 °C, ciclo de funcionamiento 100 %)
Retardo de señal	865 ns (Pass-through mode)
	835 ns (Auto Converter Mode, 100 MBit/s, estático)

Propiedades eléctricas

Separación galvánica	VCC // FE // Ethernet
Tensión de prueba Interfaz de datos/alimentación	1500 V AC (500 V AC, 1 minuto)

Alimentación

Tensión de alimentación	12 V DC ... 48 V DC
Tensión nominal de alimentación	24 V DC
Absorción de corriente típica	110 mA (24 V DC)

Datos de salida

Conmutar

Denominación Salida	Salida de relé
Descripción de la salida	Salida de aviso de fallos
Número de salidas	1
Tipo de conmutación del contacto	Contacto cerrado
Tensión de conmutación máxima	24 V DC
Corriente de conmutación máxima	100 mA

Datos de conexión

Alimentación

Tipo de conexión	Borne enchufable de conexión por tornillo (COMBICON), redundancia posible
------------------	---

Interfaces

Señal	Ethernet
-------	----------

Datos: cable de fibra óptica

Potencia de emisión mínima	-15 dBm
Potencia de emisión máxima	-8 dBm
Longitud de transmisión, incl. reserva del sistema de 3 dB	40 km (fibra de vidrio con F-G 9/125 0,36 dB/km)
	36 km (fibra de vidrio con F-G 9/125 0,4 dB/km)
	29 km (fibra de vidrio con F-G 9/125 0,5 dB/km)
Tipo de conexión	SC-dúplex
Longitud de onda	1310 nm
Sensibilidad de receptor mínima	-34 dBm

FL MC 2000T SM40 SC - Convertidor de fibra óptica



2891318

<https://www.phoenixcontact.com/cl/productos/2891318>

Sensibilidad de receptor máxima	0 dBm
Medio de transmisión	Fibra de vidrio unimodo

Datos: Interfaz Ethernet, 10/100Base-T(X) según IEEE 802.3

Velocidad de transmisión de datos	10/100 Mbps
Velocidad de transmisión serie	10/100 Mbits/s
Tipo de conexión	Hembra RJ45, apantallada
Número de canales	1
Longitud de transmisión	100 m (De par trenzado, apantallado)
Medio de transmisión	Cobre
LEDs de señales	LNK/ACT, 100
Autonegotiation modi	Auto
Link through	Link Fault Pass Through
Conmutación MDI/MDI X	Auto-MDI(X)

Dimensiones

Anchura	28 mm
Altura	110 mm
Profundidad	70 mm

Datos del material

Material carcasa	Aluminio
------------------	----------

Condiciones medioambientales y de vida útil

Condiciones ambientales

Índice de protección	IP20
Temperatura ambiente (servicio)	-40 °C ... 75 °C
Temperatura ambiente (almacenamiento / transporte)	-40 °C ... 85 °C
Altitud	4850 m
Humedad de aire admisible (servicio)	5 % ... 95 % (sin condensación)
Humedad de aire admisible (almacenamiento / transporte)	5 % ... 95 % (sin condensación)
Choque	300 m/s², 11 ms (IEC 60068-2)
Presión de aire (servicio)	66 kPa ... 108 kPa
Presión de aire (almacenamiento / transporte)	66 kPa ... 108 kPa

Homologaciones

Conformidad/Homologaciones

Conformidad	Conformidad CE
UL, EE.UU. / Canadá	Class I, Div. 2, Groups A, B, C, D

Datos CEM

Compatibilidad electromagnética	Conformidad con la directiva EMC 2014/30/UE
---------------------------------	---

Descarga de electricidad estática

Normas/especificaciones	EN 61000-4-2
-------------------------	--------------

FL MC 2000T SM40 SC - Convertidor de fibra óptica



2891318

<https://www.phoenixcontact.com/cl/productos/2891318>

Descarga de electricidad estática

Observación	Criterio B
-------------	------------

Campo electromagnético AF

Normas/especificaciones	EN 61000-4-3
-------------------------	--------------

Campo electromagnético AF

Observación	Criterio A
-------------	------------

Transitorios rápidos (Burst)

Normas/especificaciones	EN 61000-4-4
-------------------------	--------------

Transitorios rápidos (Burst)

Observación	Criterio A
-------------	------------

Sobrecorriente momentánea (surge)

Normas/especificaciones	EN 61000-4-5
-------------------------	--------------

Sobrecorriente momentánea (surge)

Observación	Criterio B
-------------	------------

Perturbaciones conducidas

Normas/especificaciones	EN 61000-4-6
-------------------------	--------------

Perturbaciones conducidas

Observación	Criterio A
-------------	------------

Emisión de interferencias

Normas/especificaciones	EN 55032
-------------------------	----------

Montaje

Tipo de montaje	Montaje sobre carril
Posición para el montaje	Sobre carril horizontal NS 35 según EN 60715

FL MC 2000T SM40 SC - Convertidor de fibra óptica



2891318

<https://www.phoenixcontact.com/cl/productos/2891318>

Clasificaciones

ECLASS

ECLASS-11.0	19170411
ECLASS-12.0	19170411
ECLASS-13.0	19170411

ETIM

ETIM 9.0	EC001467
----------	----------

UNSPSC

UNSPSC 21.0	43201500
-------------	----------

Environmental product compliance

REACH SVHC	Lead 7439-92-1
China RoHS	Espacio de tiempo para el uso previsto (EFUP): 10 años;
	Encontrará información sobre las sustancias peligrosas en la declaración del fabricante en "Descargas"

2891318

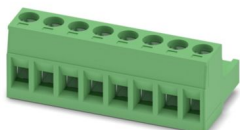
<https://www.phoenixcontact.com/cl/productos/2891318>

Accesorios

MSTB 2,5/ 8-ST - Conector para placa de circuito impreso

1754562

<https://www.phoenixcontact.com/cl/productos/1754562>



Conector para placa de circuito impreso, sección nominal: 2,5 mm², color: verde, corriente nominal: 12 A, tensión nominal (III/2): 320 V, superficie contactos: Estaño, tipo de conexión del contacto: Hembra, número de potenciales: 8, número de filas: 1, número de polos: 8, número de conexiones: 8, familia de artículos: MSTB 2,5/..-ST, paso: 5 mm, tipo de conexión: Conexión por tornillo con cápsula de tracción, forma de sujeción de tornillos: L Ranura longitudinal, dirección de conexión conductor/placa de circuito impreso: 0 °, gancho de sujeción: - Gancho de sujeción, sistema enchufable: COMBICON MSTB 2,5, bloqueo: sin, tipo de fijación: sin, tipo de embalaje: empaquetado en caja

FL PATCH GUARD - Elemento Port Guard Security

2891424

<https://www.phoenixcontact.com/cl/productos/2891424>



Elemento de seguridad con posibilidad de cierre

FL MC 2000T SM40 SC - Convertidor de fibra óptica

2891318

<https://www.phoenixcontact.com/cl/productos/2891318>



FL PATCH GUARD KEY - Clave

2891521

<https://www.phoenixcontact.com/cl/productos/2891521>

Llave para elemento de seguridad con posibilidad de cierre



DT-LAN-CAT.6+ - Dispositivo de protec. contra sobretensiones

2881007

<https://www.phoenixcontact.com/cl/productos/2881007>



Protección contra sobretensiones según clase E_A (CAT6_A), para Ethernet Gigabit (hasta 10 GBit/s), Token Ring, FDDI/CDDI, ISDN, DS1. Adecuada para Power over Ethernet (PoE++ / 4PPoE) "Modo A" y "Modo B". Conector intermedio RJ45 con conductor de puesta a tierra por separado y pie de encaje de puesta a tierra para carril NS 35.

FL MC 2000T SM40 SC - Convertidor de fibra óptica

2891318

<https://www.phoenixcontact.com/cl/productos/2891318>



FL DIN RA - Adaptador para carril

2891053

<https://www.phoenixcontact.com/cl/productos/2891053>

El FL DIN RA se monta en un rack normalizado de 19" (EIA-310-D, IEC 60297-3-100), para así poder instalar en racks los dispositivos montados en carriles DIN.

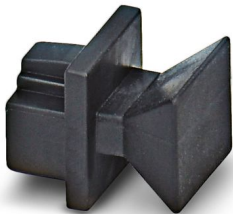


FL RJ45 PROTECT CAP - Protecc. polvo

2832991

<https://www.phoenixcontact.com/cl/productos/2832991>

Capuchones roscados protectoras contra polvo, para hembra RJ45



FL MC 2000T SM40 SC - Convertidor de fibra óptica

2891318

<https://www.phoenixcontact.com/cl/productos/2891318>

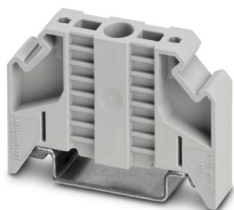


E/NS 35 N - Soporte final

0800886

<https://www.phoenixcontact.com/cl/productos/0800886>

Soporte final, anchura: 9,5 mm, color: Gris



FL CAT5 PATCH 0,5 - Cable patch

2832263

<https://www.phoenixcontact.com/cl/productos/2832263>

Cable Patch, CAT5, confeccionado, 0,5 m



FL MC 2000T SM40 SC - Convertidor de fibra óptica

2891318

<https://www.phoenixcontact.com/cl/productos/2891318>



FL CAT5 PATCH 1,0 - Cable patch

2832276

<https://www.phoenixcontact.com/cl/productos/2832276>



Cable Patch, CAT5, confeccionado, 1 m

FL CAT5 PATCH 2,0 - Cable patch

2832289

<https://www.phoenixcontact.com/cl/productos/2832289>



Cable Patch, CAT5, confeccionado, 2 m

FL MC 2000T SM40 SC - Convertidor de fibra óptica



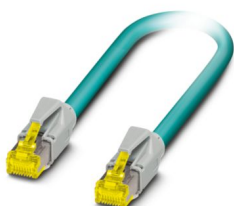
2891318

<https://www.phoenixcontact.com/cl/productos/2891318>

NBC-R4AC-R4AC-IE8A/.../... - Cable patch

1411854

<https://www.phoenixcontact.com/cl/productos/1411854>

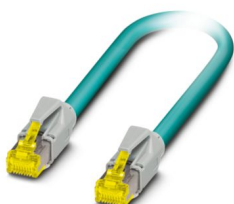


Cable patch, índice de protección: IP20, número de polos: 8, 10 GBit/s, CAT6_A, salida de cables: recta, Ethernet

NBC-R4AC/10G-R4AC/10G-94F/2,0 - Cable patch

1408360

<https://www.phoenixcontact.com/cl/productos/1408360>



Cable de parcheo, CAT6_A, 4 pares, apantallado, conexión no cruzada (Line), confeccionado a ambos lados con conectores enchufables RJ45/IP20, material de la envoltura exterior: PUR, longitud: 2,0 m

FL MC 2000T SM40 SC - Convertidor de fibra óptica



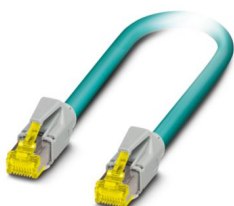
2891318

<https://www.phoenixcontact.com/cl/productos/2891318>

NBC-R4AC/10G-R4AC/10G-94F/3,0 - Cable patch

1408365

<https://www.phoenixcontact.com/cl/productos/1408365>



Cable de parcheo, CAT6_A, 4 pares, apantallado, conexión no cruzada (Line), confeccionado a ambos lados con conectores enchufables RJ45/IP20, material de la envoltura exterior: PUR, longitud: 3,0 m

NBC-R4AC/1,0-93B/R4AC - Cable patch

1408968

<https://www.phoenixcontact.com/cl/productos/1408968>



Cable patch, índice de protección: IP20, longitud de cable: 1 m, número de polos: 4, 100 MBit/s, CAT5, material: PA 6.6, PROFINET

FL MC 2000T SM40 SC - Convertidor de fibra óptica



2891318

<https://www.phoenixcontact.com/cl/productos/2891318>

NBC-R4AC/2,0-93B/R4AC - Cable patch

1408969

<https://www.phoenixcontact.com/cl/productos/1408969>



Cable patch, índice de protección: IP20, longitud de cable: 2 m, número de polos: 4, 100 MBit/s, CAT5, material: PA 6.6, PROFINET

NBC-R4AC/5,0-93B/R4AC - Cable patch

1408970

<https://www.phoenixcontact.com/cl/productos/1408970>



Cable patch, índice de protección: IP20, longitud de cable: 5 m, número de polos: 4, 100 MBit/s, CAT5, material: PA 6.6, PROFINET

FL MC 2000T SM40 SC - Convertidor de fibra óptica



2891318

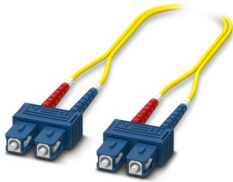
<https://www.phoenixcontact.com/cl/productos/2891318>

FOC-SC:PA-SC:PA-OS2:D01/1 - Cable Patch para fibra óptica

1115550

<https://www.phoenixcontact.com/cl/productos/1115550>

Cable de conexión OS2, monomodo, SC-SC, conector UPC, longitud 1 m

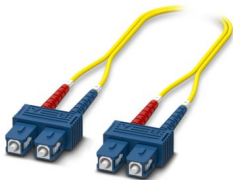


FOC-SC:PA-SC:PA-OS2:D01/2 - Cable Patch para fibra óptica

1115548

<https://www.phoenixcontact.com/cl/productos/1115548>

Cable de conexión dúplex OS2, monomodo, SC-SC, conector UPC, longitud 2 m



FL MC 2000T SM40 SC - Convertidor de fibra óptica



2891318

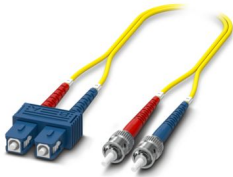
<https://www.phoenixcontact.com/cl/productos/2891318>

FOC-ST:PA-SC:PA-OS2:D01/1 - Cable Patch para fibra óptica

1115582

<https://www.phoenixcontact.com/cl/productos/1115582>

Cable de conexión dúplex OS2, monomodo, ST-SC, tipo UPC, longitud 1 m

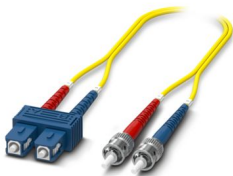


FOC-ST:PA-SC:PA-OS2:D01/2 - Cable Patch para fibra óptica

1115581

<https://www.phoenixcontact.com/cl/productos/1115581>

Cable de conexión dúplex OS2, monomodo, ST-SC, tipo UPC, longitud 2 m



FL MC 2000T SM40 SC - Convertidor de fibra óptica



2891318

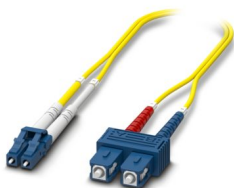
<https://www.phoenixcontact.com/cl/productos/2891318>

FOC-LC:PA-SC:PA-OS2:D01/1 - Cable Patch para fibra óptica

1115618

<https://www.phoenixcontact.com/cl/productos/1115618>

Cable de conexión OS2, monomodo, LC-SC, conector UPC, longitud 1 m

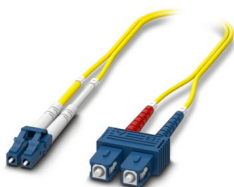


FOC-LC:PA-SC:PA-OS2:D01/2 - Cable Patch para fibra óptica

1115617

<https://www.phoenixcontact.com/cl/productos/1115617>

Cable de conexión dúplex OS2, monomodo, LC-SC, tipo UPC, longitud 2 m



Phoenix Contact 2024 © - Todos los derechos reservados
<https://www.phoenixcontact.com>

PHOENIX CONTACT S.A.
Calle Nueva 1661-G
Huechuraba, Santiago
(+56 2) 652-2000
info@phoenixcontact.cl