

FL MC 2000E SM40 LC - Convertidor de fibra óptica



2891156

<https://www.phoenixcontact.com/cl/productos/2891156>

Tenga en cuenta que los datos mostrados en este documento PDF se generaron a partir de nuestro catálogo online. Por favor, encontrará todos los datos en la documentación del usuario. Prevalecen nuestras condiciones generales de uso para descargas.



Convertidor de fibra óptica con conexión para fibra óptica LC dúplex (1300 nm), para la conversión de 100 BASE-TX en fibra de vidrio unimodo. Función Auto-MDI(X). Amplio diagnóstico de enlace. Alimentación montable en carril de 12 ... 57 VDC. En conformidad con las normas IEC 61850-3 e IEEE 1613.

Sus ventajas

- Velocidades de transmisión de datos de 100 MBit/s
- Conmutación MDI/MDI-X automática
- Función Link Fault Pass Through (LFPT) para un control fácil de la conexión
- Estructura de red según IEC 61850
- IEEE 1613

FL MC 2000E SM40 LC - Convertidor de fibra óptica



2891156

<https://www.phoenixcontact.com/cl/productos/2891156>

Datos técnicos

Notas

Nota sobre el uso

Nota sobre la aplicación	Solo para el uso industrial
--------------------------	-----------------------------

Propiedades del artículo

Tipo de producto	Convertidor de medios
MTTF	79,3 Años (Estándar MIL-HDBK-217F, temperatura 25 °C, ciclo de funcionamiento 100 %)
Retardo de señal	700 ns (Modo de Pass Through, 100 Mbit/s, estático)

Estado de mantenimiento de datos

Revisión de artículo	05
----------------------	----

Propiedades eléctricas

Separación galvánica	VCC // FE // Ethernet
Tensión de prueba Interfaz de datos/alimentación	1500 V AC (500 V AC, 1 minuto)

Alimentación

Tensión de alimentación	12 V DC ... 57 V DC
Tensión nominal de alimentación	24 V DC
	48 V DC
Absorción de corriente típica	110 mA (24 V DC)

Datos de salida

Conmutar

Denominación Salida	Salida de relé
Descripción de la salida	Salida de aviso de fallos
Número de salidas	1
Tipo de conmutación del contacto	Contacto cerrado
Tensión de conmutación máxima	24 V DC
Corriente de conmutación máxima	100 mA

Datos de conexión

Alimentación

Tipo de conexión	Borne enchufable de conexión por tornillo (COMBICON), redundancia posible
Sección de cable flexible [AWG]	24 ... 12
Sección de conductor AWG	24 ... 12
Par de apriete	5 Nm ... 7 Nm

Interfaces

Señal	Ethernet
-------	----------

FL MC 2000E SM40 LC - Convertidor de fibra óptica



2891156

<https://www.phoenixcontact.com/cl/productos/2891156>

Datos: cable de fibra óptica

Potencia de emisión mínima	-5 dBm
Potencia de emisión máxima	0 dBm
Longitud de transmisión, incl. reserva del sistema de 3 dB	40 km (fibra de vidrio con F-G 9/125 0,36 dB/km)
	36 km (fibra de vidrio con F-G 9/125 0,4 dB/km)
	29 km (fibra de vidrio con F-G 9/125 0,5 dB/km)
Tipo de conexión	LC dúplex
Longitud de onda	1310 nm
Sensibilidad de receptor mínima	-35 dBm
Sensibilidad de receptor máxima	-3 dBm
Medio de transmisión	Fibra de vidrio unimodo

Datos: Interfaz Ethernet, 100Base-Tx en acc. con IEEE 802.3u

Velocidad de transmisión de datos	100 Mbps
Velocidad de transmisión serie	100 Mbits/s
Tipo de conexión	Hembra RJ45, apantallada
Número de canales	1
Longitud de transmisión	100 m (De par trenzado, apantallado)
Medio de transmisión	Cobre
LEDs de señales	LNK/ACT, 100
Link through	Link Fault Pass Through
Conmutación MDI/MDI X	Auto-MDI(X)
Control de flujo de datos/Protocolos	IEC 61850-3, IEEE 1613

Dimensiones

Anchura	30 mm
Altura	130 mm
Profundidad	100 mm

Datos del material

Material carcasa	Aluminio
------------------	----------

Cable/línea

Cable de fibra óptica

Tipos de fibra	50/125 µm
	62,5/125 µm
	Fibra de vidrio

Condiciones medioambientales y de vida útil

Condiciones ambientales

Índice de protección	IP20
Temperatura ambiente (servicio)	-40 °C ... 75 °C
Temperatura ambiente (almacenamiento / transporte)	-40 °C ... 85 °C

FL MC 2000E SM40 LC - Convertidor de fibra óptica



2891156

<https://www.phoenixcontact.com/cl/productos/2891156>

Altitud	4850 m
Humedad de aire admisible (servicio)	5 % ... 95 % (sin condensación)
Humedad de aire admisible (almacenamiento / transporte)	5 % ... 95 % (sin condensación)
Choque	300 m/s ² , 11 ms (IEC 60068-2)
Presión de aire (servicio)	66 kPa ... 108 kPa
Presión de aire (almacenamiento / transporte)	66 kPa ... 108 kPa

Homologaciones

Conformidad/Homologaciones

Conformidad	Conformidad CE
UL, EE.UU. / Canadá	Class I, Div. 2, Groups A, B, C, D

Datos CEM

Compatibilidad electromagnética	Conformidad con la directiva EMC 2014/30/UE
Resistencia a interferencias	IEC 61850-3, IEEE 1613, EN 61000-6-2: 2005
Emisión de interferencias	EN 61000-6-4

Montaje

Tipo de montaje	Montaje sobre carril DIN
Posición para el montaje	Sobre carril horizontal NS 35 según EN 60715

FL MC 2000E SM40 LC - Convertidor de fibra óptica



2891156

<https://www.phoenixcontact.com/cl/productos/2891156>

Clasificaciones

ECLASS

ECLASS-11.0	19170411
ECLASS-12.0	19170411
ECLASS-13.0	19170411

ETIM

ETIM 9.0	EC001467
----------	----------

UNSPSC

UNSPSC 21.0	43201500
-------------	----------

Environmental product compliance

EU RoHS

Cumple los requisitos de la Directiva RoHS	Sí
excepciones, si fueran conocida	6(c), 7(a), 7(c)-I

China RoHS

Environment friendly use period (EFUP)	EFUP-10
	Encontrará una tabla de declaración RoHS de China relativa al artículo en la zona de descargas del artículo correspondiente, en el apartado "Declaración del fabricante". No se emite ninguna tabla de declaración RoHS de China ni se requiere en ninguno de los artículos con EFUP-E.

EU REACH SVHC

Indicación acerca de la sustancia candidata según REACH (n.º CAS)	Lead(n.º CAS: 7439-92-1)
SCIP	327f171a-26bd-4de2-8da8-67646f915ddb

2891156

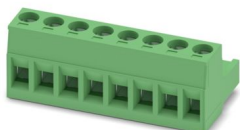
<https://www.phoenixcontact.com/cl/productos/2891156>

Accesorios

MSTB 2,5/ 8-ST - Conector para placa de circuito impreso

1754562

<https://www.phoenixcontact.com/cl/productos/1754562>



Conector de placa de circuito impreso, sección nominal: 2,5 mm², color: verde, corriente nominal: 12 A, tensión nominal (III/2): 320 V, superficie de contacto: Sn, tipo de conexión del contacto: Hembra, número de potenciales: 8, número de filas: 1, número de polos: 8, número de conexiones: 8, familia de artículos: MSTB 2,5/...-ST, paso: 5 mm, tipo de conexión: Conexión por tornillo con cápsula de tracción, forma de sujeción de tornillos: L Ranura longitudinal, dirección de conexión conductor/placa de circuito impreso: 0 °, gancho de sujeción: - Gancho de sujeción, sistema enchufable: COMBICON MSTB 2,5, bloqueo: sin, tipo de fijación: sin, tipo de embalaje: empaquetado en caja

DT-LAN-CAT.6+ - Dispositivo de protec. contra sobretensiones

2881007

<https://www.phoenixcontact.com/cl/productos/2881007>



Protección contra sobretensiones según clase E_A (CAT6_A), para Ethernet Gigabit (hasta 10 GBit/s), Token Ring, FDDI/CDDI, ISDN, DS1. Adecuada para Power over Ethernet (PoE++ / 4PPoE) "Modo A" y "Modo B". Conector intermedio RJ45 con conductor de puesta a tierra por separado y pie de encaje de puesta a tierra para carril NS 35.

FL MC 2000E SM40 LC - Convertidor de fibra óptica

2891156

<https://www.phoenixcontact.com/cl/productos/2891156>



FL CAT5 PATCH 0,5 - Cable patch

2832263

<https://www.phoenixcontact.com/cl/productos/2832263>



Cable Patch, CAT5, confeccionado, 0,5 m

FL CAT5 PATCH 1,0 - Cable patch

2832276

<https://www.phoenixcontact.com/cl/productos/2832276>



Cable Patch, CAT5, confeccionado, 1 m

FL MC 2000E SM40 LC - Convertidor de fibra óptica



2891156

<https://www.phoenixcontact.com/cl/productos/2891156>

FL CAT5 PATCH 2,0 - Cable patch

2832289

<https://www.phoenixcontact.com/cl/productos/2832289>

Cable Patch, CAT5, confeccionado, 2 m

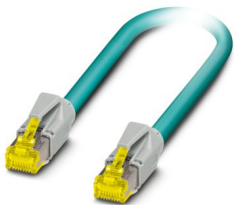


NBC-R4AC-R4AC-IE8A/.../... - Cable patch

1411854

<https://www.phoenixcontact.com/cl/productos/1411854>

Cable patch, índice de protección: IP20, número de polos: 8, 10 GBit/s, CAT6_A, salida de cables: recta, Ethernet



FL MC 2000E SM40 LC - Convertidor de fibra óptica



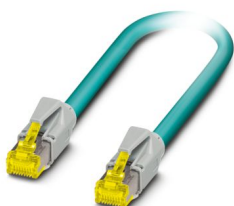
2891156

<https://www.phoenixcontact.com/cl/productos/2891156>

NBC-R4AC/10G-R4AC/10G-94F/2,0 - Cable patch

1408360

<https://www.phoenixcontact.com/cl/productos/1408360>

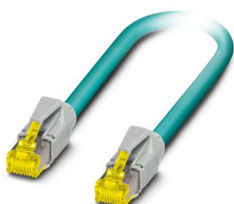


Cable de parcheo, CAT6_A, 4 pares, apantallado, conexión no cruzada (Line), confeccionado a ambos lados con conectores enchufables RJ45/IP20, material de la envoltura exterior: PUR, longitud: 2,0 m

NBC-R4AC/10G-R4AC/10G-94F/3,0 - Cable patch

1408365

<https://www.phoenixcontact.com/cl/productos/1408365>



Cable de parcheo, CAT6_A, 4 pares, apantallado, conexión no cruzada (Line), confeccionado a ambos lados con conectores enchufables RJ45/IP20, material de la envoltura exterior: PUR, longitud: 3,0 m

FL MC 2000E SM40 LC - Convertidor de fibra óptica

2891156

<https://www.phoenixcontact.com/cl/productos/2891156>



FL DIN RA - Adaptador para carril DIN

2891053

<https://www.phoenixcontact.com/cl/productos/2891053>

El FL DIN RA se monta en un rack normalizado de 19" (EIA-310-D, IEC 60297-3-100), para así poder instalar en racks los dispositivos montados en carriles DIN.

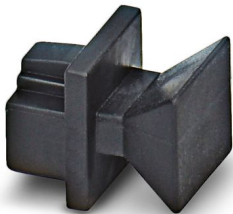


FL RJ45 PROTECT CAP - Protecc. polvo

2832991

<https://www.phoenixcontact.com/cl/productos/2832991>

Capuchones roscados protectoras contra polvo, para hembra RJ45



FL MC 2000E SM40 LC - Convertidor de fibra óptica



2891156

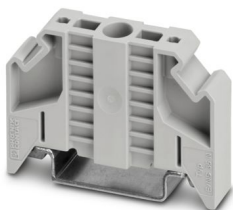
<https://www.phoenixcontact.com/cl/productos/2891156>

E/NS 35 N - Soporte final

0800886

<https://www.phoenixcontact.com/cl/productos/0800886>

Soporte final, anchura: 9,5 mm, color: Gris



Phoenix Contact 2024 © - Todos los derechos reservados

<https://www.phoenixcontact.com>

PHOENIX CONTACT S.A.

Calle Nueva 1661-G

Huechuraba, Santiago

(+56 2) 652-2000

info@phoenixcontact.cl