

MINI MCR-SL-I-I - Amplif. separación



2864406

<https://www.phoenixcontact.com/cl/productos/2864406>

Tenga en cuenta que los datos mostrados en este documento PDF se generaron a partir de nuestro catálogo online. Por favor, encontrará todos los datos en la documentación del usuario. Prevalecen nuestras condiciones generales de uso para descargas.



Amplificador de separación de 3 vías MCR, para la separación galvánica de señales analógicas, con conexión por tornillo, señal de entrada: 0(4) mA ... 20 mA, señal de salida: 0(4) mA ... 20 mA

Descripción del producto

El amplificador de separación de 3 vías para señales normalizadas MINI MCR-SL-I-I(-SP) de 6,2 mm de ancho se utiliza para la separación galvánica, la amplificación y el filtrado de señales normalizadas estándar.

En el lado de entrada y salida se dispone de las señales normalizadas analógicas de 0...20 mA o de 4...20 mA separadas galvánicamente.

La alimentación de tensión (19,2 V DC hasta 30 V DC) puede realizarse opcionalmente a través de los bornes de conexión de los módulos o, de forma combinada, a través del conector para carriles.

Sus ventajas

- Posibil. aliment. energía a través elemento de pie (TBUS)
- Alternativa económica a amplificador de separación configurable
- Consumo de potencia mínimo
- Separación de 3 vías
- Amplificador separador muy compacto para separación galvánica, conversión, amplificación y filtrado señales analóg. normalizadas
- Combinaciones fijas de señales

MINI MCR-SL-I-I - Amplif. separación



2864406

<https://www.phoenixcontact.com/cl/productos/2864406>

Datos técnicos

Notas

Restricción de uso

| | |
|----------------|--|
| Indicación CEM | CEM: producto de clase A, véase declaración del fabricante en el centro de descargas |
|----------------|--|

Propiedades del artículo

| | |
|----------------------|------------------------------|
| Tipo de producto | Amplificadores de separación |
| Familia de productos | MINI Analog |
| Número de canales | 1 |

Estado de mantenimiento de datos

| | |
|----------------------|----|
| Revisión de artículo | 13 |
|----------------------|----|

Propiedades de aislamiento

| | |
|---------------------------|----|
| Categoría de sobretensión | II |
| Grado de polución | 2 |

Propiedades eléctricas

| | |
|---|---|
| Tensión de aislamiento de dimensionamiento | 50 V AC/DC |
| Separación galvánica | Aislamiento básico según EN 61010 |
| Separación galvánica entre la entrada y la salida | sí |
| Frecuencia límite (3 dB) | aprox. 100 Hz |
| Potencia disipada máxima con condición nominal | 250 mW |
| Tensión de prueba (Entrada/salida/alimentación) | 1,5 kV AC (50 Hz, 60 s) |
| Circuito de protección | Protección contra transitorios |
| Comportamiento de transmisión de señales | In = Out |
| Respuesta gradual (10-90%) | $\approx \text{[diagrama de pulso]} \text{ ms}$ |
| Coefficiente de temperatura máximo | < 0,01 %/K |
| Coefficiente de temperatura típico | < 0,002 %/K |
| Error de transmisión máximo | $\leq 0,1 \%$ (del valor final) |

Alimentación

| | |
|---------------------------------|---|
| Tensión nominal de alimentación | 24 V DC |
| Tensión de alimentación | 19,2 V DC ... 30 V DC (Para puentear la tensión de alimentación puede utilizarse el conector de bus para carril DIN (ME 6,2 TBUS-2 1,5/5-ST-3,81 GN, código de artículo 2869728), que puede encajarse en el carril DIN de 35 mm según EN 60715) |
| Absorción de corriente máxima | < 20 mA |
| Consumo de potencia | < 450 mW |

Datos de entrada

Señal: Corriente

| | |
|--------------------|---|
| Número de entradas | 1 |
|--------------------|---|

MINI MCR-SL-I-I - Amplif. separación



2864406

<https://www.phoenixcontact.com/cl/productos/2864406>

| | |
|---|--------------------|
| Configurable/Programable | no |
| Señal de entrada Corriente | 0 mA ... 20 mA |
| | 4 mA ... 20 mA |
| Señal de entrada Corriente máxima | 50 mA |
| Resistencia de entrada Entrada de corriente | aprox. 50 Ω |

Datos de salida

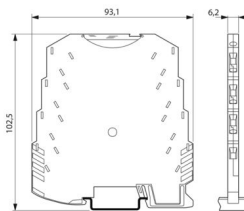
Señal

| | |
|---|--|
| Número de salidas | 1 |
| Configurable/Programable | no |
| Tensión en circuito abierto | aprox. 12,5 V |
| Señal de salida corriente | 0 mA ... 20 mA |
| | 4 mA ... 20 mA |
| Señal de salida corriente máxima | 28 mA |
| Carga/Carga de salida Salida de corriente | < 500 Ω (con 20 mA) |
| Ripple | < 20 mV _{PP} (en 500 Ω) |

Datos de conexión

| | |
|-------------------------------|---|
| Tipo de conexión | Conexión por tornillo |
| Longitud a desaislar | 12 mm |
| Rosca de tornillo | M3 |
| Sección de conductor rígido | 0,2 mm ² ... 2,5 mm ² |
| Sección de conductor flexible | 0,2 mm ² ... 2,5 mm ² |
| Sección de conductor AWG | 26 ... 12 |

Dimensiones

| | |
|------------------------|--|
| Esquema de dimensiones |  |
| Anchura | 6,2 mm |
| Altura | 93,1 mm |
| Profundidad | 101,2 mm |

Datos del material

| | |
|--|------------------|
| Color | verde (RAL 6021) |
| Material carcasa | PBT |
| Protección contra incendios para vehículos sobre carriles (DIN EN 45545-2) R22 | HL 1 - HL 2 |
| Protección contra incendios para vehículos sobre carriles (DIN EN 45545-2) R23 | HL 1 - HL 2 |
| Protección contra incendios para vehículos sobre carriles (DIN | HL 1 - HL 2 |

MINI MCR-SL-I-I - Amplif. separación

2864406

<https://www.phoenixcontact.com/cl/productos/2864406>



EN 45545-2) R24

Condiciones medioambientales y de vida útil

Condiciones ambientales

| | |
|--|---------------------------------|
| Índice de protección | IP20 |
| Temperatura ambiente (servicio) | -20 °C ... 65 °C |
| Temperatura ambiente (almacenamiento / transporte) | -40 °C ... 85 °C |
| Altitud | ≤ 2000 m |
| Humedad de aire admisible (servicio) | 5 % ... 95 % (sin condensación) |

Homologaciones

CE

| | |
|-------------|----------------|
| Certificado | Conformidad CE |
|-------------|----------------|

UKCA

| | |
|-------------|-------------------------|
| Certificado | De conformidad con UKCA |
|-------------|-------------------------|

UL, EE. UU. / Canadá

| | |
|---------|---------------------------------------|
| Marcado | UL 508 Recognized |
| | Class I, Div. 2, Groups A, B, C, D T5 |

Homologación para la construcción naval

| | |
|-------------|-------------------|
| Certificado | DNV GL TAA000020N |
|-------------|-------------------|

Datos DNV GL

| | |
|-------------|---|
| Temperature | B |
| Humidity | B |
| Vibración | B |
| EMC | A |
| Enclosure | Required protection according to the Rules shall be provided upon installation on board |

Datos CEM

| | |
|---------------------------------|--|
| Resistencia a interferencias | EN 61000-6-2 |
| Observación | Durante las interferencias pueden producirse ligeras desviaciones. |
| Compatibilidad electromagnética | Conformidad con la directiva CEM |
| Emisión de interferencias | EN 61000-6-4 |

Descarga de electricidad estática

| | |
|-------------|---|
| Observación | Deben tomarse medidas de protección contra una descarga electrostática. |
|-------------|---|

Campo electromagnético AF

| | |
|--|---------------------------|
| Denominación | Campo electromagnético HF |
| Normas/especificaciones | EN 61000-4-3 |
| Desviación típica del valor final del margen de medición | 10 % |

MINI MCR-SL-I-I - Amplif. separación



2864406

<https://www.phoenixcontact.com/cl/productos/2864406>

Transitorios rápidos (Burst)

| | |
|--|---------------------------------------|
| Denominación | Averías transitorias rápidas (ráfaga) |
| Normas/especificaciones | EN 61000-4-4 |
| Desviación típica del valor final del margen de medición | 10 % |

Perturbaciones conducidas

| | |
|--|-------------------------------------|
| Denominación | Magnitudes perturbadoras conducidas |
| Normas/especificaciones | EN 61000-4-6 |
| Desviación típica del valor final del margen de medición | 10 % |

Normas y especificaciones

| | |
|----------------------|-----------------------------------|
| Separación galvánica | Aislamiento básico según EN 61010 |
|----------------------|-----------------------------------|

Montaje

| | |
|--------------------------|---|
| Tipo de montaje | Montaje sobre carril DIN |
| Indicaciones de montaje | Para puentear la tensión de alimentación puede utilizarse el conector de bus para carril, el cual puede encajarse en un carril DIN de 35 mm según EN 60715. |
| Posición para el montaje | discrecional |

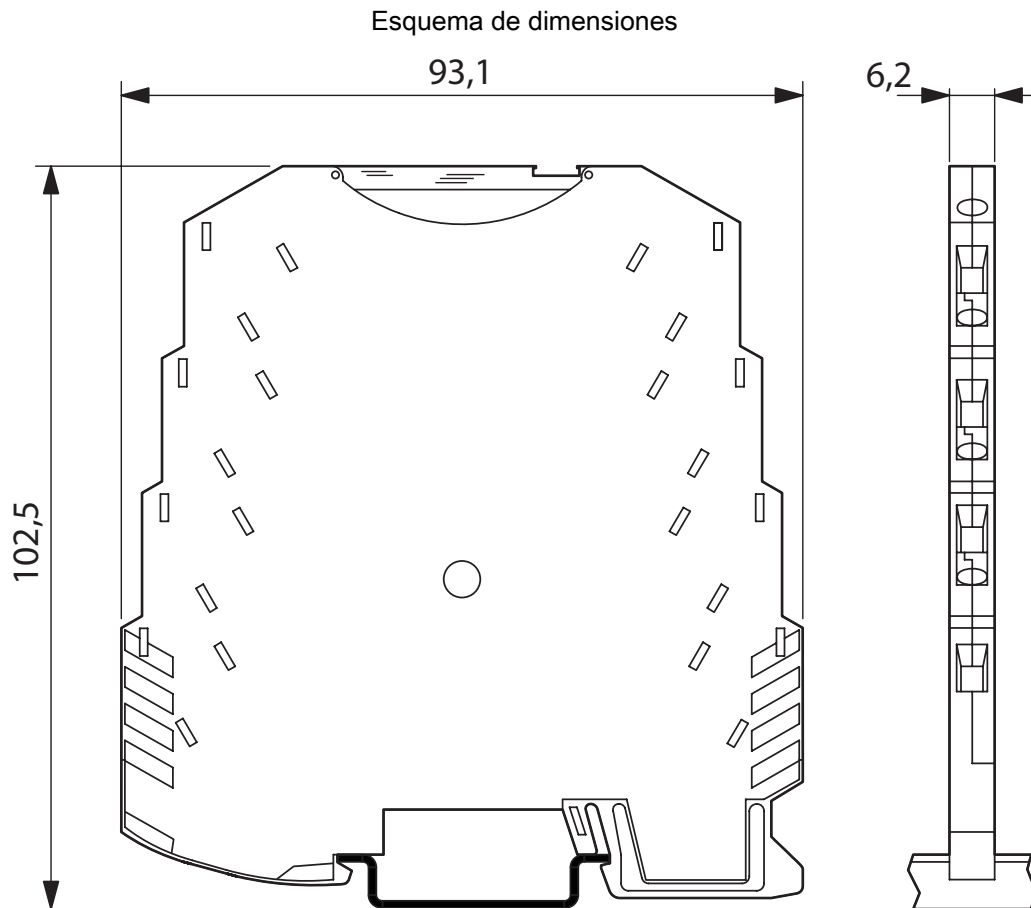
MINI MCR-SL-I-I - Amplif. separación

2864406

<https://www.phoenixcontact.com/cl/productos/2864406>



Dibujos



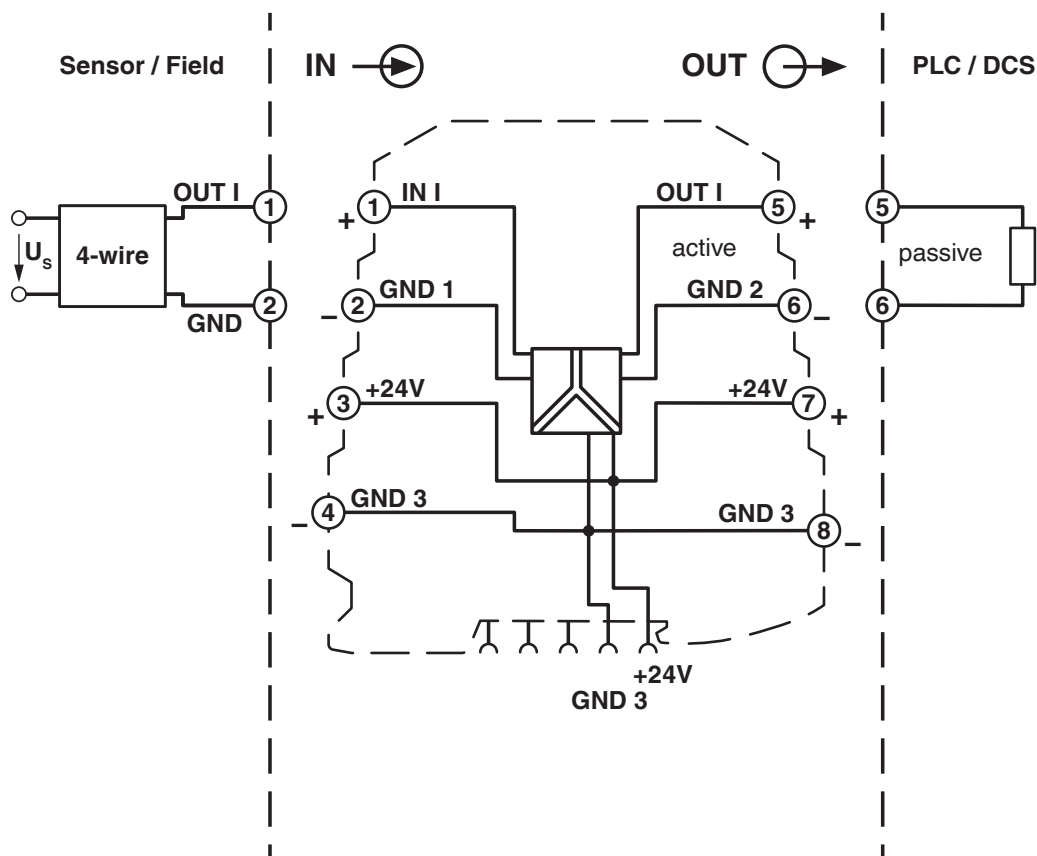
MINI MCR-SL-I-I - Amplif. separación

2864406

<https://www.phoenixcontact.com/cl/productos/2864406>



Esquema de conjunto



MINI MCR-SL-I-I - Amplif. separación




2864406


<https://www.phoenixcontact.com/cl/productos/2864406>

Homologaciones


To download certificates, visit the product detail page: <https://www.phoenixcontact.com/cl/productos/2864406>



cUL Recognized
ID de homologación: E238705




UL Recognized
ID de homologación: E238705



BV
ID de homologación: 39933/B0_BV

DNV
ID de homologación: TAA000020N



cUL Listed
ID de homologación: E199827



UL Listed
ID de homologación: E199827

cULus Recognized

cULus Listed

MINI MCR-SL-I-I - Amplif. separación



2864406

<https://www.phoenixcontact.com/cl/productos/2864406>

Clasificaciones

ECLASS

| | |
|-------------|----------|
| ECLASS-11.0 | 27210120 |
| ECLASS-12.0 | 27210120 |
| ECLASS-13.0 | 27210120 |

ETIM

| | |
|----------|----------|
| ETIM 9.0 | EC002653 |
|----------|----------|

UNSPSC

| | |
|-------------|----------|
| UNSPSC 21.0 | 39121000 |
|-------------|----------|

Environmental product compliance

| | |
|---|---|
| EU RoHS | |
| Cumple los requisitos de la Directiva RoHS | Sí |
| excepciones, si fueran conocida | 6(c), 7(a), 7(c)-I |
| China RoHS | |
| Environment friendly use period (EFUP) | EFUP-50 |
| | Encontrará una tabla de declaración RoHS de China relativa al artículo en la zona de descargas del artículo correspondiente, en el apartado "Declaración del fabricante". No se emite ninguna tabla de declaración RoHS de China ni se requiere en ninguno de los artículos con EFUP-E. |
| EU REACH SVHC | |
| Indicación acerca de la sustancia candidata según REACH (n.º CAS) | Lead(n.º CAS: 7439-92-1) |
| SCIP | adc772d5-f5fa-42bc-b60a-4e2aa57a4e7c |

MINI MCR-SL-I-I - Amplif. separación

2864406

<https://www.phoenixcontact.com/cl/productos/2864406>

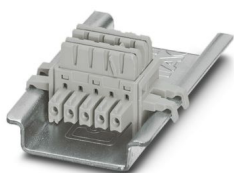


Accesorios

ME 6,2 TBUS-2 1,5/5-ST-3,81 GY - Conector de bus para carriles

2695439

<https://www.phoenixcontact.com/cl/productos/2695439>

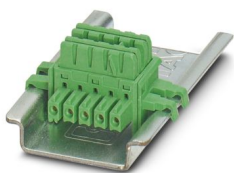


Conector de carril (TBUS), 5 polos, para puentear la tensión de alimentación, encajable en el carril NS 35/... según EN 60715

ME 6,2 TBUS-2 1,5/5-ST-3,81 GN - Conector de bus para carriles

2869728

<https://www.phoenixcontact.com/cl/productos/2869728>



Conector para carriles para el montaje en el riel portador. Universal para carcasas TBUS. Contactos dorados, 5 polos

MINI MCR-SL-I-I - Amplif. separación

2864406

<https://www.phoenixcontact.com/cl/productos/2864406>



TC-D37SUB-AIO16-M-PS-UNI - Soportes modulares

2902934

<https://www.phoenixcontact.com/cl/productos/2902934>



Termination Carrier universal para conectar 16 amplificadores de separación MINI Analog a tarjetas de entrada/salida digitales o analógicas, a través de conectores enchufables D-SUB, 37 polos (conexión 1:1), con conexión HART-Multiplexer

TC-D37SUB-ADIO16-M-P-UNI - Soportes modulares

2902933

<https://www.phoenixcontact.com/cl/productos/2902933>



Termination Carrier universal para conectar 16 amplificadores de separación MINI Analog a tarjetas de entrada/salida digitales o analógicas, a través de conectores enchufables D-SUB, 37 polos (conexión 1:1)

MINI MCR-SL-I-I - Amplif. separación

2864406

<https://www.phoenixcontact.com/cl/productos/2864406>



MINI MCR DKL - Tapa transparente

2308111

<https://www.phoenixcontact.com/cl/productos/2308111>



Tapa transparente giratoria para módulos MINI MCR con posibilidad de rotulación adicional mediante tira de rotulación y tira Zack plana de 6,2 mm

MINI MCR-DKL-LABEL - Placa de rotulación

2810272

<https://www.phoenixcontact.com/cl/productos/2810272>



Etiqueta para la señalización ampliada de módulos MINI MCR en combinación con el MINI MCR-DKL

MINI MCR-SL-I-I - Amplif. separación

2864406

<https://www.phoenixcontact.com/cl/productos/2864406>



MINI MCR-SL-PTB - Borne de alimentación

2864134

<https://www.phoenixcontact.com/cl/productos/2864134>



Borne de alimentación MCR p. varios mód. MINI Analog a través de conec. p. carriles, con conec. por tornillo, absorción corriente hasta 2 A máx.

QUINT4-SYS-PS/1AC/24DC/2.5/SC - Fuente de alimentación

2904614

<https://www.phoenixcontact.com/cl/productos/2904614>



Fuente de alimentación conmutada en primario QUINT POWER, conexión por tornillo, montaje sobre carril DIN, posibilidad de alimentación de equipos a través de los conectores TBUS para carril DIN, pintura de protección, entrada: monofásica, salida: 24 V DC/2,5 A

MINI MCR-SL-I-I - Amplif. separación

2864406

<https://www.phoenixcontact.com/cl/productos/2864406>



SZS 0,6X3,5 - Destornillador

1205053

<https://www.phoenixcontact.com/cl/productos/1205053>



Herramienta para accionar bornes ST, aislada, también apta como destornillador plano, tamaño: 0,6 x 3,5 x 100 mm, empuñadura de 2 componentes, con protección anti desenrollado

Phoenix Contact 2024 © - Todos los derechos reservados

<https://www.phoenixcontact.com>

PHOENIX CONTACT S.A.

Calle Nueva 1661-G

Huechuraba, Santiago

(+56 2) 652-2000

info@phoenixcontact.cl