

MINI MCR-SL-PT100-UI-200-NC - Convertidor de temperatura



2864370

<https://www.phoenixcontact.com/cl/productos/2864370>

Tenga en cuenta que los datos mostrados en este documento PDF se generaron a partir de nuestro catálogo online. Por favor, encontrará todos los datos en la documentación del usuario. Prevalecen nuestras condiciones generales de uso para descargas.



Convertidor de temperatura MCR, configurable, para sensores de temperatura Pt 100, con conexión por tornillo, sin configurar

Sus ventajas

- Posibil. aliment. energía a través elemento de pie (TBUS)
- Margen medición temperatura optimizado de -50 °C a 200 °C para mayor precisión
- Para sensores Pt 100 2, 3 ó 4 conduct. según IEC 60751
- Señalización errores con LED diagnóstico y señal analógica
- Señales Pt 100 a señales norm.
- Separación de 3 vías
- Convertidor de temperatura compacto para separación galvánica, conversión, amplificación y filtrado
- Señales de entrada y salida configurables con interruptor DIP

MINI MCR-SL-PT100-UI-200-NC - Convertidor de temperatura



2864370

<https://www.phoenixcontact.com/cl/productos/2864370>

Datos técnicos

Notas

Restricción de uso

Indicación CEM	CEM: producto de clase A, véase declaración del fabricante en el centro de descargas
----------------	--

Propiedades del artículo

Tipo de producto	Convertidor de temperatura
Familia de productos	MINI Analog
Configuración	Conmutador DIP

Estado de mantenimiento de datos

Revisión de artículo	12
----------------------	----

Propiedades de aislamiento

Categoría de sobretensión	II
Grado de polución	2

Propiedades eléctricas

Potencia disipada máxima con condición nominal	235,5 mW
Circuito de protección	Protección contra transitorios
Respuesta gradual (0-99 %)	< 200 ms
Coefficiente de temperatura máximo	< 0,02 %/K
Error de transmisión del alcance de medición ajustado	$((50K / \Delta Temp) + 0,05)\%$
Error de transmisión del alcance de medición completo	$\leq 0,25 \%$

Separación galvánica Entrada/salida/alimentación

Tensión de aislamiento de dimensionamiento	50 V AC/DC
Tensión de prueba	1,5 kV AC (50 Hz, 60 s)
Aislamiento	Aislamiento básico según IEC/EN 61010

Alimentación

Tensión nominal de alimentación	24 V DC
Tensión de alimentación	19,2 V DC ... 30 V DC (Para puentear la tensión de alimentación puede utilizarse el conector de bus para carril DIN (ME 6,2 TBUS-2 1,5/5-ST-3,81 GN, código de artículo 2869728), que puede encajarse en el carril DIN de 35 mm según EN 60715)
Absorción de corriente máxima	< 21 mA (con 24 V DC)
Consumo de potencia	< 500 mW

Datos de entrada

Señal

Número de entradas	1
--------------------	---

Medición

MINI MCR-SL-PT100-UI-200-NC - Convertidor de temperatura



2864370
<https://www.phoenixcontact.com/cl/productos/2864370>

Tipos de sensor utilizables (RTD)	Pt 100 (IEC 60751/EN 60751)
Rango de medición, temperatura	min. 50 K
Tipo de sensor:	-50 °C ... 200 °C (configurables)
Corriente para alimentación de sensores	1 mA (Constante)
Resistencia total de la línea máx. admisible	10 Ω (según línea)
Tecnología de conexión	2, 3, 4 conductores

Datos de salida

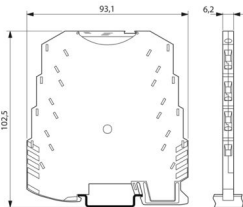
Señal: Tensión/corriente

Número de salidas	1
Configurable/Programable	Sí
Señal de salida tensión	0 V ... 5 V
	1 V ... 5 V
	0 V ... 10 V
	10 V ... 0 V
Señal de salida tensión máxima	≈  V
Tensión en circuito abierto	≈  V
Señal de salida corriente	0 mA ... 20 mA
	4 mA ... 20 mA
	20 mA ... 0 mA
	20 mA ... 4 mA
Señal de salida corriente máxima	23 mA
Corriente de cortocircuito	≈  mA
Carga/Carga de salida Salida de tensión	> 10 kΩ
Carga/Carga de salida Salida de corriente	< 500 Ω (con 20 mA)
Ripple	< 20 mV _{PP} (en 500 Ω)
	< 20 mV _{PP} (A 10 kΩ)

Datos de conexión

Tipo de conexión	Conexión por tornillo
Longitud a desaislar	12 mm
Rosca de tornillo	M3
Sección de conductor rígido	0,2 mm² ... 2,5 mm²
Sección de conductor flexible	0,2 mm² ... 2,5 mm²
Sección de conductor AWG	26 ... 12

Dimensiones

Esquema de dimensiones	
------------------------	--

MINI MCR-SL-PT100-UI-200-NC - Convertidor de temperatura



2864370

<https://www.phoenixcontact.com/cl/productos/2864370>

Anchura	6,2 mm
Altura	93,1 mm
Profundidad	101,2 mm

Datos del material

Color	verde (RAL 6021)
Material carcasa	PBT
Protección contra incendios para vehículos sobre carriles (DIN EN 45545-2) R22	HL 1 - HL 2
Protección contra incendios para vehículos sobre carriles (DIN EN 45545-2) R23	HL 1 - HL 2
Protección contra incendios para vehículos sobre carriles (DIN EN 45545-2) R24	HL 1 - HL 2

Condiciones medioambientales y de vida útil

Condiciones ambientales

Índice de protección	IP20
Temperatura ambiente (servicio)	-20 °C ... 65 °C
Temperatura ambiente (almacenamiento / transporte)	-40 °C ... 85 °C
Altitud	≤ 2000 m
Humedad de aire admisible (servicio)	5 % ... 95 % (sin condensación)

Homologaciones

CE

Certificado	Conformidad CE
-------------	----------------

UKCA

Certificado	De conformidad con UKCA
-------------	-------------------------

UL, EE. UU. / Canadá

Marcado	UL 508 Recognized
	Class I, Div. 2, Groups A, B, C, D T5

Homologación para la construcción naval

Certificado	DNV GL TAA00002R0
-------------	-------------------

Datos DNV GL

Temperature	B
Humidity	B
Vibración	B
EMC	A
Enclosure	Required protection according to the Rules shall be provided upon installation on board

Datos CEM

Resistencia a interferencias	EN 61000-6-2
------------------------------	--------------

MINI MCR-SL-PT100-UI-200-NC - Convertidor de temperatura



2864370

<https://www.phoenixcontact.com/cl/productos/2864370>

Observación	Durante las interferencias pueden producirse ligeras desviaciones.
Compatibilidad electromagnética	Conformidad con la directiva CEM
Emisión de interferencias	EN 61000-6-4

Descarga de electricidad estática

Normas/especificaciones	EN 61000-4-2
-------------------------	--------------

Descarga de electricidad estática

Observación	Deben tomarse medidas de protección contra una descarga electrostática.
-------------	---

Campo electromagnético AF

Denominación	Campo electromagnético HF
Normas/especificaciones	EN 61000-4-3
Desviación típica del valor final del margen de medición	10 %

Transitorios rápidos (Burst)

Denominación	Averías transitorias rápidas (ráfaga)
Normas/especificaciones	EN 61000-4-4
Desviación típica del valor final del margen de medición	10 %

Sobrecorriente momentánea (surge)

Normas/especificaciones	EN 61000-4-5
-------------------------	--------------

Sobrecorriente momentánea (surge)

Observación	Criterio B
-------------	------------

Perturbaciones conducidas

Denominación	Magnitudes perturbadoras conducidas
Normas/especificaciones	EN 61000-4-6
Desviación típica del valor final del margen de medición	10 %

Montaje

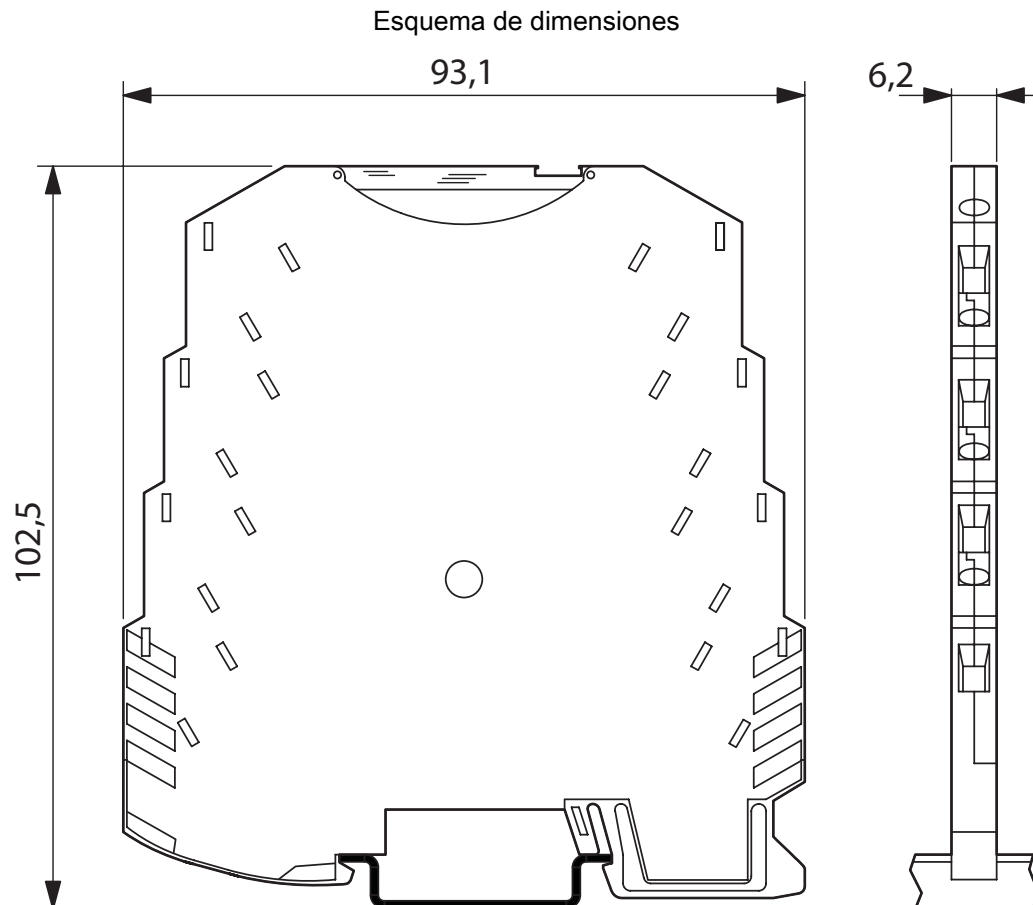
Tipo de montaje	Montaje sobre carril DIN
Posición para el montaje	discrecional

MINI MCR-SL-PT100-UI-200-NC - Convertidor de temperatura

2864370

<https://www.phoenixcontact.com/cl/productos/2864370>

Dibujos

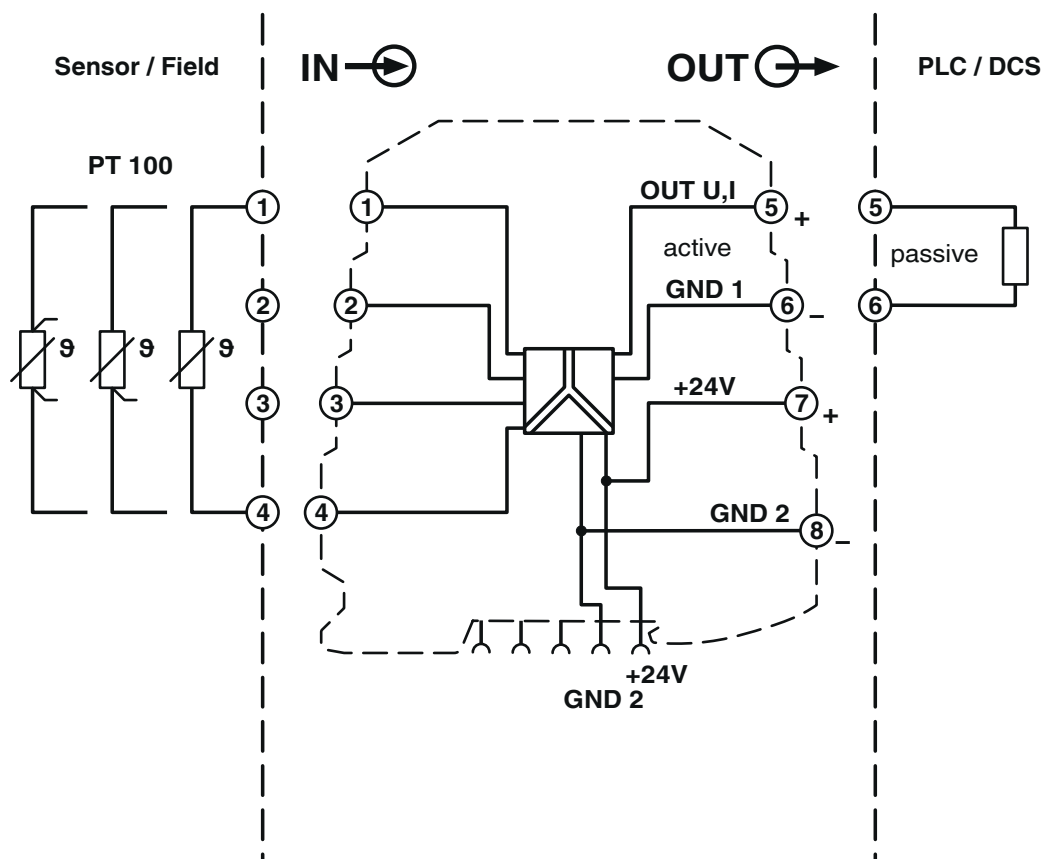


MINI MCR-SL-PT100-UI-200-NC - Convertidor de temperatura

2864370

<https://www.phoenixcontact.com/cl/productos/2864370>

Esquema de conjunto




MINI MCR-SL-PT100-UI-200-NC - Convertidor de temperatura




2864370
<https://www.phoenixcontact.com/cl/productos/2864370>

Homologaciones


To download certificates, visit the product detail page: <https://www.phoenixcontact.com/cl/productos/2864370>




cUL Recognized
ID de homologación: E238705




UL Recognized
ID de homologación: E238705



DNV GL
ID de homologación: TAA00002R0



cUL Listed
ID de homologación: E199827



UL Listed
ID de homologación: E199827

cULus Recognized

cULus Listed

MINI MCR-SL-PT100-UI-200-NC - Convertidor de temperatura



2864370
<https://www.phoenixcontact.com/cl/productos/2864370>

Clasificaciones

ECLASS

ECLASS-11.0	27210129
ECLASS-12.0	27210129
ECLASS-13.0	27210129

ETIM

ETIM 9.0	EC002919
----------	----------

UNSPSC

UNSPSC 21.0	41112100
-------------	----------

2864370
<https://www.phoenixcontact.com/cl/productos/2864370>

Environmental product compliance

EU RoHS	
Cumple los requisitos de la Directiva RoHS	Sí
excepciones, si fueran conocida	7(a), 7(c)-I
China RoHS	
Environment friendly use period (EFUP)	EFUP-50
	Encontrará una tabla de declaración RoHS de China relativa al artículo en la zona de descargas del artículo correspondiente, en el apartado "Declaración del fabricante". No se emite ninguna tabla de declaración RoHS de China ni se requiere en ninguno de los artículos con EFUP-E.
EU REACH SVHC	
Indicación acerca de la sustancia candidata según REACH (n.º CAS)	Lead(n.º CAS: 7439-92-1)
SCIP	f6907ea8-b097-4e94-b902-511f0e9879ab

MINI MCR-SL-PT100-UI-200-NC - Convertidor de temperatura



2864370

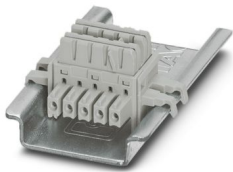
<https://www.phoenixcontact.com/cl/productos/2864370>

Accesorios

ME 6,2 TBUS-2 1,5/5-ST-3,81 GY - Conector de bus para carriles

2695439

<https://www.phoenixcontact.com/cl/productos/2695439>

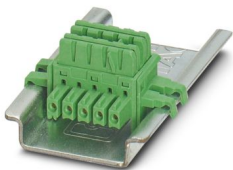


Conector de carril (TBUS), 5 polos, para puentear la tensión de alimentación, encajable en el carril NS 35/... según EN 60715

ME 6,2 TBUS-2 1,5/5-ST-3,81 GN - Conector de bus para carriles

2869728

<https://www.phoenixcontact.com/cl/productos/2869728>



Conector para carriles para el montaje en el riel portador. Universal para carcasas TBUS. Contactos dorados, 5 polos

MINI MCR-SL-PT100-UI-200-NC - Convertidor de temperatura



2864370

<https://www.phoenixcontact.com/cl/productos/2864370>

TC-D37SUB-AIO16-M-PS-UNI - Soportes modulares

2902934

<https://www.phoenixcontact.com/cl/productos/2902934>



Termination Carrier universal para conectar 16 amplificadores de separación MINI Analog a tarjetas de entrada/salida digitales o analógicas, a través de conectores enchufables D-SUB, 37 polos (conexión 1:1), con conexión HART-Multiplexer

TC-D37SUB-ADIO16-M-P-UNI - Soportes modulares

2902933

<https://www.phoenixcontact.com/cl/productos/2902933>



Termination Carrier universal para conectar 16 amplificadores de separación MINI Analog a tarjetas de entrada/salida digitales o analógicas, a través de conectores enchufables D-SUB, 37 polos (conexión 1:1)

MINI MCR-SL-PT100-UI-200-NC - Convertidor de temperatura



2864370

<https://www.phoenixcontact.com/cl/productos/2864370>

MINI MCR DKL - Tapa transparente

2308111

<https://www.phoenixcontact.com/cl/productos/2308111>



Tapa transparente giratoria para módulos MINI MCR con posibilidad de rotulación adicional mediante tira de rotulación y tira Zack plana de 6,2 mm

MINI MCR-DKL-LABEL - Placa de rotulación

2810272

<https://www.phoenixcontact.com/cl/productos/2810272>



Etiqueta para la señalización ampliada de módulos MINI MCR en combinación con el MINI MCR-DKL

MINI MCR-SL-PT100-UI-200-NC - Convertidor de temperatura



2864370

<https://www.phoenixcontact.com/cl/productos/2864370>

MINI MCR-SL-PTB - Borne de alimentación

2864134

<https://www.phoenixcontact.com/cl/productos/2864134>



Borne de alimentación MCR p. varios mód. MINI Analog a través de conec. p. carriles, con conec. por tornillo, absorción corriente hasta 2 A máx.

QUINT4-SYS-PS/1AC/24DC/2.5/SC - Fuente de alimentación

2904614

<https://www.phoenixcontact.com/cl/productos/2904614>



Fuente de alimentación conmutada en primario QUINT POWER, conexión por tornillo, montaje sobre carril DIN, posibilidad de alimentación de equipos a través de los conectores TBUS para carril DIN, pintura de protección, entrada: monofásica, salida: 24 V DC/2,5 A

MINI MCR-SL-PT100-UI-200-NC - Convertidor de temperatura



2864370

<https://www.phoenixcontact.com/cl/productos/2864370>

SZS 0,6X3,5 - Destornillador

1205053

<https://www.phoenixcontact.com/cl/productos/1205053>



Herramienta para accionar bornes ST, aislada, también apta como destornillador plano, tamaño: 0,6 x 3,5 x 100 mm, empuñadura de 2 componentes, con protección anti desenrollado

Phoenix Contact 2024 © - Todos los derechos reservados

<https://www.phoenixcontact.com>

PHOENIX CONTACT S.A.

Calle Nueva 1661-G

Huechuraba, Santiago

(+56 2) 652-2000

info@phoenixcontact.cl