

# MINI MCR-SL-UI-UI-NC - Amplif. separación



2864150

<https://www.phoenixcontact.com/cl/productos/2864150>

Tenga en cuenta que los datos mostrados en este documento PDF se generaron a partir de nuestro catálogo online. Por favor, encontrará todos los datos en la documentación del usuario. Prevalecen nuestras condiciones generales de uso para descargas.



Amplificador de separación de 3 vías para la separación galvánica de señales analógicas, entrada/salida configurable a través de interruptor DIP, con conexión por tornillo, configuración estándar

## Sus ventajas

- Posibil. aliment. energía a través elemento de pie (TBUS)
- Configurable con interruptor DIP hasta 36 combinaciones de señal
- Consumo de potencia mínimo
- Amplificador separador muy compacto para separación galvánica, conversión, amplificación y filtrado señales analóg. normalizadas
- Separación de 3 vías

# MINI MCR-SL-UI-UI-NC - Amplif. separación



2864150

<https://www.phoenixcontact.com/cl/productos/2864150>

## Datos técnicos

### Notas

#### Restricción de uso

Indicación CEM	CEM: producto de clase A, véase declaración del fabricante en el centro de descargas
----------------	--

### Propiedades del artículo

Tipo de producto	Amplificadores de separación
Familia de productos	MINI Analog
Número de canales	1
Configuración	Conmutador DIP

#### Estado de mantenimiento de datos

Revisión de artículo	13
----------------------	----

#### Propiedades de aislamiento

Categoría de sobretensión	II
Grado de polución	2

### Propiedades eléctricas

Separación galvánica	Aislamiento básico según EN 61010
Separación galvánica entre la entrada y la salida	sí
Frecuencia límite (3 dB)	aprox. 100 Hz
Potencia disipada máxima con condición nominal	58 mW 184,3 mW
Circuito de protección	Protección contra transitorios
Respuesta gradual (10-90%)	$\approx 1\text{ }\mu\text{s}$
Coeficiente de temperatura máximo	< 0,01 %/K
Coeficiente de temperatura típico	< 0,002 %/K
Error de transmisión máximo	$\leq 0,1\%$ (del valor final) < 0,4 % (sin ajuste)

#### Separación galvánica Entrada/salida/alimentación

Tensión de aislamiento de dimensionamiento	50 V AC/DC
Tensión de prueba	1,5 kV AC (50 Hz, 60 s)

#### Alimentación

Tensión nominal de alimentación	24 V DC
Tensión de alimentación	19,2 V DC ... 30 V DC (Para puentear la tensión de alimentación puede utilizarse el conector de bus para carril DIN (ME 6,2 TBUS-2 1,5/5-ST-3,81 GN, código de artículo 2869728), que puede encajarse en el carril DIN de 35 mm según EN 60715)
Absorción de corriente máxima	< 19 mA (Salida de corriente, con 24 V DC, carga incl.) < 9 mA (Salida de tensión, con 24 V DC, carga incl.)
Consumo de potencia	< 450 mW (Salida de corriente)

# MINI MCR-SL-UI-UI-NC - Amplif. separación



2864150

<https://www.phoenixcontact.com/cl/productos/2864150>

< 200 mW (Salida de tensión)

## Datos de entrada

Señal: Tensión/corriente

Número de entradas	1
Configurable/Programable	Sí, sin configurar
Señal de entrada Tensión	0 V ... 10 V
	0 V ... 5 V
	1 V ... 5 V
	2 V ... 10 V
Señal de entrada Tensión máxima	30 V
Señal de entrada Corriente	0 mA ... 20 mA
	4 mA ... 20 mA
Señal de entrada Corriente máxima	50 mA
Resistencia de entrada Entrada de tensión	aprox. 100 k $\Omega$
Resistencia de entrada Entrada de corriente	aprox. 50 $\Omega$

## Datos de salida

Señal: Tensión/corriente

Número de salidas	1
Configurable/Programable	Sí, sin configurar
Señal de salida tensión	0 V ... 10 V
	0 V ... 5 V
	1 V ... 5 V
	2 V ... 10 V
Señal de salida tensión máxima	aprox. 12,5 V
Tensión en circuito abierto	aprox. 12,5 V
Señal de salida corriente	0 mA ... 20 mA
	4 mA ... 20 mA
Señal de salida corriente máxima	28 mA
Corriente de cortocircuito	aprox. 22 mA
Carga/Carga de salida Salida de tensión	$\geq 10$ k $\Omega$
Carga/Carga de salida Salida de corriente	< 500 $\Omega$ (con 20 mA)
Ripple	< 20 mV <sub>PP</sub> (en 500 $\Omega$ )
	< 20 mV <sub>PP</sub> (A 10 k $\Omega$ )

## Datos de conexión

Tipo de conexión	Conexión por tornillo
Longitud a desaislar	12 mm
Rosca de tornillo	M3
Sección de conductor rígido	0,2 mm <sup>2</sup> ... 2,5 mm <sup>2</sup>
Sección de conductor flexible	0,2 mm <sup>2</sup> ... 2,5 mm <sup>2</sup>
Sección de conductor AWG	26 ... 12

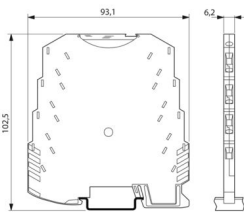
# MINI MCR-SL-UI-UI-NC - Amplif. separación



2864150

<https://www.phoenixcontact.com/cl/productos/2864150>

## Dimensiones

Esquema de dimensiones	
Anchura	6,2 mm
Altura	93,1 mm
Profundidad	101,2 mm

## Datos del material

Color	verde (RAL 6021)
Material carcasa	PBT
Protección contra incendios para vehículos sobre carriles (DIN EN 45545-2) R22	HL 1 - HL 2
Protección contra incendios para vehículos sobre carriles (DIN EN 45545-2) R23	HL 1 - HL 2
Protección contra incendios para vehículos sobre carriles (DIN EN 45545-2) R24	HL 1 - HL 2

## Condiciones medioambientales y de vida útil

### Condiciones ambientales

Índice de protección	IP20
Temperatura ambiente (servicio)	-20 °C ... 65 °C
Temperatura ambiente (almacenamiento / transporte)	-40 °C ... 85 °C
Altitud	≤ 2000 m
Humedad de aire admisible (servicio)	5 % ... 95 % (sin condensación)

## Homologaciones

### CE

Certificado	Conformidad CE
-------------	----------------

### UKCA

Certificado	De conformidad con UKCA
-------------	-------------------------

### UL, EE. UU. / Canadá

Marcado	UL 508 Recognized Class I, Div. 2, Groups A, B, C, D T5
---------	--

### Homologación para la construcción naval

Certificado	DNV GL TAA000020N
-------------	-------------------

### Datos DNV GL

# MINI MCR-SL-UI-UI-NC - Amplif. separación



2864150

<https://www.phoenixcontact.com/cl/productos/2864150>

Temperature	B
Humidity	B
Vibración	B
EMC	A
Enclosure	Required protection according to the Rules shall be provided upon installation on board

## Datos CEM

Resistencia a interferencias	EN 61000-6-2
Observación	Durante las interferencias pueden producirse ligeras desviaciones.
Compatibilidad electromagnética	Conformidad con la directiva CEM
Emisión de interferencias	EN 61000-6-4

### Descarga de electricidad estática

Normas/especificaciones	EN 61000-4-2
-------------------------	--------------

### Descarga de electricidad estática

Observación	Deben tomarse medidas de protección contra una descarga electrostática.
-------------	---

### Campo electromagnético AF

Denominación	Campo electromagnético HF
Normas/especificaciones	EN 61000-4-3
Desviación típica del valor final del margen de medición	5 %

### Transitorios rápidos (Burst)

Denominación	Averías transitorias rápidas (ráfaga)
Normas/especificaciones	EN 61000-4-4
Desviación típica del valor final del margen de medición	5 %

### Sobrecorriente momentánea (surge)

Normas/especificaciones	EN 61000-4-5
-------------------------	--------------

### Sobrecorriente momentánea (surge)

Observación	Criterio B
-------------	------------

### Perturbaciones conducidas

Denominación	Magnitudes perturbadoras conducidas
Normas/especificaciones	EN 61000-4-6
Desviación típica del valor final del margen de medición	5 %

## Normas y especificaciones

Separación galvánica	Aislamiento básico según EN 61010
----------------------	-----------------------------------

## Montaje

Tipo de montaje	Montaje sobre carril DIN
-----------------	--------------------------

# MINI MCR-SL-UI-UI-NC - Amplif. separación



2864150

<https://www.phoenixcontact.com/cl/productos/2864150>

Indicaciones de montaje	Para puentear la tensión de alimentación puede utilizarse el conector de bus para carril, el cual puede encajarse en un carril DIN de 35 mm según EN 60715.
Posición para el montaje	discrecional

# MINI MCR-SL-UI-UI-NC - Amplif. separación

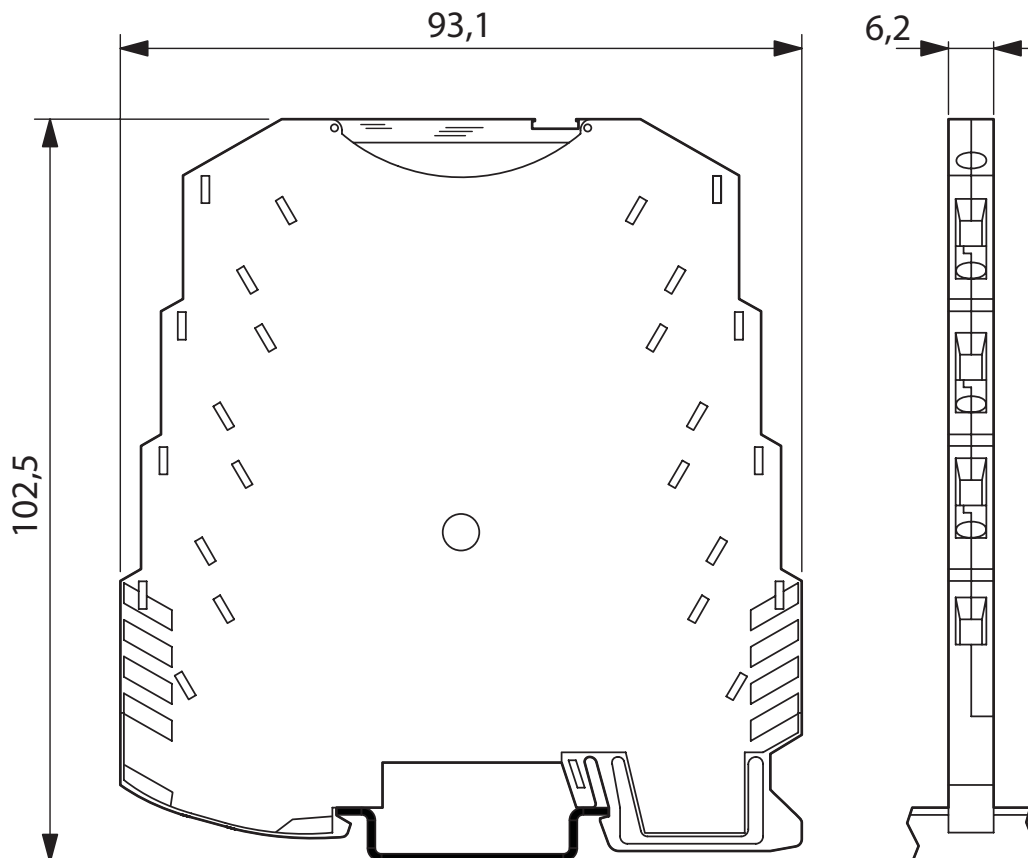
2864150

<https://www.phoenixcontact.com/cl/productos/2864150>

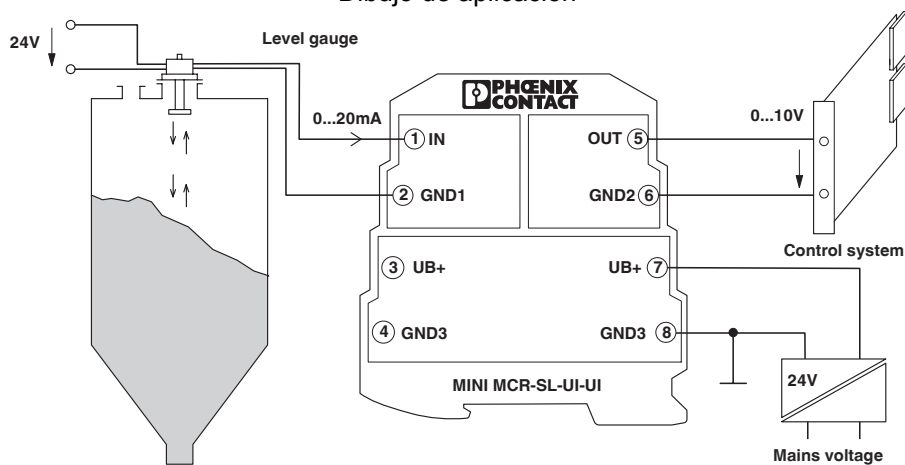


## Dibujos

Esquema de dimensiones



Dibujo de aplicación



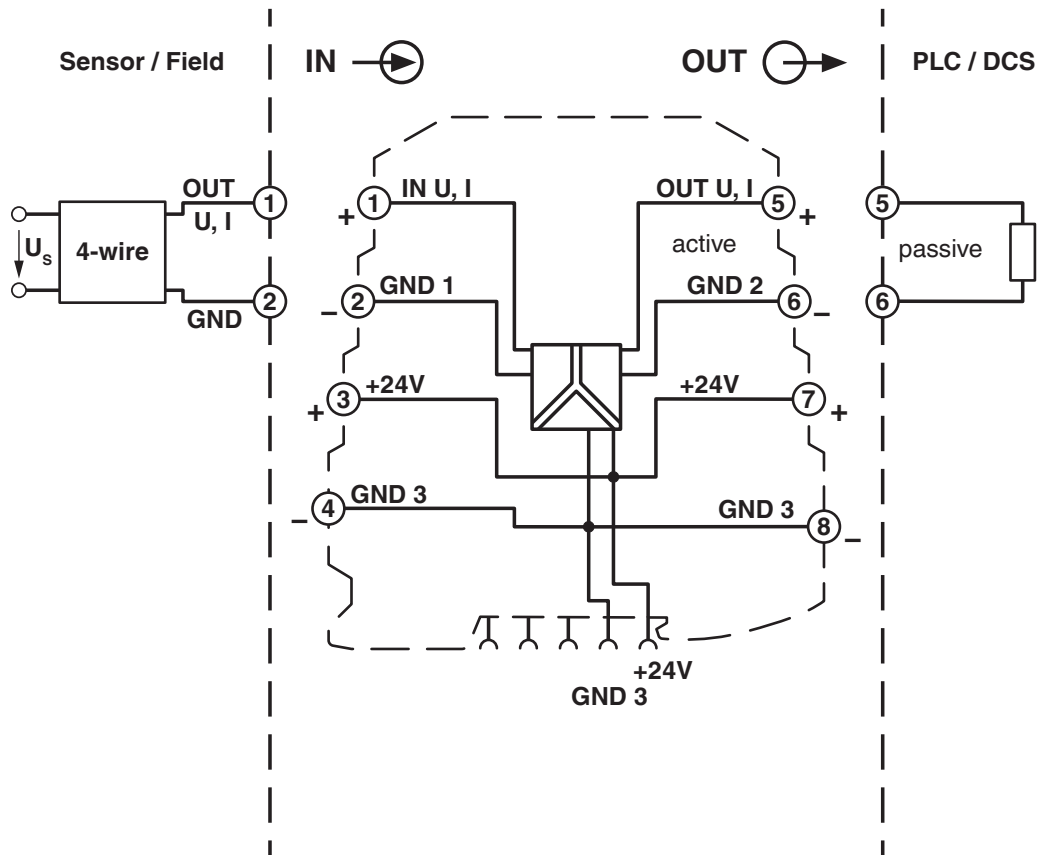
## MINI MCR-SL-UI-UI-NC - Amplif. separación

2864150

<https://www.phoenixcontact.com/cl/productos/2864150>



### Esquema de conjunto





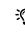
# MINI MCR-SL-UI-UI-NC - Amplif. separación




2864150


<https://www.phoenixcontact.com/cl/productos/2864150>

## Homologaciones

 To download certificates, visit the product detail page: <https://www.phoenixcontact.com/cl/productos/2864150>




**cUL Recognized**  
ID de homologación: E238705




**UL Recognized**  
ID de homologación: E238705

**DNV**  
ID de homologación: TAA000020N



**cUL Listed**  
ID de homologación: E199827



**UL Listed**  
ID de homologación: E199827

**cULus Recognized**

**cULus Listed**

# MINI MCR-SL-UI-UI-NC - Amplif. separación



2864150

<https://www.phoenixcontact.com/cl/productos/2864150>

## Clasificaciones

### ECLASS

ECLASS-11.0	27210120
ECLASS-12.0	27210120
ECLASS-13.0	27210120

### ETIM

ETIM 9.0	EC002653
----------	----------

### UNSPSC

UNSPSC 21.0	39121000
-------------	----------

## Environmental product compliance

### EU RoHS

Cumple los requisitos de la Directiva RoHS	Sí
excepciones, si fueran conocida	6(c), 7(a), 7(c)-I

### China RoHS

Environment friendly use period (EFUP)	EFUP-50
	Encontrará una tabla de declaración RoHS de China relativa al artículo en la zona de descargas del artículo correspondiente, en el apartado "Declaración del fabricante". No se emite ninguna tabla de declaración RoHS de China ni se requiere en ninguno de los artículos con EFUP-E.

### EU REACH SVHC

Indicación acerca de la sustancia candidata según REACH (n.º CAS)	Lead(n.º CAS: 7439-92-1)
SCIP	1a98fd1f-71dd-4573-b9dc-118019669a52

# MINI MCR-SL-UI-UI-NC - Amplif. separación



2864150

<https://www.phoenixcontact.com/cl/productos/2864150>

## Accesorios

### ME 6,2 TBUS-2 1,5/5-ST-3,81 GY - Conector de bus para carriles

2695439

<https://www.phoenixcontact.com/cl/productos/2695439>

Conector de carril (TBUS), 5 polos, para puentear la tensión de alimentación, encajable en el carril NS 35/... según EN 60715



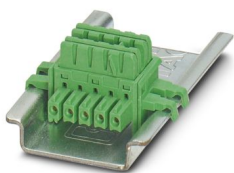
---

### ME 6,2 TBUS-2 1,5/5-ST-3,81 GN - Conector de bus para carriles

2869728

<https://www.phoenixcontact.com/cl/productos/2869728>

Conector para carriles para el montaje en el riel portador. Universal para carcasas TBUS. Contactos dorados, 5 polos



# MINI MCR-SL-UI-UI-NC - Amplif. separación



2864150

<https://www.phoenixcontact.com/cl/productos/2864150>

## TC-D37SUB-AIO16-M-PS-UNI - Soportes modulares

2902934

<https://www.phoenixcontact.com/cl/productos/2902934>



Termination Carrier universal para conectar 16 amplificadores de separación MINI Analog a tarjetas de entrada/salida digitales o analógicas, a través de conectores enchufables D-SUB, 37 polos (conexión 1:1), con conexión HART-Multiplexer

## TC-D37SUB-ADIO16-M-P-UNI - Soportes modulares

2902933

<https://www.phoenixcontact.com/cl/productos/2902933>



Termination Carrier universal para conectar 16 amplificadores de separación MINI Analog a tarjetas de entrada/salida digitales o analógicas, a través de conectores enchufables D-SUB, 37 polos (conexión 1:1)

## MINI MCR-SL-UI-UI-NC - Amplif. separación

2864150

<https://www.phoenixcontact.com/cl/productos/2864150>



## MINI MCR DKL - Tapa transparente

2308111

<https://www.phoenixcontact.com/cl/productos/2308111>



Tapa transparente giratoria para módulos MINI MCR con posibilidad de rotulación adicional mediante tira de rotulación y tira Zack plana de 6,2 mm

---

## MINI MCR-DKL-LABEL - Placa de rotulación

2810272

<https://www.phoenixcontact.com/cl/productos/2810272>



Etiqueta para la señalización ampliada de módulos MINI MCR en combinación con el MINI MCR-DKL

## MINI MCR-SL-UI-UI-NC - Amplif. separación

2864150

<https://www.phoenixcontact.com/cl/productos/2864150>



## MINI MCR-SL-PTB - Borne de alimentación

2864134

<https://www.phoenixcontact.com/cl/productos/2864134>



Borne de alimentación MCR p. varios mód. MINI Analog a través de conec. p. carriles, con conec. por tornillo, absorción corriente hasta 2 A máx.

---

## QUINT4-SYS-PS/1AC/24DC/2.5/SC - Fuente de alimentación

2904614

<https://www.phoenixcontact.com/cl/productos/2904614>



Fuente de alimentación conmutada en primario QUINT POWER, conexión por tornillo, montaje sobre carril DIN, posibilidad de alimentación de equipos a través de los conectores TBUS para carril DIN, pintura de protección, entrada: monofásica, salida: 24 V DC/2,5 A

# MINI MCR-SL-UI-UI-NC - Amplif. separación



2864150

<https://www.phoenixcontact.com/cl/productos/2864150>

## SZS 0,6X3,5 - Destornillador

1205053

<https://www.phoenixcontact.com/cl/productos/1205053>



Herramienta para accionar bornes ST, aislada, también apta como destornillador plano, tamaño: 0,6 x 3,5 x 100 mm, empuñadura de 2 componentes, con protección anti desenrollado

---

Phoenix Contact 2024 © - Todos los derechos reservados

<https://www.phoenixcontact.com>

PHOENIX CONTACT S.A.

Calle Nueva 1661-G

Huechuraba, Santiago

(+56 2) 652-2000

[info@phoenixcontact.cl](mailto:info@phoenixcontact.cl)