

MINI MCR-SL-R-UI - Termorresistencia/convertidor potenciométrico



2864095

<https://www.phoenixcontact.com/cl/productos/2864095>

Tenga en cuenta que los datos mostrados en este documento PDF se generaron a partir de nuestro catálogo online. Por favor, encontrará todos los datos en la documentación del usuario. Prevalecen nuestras condiciones generales de uso para descargas.



Convertidor de posición de potenciómetro MCR para la conversión de posiciones de potenciómetro en una señal normalizada analógica, entrada $0\ \Omega \dots 100\ \Omega$ a $0\ \text{k}\Omega \dots 100\ \text{k}\Omega$

Descripción del producto

El convertidor notificador de posición de potenciómetro MINI MCR-SL-R-UI... con un ancho de 6,2 mm, convierte las posiciones de potenciómetro porcentualmente en una señal analógica normalizada. Si no puede aprovecharse todo el margen del potenciómetro, un conmutador deslizante accesible desde el exterior permite establecer los valores finales superior e inferior del potenciómetro. A este valor final ajustado se refiere la señal de salida de entre un 0 % y un 100 %.

Los interruptores DIP accesibles por el lado de la carcasa permiten la configuración de los siguientes parámetros:

- Señal de salida
- Detección automática del potenciómetro
- Detección de rotura de cable del cursor, así como
- Tipo de evaluación de errores.

La alimentación de tensión (19,2 V DC hasta 30 V DC) puede realizarse opcionalmente a través de los bornes de conexión de los módulos o, de forma combinada, a través del conector de carril.

Sus ventajas

- Posibil. aliment. energía a través elemento de pie (TBUS)
- Detección automática potenciómetro sin ajuste manual
- Señalización errores con LED diagnóstico y señal analógica
- Para potenciómetro de $100\ \Omega$ hasta $100\ \text{k}\Omega$
- Señales potenciómetro a señales norm.
- Alcance de medición configurable y señales de salida
- Convertidor medición potenciómetro compacto para separación galvánica, conversión, amplificación y filtrado de
- Señales de entrada y salida configurables con interruptor DIP
- Separación de 3 vías
- Linealización de parte de potenciómetro posible en equipo con conmutador "Teach In"

MINI MCR-SL-R-UI - Termorresistencia/convertidor potenciométrico



2864095

<https://www.phoenixcontact.com/cl/productos/2864095>

Datos técnicos

Notas

Restricción de uso

Indicación CEM	CEM: producto de clase A, véase declaración del fabricante en el centro de descargas
----------------	--

Propiedades del artículo

Tipo de producto	Convertidores de posición de potenciómetro
Familia de productos	MINI Analog
Número de canales	1
Configuración	Conmutador DIP

Estado de mantenimiento de datos

Revisión de artículo	15
----------------------	----

Propiedades de aislamiento

Categoría de sobretensión	II
Grado de polución	2

Propiedades de sistema

Funcionalidad

Configuración	Conmutador DIP
---------------	----------------

Propiedades eléctricas

Potencia disipada máxima con condición nominal	235,5 mW
Respuesta gradual (0-99 %)	< 30 ms
Coeficiente de temperatura máximo	< 0,02 %/K
Coeficiente de temperatura típico	< 0,02 %/K
Error de transmisión máximo	< 0,2 %

Separación galvánica Entrada/salida/alimentación

Tensión de aislamiento de dimensionamiento	30 V AC
	50 V DC
Tensión de prueba	1,5 kV AC (50 Hz, 60 s)
Aislamiento	Aislamiento básico según IEC/EN 61010

Alimentación

Tensión nominal de alimentación	24 V DC
Tensión de alimentación	19,2 V DC ... 30 V DC (Para puentear la tensión de alimentación puede utilizarse el conector de bus para carril DIN (ME 6,2 TBUS-2 1,5/5-ST-3,81 GN, código de artículo 2869728), que puede encajarse en el carril DIN de 35 mm según EN 60715)
Absorción de corriente típica	< 25 mA (con 24 V DC)

MINI MCR-SL-R-UI - Termorresistencia/convertidor potenciométrico



2864095

<https://www.phoenixcontact.com/cl/productos/2864095>

Consumo de potencia	< 500 mW
---------------------	----------

Datos de entrada

Señal: Resistencia

Número de entradas	1
Intervalo de resistencia	100 Ω ... 100 k Ω
Fuente de tensión de referencia	< 3,6 V

Datos de salida

Señal: Tensión/corriente

Número de salidas	1
Señal de salida tensión	0 V ... 5 V
	1 V ... 5 V
	0 V ... 10 V
	10 V ... 0 V
Señal de salida tensión máxima	12,5 V
Tensión en circuito abierto	\approx  V
Señal de salida corriente	0 mA ... 20 mA
	4 mA ... 20 mA
	20 mA ... 0 mA
	20 mA ... 4 mA
Señal de salida corriente máxima	23 mA
Corriente de cortocircuito	\approx  mA
Carga/Carga de salida Salida de tensión	> 10 k Ω
Carga/Carga de salida Salida de corriente	< 500 Ω (20 mA)
Ripple	< 20 mV _{PP} (500 Ω)
	< 20 mV _{PP} (10 k Ω)
Comportamiento en caso de fallo de sensor	0 % ... 105 % (configurables)

Datos de conexión

Tipo de conexión	Conexión por tornillo
Longitud a desaislar	12 mm
Rosca de tornillo	M3
Sección de conductor rígido	0,2 mm ² ... 2,5 mm ²
Sección de conductor flexible	0,2 mm ² ... 2,5 mm ²
Sección de conductor AWG	26 ... 12

Señalización

Indicación de errores	LED rojo
-----------------------	----------

Dimensiones

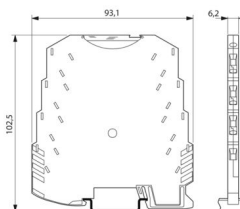
MINI MCR-SL-R-UI - Termorresistencia/convertidor potenciométrico



2864095

<https://www.phoenixcontact.com/cl/productos/2864095>

Esquema de dimensiones



Anchura	6,2 mm
Altura	93,1 mm
Profundidad	101,2 mm

Datos del material

Color	verde (RAL 6021)
Material carcasa	PBT
Protección contra incendios para vehículos sobre carriles (DIN EN 45545-2) R22	HL 1 - HL 2
Protección contra incendios para vehículos sobre carriles (DIN EN 45545-2) R23	HL 1 - HL 2
Protección contra incendios para vehículos sobre carriles (DIN EN 45545-2) R24	HL 1 - HL 2

Condiciones medioambientales y de vida útil

Condiciones ambientales

Índice de protección	IP20
Temperatura ambiente (servicio)	-20 °C ... 65 °C
Temperatura ambiente (almacenamiento / transporte)	-40 °C ... 85 °C
Altitud	≤ 2000 m
Humedad de aire admisible (servicio)	5 % ... 95 % (sin condensación)

Homologaciones

CE

Certificado	Conformidad CE
-------------	----------------

UKCA

Certificado	De conformidad con UKCA
-------------	-------------------------

UL, EE. UU. / Canadá

Marcado	UL 508 Recognized Class I, Div. 2, Groups A, B, C, D T4
---------	--

Homologación para la construcción naval

Certificado	DNV GL TAA000020N
-------------	-------------------

Datos DNV GL

Temperature	B
-------------	---

MINI MCR-SL-R-UI - Termorresistencia/convertidor potenciométrico



2864095

<https://www.phoenixcontact.com/cl/productos/2864095>

Humidity	B
Vibración	B
EMC	A
Enclosure	Required protection according to the Rules shall be provided upon installation on board

Datos CEM

Resistencia a interferencias	EN 61000-6-2
Observación	Durante las interferencias pueden producirse ligeras desviaciones.
Compatibilidad electromagnética	Conformidad con la directiva CEM
Emisión de interferencias	EN 61000-6-4

Campo electromagnético AF

Denominación	Campo electromagnético HF
Normas/especificaciones	EN 61000-4-3
Desviación típica del valor final del margen de medición	5 %

Transitorios rápidos (Burst)

Denominación	Averías transitorias rápidas (ráfaga)
Normas/especificaciones	EN 61000-4-4
Desviación típica del valor final del margen de medición	5 %

Perturbaciones conducidas

Denominación	Magnitudes perturbadoras conducidas
Normas/especificaciones	EN 61000-4-6
Desviación típica del valor final del margen de medición	5 %

Montaje

Tipo de montaje	Montaje sobre carril DIN
Posición para el montaje	discrecional

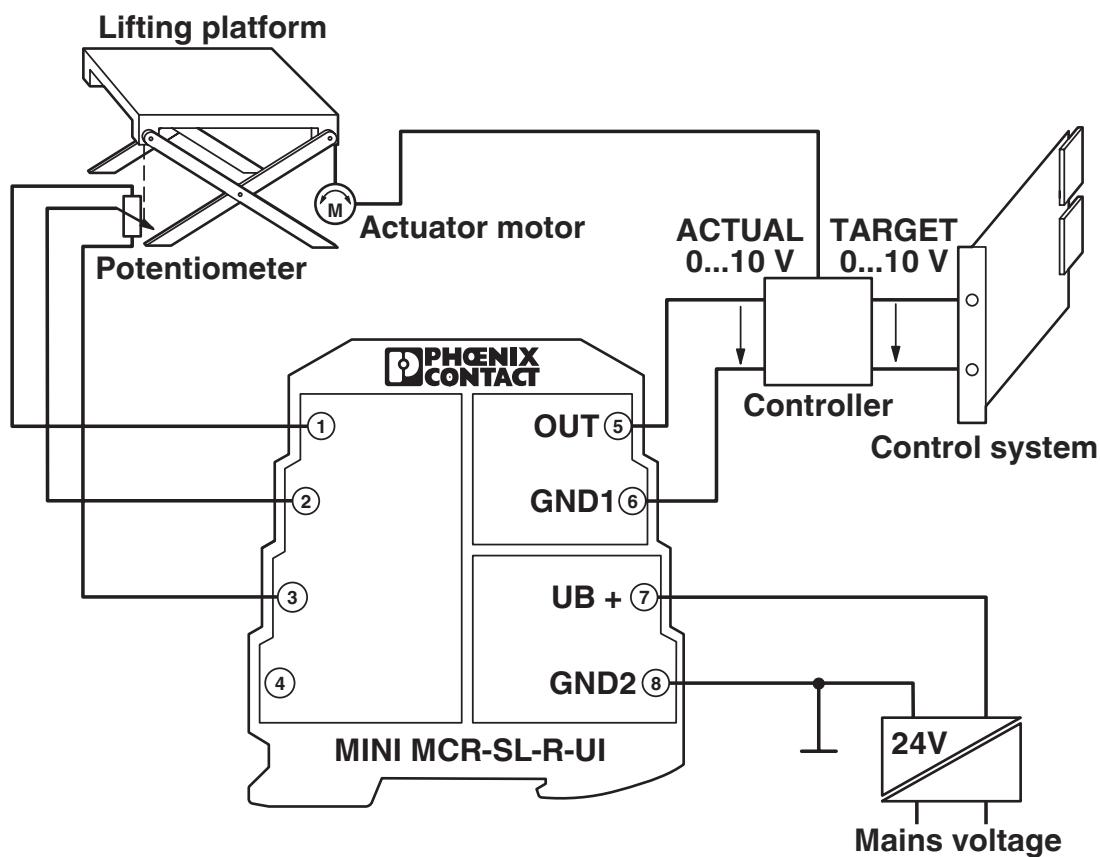
MINI MCR-SL-R-UI - Termorresistencia/convertidor potenciométrico

2864095

<https://www.phoenixcontact.com/cl/productos/2864095>

Dibujos

Dibujo de aplicación

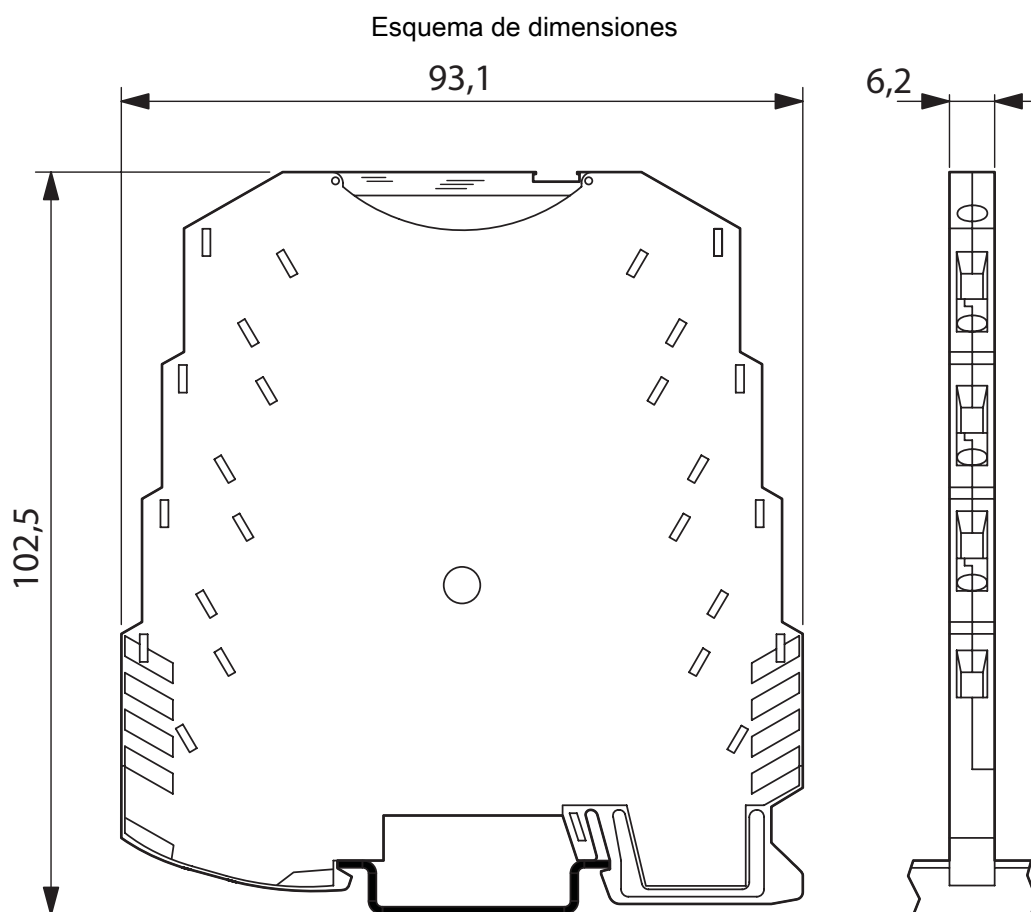


Ajuste de altura de una plataforma elevadora con regulación de valor nominal y real

MINI MCR-SL-R-UI - Termorresistencia/convertidor potenciométrico

2864095

<https://www.phoenixcontact.com/cl/productos/2864095>

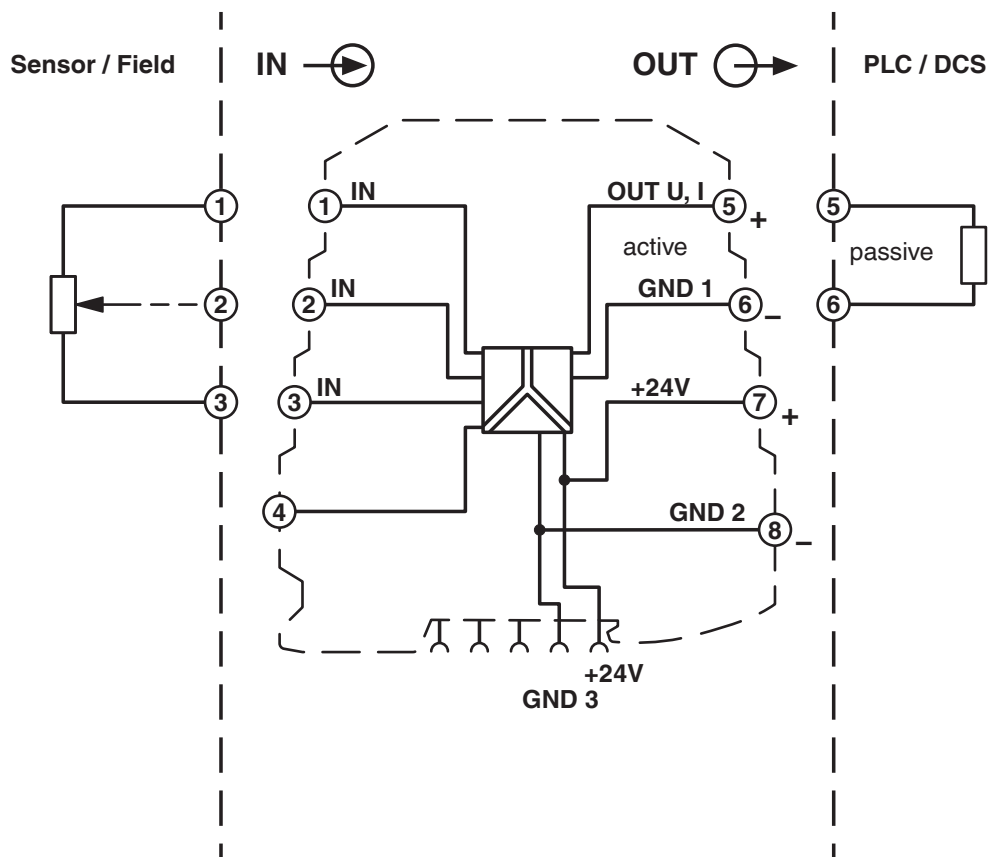


MINI MCR-SL-R-UI - Termorresistencia/convertidor potenciométrico

2864095

<https://www.phoenixcontact.com/cl/productos/2864095>

Esquema de conjunto



MINI MCR-SL-R-UI - Termorresistencia/convertidor potenciométrico




2864095


<https://www.phoenixcontact.com/cl/productos/2864095>

Homologaciones

To download certificates, visit the product detail page: <https://www.phoenixcontact.com/cl/productos/2864095>




cUL Recognized
ID de homologación: E238705




UL Recognized
ID de homologación: E238705

DNV
ID de homologación: TAA000020N



cUL Listed
ID de homologación: E199827



UL Listed
ID de homologación: E199827

cULus Recognized

cULus Listed

MINI MCR-SL-R-UI - Termorresistencia/convertidor potenciométrico



2864095
<https://www.phoenixcontact.com/cl/productos/2864095>

Clasificaciones

ECLASS

ECLASS-11.0	27210120
ECLASS-12.0	27210120
ECLASS-13.0	27210120

ETIM

ETIM 9.0	EC002653
----------	----------

UNSPSC

UNSPSC 21.0	39121000
-------------	----------

2864095
<https://www.phoenixcontact.com/cl/productos/2864095>

Environmental product compliance

EU RoHS	
Cumple los requisitos de la Directiva RoHS	Sí
excepciones, si fueran conocida	7(a), 7(c)-I
China RoHS	
Environment friendly use period (EFUP)	EFUP-50
	Encontrará una tabla de declaración RoHS de China relativa al artículo en la zona de descargas del artículo correspondiente, en el apartado "Declaración del fabricante". No se emite ninguna tabla de declaración RoHS de China ni se requiere en ninguno de los artículos con EFUP-E.
EU REACH SVHC	
Indicación acerca de la sustancia candidata según REACH (n.º CAS)	Lead(n.º CAS: 7439-92-1)
SCIP	728d3133-0d2b-401b-88b2-a6f9bc2420c9
EF3.0 Cambio climático	
CO2e kg	21,805 kg CO2e

MINI MCR-SL-R-UI - Termorresistencia/convertidor potenciométrico



2864095

<https://www.phoenixcontact.com/cl/productos/2864095>

Accesorios

ME 6,2 TBUS-2 1,5/5-ST-3,81 GY - Conector de bus para carriles

2695439

<https://www.phoenixcontact.com/cl/productos/2695439>

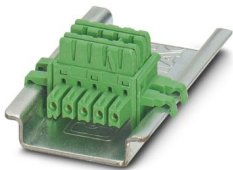


Conector de carril (TBUS), 5 polos, para puentear la tensión de alimentación, encajable en el carril NS 35/... según EN 60715

ME 6,2 TBUS-2 1,5/5-ST-3,81 GN - Conector de bus para carriles

2869728

<https://www.phoenixcontact.com/cl/productos/2869728>



Conector para carriles para el montaje en el riel portador. Universal para carcasas TBUS. Contactos dorados, 5 polos

MINI MCR-SL-R-UI - Termorresistencia/convertidor potenciométrico



2864095

<https://www.phoenixcontact.com/cl/productos/2864095>

TC-D37SUB-AIO16-M-PS-UNI - Soportes modulares

2902934

<https://www.phoenixcontact.com/cl/productos/2902934>



Termination Carrier universal para conectar 16 amplificadores de separación MINI Analog a tarjetas de entrada/salida digitales o analógicas, a través de conectores enchufables D-SUB, 37 polos (conexión 1:1), con conexión HART-Multiplexer

TC-D37SUB-ADIO16-M-P-UNI - Soportes modulares

2902933

<https://www.phoenixcontact.com/cl/productos/2902933>



Termination Carrier universal para conectar 16 amplificadores de separación MINI Analog a tarjetas de entrada/salida digitales o analógicas, a través de conectores enchufables D-SUB, 37 polos (conexión 1:1)

MINI MCR-SL-R-UI - Termorresistencia/convertidor potenciométrico



2864095

<https://www.phoenixcontact.com/cl/productos/2864095>

MINI MCR DKL - Tapa transparente

2308111

<https://www.phoenixcontact.com/cl/productos/2308111>



Tapa transparente giratoria para módulos MINI MCR con posibilidad de rotulación adicional mediante tira de rotulación y tira Zack plana de 6,2 mm

MINI MCR-DKL-LABEL - Placa de rotulación

2810272

<https://www.phoenixcontact.com/cl/productos/2810272>



Etiqueta para la señalización ampliada de módulos MINI MCR en combinación con el MINI MCR-DKL

MINI MCR-SL-R-UI - Termorresistencia/convertidor potenciométrico



2864095

<https://www.phoenixcontact.com/cl/productos/2864095>

MINI MCR-SL-PTB - Borne de alimentación

2864134

<https://www.phoenixcontact.com/cl/productos/2864134>



Borne de alimentación MCR p. varios mód. MINI Analog a través de conec. p. carriles, con conec. por tornillo, absorción corriente hasta 2 A máx.

QUINT4-SYS-PS/1AC/24DC/2.5/SC - Fuente de alimentación

2904614

<https://www.phoenixcontact.com/cl/productos/2904614>



Fuente de alimentación conmutada en primario QUINT POWER, conexión por tornillo, montaje sobre carril DIN, posibilidad de alimentación de equipos a través de los conectores TBUS para carril DIN, pintura de protección, entrada: monofásica, salida: 24 V DC/2,5 A

MINI MCR-SL-R-UI - Termorresistencia/convertidor potenciométrico



2864095

<https://www.phoenixcontact.com/cl/productos/2864095>

SZS 0,6X3,5 - Destornillador

1205053

<https://www.phoenixcontact.com/cl/productos/1205053>



Herramienta para accionar bornes ST, aislada, también apta como destornillador plano, tamaño: 0,6 x 3,5 x 100 mm, empuñadura de 2 componentes, con protección anti desenrollado

Phoenix Contact 2024 © - Todos los derechos reservados
<https://www.phoenixcontact.com>

PHOENIX CONTACT S.A.
Calle Nueva 1661-G
Huechuraba, Santiago
(+56 2) 652-2000
info@phoenixcontact.cl