

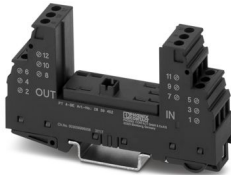
PT 4-BE - Elemento base de protección contra sobretensiones



2839402

<https://www.phoenixcontact.com/cl/productos/2839402>

Tenga en cuenta que los datos mostrados en este documento PDF se generaron a partir de nuestro catálogo online. Por favor, encontrará todos los datos en la documentación del usuario. Prevalecen nuestras condiciones generales de uso para descargas.



Elemento de base para protección enchufable PT con circuito de protección para un circuito de señales de 4 conductores sin potencial de tierra, puente entre las conexiones 3-4 (GND) y 9-10, montaje sobre NS 35/7,5 y NS 35/15, anchura de la carcasa: 17,5 mm

Sus ventajas

- Mayor comodidad de mantenimiento gracias al diseño de 2 piezas
- Fácil selección para cada requisito en el área de la tecnología de medición, control y regulación gracias a la gama completa
- La señal no se ve perjudicada durante los trabajos de mantenimiento gracias a la conexión y extracción de las protecciones enchufables con neutralidad de impedancia

PT 4-BE - Elemento base de protección contra sobretensiones



2839402

<https://www.phoenixcontact.com/cl/productos/2839402>

Datos técnicos

Notas

Observación referente al funcionamiento	En caso de emplear los elementos de base PT ...-BE, las conexiones 9/10 (GND) van conectadas directamente al carril a través del pie de montaje metálico.
---	---

Propiedades del artículo

Tipo de producto	Elemento de base
Familia de productos	PLUGTRAB PT
Construcción	Elemento de base, montaje sobre carril
Número de polos	4
Pares de conductores por módulo	2

Estado de mantenimiento de datos

Revisión de artículo	21
----------------------	----

Propiedades de aislamiento

Categoría de sobretensión	III
Grado de polución	2

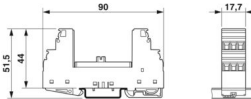
Propiedades eléctricas

Tensión nominal U_N	110 V AC
-----------------------	----------

Datos de conexión

Tipo de conexión	Conexión por tornillo
Rosca de tornillo	M3
Par de apriete	0,5 Nm
Sección de conductor flexible	0,2 mm ² ... 2,5 mm ²
Sección de conductor rígido	0,2 mm ² ... 4 mm ²
Sección de conductor AWG	24 ... 12

Dimensiones

Esquema de dimensiones	
Anchura	17,7 mm
Altura	90 mm
Profundidad	51,5 mm (Con carril de 7,5 mm)
Unidad de división	1 UD

Datos del material

Color	negro (RAL 9005)
	color cobre

PT 4-BE - Elemento base de protección contra sobretensiones



2839402

<https://www.phoenixcontact.com/cl/productos/2839402>

Clase de inflamabilidad según UL 94	V-0
Material carcasa	PA 6.6

Propiedades mecánicas

Datos mecánicos

Pared lateral abierta	No
-----------------------	----

Circuito de protección

Tensión constante máxima U_C	60 V DC
	120 V AC
Corriente asignada	150 mA DC (80 °C / 60 V)
	500 mA DC (80 °C / 40 V)
	2 A AC (80 °C)
	1,6 A DC (con PT 2X2-FF-ST)
Resistencia por ruta	0 Ω
Mensaje Protección contra sobretensiones defectuosa	ninguna
Fusible previo máximo requerido	160 mA DC (T / 60 V)
	500 mA DC (T / 40 V)
	2 A AC (T)
	1,6 A (FF, con PT 2X2-FF-ST)

Condiciones medioambientales y de vida útil

Condiciones ambientales

Índice de protección	IP20
Temperatura ambiente (servicio)	-40 °C ... 85 °C
Temperatura ambiente (almacenamiento / transporte)	-40 °C ... 85 °C
Altitud	≤ 2000 m (s. n. m.)

Normas y especificaciones

Normas/disposiciones	IEC 61643-21
Observación	2000 + Corrigendum 2001 + A1:2008, modificado + A2:2012
Normas/disposiciones	EN 61643-21
Observación	2001 + A1:2009 + A2:2013

Montaje

Tipo de montaje	Carril simétrico: 35 mm
-----------------	-------------------------

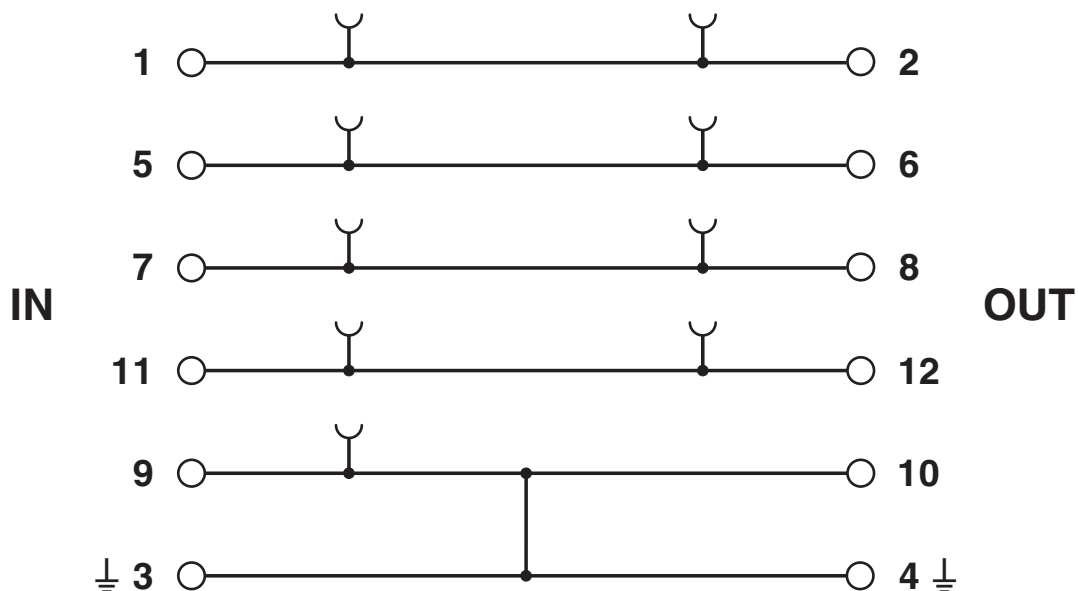
PT 4-BE - Elemento base de protección contra sobretensiones

2839402

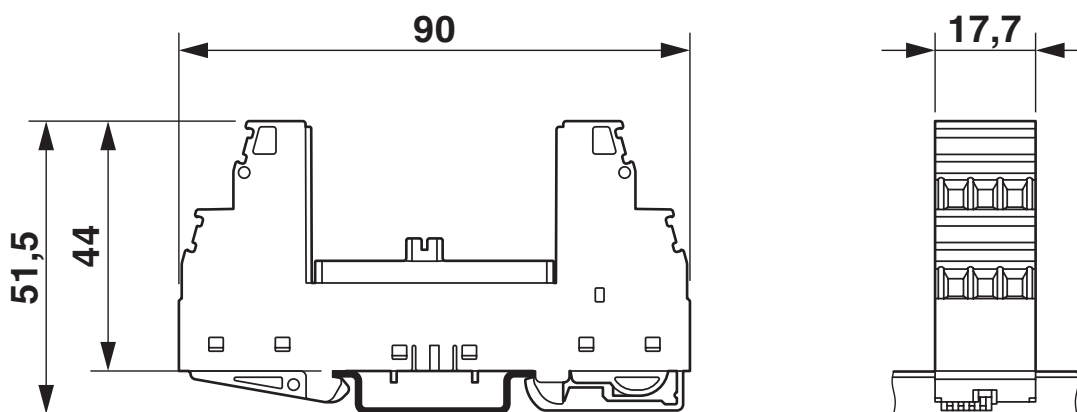
<https://www.phoenixcontact.com/cl/productos/2839402>

Dibujos

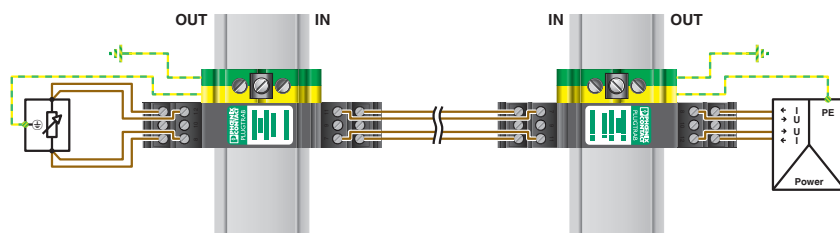
Diagrama eléctrico



Esquema de dimensiones



Dibujo de aplicación



PT 4-BE - Elemento base de protección contra sobretensiones



2839402

<https://www.phoenixcontact.com/cl/productos/2839402>

Homologaciones

🔗 To download certificates, visit the product detail page: <https://www.phoenixcontact.com/cl/productos/2839402>



EAC

ID de homologación: EAC-Zulassung



DNV GL

ID de homologación: TAE00001N6



LR

ID de homologación: LR2371832TA



EAC

ID de homologación: RU C-DE: *09.B.00169



UL Listed

ID de homologación: FILE E 138168



cUL Listed

ID de homologación: FILE E 333250



UL Listed

ID de homologación: FILE E 333250

cULus Listed

PT 4-BE - Elemento base de protección contra sobretensiones



2839402
<https://www.phoenixcontact.com/cl/productos/2839402>

Clasificaciones

ECLASS

ECLASS-11.0	27130803
ECLASS-13.0	27171592

ETIM

ETIM 9.0	EC002497
----------	----------

UNSPSC

UNSPSC 21.0	39121600
-------------	----------

2839402
<https://www.phoenixcontact.com/cl/productos/2839402>

Environmental product compliance

EU RoHS	
Cumple los requisitos de la Directiva RoHS	Sí, Ninguna excepción
China RoHS	
Environment friendly use period (EFUP)	EFUP-E
	Ninguna sustancia peligrosa por encima de los valores límite
EU REACH SVHC	
Indicación acerca de la sustancia candidata según REACH (n.º CAS)	Ninguna sustancia con una fracción de masa superior a 0,1 %

PT 4-BE - Elemento base de protección contra sobretensiones



2839402

<https://www.phoenixcontact.com/cl/productos/2839402>

Accesorios

SSA 5-10 - Conexión de pantalla

2839512

<https://www.phoenixcontact.com/cl/productos/2839512>



Conexión rápida para pantalla para diámetro de cable de 5 ... 10 mm. Línea de conexión equipotencial: 200 mm, 1 mm², color: negro

SSA 3-6 - Conexión de pantalla

2839295

<https://www.phoenixcontact.com/cl/productos/2839295>



Conexión rápida para pantalla para diámetro de cable de 3 ... 6 mm. Línea de conexión equipotencial: 200 mm, 1 mm², color: negro

PT 4-BE - Elemento base de protección contra sobretensiones

2839402

<https://www.phoenixcontact.com/cl/productos/2839402>

ZB 5 :UNBEDRUCKT - Tira de cinta Zack

1050004

<https://www.phoenixcontact.com/cl/productos/1050004>



Tira de cinta Zack, Tiras, blanco, sin rotular, rotulable con: PLOTMARK, CMS-P1-PLOTTER, clase de montaje: enclavar, para ancho de borne: 5,2 mm, Número de índices individuales: 10, altura del campo de texto: 10,5 mm, anchura del campo de texto: 5,1 mm

ZBF 5:UNBEDRUCKT - Tira de cinta Zack plana

0808642

<https://www.phoenixcontact.com/cl/productos/0808642>



Tira de cinta Zack plana, Tiras, blanco, sin rotular, rotulable con: PLOTMARK, CMS-P1-PLOTTER, clase de montaje: enclavar, para ancho de borne: 5 mm, Número de índices individuales: 10, altura del campo de texto: 5,15 mm, anchura del campo de texto: 5,15 mm

PT 4-BE - Elemento base de protección contra sobretensiones



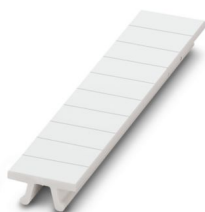
2839402

<https://www.phoenixcontact.com/cl/productos/2839402>

ZB 5,8:UNBEDRUCKT - Tira de cinta Zack

2715209

<https://www.phoenixcontact.com/cl/productos/2715209>

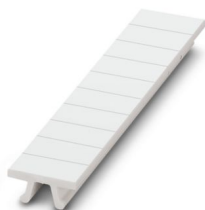


Tira de cinta Zack, Tiras, blanco, sin rotular, rotulable con: PLOTMARK, CMS-P1-PLOTTER, clase de montaje: enclavar, para ancho de borne: 5,8 mm, Número de índices individuales: 10, altura del campo de texto: 10,5 mm, anchura del campo de texto: 5,75 mm

ZB 5,8 CUS - Tira de cinta Zack

0824965

<https://www.phoenixcontact.com/cl/productos/0824965>



Tira de cinta Zack, disponible: Tiras, blanco, rotulado según las indicaciones del cliente, clase de montaje: encajar en ranura para índice alta, para ancho de borne: 5,8 mm, Número de índices individuales: 10

PT 4-BE - Elemento base de protección contra sobretensiones



2839402

<https://www.phoenixcontact.com/cl/productos/2839402>

PT 4- 5DC-ST - Protección enchufable contra sobretensiones

2839211

<https://www.phoenixcontact.com/cl/productos/2839211>



Protección enchufable PT con circuito de protección para un circuito de señales de cuatro conductores sin potencial de tierra. Tensión nominal: 5 V DC

PT 4-12DC-ST - Protección enchufable contra sobretensiones

2839237

<https://www.phoenixcontact.com/cl/productos/2839237>



Protección enchufable PT con circuito de protección para un circuito de señales de cuatro conductores sin potencial de tierra. Tensión nominal: 12 V DC

PT 4-BE - Elemento base de protección contra sobretensiones



2839402

<https://www.phoenixcontact.com/cl/productos/2839402>

PT 4-24DC-ST - Protección enchufable contra sobretensiones

2839240

<https://www.phoenixcontact.com/cl/productos/2839240>



Protección enchufable PT con circuito de protección para un circuito de señales de cuatro conductores sin potencial de tierra. Tensión nominal: 24 V DC

PT 4-F-ST - Protección enchufable contra sobretensiones

2858441

<https://www.phoenixcontact.com/cl/productos/2858441>



Protección enchufable contra sobretensiones para el elemento de base, protección basta para cuatro cables de señales puestos a tierra en un lado.

PT 4-BE - Elemento base de protección contra sobretensiones



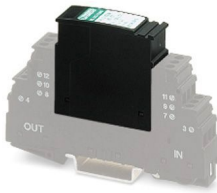
2839402

<https://www.phoenixcontact.com/cl/productos/2839402>

PT 2-ISDN-NT-ST - Protección enchufable contra sobretensiones

2858098

<https://www.phoenixcontact.com/cl/productos/2858098>



Protección enchufable contra sobretensiones para el elemento de base, para la protección de un circuito de dos hilos de la interfaz Uko (ISDN).

X-PEN 0,35 - Rotulador especial

0811228

<https://www.phoenixcontact.com/cl/productos/0811228>



Rotulador especial sin cartucho de tinta, para la rotulación manual de índices de rotulación, rotulación de gran resistencia al lavado, grosor de rotulado 0,35 mm

PT 4-BE - Elemento base de protección contra sobretensiones



2839402

<https://www.phoenixcontact.com/cl/productos/2839402>

B-STIFT - Rotulador especial

1051993

<https://www.phoenixcontact.com/cl/productos/1051993>



Rotulador especial, para rotulación manual de tiras Zack sin rotular, rotulación resistente al agua y al lavado, grosor de rotulado 0,5 mm

SZS 0,6X3,5 VDE - Destornillador

1212602

<https://www.phoenixcontact.com/cl/productos/1212602>



Destornillador p/ cabezas ranura simple, aislam. VDE, tamaño: 0,6x3,5x100 mm, empuñadura de 2 compon., con protección anti desenrollado

Phoenix Contact 2024 © - Todos los derechos reservados
<https://www.phoenixcontact.com>

PHOENIX CONTACT S.A.
Calle Nueva 1661-G
Huechuraba, Santiago
(+56 2) 652-2000
info@phoenixcontact.cl