

VAL-MS 230 - Descargador de sobretensiones modelo 2



2839127

<https://www.phoenixcontact.com/cl/productos/2839127>

Tenga en cuenta que los datos mostrados en este documento PDF se generaron a partir de nuestro catálogo online. Por favor, encontrará todos los datos en la documentación del usuario. Prevalecen nuestras condiciones generales de uso para descargas.



Descargador de sobretensiones que consta de un elemento de base y una protección enchufable con varistor de alta potencia, para el montaje sobre NS 35/7,5, tensión nominal: 230 V AC, de 1 canal.

Sus ventajas

- Calidad probada millones de veces en todo tipo de aplicaciones
- Rápida instalación con puentes gracias a la anchura usual en la industria de 1 unidad de división
- Comprobación sencilla y medición del aislamiento gracias a los módulos de protección enchufables
- Gran campo de aplicación mediante múltiples tensiones nominales
- La alta modularidad ofrece soluciones personalizadas para cualquier aplicación

VAL-MS 230 - Descargador de sobretensiones modelo 2



2839127
<https://www.phoenixcontact.com/cl/productos/2839127>

Datos técnicos

Propiedades del artículo

Tipo de producto	Descargador de sobretensiones
Familia de productos	VALVETRAB MS
Clase de ensayo IEC	II
	T2
Tipo EN	T2
Sistema de alimentación de corriente IEC	TN
	TT
Construcción	Módulo para carril de dos piezas enchufable
Número de polos	1
Mensaje Protección contra sobretensiones defectuosa	óptico

Estado de mantenimiento de datos

Revisión de artículo	21
----------------------	----

Propiedades de aislamiento

Categoría de sobretensión	III
Grado de polución	2

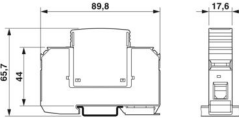
Propiedades eléctricas

Frecuencia nominal f_N	50 Hz (60 Hz)
--------------------------	---------------

Datos de conexión

Tipo de conexión	Conexión por tornillo
Rosca de tornillo	M5
Par de apriete	3 Nm (1,5 mm² ... 16 mm²)
	4,5 Nm (25 mm² ... 35 mm²)
Longitud a desaislar	16 mm
Sección de conductor flexible	1,5 mm² ... 25 mm²
Sección de conductor rígido	1,5 mm² ... 35 mm²
Sección de conductor AWG	15 ... 2
Tipo de conexión	Terminal de horquilla
Sección de conductor flexible	1,5 mm² ... 16 mm²

Dimensiones

Esquema de dimensiones	
Anchura	17,6 mm
Altura	89,8 mm
Profundidad	65,7 mm (Con carril de 7,5 mm)

VAL-MS 230 - Descargador de sobretensiones modelo 2



2839127

<https://www.phoenixcontact.com/cl/productos/2839127>

Unidad de división	1 UD
--------------------	------

Datos del material

Color	negro (RAL 9005)
Clase de inflamabilidad según UL 94	V-0
Valor CTI del material	600
Material aislante	PA 6.6/PBT
Grupo de materiales	I
Material carcasa	PA 6.6 PBT

Circuito de protección

Pistas de protección	L-N
	L-PEN
Dirección de actuación	1L-N/PE
Tensión nominal U_N	240/415 V AC (TN)
	240/415 V AC (TT)
Frecuencia nominal f_N	50 Hz (60 Hz)
Tensión constante máxima U_C	275 V AC
Corriente de carga nominal I_L	80 A
Corriente de conductor de protección I_{PE}	$\leq 0,45$ mA
Absorción de potencia standby P_C	≤ 120 mVA
Corriente transitoria nominal I_n (8/20) μ s	20 kA
Corriente transitoria máxima $I_{m\acute{a}x}$ (8/20) μ s	40 kA
Resistencia al cortocircuito I_{SCCR}	25 kA
Nivel de protección U_p	$\leq 1,35$ kV
Tensión residual U_{res}	$\leq 1,35$ kV (en I_n)
	$\leq 1,1$ kV (con 10 kA)
	≤ 1 kV (con 5 kA)
	$\leq 0,9$ kV (con 3 kA)
Comportamiento TOV en U_T	335 V AC (5 s / modo estacionario)
	440 V AC (120 min / modo de error seguro)
Tiempo de reacción t_A	≤ 25 ns
Fusible general máximo en caso de cableado continuo V (mismo nivel)	80 A (gG)
Fusible general máximo en caso de cableado de derivación (otro nivel)	125 A (gG)

Condiciones medioambientales y de vida útil

Condiciones ambientales	
Índice de protección	IP20 (Solo si se emplean todos los puntos de embornaje)
Temperatura ambiente (servicio)	-40 °C ... 80 °C
Temperatura ambiente (almacenamiento / transporte)	-40 °C ... 80 °C
Altitud	≤ 2000 m (s. n. m.)

VAL-MS 230 - Descargador de sobretensiones modelo 2



2839127

<https://www.phoenixcontact.com/cl/productos/2839127>

Humedad de aire admisible (servicio)	5 % ... 95 %
Choques (en servicio)	25g (Semisinusoide / 11ms / 3x ±X, ±Y, ±Z)
Vibración (en servicio)	5g (10 ... 500 Hz / 2,5 h / X, Y, Z)

Homologaciones

Especificaciones UL

Tensión máxima constante MCOV (L-N)	275 V AC
Corriente transitoria nominal I_n (L-N)	20 kA
Pistas de protección	L-N
Tensión nominal	230 V AC
Sistema de distribución de energía	Single phase
Frecuencia nominal	50/60 Hz
Tensión de limitación medida MLV (L-N)	1900 V
Tipo SPD	4CA

Datos de conexión UL

Par de apriete	30 lb _f -in.
Sección de conductor AWG	14 ... 2

Normas y especificaciones

Normas/disposiciones	IEC 61643-11
Observación	2011
Normas/disposiciones	EN 61643-11
Observación	2012

Montaje

Tipo de montaje	Carril simétrico: 35 mm
-----------------	-------------------------

VAL-MS 230 - Descargador de sobretensiones modelo 2

2839127

<https://www.phoenixcontact.com/cl/productos/2839127>

Dibujos

Esquema de dimensiones

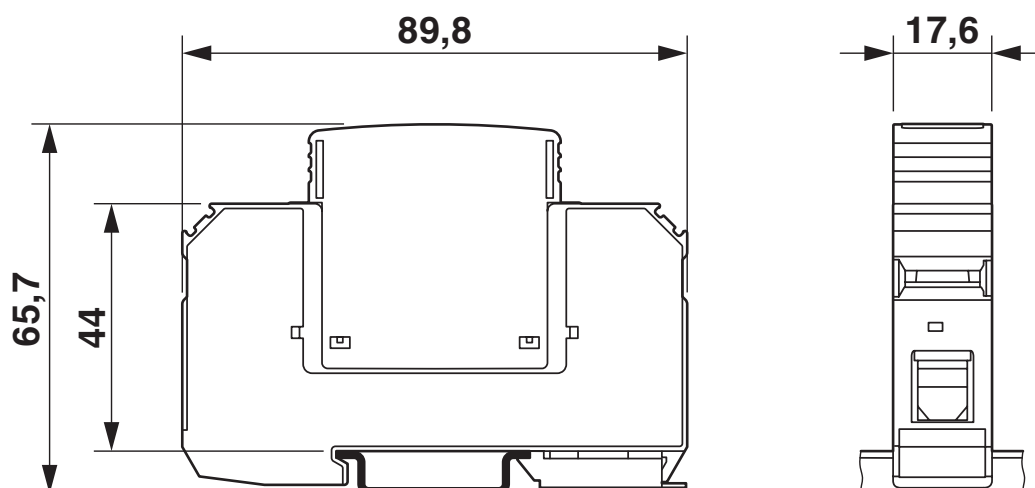
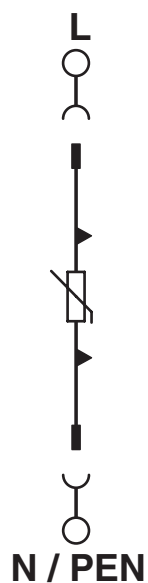


Diagrama eléctrico



VAL-MS 230 - Descargador de sobretensiones modelo 2



2839127

<https://www.phoenixcontact.com/cl/productos/2839127>

Homologaciones

📄 To download certificates, visit the product detail page: <https://www.phoenixcontact.com/cl/productos/2839127>



cUL Recognized

ID de homologación: FILE E 330181



UL Recognized

ID de homologación: FILE E 330181



IECEE CB Scheme

ID de homologación: AT 2905/M1



EAC

ID de homologación: EAC-Zulassung

CCA

ID de homologación: NTR-AT 1947-A



KEMA-KEUR

ID de homologación: 71-113273 REV.1



DNV GL

ID de homologación: TAE000041M



EAC

ID de homologación: RU C-DE.*09.B.00169



CSA

ID de homologación: 13631



ÖVE

ID de homologación: 18583-001-17

UAE-RoHS

ID de homologación: 22-09-51250

VAL-MS 230 - Descargador de sobretensiones modelo 2



2839127

<https://www.phoenixcontact.com/cl/productos/2839127>

cULus Recognized

VAL-MS 230 - Descargador de sobretensiones modelo 2



2839127
<https://www.phoenixcontact.com/cl/productos/2839127>

Clasificaciones

ECLASS

ECLASS-11.0	27130805
ECLASS-13.0	27171202

ETIM

ETIM 9.0	EC000941
----------	----------

UNSPSC

UNSPSC 21.0	39121600
-------------	----------

VAL-MS 230 - Descargador de sobretensiones modelo 2



2839127
<https://www.phoenixcontact.com/cl/productos/2839127>

Environmental product compliance

EU RoHS	
Cumple los requisitos de la Directiva RoHS	Sí, Ninguna excepción
China RoHS	
Environment friendly use period (EFUP)	EFUP-E
	Ninguna sustancia peligrosa por encima de los valores límite
EU REACH SVHC	
Indicación acerca de la sustancia candidata según REACH (n.º CAS)	Ninguna sustancia con una fracción de masa superior a 0,1 %

VAL-MS 230 - Descargador de sobretensiones modelo 2



2839127

<https://www.phoenixcontact.com/cl/productos/2839127>

Accesorios

MPB 18/1-10/1.0.0 - Puente para cableado

2830443

<https://www.phoenixcontact.com/cl/productos/2830443>



Puente para cableado para módulos con paso de conexión de 17,5 mm, monofásico, 10 pasos con secuencia de contactos 1-0-0

MPB 18/4- 8 - Puente para cableado

2809283

<https://www.phoenixcontact.com/cl/productos/2809283>



Puente para cableado para módulos con paso de conexión de 17,5 mm, tetrafásico, de 8 polos

VAL-MS 230 - Descargador de sobretensiones modelo 2



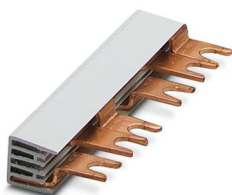
2839127

<https://www.phoenixcontact.com/cl/productos/2839127>

MPB 18/3- 6 - Puente para cableado

2809241

<https://www.phoenixcontact.com/cl/productos/2809241>



Puente para cableado para módulos con paso de conexión de 17,5 mm, trifásico, de 6 polos

MPB 18/1-57 - Puente para cableado

2809238

<https://www.phoenixcontact.com/cl/productos/2809238>



Puente para cableado para módulos con paso de conexión de 17,5 mm, monofásico, de 57 polos

VAL-MS 230 - Descargador de sobretensiones modelo 2



2839127

<https://www.phoenixcontact.com/cl/productos/2839127>

MPB 18/1-12 - Puente para cableado

2748593

<https://www.phoenixcontact.com/cl/productos/2748593>



Puente para cableado para módulos con paso de conexión de 17,5 mm, monofásico, de 12 polos

MPB 18/1- 9 - Puente para cableado

2748580

<https://www.phoenixcontact.com/cl/productos/2748580>



Puente para cableado para módulos con paso de conexión de 17,5 mm, monofásico, de 9 polos

VAL-MS 230 - Descargador de sobretensiones modelo 2



2839127

<https://www.phoenixcontact.com/cl/productos/2839127>

MPB 18/1- 8 - Puente para cableado

2748577

<https://www.phoenixcontact.com/cl/productos/2748577>



Puente para cableado para módulos con paso de conexión de 17,5 mm, monofásico, de 8 polos

MPB 18/1- 6 - Puente para cableado

2748564

<https://www.phoenixcontact.com/cl/productos/2748564>



Puente para cableado para módulos con paso de conexión de 17,5 mm, monofásico, de 6 polos

VAL-MS 230 - Descargador de sobretensiones modelo 2



2839127

<https://www.phoenixcontact.com/cl/productos/2839127>

MPB 18/1- 4 - Puente para cableado

2809225

<https://www.phoenixcontact.com/cl/productos/2809225>



Puente para cableado para módulos con paso de conexión de 17,5 mm, monofásico, de 4 polos

MPB 18/1- 3 - Puente para cableado

2809212

<https://www.phoenixcontact.com/cl/productos/2809212>



Puente para cableado para módulos con paso de conexión de 17,5 mm, monofásico, de 3 polos

VAL-MS 230 - Descargador de sobretensiones modelo 2



2839127

<https://www.phoenixcontact.com/cl/productos/2839127>

MPB 18/1- 2 - Puente para cableado

2809209

<https://www.phoenixcontact.com/cl/productos/2809209>



Puente para cableado para módulos con paso de conexión de 17,5 mm, monofásico, de 2 polos

ZBN 18,LGS:ERDE - Marcador para bornes

2749589

<https://www.phoenixcontact.com/cl/productos/2749589>



Marcador para bornes, Tiras, blanco, rotulado, longitudinal: Símbolo de toma de tierra, clase de montaje: enclavar, para ancho de borne: 18 mm, Número de índices individuales: 5, altura del campo de texto: 5 mm, anchura del campo de texto: 18 mm

VAL-MS 230 - Descargador de sobretensiones modelo 2



2839127

<https://www.phoenixcontact.com/cl/productos/2839127>

ZBN 18,LGS:L1-N,ERDE - Marcador para bornes

2749576

<https://www.phoenixcontact.com/cl/productos/2749576>



Marcador para bornes, Tiras, blanco, rotulado, longitudinal: L1, L2, L3, N, GND, clase de montaje: enclavar, para ancho de borne: 18 mm, Número de índices individuales: 5, altura del campo de texto: 5 mm, anchura del campo de texto: 18 mm

ZBN 18:UNBEDRUCKT - Tira de cinta Zack

2809128

<https://www.phoenixcontact.com/cl/productos/2809128>



Tira de cinta Zack, Tiras, blanco, sin rotular, rotulable con: CMS-P1-PLOTTER, PLOTMARK, clase de montaje: enclavar, para ancho de borne: 18 mm, Número de índices individuales: 5, altura del campo de texto: 5 mm, anchura del campo de texto: 18 mm

VAL-MS 230 - Descargador de sobretensiones modelo 2



2839127

<https://www.phoenixcontact.com/cl/productos/2839127>

DK-BIC-35 - Borne de paso

2749880

<https://www.phoenixcontact.com/cl/productos/2749880>

Borne de paso para aplicaciones VAL y FLT



ZBN 18 CUS - Tira de cinta Zack

0825059

<https://www.phoenixcontact.com/cl/productos/0825059>

Tira de cinta Zack, disponible: Tiras, blanco, rotulado según las indicaciones del cliente, clase de montaje: encajar en ranura para índice alta, para ancho de borne: 18 mm, Número de índices individuales: 5



VAL-MS 230 - Descargador de sobretensiones modelo 2



2839127

<https://www.phoenixcontact.com/cl/productos/2839127>

B-STIFT - Rotulador especial

1051993

<https://www.phoenixcontact.com/cl/productos/1051993>



Rotulador especial, para rotulación manual de tiras Zack sin rotular, rotulación resistente al agua y al lavado, grosor de rotulado 0,5 mm

SZK PZ2 VDE - Destornillador

1206463

<https://www.phoenixcontact.com/cl/productos/1206463>



Destornillador, estrella PZ, aislamiento VDE, tamaño: PZ 2 x 100 mm, empuñadura de 2 componentes, con protección anti desenrollado

VAL-MS 230 - Descargador de sobretensiones modelo 2



2839127

<https://www.phoenixcontact.com/cl/productos/2839127>

VAL-MS 230 ST - Protección enchufable contra sobretensiones tipo 2

2798844

<https://www.phoenixcontact.com/cl/productos/2798844>



Protección enchufable contra sobretensiones tipo 2 con varistor de alta potencia para elemento de base VAL-MS, con control térmico, indicación óptica de defecto. Ejecución: 230 V AC

VAL-MS BE - Elemento base de protección contra sobretensiones tipo 2

2817741

<https://www.phoenixcontact.com/cl/productos/2817741>



Elemento de base para descargadores tipo 2 de la serie de productos VALVETRAB MS. Ejecución: 1 canal

Phoenix Contact 2024 © - Todos los derechos reservados
<https://www.phoenixcontact.com>

PHOENIX CONTACT S.A.
Calle Nueva 1661-G
Huechuraba, Santiago
(+56 2) 652-2000
info@phoenixcontact.cl