

# ST-REL2-KG 24/1 - Soporte enchufable de relé



2823625

<https://www.phoenixcontact.com/cl/productos/2823625>

Tenga en cuenta que los datos mostrados en este documento PDF se generaron a partir de nuestro catálogo online. Por favor, encontrará todos los datos en la documentación del usuario. Prevalecen nuestras condiciones generales de uso para descargas.

---



Soporte enchufable de relé, equipado con mini-relé de conmutación, contactos (AgNi): Potencias medianas hasta grandes, 1 contacto abierto, tensión de entrada 24 V AC/DC, con indicación luminosa, enchufable en bloques de bornes de base

---

# ST-REL2-KG 24/1 - Soporte enchufable de relé



2823625

<https://www.phoenixcontact.com/cl/productos/2823625>

## Datos técnicos

### Propiedades del artículo

Tipo de producto	Módulo de relés
Modo operativo	Tiempo de trabajo 100 %
Vida útil mecánica	aprox. $2 \times 10^7$ periodicidades de cambio de estado

### Estado de mantenimiento de datos

Fecha del último mantenimiento de los datos	02.05.2024
Revisión de artículo	09

### Propiedades eléctricas

Potencia disipada máxima con condición nominal	0,5 W
Tensión de prueba (Devanado/contacto)	2,5 kV AC (50 Hz, 1 min., devanado/contacto)

### Datos de entrada

#### Lado de excitación

Tensión nominal de entrada $U_N$	24 V AC/DC
Rango de tensión de entrada	19,2 V AC/DC ... 26,4 V AC/DC (20 °C)
Comportamiento de conmutación del accionamiento	monoestable
Accionamiento (polaridad)	polarizado
Corriente de entrada típica a $U_N$	21 mA
Tiempo de reacción típico	7 ms (Para DC)
Tiempo típico de apertura	11 ms (Para DC)
Circuito de protección	Puente rectificador, varistor
Indicación de la tensión de servicio	sí

### Datos de salida

#### Conmutar

Tipo de conmutación del contacto	1 contacto abierto
Tipo de contacto de conmutación	Contacto simple
Material del contacto	AgNi
Tensión de conmutación máxima	250 V AC/DC
Corriente constante límite	6 A
Corriente de conexión máxima	8 A
Potencia de ruptura (carga óhmica) máxima	95 W (con 24 V DC)
	50 W (con 48 V DC)
	45 W (con 60 V DC)
	45 W (con 110 V DC)
	75 W (con 220 V DC)
	1500 VA (con 250 V AC)

### Dimensiones

# ST-REL2-KG 24/1 - Soporte enchufable de relé



2823625

<https://www.phoenixcontact.com/cl/productos/2823625>

Anchura	14,6 mm
Altura	33 mm
Profundidad	66,5 mm

## Datos del material

Color	verde (RAL 6021)
-------	------------------

## Condiciones medioambientales y de vida útil

### Condiciones ambientales

Temperatura ambiente (servicio)	-20 °C ... 50 °C
Temperatura ambiente (almacenamiento / transporte)	-20 °C ... 70 °C

## Normas y especificaciones

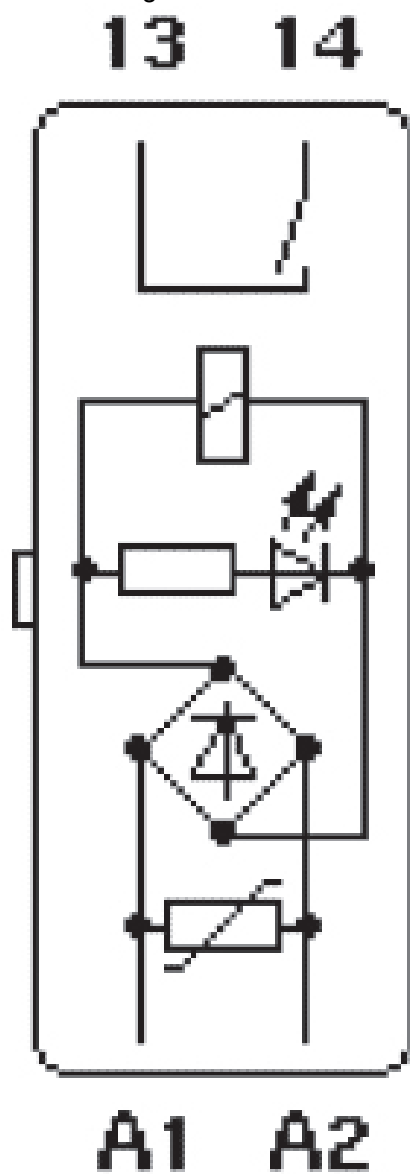
Normas/especificaciones	DIN VDE 0110b, gr. C para 250 V AC
	IEC 60255/DIN VDE 0435 (en partes relevantes)
	DIN EN 50178/VDE 0160 (en partes relevantes)
	EN 60730/DIN VDE 0631
	DIN VDE 0160 (en partes relevantes)

## Montaje

Tipo de montaje	Montaje por encaje
-----------------	--------------------

## Dibujos

Diagrama eléctrico



# ST-REL2-KG 24/1 - Soporte enchufable de relé



2823625

<https://www.phoenixcontact.com/cl/productos/2823625>

## Homologaciones

🔗 To download certificates, visit the product detail page: <https://www.phoenixcontact.com/cl/productos/2823625>



**EAC**

ID de homologación: TR\_TS\_D\_00573\_c



**EAC**

ID de homologación: RU\*C-DE.\*08.B.00010

# ST-REL2-KG 24/1 - Soporte enchufable de relé



2823625

<https://www.phoenixcontact.com/cl/productos/2823625>

## Clasificaciones

### ECLASS

ECLASS-11.0	27371601
ECLASS-12.0	27371601
ECLASS-13.0	27371601

### ETIM

ETIM 9.0	EC001437
----------	----------

### UNSPSC

UNSPSC 21.0	39122300
-------------	----------

Environmental product compliance

EU RoHS	
Cumple los requisitos de la Directiva RoHS	Sí
excepciones, si fueran conocida	7(a), 7(c)-I
China RoHS	
Environment friendly use period (EFUP)	EFUP-50
	Encontrará una tabla de declaración RoHS de China relativa al artículo en la zona de descargas del artículo correspondiente, en el apartado "Declaración del fabricante". No se emite ninguna tabla de declaración RoHS de China ni se requiere en ninguno de los artículos con EFUP-E.
EU REACH SVHC	
Indicación acerca de la sustancia candidata según REACH (n.º CAS)	Lead(n.º CAS: 7439-92-1)
SCIP	e343888f-c0c8-4b67-b564-fdfc5395cde3

# ST-REL2-KG 24/1 - Soporte enchufable de relé



2823625

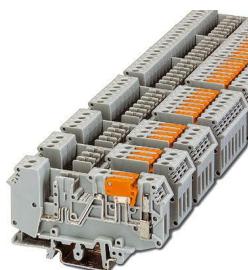
<https://www.phoenixcontact.com/cl/productos/2823625>

## Accesorios necesarios

### URELG 2-PMTK - Borna de base

2820835

<https://www.phoenixcontact.com/cl/productos/2820835>



Bloques de bornes de base con toma de pruebas a ambos lados e interrupción por cuchilla para carril NS 32 y NS 35/7,5, con tapa final, para conectores ST-REL..., ST-OV... y ST-OE..., de 2 polos

---

### UDK-RELG 2 - Borna de base

2777030

<https://www.phoenixcontact.com/cl/productos/2777030>



Bloques de bornes de base con toma de pruebas a ambos lados y conexiones dobles de igual potencial para carril NS 32 y NS 35/7,5, con tapa final, para conectores ST-REL..., ST-OV... y ST-OE..., de 2 polos



# ST-REL2-KG 24/1 - Soporte enchufable de relé



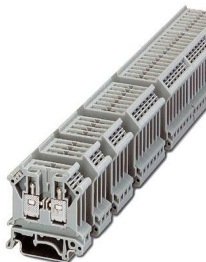
2823625

<https://www.phoenixcontact.com/cl/productos/2823625>

## URELG 2 - Borna de base

2820262

<https://www.phoenixcontact.com/cl/productos/2820262>



Bloques de bornes de base con conexión por tornillo para carril NS 32 y NS 35/7,5, con tapa final, para conectores ST-REL..., ST-OV... y ST-OE..., de 2 polos

---

## ZFK-RELG 2 - Borna de base

2829904

<https://www.phoenixcontact.com/cl/productos/2829904>



Bloques de bornes de base con conexión por resorte para carril NS 35/7,5, con tapa final, para conectores ST-REL..., ST-OV... y ST-OE..., de 2 polos

---

## Accesorios

# ST-REL2-KG 24/1 - Soporte enchufable de relé



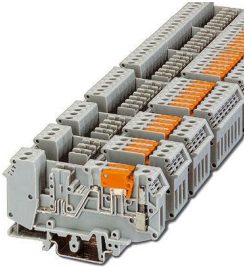
2823625

<https://www.phoenixcontact.com/cl/productos/2823625>

## URELG 2-PMTK - Borna de base

2820835

<https://www.phoenixcontact.com/cl/productos/2820835>



Bloques de bornes de base con toma de pruebas a ambos lados e interrupción por cuchilla para carril NS 32 y NS 35/7,5, con tapa final, para conectores ST-REL..., ST-OV... y ST-OE..., de 2 polos

---

## UDK-RELG 2 - Borna de base

2777030

<https://www.phoenixcontact.com/cl/productos/2777030>



Bloques de bornes de base con toma de pruebas a ambos lados y conexiones dobles de igual potencial para carril NS 32 y NS 35/7,5, con tapa final, para conectores ST-REL..., ST-OV... y ST-OE..., de 2 polos

# ST-REL2-KG 24/1 - Soporte enchufable de relé



2823625

<https://www.phoenixcontact.com/cl/productos/2823625>

## URELG 2 - Borna de base

2820262

<https://www.phoenixcontact.com/cl/productos/2820262>



Bloques de bornes de base con conexión por tornillo para carril NS 32 y NS 35/7,5, con tapa final, para conectores ST-REL..., ST-OV... y ST-OE..., de 2 polos

---

## ZFK-RELG 2 - Borna de base

2829904

<https://www.phoenixcontact.com/cl/productos/2829904>



Bloques de bornes de base con conexión por resorte para carril NS 35/7,5, con tapa final, para conectores ST-REL..., ST-OV... y ST-OE..., de 2 polos

---

Phoenix Contact 2024 © - Todos los derechos reservados  
<https://www.phoenixcontact.com>

PHOENIX CONTACT S.A.  
Calle Nueva 1661-G  
Huechuraba, Santiago  
(+56 2) 652-2000  
[info@phoenixcontact.cl](mailto:info@phoenixcontact.cl)