

Tenga en cuenta que los datos mostrados en este documento PDF se generaron a partir de nuestro catálogo online. Por favor, encontrará todos los datos en la documentación del usuario. Prevalecen nuestras condiciones generales de uso para descargas.



Amplificador de separación con separación galvánica segura y amplia gama de alimentación (24 V ... 230 V CA/CC). Interruptor DIP frontal, más de 1600 conversiones de señales ajustables. Configuración estándar ( IN 0 ... 10 V / OUT 0 ... 20 mA), conexión por resortes, SIL

## Sus ventajas

- Ajuste de más de 1600 conversiones de señales mediante interruptor DIP en el lado frontal
- Instalación permitida en la zona 2
- Hasta SIL 2 según EN 61508
- Amplificador de separación analógico para separar, filtrar, amplificar y transformar señales analógicas estándar
- Técnica de conexión por tornillo o resorte enchufable (tecnología Push-in)
- Salida activa o pasiva
- Señales de entrada y salida configurables, incluidas señales de corriente y tensión bipolares
- Indicación de diagnóstico y de estado para tensión de alimentación
- Amplia gama de alimentación 19,2 ... 253 V AC/DC
- Separación galvánica de 3 vías

## Datos técnicos

## Propiedades del artículo

Tipo de producto	Amplificadores de separación
Familia de productos	MACX Analog
Número de canales	1
Ejecución	Amplificador de separación con seguridad funcional SIL
Configuración	Conmutador DIP

## Estado de mantenimiento de datos

Revisión de artículo	11
----------------------	----

## Propiedades eléctricas

Ajuste Span	± 4 %
Ajuste Zero	± 4 %
Separación galvánica entre la entrada y la salida	sí
Frecuencia límite (3 dB)	10 kHz (conmutable 30 Hz)
Circuito de protección	Protección contra transitorios
Respuesta gradual (10-90%)	35 µs (10 kHz)
	11 ms (30 Hz)
Coeficiente de temperatura máximo	0,0075 %/K
Error de transmisión máximo	≤ 0,1 % (del valor final, ajustado)

## Separación galvánica

Tensión de prueba	2,5 kV AC (50 Hz, 60 s)
Categoría de sobretensión	II
Grado de polución	2

## Separación galvánica Entrada/salida/alimentación IEC/EN 61010-1

Normas/especificaciones	IEC/EN 61010-1
Tensión de aislamiento de dimensionamiento	300 V <sub>eff</sub>
Aislamiento	Separación segura

## Separación galvánica Entrada/salida/alimentación IEC/EN 60079-7

Normas/especificaciones	IEC/EN 60079-7
Tensión de aislamiento de dimensionamiento	275 V

## Alimentación

Zona de tensión nominal de alimentación	24 V AC/DC ... 230 V AC/DC -20 % ... +10 % (50/60 Hz)
Tensión de alimentación	19,2 V AC/DC ... 253 V AC/DC (50/60 Hz)
Potencia disipada	< 0,8 W (Con 24 V DC / 20 mA)
	< 0,9 W (con 230 V AC / 20 mA)

## Datos de entrada

Señal: Tensión/corriente

# MACX MCR-UI-UI-UP-SP-NC - Amplif. separación



2811569

<https://www.phoenixcontact.com/cl/productos/2811569>

Número de entradas	1
Señal de entrada Tensión	0 mV ... 50 mV
	0 mV ... 60 mV
	0 mV ... 75 mV
	0 mV ... 100 mV
	0 mV ... 120 mV
	0 mV ... 150 mV
	0 mV ... 200 mV
	0 mV ... 300 mV
	0 mV ... 500 mV
	0 V ... 1 V
	0 V ... 1,5 V
	0 V ... 2 V
	0 V ... 3 V
	0 V ... 5 V
	0 V ... 10 V (Configurable con conmutador DIP)
	0 V ... 15 V
	0 V ... 20 V
	0 V ... 30 V
	0 V ... 50 V
	0 V ... 100 V
	-50 mV ... 50 mV
	-60 mV ... 60 mV
	-75 mV ... 75 mV
	-100 mV ... 100 mV
	-120 mV ... 120 mV
	-150 mV ... 150 mV
	-200 mV ... 200 mV
	-300 mV ... 300 mV
	-500 mV ... 500 mV
	-1 V ... 1 V
	-1,5 V ... 1,5 V
	-2 V ... 2 V
	-3 V ... 3 V
	-5 V ... 5 V
	-10 V ... 10 V
	-15 V ... 15 V
	-20 V ... 20 V
	-30 V ... 30 V
	-50 V ... 50 V
	-100 V ... 100 V
	1 V ... 5 V
	2 V ... 10 V
Señal de entrada Tensión mínima	± 50 mV

2811569

<https://www.phoenixcontact.com/cl/productos/2811569>

Señal de entrada Tensión máxima	± 100 V
Señal de entrada Corriente	0 mA ... 1 mA (Configurable con conmutador DIP)
	0 mA ... 1,5 mA
	0 mA ... 2 mA
	0 mA ... 3 mA
	0 mA ... 5 mA
	0 mA ... 10 mA
	0 mA ... 15 mA
	0 mA ... 20 mA
	0 mA ... 30 mA
	0 mA ... 50 mA
	0 mA ... 100 mA
	-1 mA ... 1 mA
	-1,5 mA ... 1,5 mA
	-2 mA ... 2 mA
	-3 mA ... 3 mA
	-5 mA ... 5 mA
	-10 mA ... 10 mA
	-15 mA ... 15 mA
	-20 mA ... 20 mA
	-30 mA ... 30 mA
	-50 mA ... 50 mA
	-100 mA ... 100 mA
	1 mA ... 5 mA
	2 mA ... 10 mA
	4 mA ... 20 mA
Señal de entrada de corriente mín.	± 1 mA
Señal de entrada Corriente máxima	± 100 mA
Resistencia de entrada Entrada de tensión	aprox. 1 MΩ (±1 V DC ... ±100 V DC)
Resistencia de entrada Entrada de corriente	aprox. 10 Ω (±10 mA DC ... ±100 mA DC)

## Datos de salida

Señal: Tensión/corriente

Número de salidas	1
Configurable/Programable	Sí, conmutable
Señal de salida tensión	0 V ... 10 V (Configurable con conmutador DIP)
	0 V ... 5 V
	2 V ... 10 V
	1 V ... 5 V
	-10 V ... 10 V
	-5 V ... 5 V
	0 V ... 2,5 V
	0,5 V ... 2,5 V

# MACX MCR-UI-UI-UP-SP-NC - Amplif. separación



2811569

<https://www.phoenixcontact.com/cl/productos/2811569>

	-2,5 V ... 2,5 V
Señal de salida tensión máxima	15 V
Señal de salida tensión invertida	0 V ... 2,5 V
	0 V ... 5 V
	0 V ... 10 V
Señal de salida corriente	0 mA ... 5 mA
	0 mA ... 10 mA
	0 mA ... 20 mA (Configurable con conmutador DIP)
	1 mA ... 5 mA
	2 mA ... 10 mA
	4 mA ... 20 mA
	-5 mA ... 5 mA
	-10 mA ... 10 mA
	-20 mA ... 20 mA
Señal de salida corriente máxima	35 mA
Señal de salida corriente invertida	0 mA ... 5 mA
	0 mA ... 10 mA
	0 mA ... 20 mA
Carga/Carga de salida Salida de tensión	$\geq 1 \text{ k}\Omega$ (10 V)
Carga/Carga de salida Salida de corriente	$\leq 600 \Omega$ (20 mA; activado)
	pasivo: $\leq (U_B - 2 \text{ V}) / I_{\text{outmax}}$
Ripple	$< 10 \text{ mV}_{\text{ef.}}$

## Datos de conexión

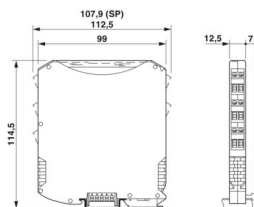
Tipo de conexión	Conexión push-in
Longitud a desaislar	10 mm
Sección de conductor rígido	0,2 mm <sup>2</sup> ... 2,5 mm <sup>2</sup>
Sección de conductor flexible	0,2 mm <sup>2</sup> ... 2,5 mm <sup>2</sup>
Sección de cable flexible (2 cables con la misma sección)	0,25 mm <sup>2</sup> ... 0,34 mm <sup>2</sup> (Puntera TWIN sin manguito de plástico)
	0,5 mm <sup>2</sup> ... 1,5 mm <sup>2</sup> (Puntera TWIN con collar aislante)
Sección de conductor AWG	24 ... 14
	24 ... 22 (Puntera TWIN sin manguito de plástico)
	20 ... 16 (Puntera TWIN con collar aislante)

## Datos Ex

Instalación Ex (EPL)	Gc
	Div. 2

## Dimensiones

## Esquema de dimensiones



Anchura	12,5 mm
Altura	107,9 mm
Profundidad	113,7 mm
Profundidad NS 35/7,5	114,5 mm (encajado sobre carril DIN NS 35/7,5 según EN 60715)

## Datos del material

Color	gris (RAL 7042)
Material carcasa	PA 6.6-FR

## Condiciones medioambientales y de vida útil

## Condiciones ambientales

Índice de protección	IP20 (no evaluado por UL)
Temperatura ambiente (servicio)	-20 °C ... 70 °C
Temperatura ambiente (almacenamiento / transporte)	-40 °C ... 85 °C

Rango de utilización superior ( $\leq 2000$  m)

Altitud	$\leq 2000$ m (Los datos técnicos se refieren a altitudes $\leq 2000$ m sobre el nivel del mar. Para altitudes $> 2000$ m sobre el nivel del mar, consulte la hoja de características.)
Temperatura ambiente (servicio)	-20 °C ... 70 °C
Tensión máxima en materia de seguridad $U_m$	275 V

Rango de utilización superior ( $\leq 3000$  m)

Rango de altura	$> 2000$ m ... 3000 m
Temperatura ambiente (servicio)	-20 °C ... 60 °C
Tensión máxima en materia de seguridad $U_m$	190 V

Rango de utilización superior ( $\leq 4000$  m)

Rango de altura	$> 3000$ m ... 4000 m
Temperatura ambiente (servicio)	-20 °C ... 55 °C
Tensión máxima en materia de seguridad $U_m$	60 V

Rango de utilización superior ( $\leq 5000$  m)

Rango de altura	$> 4000$ m ... 5000 m
Temperatura ambiente (servicio)	-20 °C ... 45 °C
Tensión máxima en materia de seguridad $U_m$	60 V

## Homologaciones

# MACX MCR-UI-UI-UP-SP-NC - Amplif. separación



2811569

<https://www.phoenixcontact.com/cl/productos/2811569>

## CE

Certificado	Conformidad CE
-------------	----------------

## ATEX

Marcado	Ex II 3 G Ex nA IIC T4 Gc
Certificado	BVS 09 ATEX E 028 X

## UKCA Ex (UKEX)

Marcado	Ex II 3 G Ex nA IIC T4 Gc
Certificado	PxCIF21UKEX2811459X

## IECEX

Marcado	Ex ec IIC T4 Gc
Certificado	IECEX BVS 09.0013X

## CCC / China-Ex

Marcado	Ex ec IIC T4 Gc
Certificado	2021122304114078

## UL, EE. UU. / Canadá

Marcado	UL 61010 Listed
	Class I, Div. 2, Groups A, B, C, D T4
	Class I, Zone 2, Group IIC

## Homologación para la construcción naval

Certificado	DNV GL TAA00000AG
-------------	-------------------

## Safety Integrity Level (SIL, IEC 61508)

Marcado	2
---------	---

## INMETRO

Marcado	Ex ec IIC T4 Gc
Certificado	DNV 21.0125 X

## EAC Ex

Marcado	Ex ec IIC T4 Gc
Certificado	BY/112 02.01 TP012 103.01 00078

## Datos DNV GL

Temperature	B
Humidity	B
Vibración	A
EMC	B
Enclosure	Required protection according to the Rules shall be provided upon installation on board

## Datos CEM

Resistencia a interferencias	EN 61000-6-2
------------------------------	--------------

Observación	Durante las interferencias pueden producirse ligeras desviaciones.
Compatibilidad electromagnética	Conformidad con la directiva CEM
Emisión de interferencias	EN 61000-6-4

## Campo electromagnético AF

Denominación	Campo electromagnético HF
Normas/especificaciones	EN 61000-4-3
Desviación típica del valor final del margen de medición	1,9 %

## Transitorios rápidos (Burst)

Denominación	Averías transitorias rápidas (ráfaga)
Normas/especificaciones	EN 61000-4-4
Desviación típica del valor final del margen de medición	2 %

## Perturbaciones conducidas

Denominación	Magnitudes perturbadoras conducidas
Normas/especificaciones	EN 61000-4-6
Desviación típica del valor final del margen de medición	4,6 %

## Normas y especificaciones

## GB Standard

Normas/especificaciones	GB/T 3836.1
	GB/T 3836.3

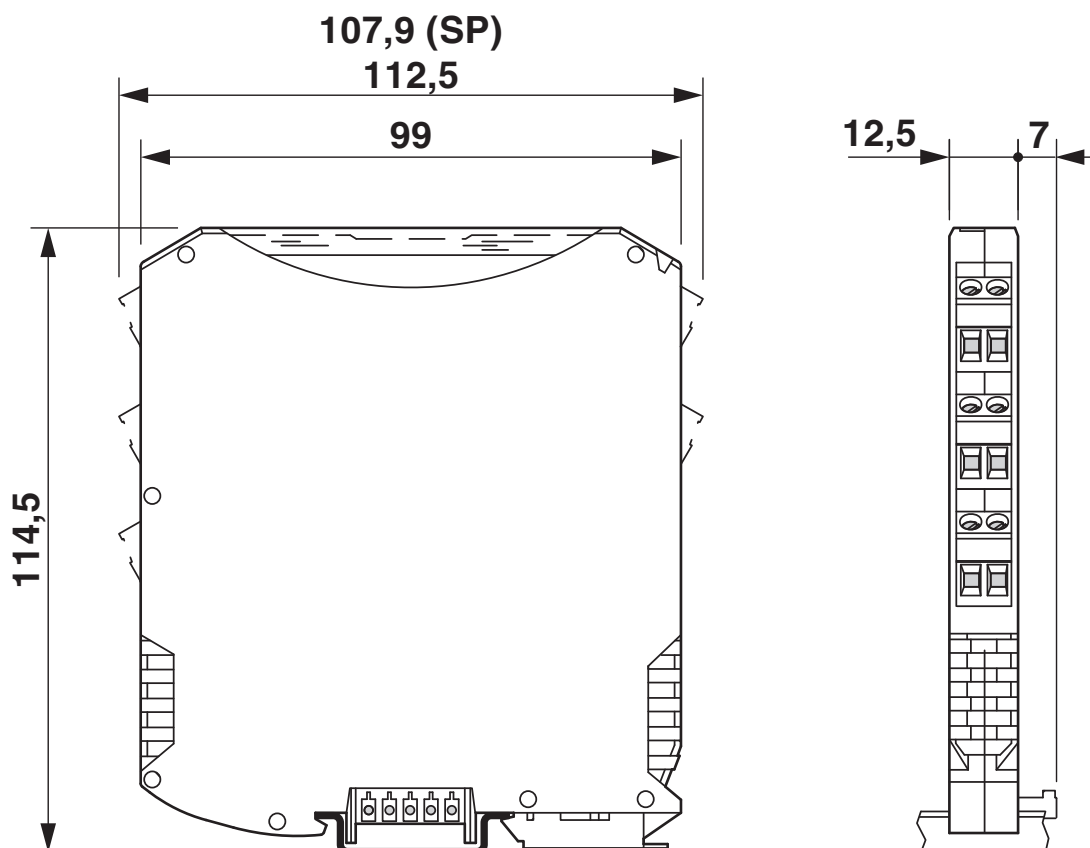
## Montaje

Tipo de montaje	Montaje sobre carril DIN
Posición para el montaje	discrecional

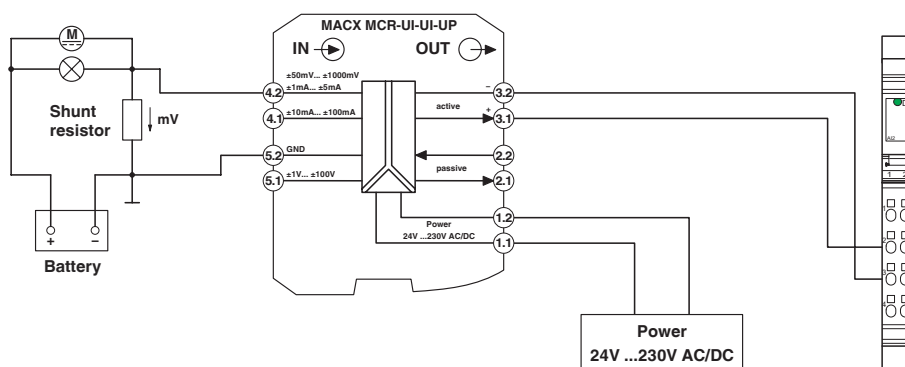


## Dibujos

Esquema de dimensiones

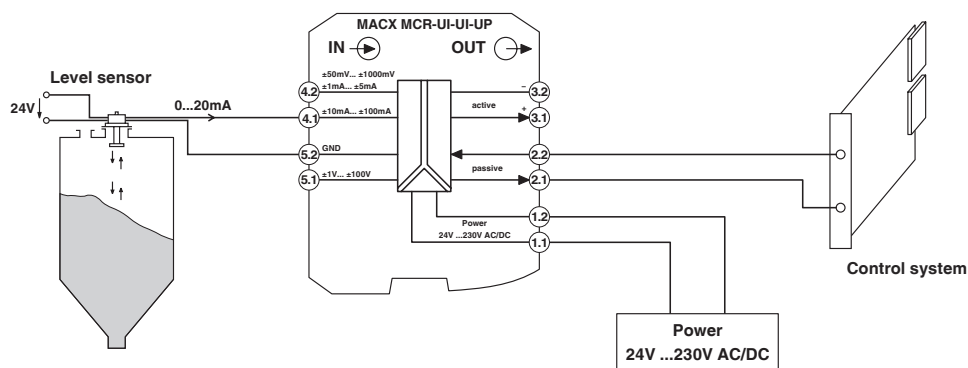


Dibujo de aplicación



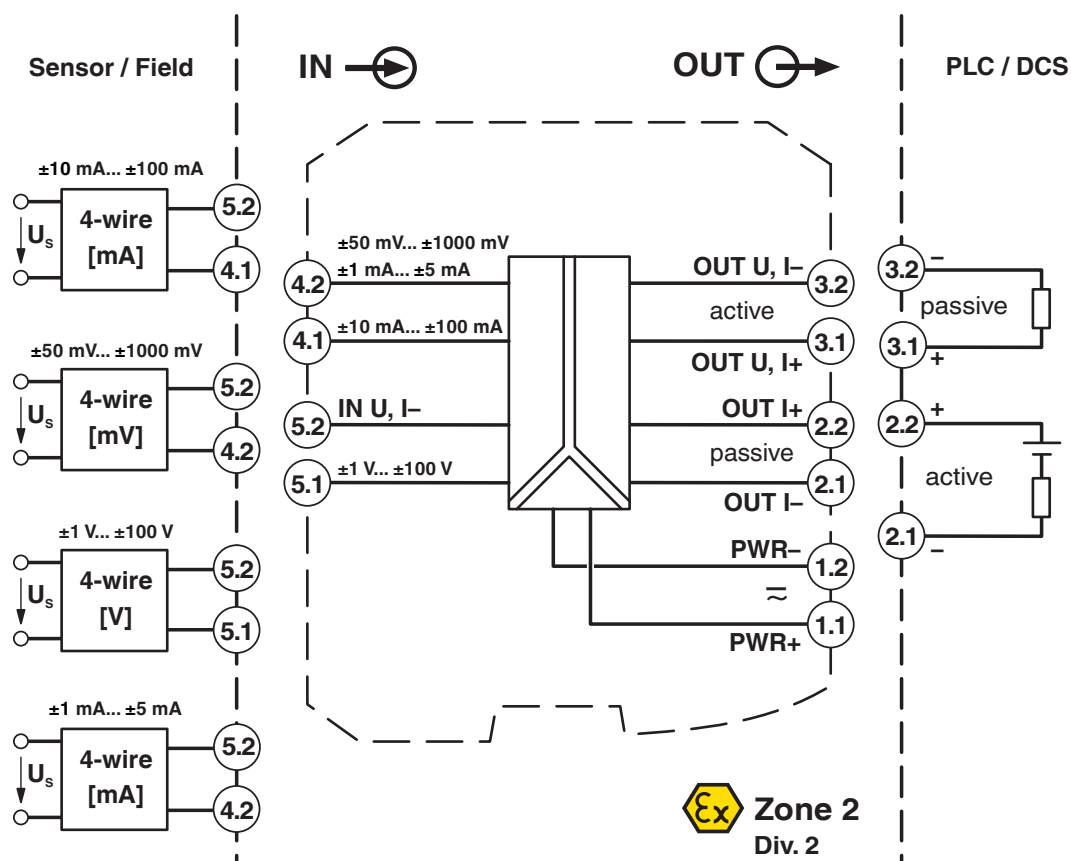
Medición de shunt y módulo Inline con canales de entradas analógicas dentro de una estación Inline (tarjeta de entradas pasiva)

Dibujo de aplicación




Medición del nivel de llenado con bornes de entrada analógicos (tarjeta de entradas activa)

Esquema de conjunto



## Homologaciones

 To download certificates, visit the product detail page: <https://www.phoenixcontact.com/cl/productos/2811569>



**DNV GL**

ID de homologación: TAA00000AG



**UL Listed**

ID de homologación: E330267



**cUL Listed**

ID de homologación: E330267

**Functional Safety**

ID de homologación: BVS Pb 02/09



**EAC Ex**

ID de homologación: TP012 103.01 00078



**cUL Listed**

ID de homologación: E199827



**UL Listed**

ID de homologación: FILE E 199827



**IECEx**

ID de homologación: IECEx BVS 09.0013X



**ATEX**

ID de homologación: BVS 09 ATEX E 028 X

**INMETRO**

ID de homologación: DNV 21.0125 X



**CCC**

ID de homologación: 2021122304114078

cULus Listed

cULus Listed

## Clasificaciones

### ECLASS

ECLASS-11.0	27210120
ECLASS-12.0	27210120
ECLASS-13.0	27210120

### ETIM

ETIM 9.0	EC002653
----------	----------

### UNSPSC

UNSPSC 21.0	39121000
-------------	----------

## Environmental product compliance

## EU RoHS

Cumple los requisitos de la Directiva RoHS	Sí
excepciones, si fueran conocida	6(c), 7(a), 7(c)-I

## China RoHS

Environment friendly use period (EFUP)	EFUP-50
	Encontrará una tabla de declaración RoHS de China relativa al artículo en la zona de descargas del artículo correspondiente, en el apartado "Declaración del fabricante". No se emite ninguna tabla de declaración RoHS de China ni se requiere en ninguno de los artículos con EFUP-E.

## EU REACH SVHC

Indicación acerca de la sustancia candidata según REACH (n.º CAS)	Lead(n.º CAS: 7439-92-1)
	6,6'-di-tert-butyl-2,2'-methylenedi-p-cresol(n.º CAS: 119-47-1)
SCIP	8a57274a-5821-4a06-8052-8e2257a6bce5

# MACX MCR-UI-UI-UP-SP-NC - Amplif. separación



2811569

<https://www.phoenixcontact.com/cl/productos/2811569>

## Accesorios

### MCR-DP - Placa separadora

1430594

<https://www.phoenixcontact.com/cl/productos/1430594>



La placa separadora sirve para mantener los tramos de separación Ex i en caso de que en el carril DIN se alineen equipos Ex i y no Ex i.

---

### MPS-IH WH - Casquillo aislante

0201663

<https://www.phoenixcontact.com/cl/productos/0201663>

Casquillo aislante, color: blanco



# MACX MCR-UI-UI-UP-SP-NC - Amplif. separación

2811569

<https://www.phoenixcontact.com/cl/productos/2811569>



## MPS-IH RD - Casquillo aislante

0201676

<https://www.phoenixcontact.com/cl/productos/0201676>

Casquillo aislante, color: rojo



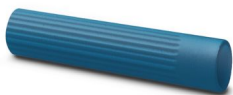
---

## MPS-IH BU - Casquillo aislante

0201689

<https://www.phoenixcontact.com/cl/productos/0201689>

Casquillo aislante, color: azul





# MACX MCR-UI-UI-UP-SP-NC - Amplif. separación

2811569

<https://www.phoenixcontact.com/cl/productos/2811569>



## MPS-IH YE - Casquillo aislante

0201692

<https://www.phoenixcontact.com/cl/productos/0201692>

Casquillo aislante, color: amarillo



---

## MPS-IH GN - Casquillo aislante

0201702

<https://www.phoenixcontact.com/cl/productos/0201702>

Casquillo aislante, color: verde



# MACX MCR-UI-UI-UP-SP-NC - Amplif. separación

2811569

<https://www.phoenixcontact.com/cl/productos/2811569>



## MPS-IH GY - Casquillo aislante

0201728

<https://www.phoenixcontact.com/cl/productos/0201728>

Casquillo aislante, color: gris



---

## MPS-IH BK - Casquillo aislante

0201731

<https://www.phoenixcontact.com/cl/productos/0201731>

Casquillo aislante, color: negro



# MACX MCR-UI-UI-UP-SP-NC - Amplif. separación

2811569

<https://www.phoenixcontact.com/cl/productos/2811569>



## MPS-MT - Clavija de pruebas

0201744

<https://www.phoenixcontact.com/cl/productos/0201744>



Clavija de pruebas, con conexión por soldadura hasta sección de cable de 1 mm<sup>2</sup>, número de polos: 1, color: gris

---

## UC-EMLP (11X9) - Marcador de plástico

0819291

<https://www.phoenixcontact.com/cl/productos/0819291>



Marcador de plástico, Estera, blanco, sin rotular, rotulable con: BLUEMARK ID COLOR, BLUEMARK ID, BLUEMARK CLED, PLOTMARK, CMS-P1-PLOTTER, clase de montaje: pegado, Número de índices individuales: 10, altura del campo de texto: 9 mm, anchura del campo de texto: 11 mm

# MACX MCR-UI-UI-UP-SP-NC - Amplif. separación



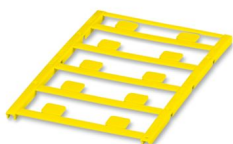
2811569

<https://www.phoenixcontact.com/cl/productos/2811569>

## UC-EMLP (11X9) YE - Marcador de plástico

0822602

<https://www.phoenixcontact.com/cl/productos/0822602>



Marcador de plástico, Estera, amarillo, sin rotular, rotulable con: BLUEMARK ID COLOR, BLUEMARK ID, BLUEMARK CLED, PLOTMARK, CMS-P1-PLOTTER, clase de montaje: pegado, Número de índices individuales: 10, altura del campo de texto: 9 mm, anchura del campo de texto: 11 mm

---

## UC-EMLP (11X9) CUS - Marcador de plástico

0824547

<https://www.phoenixcontact.com/cl/productos/0824547>



Marcador de plástico, disponible: por esteras, blanco, rotulado según las indicaciones del cliente, clase de montaje: pegado

# MACX MCR-UI-UI-UP-SP-NC - Amplif. separación



2811569

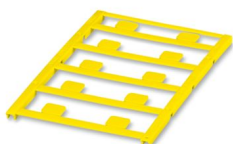
<https://www.phoenixcontact.com/cl/productos/2811569>

## UC-EMLP (11X9) YE CUS - Marcador de plástico

0824548

<https://www.phoenixcontact.com/cl/productos/0824548>

Marcador de plástico, disponible: por esteras, amarillo, rotulado según las indicaciones del cliente, clase de montaje: pegado



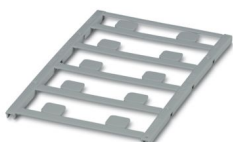
---

## UC-EMLP (11X9) SR - Marcador de plástico

0828094

<https://www.phoenixcontact.com/cl/productos/0828094>

Marcador de plástico, Estera, plata, sin rotular, rotulable con: BLUEMARK ID COLOR, BLUEMARK ID, BLUEMARK CLED, PLOTMARK, CMS-P1-PLOTTER, clase de montaje: pegado, Número de índices individuales: 10, altura del campo de texto: 9 mm, anchura del campo de texto: 11 mm



# MACX MCR-UI-UI-UP-SP-NC - Amplif. separación

2811569

<https://www.phoenixcontact.com/cl/productos/2811569>



## UC-EMLP (11X9) SR CUS - Marcador de plástico

0828098

<https://www.phoenixcontact.com/cl/productos/0828098>



Marcador de plástico, disponible: por esteras, plata, rotulado según las indicaciones del cliente, clase de montaje: pegado, Número de índices individuales: 10

---

## US-EMLP (11X9) - Marcador de plástico

0828789

<https://www.phoenixcontact.com/cl/productos/0828789>



Marcador de plástico, Tarjeta, blanco, sin rotular, rotulable con: BLUEMARK ID COLOR, BLUEMARK ID, THERMOMARK PRIME, THERMOMARK CARD 2.0, THERMOMARK CARD, clase de montaje: pegado, Número de índices individuales: 135, altura del campo de texto: 9 mm, anchura del campo de texto: 11 mm

# MACX MCR-UI-UI-UP-SP-NC - Amplif. separación



2811569

<https://www.phoenixcontact.com/cl/productos/2811569>

## US-EMLP (11X9) YE - Marcador de plástico

0828871

<https://www.phoenixcontact.com/cl/productos/0828871>



Marcador de plástico, Tarjeta, amarillo, sin rotular, rotulable con: BLUEMARK ID COLOR, BLUEMARK ID, THERMOMARK PRIME, THERMOMARK CARD 2.0, THERMOMARK CARD, clase de montaje: pegado, Número de índices individuales: 135, altura del campo de texto: 9 mm, anchura del campo de texto: 11 mm

---

## US-EMLP (11X9) SR - Marcador de plástico

0828872

<https://www.phoenixcontact.com/cl/productos/0828872>



Marcador de plástico, Tarjeta, plata, sin rotular, rotulable con: BLUEMARK ID COLOR, BLUEMARK ID, THERMOMARK PRIME, THERMOMARK CARD 2.0, THERMOMARK CARD, clase de montaje: pegado, Número de índices individuales: 135, altura del campo de texto: 9 mm, anchura del campo de texto: 11 mm

# MACX MCR-UI-UI-UP-SP-NC - Amplif. separación



2811569

<https://www.phoenixcontact.com/cl/productos/2811569>

## LS-EMLP (11X9) WH - Marcador de aparatos

0831678

<https://www.phoenixcontact.com/cl/productos/0831678>

Marcador de aparatos, hoja, blanco, sin rotular, rotulable con: TOPMARK NEO, TOPMARK LASER, clase de montaje: pegado, Número de índices individuales: 255, altura del campo de texto: 9 mm, anchura del campo de texto: 11 mm



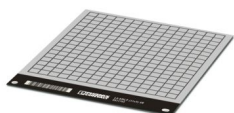
---

## LS-EMLP (11X9) SR - Marcador de aparatos

0831705

<https://www.phoenixcontact.com/cl/productos/0831705>

Marcador de aparatos, hoja, plata, sin rotular, rotulable con: TOPMARK NEO, TOPMARK LASER, clase de montaje: pegado, Número de índices individuales: 255, altura del campo de texto: 9 mm, anchura del campo de texto: 11 mm





## MACX MCR-UI-UI-UP-SP-NC - Amplif. separación

2811569

<https://www.phoenixcontact.com/cl/productos/2811569>

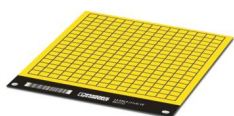


## LS-EMLP (11X9) YE - Marcador de aparatos

0831732

<https://www.phoenixcontact.com/cl/productos/0831732>

Marcador de aparatos, hoja, amarillo, sin rotular, rotulable con: TOPMARK NEO, TOPMARK LASER, clase de montaje: pegado, Número de índices individuales: 255, altura del campo de texto: 9 mm, anchura del campo de texto: 11 mm



---

## MACX MCR-PTB - Módulo de alimentación y módulo de mensaje de error

2865625

<https://www.phoenixcontact.com/cl/productos/2865625>



Módulo de alimentación y de señalización de errores con conexión por tornillo, conector de bus para carril correspondiente ME 17,5 TBUS 1,5/5-ST-3,81 GY incluido

## MACX MCR-UI-UI-UP-SP-NC - Amplif. separación

2811569

<https://www.phoenixcontact.com/cl/productos/2811569>



## MACX MCR-PTB-SP - Módulo de alimentación y módulo de mensaje de error

2924184

<https://www.phoenixcontact.com/cl/productos/2924184>



Módulo de alimentación y de señalización de errores con conexión push-in, conector de bus para carril correspondiente ME 17,5 TBUS 1,5/5-ST-3,81 GY incluido

---

## QUINT4-SYS-PS/1AC/24DC/2.5/SC - Fuente de alimentación

2904614

<https://www.phoenixcontact.com/cl/productos/2904614>



Fuente de alimentación conmutada en primario QUINT POWER, conexión por tornillo, montaje sobre carril DIN, posibilidad de alimentación de equipos a través de los conectores TBUS para carril DIN, pintura de protección, entrada: monofásica, salida: 24 V DC/2,5 A

# MACX MCR-UI-UI-UP-SP-NC - Amplif. separación



2811569

<https://www.phoenixcontact.com/cl/productos/2811569>

## SZS 0,6X3,5 - Destornillador

1205053

<https://www.phoenixcontact.com/cl/productos/1205053>



Herramienta para accionar bornes ST, aislada, también apta como destornillador plano, tamaño: 0,6 x 3,5 x 100 mm, empuñadura de 2 componentes, con protección anti desenrollado

## MACX SET-TVFKC 2-POLE - Juego de conectores

1584383

<https://www.phoenixcontact.com/cl/productos/1584383>



Juego de conectores TVFKC para equipos MACX sin seguridad intrínseca con conectores de 2 polos

Phoenix Contact 2024 © - Todos los derechos reservados

<https://www.phoenixcontact.com>

PHOENIX CONTACT S.A.

Calle Nueva 1661-G

Huechuraba, Santiago

(+56 2) 652-2000

[info@phoenixcontact.cl](mailto:info@phoenixcontact.cl)