

MINI MCR-SL-SHUNT-UI-NC - Amplif. separación



2810780

<https://www.phoenixcontact.com/cl/productos/2810780>

Tenga en cuenta que los datos mostrados en este documento PDF se generaron a partir de nuestro catálogo online. Por favor, encontrará todos los datos en la documentación del usuario. Prevalecen nuestras condiciones generales de uso para descargas.



Amplificador de separación de 3 vías MCR, con entrada/salida configurable, para la separación galvánica y conversión de señales analógicas en el margen mV, tanto unipolar como bipolar con conexión por tornillo, sin preconfigurar

Sus ventajas

- Posibil. aliment. energía a través elemento de pie (TBUS)
- Ideal para conversión señal con mediciones shunt
- Consumo de potencia mínimo
- Amplificador sep. muy compacto para separación galvánica, conversión, amplificación y filtrado señales mV a señales analóg. normalizadas
- Configurable con interruptor DIP hasta 280 combinaciones de señal
- Separación de 3 vías

MINI MCR-SL-SHUNT-UI-NC - Amplif. separación



2810780

<https://www.phoenixcontact.com/cl/productos/2810780>

Datos técnicos

Notas

Restricción de uso

Indicación CEM	CEM: producto de clase A, véase declaración del fabricante en el centro de descargas
----------------	--

Propiedades del artículo

Tipo de producto	Amplificadores de separación
Familia de productos	MINI Analog
Número de canales	1
Configuración	Conmutador DIP

Estado de mantenimiento de datos

Revisión de artículo	10
----------------------	----

Propiedades de aislamiento

Categoría de sobretensión	II
Grado de polución	2

Propiedades eléctricas

Separación galvánica	Aislamiento básico según EN 61010
Separación galvánica entre la entrada y la salida	sí
Frecuencia límite (3 dB)	100 Hz / 30 Hz conmutables
Respuesta gradual (10-90%)	3,5 ms (100 Hz)
Coefficiente de temperatura máximo	< 0,01 %/K
Coefficiente de temperatura típico	< 0,002 %/K
Error de transmisión máximo	≤ 0,2 % < 0,4 % (sin ajuste)

Separación galvánica Entrada/salida/alimentación

Tensión de aislamiento de dimensionamiento	30 V AC
	50 V DC
Tensión de prueba	1,5 kV AC (50 Hz, 60 s)

Alimentación

Tensión nominal de alimentación	24 V DC
Tensión de alimentación	19,2 V DC ... 30 V DC (Para puentear la tensión de alimentación puede utilizarse el conector de bus para carril DIN (ME 6,2 TBUS-2 1,5/5-ST-3,81 GN, código de artículo 2869728), que puede encajarse en el carril DIN de 35 mm según EN 60715)
Absorción de corriente máxima	< 25 mA
Consumo de potencia	< 450 mW (Salida de corriente)

Datos de entrada

Señal: Tensión

MINI MCR-SL-SHUNT-UI-NC - Amplif. separación



2810780

<https://www.phoenixcontact.com/cl/productos/2810780>

Número de entradas	1
Configurable/Programable	Sí, sin configurar
Señal de entrada Tensión	-50 mV ... 50 mV
	-60 mV ... 60 mV
	-75 mV ... 75 mV
	-80 mV ... 80 mV
	-100 mV ... 100 mV
	-120 mV ... 120 mV
	-150 mV ... 150 mV
	-200 mV ... 200 mV
	-240 mV ... 240 mV
	-300 mV ... 300 mV
	-500 mV ... 500 mV
	-600 mV ... 600 mV
	-750 mV ... 750 mV
	-800 mV ... 800 mV
	-1 V ... 1 V
	-1,2 V ... 1,2 V
	-1,5 V ... 1,5 V
	-2 V ... 2 V
	-2,4 V ... 2,4 V
	-3 V ... 3 V
	0 mV ... 50 mV (Otros márgenes configurables, véase tabla)
	0 mV ... 60 mV
	0 mV ... 75 mV
	0 mV ... 80 mV
	0 mV ... 100 mV
	0 mV ... 120 mV
	0 mV ... 150 mV
	0 mV ... 200 mV
	0 mV ... 240 mV
	0 mV ... 300 mV
	0 mV ... 500 mV
	0 mV ... 600 mV
	0 mV ... 750 mV
	0 mV ... 800 mV
	0 V ... 1 V
	0 V ... 1,2 V
	0 V ... 1,5 V
	0 V ... 2 V
	0 V ... 2,4 V
	0 V ... 3 V
Señal de entrada Tensión máxima	aprox. 3 V DC
Resistencia de entrada Entrada de tensión	aprox. 10 kΩ

MINI MCR-SL-SHUNT-UI-NC - Amplif. separación



2810780
<https://www.phoenixcontact.com/cl/productos/2810780>

Datos de salida

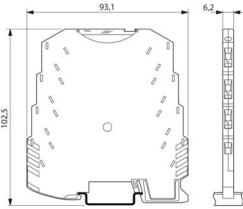
Señal: Tensión/corriente

Número de salidas	1
Configurable/Programable	Sí, sin configurar
Señal de salida tensión	0 V ... 10 V
	2 V ... 10 V
	0 V ... 5 V
	1 V ... 5 V
	-10 V ... 10 V (La salida bipolar sólo puede utilizarse con señales de entrada bipolares)
	-5 V ... 5 V (La salida bipolar sólo puede utilizarse con señales de entrada bipolares)
Señal de salida corriente	0 mA ... 20 mA
	4 mA ... 20 mA
Carga/Carga de salida Salida de tensión	≥ 10 kΩ
Carga/Carga de salida Salida de corriente	< 500 Ω (con 20 mA)
Ripple	< 20 mV _{PP} (en 500 Ω)
	< 20 mV _{PP} (A 10 kΩ)

Datos de conexión

Tipo de conexión	Conexión por tornillo
Tecnología de conexión	2 conductores
Longitud a desaislar	12 mm
Rosca de tornillo	M3
Sección de conductor rígido	0,2 mm² ... 2,5 mm²
Sección de conductor flexible	0,2 mm² ... 2,5 mm²
Sección de conductor AWG	26 ... 12

Dimensiones

Esquema de dimensiones	
Anchura	6,2 mm
Altura	93,1 mm
Profundidad	102,5 mm

Datos del material

Color	verde (RAL 6021)
Material carcasa	PBT
Protección contra incendios para vehículos sobre carriles (DIN)	HL 1 - HL 2

MINI MCR-SL-SHUNT-UI-NC - Amplif. separación



2810780

<https://www.phoenixcontact.com/cl/productos/2810780>

EN 45545-2) R22	
Protección contra incendios para vehículos sobre carriles (DIN EN 45545-2) R23	HL 1 - HL 2
Protección contra incendios para vehículos sobre carriles (DIN EN 45545-2) R24	HL 1 - HL 2

Condiciones medioambientales y de vida útil

Condiciones ambientales

Índice de protección	IP20
Temperatura ambiente (servicio)	-20 °C ... 65 °C
Temperatura ambiente (almacenamiento / transporte)	-40 °C ... 85 °C
Altitud	≤ 2000 m
Humedad de aire admisible (servicio)	5 % ... 95 % (sin condensación)

Homologaciones

CE

Certificado	Conformidad CE
-------------	----------------

UKCA

Certificado	De conformidad con UKCA
-------------	-------------------------

UL, EE. UU. / Canadá

Marcado	UL 508 Recognized Class I, Div. 2, Groups A, B, C, D T4
---------	--

Homologación para la construcción naval

Certificado	DNV GL TAA000020N
-------------	-------------------

Datos DNV GL

Temperature	B
Humidity	B
Vibración	B
EMC	A
Enclosure	Required protection according to the Rules shall be provided upon installation on board

Datos CEM

Resistencia a interferencias	EN 61000-6-2
Observación	Durante las interferencias pueden producirse ligeras desviaciones.
Compatibilidad electromagnética	Conformidad con la directiva CEM
Emisión de interferencias	EN 61000-6-4

Descarga de electricidad estática

Normas/especificaciones	EN 61000-4-2
-------------------------	--------------

Descarga de electricidad estática

MINI MCR-SL-SHUNT-UI-NC - Amplif. separación



2810780

<https://www.phoenixcontact.com/cl/productos/2810780>

Observación	Deben tomarse medidas de protección contra una descarga electrostática.
-------------	---

Campo electromagnético AF

Denominación	Campo electromagnético HF
Normas/especificaciones	EN 61000-4-3
Desviación típica del valor final del margen de medición	6 %

Transitorios rápidos (Burst)

Denominación	Averías transitorias rápidas (ráfaga)
Normas/especificaciones	EN 61000-4-4
Desviación típica del valor final del margen de medición	6 %

Sobrecorriente momentánea (surge)

Normas/especificaciones	EN 61000-4-5
-------------------------	--------------

Sobrecorriente momentánea (surge)

Observación	Criterio B
-------------	------------

Perturbaciones conducidas

Denominación	Magnitudes perturbadoras conducidas
Normas/especificaciones	EN 61000-4-6
Desviación típica del valor final del margen de medición	6 %

Normas y especificaciones

Separación galvánica	Aislamiento básico según EN 61010
----------------------	-----------------------------------

Montaje

Tipo de montaje	Montaje sobre carril DIN
Indicaciones de montaje	Para puentear la tensión de alimentación puede utilizarse el conector de bus para carril, el cual puede encajarse en un carril DIN de 35 mm según EN 60715.
Posición para el montaje	discrecional

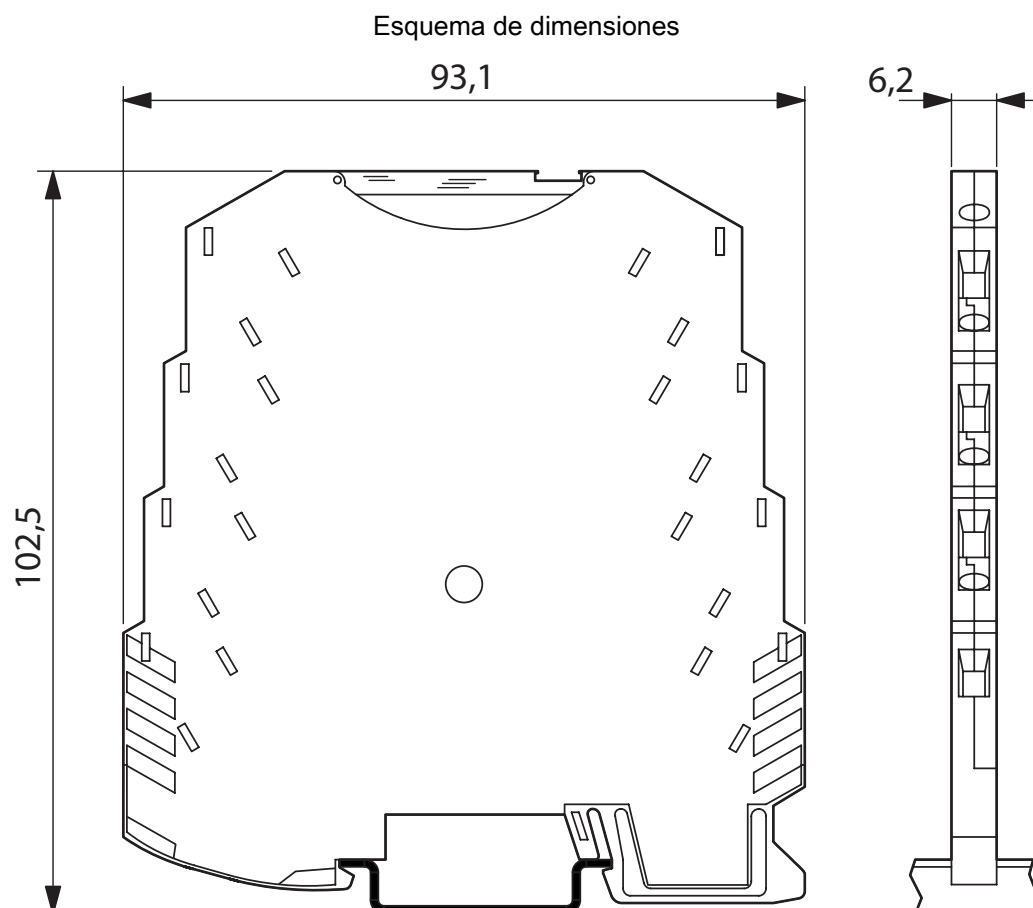
MINI MCR-SL-SHUNT-UI-NC - Amplif. separación

2810780

<https://www.phoenixcontact.com/cl/productos/2810780>



Dibujos

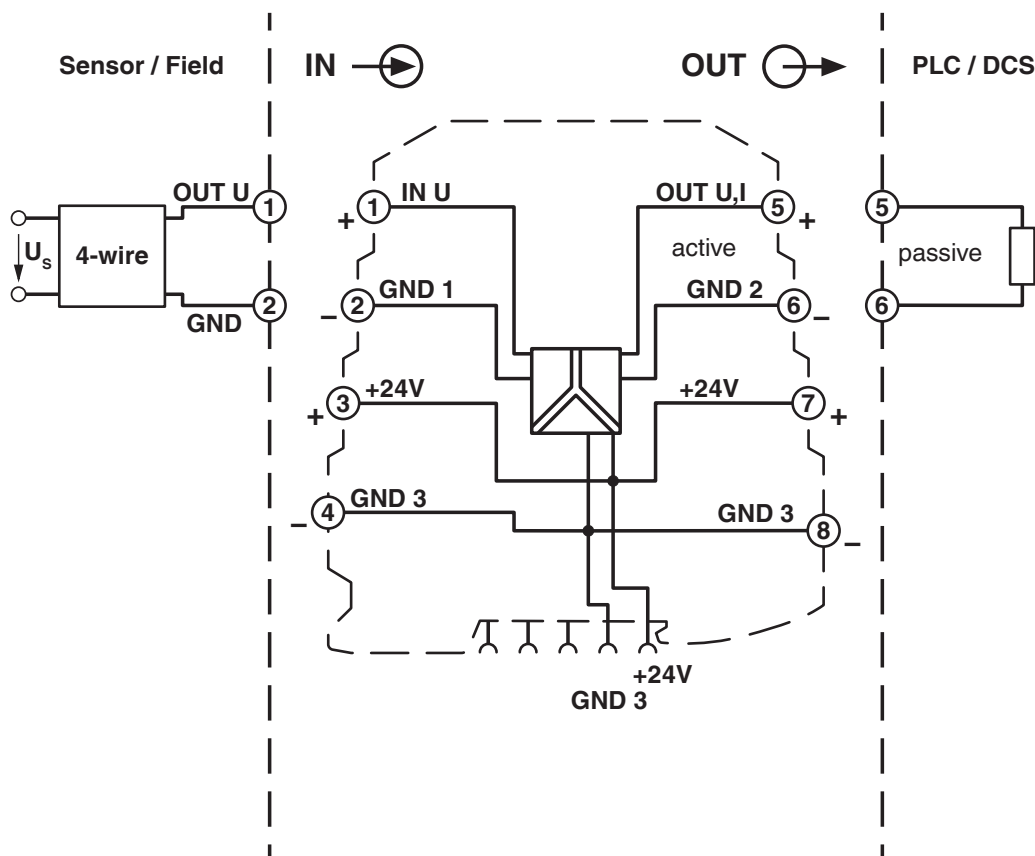


MINI MCR-SL-SHUNT-UI-NC - Amplif. separación

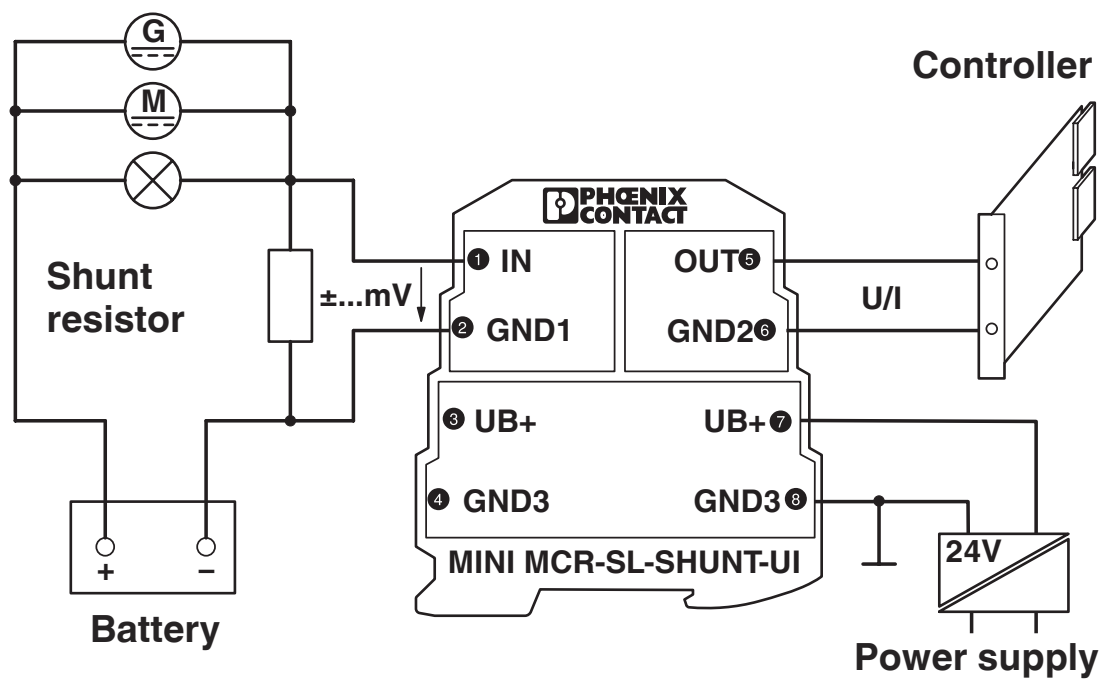
2810780

<https://www.phoenixcontact.com/cl/productos/2810780>

Esquema de conjunto




Dibujo de aplicación




Monitorización de corrientes de carga y descarga

Homologaciones

To download certificates, visit the product detail page: <https://www.phoenixcontact.com/cl/productos/2810780>




cUL Recognized
ID de homologación: E238705




UL Recognized
ID de homologación: E238705

DNV
ID de homologación: TAA000020N



cUL Listed
ID de homologación: E199827



UL Listed
ID de homologación: E199827

cULus Recognized

cULus Listed

MINI MCR-SL-SHUNT-UI-NC - Amplif. separación



2810780

<https://www.phoenixcontact.com/cl/productos/2810780>

Clasificaciones

ECLASS

ECLASS-11.0	27210120
ECLASS-12.0	27210120
ECLASS-13.0	27210120

ETIM

ETIM 9.0	EC002653
----------	----------

UNSPSC

UNSPSC 21.0	39121000
-------------	----------

Environmental product compliance

EU RoHS

Cumple los requisitos de la Directiva RoHS	Sí
excepciones, si fueran conocida	6(c), 7(a), 7(c)-I

China RoHS

Environment friendly use period (EFUP)	EFUP-50
	Encontrará una tabla de declaración RoHS de China relativa al artículo en la zona de descargas del artículo correspondiente, en el apartado "Declaración del fabricante". No se emite ninguna tabla de declaración RoHS de China ni se requiere en ninguno de los artículos con EFUP-E.

EU REACH SVHC

Indicación acerca de la sustancia candidata según REACH (n.º CAS)	Lead(n.º CAS: 7439-92-1)
SCIP	7975b2f4-38e1-460a-af8d-0a3645e9af5f

MINI MCR-SL-SHUNT-UI-NC - Amplif. separación



2810780

<https://www.phoenixcontact.com/cl/productos/2810780>

Accesorios

ME 6,2 TBUS-2 1,5/5-ST-3,81 GY - Conector de bus para carriles

2695439

<https://www.phoenixcontact.com/cl/productos/2695439>

Conector de carril (TBUS), 5 polos, para puentear la tensión de alimentación, encajable en el carril NS 35/... según EN 60715

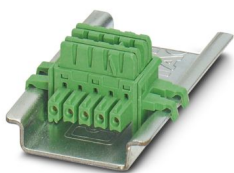


ME 6,2 TBUS-2 1,5/5-ST-3,81 GN - Conector de bus para carriles

2869728

<https://www.phoenixcontact.com/cl/productos/2869728>

Conector para carriles para el montaje en el riel portador. Universal para carcasas TBUS. Contactos dorados, 5 polos



MINI MCR-SL-SHUNT-UI-NC - Amplif. separación



2810780

<https://www.phoenixcontact.com/cl/productos/2810780>

TC-D37SUB-AIO16-M-PS-UNI - Soportes modulares

2902934

<https://www.phoenixcontact.com/cl/productos/2902934>



Termination Carrier universal para conectar 16 amplificadores de separación MINI Analog a tarjetas de entrada/salida digitales o analógicas, a través de conectores enchufables D-SUB, 37 polos (conexión 1:1), con conexión HART-Multiplexer

TC-D37SUB-ADIO16-M-P-UNI - Soportes modulares

2902933

<https://www.phoenixcontact.com/cl/productos/2902933>



Termination Carrier universal para conectar 16 amplificadores de separación MINI Analog a tarjetas de entrada/salida digitales o analógicas, a través de conectores enchufables D-SUB, 37 polos (conexión 1:1)

MINI MCR-SL-SHUNT-UI-NC - Amplif. separación

2810780

<https://www.phoenixcontact.com/cl/productos/2810780>



MINI MCR DKL - Tapa transparente

2308111

<https://www.phoenixcontact.com/cl/productos/2308111>



Tapa transparente giratoria para módulos MINI MCR con posibilidad de rotulación adicional mediante tira de rotulación y tira Zack plana de 6,2 mm

MINI MCR-DKL-LABEL - Placa de rotulación

2810272

<https://www.phoenixcontact.com/cl/productos/2810272>



Etiqueta para la señalización ampliada de módulos MINI MCR en combinación con el MINI MCR-DKL

MINI MCR-SL-SHUNT-UI-NC - Amplif. separación

2810780

<https://www.phoenixcontact.com/cl/productos/2810780>



MINI MCR-SL-PTB - Borne de alimentación

2864134

<https://www.phoenixcontact.com/cl/productos/2864134>



Borne de alimentación MCR p. varios mód. MINI Analog a través de conec. p. carriles, con conec. por tornillo, absorción corriente hasta 2 A máx.

QUINT4-SYS-PS/1AC/24DC/2.5/SC - Fuente de alimentación

2904614

<https://www.phoenixcontact.com/cl/productos/2904614>



Fuente de alimentación conmutada en primario QUINT POWER, conexión por tornillo, montaje sobre carril DIN, posibilidad de alimentación de equipos a través de los conectores TBUS para carril DIN, pintura de protección, entrada: monofásica, salida: 24 V DC/2,5 A

MINI MCR-SL-SHUNT-UI-NC - Amplif. separación



2810780

<https://www.phoenixcontact.com/cl/productos/2810780>

SZS 0,6X3,5 - Destornillador

1205053

<https://www.phoenixcontact.com/cl/productos/1205053>



Herramienta para accionar bornes ST, aislada, también apta como destornillador plano, tamaño: 0,6 x 3,5 x 100 mm, empuñadura de 2 componentes, con protección anti desenrollado

Phoenix Contact 2024 © - Todos los derechos reservados

<https://www.phoenixcontact.com>

PHOENIX CONTACT S.A.

Calle Nueva 1661-G

Huechuraba, Santiago

(+56 2) 652-2000

info@phoenixcontact.cl