

CB TM1 6A M1 P - Interruptores de protección de aparatos termomagnéticos



2800852

<https://www.phoenixcontact.com/cl/productos/2800852>

Tenga en cuenta que los datos mostrados en este documento PDF se generaron a partir de nuestro catálogo online. Por favor, encontrará todos los datos en la documentación del usuario. Prevalecen nuestras condiciones generales de uso para descargas.



Interrup. protec. termomagnéticos, 1 polo, curva caract. activ. M1 (semilente), 1 contacto invertido, conector para elemento base.

Sus ventajas

- Adaptables de forma personalizada gracias a las protecciones enchufables
- Conexión de corrientes de arranque más elevadas mediante la curva característica M1
- Protección enchufable con valor de corriente nominal fijo para la protección frente a modificaciones indeseadas
- Seguridad elevada mediante separación galvánica en caso de fallo

CB TM1 6A M1 P - Interruptores de protección de aparatos termomagnéticos



2800852

<https://www.phoenixcontact.com/cl/productos/2800852>

Datos técnicos

Notas

| | |
|---------------|---|
| Generalidades | Para una instalación en serie, la corriente nominal podrá conducirse solo al 80 % o tiene que sobredimensionarse de modo correspondiente. |
|---------------|---|

Propiedades del artículo

| | |
|----------------------|--|
| Tipo de producto | Interruptores de protección de aparatos, termomagnéticos |
| Familia de productos | CB TM |
| Construcción | Macho |
| Número de polos | 1 |
| Número de canales | 1 |

Estado de mantenimiento de datos

| | |
|----------------------|----|
| Revisión de artículo | 06 |
|----------------------|----|

Propiedades de aislamiento

| | |
|-------------------|---|
| Grado de polución | 2 |
|-------------------|---|

Propiedades eléctricas

| | |
|-----------------|--------------------|
| Tipo de fusible | Fusible automático |
|-----------------|--------------------|

Generalidades

| | |
|---|---|
| Tensión nominal | 50 V DC (IEC 60934) |
| | 50 V DC (UL 1077) |
| | 50 V DC (UL 508 - con zócalo de enchufe) |
| | 240 V AC (Ue conforme a IEC 60934) |
| | 277 V AC (UL 1077) |
| | 277 V AC (UL 508 - con zócalo de enchufe) |
| Tensión asignada de aislamiento U_i | 277 V AC (UL 1077) |
| | 250 V AC (IEC 60934) |
| Corriente asignada I_N | 6 A (IEC 60934) |
| | 6 A AC (Carga inductiva según UL 1077) |
| | 6 A DC (Carga poco inductiva según UL 1077) |
| | 6 A AC (Carga inductiva según UL 508, con zócalo de enchufe) |
| | 6 A DC (Carga poco inductiva según UL 508, con zócalo de enchufe) |
| | |
| Tensión transitoria de dimensionamiento | 2,5 kV (aislamiento reforzado en zona de sujeción) |
| Resistencia de aislamiento R_{iso} | > 100 M Ω (500 VDC) |
| Circuito de corriente auxiliar | 277 V AC / 0,5 A (inducc. mínima) |
| | 277 V AC / 1 A (inducc. mín., 2000 periodicidad de cambio de estado máx.) |
| | 50 V DC / 1 A (inducc. mínima) |

CB TM1 6A M1 P - Interruptores de protección de aparatos termomagnéticos



2800852
<https://www.phoenixcontact.com/cl/productos/2800852>

| | |
|---|--|
| Tipo de accionamiento | Modelo S |
| Tipo de disparo | TM (termomagnético) |
| Grado de disparo | Disparo libre (positivo) |
| Resistencia del equipo | 50 mΩ |
| Fusible previo necesario | 24 A ($I > I_{cn}$) |
| Capacidad de ruptura asignada en cortocircuito I_{cn} | 300 A (240 V AC) 600 A (50 V DC) |
| Capacidad de ruptura en cortocircuito | 1000 A AC (277 V AC) 1000 A DC (50 V DC) |
| Rigidez dieléctrica | 3000 V AC (Rango de accionamiento) 1500 V AC (Circuito principal a auxiliar) 1500 V AC (Circuito principal abierto) 1000 V AC (Circuito auxiliar abierto) |
| Periodicidades de cambio de estado máximas | 6000 (para $1 \times I_n$) |
| Fusible | M1 (semilento) |
| Potencia disipada | 1,8 W (en el servicio nominal por canal) |
| Caída de tensión | 0,29 V (para $1 \times I_n$) |

Contacto auxiliar

| | |
|--|-------|
| Tensión de servicio mínima U_{\min} DC | 10 V |
| Tensión de servicio máxima U_{\max} DC | 240 V |
| Tensión de servicio máxima U_{\max} AC | 240 V |
| Corriente de servicio mínima I_{\min} | 10 mA |
| Corriente de servicio máxima I_{\max} | 1 A |

Datos de conexión

| | |
|------------------|------------|
| Tipo de conexión | enchufable |
| Tipo de conexión | enchufable |

Dimensiones

| | |
|---------------------------------|--|
| Esquema de dimensiones |  |
| Anchura | 12,3 mm |
| Altura | 45 mm |
| Profundidad | 52 mm |
| Anchura del módulo completo | 12,3 mm |
| Altura del módulo completo | 90 mm |
| Profundidad del módulo completo | 77,3 mm |

CB TM1 6A M1 P - Interruptores de protección de aparatos termomagnéticos



2800852

<https://www.phoenixcontact.com/cl/productos/2800852>

Datos del material

| | |
|-------------------------------------|------------------|
| Color | gris (RAL 7042) |
| | negro (RAL 9005) |
| Clase de inflamabilidad según UL 94 | V-0 |
| Grupo material aislante | II |

Propiedades mecánicas

Datos mecánicos

| | |
|-----------------------|----|
| Pared lateral abierta | No |
|-----------------------|----|

Condiciones medioambientales y de vida útil

Condiciones ambientales

| | |
|--|--------------------------------------|
| Índice de protección | IP30 (Rango de accionamiento) |
| Temperatura ambiente (servicio) | -30 °C ... 60 °C |
| Temperatura ambiente (almacenamiento / transporte) | -40 °C ... 80 °C |
| Comprobación de humedad | 240 h, 95 % RH, 40 °C |
| Choques (en servicio) | 30g (Según IEC60068-2-27, prueba Ea) |
| Vibración (en servicio) | 8g (según IEC 60068-2-6, prueba Fc) |

Homologaciones

Homologación UL

| | |
|---------|----------------------------|
| Marcado | UL Listed UL 508 |
| | UL/C-UL Recognized UL 1077 |

CSA

| | |
|---------|------------------------------|
| Marcado | CSA CAN/CSA-C22.2 No. 235-04 |
|---------|------------------------------|

Homologación para la construcción naval

| | |
|---------|--------|
| Marcado | DNV GL |
|---------|--------|

Normas y especificaciones

| | |
|----------------------|----------|
| Normas/disposiciones | EN 60934 |
|----------------------|----------|

Montaje

| | |
|-----------------|---------------------|
| Tipo de montaje | en elemento de base |
|-----------------|---------------------|

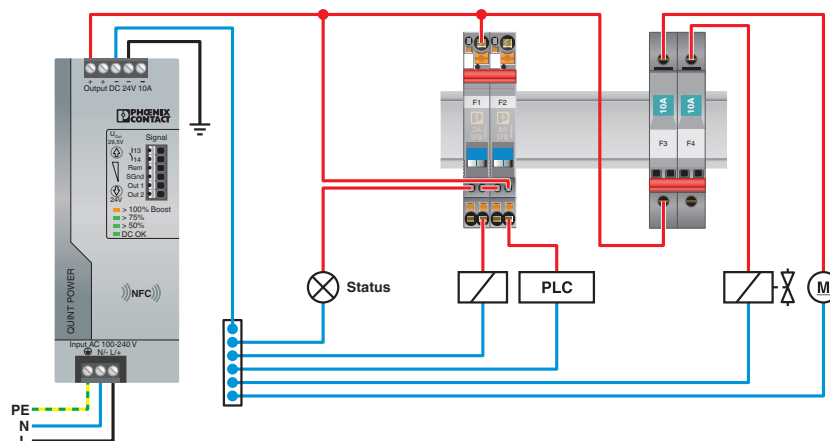
CB TM1 6A M1 P - Interruptores de protección de aparatos termomagnéticos

2800852

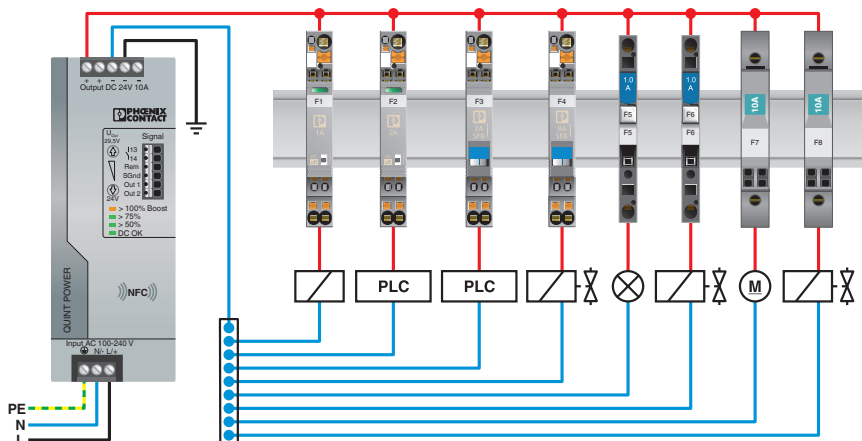
<https://www.phoenixcontact.com/cl/productos/2800852>

Dibujos

Dibujo de aplicación



Dibujo de aplicación

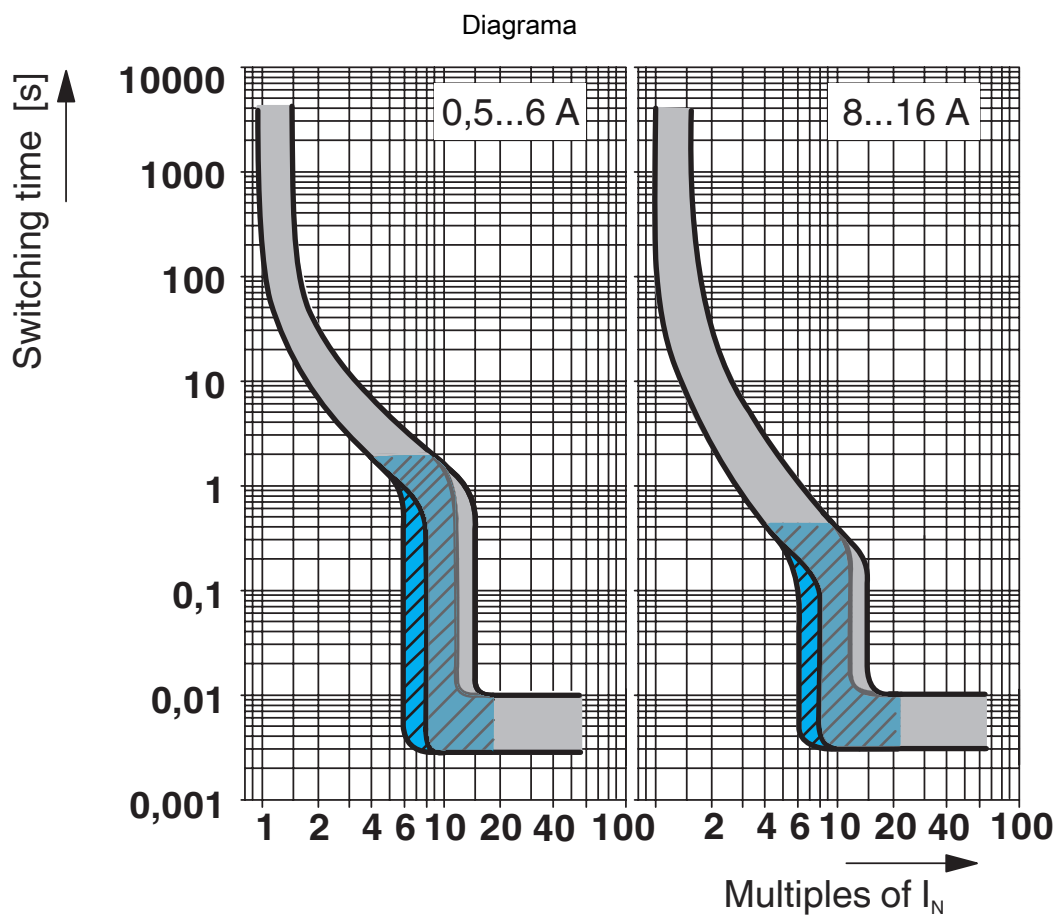


CB TM1 6A M1 P - Interruptores de protección de aparatos termomagnéticos



2800852

<https://www.phoenixcontact.com/cl/productos/2800852>

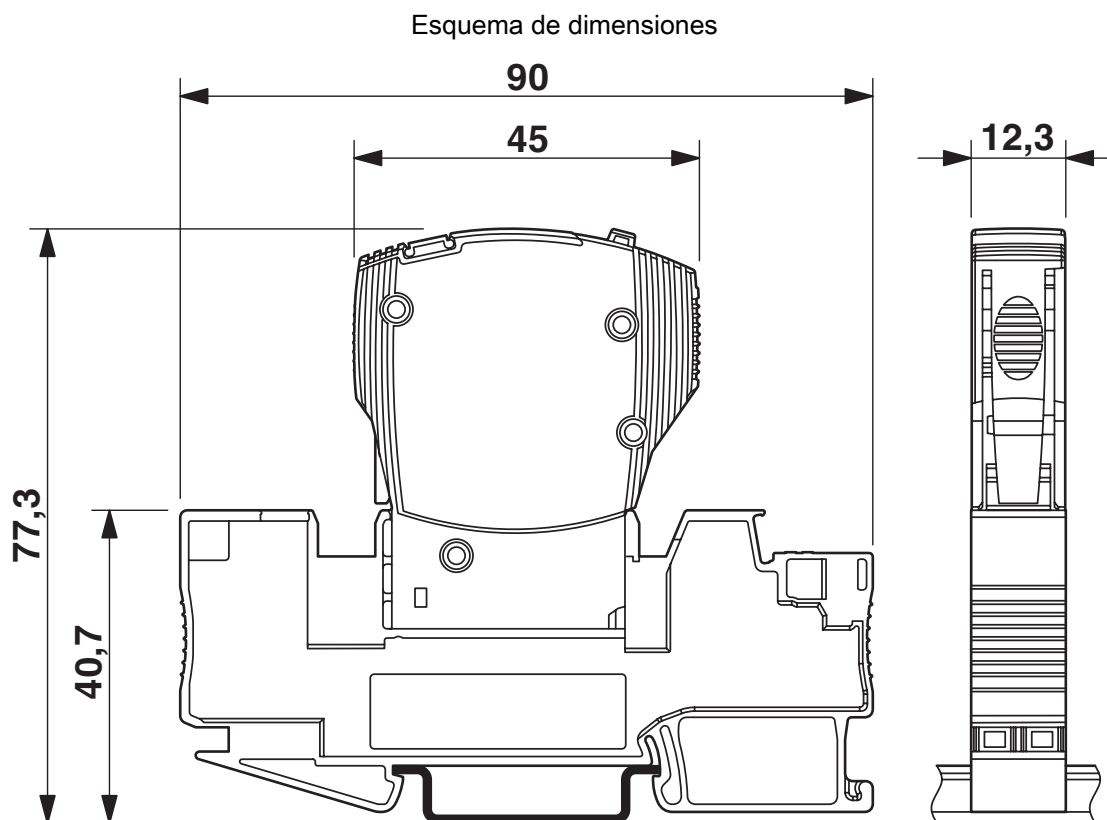


Curva característica de liberación
Gris: campo DC, azul: campo AC

CB TM1 6A M1 P - Interruptores de protección de aparatos termomagnéticos

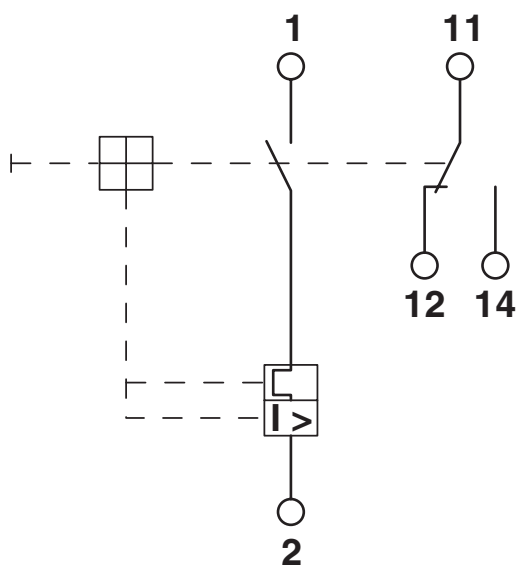
2800852

<https://www.phoenixcontact.com/cl/productos/2800852>



La figura muestra el módulo completo, compuesto por elemento de base y protección enchufable

Diagrama eléctrico



CB TM1 6A M1 P - Interruptores de protección de aparatos termomagnéticos



2800852

<https://www.phoenixcontact.com/cl/productos/2800852>

Homologaciones

📄 To download certificates, visit the product detail page: <https://www.phoenixcontact.com/cl/productos/2800852>



cUL Recognized

ID de homologación: FILE E 140459



UL Recognized

ID de homologación: FILE E 140459



EAC

ID de homologación: EAC-Zulassung



DNV GL

ID de homologación: TAE00003C7



EAC

ID de homologación: RU C-DE.*09.B.00169



VDE Zeichengenehmigung

ID de homologación: 40034683



UL Listed

ID de homologación: FILE E 172140



CCC

ID de homologación: 2019010307158887



CSA

ID de homologación: 2786957



cUL Listed

ID de homologación: FILE E 172140



KC

ID de homologación: SW05012-15001A

CB TM1 6A M1 P - Interruptores de protección de aparatos termomagnéticos



2800852

<https://www.phoenixcontact.com/cl/productos/2800852>

UAE-RoHS
ID de homologación: 22-09-50937

cULus Recognized

cULus Listed

CB TM1 6A M1 P - Interruptores de protección de aparatos termomagnéticos



2800852
<https://www.phoenixcontact.com/cl/productos/2800852>

Clasificaciones

ECLASS

| | |
|-------------|----------|
| ECLASS-11.0 | 27140401 |
| ECLASS-12.0 | 27140401 |
| ECLASS-13.0 | 27140401 |

ETIM

| | |
|----------|----------|
| ETIM 9.0 | EC003538 |
|----------|----------|

UNSPSC

| | |
|-------------|----------|
| UNSPSC 21.0 | 39121400 |
|-------------|----------|

CB TM1 6A M1 P - Interruptores de protección de aparatos termomagnéticos



2800852
<https://www.phoenixcontact.com/cl/productos/2800852>

Environmental product compliance

| | |
|---|--|
| EU RoHS | |
| Cumple los requisitos de la Directiva RoHS | Sí, Ninguna excepción |
| China RoHS | |
| Environment friendly use period (EFUP) | EFUP-E |
| | Ninguna sustancia peligrosa por encima de los valores límite |
| EU REACH SVHC | |
| Indicación acerca de la sustancia candidata según REACH (n.º CAS) | Ninguna sustancia con una fracción de masa superior a 0,1 % |

CB TM1 6A M1 P - Interruptores de protección de aparatos termomagnéticos



2800852

<https://www.phoenixcontact.com/cl/productos/2800852>

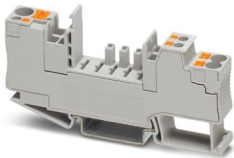
Accesorios necesarios

CB 1/6-2/4 PT-BE - Elemento de base

2800929

<https://www.phoenixcontact.com/cl/productos/2800929>

Elemento de base para interruptor de protección de aparatos CB con técnica de conexión Push-in

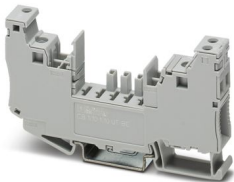


CB 1/10-1/10 UT-BE - Elemento de base

2801305

<https://www.phoenixcontact.com/cl/productos/2801305>

Elemento de base con técnica de conexión por tornillo para interruptor de protección del aparato CB ...



CB TM1 6A M1 P - Interruptores de protección de aparatos termomagnéticos



2800852

<https://www.phoenixcontact.com/cl/productos/2800852>

CB S-BE - Elemento de base

2905067

<https://www.phoenixcontact.com/cl/productos/2905067>



Elemento básico de soldadura para el montaje en placa de circuito impreso para el alojamiento de interruptores de protección de dispositivos CB TM... o CB E...

Accesorios

ZBF 12:UNBEDRUCKT - Tira de cinta Zack plana

0809735

<https://www.phoenixcontact.com/cl/productos/0809735>



Tira de cinta Zack plana, Tiras, blanco, sin rotular, rotulable con: PLOTMARK, CMS-P1-PLOTTER, clase de montaje: enclavar, para ancho de borne: 12 mm, Número de índices individuales: 5, altura del campo de texto: 12,15 mm, anchura del campo de texto: 5,15 mm

CB TM1 6A M1 P - Interruptores de protección de aparatos termomagnéticos



2800852

<https://www.phoenixcontact.com/cl/productos/2800852>

ZBF 12 CUS - Tira de cinta Zack plana

0825018

<https://www.phoenixcontact.com/cl/productos/0825018>



Tira de cinta Zack plana, disponible: Tiras, blanco, rotulado según las indicaciones del cliente, clase de montaje: encajar en ranura para índice plana, para ancho de borne: 12 mm, Número de índices individuales: 5

Phoenix Contact 2024 © - Todos los derechos reservados
<https://www.phoenixcontact.com>

PHOENIX CONTACT S.A.
Calle Nueva 1661-G
Huechuraba, Santiago
(+56 2) 652-2000
info@phoenixcontact.cl