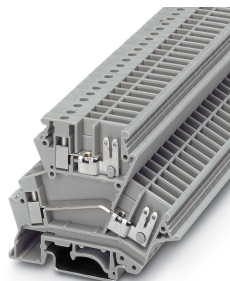


Borne de paso - UKK 4-FS - 2770561


Tenga en cuenta que los datos indicados aquí proceden del catálogo en línea. Los datos completos se encuentran en la documentación del usuario. Son válidas las condiciones generales de uso de las descargas por Internet.
(<http://phoenixcontact.es/download>)



Borne de paso, tipo de conexión: Conexión por tornillo, Conexión de enchufe plano, sección: 0,2 mm² - 4 mm², AWG: 24 - 12, anchura: 6,2 mm, color: gris, montaje: NS 35/7,5, NS 35/15, NS 32

RoHS

Datos mercantiles

Unidad de embalaje	50 pcs
EAN	 4 017918 067977
EAN	4017918067977
Peso por unidad (sin incluir el embalaje)	14,710 g
Número de tarifa arancelaria	85369010
País de origen	Polonia

Datos técnicos

Generalidades

Número de pisos	2
Número de conexiones	6
Sección nominal	4 mm ²
Color	gris
Aislamiento	PA
Clase de combustibilidad según UL 94	V2
Tensión transitoria de dimensionamiento	6 kV
Grado de polución	3
Categoría de sobretensiones	III
Grupo material aislante	I
Potencia disipada máxima con condición nominal	1,02 W (al conectar varios pisos se reproduce el valor)
Tipo de conexión	Conexión por tornillo
Corriente de carga máxima	20 A (con una sección de conductor de 4 mm ²)
Corriente nominal I _N	20 A

Borne de paso - UKK 4-FS - 2770561

Datos técnicos

Generalidades

Tensión nominal U_N	400 V
Tipo de conexión	Conexión de enchufe plano
Pared lateral abierta	Sí

Dimensiones

Anchura	6,2 mm
Longitud	72 mm
Altura NS 35/7,5	59 mm
Altura NS 35/15	66,5 mm
Altura NS 32	64 mm
Ancho de tapa	1,5 mm

Datos de conexión

Tipo de conexión	Conexión por tornillo
Rosca de tornillo	M3
Par de apriete mín.	0,6 Nm
Par de apriete máx.	0,8 Nm
Longitud a desaislar	8 mm
Sección de conductor rígido mín.	0,2 mm ²
Sección de conductor rígido máx.	4 mm ²
Sección de conductor AWG mín.	24
Sección de conductor AWG máx.	12
Sección de conductor flexible mín.	0,2 mm ²
Sección de conductor flexible máx.	4 mm ²
Sección del conductor flexible AWG mín.	24
Sección del conductor flexible AWG máx.	12
Sección de conductor flexible con puntera, sin manguito de plástico mín.	0,25 mm ²
Sección de conductor flexible con puntera, sin manguito de plástico máx.	4 mm ²
Sección de conductor flexible con puntera, con manguito de plástico mín.	0,25 mm ²
Sección de conductor flexible con puntera, con manguito de plástico máx.	2,5 mm ²
Sección con peine puenteador rígido máx.	4 mm ²
Sección con peine puenteador flexible máx.	2,5 mm ²
2 conductores con la misma sección, rígidos mín.	0,2 mm ²
2 conductores con la misma sección, rígidos máx.	1 mm ²
2 conductores con la misma sección, flexibles mín.	0,2 mm ²
2 conductores con la misma sección, flexibles máx.	1,5 mm ²
2 conductores con la misma sección flexibles con puntera sin manguito de plástico mín.	0,25 mm ²
2 conductores con la misma sección flexibles con puntera sin manguito de plástico máx.	1,5 mm ²

Borne de paso - UKK 4-FS - 2770561

Datos técnicos

Datos de conexión

2 conductores con la misma sección flexibles con puntera TWIN con manguito de plástico mín.	0,5 mm²
2 conductores con la misma sección flexibles con puntera TWIN con manguito de plástico máx.	1,5 mm²
Calibre macho	A4
Tipo de conexión	Conexión de enchufe plano

Condiciones ambientales

Temperatura de servicio	-60 °C ... 105 °C (Temperatura de servicio momentánea máx.: 125 °C)
Temperatura ambiente (almacenamiento / transporte)	-25 °C ... 60 °C (durante poco tiempo, no más de 24 h, de -60 °C a +70 °C)
Humedad de aire admisible (almacenamiento / transporte)	30 % ... 70 %
Temperatura ambiente (montaje)	-5 °C ... 70 °C
Temperatura ambiente (accionamiento)	-5 °C ... 70 °C

Normas y especificaciones

Conexión según norma	UL
Clase de combustibilidad según UL 94	V2

Environmental Product Compliance

China RoHS	Espacio de tiempo para el uso previsto (EFUP): 50 años
	Encontrará información sobre las sustancias peligrosas en la declaración del fabricante en la pestaña "Descargas"

Dibujos

Diagrama eléctrico



Clasificaciones

eCl@ss

eCl@ss 10.0.1	27141120
eCl@ss 11.0	27141120
eCl@ss 4.0	27141100
eCl@ss 4.1	27141100
eCl@ss 5.0	27141100
eCl@ss 5.1	27141100
eCl@ss 6.0	27141100
eCl@ss 7.0	27141120
eCl@ss 9.0	27141120

ETIM

ETIM 2.0	EC000897
----------	----------

Borne de paso - UKK 4-FS - 2770561

Clasificaciones

ETIM

ETIM 3.0	EC000897
ETIM 4.0	EC000897
ETIM 5.0	EC000897
ETIM 6.0	EC000897
ETIM 7.0	EC000897

UNSPSC

UNSPSC 6.01	30211811
UNSPSC 7.0901	39121410
UNSPSC 11	39121410
UNSPSC 12.01	39121410
UNSPSC 13.2	39121410
UNSPSC 18.0	39121410
UNSPSC 19.0	39121410
UNSPSC 20.0	39121410
UNSPSC 21.0	39121410

Homologaciones


Homologaciones


Homologaciones

UL Recognized / EAC / EAC

Homologaciones Ex

Detalles de homologaciones

UL Recognized		http://database.ul.com/cgi-bin/XYV/template/LISEXT/1FRAME/index.htm	FILE E 60425
Tensión nominal UN	300 V		
Corriente nominal IN	20 A		
mm²/AWG/kcmil	30-10		

EAC		RU C- DE.A*30.B.01742
-----	---	--------------------------

Borne de paso - UKK 4-FS - 2770561

Homologaciones

EAC



RU C-
DE.BL08.B.00541

Accesorios

Accesorios

Carril

Carril simétrico perforado - NS 32 PERF 2000MM - 1201002



Carril simétrico perforado, Perfil G, anchura: 32 mm, altura: 15 mm, según EN 60715, material: Acero, galvanizado, pasivado de capa gruesa, longitud: 2000 mm, color: plata

Carril simétrico sin perforar - NS 32 UNPERF 2000MM - 1201015



Carril simétrico sin perforar, Perfil G, anchura: 32 mm, altura: 15 mm, según EN 60715, material: Acero, galvanizado, pasivado de capa gruesa, longitud: 2000 mm, color: plateado

Carril simétrico perforado - NS 35/ 7,5 PERF 2000MM - 0801733



Carril simétrico perforado, Perfil estándar, anchura: 35 mm, altura: 7,5 mm, según EN 60715, material: Acero, galvanizado, pasivado de capa gruesa, longitud: 2000 mm, color: plata

Carril simétrico sin perforar - NS 35/ 7,5 UNPERF 2000MM - 0801681



Carril simétrico sin perforar, Perfil estándar, anchura: 35 mm, altura: 7,5 mm, según EN 60715, material: Acero, galvanizado, pasivado de capa gruesa, longitud: 2000 mm, color: plateado

Borne de paso - UKK 4-FS - 2770561

Accesorios

Carril simétrico perforado - NS 35/ 7,5 WH PERF 2000MM - 1204119



Carril simétrico perforado, Perfil estándar, anchura: 35 mm, altura: 7,5 mm, según EN 60715, material: Acero, Galvanizado, pasivado blanco, longitud: 2000 mm, color: plateado

Carril simétrico sin perforar - NS 35/ 7,5 WH UNPERF 2000MM - 1204122



Carril simétrico sin perforar, Perfil estándar, anchura: 35 mm, altura: 7,5 mm, según EN 60715, material: Acero, Galvanizado, pasivado blanco, longitud: 2000 mm, color: plateado

Carril simétrico sin perforar - NS 35/ 7,5 AL UNPERF 2000MM - 0801704



Carril simétrico sin perforar, Perfil estándar, anchura: 35 mm, altura: 7,5 mm, según EN 60715, material: Aluminio, sin recubrimiento, longitud: 2000 mm, color: plateado

Carril simétrico perforado - NS 35/ 7,5 ZN PERF 2000MM - 1206421



Carril simétrico perforado, Perfil estándar, anchura: 35 mm, altura: 7,5 mm, según EN 60715, material: Acero, galvanizado, longitud: 2000 mm, color: plateado

Carril simétrico sin perforar - NS 35/ 7,5 ZN UNPERF 2000MM - 1206434



Carril simétrico sin perforar, Perfil estándar, anchura: 35 mm, altura: 7,5 mm, según EN 60715, material: Acero, galvanizado, longitud: 2000 mm, color: plateado

Borne de paso - UKK 4-FS - 2770561

Accesorios

Carril simétrico sin perforar - NS 35/ 7,5 CU UNPERF 2000MM - 0801762



Carril simétrico sin perforar, Perfil estándar, anchura: 35 mm, altura: 7,5 mm, según EN 60715, material: Cobre, sin recubrimiento, longitud: 2000 mm, color: de color cobre

Caperuza final - NS 35/ 7,5 CAP - 1206560



Pieza final-carril, para carril NS 35/7,5

Carril simétrico perforado - NS 35/15 PERF 2000MM - 1201730



Carril simétrico perforado, Perfil estándar, anchura: 35 mm, altura: 15 mm, similar EN 60715, material: Acero, galvanizado, pasivado de capa gruesa, longitud: 2000 mm, color: plateado

Carril simétrico sin perforar - NS 35/15 UNPERF 2000MM - 1201714



Carril simétrico sin perforar, Perfil estándar, anchura: 35 mm, altura: 15 mm, similar EN 60715, material: Acero, galvanizado, pasivado de capa gruesa, longitud: 2000 mm, color: plateado

Carril simétrico perforado - NS 35/15 WH PERF 2000MM - 0806602



Carril simétrico perforado, Perfil estándar, anchura: 35 mm, altura: 15 mm, similar EN 60715, material: Acero, Galvanizado, pasivado blanco, longitud: 2000 mm, color: plateado

Borne de paso - UKK 4-FS - 2770561

Accesorios

Carril simétrico sin perforar - NS 35/15 WH UNPERF 2000MM - 1204135



Carril simétrico sin perforar, Perfil estándar, anchura: 35 mm, altura: 15 mm, similar EN 60715, material: Acero, Galvanizado, pasivado blanco, longitud: 2000 mm, color: plateado

Carril simétrico sin perforar - NS 35/15 AL UNPERF 2000MM - 1201756



Carril simétrico sin perforar, Perfil estándar, anchura: 35 mm, altura: 15 mm, similar EN 60715, material: Aluminio, sin recubrimiento, longitud: 2000 mm, color: plateado

Carril simétrico perforado - NS 35/15 ZN PERF 2000MM - 1206599



Carril simétrico perforado, Perfil estándar, anchura: 35 mm, altura: 15 mm, similar EN 60715, material: Acero, galvanizado, longitud: 2000 mm, color: plateado

Carril simétrico sin perforar - NS 35/15 ZN UNPERF 2000MM - 1206586



Carril simétrico sin perforar, Perfil estándar, anchura: 35 mm, altura: 15 mm, similar EN 60715, material: Acero, galvanizado, longitud: 2000 mm, color: plateado

Carril simétrico sin perforar - NS 35/15 CU UNPERF 2000MM - 1201895



Carril simétrico sin perforar, Perfil estándar, anchura: 35 mm, altura: 15 mm, similar EN 60715, material: Cobre, sin recubrimiento, longitud: 2000 mm, color: de color cobre

Borne de paso - UKK 4-FS - 2770561

Accesorios

Caperuza final - NS 35/15 CAP - 1206573



Pieza final-carril, para carril NS 35/15

Carril simétrico sin perforar - NS 35/15-2,3 UNPERF 2000MM - 1201798



Carril simétrico sin perforar, Perfil estándar 2,3 mm, anchura: 35 mm, altura: 15 mm, según EN 60715, material: Acero, galvanizado, pasivado de capa gruesa, longitud: 2000 mm, color: plateado

Clavija de cortocircuito

Conector de cortocircuito - KSS 6 - 0301547



Conector de cortocircuito, paso: 6 mm, número de polos: 2, color: negro

Conector de cortocircuito - KSS 3- 6 - 0309523



Conector de cortocircuito, paso: 6 mm, número de polos: 3, color: negro

Clavija de pruebas

Clavija reductora - RPS - 0201647



Clavija reductora, color: gris

Conector hembra de pruebas

Borne de paso - UKK 4-FS - 2770561

Accesorios

Hembra roscada - PSBJ 3/13/4 - 0201304



Hembra roscada, color: plateado

Hembra roscada - PSB 3/10/4 - 0601292



Hembra roscada, color: plateado

Conectores

Conectores - C-SCF 1/2,8X0,5 - 3240152



Hembra de enchufe plano, sin aislar, 0,5 ... 1 mm², 2,8 x 0,5

Conectores - C-SCFI 1,5/2,8X0,5 - 3240048



Hembra de enchufe plano, rojo, 0,5 ... 1,5 mm², 2,8 x 0,5

Conectores - C-SCF 1/2,8X0,8 - 3240153



Hembra de enchufe plano, sin aislar, 0,5 ... 1 mm², 2,8 x 0,8

Borne de paso - UKK 4-FS - 2770561

Accesorios

Conectores - C-SCFI 1,5/2,8X0,8 - 3240049



Hembra de enchufe plano, rojo, 0,5 ... 1,5 mm², 2,8 x 0,8

Conectores - C-SCF 1,5/6,3X0,8 - 3240156



Hembra de enchufe plano, sin aislar, 0,5 ... 1,5 mm², 6,3 x 0,8

Conectores - C-SCFI 1,5/6,3X0,8 - 3240052



Hembra de enchufe plano, rojo, 0,5 ... 1,5 mm², 6,3 x 0,8

Conectores - C-SCF 2,5/6,3X0,8 - 3240159



Hembra de enchufe plano, sin aislar, 1,5 ... 2,5 mm², 6,3 x 0,8

Conectores - C-SCFI 2,5/6,3X0,8 - 3240055



Hembra de enchufe plano, azul, 1,5 ... 2,5 mm², 6,3 x 0,8

Borne de paso - UKK 4-FS - 2770561

Accesorios

Conectores - C-SCF 6/6,3X0,8 - 3240160



Hembra de enchufe plano, sin aislar, 4 ... 6 mm², 6,3 x 0,8

Conectores - C-SCFI 6/6,3X0,8 - 3240056



Hembra de enchufe plano, amarilla, 4 ... 6 mm², 6,3 x 0,8

Herramientas para atornillar

Destornillador - SZS 0,6X3,5 - 1205053



Herramienta para accionar bornes ST, aislada, también apta como destornillador plano, tamaño: 0,6 x 3,5 x 100 mm, empuñadura de 2 componentes, con protección anti desenrollado

Letrero de advertencia rotulado

Placa de aviso - WS 5- 6 - 1004403

Placa de aviso, con 2 tornillos de plástico, sobre 5 bornes, paso 6 mm



Placa de aviso - WS 4- 6 - 1004209

Placa de aviso, con 2 tornillos de plástico, sobre 4 bornes, paso 6 mm



Borne de paso - UKK 4-FS - 2770561

Accesorios

Placa de aviso - WS 3- 6 - 1004115



Placa de aviso, con 2 tornillos de plástico, sobre 3 bornes, paso 6 mm

Manguito aislante

Aislador de puentes - IS-K 4 - 1302338



Aislador de puentes, color: gris

Casquillo aislante - PT/FS 2,8 - 1406700



Casquillo aislante, como protección contra contactos casuales, introducir antes de efectuar las conexiones, para hembras de enchufe plano de 2,8 mm

Casquillo aislante - PT/FS 6,3 - 0604707



Casquillo aislante, como protección contra contactos casuales, introducir antes de efectuar las conexiones, para hembras de enchufe plano de 6,3 mm

Marcador de bornes rotulado

Tira Zack - ZB 6 CUS - 0824992



Tira Zack, disponible: Tiras, blanco, rotulado según las indicaciones del cliente, clase de montaje: encajar en ranura para índice alta, para ancho de borne: 6,2 mm, superficie útil: 6,15 x 10,5 mm, Número de índices individuales: 10

Borne de paso - UKK 4-FS - 2770561

Accesorios

Tira Zack - ZB 6,LGS:FORTL.ZAHLEN - 1051016



Tira Zack, Tiras, blanco, rotulado, rotulable con: CMS-P1-PLOTTER, rotulación longitudinal: números correlativos de 1 ... 10, 11 ... 20 etc. hasta 491 ... 500, clase de montaje: encajar en ranura para índice alta, para ancho de borne: 6,2 mm, superficie útil: 6,15 x 10,5 mm, Número de índices individuales: 10

Tira Zack - ZB 6,QR:FORTL.ZAHLEN - 1051029



Tira Zack, Tiras, blanco, rotulado, rotulable con: CMS-P1-PLOTTER, Rotulación transversal: números correlativos de 1 ... 10, 11 ... 20 etc. hasta 491 ... 500, clase de montaje: encajar en ranura para índice alta, para ancho de borne: 6,2 mm, superficie útil: 6,15 x 10,5 mm, Número de índices individuales: 10

Tira Zack - ZB 6,LGS:GLEICHE ZAHLEN - 1051032



Tira Zack, Tiras, blanco, rotulado, rotulable con: CMS-P1-PLOTTER, rotulación longitudinal: Números iguales 1 o 2 etc. hasta 100, clase de montaje: encajar en ranura para índice alta, para ancho de borne: 6,2 mm, superficie útil: 6,15 x 10,5 mm, Número de índices individuales: 10

Marcador para bornes - ZB 6,LGS:L1-N,PE - 1051414



Marcador para bornes, Tiras, blanco, rotulado, rotulable con: CMS-P1-PLOTTER, longitudinal: L1, L2, L3, N, PE, L1, L2, L3, N, PE, clase de montaje: encajar en ranura para índice alta, para ancho de borne: 6,2 mm, superficie útil: 6,15 x 10,5 mm, Número de índices individuales: 10

Marcador para bornes - ZB 6,LGS:U-N - 1051430



Marcador para bornes, Tiras, blanco, rotulado, rotulable con: CMS-P1-PLOTTER, rotulación longitudinal: U, V, W, N, GND, U, V, W, N, GND, clase de montaje: encajar en ranura para índice alta, para ancho de borne: 6,2 mm, superficie útil: 6,15 x 10,5 mm, Número de índices individuales: 10

Borne de paso - UKK 4-FS - 2770561

Accesorios

Marcador para bornes - UC-TM 6 CUS - 0824589



Marcador para bornes, disponible: por esteras, blanco, rotulado según las indicaciones del cliente, clase de montaje: encajar en ranura para índice alta, para ancho de borne: 6,2 mm, superficie útil: 5,6 x 10,5 mm, Número de índices individuales: 80

Marcador para bornes - UCT-TM 6 CUS - 0829602



Marcador para bornes, disponible: por esteras, blanco, rotulado según las indicaciones del cliente, clase de montaje: encajar en ranura para índice alta, para ancho de borne: 6,2 mm, superficie útil: 5,6 x 10,5 mm, Número de índices individuales: 60

Marcador de bornes sin rotular

Tarjeta de tiras - SBS 6:UNBEDRUCKT - 1007222



Tarjeta de tiras, Tarjeta, blanco, sin rotular, rotulable con: Rotulador especial, clase de montaje: encajar en ranura para índice alta, encajar en ranura para índice plana, para ancho de borne: 6 mm, superficie útil: 6 x 6,1 mm, Número de índices individuales: 250

Tira Zack - ZB 6:UNBEDRUCKT - 1051003



Tira Zack, Tiras, blanco, sin rotular, rotulable con: PLOTMARK, CMS-P1-PLOTTER, clase de montaje: encajar en ranura para índice alta, para ancho de borne: 6,2 mm, superficie útil: 6,15 x 10,5 mm, Número de índices individuales: 10

Marcador para bornes - UC-TM 6 - 0818085



Marcador para bornes, Estera, blanco, sin rotular, rotulable con: BLUEMARK ID COLOR, BLUEMARK ID, BLUEMARK CLED, PLOTMARK, CMS-P1-PLOTTER, clase de montaje: encajar en ranura para índice alta, para ancho de borne: 6,2 mm, superficie útil: 5,6 x 10,5 mm, Número de índices individuales: 80

Borne de paso - UKK 4-FS - 2770561

Accesorios

Marcador para bornes - UCT-TM 6 - 0828736



Marcador para bornes, Estera, blanco, sin rotular, rotulable con: TOPMARK NEO, TOPMARK LASER, BLUEMARK ID COLOR, BLUEMARK ID, BLUEMARK CLED, THERMOMARK PRIME, THERMOMARK CARD 2.0, THERMOMARK CARD, clase de montaje: encajar en ranura para índice alta, para ancho de borne: 6,2 mm, superficie útil: 5,6 x 10,5 mm, Número de índices individuales: 60

Peine puenteador

Peine puenteador - EB 3- 6 - 0201142



Peine puenteador, paso: 6,2 mm, número de polos: 3, color: gris

Peine puenteador - EB 2- 6 - 0201155



Peine puenteador, paso: 6,2 mm, número de polos: 2, color: gris

Peine puenteador - EB 10- 6 - 0201139



Peine puenteador, paso: 6,2 mm, número de polos: 10, color: gris

Perfil cobertor

Cobertor - EA 5 - 1024014



Cobertor, anchura: 5 mm, altura: 17,5 mm, material: ABS, longitud: 50 mm, color: transparente

Borne de paso - UKK 4-FS - 2770561

Accesorios

Cobertor - EA 5-WS - 1024085



Cobertores individuales, para cubrir un borne, con impresión negra (flecha-rayo), encajable, color: Transparente/amarillo

Puente

Puente fijo - FB-150 METER - 0201595



Puente transversal, para puenteado fijo de entradas y salidas iguales, de Cu, niquelado, longitud 1 m

Puente de conmutación

Eslabón puenteador - USBRJ 2-7 - 2305538



Eslabón puenteador, número de polos: 2, color: plateado

Eslabón puenteador - USBR 2-7 - 2303239



Eslabón puenteador, paso: 7 mm, número de polos: 2, color: plateado

Puente roscado

Puente - ISSBI 10- 6 - 0301505



Puente, paso: 6 mm, número de polos: 10, color: plateado

Borne de paso - UKK 4-FS - 2770561

Accesorios

Puente - LB 10-6 BU - 0202280



Puente, paso: 6 mm, número de polos: 10, color: azul

Puente - LB 10-6 GY - 0202358



Puente, paso: 6 mm, número de polos: 10, color: gris

Puente - LB 100-6 GY - 0202345



Puente, paso: 6 mm, número de polos: 100, color: gris

Puente - LB 100-6 RD - 0202316



Puente, número de polos: 100, color: rojo

Puente - LB 100-6 BU - 0202303



Puente, número de polos: 100, color: azul

Borne de paso - UKK 4-FS - 2770561

Accesorios

Puente - LB 10-6 RD - 0202293



Puente, paso: 6 mm, número de polos: 10, color: rojo

Puente fijo - FBI 100- 6 - 0201650



Puente fijo, paso: 6,2 mm, número de polos: 100, color: plateado

Puente fijo - FBI 10- 6 - 0203250



Puente fijo, paso: 6,2 mm, número de polos: 10, color: plateado

Puente fijo - FBI 20- 6 - 0201867



Puente fijo, paso: 6,2 mm, número de polos: 20, color: plateado

Soporte final

Soporte final - CLIPFIX 35 - 3022218



Soporte final de montaje rápido, para carril simétrico NS 35/7,5 o carril simétrico NS 35/15, con posibilidad de marcado, ancho: 9,5 mm, color: gris

Borne de paso - UKK 4-FS - 2770561

Accesorios

Soporte final - CLIPFIX 35-5 - 3022276



Soporte final de montaje rápido, para carril simétrico NS 35/7,5 o carril simétrico NS 35/15, con posibilidad de marcado, con posibilidad de aparcamiento para FBS...5, FBS...6, KSS 5, KSS 6, ancho: 5,15 mm, color: gris

Soporte final - E/NS 35 N - 0800886



Soporte final, anchura: 9,5 mm, color: Gris

Soporte final - E/UK - 1201442



Soporte final, anchura: 9,5 mm, altura: 35,3 mm, material: PA, longitud: 50,5 mm, Montaje sobre carril NS 32 o NS 35, color: gris

Soporte final - E/UK 1 - 1201413



Soporte final, para el apoyo final de los bornes de doble piso y de tres pisos, anchura: 10 mm, color: Gris

Tapa final

Tapa final - D-UKK 4 - 2770558



Tapa final, longitud: 72 mm, anchura: 1,5 mm, altura: 59 mm, color: gris