

FL CAT5 FLEX - Cable de instalación

2744830

<https://www.phoenixcontact.com/cl/productos/2744830>



Tenga en cuenta que los datos mostrados en este documento PDF se generaron a partir de nuestro catálogo online. Por favor, encontrará todos los datos en la documentación del usuario. Prevalecen nuestras condiciones generales de uso para descargas.



Por metros, Cable de instalación, Ethernet CAT5 (100 MBit/s), apantallado, PUR sin halógenos, azul agua RAL 5021, 4-conductores (2x2xAWG26/7, SF/UTP), color conductores individuales: blanco/naranja-naranja, blanco/verde-verde, longitud de cable: Libre entrada (1,0 ... 1000,0 m)

Datos comerciales

Código de artículo	2744830
Unidad de embalaje	1 m
Cantidad mínima de pedido	1 m
Nota	Fabricación bajo pedido (sin devolución)
Clave de venta	09
Clave de producto	BF1LEA
Página del catálogo	Página 390 (C-8-2015)
GTIN	4017918600501
Peso por unidad (incluido el embalaje)	40,24 g
Peso por unidad (sin incluir el embalaje)	40,24 g
Número de tarifa arancelaria	85444993
País de origen	DE

FL CAT5 FLEX - Cable de instalación

2744830

<https://www.phoenixcontact.com/cl/productos/2744830>



Datos técnicos

Propiedades del artículo

Tipo de producto	Cable de datos por metros
Tipo de sensor	Ethernet
Número de polos	4

Propiedades eléctricas

Tensión nominal U_N	48 V AC
Medio de transmisión	Cobre

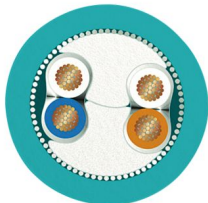
Interfaces

Tipo de señal/categoría	Ethernet CAT5 (IEC 11801), 100 MBit/s
-------------------------	---------------------------------------

Cable/línea

Longitud del cable	Libre entrada (1,0 ... 1000,0 m)
--------------------	----------------------------------

Ethernet [93E]

Esquema de dimensiones	
Peso del cable	43 kg/km
Número de polos	4
Apantallado	sí
Tipo de cable	Ethernet [93E]
Diseño de conductores	2x2xAWG26/7, SF/UTP
Tiempo de tránsito de señales	4,3 ns/m
Velocidad de señales	0,77 c
Construcción del conductor cable de señales	7x 0,16 mm
Línea de señales AWG	26
Sección de línea	2x 2x 0,14 mm²
Diámetro de conductor incl. aislamiento	1 mm -0,2 mm
Diámetro exterior del cable	5,75 mm ±0,15 mm
Envoltura exterior, material	PUR
Envoltura exterior, color	azul agua RAL 5021
Material Conductor	Conductor Cu desnudo
Material Aislamiento de conductor	Foam-Skin PE
Conductor individual, color	blanco/naranja-naranja, blanco/verde-verde
Cableado de pares	2 conductores como par

FL CAT5 FLEX - Cable de instalación



2744830

<https://www.phoenixcontact.com/cl/productos/2744830>

Cableado total	2 pares con 2 rellenos como alma
Cubierta visual de pantalla	85 %
Resistencia máx. del conductor	$\leq 284 \Omega/\text{km}$
Resistencia de aislamiento	$\geq 5 \text{ G}\Omega \cdot \text{km}$
Impedancia de transferencia	$\leq 5,00 \text{ m}\Omega/\text{m}$ (a 20 MHz)
Impedancia característica	$100 \Omega \pm 15 \%$ (a 1 ... 100 MHz)
Capacidad de la línea	nom. 48 nF/km (Con 800 Hz)
Tensión nominal Cable	50 V _{eff}
	125 V (Valor de pico, no apto para alta intensidad)
Tensión de prueba Conductor/Conductor	1000 V _{eff}
Tensión de prueba Conductor/Pantalla	500,00 V _{eff}
Menor radio de flexión, montaje fijo	30 mm (cable, disposición fija)
Menor radio de flexión, montaje móvil	78 mm (Cable, disposición móvil)
Resistencia a la tracción	$\leq 50 \text{ N}$ (a corto plazo)
	$\leq 10 \text{ N}$ (constante)
Atenuación paradiafónica (NEXT)	66 dB/m (con 1 MHz)
	57 dB/m (a 4 MHz)
	52 dB/m (a 10 MHz)
	50 dB/m (con 16 MHz)
	47 dB/m (a 20 MHz)
	45 dB/m (a 31,25 MHz)
	40 dB/m (a 62,5 MHz)
	36 dB/m (a 100 MHz)
Atenuación de diafonía (ACR)	6,57 dB/m (con 1 MHz)
	5,64 dB/m (a 4 MHz)
	5,12 dB/m (a 10 MHz)
	4,89 dB/m (con 16 MHz)
	4,57 dB/m (a 20 MHz)
	4,34 dB/m (a 31,25 MHz)
	3,77 dB/m (a 62,5 MHz)
	3,31 dB/m (a 100 MHz)
Atenuación de pantalla	0,028 dB/m (con 1 MHz)
	0,06 dB/m (a 4 MHz)
	0,085 dB/m (a 10 MHz)
	0,115 dB/m (con 16 MHz)
	0,128 dB/m (a 20 MHz)
	0,162 dB/m (a 31,25 MHz)
	0,23 dB/m (a 62,5 MHz)
	0,29 dB/m (a 100 MHz)
Resistencia a las llamas	según VDE 0482 parte 265-2-1
	según IEC 332-1
Temperatura ambiente (servicio)	-30 °C ... 80 °C (cable, disposición fija)
Temperatura ambiente (disposición)	-5 °C ... 60 °C

FL CAT5 FLEX - Cable de instalación



2744830

<https://www.phoenixcontact.com/cl/productos/2744830>

Homologaciones

📄 To download certificates, visit the product detail page: <https://www.phoenixcontact.com/cl/productos/2744830>



EAC-RoHS

ID de homologación: RU D-DE.HB35.B.00395

FL CAT5 FLEX - Cable de instalación

2744830

<https://www.phoenixcontact.com/cl/productos/2744830>



Clasificaciones

ECLASS

ECLASS-11.0	27061801
ECLASS-12.0	27061801
ECLASS-13.0	27061801

ETIM

ETIM 9.0	EC003249
----------	----------

UNSPSC

UNSPSC 21.0	26121600
-------------	----------

Environmental product compliance

EU RoHS	
Cumple los requisitos de la Directiva RoHS	Sí, Ninguna excepción
China RoHS	
Environment friendly use period (EFUP)	EFUP-E
	Ninguna sustancia peligrosa por encima de los valores límite
EU REACH SVHC	
Indicación acerca de la sustancia candidata según REACH (n.º CAS)	Ninguna sustancia con una fracción de masa superior a 0,1 %

FL CAT5 FLEX - Cable de instalación

2744830

<https://www.phoenixcontact.com/cl/productos/2744830>



Accesorios

FL PLUG RJ45 GR/2 - Conector enchufable RJ45

2744856

<https://www.phoenixcontact.com/cl/productos/2744856>



Conector enchufable RJ45, diseño: RJ45, índice de protección: IP20, número de polos: 8, 1 GBit/s, CAT5 (IEC 11801:2002), material: Plástico, tipo de conexión: Conexión crimpada, sección de conexión: AWG 26- 24, salida de cables: recta, color: gris, Ethernet

FL PLUG RJ45 GN/2 - Conector enchufable RJ45

2744571

<https://www.phoenixcontact.com/cl/productos/2744571>



Conector enchufable RJ45, diseño: RJ45, índice de protección: IP20, número de polos: 8, 1 GBit/s, CAT5 (IEC 11801:2002), material: Plástico, tipo de conexión: Conexión crimpada, sección de conexión: AWG 26- 24, salida de cables: recta, color: verde, Ethernet

FL CAT5 FLEX - Cable de instalación

2744830

<https://www.phoenixcontact.com/cl/productos/2744830>



FL-PP-RJ45-SCC - Patch panel

2901642

<https://www.phoenixcontact.com/cl/productos/2901642>



Patch panel, un conector hembra RJ45 en 8 bornas de conexión de fuerza de resorte (disposición 1:1), CAT5e, 10/100/1000 MBit/s, adaptador para carril DIN, IP20, posibilidad de contacto de protección para carril DIN a través de jumper

FL-PP-RJ45-SC - Patch panel

2901643

<https://www.phoenixcontact.com/cl/productos/2901643>



Patch panel, un conector hembra RJ45 en 8 bornas de conexión por tornillo (disposición 1:1), CAT5e, 10/100/1000 MBit/s, adaptador para carril DIN, IP20, posibilidad de contacto de protección para carril DIN a través de jumper

FL CAT5 FLEX - Cable de instalación

2744830

<https://www.phoenixcontact.com/cl/productos/2744830>



FL-PP-RJ45-LSA - Patch panel

2901645

<https://www.phoenixcontact.com/cl/productos/2901645>



Patch panel, un conector hembra RJ45 en 8 bornas de conexión LSA (disposición 1:1), CAT5e, 10/100/1000 MBit/s, adaptador para carril DIN, IP20, posibilidad de contacto de protección para carril DIN a través de jumper

FL-PP-RJ45/RJ45 - Patch panel

2901646

<https://www.phoenixcontact.com/cl/productos/2901646>



Patch panel, dos conectores hembra RJ45 (disposición 1:1), CAT5e, 10/100/1000 MBit/s, adaptador para carril DIN, IP20, posibilidad de contacto de protección para carril DIN a través de jumper

FL CAT5 FLEX - Cable de instalación

2744830

<https://www.phoenixcontact.com/cl/productos/2744830>



FL ISOLATOR 100-RJ/RJ - Separador de red

2313931

<https://www.phoenixcontact.com/cl/productos/2313931>



Aislador pasivo de red para separación galvánica en redes Ethernet. Para la protección de aparatos Ethernet frente a diferencias de potencial de hasta 4 kV. Aplicable para velocidades de transmisión hasta 100 MBit/s. Posibilidades de conexión para dos conectores RJ45.

FL ISOLATOR 100-RJ/SC - Separador de red

2313928

<https://www.phoenixcontact.com/cl/productos/2313928>



Aislador pasivo de red para separación galvánica en redes Ethernet. Para la protección de aparatos Ethernet frente a diferencias de potencial de hasta 4 kV. Aplicable para velocidad de transmisión hasta 100 MBit/s. Conexión por medio de RJ45 y borne de tornillo COMBICON enchufable.

FL CAT5 FLEX - Cable de instalación

2744830

<https://www.phoenixcontact.com/cl/productos/2744830>



FL ISOLATOR 1000-RJ/RJ - Separador de red

2313915

<https://www.phoenixcontact.com/cl/productos/2313915>

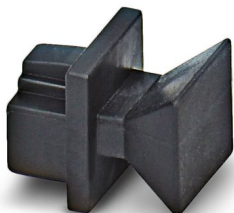


Aislador pasivo de red para separación galvánica en redes Ethernet. Para la protección de aparatos Ethernet frente a diferencias de potencial de hasta 4 kV. Aplicable para velocidades de transmisión hasta 1 GBit/s. Posibilidades de conexión para dos conectores RJ45.

FL RJ45 PROTECT CAP - Protecc. polvo

2832991

<https://www.phoenixcontact.com/cl/productos/2832991>



Capuchones roscados protectoras contra polvo, para hembra RJ45

FL CAT5 FLEX - Cable de instalación

2744830

<https://www.phoenixcontact.com/cl/productos/2744830>



FL CAT5 HEAVY CONF/ - Cable de red

2744827

<https://www.phoenixcontact.com/cl/productos/2744827>



Cable CAT5-SF/UTP (J-02YS(ST)C HP 2 x 2 x 24 AWG), cable de instalación robusto 2 x 2 x 0,22 mm², conductor rígido, apantallado, envoltura exterior: Diámetro 7,8 mm, envoltura interior: Diámetro 5,75 mm ± 0,15 mm, confeccionado en ambos extremos con conector RJ45, crossover (cruzado) o line (no cruzado)

FL CAT5 HEAVY - Cable de datos

2744814

<https://www.phoenixcontact.com/cl/productos/2744814>



Cable CAT5-SF/UTP (J-02YS(ST)C HP 2 x 2 x 24 AWG), cable de instalación robusto, 2 x 2 x 0,22 mm², conductor rígido, apantallado, envoltura exterior: Diámetro 7,8 mm, envoltura interior: Diámetro 5,75 mm ± 0,15 mm

FL CAT5 FLEX - Cable de instalación

2744830

<https://www.phoenixcontact.com/cl/productos/2744830>



FL CAT5 FLEX CONF/ - Cable de red

2744843

<https://www.phoenixcontact.com/cl/productos/2744843>



Cable CAT5-SF/UTP (J-LI02YS(ST)C H 2 x 2 x 26 AWG), cable de instalación ligero, flexible 2 x 2 x 0,14 mm², flexible, apantallado, envoltura exterior: Diámetro 5,75 mm ± 0,15 mm, confeccionado en ambos extremos con conector RJ45, ocupación crossover (cruzado) o line (no cruzado)

FL CAT5 TERMINAL BOX - Patch panel

2744610

<https://www.phoenixcontact.com/cl/productos/2744610>



Patch panel, un conector hembra RJ45 en 4 bornas de conexión por tornillo (disposición 1, 2, 3, 6), CAT5e, 10/100 MBit/s, adaptador para carril DIN, IP20, posibilidad de contacto de protección para carril DIN

FL CAT5 FLEX - Cable de instalación

2744830

<https://www.phoenixcontact.com/cl/productos/2744830>



FL CRIMPTOOL - Herramienta de confeccionado

2744869

<https://www.phoenixcontact.com/cl/productos/2744869>

Tenazas para engastar, para el montaje de los conectores RJ45 FL PLUG RJ45.
.. , para el confeccionado in situ



Phoenix Contact 2024 © - Todos los derechos reservados

<https://www.phoenixcontact.com>

PHOENIX CONTACT S.A.

Calle Nueva 1661-G

Huechuraba, Santiago

(+56 2) 652-2000

info@phoenixcontact.cl