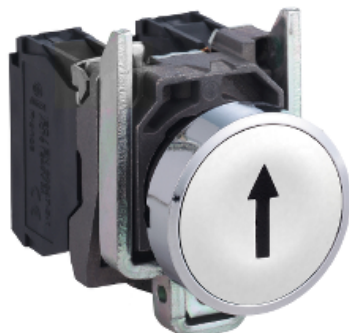


Hoja de características del producto

Características

XB4BA3341

Pulsador blanco ø22 - 1NA - "flecha arriba"



Principal

Gama de producto	Harmony XB4
Tipo de producto o componente	Pulsador completo
Nombre corto del dispositivo	XB4
Material del bisel	Metal cromado plateado
Material del anillo fijación	Zamak
Diámetro de montaje	22 mm
Se vende en cantidades indivisibles	1
Forma de la cabeza de señalización	Circular
Tipo de operador	Retorno por muelle
Perfil del operador	Blanco Rasante, negro flecha arriba
Tipo de cabeza	Estándar
Tipo y composición de contactos	1 NA
Funcionamiento de contacto	Ruptura lenta
Conexiones - terminales	Screw clamp terminals (pedido por separado) $\leq 2 \times 1.5 \text{ mm}^2$ con terminal acorde a EN/IEC 60947-1 Screw clamp terminals (pedido por separado) $1 \times 0,22\text{-}2 \times 2,5 \text{ mm}^2$ sin terminal acorde a EN/IEC 60947-1

Complementario

Peso del producto	0,08 kg
Resistencia a lavados de alta presión	7000000 Pa en 55 °C, distancia: 0,1 m
Uso de contactos	Contactos estándar
Apertura positiva	Sin apertura positiva
Recorrido de funcionamiento	2.6 mm (NA cambiando estado eléctrico) 4.3 mm (viaje total)
Fuerza de funcionamiento	3.8 N (NA cambiando estado eléctrico)
Durabilidad mecánica	10000000 ciclos
Par de apriete	0.8...1.2 N.m acorde a EN 60947-1
Forma de la cabeza de tornillo	Cruzado cabe compatible con Philips nº 1 destornillador Cruzado cabe compatible con Pozidriv nº 1 destornillador Con ranuras cabe compatible con plano 4 mm Ø destornillador Con ranuras cabe compatible con plano 5,5 mm Ø destornillador
Material de los contactos	Aleación de plata (Ag/Ni)
Protección contra cortocircuito	10 A fusible de cartuchos tipo gG de acuerdo con EN/IEC 60947-5-1

[Ith] Corriente térmica convencional	10 A acorde a EN/IEC 60947-5-1
[Ui] Tensión nominal de aislamiento	600 V (grado de contaminación: 3) acorde a EN/IEC 60947-1
[Uimp] Resistencia a picos de tensión	6 kV acorde a EN/IEC 60947-1
[Ie] Corriente nominal de empleo	3 A en 240 V, AC-15, A600 de acuerdo con EN/IEC 60947-5-1 6 A en 120 V, AC-15, A600 de acuerdo con EN/IEC 60947-5-1 0.1 A en 600 V, DC-13, Q600 de acuerdo con EN/IEC 60947-5-1 0.27 A en 250 V, DC-13, Q600 de acuerdo con EN/IEC 60947-5-1 0.55 A en 125 V, DC-13, Q600 de acuerdo con EN/IEC 60947-5-1 1.2 A en 600 V, AC-15, A600 de acuerdo con EN/IEC 60947-5-1
Durabilidad eléctrica	1000000 ciclos AC-15 2 A 230 V 3600 cyc/h 0.5 EN/IEC 60947-5-1 anexo C 1000000 ciclos DC-13 0.2 A 110 V 3600 cyc/h 0.5 EN/IEC 60947-5-1 anexo C 1000000 ciclos AC-15 3 A 120 V 3600 cyc/h 0.5 EN/IEC 60947-5-1 anexo C 1000000 ciclos AC-15 4 A 24 V 3600 cyc/h 0.5 EN/IEC 60947-5-1 anexo C 1000000 ciclos DC-13 0.5 A 24 V 3600 cyc/h 0.5 EN/IEC 60947-5-1 anexo C
Fiabilidad eléctrica	\hat{I} » < 10exp(-6) en 5 V, 1 mA en entorno limpio de acuerdo con EN/IEC 60947-5-4 \hat{I} » < 10exp(-8) en 17 V, 5 mA en entorno limpio de acuerdo con EN/IEC 60947-5-4

Entorno

Tratamiento de protección	TH
Temperatura ambiente de almacenamiento	-40...70 °C
Temperatura ambiente de funcionamiento	-40...70 °C
Categoría de sobretensión	Class I acorde a IEC 60536
Grado de protección IP	IP69 IP67 IP66 acorde a IEC 60529 IP69K
Grado de protección nema	NEMA 13 NEMA 4X
Grado de protección IK	IK06 IEC 50102
Normas	CSA C22.2 No 14 UL 508 JIS C 4520 EN/IEC 60947-5-5 EN/IEC 60947-5-1 EN/IEC 60947-1 EN/IEC 60947-5-4
Certificaciones de producto	CSA Registrado por UL DNV GL RINA LROS (Lloyds Register of Shipping) BV
Resistencia a las vibraciones	5 gn (estado 1) 2...500 Hz) acorde a IEC 60068-2-6
Resistencia a los choques	30 gn (duración 18 ms) para aceleración de media onda sinusoidal acorde a IEC 60068-2-27 50 gn (duración 11 ms) para aceleración de media onda sinusoidal acorde a IEC 60068-2-27

Información Logística

País de Origen	Francia
----------------	---------

Garantía contractual

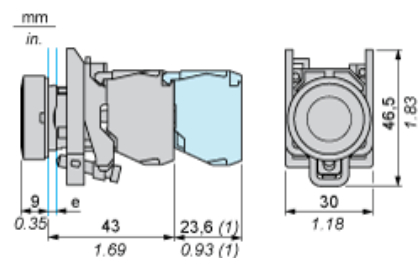
Warranty period	18 months
-----------------	-----------

Hoja de características del producto

Esquemas de dimensiones

XB4BA3341

Dimensiones





- e: espesor de sujeción: de 1 a 6 mm (de 0.04 a 0.24 in)
- (1) Fila adicional de contactos o contacto doble

Hoja de características del producto

Montaje y aislamiento

Recorte de panel para pulsadores, conmutadores y luces de pilotos (orificios terminados, listos para la instalación)

Conexión mediante terminales con tornillo de presión, conectores enchufables o en placa de circuito impreso	Conexión mediante conectores Faston
	
<p>(1) Diámetro en soporte o panel terminado 40 mm mín. (1.57 in mín.)</p> <p>(2) 30 mm mín. (1.18 in mín.)</p> <p>(3) 30 mm mín. (1.18 in mín.)</p> <p>(4) Ø 22,5 mm (0.89 in) recomendado (Ø 22,3 mm $^{+0.4}_0$ (0.88 in $^{+0.016}_0$))</p> <p>(5) 45 mm mín. (1.78 in mín.)</p> <p>(6) 32 mm mín. (1.26 in mín.)</p>	