

PSI-MOS-PROFIB/FO 850 E - Convertidor de fibra óptica



2708274

<https://www.phoenixcontact.com/cl/productos/2708274>

Tenga en cuenta que los datos mostrados en este documento PDF se generaron a partir de nuestro catálogo online. Por favor, encontrará todos los datos en la documentación del usuario. Prevalecen nuestras condiciones generales de uso para descargas.



Convertidor de fibra óptica con diagnóstico óptico integrado, contacto de alarma, para PROFIBUS hasta 12 MBit/s, equipo terminal con una interfaz de fibra óptica (BFOC), 850 nm, para cables PCF/de fibra de vidrio (multimodo)

Descripción del producto

Los aparatos **PSI-MOS-PROFIB/FO** convierten interfaces PROFIBUS de cobre en fibra óptica. El diagnóstico óptico integrado facilita una vigilancia permanente de los trayectos de fibra óptica durante la instalación e incluso durante el funcionamiento. Si la potencia de las señales en trayectos de fibra óptica desciende a un nivel crítico, se activa el contacto de conmutación sin potencial. Los equipos terminales **PSI-MOS-PROFIB/FO... E** realizan la conversión de una interfaz PROFIBUS en un **cable de fibra óptica**. Se emplean preferentemente para conexiones punto a punto.

Sus ventajas

- Mediante el conector de bus para carril, puede combinarse modularmente con el repetidor de cobre
- Distribución de paso de la tensión de alimentación y de las señales de datos mediante conectores de bus para carril
- Conexiones enchufables con borna de tornillo COMBICON
- Detección automática de la velocidad de transmisión de datos o ajuste fijo de la velocidad de transmisión de datos mediante conmutador DIP
- Alimentación de tensión redundante
- Separación galvánica alta calidad entre todas las interfaces (PROFIBUS//puertos fibra óptica//alimentación//conector para carriles simétricos)
- Homologado para el empleo en la zona 2
- Diagnóstico óptico integrado para la supervisión permanente de tramos de fibra óptica
- Interfaz fibra óptica intrínsecamente segura (Ex op is) para conexión directa a equipos en la zona 1
- Contacto de conmutación flotante para el aviso de alarma prematuro en tramos de fibra óptica críticos
- Apto para todas las velocidades de transmisión hasta 12 Mbits/s
- Bit-Retiming para conexión cascada cualquier profundidad
- Autorización de construcción de embarcaciones según DNV GL

PSI-MOS-PROFIB/FO 850 E - Convertidor de fibra óptica



2708274

<https://www.phoenixcontact.com/cl/productos/2708274>

Datos técnicos

Notas

Nota sobre el uso

Nota sobre la aplicación	Solo para el uso industrial
--------------------------	-----------------------------

Restricción de uso

Indicación CEM	CEM: producto de clase A, véase declaración del fabricante en el centro de descargas
----------------	--

Restricción de uso

Observación CCCex	El empleo en zonas Ex no está permitido en China.
-------------------	---

Propiedades del artículo

Tipo de producto	Convertidor de medios
MTTF	247 Años (SN 29500 estándar, temperatura 25 °C, ciclo de trabajo 21 %)
	200 Años (SN 29500 estándar, temperatura 40 °C, ciclo de trabajo 34,25 %)
	130 Años (SN 29500 estándar, temperatura 40 °C, ciclo de trabajo 100 %)
MTBF	252 Años (Estándar Telcordia, temperatura 25 °C, ciclo de trabajo 21% (5 días por semana, 8 horas por día))
	42 Años (Estándar Telcordia, temperatura 40 °C, ciclo de trabajo 34,25 % (5 días por semana, 12 horas por día))

Estado de mantenimiento de datos

Revisión de artículo	20
----------------------	----

Propiedades eléctricas

Separación galvánica	VCC // RS-485
Potencia disipada máxima con condición nominal	2,88 W
Tensión de prueba Interfaz de datos/alimentación	1,5 kV _{eff} (50 Hz, 1 min.)

Alimentación

Tensión de alimentación	18 V DC ... 30 V DC (a través de borne enchufable de conexión por tornillo COMBICON)
Tensión nominal de alimentación	24 V DC (según UL)
Absorción de corriente típica	120 mA (24 V DC)
Absorción de corriente máxima	130 mA
	≤ 2 A (En caso de funcionamiento en una estación de red a través del conector de bus para carril)

Datos de salida

Conmutar

Denominación Salida	Salida de relé
Descripción de la salida	Salida de aviso de fallos

PSI-MOS-PROFIB/FO 850 E - Convertidor de fibra óptica



2708274

<https://www.phoenixcontact.com/cl/productos/2708274>

Número de salidas	1
Tensión de conmutación máxima	60 V DC (Carga óhmica, carga general)
	30 V AC (Carga óhmica)
	42 V AC (peak, carga resistiva)
Corriente constante límite	0,46 A

Datos de conexión

Alimentación

Tipo de conexión	Borne enchufable de conexión por tornillo COMBICON
Longitud a desaislar	7,00 mm
Par de apriete	0,56 Nm ... 0,79 Nm

Interfaces

Distorsión de bits entrada	± 35 % (Admisible)
Distorsión de bits, salida	< 6,25 %
Retardo de bits	< 1 Bit (DIP 7 = OFF, modo estándar)
	11 Bit (DIP 7 = ON, modo de redundancia)
Señal	PROFIBUS

Datos: cable de fibra óptica

Número de canales	1
Potencia de emisión mínima	-4,2 dBm (200/230 µm)
	-17,8 dBm (50/125 µm)
	-14,6 dBm (62,5/125 µm)
Longitud de transmisión, incl. reserva del sistema de 3 dB	2600 m (Con F-G 50/125 2,5 dB/km)
	3300 m (Con F-G 62,5/125 3,0 dB/km)
	800 m (F-K 200/230 10 dB/km con conector de montaje rápido)
Protocolo de transmisión	Transparente de protocolo para interface RS-485
Tipo de conexión	B-FOC (ST®)
Longitud de onda	850 nm
Sensibilidad de receptor mínima	-30 dBm (50/125 µm)
Sensibilidad de receptor máxima	-3 dBm (200/230 µm)
Medio de transmisión	Fibra PCF
	Fibra de vidrio multimodo

Datos: PROFIBUS conforme a IEC 61158, RS-485 de 2 hilos, semidúplex, de autogobierno

Velocidad de transmisión serie	≤ 12 Mbits/s
Tipo de conexión	Conector hembra D-SUB-9
Longitud de transmisión	≤ 1200 m (En función de la velocidad de transmisión de datos con cable de datos apantallado, de par trenzado)
Unifilar/punto de embornaje rígido	0,2 mm² ... 2,5 mm²
Unifilar/punto de embornaje flexible	0,2 mm² ... 2,5 mm²
Sección del conductor flexible AWG máx.	14
Sección del conductor flexible AWG mín.	24
Unifilar/punto de embornaje rígido AWG máx.	14

PSI-MOS-PROFIB/FO 850 E - Convertidor de fibra óptica



2708274

<https://www.phoenixcontact.com/cl/productos/2708274>

Unifilar/punto de embornaje rígido AWG mín.	24
Medio de transmisión	Cobre
Formato de fichero/codificación	UART (11 bits, NRZ)
Conmutación de dirección de datos	De autogobierno
Tensión nominal de salida	5 V \pm 0,25 (50 mA)

Dimensiones

Anchura	35 mm
Altura	99 mm
Profundidad	106 mm

Datos del material

Color (Carcasa)	verde (RAL 6021)
Material (Caja)	PA 6.6-FR

Cable/línea

Cable de fibra óptica

Tipos de fibra	50/125 μ m
	62,5/125 μ m
	Fibra de vidrio

Condiciones medioambientales y de vida útil

Condiciones ambientales

Índice de protección	IP20
Temperatura ambiente (servicio)	-20 °C ... 60 °C
Temperatura ambiente (almacenamiento / transporte)	-40 °C ... 85 °C
Altitud	\leq 5000 m (Véase la declaración del fabricante para conocer las limitaciones sobre la altura de servicio)
	\leq 2000 m (Zonas EX)
Humedad de aire admisible (servicio)	30 % ... 95 % (sin condensación)

Homologaciones

CE

Certificado	Conformidad CE
-------------	----------------

ATEX

Marcado	Ⓔ II 3 G Ex nA nC IIC T4 Gc X
Observación	Tenga en cuenta las instrucciones especiales de instalación indicadas en la documentación.

ATEX, interfaz de cable de fibra óptica

Marcado	Ⓔ II (2) G [Ex op is Gb] IIC
	Ⓔ II (2) D [Ex op is Db] IIIC
Certificado	PTB 06 ATEX 2042 U
Observación	Tenga en cuenta las instrucciones especiales de instalación

PSI-MOS-PROFIB/FO 850 E - Convertidor de fibra óptica



2708274

<https://www.phoenixcontact.com/cl/productos/2708274>

	indicadas en la documentación.
--	--------------------------------

UL, EE. UU. / Canadá

Marcado	Class I, Zone 2, AEx nc IIC T5
	Class I, Zone 2, Ex nC nL IIC T5 X
	Class I, Div. 2, Groups A, B, C, D

Interoperabilidad PROFIBUS

Observación	Probado por un laboratorio de pruebas PNO independiente (PN059-485-01)
-------------	--

Certificado ABB

Marcado	Industrial ^{IT} enabled
Observación	Este certificado es una marca registrada de ABB.

Prueba de gases nocivos

Marcado	ISA-S71.04-1985 G3 Harsh Group A
---------	----------------------------------

Construcción naval

Marcado	DNV GL
---------	--------

Datos DNV GL

Temperature	B
Humidity	A
Vibración	A
EMC	B
Enclosure	Required protection according to the Rules shall be provided upon installation on board

Datos CEM

Compatibilidad electromagnética	Conformidad con la directiva EMC 2014/30/UE
Resistencia a interferencias	EN 61000-6-2:2005
Emisión de interferencias	EN 55011

Descarga de electricidad estática

Normas/especificaciones	EN 61000-4-2
-------------------------	--------------

Descarga de electricidad estática

Descarga en contacto	± 6 kV
Descarga en el aire	± 8 kV
Observación	Criterio B

Campo electromagnético AF

Normas/especificaciones	EN 61000-4-3
-------------------------	--------------

Campo electromagnético AF

Intensidad de campo	10 V/m
Observación	Criterio A

Transitorios rápidos (Burst)

PSI-MOS-PROFIB/FO 850 E - Convertidor de fibra óptica



2708274

<https://www.phoenixcontact.com/cl/productos/2708274>

Normas/especificaciones	EN 61000-4-4
-------------------------	--------------

Transitorios rápidos (Burst)

Entrada	± 2 kV
Señal	± 2 kV
Observación	Criterio B

Sobrecorriente momentánea (surge)

Normas/especificaciones	EN 61000-4-5
-------------------------	--------------

Sobrecorriente momentánea (surge)

Entrada	± 0,5 kV
Señal	± 1 kV
Observación	Criterio B

Perturbaciones conducidas

Normas/especificaciones	EN 61000-4-6
-------------------------	--------------

Perturbaciones conducidas

Observación	Criterio A
Tensión	10 V

Emisión de interferencias

Normas/especificaciones	EN 55011
Observación	Clase A, campo de aplicación industria

Criterios

Criterio A	Comportamiento de servicio normal dentro de los límites determinados.
Criterio B	Alteración transitoria del comportamiento de servicio, que es corregida por el propio aparato.

Normas y especificaciones

Libre de sustancias humectantes de barniz perturbadoras	VDMA 24364:2018-05
---	--------------------

Líneas de fuga y espacios de aire

Normas/especificaciones	DIN EN 60664-1
	VDE 0110-1
	DIN EN 50178
	EN 60950

Montaje

Tipo de montaje	Montaje sobre carril DIN
-----------------	--------------------------

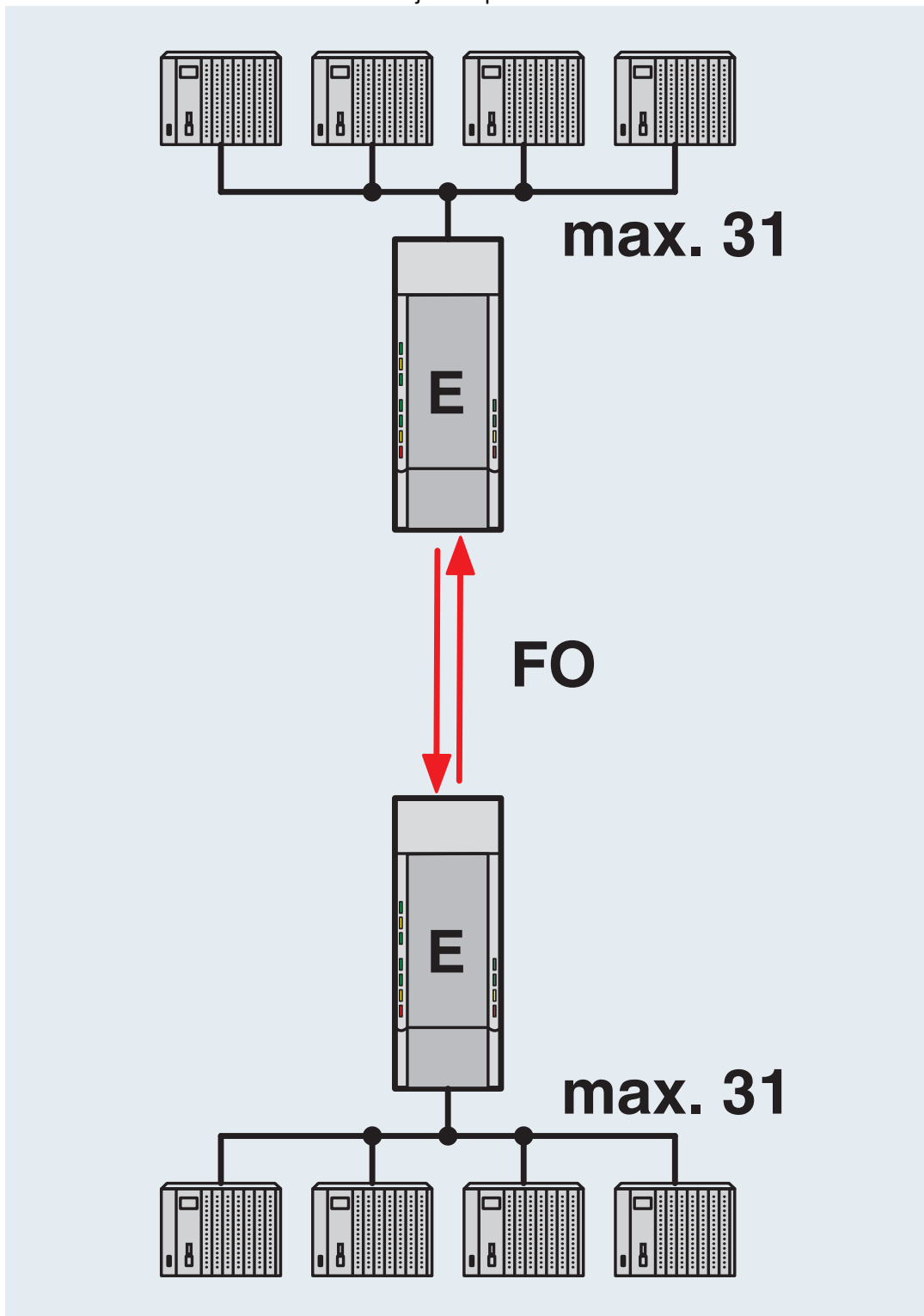
PSI-MOS-PROFIB/FO 850 E - Convertidor de fibra óptica

2708274

<https://www.phoenixcontact.com/cl/productos/2708274>

Dibujos

Dibujo de aplicación

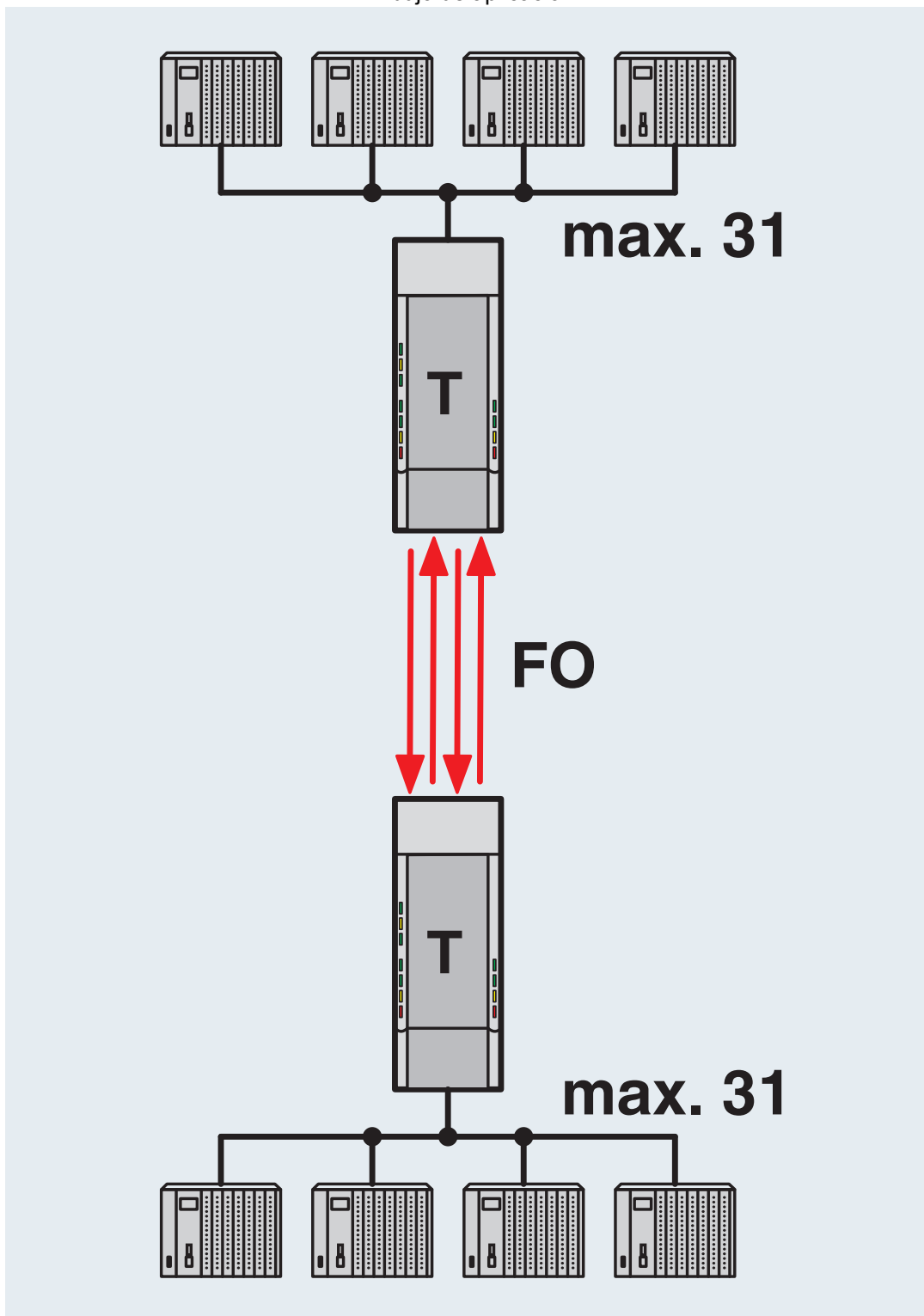


Conexión punto a punto

2708274

<https://www.phoenixcontact.com/cl/productos/2708274>

Dibujo de aplicación



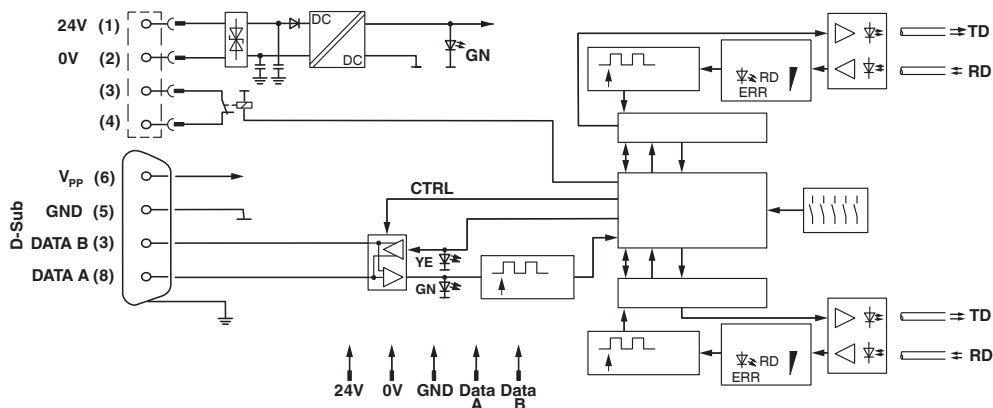
Conexión punto a punto redundante

PSI-MOS-PROFIB/FO 850 E - Convertidor de fibra óptica

2708274

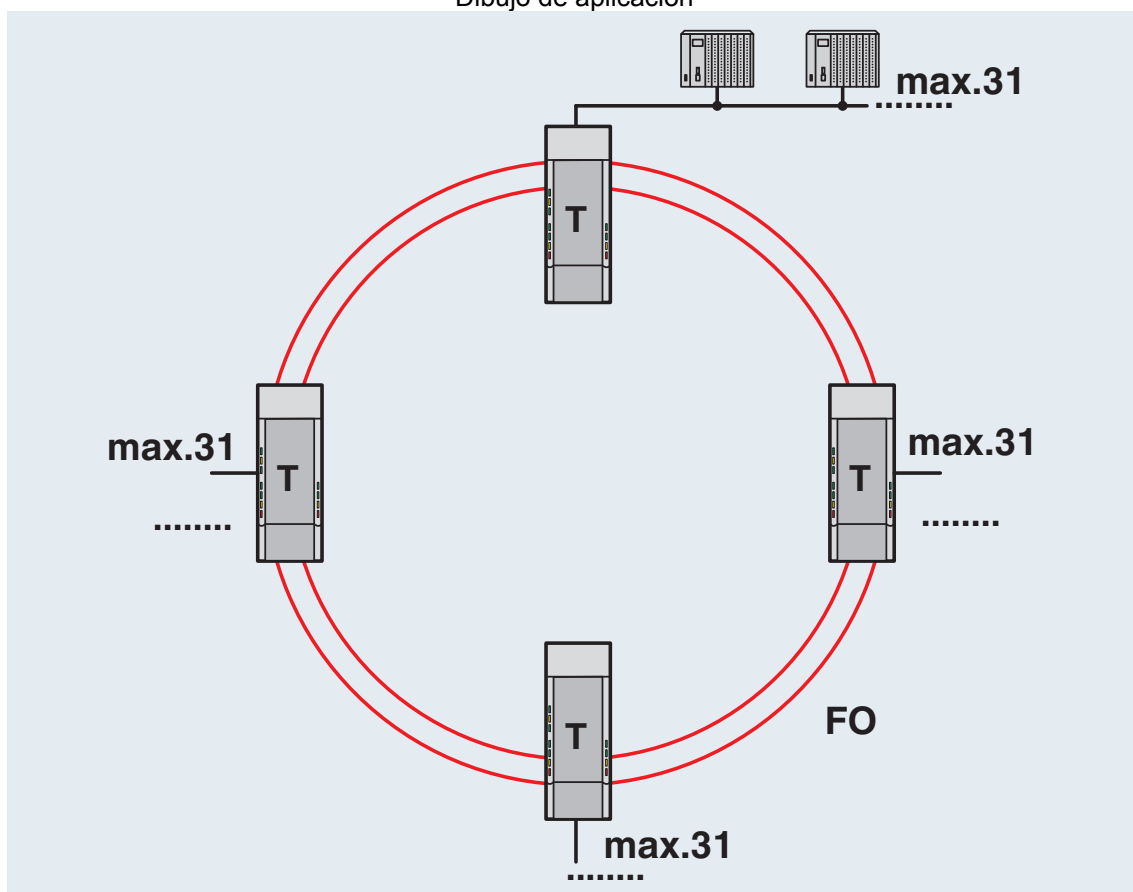
<https://www.phoenixcontact.com/cl/productos/2708274>

Esquema de conjunto



*) sólo para PSI-MOS.../FO...T

Dibujo de aplicación



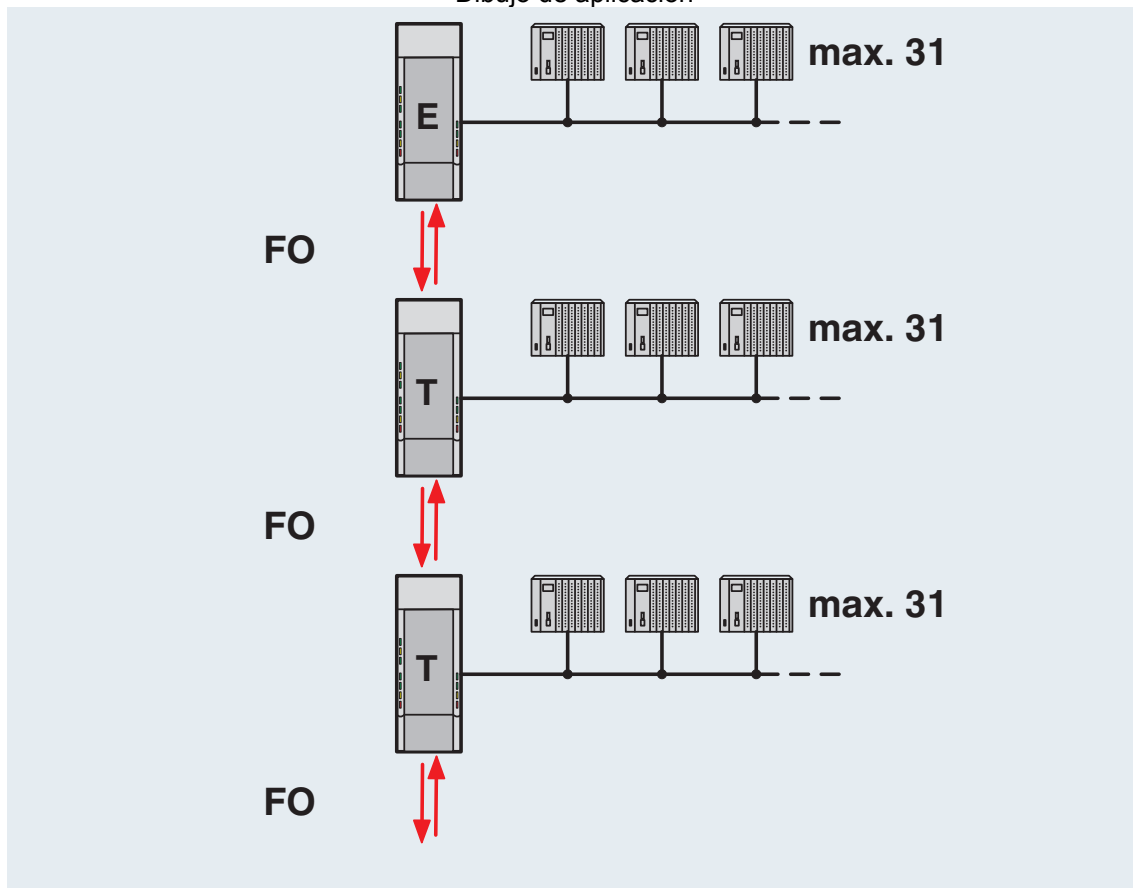
Anillo de fibra óptica redundante

PSI-MOS-PROFIB/FO 850 E - Convertidor de fibra óptica

2708274

<https://www.phoenixcontact.com/cl/productos/2708274>

Dibujo de aplicación



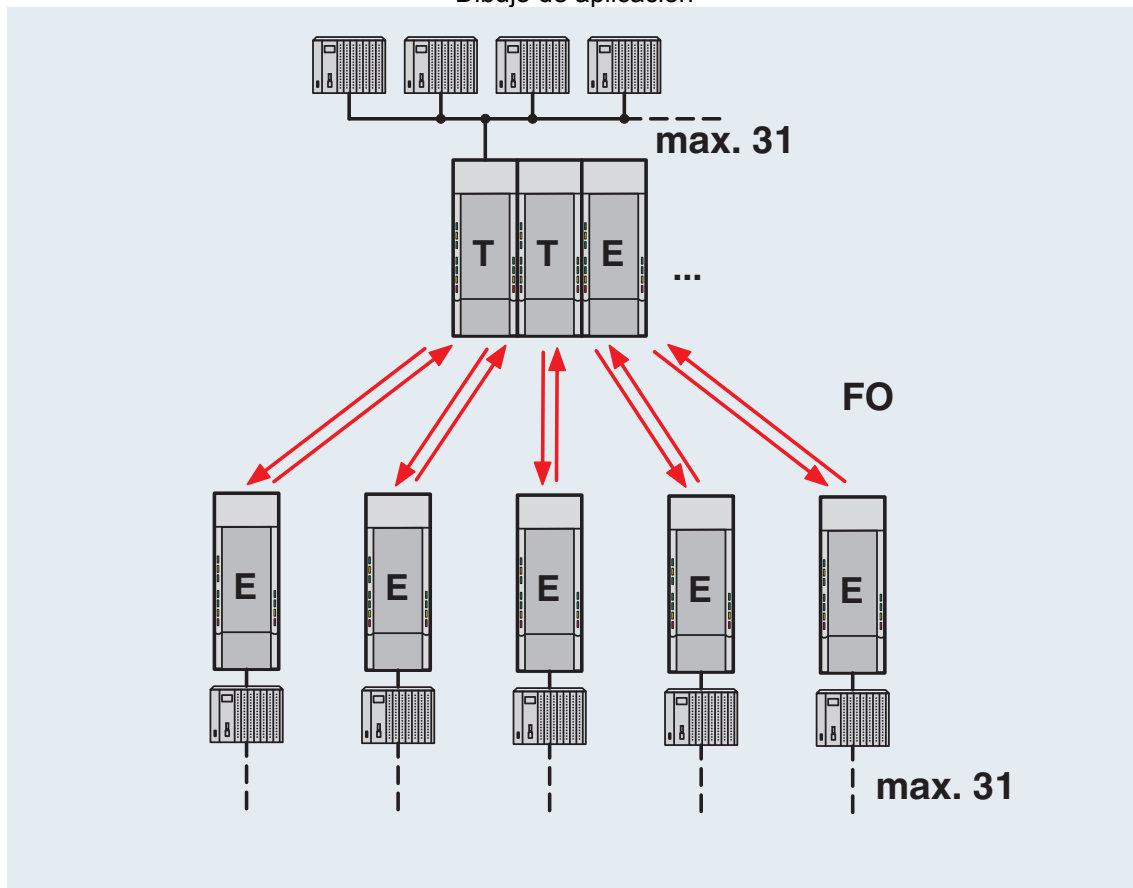
Estructura en línea

PSI-MOS-PROFIB/FO 850 E - Convertidor de fibra óptica

2708274

<https://www.phoenixcontact.com/cl/productos/2708274>

Dibujo de aplicación

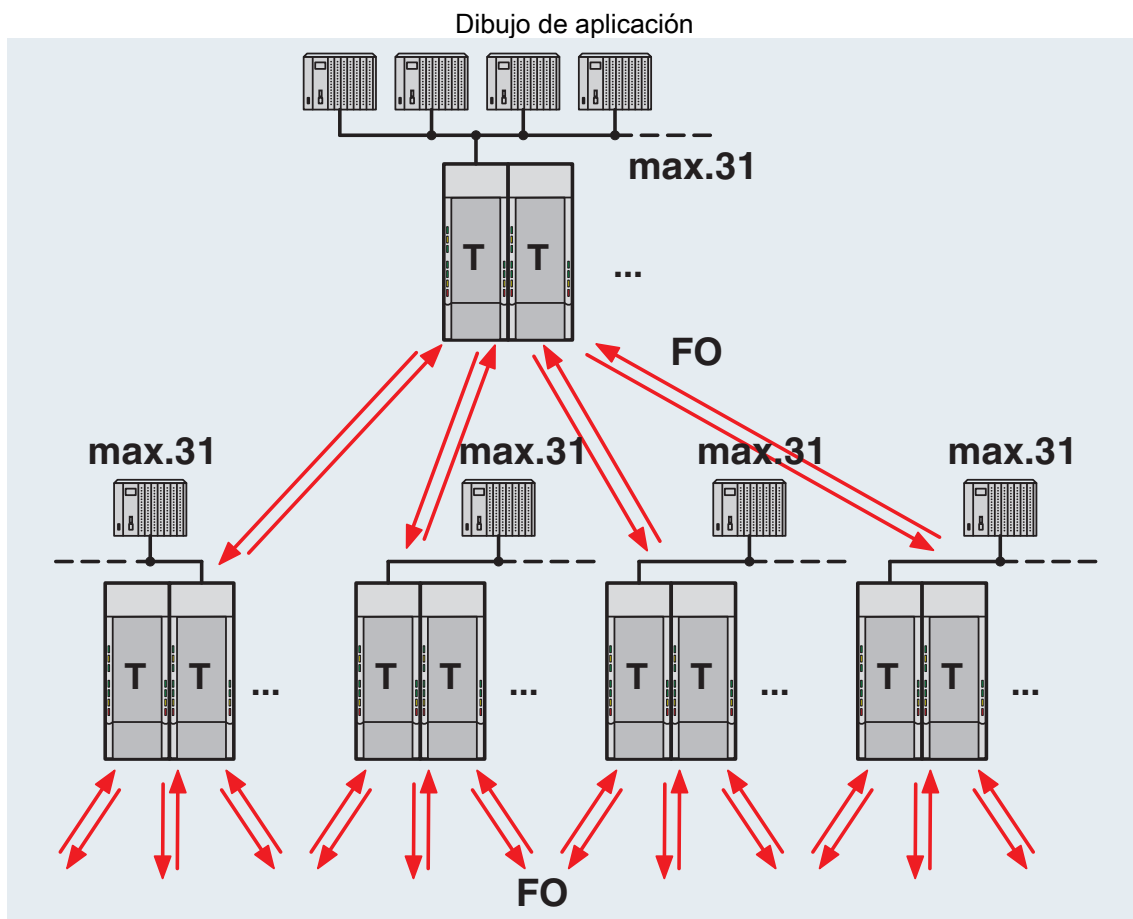


Estructura en estrella

PSI-MOS-PROFIB/FO 850 E - Convertidor de fibra óptica

2708274

<https://www.phoenixcontact.com/cl/productos/2708274>



Estructura en árbol

PSI-MOS-PROFIB/FO 850 E - Convertidor de fibra óptica



2708274

<https://www.phoenixcontact.com/cl/productos/2708274>

Homologaciones

📄 To download certificates, visit the product detail page: <https://www.phoenixcontact.com/cl/productos/2708274>



cUL Recognized
ID de homologación: E238705



UL Recognized
ID de homologación: E238705



EAC
ID de homologación: EAC-Zulassung



DNV GL
ID de homologación: TAA00001KR

UAE-RoHS

ID de homologación: 23-02-63194



ATEX
ID de homologación: PTB 06 ATEX 2042U



ATEX
ID de homologación: PxCIF06ATEX2708261X



cUL Listed
ID de homologación: E199827



UL Listed
ID de homologación: E199827

cULus Recognized

cULus Listed

PSI-MOS-PROFIB/FO 850 E - Convertidor de fibra óptica



2708274
<https://www.phoenixcontact.com/cl/productos/2708274>

Clasificaciones

ECLASS

ECLASS-11.0	19170411
ECLASS-12.0	19170411
ECLASS-13.0	19170411

ETIM

ETIM 9.0	EC001467
----------	----------

UNSPSC

UNSPSC 21.0	43201500
-------------	----------

PSI-MOS-PROFIB/FO 850 E - Convertidor de fibra óptica



2708274

<https://www.phoenixcontact.com/cl/productos/2708274>

Environmental product compliance

EU RoHS

Cumple los requisitos de la Directiva RoHS	Sí
excepciones, si fueran conocida	6(c), 7(a), 7(c)-I

China RoHS

Environment friendly use period (EFUP)	EFUP-50
	Encontrará una tabla de declaración RoHS de China relativa al artículo en la zona de descargas del artículo correspondiente, en el apartado "Declaración del fabricante". No se emite ninguna tabla de declaración RoHS de China ni se requiere en ninguno de los artículos con EFUP-E.

EU REACH SVHC

Indicación acerca de la sustancia candidata según REACH (n.º CAS)	Lead(n.º CAS: 7439-92-1)
SCIP	b8805b65-d57d-4747-a40b-f95151217c0c

PSI-MOS-PROFIB/FO 850 E - Convertidor de fibra óptica



2708274

<https://www.phoenixcontact.com/cl/productos/2708274>

Accesorios

PSM-SET-B-FOC/4-HCS - Conector de fibra óptica

2708481

<https://www.phoenixcontact.com/cl/productos/2708481>

Conector de fibra óptica, índice de protección: IP20, número de polos: 4, MM, material: Metal, tipo de conexión: Conexión de cable, salida de cables: recta



PSM-LWL-HCS-RUGGED-200/230 - Cable de fibra óptica

2799885

<https://www.phoenixcontact.com/cl/productos/2799885>



Cable PCF, dúplex 200 μm /230 μm , material por metros sin conectores, para la disposición en instalaciones y máquinas fijas

PSI-MOS-PROFIB/FO 850 E - Convertidor de fibra óptica



2708274

<https://www.phoenixcontact.com/cl/productos/2708274>

PSM-LWL-HCSO-200/230 - Cable de fibra óptica

2799445

<https://www.phoenixcontact.com/cl/productos/2799445>

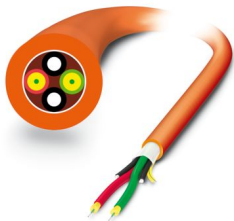


Cable PCF, dúplex 200/230 μm , material por metro sin conector, para montaje exterior

PSM-LWL-GDM-RUGGED- 50/125 - Cable de fibra óptica

2799322

<https://www.phoenixcontact.com/cl/productos/2799322>



Cable reforzado con fibras de vidrio, dúplex 50 μm /125 μm , material por metros sin conectores, para la disposición en instalaciones y máquinas fijas

PSI-MOS-PROFIB/FO 850 E - Convertidor de fibra óptica



2708274

<https://www.phoenixcontact.com/cl/productos/2708274>

PSM-LWL-GDO- 50/125 - Cable de fibra óptica

2799432

<https://www.phoenixcontact.com/cl/productos/2799432>



Cable de fibra de vidrio, dúplex 50/125 μm , material por metro sin conector, para montaje exterior

QUINT4-SYS-PS/1AC/24DC/2.5/SC - Fuente de alimentación

2904614

<https://www.phoenixcontact.com/cl/productos/2904614>



Fuente de alimentación conmutada en primario QUINT POWER, conexión por tornillo, montaje sobre carril DIN, posibilidad de alimentación de equipos a través de los conectores TBUS para carril DIN, pintura de protección, entrada: monofásica, salida: 24 V DC/2,5 A

PSI-MOS-PROFIB/FO 850 E - Convertidor de fibra óptica



2708274

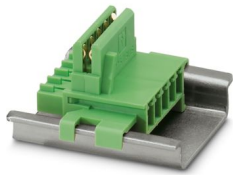
<https://www.phoenixcontact.com/cl/productos/2708274>

ME 17,5 TBUS 1,5/ 5-ST-3,81 GN - Conector de bus para carriles

2709561

<https://www.phoenixcontact.com/cl/productos/2709561>

Conector para carriles para el montaje en el riel portador. Universal para carcasas TBUS. Contactos dorados, 5 polos

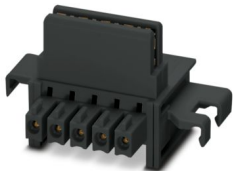


ME 17,5 TBUS 1,5/PP000-3,81 BK - Conector de bus para carriles

2890014

<https://www.phoenixcontact.com/cl/productos/2890014>

Conector para carriles para el montaje en el riel portador. Universal para carcasas TBUS. Contactos dorados, 2 polos



PSI-MOS-PROFIB/FO 850 E - Convertidor de fibra óptica



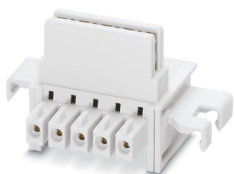
2708274

<https://www.phoenixcontact.com/cl/productos/2708274>

ME 17,5 TBUS 1,5/ 5-ST-3,81 KMGY - Conector de bus para carriles

2713645

<https://www.phoenixcontact.com/cl/productos/2713645>



Conector de carril, color: gris claro, corriente nominal: 8 A (contactos paralelos), tensión nominal (III/2): 125 V, número de polos: 5, familia de artículos: TBUS5-17,5..., paso: 3,81 mm, montaje: Montaje sobre carril DIN, bloqueo: sin, tipo de fijación: sin, tipo de embalaje: empaquetado en caja, Artículos con contactos dorados, conectores de bus para la conexión con cajas para electrónica, 5 contactos en paralelo

PSM-HCS-KONFTOOL/B-FOC - Herramienta de confeccionado

2708465

<https://www.phoenixcontact.com/cl/productos/2708465>



Maletín para confeccionado HCS para conector de montaje rápido B-FOC(ST), incluye cuchilla para pelar, pelacables, tijeras para hilo de aramida, separador de fibras, microscopio, herramienta para corte de fibras para fibras HCS estándar y HCS GI, cuatro conectores B-FOC(ST) para fibras HCS estándar y documentación

PSI-MOS-PROFIB/FO 850 E - Convertidor de fibra óptica



2708274

<https://www.phoenixcontact.com/cl/productos/2708274>

PSM-FO-POWERMETER - Equipo de medición

2799539

<https://www.phoenixcontact.com/cl/productos/2799539>



Maleta para medición de fibra óptica, equipada con aparato de medición de potencia óptica, adaptadores F-SMA/B-FOC, fibras de referencia y manual de instrucciones

FOC-ADAPTER:ST/ST-MM - Acoplamiento de fibra óptica

1208099

<https://www.phoenixcontact.com/cl/productos/1208099>



Acoplamiento de fibra óptica, índice de protección: IP20, número de polos: 1, material: Metal, tipo de conexión: Acoplamiento, salida de cables: recta, color: plateado/mate, Ethernet

PSI-MOS-PROFIB/FO 850 E - Convertidor de fibra óptica



2708274

<https://www.phoenixcontact.com/cl/productos/2708274>

SUBCON-PLUS-PROFIB/SC2 - Conector de bus D-SUB

2708232

<https://www.phoenixcontact.com/cl/productos/2708232>



Conector D-SUB macho de 9 polos, salida de cables a 35°, sistema de bus: PROFIBUS DP hasta 12 Mbit/s, resistencia de cierre conectable mediante conmutador deslizante, esquema de polos: 3, 5, 6, 8; bornas de conexión por tornillo

SUBCON-PLUS-PROFIB/PG/SC2 - Conector de bus D-SUB

2708245

<https://www.phoenixcontact.com/cl/productos/2708245>



Conector D-SUB macho de 9 polos, salida de cables a 35°, sistema de bus: PROFIBUS DP hasta 12 Mbit/s con conector hembra D-SUB PG para la conexión de un equipo de programación, resistencia de cierre conectable mediante conmutador deslizante, esquema de polos: 3, 5, 6, 8; bornas de conexión por tornillo

PSI-MOS-PROFIB/FO 850 E - Convertidor de fibra óptica



2708274

<https://www.phoenixcontact.com/cl/productos/2708274>

SUBCON-PLUS-PROFIB/AX/SC - Conector de bus D-SUB

2744380

<https://www.phoenixcontact.com/cl/productos/2744380>



Conector D-SUB, 9 polos, macho, ejecución axial con dos entradas de cables, sistema de bus: PROFIBUS DP hasta 12 Mbits/s, resistencia terminal conectable a través de conmutador deslizante, ocupación de pins: 3, 5, 6, 8; bornes de conexión por tornillo

SZS 0,4X2,5 VDE - Destornillador

1205037

<https://www.phoenixcontact.com/cl/productos/1205037>



Destornillador, plano, aislamiento VDE, tamaño: 0,4 x 2,5 x 80 mm, empuñadura de 2 componentes, con protección anti desenrollado

PSI-MOS-PROFIB/FO 850 E - Convertidor de fibra óptica



2708274

<https://www.phoenixcontact.com/cl/productos/2708274>

PSM-STRIP-FC/PROFIB - Herramienta pelacables

2744623

<https://www.phoenixcontact.com/cl/productos/2744623>

Herramienta para desaislado rápido para cable PROFIBUS tipo Fast Connect

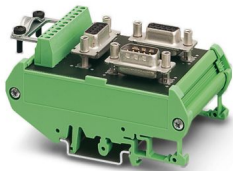


PSM PTK - Repartidores de conexión

2760623

<https://www.phoenixcontact.com/cl/productos/2760623>

Derivador T pasivo RS-485, equipado con un conector macho D-SUB de 9 polos y dos conectores hembra D-SUB de 9 polos



PSI-MOS-PROFIB/FO 850 E - Convertidor de fibra óptica



2708274

<https://www.phoenixcontact.com/cl/productos/2708274>

PSM PTK-4 - Repartidores de conexión

2799364

<https://www.phoenixcontact.com/cl/productos/2799364>

Derivador T pasivo RS-485, equipado con un conector macho D-SUB de 9 polos y cinco conectores hembra D-SUB de 9 polos



PSI-REP-PROFIBUS/12MB - Repetidor

2708863

<https://www.phoenixcontact.com/cl/productos/2708863>

Repetidor modular para la separación galvánica y aumento de alcance para PROFIBUS de hasta 12 Mbits/s, separación de 4 vías, para montaje sobre carril, alimentación de 24 V DC



PSI-MOS-PROFIB/FO 850 E - Convertidor de fibra óptica



2708274

<https://www.phoenixcontact.com/cl/productos/2708274>

PSM-ME-RS485/RS485-P - Repetidor

2744429

<https://www.phoenixcontact.com/cl/productos/2744429>



Repetidor, para la separación galvánica y aumento de alcance en sistemas de bus de 2 hilos RS-485, separación de 3 vías, para montaje sobre carril

PSM-CABLE-PROFIB/FC - Cable de sistema de bus

2744652

<https://www.phoenixcontact.com/cl/productos/2744652>



Por metros, Cable de sistema de bus, PROFIBUS (12 MBit/s), apantallado, PVC FR VI/PVC, violeta, 2-conductores (1x2xAWG22/1), color conductores individuales: rojo, verde, longitud de cable: Libre entrada (1,0 ... 1000,0 m)

PSI-MOS-PROFIB/FO 850 E - Convertidor de fibra óptica



2708274

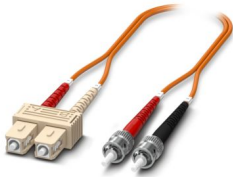
<https://www.phoenixcontact.com/cl/productos/2708274>

FOC-ST:PA-SC:PA-OM2:D01/1 - Cable Patch para fibra óptica

1115574

<https://www.phoenixcontact.com/cl/productos/1115574>

Cable de conexión dúplex OM2, multimodo, ST-SC, tipo UPC, longitud 1 m



FOC-ST:PA-SC:PA-OM2:D01/2 - Cable Patch para fibra óptica

1115573

<https://www.phoenixcontact.com/cl/productos/1115573>

Cable de conexión dúplex OM2, multimodo, ST-SC, tipo UPC, longitud 2 m



PSI-MOS-PROFIB/FO 850 E - Convertidor de fibra óptica



2708274

<https://www.phoenixcontact.com/cl/productos/2708274>

FOC-ST:PA-ST:PA-OM2:D01/1 - Cable Patch para fibra óptica

1115560

<https://www.phoenixcontact.com/cl/productos/1115560>

Cable de conexión dúplex OM2, multimodo, ST-ST, tipo UPC, longitud 1 m



FOC-ST:PA-ST:PA-OM2:D01/2 - Cable Patch para fibra óptica

1115557

<https://www.phoenixcontact.com/cl/productos/1115557>

Cable de conexión dúplex OM2, multimodo, ST-ST, tipo UPC, longitud 2 m



PSI-MOS-PROFIB/FO 850 E - Convertidor de fibra óptica



2708274

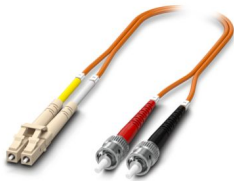
<https://www.phoenixcontact.com/cl/productos/2708274>

FOC-LC:PA-ST:PA-OM2:D01/1 - Cable de fibra óptica

1115588

<https://www.phoenixcontact.com/cl/productos/1115588>

Cable de conexión dúplex OM2, multimodo, LC-ST, tipo UPC, longitud 1 m

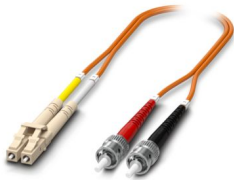


FOC-LC:PA-ST:PA-OM2:D01/2 - Cable de fibra óptica

1115587

<https://www.phoenixcontact.com/cl/productos/1115587>

Cable de conexión dúplex OM2, multimodo, LC-ST, tipo UPC, longitud 2 m



PSI-MOS-PROFIB/FO 850 E - Convertidor de fibra óptica



2708274

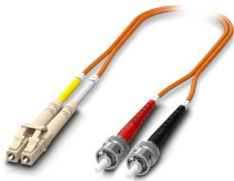
<https://www.phoenixcontact.com/cl/productos/2708274>

FOC-LC:PA-ST:PA-OM1:D01/1 - Cable Patch para fibra óptica

1146499

<https://www.phoenixcontact.com/cl/productos/1146499>

Cable de conexión dúplex OM1, multimodo, LC-ST, tipo UPC, longitud 1 m

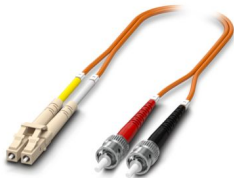


FOC-LC:PA-ST:PA-OM1:D01/2 - Cable Patch para fibra óptica

1146508

<https://www.phoenixcontact.com/cl/productos/1146508>

Cable de conexión dúplex OM1, multimodo, LC-ST, tipo UPC, longitud 2 m



PSI-MOS-PROFIB/FO 850 E - Convertidor de fibra óptica



2708274

<https://www.phoenixcontact.com/cl/productos/2708274>

FOC-ST:PA-ST:PA-OM1:D01/1 - Cable Patch para fibra óptica

1146501

<https://www.phoenixcontact.com/cl/productos/1146501>

Cable de conexión dúplex OM1, multimodo, ST-ST, tipo UPC, longitud 1 m



FOC-ST:PA-ST:PA-OM1:D01/2 - Cable Patch para fibra óptica

1146509

<https://www.phoenixcontact.com/cl/productos/1146509>

Cable de conexión dúplex OM1, multimodo, ST-ST, tipo UPC, longitud 2 m



PSI-MOS-PROFIB/FO 850 E - Convertidor de fibra óptica



2708274

<https://www.phoenixcontact.com/cl/productos/2708274>

PSI-TERMINATOR-PB-TBUS - Resistencia de cierre

2702636

<https://www.phoenixcontact.com/cl/productos/2702636>



Resistencia de cierre activa para sistemas de bus PROFIBUS y RS-485, fuente de alimentación redundante, distribución pasante de la tensión de alimentación mediante conector de bus para carril DIN, separación galvánica, terminación conmutable e interfaz de programación integrada

SUBCON-PLUS-PROFIB/90/PG/SC - Conector de bus D-SUB

2313708

<https://www.phoenixcontact.com/cl/productos/2313708>



Conector D-SUB macho de 9 polos, salida de cables a 90°, sistema de bus: PROFIBUS DP hasta 12 Mbit/s con conector hembra D-SUB PG para la conexión de un equipo de programación, resistencia de cierre conectable mediante conmutador deslizante, esquema de polos: 3, 5, 6, 8; bornas de conexión por tornillo

PSI-MOS-PROFIB/FO 850 E - Convertidor de fibra óptica



2708274

<https://www.phoenixcontact.com/cl/productos/2708274>

SUBCON-PLUS-PROFIB/90/PG/IDC - Conector de bus D-SUB

2313685

<https://www.phoenixcontact.com/cl/productos/2313685>



Conector D-SUB macho de 9 polos, salida de cables a 90°, sistema de bus: PROFIBUS DP hasta 12 Mbit/s con conector hembra D-SUB PG para la conexión de un equipo de programación, resistencia de cierre conectable mediante conmutador deslizante, esquema de polos: 3, 5, 6, 8; conexión de bornas IDC

SUBCON-PLUS-PROFIB/AX/M12 - Conector de bus D-SUB

2902321

<https://www.phoenixcontact.com/cl/productos/2902321>



Conector D-SUB macho de 9 polos, asignación: 3, 5, 6, 8; dos entradas de cables M12 (con codificación B), axiales. Sistema de bus: PROFIBUS DP hasta 12 Mbit/s, resistencia de cierre mediante terminación M12 por separado.

PSI-MOS-PROFIB/FO 850 E - Convertidor de fibra óptica



2708274

<https://www.phoenixcontact.com/cl/productos/2708274>

SUBCON-PLUS-PROFIB/90X/M12 - Conector de bus D-SUB

2902729

<https://www.phoenixcontact.com/cl/productos/2902729>



Conector D-SUB, 9 polos, pin, asignación: 3, 5, 6, 8; dos prensaestopas M12 (con codificación B) bajo 90°. Sistema de bus: PROFIBUS DP hasta 12 Mbits/s. Resistencia de cierre mediante terminador M12 separado. Versión larga; compatible con S7.

SUBCON-PLUS-PROFIB/90/M12 - Conector de bus D-SUB

2902318

<https://www.phoenixcontact.com/cl/productos/2902318>



Conector D-SUB, 9 polos, pin, asignación: 3, 5, 6, 8; dos prensaestopas M12 (con codificación B) bajo 90°. Sistema de bus: PROFIBUS DP hasta 12 Mbits/s. Resistencia de cierre mediante terminador M12 separado.

PSI-MOS-PROFIB/FO 850 E - Convertidor de fibra óptica



2708274

<https://www.phoenixcontact.com/cl/productos/2708274>

SUBCON-PLUS-PROFIB/35/M12 - Conector de bus D-SUB

2902320

<https://www.phoenixcontact.com/cl/productos/2902320>



Conector D-SUB, 9 polos, pin, asignación: 3, 5, 6, 8; dos prensaestopas M12 (con codificación B) bajo 35°. Sistema de bus: PROFIBUS DP hasta 12 Mbits/s. Resistencia de cierre mediante terminador M12 separado.

FOC-HCS-RUGGED-1014/... - Cable Patch para fibra óptica

1402191

<https://www.phoenixcontact.com/cl/productos/1402191>



Cable de instalación PCF confeccionable robusto para interiores con elementos de aramida y compensadores de tensión con gran resistencia a rotura. Elementos individuales de material FRNC muy flexible. Sin halógenos, resistente al ozono y a los rayos ultravioleta con un revestimiento externo de poliuretano (PUR) robusto.

PSI-MOS-PROFIB/FO 850 E - Convertidor de fibra óptica



2708274

<https://www.phoenixcontact.com/cl/productos/2708274>

FOC-GDM-RUGGED-1016/IP20/... - Cable Patch para fibra óptica

2901558

<https://www.phoenixcontact.com/cl/productos/2901558>



Cable de instalación GOF confeccionable robusto (solo cabezas IP 20) para la disposición en instalaciones y máquinas fijas, elementos de compensación de tracción de aramida, elementos individuales de material FRNC, sin halógenos, resistente al ozono y a los rayos ultravioleta, con un revestimiento externo de poliuretano (PUR)

FOC-GDO-1017/IP20/... - Cable Patch para fibra óptica

2901559

<https://www.phoenixcontact.com/cl/productos/2901559>



Cable redondo GOF confeccionable muy robusto (sólo cabezas IP 20) para disposición exterior con barrera de vapor integrada, así como una capa de hilo de vidrio anti roedores. Elementos individuales de material FRNC muy flexible. Resistente al ozono y a los rayos ultravioleta con un revestimiento externo de polietileno muy robusto.

Phoenix Contact 2024 © - Todos los derechos reservados
<https://www.phoenixcontact.com>

PHOENIX CONTACT S.A.
Calle Nueva 1661-G
Huechuraba, Santiago
(+56 2) 652-2000
info@phoenixcontact.cl