

# FL SWITCH 2008 - Industrial Ethernet Switch



2702324

<https://www.phoenixcontact.com/cl/productos/2702324>

Tenga en cuenta que los datos mostrados en este documento PDF se generaron a partir de nuestro catálogo online. Por favor, encontrará todos los datos en la documentación del usuario. Prevalecen nuestras condiciones generales de uso para descargas.

---



Managed Switch 2000, 8 puertos RJ45 10/100 MBit/s, PROFINET Conformance-Class A, Proceso de desarrollo certificado según la norma IEC 62443-4-1, Compatible con IEC 62443-4-2

---

## Descripción del producto

Proceso de desarrollo certificado según la norma IEC 62443-4-1 Compatible con IEC 62443-4-2

## Sus ventajas

- VLANs
- DHCP Client, DHCP Server (basados en un puerto)
- Cliente MRP
- Unmanaged Mode
- RSTP
- Gestión basada en web, SNMP
- Memoria de configuración
- Puesta en servicio y configuración sencillas y rápidas con el software FL NETWORK MANAGER
- Adecuado para redes PROFINET y EtherNet/IP™

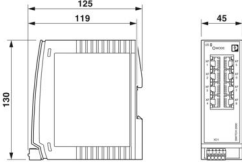
# FL SWITCH 2008 - Industrial Ethernet Switch



2702324  
<https://www.phoenixcontact.com/cl/productos/2702324>

## Datos técnicos

### Dimensiones

Esquema de dimensiones	
Anchura	45 mm
Altura	130 mm
Profundidad	119 mm

### Notas

Generalidades	Asistencia telefónica e in situ (de pago)
Nota sobre el uso	
Nota sobre la aplicación	Solo para el uso industrial

### Datos del material

Material carcasa	Policarbonato reforzado con fibra
------------------	-----------------------------------

### Montaje

Tipo de montaje	Montaje sobre carril DIN
-----------------	--------------------------

### Interfaces

Ethernet (RJ45)	
Número de interfaces	8
Tipo de conexión	RJ45
Nota acerca del tipo de conexión	Autonegoation y Autocrossing
Velocidad de transmisión	10/100 MBit/s
Física de transmisión	Cobre
Longitud de transmisión	100 m (por segmento)
LEDs de señales	Recepción de datos, estado Link
Número de canales	8 (puertos RJ45)

### Propiedades del artículo

Tipo de producto	Switch
Familia de productos	Managed Switch 2000
Construcción	Modelo libro
MTTF	507,8 Años (SN 29500 estándar, temperatura 25 °C, ciclo de trabajo 21 %) 246,55 Años (SN 29500 estándar, temperatura 40 °C, ciclo de trabajo 34,25 %)

# FL SWITCH 2008 - Industrial Ethernet Switch



2702324

<https://www.phoenixcontact.com/cl/productos/2702324>

	56,66 Años (SN 29500 estándar, temperatura 55 °C, ciclo de trabajo 100 %)
Características especiales	Proceso de desarrollo certificado según la norma IEC 62443-4-1 Compatible con IEC 62443-4-2
Retardo de señal	≥ 6,5 µs (Modo Store-and-Forward, 10/100 MBit/s, en función del tamaño del marco)

## Estado de mantenimiento de datos

Revisión de artículo	10
----------------------	----

## Propiedades de aislamiento

Clase de protección	III (VDE 0106)
Grado de polución	2

## Funciones de switch

Funciones de diagnóstico	RMON History
	LLDP (Link Layer Discovery Protocol)
	SNMP-Traps
	N:1-Portmirroring
	ACD (Address Conflict Detection)
	SysLog
	CRC-Surveillance
Funcionalidad básica	Switch Store and Forward, conforme a la norma IEEE 802.3
Clase de conformidad PROFINET	Conformance-Class A
Funciones de filtro	Quality of Service (8 clases de prioridades)
	Class of Service
	DiffServ/DSCP
	Port-Priorisierung
	VLAN (hasta 8 VLANs)
	IGMP Snooping/Querier (v1/v2)
	Auto-Query-Port
Parametrización IP	Extended Multicast Filtering
	Cliente DHCP
	Servidor DHCP (basados en un puerto)
Tabla de direcciones MAC	BootP
	8k
Gestión	Gestión basada en web (HTTP/HTTPS)
	Gestión de usuarios basada en roles (LDAP)
	SNMPv1/v2/v3
	Command Line Interface (Telnet, SSH)
Redundancia	MRP (Media Redundancy Protocol)
	RSTP (Rapid Spanning Tree Protocol)
Indicaciones de estado y diagnóstico	LEDs: US (fuente de alimentación), 2 LEDs por cada puerto Ethernet (Link/Activity y Speed)
Otras funciones	Transmisión de MMS & GOOSE (IEC 61850-8-1)
	Transmisión de Modbus/TCP

Sincronización de tiempo	SNTP (Simple Network Time Protocol)
--------------------------	-------------------------------------

## Funciones de seguridad

Funcionalidad básica	Switch Store and Forward, conforme a la norma IEEE 802.3
----------------------	--

## Propiedades eléctricas

Absorción de corriente	180 mA
Diagnóstico local	US Tensión de alimentación LED verde
	LNK/ACT Estado Link LED verde
	SPD Velocidad de transmisión de datos LED verde
Potencia disipada máxima con condición nominal	4,86 W (con $U_S = 18$ V DC y 60 °C de temperatura ambiente)
Trayecto de comprobación	Alimentación de 24 V/tierra funcional 500 V DC 1 min.
	Interfaz Ethernet/todos los demás potenciales 2,25 kV DC 1 min.
Medio de transmisión	Cobre

## Alimentación

Tensión de alimentación (DC)	24 V DC (simple)
Tensión de alimentación	18 V DC ... 32 V DC
Conexión alimentación	a través de COMBICON, sección máx. de conductor 1,5 mm <sup>2</sup>
Ondulación residual	3,6 V <sub>pp</sub> (dentro del margen de tensión admisible)
Absorción de corriente máxima	0,35 A (con $U_S = 18$ V DC y 60 °C de temperatura ambiente)
Absorción de corriente típica	180 mA (con $U_S = 24$ V DC y 25 °C de temperatura ambiente)
Absorción de corriente	180 mA

## Datos de conexión

Tipo de conexión	Conexión por resorte push-in
Nota acerca del tipo de conexión	Para las conexiones, utilice únicamente cables de cobre con un rango admisible de temperaturas (de -40 °C ... 75 °C).
Sección de conductor rígido	0,25 mm <sup>2</sup> ... 1,5 mm <sup>2</sup>
Sección de conductor flexible	0,25 mm <sup>2</sup> ... 1,5 mm <sup>2</sup>
Sección de conductor AWG	24 ... 16
Longitud a desaislar	9 mm

## Condiciones medioambientales y de vida útil

## Condiciones ambientales

Índice de protección	IP20
Temperatura ambiente (servicio)	0 °C ... 60 °C
Temperatura ambiente (almacenamiento / transporte)	-40 °C ... 85 °C
Humedad de aire admisible (servicio)	10 % ... 95 % (sin condensación)
Humedad de aire admisible (almacenamiento / transporte)	10 % ... 95 % (sin condensación)
Choques (en servicio)	30g (EN 60068-2-27)
Vibración (servicio)	2g, según IEC 60068-2-6
Presión de aire (servicio)	86 kPa ... 108 kPa (1500 m sobre el nivel del mar)
Presión de aire (almacenamiento / transporte)	86 kPa ... 108 kPa (1500 m sobre el nivel del mar)

## Normas y especificaciones

Libre de sustancias humectantes de barniz perturbadoras	Sí
---	----

## Homologaciones

UL, EE. UU. / Canadá

Marcado	cULus
Observación	UL 61010-1, Ed. 3 / UL 61010-2-201, Ed. 1, CSA C22.2 NO. 61010-2-201:14, Ed. 1 / CSA C22.2 NO.61010-1-12, Ed. 3

## Datos CEM

Compatibilidad electromagnética	Conformidad con la directiva EMC 2014/30/UE
Conformidad con las directivas CEM	EN 61000-6-2 EN 61000-4-2 (ESD) Criterio B
	EN 61000-6-2 EN 61000-4-3 (campos electromagnéticos) Criterio A
	EN 61000-6-2 EN 61000-4-4 (EFT/Burst) Criterio A
	EN 61000-6-2 EN 61000-4-5 (Surge) Criterio B
	EN 61000-6-2 EN 61000-4-6 (perturbaciones conducidas) Criterio A
	EN 61000-6-2 EN 61000-6-4 (emisión de interferencias) Clase A
Resistencia a interferencias	EN 61000-6-2
	EN 61000-6-4

## Propiedades de sistema

Funcionalidad

Funcionalidad básica	Switch Store and Forward, conforme a la norma IEEE 802.3
----------------------	--

## Señalización

Indicación de estado	LEDs: US (fuente de alimentación), 2 LEDs por cada puerto Ethernet (Link/Activity y Speed)
----------------------	--

# FL SWITCH 2008 - Industrial Ethernet Switch

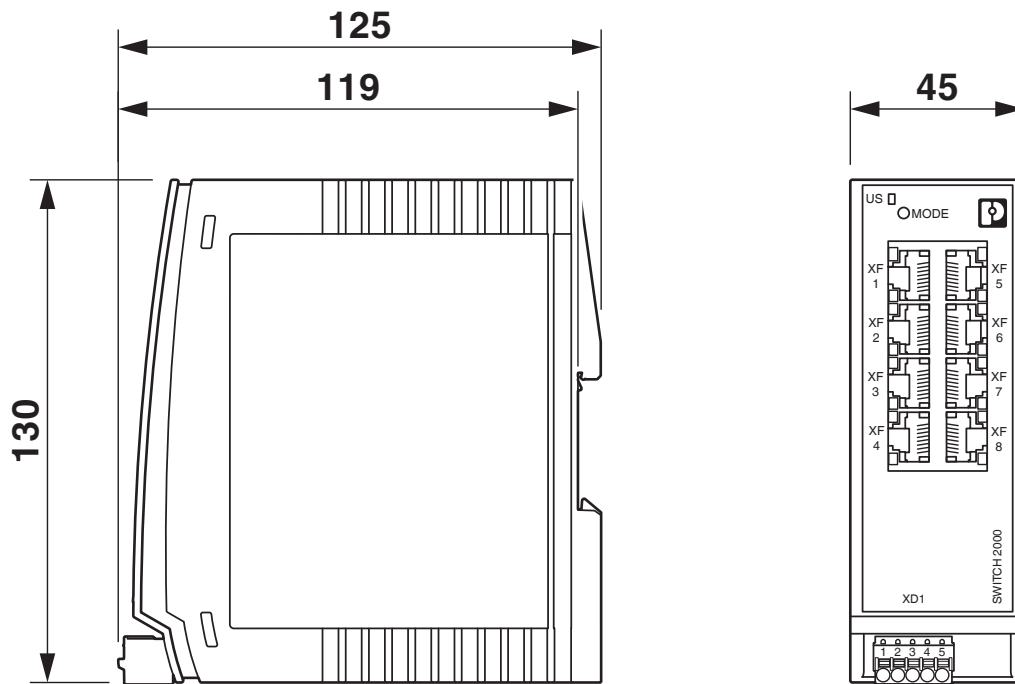
2702324

<https://www.phoenixcontact.com/cl/productos/2702324>



## Dibujos

Esquema de dimensiones




# FL SWITCH 2008 - Industrial Ethernet Switch



2702324

<https://www.phoenixcontact.com/cl/productos/2702324>

## Homologaciones

 To download certificates, visit the product detail page: <https://www.phoenixcontact.com/cl/productos/2702324>

### UAE-RoHS

ID de homologación: 23-02-63230



### cULus Listed

ID de homologación: E238705

# FL SWITCH 2008 - Industrial Ethernet Switch



2702324

<https://www.phoenixcontact.com/cl/productos/2702324>

## Clasificaciones

### ECLASS

ECLASS-11.0	19170401
ECLASS-12.0	19170401
ECLASS-13.0	19170401

### ETIM

ETIM 9.0	EC000734
----------	----------

### UNSPSC

UNSPSC 21.0	43222600
-------------	----------



## Environmental product compliance

### EU RoHS

Cumple los requisitos de la Directiva RoHS	Sí
excepciones, si fueran conocida	7(a), 7(c)-I

### China RoHS

Environment friendly use period (EFUP)	EFUP-50
	Encontrará una tabla de declaración RoHS de China relativa al artículo en la zona de descargas del artículo correspondiente, en el apartado "Declaración del fabricante". No se emite ninguna tabla de declaración RoHS de China ni se requiere en ninguno de los artículos con EFUP-E.

### EU REACH SVHC

Indicación acerca de la sustancia candidata según REACH (n.º CAS)	Lead(n.º CAS: 7439-92-1)
SCIP	3608eccc-d4c5-4819-8856-5594a5fc81f4

### EF3.0 Cambio climático

CO2e kg	8,88 kg CO2e
---------	--------------

# FL SWITCH 2008 - Industrial Ethernet Switch



2702324

<https://www.phoenixcontact.com/cl/productos/2702324>

## Accesorios

### SD FLASH 2GB - Memoria de programa y configuración

2988162

<https://www.phoenixcontact.com/cl/productos/2988162>



Memoria de programa y de configuración para la ampliación de la memoria flash interna, enchufable, 2 GB.

---

### FL NETWORK MANAGER BASIC - Software para la gestión de redes

2702889

<https://www.phoenixcontact.com/cl/productos/2702889>



Software basado en SNMP para la puesta en servicio y la monitorización sencillas de componentes de red, como interruptores, routers y puntos de acceso WLAN

# FL SWITCH 2008 - Industrial Ethernet Switch



2702324

<https://www.phoenixcontact.com/cl/productos/2702324>

## FL DIN RA - Adaptador para carril DIN

2891053

<https://www.phoenixcontact.com/cl/productos/2891053>

El FL DIN RA se monta en un rack normalizado de 19" (EIA-310-D, IEC 60297-3-100), para así poder instalar en racks los dispositivos montados en carriles DIN.



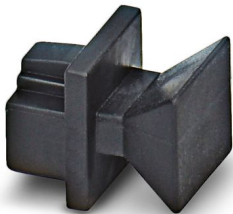
---

## FL RJ45 PROTECT CAP - Protecc. polvo

2832991

<https://www.phoenixcontact.com/cl/productos/2832991>

Capuchones roscados protectoras contra polvo, para hembra RJ45



# FL SWITCH 2008 - Industrial Ethernet Switch



2702324

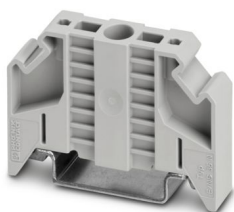
<https://www.phoenixcontact.com/cl/productos/2702324>

## E/NS 35 N - Soporte final

0800886

<https://www.phoenixcontact.com/cl/productos/0800886>

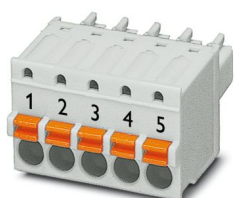
Soporte final, anchura: 9,5 mm, color: Gris



## FK-MCP 1,5/ 5-ST-3,81GY35BD1-5 - Conector para placa de circuito impreso

1015782

<https://www.phoenixcontact.com/cl/productos/1015782>



Conector de placa de circuito impreso, sección nominal: 1,5 mm<sup>2</sup>, color: gris claro, corriente nominal: 8 A, tensión nominal (III/2): 160 V, superficie de contacto: Sn, tipo de conexión del contacto: Hembra, número de potenciales: 5, número de filas: 1, número de polos: 5, número de conexiones: 5, familia de artículos: FK-MCP 1,5/..-ST, paso: 3,81 mm, tipo de conexión: Conexión por resorte push-in, dirección de conexión conductor/placa de circuito impreso: 0 °, sistema enchufable: COMBICON MC 1,5, bloqueo: sin, tipo de fijación: sin, tipo de embalaje: empaquetado en caja

# FL SWITCH 2008 - Industrial Ethernet Switch



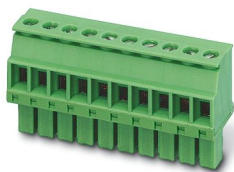
2702324

<https://www.phoenixcontact.com/cl/productos/2702324>

## MCVW 1,5/ 5-ST-3,81GY7035BD2US - Conector para placa de circuito impreso

1034103

<https://www.phoenixcontact.com/cl/productos/1034103>



Conector de placa de circuito impreso, sección nominal: 1,5 mm<sup>2</sup>, color: gris claro, corriente nominal: 8 A, tensión nominal (III/2): 160 V, superficie de contacto: Sn, tipo de conexión del contacto: Hembra, número de potenciales: 5, número de filas: 1, número de polos: 5, número de conexiones: 5, familia de artículos: MCVW 1,5/-ST, paso: 3,81 mm, tipo de conexión: Conexión por tornillo con cápsula de tracción, forma de sujeción de tornillos: L Ranura longitudinal, dirección de conexión conductor/placa de circuito impreso: -90 °, sistema enchufable: COMBICON MC 1,5, bloqueo: sin, tipo de fijación: sin, tipo de embalaje: empaquetado en caja

## FL CAT5 PATCH 0,5 - Cable patch

2832263

<https://www.phoenixcontact.com/cl/productos/2832263>



Cable Patch, CAT5, confeccionado, 0,5 m

# FL SWITCH 2008 - Industrial Ethernet Switch



2702324

<https://www.phoenixcontact.com/cl/productos/2702324>

## FL CAT5 PATCH 1,0 - Cable patch

2832276

<https://www.phoenixcontact.com/cl/productos/2832276>



Cable Patch, CAT5, confeccionado, 1 m

---

## FL CAT5 PATCH 2,0 - Cable patch

2832289

<https://www.phoenixcontact.com/cl/productos/2832289>



Cable Patch, CAT5, confeccionado, 2 m

# FL SWITCH 2008 - Industrial Ethernet Switch



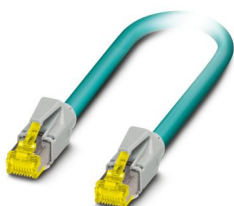
2702324

<https://www.phoenixcontact.com/cl/productos/2702324>

## NBC-R4AC-R4AC-IE8A/.../... - Cable patch

1411854

<https://www.phoenixcontact.com/cl/productos/1411854>



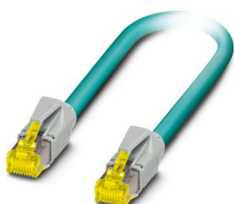
Cable patch, índice de protección: IP20, número de polos: 8, 10 GBit/s, CAT6<sub>A</sub>, salida de cables: recta, Ethernet

---

## NBC-R4AC/10G-R4AC/10G-94F/2,0 - Cable patch

1408360

<https://www.phoenixcontact.com/cl/productos/1408360>



Cable de parcheo, CAT6<sub>A</sub>, 4 pares, apantallado, conexión no cruzada (Line), confeccionado a ambos lados con conectores enchufables RJ45/IP20, material de la envoltura exterior: PUR, longitud: 2,0 m

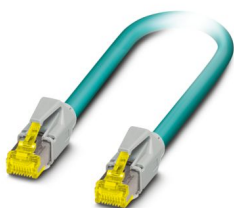
2702324

<https://www.phoenixcontact.com/cl/productos/2702324>

## NBC-R4AC/10G-R4AC/10G-94F/3,0 - Cable patch

1408365

<https://www.phoenixcontact.com/cl/productos/1408365>



Cable de parcheo, CAT6<sub>A</sub>, 4 pares, apantallado, conexión no cruzada (Line), confeccionado a ambos lados con conectores enchufables RJ45/IP20, material de la envoltura exterior: PUR, longitud: 3,0 m

---

## NBC-R4AC/1,0-93B/R4AC - Cable patch

1408968

<https://www.phoenixcontact.com/cl/productos/1408968>



Cable patch, índice de protección: IP20, longitud de cable: 1 m, número de polos: 4, 100 MBit/s, CAT5, material: PA 6.6, PROFINET



# FL SWITCH 2008 - Industrial Ethernet Switch



2702324

<https://www.phoenixcontact.com/cl/productos/2702324>

## NBC-R4AC/2,0-93B/R4AC - Cable patch

1408969

<https://www.phoenixcontact.com/cl/productos/1408969>



Cable patch, índice de protección: IP20, longitud de cable: 2 m, número de polos: 4, 100 MBit/s, CAT5, material: PA 6.6, PROFINET

---

## NBC-R4AC/5,0-93B/R4AC - Cable patch

1408970

<https://www.phoenixcontact.com/cl/productos/1408970>



Cable patch, índice de protección: IP20, longitud de cable: 5 m, número de polos: 4, 100 MBit/s, CAT5, material: PA 6.6, PROFINET

# FL SWITCH 2008 - Industrial Ethernet Switch



2702324

<https://www.phoenixcontact.com/cl/productos/2702324>

## VS-08-RJ45-5-Q/IP20 - Conector enchufable RJ45

1656725

<https://www.phoenixcontact.com/cl/productos/1656725>



Conector enchufable RJ45, diseño: RJ45, índice de protección: IP20, número de polos: 8, 1 GBit/s, CAT5, material: Plástico, tipo de conexión: Conexión por desplaz. de aislamiento, sección de conexión: AWG 26- 23, salida de cables: recta, color: gris tráfico A RAL 7042, Ethernet

---

Phoenix Contact 2024 © - Todos los derechos reservados

<https://www.phoenixcontact.com>

PHOENIX CONTACT S.A.

Calle Nueva 1661-G

Huechuraba, Santiago

(+56 2) 652-2000

[info@phoenixcontact.cl](mailto:info@phoenixcontact.cl)