

FL MGUARD RS2000 TX/TX-B - Router



2702139

<https://www.phoenixcontact.com/cl/productos/2702139>

Tenga en cuenta que los datos mostrados en este documento PDF se generaron a partir de nuestro catálogo online. Por favor, encontrará todos los datos en la documentación del usuario. Prevalecen nuestras condiciones generales de uso para descargas.



Router, 10/100 MBit/s, NAT

Sus ventajas

- Herramienta central de gestión
- Máximo rendimiento
- La más alta seguridad

FL MGUARD RS2000 TX/TX-B - Router



2702139

<https://www.phoenixcontact.com/cl/productos/2702139>

Datos técnicos

Dimensiones

Anchura	45 mm
Altura	130 mm
Profundidad	120,6 mm

Notas

Nota sobre el uso

Nota sobre la aplicación	Solo para el uso industrial
--------------------------	-----------------------------

Datos del material

Color	plata
Material carcasa	Metal

Interfaces

Ethernet

Tipo de conexión	RJ45
Velocidad de transmisión	10/100 MBit/s
Física de transmisión	Ethernet en RJ45-par trenzado
Longitud de transmisión	100 m (por segmento)
LEDs de señales	Tensión de alimentación, transmisión de datos, error, Link, Activity
Número de canales	2 (puertos RJ45)

Contacto de aviso

Tipo de conexión	Conexión enchufable/por tornillo a través de COMBICON
Texto adicional	Sin separación galvánica

Propiedades de sistema

Funcionalidad

Funcionalidad básica	Enrutador para enrutamiento estándar, NAT, 1:1-NAT y Port Forwarding (reenvío a puerto)
----------------------	---

Propiedades del artículo

Tipo de producto	Enrutador de seguridad para carril simétrico
Construcción	Stand-Alone

Estado de mantenimiento de datos

Revisión de artículo	10
----------------------	----

Funciones de seguridad

Integridad de datos	MD5, SHA-1, SHA 256, SHA-512
Soporte Dynamic Host Configuration Protocol (DHCP)	Servidor o Relay Agent

Funcionalidad básica	Enrutador para enrutamiento estándar, NAT, 1:1-NAT y Port Forwarding (reenvío a puerto)
Link Layer Discovery Protocol (LLDP)	según protocolo 802.2
Network Time Protocol (NTP) Cliente	Cliente
Remote Syslog Logging	en servidor externo
Routing	Enrutador estándar, NAT, 1:1-NAT y Port Forwarding (reenvío a puerto)
Protección contra	IP-Spoofing

Propiedades eléctricas

Potencia disipada máxima con condición nominal	2,4 W
--	-------

Alimentación

Tensión de alimentación (DC)	24 V DC
Tensión de alimentación	11 V DC ... 36 V DC
Conexión alimentación	A través de COMBICON, sección máx. de conductor 2,5 mm ²
Ondulación residual	3,6 V _{pp} (dentro del margen de tensión admisible)
Absorción de corriente máxima	0,24 A
Absorción de corriente típica	100 mA (con U _S = 24 V DC)

Función

Tensión de activación del contacto de alarma	24 V DC (típico)
Corriente de activación del contacto de alarma	250 mA (resistente al cortocircuito)

Condiciones medioambientales y de vida útil

Condiciones ambientales

Índice de protección	IP20
Temperatura ambiente (servicio)	-20 °C ... 60 °C
Temperatura ambiente (almacenamiento / transporte)	-20 °C ... 70 °C
Humedad de aire admisible (servicio)	5 % ... 95 % (sin condensación)

Montaje

Tipo de montaje	Montaje sobre carril DIN
-----------------	--------------------------

Datos CEM

Compatibilidad electromagnética	Conformidad con la directiva EMC 2014/30/UE
Conformidad con las directivas CEM	IEC 61000-6-2 IEC 61000-4-2 (ESD, inmunidad a las descargas electrostáticas) 6 kV contact discharge, 8 kV air discharge
	IEC 61000-6-2 IEC 61000-4-3 (inmunidad a los campos radiados) 10 V/m (80 MHz ... 2000 MHz)
	IEC 61000-6-2 IEC 61000-4-4 (inmunidad a los transitorios rápidos) 2 kV power line, 1kV data line
	IEC 61000-6-2 IEC 61000-4-5 (inmunidad a las ondas de choque) power line: 2 kV (line/earth), 1 kV (line/line), 1 kV data line
	IEC 61000-6-2 IEC 61000-4-6 (inmunidad conducida) 3 V (10 kHz ... 150 kHz), 10 V (150 kHz ... 80 MHz)

FL MGUARD RS2000 TX/TX-B - Router



2702139

<https://www.phoenixcontact.com/cl/productos/2702139>

Resistencia a interferencias	EN 61000-6-2:2005
Emisión de interferencias	EN 55022 / clase B

Señalización

Indicación de estado	LED: P1, P2, Fault, State, Error, LAN, WAN
----------------------	--

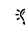
FL MGUARD RS2000 TX/TX-B - Router




2702139


<https://www.phoenixcontact.com/cl/productos/2702139>

Homologaciones

 To download certificates, visit the product detail page: <https://www.phoenixcontact.com/cl/productos/2702139>



UL Listed
ID de homologación: E238705



cUL Listed
ID de homologación: E238705

cULus Listed

FL MGuard RS2000 TX/TX-B - Router



2702139

<https://www.phoenixcontact.com/cl/productos/2702139>

Clasificaciones

ECLASS

ECLASS-11.0	19170406
ECLASS-12.0	19170406
ECLASS-13.0	19170406

ETIM

ETIM 9.0	EC001478
----------	----------

UNSPSC

UNSPSC 21.0	43222600
-------------	----------

Environmental product compliance

EU RoHS

Cumple los requisitos de la Directiva RoHS	Sí
excepciones, si fueran conocida	6(c), 7(a), 7(c)-I

China RoHS

Environment friendly use period (EFUP)	EFUP-50
	Encontrará una tabla de declaración RoHS de China relativa al artículo en la zona de descargas del artículo correspondiente, en el apartado "Declaración del fabricante". No se emite ninguna tabla de declaración RoHS de China ni se requiere en ninguno de los artículos con EFUP-E.

EU REACH SVHC

Indicación acerca de la sustancia candidata según REACH (n.º CAS)	Lead(n.º CAS: 7439-92-1)
SCIP	029f96d5-46ab-48ff-a213-3ecde00aa543

FL MGUARD RS2000 TX/TX-B - Router



2702139

<https://www.phoenixcontact.com/cl/productos/2702139>

Accesorios

FL CAT5 PATCH 0,3 - Cable patch

2832250

<https://www.phoenixcontact.com/cl/productos/2832250>



Cable Patch, CAT5, confeccionado, 0,3 m

FL CAT5 PATCH 0,5 - Cable patch

2832263

<https://www.phoenixcontact.com/cl/productos/2832263>



Cable Patch, CAT5, confeccionado, 0,5 m

FL MGUARD RS2000 TX/TX-B - Router

2702139

<https://www.phoenixcontact.com/cl/productos/2702139>



FL CAT5 PATCH 1,0 - Cable patch

2832276

<https://www.phoenixcontact.com/cl/productos/2832276>



Cable Patch, CAT5, confeccionado, 1 m

FL CAT5 PATCH 1,5 - Cable patch

2832221

<https://www.phoenixcontact.com/cl/productos/2832221>



Cable Patch, CAT5, confeccionado, 1,5 m

FL MGUARD RS2000 TX/TX-B - Router

2702139

<https://www.phoenixcontact.com/cl/productos/2702139>



FL CAT5 PATCH 2,0 - Cable patch

2832289

<https://www.phoenixcontact.com/cl/productos/2832289>



Cable Patch, CAT5, confeccionado, 2 m

FL CAT5 PATCH 3,0 - Cable patch

2832292

<https://www.phoenixcontact.com/cl/productos/2832292>



Cable Patch, CAT5, confeccionado, 3 m

FL MGUARD RS2000 TX/TX-B - Router

2702139

<https://www.phoenixcontact.com/cl/productos/2702139>



FL CAT5 PATCH 5,0 - Cable patch

2832580

<https://www.phoenixcontact.com/cl/productos/2832580>

Cable Patch, CAT5, confeccionado, 5 m



FL CAT5 PATCH 7,5 - Cable patch

2832616

<https://www.phoenixcontact.com/cl/productos/2832616>

Cable Patch, CAT5, confeccionado, 7,5 m



FL MGUARD RS2000 TX/TX-B - Router

2702139

<https://www.phoenixcontact.com/cl/productos/2702139>



FL CAT5 PATCH 10,0 - Cable patch

2832629

<https://www.phoenixcontact.com/cl/productos/2832629>



Cable Patch, CAT5, confeccionado, 10 m

FL CAT6 PATCH 12,5 - Cable patch

2891369

<https://www.phoenixcontact.com/cl/productos/2891369>



Cable patch, índice de protección: IP20, longitud de cable: 12,5 m, número de polos: 8, 1 GBit/s, CAT6, Ethernet

FL MGUARD RS2000 TX/TX-B - Router

2702139

<https://www.phoenixcontact.com/cl/productos/2702139>



FL CAT6 PATCH 15,0 - Cable patch

2891372

<https://www.phoenixcontact.com/cl/productos/2891372>



Cable patch, índice de protección: IP20, longitud de cable: 15 m, número de polos: 8, 1 GBit/s, CAT6, Ethernet

FL CAT6 PATCH 20,0 - Cable patch

2891576

<https://www.phoenixcontact.com/cl/productos/2891576>



Cable patch, índice de protección: IP20, longitud de cable: 20 m, número de polos: 8, 1 GBit/s, CAT6, Ethernet

FL MGUARD RS2000 TX/TX-B - Router

2702139

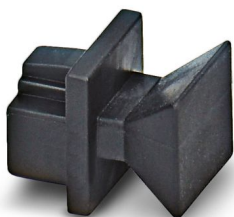
<https://www.phoenixcontact.com/cl/productos/2702139>



FL RJ45 PROTECT CAP - Protecc. polvo

2832991

<https://www.phoenixcontact.com/cl/productos/2832991>



Capuchones roscados protectoras contra polvo, para hembra RJ45

FL PLUG RJ45 GR/2 - Conector enchufable RJ45

2744856

<https://www.phoenixcontact.com/cl/productos/2744856>



Conector enchufable RJ45, diseño: RJ45, índice de protección: IP20, número de polos: 8, 1 GBit/s, CAT5 (IEC 11801:2002), material: Plástico, tipo de conexión: Conexión crimpada, sección de conexión: AWG 26- 24, salida de cables: recta, color: gris, Ethernet

FL MGUARD RS2000 TX/TX-B - Router

2702139

<https://www.phoenixcontact.com/cl/productos/2702139>



FL PLUG RJ45 GN/2 - Conector enchufable RJ45

2744571

<https://www.phoenixcontact.com/cl/productos/2744571>



Conector enchufable RJ45, diseño: RJ45, índice de protección: IP20, número de polos: 8, 1 GBit/s, CAT5 (IEC 11801:2002), material: Plástico, tipo de conexión: Conexión crimpada, sección de conexión: AWG 26- 24, salida de cables: recta, color: verde, Ethernet

FL CRIMPTOOL - Herramienta de confeccionado

2744869

<https://www.phoenixcontact.com/cl/productos/2744869>



Tenazas para engastar, para el montaje de los conectores RJ45 FL PLUG RJ45.
.. , para el confeccionado in situ

FL MGUARD RS2000 TX/TX-B - Router

2702139

<https://www.phoenixcontact.com/cl/productos/2702139>



FL MGUARD LIC FW MNT 2030 - Licencia

1493074

<https://www.phoenixcontact.com/cl/productos/1493074>



Licencia para el mantenimiento del firmware hasta 2030

SD FLASH 2GB - Memoria de programa y configuración

2988162

<https://www.phoenixcontact.com/cl/productos/2988162>



Memoria de programa y de configuración para la ampliación de la memoria flash interna, enchufable, 2 GB.

Phoenix Contact 2024 © - Todos los derechos reservados
<https://www.phoenixcontact.com>

PHOENIX CONTACT S.A.
Calle Nueva 1661-G
Huechuraba, Santiago
(+56 2) 652-2000
info@phoenixcontact.cl