

# PSD-S ME BR-SM/1S - Soporte de montaje



2700160

<https://www.phoenixcontact.com/cl/productos/2700160>

Tenga en cuenta que los datos mostrados en este documento PDF se generaron a partir de nuestro catálogo online. Por favor, encontrará todos los datos en la documentación del usuario. Prevalecen nuestras condiciones generales de uso para descargas.

---

Ángulo para el montaje en el suelo por un lado, conducción oculta del cable, negro



---

## Sus ventajas

- Montaje en un lado para hasta 5 elementos de señalización
- Con guía de cables oculta

# PSD-S ME BR-SM/1S - Soporte de montaje



2700160

<https://www.phoenixcontact.com/cl/productos/2700160>

## Datos técnicos

### Notas

#### Nota sobre el uso

Nota sobre la aplicación

Solo para el uso industrial

### Propiedades del artículo

Tipo de producto	Elemento de montaje
Contenido de suministro	2 tornillos alomados roscachapa 2 juntas
	2 tornillos alomados roscachapa 2 juntas

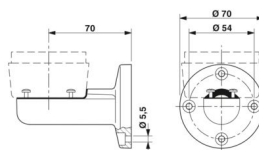
#### Estado de mantenimiento de datos

Revisión de artículo

01

### Dimensiones

#### Esquema de dimensiones



Altura

98 mm

Diámetro

70 mm

### Datos del material

Color

negro

Material

PA A3 x 2G5

### Condiciones medioambientales y de vida útil

#### Condiciones ambientales

Temperatura ambiente (servicio)

-30 °C ... 60 °C

### Montaje

Tipo de montaje	Montaje en el suelo
Indicaciones de montaje	Contiene junta
Posición para el montaje	discrecional

# PSD-S ME BR-SM/1S - Soporte de montaje

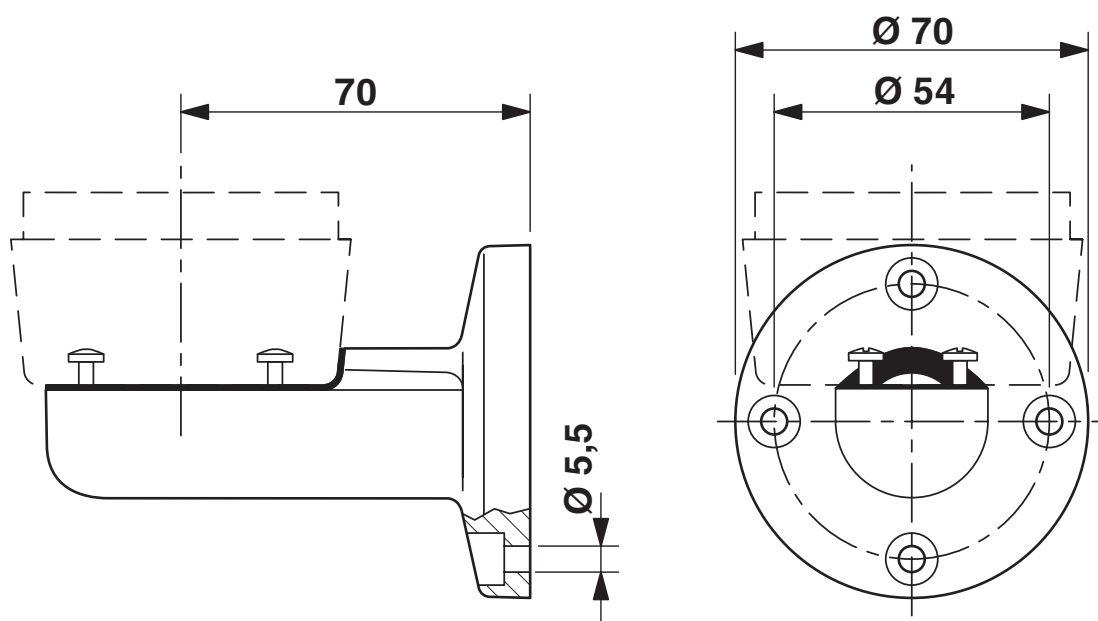


2700160

<https://www.phoenixcontact.com/cl/productos/2700160>

## Dibujos

Esquema de dimensiones



# PSD-S ME BR-SM/1S - Soporte de montaje



2700160

<https://www.phoenixcontact.com/cl/productos/2700160>

## Homologaciones

📄 To download certificates, visit the product detail page: <https://www.phoenixcontact.com/cl/productos/2700160>



**EAC**

ID de homologación: EAC-Zulassung

# PSD-S ME BR-SM/1S - Soporte de montaje



2700160

<https://www.phoenixcontact.com/cl/productos/2700160>

## Clasificaciones

### ECLASS

ECLASS-11.0	27371233
ECLASS-13.0	27371233
ECLASS-12.0	27371233

### ETIM

ETIM 9.0	EC001153
----------	----------

### UNSPSC

UNSPSC 21.0	46171600
-------------	----------

Environmental product compliance

EU RoHS	
Cumple los requisitos de la Directiva RoHS	Sí
excepciones, si fueran conocida	6(a), 6(a)-I
China RoHS	
Environment friendly use period (EFUP)	EFUP-E
	Ninguna sustancia peligrosa por encima de los valores límite
EU REACH SVHC	
Indicación acerca de la sustancia candidata según REACH (n.º CAS)	Lead(n.º CAS: 7439-92-1)
SCIP	c5098158-1e87-4ded-9cd7-ba1cd04a66ba