

Soporte para montajes - PSD-S ME BR-BM/HCR - 2700149


Tenga en cuenta que los datos indicados aquí proceden del catálogo en línea. Los datos completos se encuentran en la documentación del usuario. Son válidas las condiciones generales de uso de las descargas por Internet.
(<http://phoenixcontact.es/download>)



Ángulo para el montaje de pie, conducción oculta del cable, negro



Datos mercantiles

Unidad de embalaje	1 pcs
EAN	 4 046356 491402
EAN	4046356491402
Peso por unidad (sin incluir el embalaje)	77,800 g
Número de tarifa arancelaria	39269097
País de origen	Alemania

Datos técnicos

Medidas

Diámetro	79 mm
Altura	98,5 mm

Condiciones ambientales

Temperatura ambiente (servicio)	-30 °C ... 60 °C
---------------------------------	------------------

Generalidades

Material	ABS-PC
Color	negro
Peso	80 g
Posición para el montaje	discrecional
Tipo de montaje	Montaje de patas, guía de cables oculta
	Montaje en tubo
Indicaciones de montaje	Contiene junta
Contenido de suministro	4 tornillos de plástico 2 juntas

Soporte para montajes - PSD-S ME BR-BM/HCR - 2700149

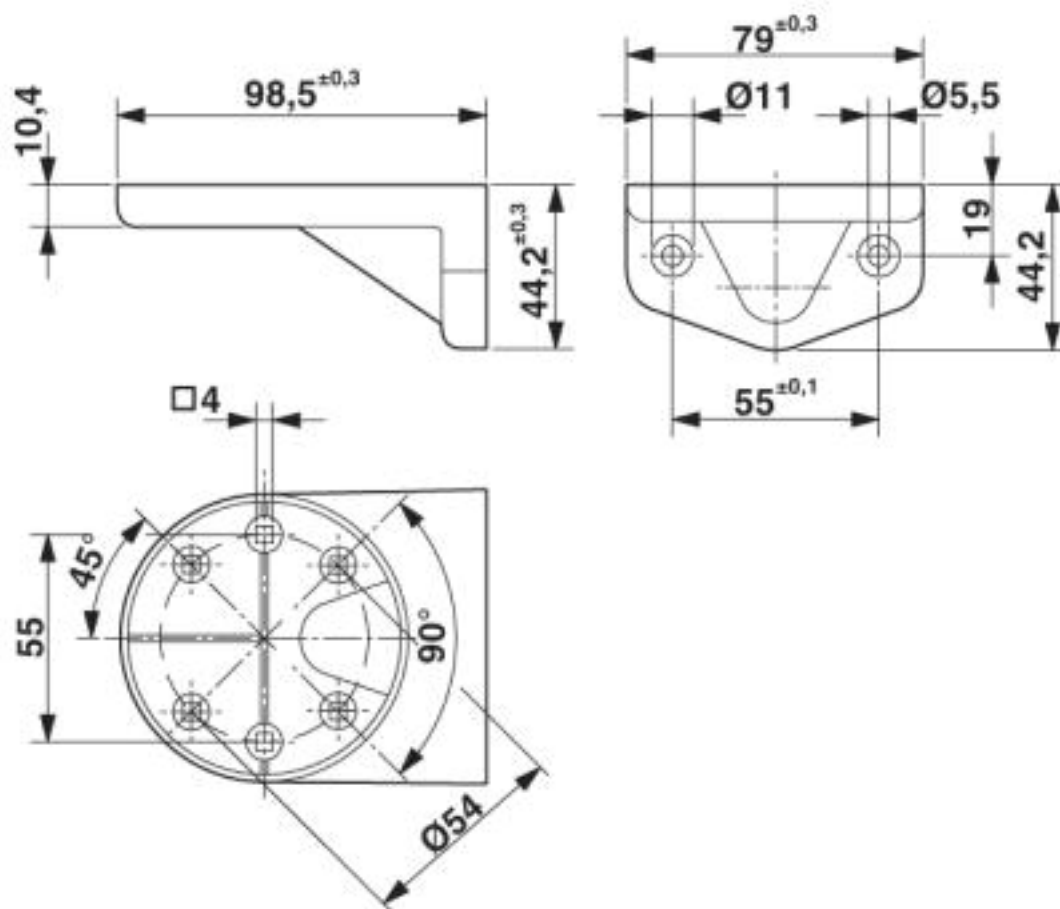
Datos técnicos

Environmental Product Compliance

China RoHS	Espacio de tiempo para el uso previsto: ilimitado = EFUP-e
	Sin sustancias peligrosas por encima de los umbrales

Dibujos

Esquema de dimensiones



Clasificaciones

eCl@ss

eCl@ss 10.0.1	27371233
eCl@ss 4.0	27143200
eCl@ss 4.1	27143200
eCl@ss 5.0	27371200
eCl@ss 5.1	27371200
eCl@ss 6.0	27371200
eCl@ss 7.0	27371233

Soporte para montajes - PSD-S ME BR-BM/HCR - 2700149

Clasificaciones

eCl@ss

eCl@ss 8.0	27371233
eCl@ss 9.0	27371233

ETIM

ETIM 3.0	EC000326
ETIM 4.0	EC002622
ETIM 5.0	EC001153
ETIM 6.0	EC001153
ETIM 7.0	EC001153

UNSPSC

UNSPSC 6.01	43172015
UNSPSC 7.0901	43201404
UNSPSC 11	39121311
UNSPSC 12.01	39121311
UNSPSC 13.2	39121311
UNSPSC 18.0	46171604
UNSPSC 19.0	46171604
UNSPSC 20.0	46171604
UNSPSC 21.0	46171604

Homologaciones


Homologaciones

Homologaciones

EAC / EAC

Homologaciones Ex

Detalles de homologaciones

EAC		EAC-Zulassung
-----	-------------------------------------------------------------------------------------	---------------

EAC		RU *- DE.A*30.B.00237
-----	-------------------------------------------------------------------------------------	--------------------------

