

BL FPM 18.5 - Monitor

2402981

<https://www.phoenixcontact.com/cl/productos/2402981>



Tenga en cuenta que los datos mostrados en este documento PDF se generaron a partir de nuestro catálogo online. Por favor, encontrará todos los datos en la documentación del usuario. Prevalecen nuestras condiciones generales de uso para descargas.



Monitor LCD plano de 18,5" con índice de protección IP65 y pantalla táctil capacitiva proyectiva

Descripción del producto

Basicline BL FPM 18.5 es una pantalla plana para aplicaciones industriales, especialmente indicada cuando el monitor debe instalarse separado.

Sus ventajas

- Pantalla de 18,5"
- DisplayPort 1.2, entradas VGA y DVI-I
- Botones de configuración integrados
- Temperatura ambiente en servicio de -10 °C ... 60 °C
- Pantalla táctil de 18,5"

Datos técnicos

Notas

Nota sobre el uso

Nota sobre la aplicación	Solo para el uso industrial
--------------------------	-----------------------------

Propiedades del artículo

Tipo de producto	Pantalla
------------------	----------

Estado de mantenimiento de datos

Revisión de artículo	11
----------------------	----

Datos del ordenador

Procesador	sin
Sistema operativo	sin hay sistema operativo
Memoria principal	sin memoria principal
Memoria de datos	sin memoria de datos
Refrigeración	pasivo
Puertos	sin puesto enchufable
Unidad de disco óptica	sin unidad

Pantalla

Tipo de pantalla	46.9 cm / 18.5"-TFT
Resolución de la pantalla	1366 x 768 Pixel(es) (WXGA)
Tecnología Touch	proyectivo-capacitivo, utilización a diez puntos
Tipo de iluminación de la pantalla	LED
Brillo	300 cd/m² típico (regulable)
MTBF	> 50000 h
Gama de colores	16,7 millones de colores

Propiedades eléctricas

Alimentación

Tensión de alimentación	24 V DC ($\pm 10\%$)
Fuente de alimentación	24 V DC
Absorción de corriente máxima	0,74 A

Datos de conexión

Tipo de conexión	Conexión por tornillo
Sección de conductor rígido	0,2 mm² ... 2,5 mm²
Sección de conductor flexible	0,2 mm² ... 2,5 mm²
Sección de conductor AWG	24 ... 12
Longitud a desaislar	7 mm

Interfaces

BL FPM 18.5 - Monitor



2402981

<https://www.phoenixcontact.com/cl/productos/2402981>

Interfaces	1x USB tipo A (solo para control táctil)
Salida de monitor	1 x puerto de pantalla
	1x DVI-D
	1x VGA
Red	sin red

Dimensiones

Dimensiones exteriores

Anchura / Altura / Profundidad	491 mm / 321 mm / 52 mm
--------------------------------	-------------------------

Medida de montaje

Anchura / Altura / Profundidad de montaje	475 mm / 306 mm /
---	-------------------

Condiciones medioambientales y de vida útil

Condiciones ambientales

Índice de protección	IP65 (lado frontal), IP20 (lado posterior)
Temperatura ambiente (servicio)	-10 °C ... 60 °C
Temperatura ambiente (almacenamiento / transporte)	-20 °C ... 75 °C
Humedad de aire admisible (servicio)	10 % ... 90 % (sin condensación)
Choque	15g, 11 ms de duración de pulso
Vibración (servicio)	1g

Montaje

Tipo de montaje	Montaje frontal
	Soporte VESA
Sistema de soporte	VESA MIS-D 100 C

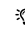
BL FPM 18.5 - Monitor





2402981


<https://www.phoenixcontact.com/cl/productos/2402981>

Homologaciones

 To download certificates, visit the product detail page: <https://www.phoenixcontact.com/cl/productos/2402981>

**UL Listed**
ID de homologación: E238705

**cUL Listed**
ID de homologación: E238705

**EAC-RoHS**
ID de homologación: RU D-DE.HB35.B.00389

cULus Listed

BL FPM 18.5 - Monitor

2402981

<https://www.phoenixcontact.com/cl/productos/2402981>



Clasificaciones

ECLASS

ECLASS-11.0	19200201
ECLASS-12.0	19200201
ECLASS-13.0	19200201

ETIM

ETIM 9.0	EC001428
----------	----------

UNSPSC

UNSPSC 21.0	43211900
-------------	----------

Environmental product compliance

EU RoHS	
Cumple los requisitos de la Directiva RoHS	Sí
excepciones, si fueran conocida	7(a), 7(c)-I
China RoHS	
Environment friendly use period (EFUP)	EFUP-50
	Encontrará una tabla de declaración RoHS de China relativa al artículo en la zona de descargas del artículo correspondiente, en el apartado "Declaración del fabricante". No se emite ninguna tabla de declaración RoHS de China ni se requiere en ninguno de los artículos con EFUP-E.
EU REACH SVHC	
Indicación acerca de la sustancia candidata según REACH (n.º CAS)	Lead(n.º CAS: 7439-92-1)
SCIP	40cc53ec-2790-4de4-a508-16ad926423f9

BL FPM 18.5 - Monitor

2402981

<https://www.phoenixcontact.com/cl/productos/2402981>



Accesorios

VL 2.0M DP CABLE - Cable de conexión

2404774

<https://www.phoenixcontact.com/cl/productos/2404774>

Cable DisplayPort (DP) (2 m) para el uso con ordenadores industriales



BL FPM MOUNTING KIT - Brida de sujeción

2403287

<https://www.phoenixcontact.com/cl/productos/2403287>

Bloque de fijación IPC Stil C. Compatible con BL FPM...



BL FPM 18.5 - Monitor

2402981

<https://www.phoenixcontact.com/cl/productos/2402981>



BL FPM 1.8M DP CBL ACCESSORY - Cable de conexión

2404155

<https://www.phoenixcontact.com/cl/productos/2404155>



Cable DP a DP, 1,8 m

BL FPM 1.8M DVI CBL ACCESSORY - Cable de conexión

2404153

<https://www.phoenixcontact.com/cl/productos/2404153>



Cable DVI a DVI, 1,8 m

BL FPM 18.5 - Monitor

2402981

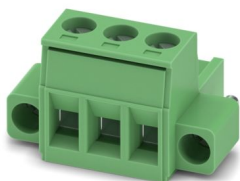
<https://www.phoenixcontact.com/cl/productos/2402981>



MSTB 2,5/ 3-STF - Conector para placa de circuito impreso

1786844

<https://www.phoenixcontact.com/cl/productos/1786844>



Conector de placa de circuito impreso, sección nominal: 2,5 mm², color: verde, corriente nominal: 12 A, tensión nominal (III/2): 320 V, superficie de contacto: Sn, tipo de conexión del contacto: Hembra, número de potenciales: 3, número de filas: 1, número de polos: 3, número de conexiones: 3, familia de artículos: MSTB 2,5/...-STF, paso: 5 mm, tipo de conexión: Conexión por tornillo con cápsula de tracción, forma de sujeción de tornillos: L Ranura longitudinal, dirección de conexión conductor/placa de circuito impreso: 0 °, gancho de sujeción: - sin gancho de sujeción, sistema enchufable: COMBICON MSTB 2,5, bloqueo: Bloqueo por tornillo, tipo de fijación: Sujeción aérea (tornillo), tipo de embalaje: empaquetado en caja

Phoenix Contact 2024 © - Todos los derechos reservados

<https://www.phoenixcontact.com>

PHOENIX CONTACT S.A.

Calle Nueva 1661-G

Huechuraba, Santiago

(+56 2) 652-2000

info@phoenixcontact.cl