



# MASTER LEDtube EM/ Mains T8

## MASTER LEDtube 1500mm HO 18.2W 865 T8

Philips MASTER LEDtube cuenta con una fuente de luz LED en un formato fluorescente tradicional. Su diseño único crea una apariencia visual perfectamente uniforme que no se puede diferenciar del fluorescente tradicional. Para quienes buscan rentabilidad dentro de un presupuesto limitado y formas de reemplazar las lámparas para obtener un mejor efecto y mayor duración de la luz.

### Advertencias y seguridad

- OBSERVACIONES: La eficiencia energética general y la distribución de la luz de cualquier instalación que utiliza estas lámparas están determinadas por el diseño de la instalación.

### Datos del producto

Funcionamiento de emergencia	
Tapa y base	G13 ROT (Rotating) [ Medium Bi-Pin Fluorescent]
Cumple con el reglamento RoHS de la UE	Sí
Vida útil nominal (nominal)	70000 h
Ciclo de alternado	200000X
	Sphere
Rendimiento inicial (conforme con IEC)	
Código de color	865 [ CCT de 6.500 K]
Ángulo de haz (nominal)	160 °
Flujo luminoso (nominal)	3100 lm
Designación de color	Luz de día fría
Temperatura de color correlacionada (nominal)	6500 K
Eficacia lumínica (promedio) (nominal)	170,00 lm/W
Consistencia de color	<6

Índice de reproducción de color (Nom)	80
LLMF At End Of Nominal Lifetime (Nom)	70 %
Mecánicos y de carcasa	
Frecuencia de entrada	50 a 60 Hz
Power (Rated) (Nom)	18,2 W
Corriente de la lámpara (máx.)	93 mA
Corriente de la lámpara (mín.)	77 mA
Tiempo de inicio (nominal)	0,5 s
Tiempo de calentamiento para 60 % de luz (nominal)	0.5 s
Factor de potencia (nominal)	0.9
Voltaje (nominal)	220-240 V
Temperatura	
T° ambiente (máx.)	45 °C

## MASTER LEDtube EM/Mains T8

T° ambiente (mín.)	-20 °C
T° almacenamiento (máx.)	65 °C
T° almacenamiento (mín.)	-40 °C
T° estuche máxima (nominal)	55 °C

### Controles y regulación

Con regulación de intensidad	No
------------------------------	----

### Datos técnicos de la luz

Acabado del foco	Esmerilado
Material del foco	Plástico
Longitud del producto	1500 mm
Forma del foco	Tubo, terminal doble

### Aprobación y aplicación

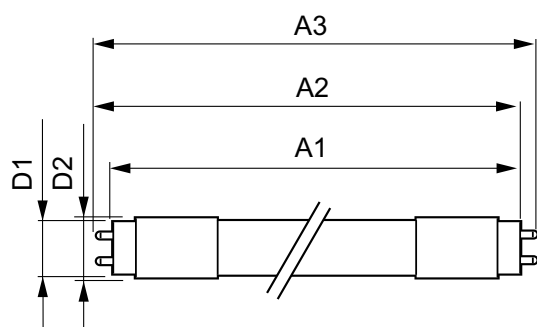
Energy Efficiency Class	C
-------------------------	---

Consumo de energía kWh/1000 h	19 kWh
	403595

### Datos de producto

Código del producto completo	871869959245500
Nombre del producto del pedido	MASTER LEDtube 1500mm HO 18.2W
	865 T8
EAN/UPC: producto	8718699592455
Código del pedido	929001923102
Local order code	929001923102
Numerator - Quantity Per Pack	1
Numerator - Packs per outer box	10
Material Nr. (12NC)	929001923102
Net Weight (Piece)	0,450 kg

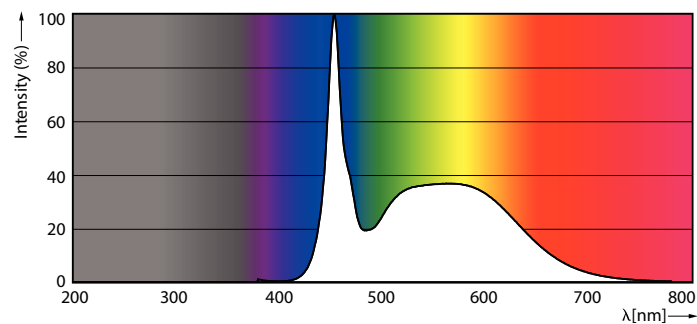
## Plano de dimensiones



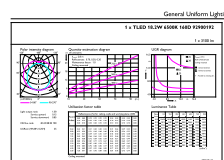
TLED master HE 3100lm 18.2w 5ft 6500k

Product	D1	D2	A1	A2	A3
MASTER LEDtube 1500mm	25,8 mm	28 mm	1498,8 mm	1505,9 mm	1513 mm
HO 18.2W 865 T8					

## Datos fotométricos



LEDtube MAS SLR 18,2W G13 3100lm 865-POC-POC

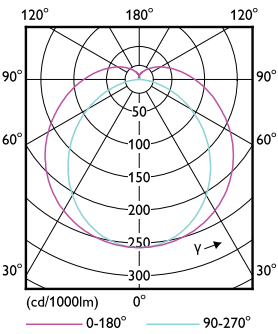


General Uniform Lighting  
Page 1/1

LEDtube MAS HO 18.2W G13 865 16D ND

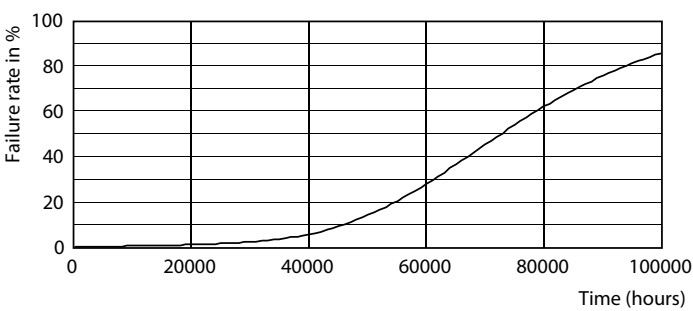
MASTER LEDtube EM/Mains T8

Datos fotométricos

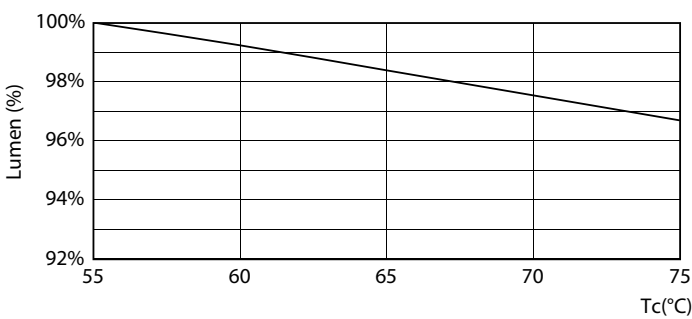


LEDtube MAS HO 12.5W G13 830 16D ND

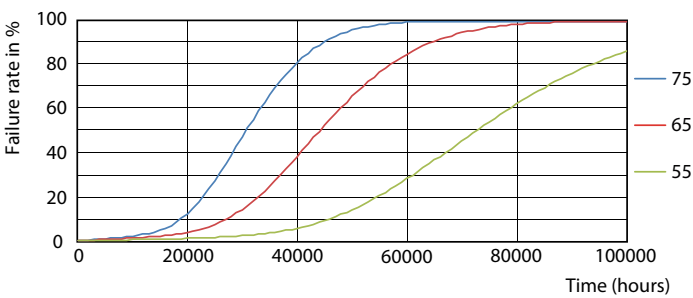
Vida útil



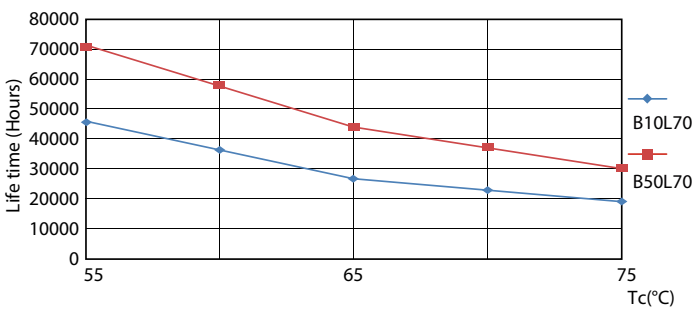
LEDtube\_70K-LED



LEDtube MAS SLR 18,2W 70K LumenVsTc-LMP-LMP



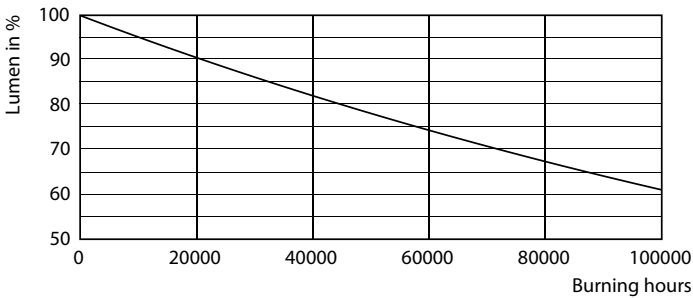
LEDtube MAS SLR 18,2W 70K FailureRate-LED-LED



LEDtube MAS SLR 18,2W 70K LifetimeVsTc-LED-LED

MASTER LEDtube EM/Mains T8

Vida útil



LEDtube\_70K-LMP

