

# QUINT-ORING/24DC/2X20/1X40 - Módulo de redundancia, con pintura de protección



2320186

<https://www.phoenixcontact.com/cl/productos/2320186>

Tenga en cuenta que los datos mostrados en este documento PDF se generaron a partir de nuestro catálogo online. Por favor, encontrará todos los datos en la documentación del usuario. Prevalecen nuestras condiciones generales de uso para descargas.



Módulo de redundancia QUINT activo para montaje sobre carril DIN con tecnología ACB (Auto Current Balancing) y funciones de monitorización, entrada: 24 V DC/2 x 20 A, salida: 24 V DC/1 x 40 A, incluido adaptador montado para carril DIN universal UTA 107/30

## Descripción del producto

La ACB Technology (Auto Current Balancing) de los módulos QUINT ORING duplica la vida útil de las fuentes de alimentación de funcionamiento redundante cargando ambas fuentes de alimentación por igual. La corriente de carga se reparte automáticamente de manera completamente simétrica.

## Sus ventajas

- Hasta el doble de duración de la solución redundante debido a una repartición homogénea de la carga
- Ahorro de energía
- Control permanente de redundancia
- Redundancia continua hasta el consumidor

# QUINT-ORING/24DC/2X20/1X40 - Módulo de redundancia, con pintura de protección



2320186

<https://www.phoenixcontact.com/cl/productos/2320186>

## Datos técnicos

### Datos de entrada

#### Funcionamiento DC

Margen de tensión nominal de entrada	24 V DC
Rango de tensión de entrada	18 V DC ... 28 V DC (SELV)
Margen de tensión de entrada DC	18 V DC ... 28 V DC (SELV)
Tipo de tensión de la tensión de alimentación	CC
Protección contra inversión de polaridad	< Si60 V
Corriente de entrada nominal ( $I_N$ )	2x 20 A (-25 °C ... 60 °C)
	1x 40 A (-25 °C ... 60 °C)
	2x 26 A (-25 °C ... 40 °C)
	1x 52 A (-25 °C ... 40 °C)
Corriente máxima $I_{m\acute{a}x.}$	120 A (12 ms, SFB Technology)
Protección contra sobretensiones transitorias	varistor
Caída de tensión entrada/salida	0,2 V ( $I_{OUT} = 40$ A)

### Datos de salida

Rendimiento	> 98 %
Tensión nominal de salida	$U_{in} - 0,2$ V
Corriente nominal de salida ( $I_N$ )	40 A (Aumento de potencia)
	20 A (Redundancia)
Derating	60 °C ... 70 °C (2,5 %/K)
Protección contra sobretensión en la salida (OVP)	< 32 V DC
Disipación de carga nominal máxima	8 W ( $I_{OUT} = 40$ A)
Posibilidad de conexión en serie	no

#### Señal: Redundancy OK, 13/14

Descripción de la salida	Contacto colectivo
Tensión de conmutación máxima	máx. 30 V AC/DC
Corriente de conexión máxima	≤ 100 mA (resistente al cortocircuito)

#### Señal: ACB (Auto Current Balance) OK, 23/24

Descripción de la salida	Contacto cerrado: $\Delta U_{IN} \leq 300$ mV
Tensión de conmutación máxima	máx. 30 V AC/DC
Corriente de conexión máxima	≤ 100 mA (resistente al cortocircuito)

### Datos de conexión

#### Entrada

Tipo de conexión	Conexión por tornillo
Sección de conductor rígido mín.	0,2 mm <sup>2</sup>
Sección de conductor rígido máx.	6 mm <sup>2</sup>

# QUINT-ORING/24DC/2X20/1X40 - Módulo de redundancia, con pintura de protección



2320186

<https://www.phoenixcontact.com/cl/productos/2320186>

Sección de conductor flexible mín.	0,2 mm <sup>2</sup>
Sección de conductor flexible máx.	4 mm <sup>2</sup>
Sección de conductor AWG mín.	10
Longitud a desaislar	8 mm
Rosca de tornillo	M3
Par de apriete mín.	0,5 Nm
Par de apriete máx.	0,6 Nm

## Salida

Tipo de conexión	Conexión por tornillo
Sección de conductor rígido mín.	0,5 mm <sup>2</sup>
Sección de conductor rígido máx.	16 mm <sup>2</sup>
Sección de conductor flexible mín.	0,5 mm <sup>2</sup>
Sección de conductor flexible máx.	16 mm <sup>2</sup>
Sección de conductor AWG mín.	6
Longitud a desaislar	10 mm
Rosca de tornillo	M4
Par de apriete mín.	1,2 Nm
Par de apriete máx.	1,5 Nm

## Señal

Tipo de conexión	Conexión por tornillo
Sección de conductor rígido mín.	0,2 mm <sup>2</sup>
Sección de conductor rígido máx.	6 mm <sup>2</sup>
Sección de conductor flexible mín.	0,2 mm <sup>2</sup>
Sección de conductor flexible máx.	4 mm <sup>2</sup>
Sección de conductor AWG mín.	16
Sección de conductor AWG máx.	10
Longitud a desaislar	10 mm
Rosca de tornillo	M3
Par de apriete mín.	0,5 Nm
Par de apriete máx.	0,6 Nm

## Señalización

Tipo de señalización	Contacto de relé, flotante, corriente limitada
----------------------	------------------------------------------------

### Salida de señal: Redundancy OK, 13/14

Indicación de estado	Redundancia OK LED
Observación acerca de la indicación de estado	verde
Color	verde

### Salida de señal: ACB (Auto Current Balance) OK, 23/24

Indicación de estado	LED ACB OK
Observación acerca de la indicación de estado	Bargrafo LED verde

# QUINT-ORING/24DC/2X20/1X40 - Módulo de redundancia, con pintura de protección



2320186

<https://www.phoenixcontact.com/cl/productos/2320186>

Color	verde
Observación acerca de la indicación de estado	Bargrafo LED verde

## Propiedades eléctricas

Tensión de aislamiento entrada, salida/carcasa	500 V
------------------------------------------------	-------

## Propiedades del artículo

Tipo de producto	Módulo de redundancia
Familia de productos	QUINT ORING
MTBF (IEC 61709, SN 29500)	> 720000 h (40 °C)
LED	sí

## Estado de mantenimiento de datos

Revisión de artículo	12
----------------------	----

## Propiedades de aislamiento

Clase de protección	III
Grado de polución	2

## Dimensiones

Anchura	38 mm
Altura	130 mm
Profundidad	125 mm
Unidad de división	2,1 UD

## Medida de montaje

Distancia de montaje derecha/izquierda	5 mm / 5 mm
Distancia de montaje arriba/abajo	50 mm / 50 mm

## Montaje alternativo

Anchura	122 mm
Altura	130 mm
Profundidad	41 mm

## Montaje

Tipo de montaje	Montaje sobre carril DIN
Indicaciones de montaje	alineable: $P_N \geq 50\%$ , horizontal 5 mm, al lado de las partes activas 15 mm, vertical 50 mm alineable: $P_N < 50\%$ , horizontal 0 mm, arriba vertical 40 mm, abajo vertical 20 mm
Posición para el montaje	Carril horizontal NS 35, EN 60715

## Datos del material

Clase de inflamabilidad según UL 94 (carcasa / bornes)	V0
Material de la carcasa	Metal
Ejecución de las carcasas	Aluminio (AlMg3)

# QUINT-ORING/24DC/2X20/1X40 - Módulo de redundancia, con pintura de protección



2320186

<https://www.phoenixcontact.com/cl/productos/2320186>

Ejecución del capuchón

Chapa de acero galvanizado, sin cromo (VI)

## Condiciones medioambientales y de vida útil

### Condiciones ambientales

Índice de protección	IP20
Temperatura ambiente (servicio)	-25 °C ... 70 °C (> 60 °C Derating: 2,5 %/K)
Temperatura ambiente (almacenamiento / transporte)	-40 °C ... 85 °C
Altura de fijación	2000 m
Clase de clima	3K3 (según EN 60721)
Humedad del aire máx. admisible (servicio)	≤ 100 % (a 25 °C, sin condensación)
Choque	18 ms, 30g, por dirección en espacio (según IEC 60068-2-27)
Vibración (servicio)	< 15 Hz, amplitud ±2,5 mm (según IEC 60068-2-6) 15 Hz ... 150 Hz, 2,3g, 90 min.

## Normas y especificaciones

Norma - Equipamiento de instalaciones de alta intensidad con aparatos eléctricos	EN 50178/VDE 0160 (PELV)
Norma - Seguridad eléctrica	EN 60950-1/VDE 0805 (SELV)
Norma - Tensión baja de protección	IEC 60950-1 (SELV) y EN 60204-1 (PELV)
Prueba de gases nocivos	ISA-S71.04-1985 G3 Harsh Group A

## Homologaciones

Homologaciones UL	UL/C-UL Listed UL 508
	UL/C-UL Recognized UL 60950-1
	UL ANSI/ISA-12.12.01 Class I, Division 2, Groups A, B, C, D (Hazardous Location)

### Conformidad/Homologaciones

ATEX	Ex II 3 G Ex ec nC IIC T4 Gc
	DEKRA 20ATEX0136 X
IECEX	Ex ec nC IIC T4 Gc
	DEK 20.0082X

## Datos CEM

Compatibilidad electromagnética	Conformidad con la directiva EMC 2014/30/UE
Directiva de baja tensión	Conformidad con la directiva de baja tensión 2014/35/UE
Requisitos CEM de emisión de interferencias	EN 61000-6-3
	EN 61000-6-4
Requisitos CEM de inmunidad a interferencias	EN 61000-6-1
	EN 61000-6-2

### Descarga de electricidad estática

Normas/especificaciones	EN 61000-4-2
-------------------------	--------------

### Descarga de electricidad estática

# QUINT-ORING/24DC/2X20/1X40 - Módulo de redundancia, con pintura de protección



2320186

<https://www.phoenixcontact.com/cl/productos/2320186>

Descarga en contacto	8 kV (Severidad del ensayo 4)
Descarga en el aire	15 kV (Severidad del ensayo 4)
Observación	Criterio B

## Campo electromagnético AF

Normas/especificaciones	EN 61000-4-3
-------------------------	--------------

## Campo electromagnético AF

Gama de frecuencias	80 MHz ... 1 GHz
Intensidad del campo de prueba	20 V/m (Severidad del ensayo 3)
Gama de frecuencias	1 GHz ... 2 GHz
Intensidad del campo de prueba	10 V/m (Severidad del ensayo 3)
Gama de frecuencias	2 GHz ... 3 GHz
Intensidad del campo de prueba	10 V/m (Severidad del ensayo 3)
Observación	Criterio A

## Transitorios rápidos (Burst)

Normas/especificaciones	EN 61000-4-4
-------------------------	--------------

## Transitorios rápidos (Burst)

Entrada	2 kV (Severidad del ensayo 3, asimétrica)
Salida	2 kV (Severidad del ensayo 3, asimétrica)
Señal	2 kV (Severidad del ensayo 4, asimétrica)
Observación	Criterio B

## Carga de tensión transitoria (Surge)

Normas/especificaciones	EN 61000-4-5
-------------------------	--------------

## Carga de tensión transitoria (Surge)

Entrada	0,5 kV (Severidad del ensayo 1, simétrica)
	0,5 kV (Severidad del ensayo 1, asimétrica)
Salida	0,5 kV (Severidad del ensayo 1, simétrica)
	0,5 kV (Severidad del ensayo 1, asimétrica)
Señal	1 kV (Severidad del ensayo 2, asimétrica)
Observación	Criterio B

## Perturbaciones conducidas

Normas/especificaciones	EN 61000-4-6
-------------------------	--------------

## Perturbaciones conducidas

E/S/s	asimétrico
Gama de frecuencias	0,15 MHz ... 80 MHz
Observación	Criterio A
Tensión	10 V (Severidad del ensayo 3)

## Emisión de interferencias

Normas/especificaciones	EN 61000-6-3
-------------------------	--------------

# QUINT-ORING/24DC/2X20/1X40 - Módulo de redundancia, con pintura de protección



2320186

<https://www.phoenixcontact.com/cl/productos/2320186>

Tensión radiointerferencia según EN 55011	EN 55011 (EN 55022) Clase B Campo de aplicación en la industria y en viviendas
Radiointerferencias según EN 55011	EN 55011 (EN 55022) Clase B Campo de aplicación en la industria y en viviendas

## Criterios

Criterio A	Comportamiento de servicio normal dentro de los límites determinados.
Criterio B	Alteración transitoria del comportamiento de servicio, que es corregida por el propio aparato.

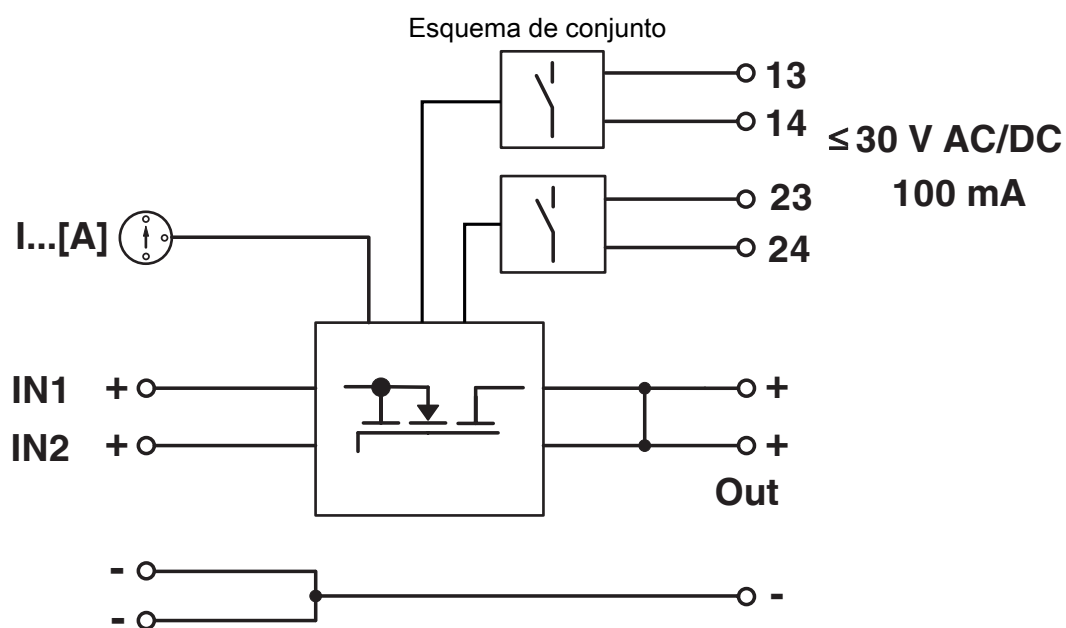
# QUINT-ORING/24DC/2X20/1X40 - Módulo de redundancia, con pintura de protección



2320186

<https://www.phoenixcontact.com/cl/productos/2320186>

## Dibujos



# QUINT-ORING/24DC/2X20/1X40 - Módulo de redundancia, con pintura de protección



2320186

<https://www.phoenixcontact.com/cl/productos/2320186>

## Homologaciones

To download certificates, visit the product detail page: <https://www.phoenixcontact.com/cl/productos/2320186>



**cUL Recognized**

ID de homologación: E211944



**UL Recognized**

ID de homologación: E211944



**EAC**

ID de homologación: EAC-Zulassung



**LR**

ID de homologación: 14-20005

	Tensión nominal $U_N$	Corriente nominal $I_N$	Sección AWG	Sección $\text{mm}^2$
	500 V	41 A	-	- 6



**NK**

ID de homologación: TA19447M

	Tensión nominal $U_N$	Corriente nominal $I_N$	Sección AWG	Sección $\text{mm}^2$
	500 V	63 A	-	- 10



**EAC**

ID de homologación: RU S-DE.BL08.W.00764



**UL Listed**

ID de homologación: E123528



**cUL Listed**

ID de homologación: E123528



**RINA**

ID de homologación: ELE362819XG

**ABS**

ID de homologación: 20-2022537-PDA

# QUINT-ORING/24DC/2X20/1X40 - Módulo de redundancia, con pintura de protección



2320186

<https://www.phoenixcontact.com/cl/productos/2320186>

## DNV

ID de homologación: TAA000011F



## IECEE CB Scheme

ID de homologación: DE/PTZ/0044



## UL Recognized

ID de homologación: E211944



## IECEE CB Scheme

ID de homologación: DE/PTZ/0044



## cUL Recognized

ID de homologación: E211944



## cUL Listed

ID de homologación: E123528



## UL Listed

ID de homologación: E123528

## DNV

ID de homologación: TAA000011F



## ATEX

ID de homologación: DEKRA 20ATEX0136 X



## EAC Ex

ID de homologación: RU C-DE.HB49.B.00004



## IECEx

ID de homologación: IECEx DEK 20.0082X

# QUINT-ORING/24DC/2X20/1X40 - Módulo de redundancia, con pintura de protección



2320186

<https://www.phoenixcontact.com/cl/productos/2320186>



**CCC**

ID de homologación: 2024322303005876



**cUL Listed**

ID de homologación: E199827



**UL Listed**

ID de homologación: E199827

**INMETRO**

ID de homologación: DNV 22.0237 X



**NEPSI-EX**

ID de homologación: GYJ21.1003X



**UL Listed**

ID de homologación: E199827



**cUL Listed**

ID de homologación: E199827



**CCC**

ID de homologación: 2024322303005876



**IECEx**

ID de homologación: IECEx DEK 20.0082X



**ATEX**

ID de homologación: DEKRA 20ATEX0136 X

**INMETRO**

ID de homologación: DNV 22.0237 X



**NEPSI-EX**

ID de homologación: GYJ21.1003X

QUINT-ORING/24DC/2X20/1X40 - Módulo de redundancia, con pintura de protección



2320186

<https://www.phoenixcontact.com/cl/productos/2320186>

cULus Recognized

cULus Listed

cULus Listed

# QUINT-ORING/24DC/2X20/1X40 - Módulo de redundancia, con pintura de protección



2320186

<https://www.phoenixcontact.com/cl/productos/2320186>

## Clasificaciones

### ECLASS

ECLASS-11.0	27371010
ECLASS-13.0	27371010
ECLASS-12.0	27371010

### ETIM

ETIM 9.0	EC000683
----------	----------

### UNSPSC

UNSPSC 21.0	32151500
-------------	----------

2320186  
<https://www.phoenixcontact.com/cl/productos/2320186>

Environmental product compliance

EU RoHS	
Cumple los requisitos de la Directiva RoHS	Sí
excepciones, si fueran conocida	7(a), 7(c)-I
China RoHS	
Environment friendly use period (EFUP)	EFUP-25
	Encontrará una tabla de declaración RoHS de China relativa al artículo en la zona de descargas del artículo correspondiente, en el apartado "Declaración del fabricante". No se emite ninguna tabla de declaración RoHS de China ni se requiere en ninguno de los artículos con EFUP-E.
EU REACH SVHC	
Indicación acerca de la sustancia candidata según REACH (n.º CAS)	Lead(n.º CAS: 7439-92-1)
SCIP	fc92cb83-5260-4d5d-9851-36140ad6449a

# QUINT-ORING/24DC/2X20/1X40 - Módulo de redundancia, con pintura de protección



2320186

<https://www.phoenixcontact.com/cl/productos/2320186>

## Accesorios

### UTA 107/30 - Adaptador de montaje

2320089

<https://www.phoenixcontact.com/cl/productos/2320089>

Adaptador para carril portante universal

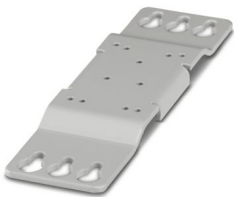


### UWA 182/52 - Adaptador de montaje

2938235

<https://www.phoenixcontact.com/cl/productos/2938235>

Adaptador mural universal para el montaje fijo del equipo en caso de vibraciones fuertes. El equipo se atornilla directamente en la superficie de montaje. La fijación del adaptador mural universal se realiza arriba/abajo.



# QUINT-ORING/24DC/2X20/1X40 - Módulo de redundancia, con pintura de protección



2320186

<https://www.phoenixcontact.com/cl/productos/2320186>

## QUINT-PS-ADAPTERS7/1 - Adaptador de montaje

2938196

<https://www.phoenixcontact.com/cl/productos/2938196>

Adaptador de montaje para alimentación de corriente QUINT-PS... sobre carril S7-300



---

Phoenix Contact 2024 © - Todos los derechos reservados  
<https://www.phoenixcontact.com>

PHOENIX CONTACT S.A.  
Calle Nueva 1661-G  
Huechuraba, Santiago  
(+56 2) 652-2000  
[info@phoenixcontact.cl](mailto:info@phoenixcontact.cl)