

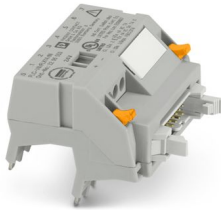
PLC-V8/FLK14/IN - Conexión de sistema



2296553

<https://www.phoenixcontact.com/cl/productos/2296553>

Tenga en cuenta que los datos mostrados en este documento PDF se generaron a partir de nuestro catálogo online. Por favor, encontrará todos los datos en la documentación del usuario. Prevalecen nuestras condiciones generales de uso para descargas.



Adaptador V8 para 8 x PLC-INTERFACE (6,2 mm), control: Sistema de cableado PLC de tarjetas de entrada, conexión 1: Conector macho IDC/FLK 1x 14-polos, conexión 2: Conexión enchufable (Encajable en 8x bornes PLC-INTERFACE), conexión 3: Conexión por tornillo 1x 2-polos, número de canales: 8, lógica de mando: conmutación a positivo

Datos técnicos

Propiedades del artículo

Tipo de producto	Módulo de transmisión
Familia de productos	PLC-INTERFACE
Número de polos	14
Número de canales	8

Estado de mantenimiento de datos

Revisión de artículo	13
----------------------	----

Propiedades de aislamiento: Líneas de fuga y espacios de aire

Aislamiento	Aislamiento funcional
Categoría de sobretensión	II
Grado de polución	2

Propiedades eléctricas

Margen de tensión de servicio	18 V DC ... 33,6 V DC
Corriente (por ramal)	≤ 1 A
Corriente (Fuente de alimentación)	≤ 3 A

Líneas de fuga y espacios de aire

Tensión de aislamiento de dimensionamiento	50 V
Tensión transitoria de dimensionamiento	0,5 kV (1,2 / 50 µs)

Sistema de control compatible SIEMENS S7-1500

Tarjeta de E/S adecuada	6ES7521-1BH00-0AB0
	6ES7521-1BL00-0AB0
	6ES7521-1BP00-0AA0 (Sinking mode)
	6ES7523-1BP50-0AA0 (DI32 (Sinking mode))

Sistema de control compatible ABB S800 I/O

Tarjeta de E/S adecuada	DI810
	DI818
	DI830
	DI840

Sistema de control compatible ALLEN-BRADLEY ControlLogix

Tarjeta de E/S adecuada	1756-IB32
	1756-IB16

Sistema de control compatible SIEMENS S7-400

Tarjeta de E/S adecuada	6ES7421-1BL01-0AA0
-------------------------	--------------------

Sistema de control compatible HONEYWELL Experion PKS C200

Tarjeta de E/S adecuada	TC-IDD 321
-------------------------	------------

PLC-V8/FLK14/IN - Conexión de sistema



2296553

<https://www.phoenixcontact.com/cl/productos/2296553>

Sistema de control compatible MITSUBISHI MELSEC Q

Tarjeta de E/S adecuada	QX81
	QX82
	QX82-S1

Sistema de control compatible MITSUBISHI MELSEC L

Tarjeta de E/S adecuada	LX41C4
	LX42C4

Sistema de control compatible SIEMENS S7-300 / ET 200 M

Tarjeta de E/S adecuada	CPU 313C-2DP
	CPU 314C-2DP
	CPU 314C-2PtP
	6ES7321-1BH02-0AA0
	6ES7321-1BL00-0AA0
	6ES7323-1BH01-0AA0
	6ES7323-1BL00-0AA0
	6ES7321-1BH10-0AA0
	CPU 313C
	CPU 313C-2PtP

Sistema de control compatible SCHNEIDER ELECTRIC Modicon TSX QUANTUM

Tarjeta de E/S adecuada	DDI 353
	DDI 853

Sistema de control compatible EMERSON DeltaV

Tarjeta de E/S adecuada	VE4001S2T2B3
-------------------------	--------------

Sistema de control compatible GE-FANUC RX3i

Tarjeta de E/S adecuada	IC694MDL660
-------------------------	-------------

Sistema de control compatible YOKOGAWA CS3000 CentumVP

Tarjeta de E/S adecuada	ADV151
	ADV161

Sistema de control compatible YOKOGAWA STARDOM

Tarjeta de E/S adecuada	NFDV151
	NFDV161

Datos de conexión

Conexión 1 (nivel del sistema de control)

Conexión según norma	IEC 60603-13
Tipo de conexión	Conector macho IDC/FLK
Número de conexiones	1
Número de polos	14
Ciclos de enchufe	> 50

PLC-V8/FLK14/IN - Conexión de sistema



2296553

<https://www.phoenixcontact.com/cl/productos/2296553>

Paso	2,54 mm
------	---------

Conexión 2 (nivel de campo)

Tipo de conexión	Conexión enchufable
Observación	Encajable en 8x bornes PLC-INTERFACE

Conexión 3 (alimentación)

Tipo de conexión	Conexión por tornillo
Longitud a desaislar	8 mm
Rosca de tornillo	M3
Número de conexiones	1
Número de polos	2
Sección de conductor rígido	0,2 mm² ... 4 mm²
Sección de cable rígida (2 cables con la misma sección)	0,2 mm² ... 1,5 mm²
Sección de conductor flexible	0,2 mm² ... 2,5 mm²
	0,25 mm² ... 2,5 mm² (Puntera sin collar aislante)
	0,25 mm² ... 2,5 mm² (Puntera con manguito de plástico)
Sección de cable flexible (2 cables con la misma sección)	0,2 mm² ... 1,5 mm²
	0,25 mm² ... 0,75 mm² (Puntera sin collar aislante)
	0,5 mm² ... 1,5 mm² (Puntera TWIN con collar aislante)
Sección de conductor AWG	24 ... 12
Par de apriete	0,5 Nm ... 0,6 Nm
Paso	5 mm

Señalización

Indicación de estado disponible	Sí
Indicación de la tensión de servicio	LED verde

Dimensiones

Dimensiones del artículo

Anchura	49,93 mm
Altura	41 mm
Profundidad	55,8 mm

Datos del material

Color	gris (RAL 7042)
Clase de inflamabilidad según UL 94	V0
Tipo de material aislante Carcasa	Poliamida 6.6 verde

Condiciones medioambientales y de vida útil

Condiciones ambientales

Índice de protección (Módulo)	IP20
Índice de protección (Lugar de montaje)	≥ IP54
Temperatura ambiente (servicio)	-40 °C ... 70 °C

PLC-V8/FLK14/IN - Conexión de sistema



2296553

<https://www.phoenixcontact.com/cl/productos/2296553>

Temperatura ambiente (almacenamiento / transporte)	-40 °C ... 70 °C
Altitud	≤ 2000 m

Homologaciones

CE

Certificado	Conformidad CE
-------------	----------------

UKCA

Certificado	De conformidad con UKCA
-------------	-------------------------

UL, EE. UU. / Canadá

Marcado	Class I, Div. 2, Groups A, B, C, D T4
---------	---------------------------------------

UL, Canadá

Marcado	Class I, Zone 2, Ex ec IIC Gc T4 X
---------	------------------------------------

UL, EE. UU.

Marcado	Clase I, zona 2, AEx ec IIC T4
---------	--------------------------------

Homologación para la construcción naval

Certificado	TAE0000196
-------------	------------

Datos DNV GL

Temperature	D
Humidity	A
Vibración	C
EMC	B
Enclosure	Required protection according to the Rules shall be provided upon installation on board

Datos CEM

Directiva de baja tensión	De conformidad con la directiva NS
Compatibilidad electromagnética	Conformidad con la directiva CEM

Normas y especificaciones

Líneas de fuga y espacios de aire

Normas/especificaciones	EN IEC 60664-1
-------------------------	----------------

Montaje

Tipo de montaje	Montaje insertado
Indicaciones de montaje	Alineables sin separación
Posición para el montaje	discrecional

Notas

Observación referente al funcionamiento	Para el uso previsto deben respetarse las especificaciones de la guía de instalación (véanse las descargas). Para aplicaciones o uso con productos de otros fabricantes, deben respetarse además las especificaciones, indicaciones de seguridad y
---	--

PLC-V8/FLK14/IN - Conexión de sistema



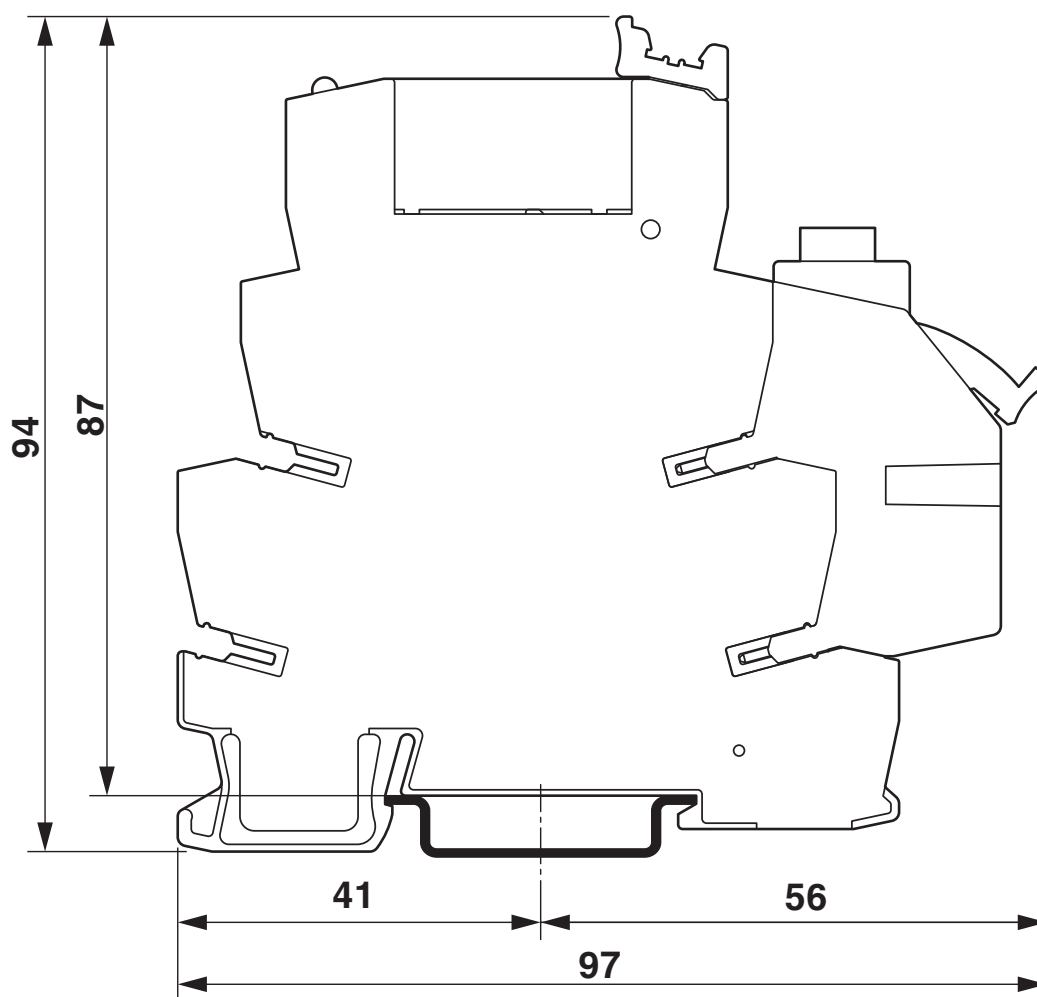
2296553

<https://www.phoenixcontact.com/cl/productos/2296553>

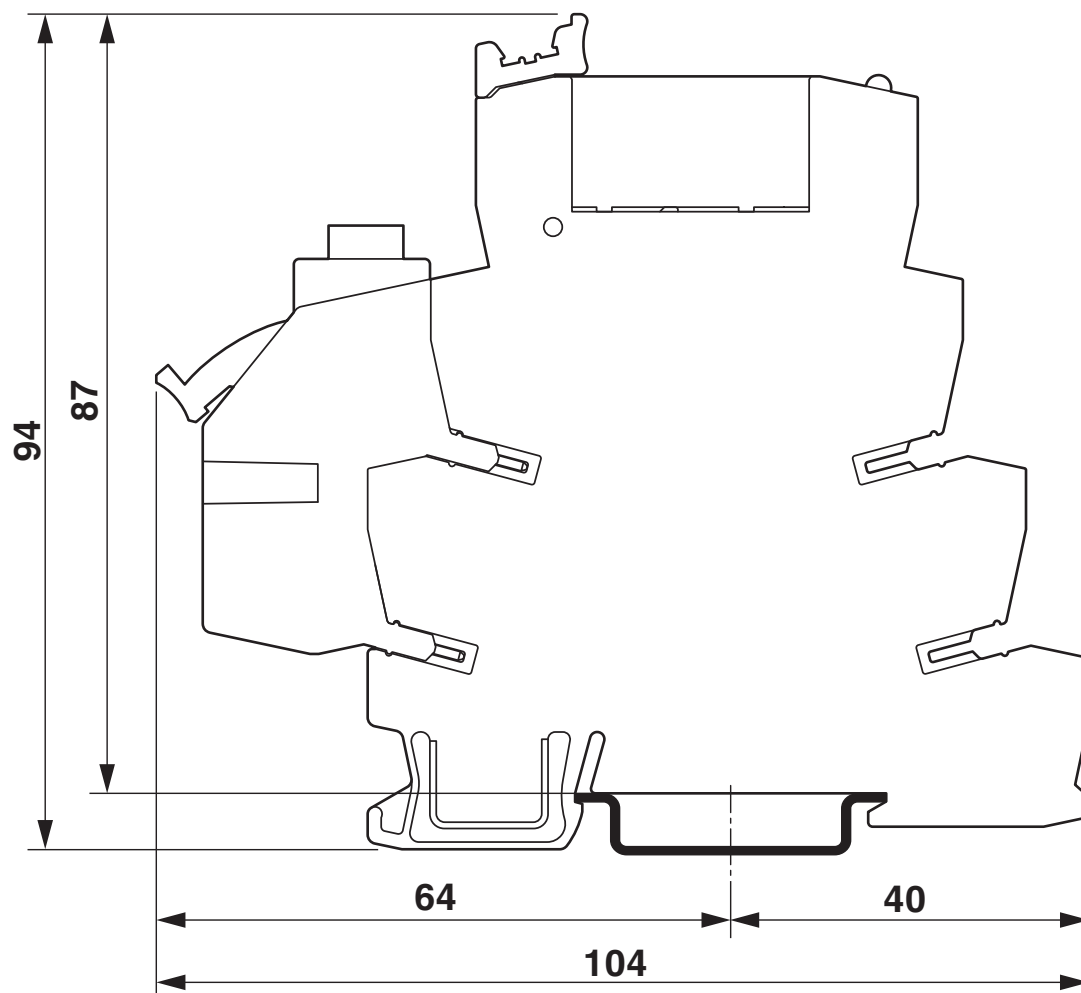
advertencias del fabricante correspondiente.

Dibujos

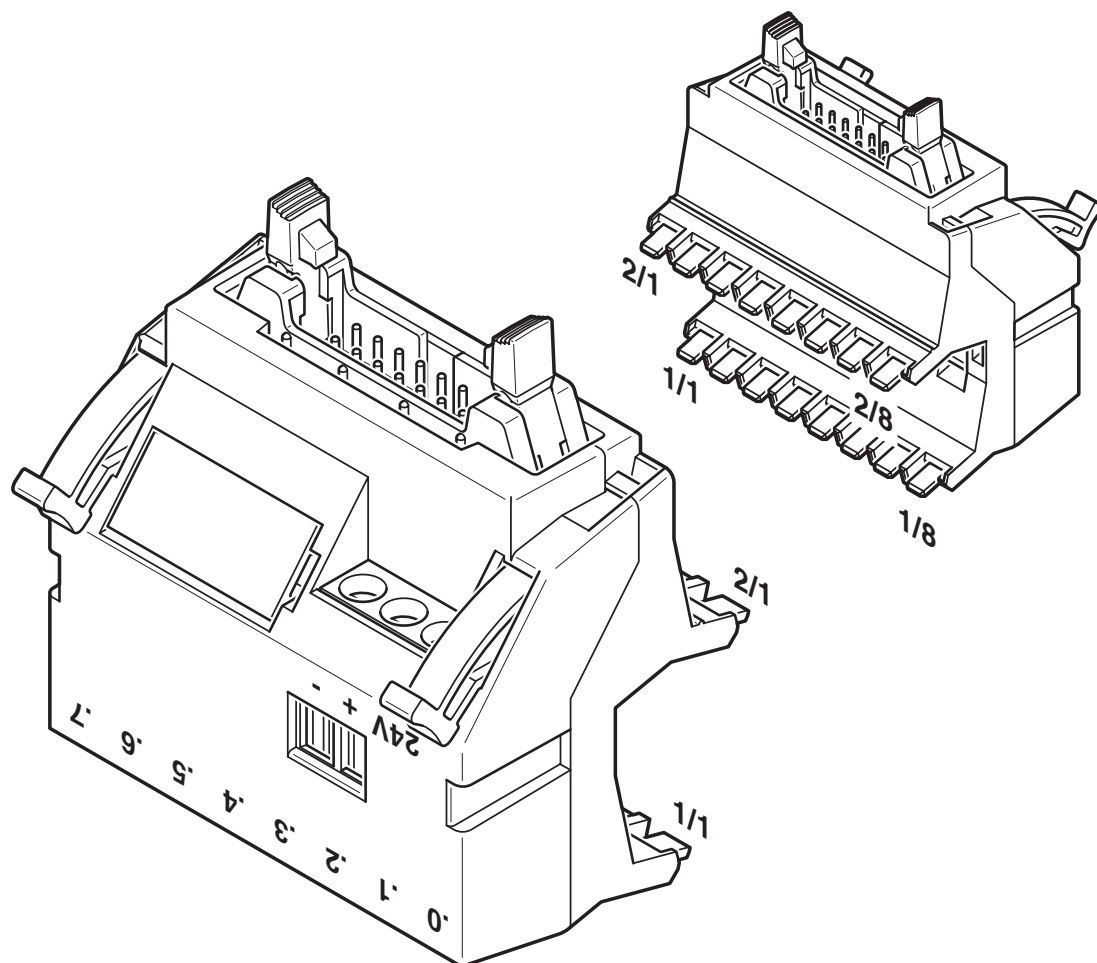
Esquema de dimensiones

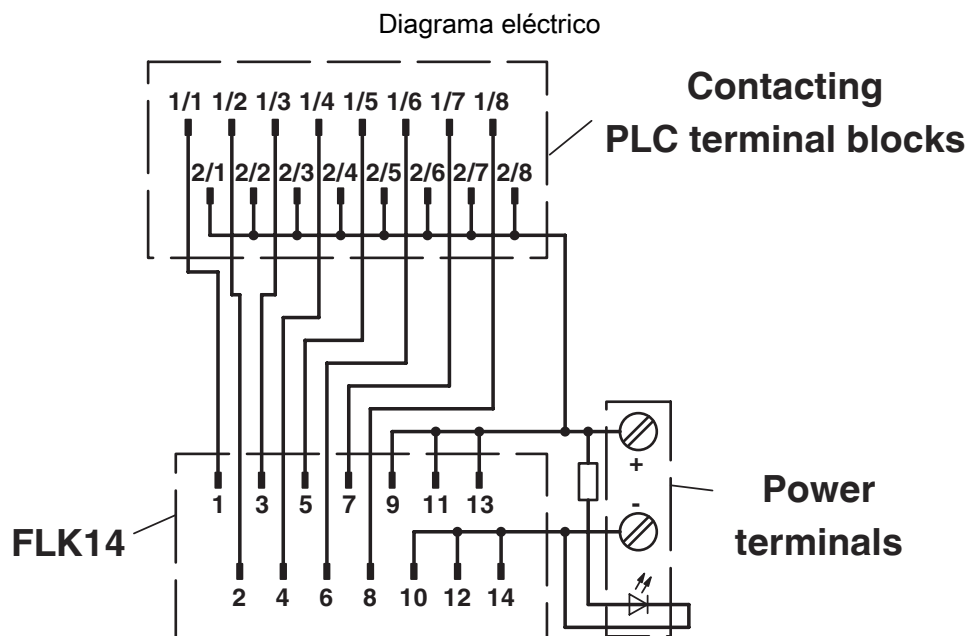


Esquema de dimensiones



Plano esquemático





PLC-V8/FLK14/IN - Conexión de sistema





2296553


<https://www.phoenixcontact.com/cl/productos/2296553>

Homologaciones


To download certificates, visit the product detail page: <https://www.phoenixcontact.com/cl/productos/2296553>


 cUL Recognized ID de homologación: E238705				
	Tensión nominal U_N	Corriente nominal I_N	Sección AWG	Sección mm^2
	24 V	1 A	-	-

 UL Recognized ID de homologación: E238705				
	Tensión nominal U_N	Corriente nominal I_N	Sección AWG	Sección mm^2
	24 V	1 A	-	-

 DNV GL ID de homologación: TAE0000196				
--	--	--	--	--

 UL Listed ID de homologación: FILE E 172140				
---	--	--	--	--

 cUL Listed ID de homologación: FILE E 172140				
--	--	--	--	--

 cUL Listed ID de homologación: E199827				
--	--	--	--	--

 UL Listed ID de homologación: E199827				
---	--	--	--	--

cULus Recognized				
-------------------------	--	--	--	--

cULus Listed				
---------------------	--	--	--	--

cULus Listed				
---------------------	--	--	--	--

PLC-V8/FLK14/IN - Conexión de sistema



2296553

<https://www.phoenixcontact.com/cl/productos/2296553>

Clasificaciones

ECLASS

ECLASS-11.0	27141152
ECLASS-13.0	27141152
ECLASS-12.0	27141152

ETIM

ETIM 9.0	EC002780
----------	----------

UNSPSC

UNSPSC 21.0	39121400
-------------	----------

Environmental product compliance

EU RoHS

Cumple los requisitos de la Directiva RoHS	Sí
excepciones, si fueran conocida	6(c)

China RoHS

Environment friendly use period (EFUP)	EFUP-50
	Encontrará una tabla de declaración RoHS de China relativa al artículo en la zona de descargas del artículo correspondiente, en el apartado "Declaración del fabricante". No se emite ninguna tabla de declaración RoHS de China ni se requiere en ninguno de los artículos con EFUP-E.

EU REACH SVHC

Indicación acerca de la sustancia candidata según REACH (n.º CAS)	Hexahydromethylphthalic anhydride(n.º CAS: No aplicable)
	Lead(n.º CAS: 7439-92-1)
SCIP	549f71ec-7757-4ec2-b26b-19af5b5c91c4

2296553

<https://www.phoenixcontact.com/cl/productos/2296553>

Accesorios necesarios

PLC-RPT- 12DC/21AU - Módulo de relés

2900317

<https://www.phoenixcontact.com/cl/productos/2900317>



PLC-INTERFACE, compuesto de borne de base PLC-BPT.../21 con conexión push-in y relé en miniatura enchufable con contacto de oro multicapa, para montar sobre carril NS 35/7,5, 1 contacto conmutado, tensión de entrada 12 V DC

PLC-RSC- 12DC/21AU - Módulo de relés

2966919

<https://www.phoenixcontact.com/cl/productos/2966919>



PLC-INTERFACE, compuesto de borne de base PLC-BSC.../21 con conexión por tornillo y relé en miniatura enchufable con contacto de oro multicapa, para montar sobre carril NS 35/7,5, 1 contacto conmutado, tensión de entrada 12 V DC

PLC-V8/FLK14/IN - Conexión de sistema



2296553

<https://www.phoenixcontact.com/cl/productos/2296553>

PLC-RPT- 24DC/21AU - Módulo de relés

2900306

<https://www.phoenixcontact.com/cl/productos/2900306>



PLC-INTERFACE, compuesto de borne de base PLC-BPT.../21 con conexión push-in y relé en miniatura enchufable con contacto de oro multicapa, para montar sobre carril NS 35/7,5, 1 contacto conmutado, tensión de entrada 24 V DC

PLC-RSC- 24DC/21AU - Módulo de relés

2966265

<https://www.phoenixcontact.com/cl/productos/2966265>



PLC-INTERFACE, compuesto de borne de base PLC-BSC.../21 con conexión por tornillo y relé en miniatura enchufable con contacto de oro multicapa, para montar sobre carril NS 35/7,5, 1 contacto conmutado, tensión de entrada 24 V DC

PLC-V8/FLK14/IN - Conexión de sistema



2296553

<https://www.phoenixcontact.com/cl/productos/2296553>

PLC-RPT- 24UC/21AU - Módulo de relés

2900307

<https://www.phoenixcontact.com/cl/productos/2900307>



PLC-INTERFACE, compuesto de borne de base PLC-BPT.../21 con conexión push-in y relé en miniatura enchufable con contacto de oro multicapa, para montar sobre carril NS 35/7,5, 1 contacto conmutado, tensión de entrada 24 V AC/DC

PLC-RSC- 24UC/21AU - Módulo de relés

2966278

<https://www.phoenixcontact.com/cl/productos/2966278>



PLC-INTERFACE, compuesto de borne de base PLC-BSC.../21 con conexión por tornillo y relé en miniatura enchufable con contacto de oro multicapa, para montar sobre carril NS 35/7,5, 1 contacto conmutado, tensión de entrada 24 V AC/DC

PLC-V8/FLK14/IN - Conexión de sistema



2296553

<https://www.phoenixcontact.com/cl/productos/2296553>

PLC-RPT- 48DC/21AU - Módulo de relés

2900308

<https://www.phoenixcontact.com/cl/productos/2900308>



PLC-INTERFACE, compuesto de borne de base PLC-BPT.../21 con conexión push-in y relé en miniatura enchufable con contacto de oro multicapa, para montar sobre carril NS 35/7,5, 1 contacto conmutado, tensión de entrada 48 V DC

PLC-RSC- 48DC/21AU - Módulo de relés

2966126

<https://www.phoenixcontact.com/cl/productos/2966126>



PLC-INTERFACE, compuesto de borne de base PLC-BSC.../21 con conexión por tornillo y relé en miniatura enchufable con contacto de oro multicapa, para montar sobre carril NS 35/7,5, 1 contacto conmutado, tensión de entrada 48 V DC

PLC-V8/FLK14/IN - Conexión de sistema



2296553

<https://www.phoenixcontact.com/cl/productos/2296553>

PLC-RPT- 60DC/21AU - Módulo de relés

2900309

<https://www.phoenixcontact.com/cl/productos/2900309>



PLC-INTERFACE, compuesto de borne de base PLC-BPT.../21 con conexión push-in y relé en miniatura enchufable con contacto de oro multicapa, para montar sobre carril NS 35/7,5, 1 contacto conmutado, tensión de entrada 60 V DC

PLC-RSC- 60DC/21AU - Módulo de relés

2966142

<https://www.phoenixcontact.com/cl/productos/2966142>



PLC-INTERFACE, compuesto de borne de base PLC-BSC.../21 con conexión por tornillo y relé en miniatura enchufable con contacto de oro multicapa, para montar sobre carril NS 35/7,5, 1 contacto conmutado, tensión de entrada 60 V DC

PLC-V8/FLK14/IN - Conexión de sistema

2296553

<https://www.phoenixcontact.com/cl/productos/2296553>



PLC-RPT-120UC/21AU - Módulo de relés

2900310

<https://www.phoenixcontact.com/cl/productos/2900310>



PLC-INTERFACE, compuesto de borne de base PLC-BPT.../21 con conexión push-in y relé en miniatura enchufable con contacto de oro multicapa, para montar sobre carril NS 35/7,5, 1 contacto conmutado, tensión de entrada 120 V AC/110 V DC

PLC-RSC-120UC/21AU - Módulo de relés

2966281

<https://www.phoenixcontact.com/cl/productos/2966281>



PLC-INTERFACE, compuesto de borne de base PLC-BSC.../21 con conexión por tornillo y relé en miniatura enchufable con contacto de oro multicapa, para montar sobre carril NS 35/7,5, 1 contacto conmutado, tensión de entrada 120 V AC/110 V DC

PLC-V8/FLK14/IN - Conexión de sistema



2296553

<https://www.phoenixcontact.com/cl/productos/2296553>

PLC-RPT-230UC/21AU - Módulo de relés

2900311

<https://www.phoenixcontact.com/cl/productos/2900311>



PLC-INTERFACE, compuesto de borne de base PLC-BPT.../21 con conexión push-in y relé en miniatura enchufable con contacto de oro multicapa, para montar sobre carril NS 35/7,5, 1 contacto conmutado, tensión de entrada 230 V AC/220 V DC

PLC-RSC-230UC/21AU - Módulo de relés

2966294

<https://www.phoenixcontact.com/cl/productos/2966294>



PLC-INTERFACE, compuesto de borne de base PLC-BSC.../21 con conexión por tornillo y relé en miniatura enchufable con contacto de oro multicapa, para montar sobre carril NS 35/7,5, 1 contacto conmutado, tensión de entrada 230 V AC/220 V DC

PLC-V8/FLK14/IN - Conexión de sistema



2296553

<https://www.phoenixcontact.com/cl/productos/2296553>

PLC-BPT-120UC/21/SO46 - Zócalo de relé

2900453

<https://www.phoenixcontact.com/cl/productos/2900453>



Borne de base PLC de 6,2 mm contra corrientes parásitas o tensiones parásitas en el lado de control con conexión push-in, sin equipamiento de relé o relé de estado sólido, para montar sobre carril NS 35/7,5, con filtro RCZ integrado, 1 contacto conmutado, tensión de entrada 120 V AC

PLC-BSC-120UC/21/SO46 - Zócalo de relé

2980319

<https://www.phoenixcontact.com/cl/productos/2980319>



Borna de base PLC de 6,2 mm contra corrientes parásitas o tensiones parásitas en el lado de control con conexión por tornillo, sin equipamiento de relé o relé de estado sólido, para montar sobre carril DIN NS 35/7,5, con filtro RCZ integrado, 1 conmutador, tensión de entrada 120 V AC

PLC-V8/FLK14/IN - Conexión de sistema



2296553

<https://www.phoenixcontact.com/cl/productos/2296553>

PLC-BPT-230UC/21/SO46 - Zócalo de relé

2900455

<https://www.phoenixcontact.com/cl/productos/2900455>



Borna de base PLC de 6,2 mm contra corrientes parásitas o tensiones parásitas en el lado de control con conexión push-in, sin equipamiento de relé o relé de estado sólido, para montar en carril DIN NS 35/7,5, con filtro RCZ integrado, 1 conmutador, tensión de entrada 230 V AC

PLC-BSC-230UC/21/SO46 - Zócalo de relé

2980335

<https://www.phoenixcontact.com/cl/productos/2980335>



Borna de base PLC de 6,2 mm contra corrientes parásitas o tensiones parásitas en el lado de control con conexión por tornillo, sin equipamiento de relé o relé de estado sólido, para montar sobre carril DIN NS 35/7,5, con filtro RCZ integrado, 1 conmutador, tensión de entrada 230 V AC

PLC-V8/FLK14/IN - Conexión de sistema



2296553

<https://www.phoenixcontact.com/cl/productos/2296553>

PLC-OPT- 24DC/ 48DC/100 - Módulo de relé de estado sólido

2900352

<https://www.phoenixcontact.com/cl/productos/2900352>



PLC-INTERFACE, compuesto de borne de base PLC-BPT.../21 con conexión push-in y relé de estado sólido en miniatura enchufable, para el montaje sobre carril NS 35/7,5, 1 contacto de cierre, entrada: 24 V DC, salida: 3-48 V DC/100 mA

PLC-OSC- 24DC/ 48DC/100 - Módulo de relé de estado sólido

2966728

<https://www.phoenixcontact.com/cl/productos/2966728>



PLC-INTERFACE, compuesto de borne de base PLC-BSC.../21 con conexión por tornillo y relé de estado sólido en miniatura enchufable, para el montaje en carril NS 35/7,5, 1 contacto de cierre, entrada: 24 V DC, salida: 3-48 V DC/100 mA

PLC-V8/FLK14/IN - Conexión de sistema



2296553

<https://www.phoenixcontact.com/cl/productos/2296553>

PLC-OPT- 48DC/ 48DC/100 - Módulo de relé de estado sólido

2900353

<https://www.phoenixcontact.com/cl/productos/2900353>



PLC-INTERFACE, compuesto de borne de base PLC-BPT.../21 con conexión push-in y relé de estado sólido en miniatura enchufable, para el montaje sobre carril NS 35/7,5, 1 contacto de cierre, entrada: 48 V DC, salida: 3-48 V DC/100 mA

PLC-OSC- 48DC/ 48DC/100 - Módulo de relé de estado sólido

2966993

<https://www.phoenixcontact.com/cl/productos/2966993>



PLC-INTERFACE, compuesto de borne de base PLC-BSC.../21 con conexión por tornillo y relé de estado sólido en miniatura enchufable, para el montaje en carril NS 35/7,5, 1 contacto de cierre, entrada: 48 V DC, salida: 3-48 V DC/100 mA

PLC-V8/FLK14/IN - Conexión de sistema



2296553

<https://www.phoenixcontact.com/cl/productos/2296553>

PLC-OPT- 60DC/ 48DC/100 - Módulo de relé de estado sólido

2900354

<https://www.phoenixcontact.com/cl/productos/2900354>



PLC-INTERFACE, compuesto de borne de base PLC-BPT.../21 con conexión push-in y relé de estado sólido en miniatura enchufable, para el montaje sobre carril NS 35/7,5, 1 contacto de cierre, entrada: 60 V DC, salida: 3-48 V DC/100 mA

PLC-OSC- 60DC/ 48DC/100 - Módulo de relé de estado sólido

2967455

<https://www.phoenixcontact.com/cl/productos/2967455>



PLC-INTERFACE, compuesto de borne de base PLC-BSC.../21 con conexión por tornillo y relé de estado sólido en miniatura enchufable, para el montaje en carril NS 35/7,5, 1 contacto de cierre, entrada: 60 V DC, salida: 3-48 V DC/ 100 mA

PLC-V8/FLK14/IN - Conexión de sistema



2296553

<https://www.phoenixcontact.com/cl/productos/2296553>

PLC-OPT-120UC/ 48DC/100 - Módulo de relé de estado sólido

2900355

<https://www.phoenixcontact.com/cl/productos/2900355>



PLC-INTERFACE, compuesto de borne de base PLC-BPT.../21 con conexión push-in y relé de estado sólido en miniatura enchufable, para el montaje sobre carril NS 35/7,5, 1 contacto de cierre, entrada: 120 V AC/110 V DC, salida: 3-48 V DC/100 mA

PLC-OSC-120UC/ 48DC/100 - Módulo de relé de estado sólido

2966744

<https://www.phoenixcontact.com/cl/productos/2966744>



PLC-INTERFACE, compuesto de borne de base PLC-BSC.../21 con conexión por tornillo y relé de estado sólido en miniatura enchufable, para el montaje en carril NS 35/7,5, 1 contacto de cierre, entrada: 120 V AC/110 V DC, salida: 3-48 V DC/100 mA

PLC-V8/FLK14/IN - Conexión de sistema

2296553

<https://www.phoenixcontact.com/cl/productos/2296553>



PLC-OPT-230UC/ 48DC/100 - Módulo de relé de estado sólido

2900356

<https://www.phoenixcontact.com/cl/productos/2900356>



PLC-INTERFACE, compuesto de borne de base PLC-BPT.../21 con conexión push-in y relé de estado sólido en miniatura enchufable, para el montaje sobre carril NS 35/7,5, 1 contacto de cierre, entrada: 230 V AC/220 V DC, salida: 3-48 V DC/100 mA

PLC-OSC-230UC/ 48DC/100 - Módulo de relé de estado sólido

2966757

<https://www.phoenixcontact.com/cl/productos/2966757>



PLC-INTERFACE, compuesto de borne de base PLC-BSC.../21 con conexión por tornillo y relé de estado sólido en miniatura enchufable, para el montaje en carril NS 35/7,5, 1 contacto de cierre, entrada: 230 V AC/220 V DC, salida: 3-48 V DC/100 mA

PLC-V8/FLK14/IN - Conexión de sistema



2296553

<https://www.phoenixcontact.com/cl/productos/2296553>

PLC-PT-EIK 1-SVN 24P/P - Módulo de relé de estado sólido

2900397

<https://www.phoenixcontact.com/cl/productos/2900397>



PLC-INTERFACE para aplicaciones NAMUR, compuesto de borna de base PLC-BPT.../21 con conexión push-in y circuito integrado, para el montaje sobre carril DIN NS 35/7,5, salida con conmutación positiva, tensión de alimentación 24 V DC

PLC-SC-EIK 1-SVN 24P/P - Módulo de relé de estado sólido

2982663

<https://www.phoenixcontact.com/cl/productos/2982663>



PLC-INTERFACE para aplicaciones NAMUR, compuesto de borna de base PLC-BSC.../21 con conexión por tornillo y circuito integrado, para el montaje sobre carril DIN NS 35/7,5, salida con conmutación positiva, tensión de alimentación de 24 V DC

PLC-V8/FLK14/IN - Conexión de sistema



2296553

<https://www.phoenixcontact.com/cl/productos/2296553>

PLC-VT - Borne de paso

2296870

<https://www.phoenixcontact.com/cl/productos/2296870>



Borna de paso VARIOFACE (conexión por tornillo de 2 conductores), para series universales PLC-INTERFACE

PLC-VT/LA - Borne de paso

2296854

<https://www.phoenixcontact.com/cl/productos/2296854>



Borna de paso VARIOFACE (conexión por tornillo de 2 conductores), para series universales PLC-INTERFACE, con indicación luminosa de 24 V DC

PLC-V8/FLK14/IN - Conexión de sistema



2296553

<https://www.phoenixcontact.com/cl/productos/2296553>

PLC-RPT- 24DC/ 1AU/SEN - Módulo de relés

2900313

<https://www.phoenixcontact.com/cl/productos/2900313>



PLC-INTERFACE para funciones de entrada, compuesto de borne de base PLC-BPT.../SEN con conexión push-in y relé en miniatura enchufable con contacto de oro multicapa, para montar sobre carril NS 35/7,5, 1 contacto de cierre, tensión de entrada 24 V DC

PLC-RSC- 24DC/ 1AU/SEN - Módulo de relés

2966317

<https://www.phoenixcontact.com/cl/productos/2966317>



PLC-INTERFACE para funciones de entrada, compuesto de borne de base PLC-BSC.../SEN con conexión por tornillo y relé en miniatura enchufable con contacto de oro multicapa, para montar sobre carril NS 35/7,5, 1 contacto de cierre, tensión de entrada 24 V DC

PLC-V8/FLK14/IN - Conexión de sistema



2296553

<https://www.phoenixcontact.com/cl/productos/2296553>

PLC-RPT-120UC/ 1AU/SEN - Módulo de relés

2900314

<https://www.phoenixcontact.com/cl/productos/2900314>



PLC-INTERFACE para funciones de entrada, compuesto de borne de base PLC-BPT.../SEN con conexión push-in y relé en miniatura enchufable con contacto de oro multicapa, para montar sobre carril NS 35/7,5, 1 contacto de cierre, tensión de entrada 120 V AC/110 V DC

PLC-RSC-120UC/ 1AU/SEN - Módulo de relés

2966320

<https://www.phoenixcontact.com/cl/productos/2966320>



PLC-INTERFACE para funciones de entrada, compuesto de borne de base PLC-BSC.../SEN con conexión por tornillo y relé en miniatura enchufable con contacto de oro multicapa, para montar sobre carril NS 35/7,5, 1 contacto de cierre, tensión de entrada 120 V AC/110 V DC

PLC-V8/FLK14/IN - Conexión de sistema



2296553

<https://www.phoenixcontact.com/cl/productos/2296553>

PLC-RPT-230UC/ 1AU/SEN - Módulo de relés

2900315

<https://www.phoenixcontact.com/cl/productos/2900315>



PLC-INTERFACE para funciones de entrada, compuesto de borne de base PLC-BPT.../SEN con conexión push-in y relé en miniatura enchufable con contacto de oro multicapa, para montar sobre carril NS 35/7,5, 1 contacto de cierre, tensión de entrada 230 V AC/220 V DC

PLC-RSC-230UC/ 1AU/SEN - Módulo de relés

2966333

<https://www.phoenixcontact.com/cl/productos/2966333>



PLC-INTERFACE para funciones de entrada, compuesto de borne de base PLC-BSC.../SEN con conexión por tornillo y relé en miniatura enchufable con contacto de oro multicapa, para montar sobre carril NS 35/7,5, 1 contacto de cierre, tensión de entrada 230 V AC/220 V DC

PLC-V8/FLK14/IN - Conexión de sistema



2296553

<https://www.phoenixcontact.com/cl/productos/2296553>

PLC-BPT-120UC/ 1/SEN/SO46 - Zócalo de relé

2900456

<https://www.phoenixcontact.com/cl/productos/2900456>



Borna de base PLC de 6,2 mm contra corrientes parásitas o tensiones parásitas en el lado de control con conexión push-in, sin equipamiento de relé o relé de estado sólido, con distribución de la tensión de alimentación de sensor (BB), 1 contacto NA, tensión de entrada 120 V AC

PLC-BSC-120UC/ 1/SEN/SO46 - Zócalo de relé

2980322

<https://www.phoenixcontact.com/cl/productos/2980322>



Borna de base PLC de 6,2 mm contra corrientes parásitas o tensiones parásitas en el lado de control con conexión por tornillo, sin equipamiento de relé o relé de estado sólido, con distribución de la tensión de alimentación de sensor (BB), 1 contacto NA, tensión de entrada 120 V AC

PLC-V8/FLK14/IN - Conexión de sistema



2296553

<https://www.phoenixcontact.com/cl/productos/2296553>

PLC-BPT-230UC/ 1/SEN/SO46 - Zócalo de relé

2900457

<https://www.phoenixcontact.com/cl/productos/2900457>



Borna de base PLC de 6,2 mm contra corrientes parásitas o tensiones parásitas en el lado de control con conexión push-in, sin equipamiento de relé o relé de estado sólido, con distribución de la tensión de alimentación de sensor (BB), 1 contacto NA, tensión de entrada 230 V AC

PLC-BSC-230UC/ 1/SEN/SO46 - Zócalo de relé

2980348

<https://www.phoenixcontact.com/cl/productos/2980348>



Borna de base PLC de 6,2 mm contra corrientes parásitas o tensiones parásitas en el lado de control con conexión por tornillo, sin equipamiento de relé o relé de estado sólido, con distribución de la tensión de alimentación de sensor (BB), 1 contacto NA, tensión de entrada 230 V AC

PLC-V8/FLK14/IN - Conexión de sistema

2296553

<https://www.phoenixcontact.com/cl/productos/2296553>



PLC-OPT- 24DC/ 48DC/100/SEN - Módulo de relé de estado sólido

2900358

<https://www.phoenixcontact.com/cl/productos/2900358>



PLC-INTERFACE para funciones de entrada, compuesto de borne de base PLC-BPT.../SEN con conexión push-in y relé de estado sólido en miniatura enchufable, para el montaje sobre carril NS 35/7,5, 1 contacto de cierre, entrada: 24 V DC, salida: 3-48 V DC/100 mA

PLC-OSC- 24DC/ 48DC/100/SEN - Módulo de relé de estado sólido

2966773

<https://www.phoenixcontact.com/cl/productos/2966773>



PLC-INTERFACE para funciones de entrada, compuesto de borne de base PLC-BSC.../SEN con conexión por tornillo y relé de estado sólido en miniatura enchufable, para el montaje sobre carril NS 35/7,5, 1 contacto de cierre, entrada: 24 V DC, salida: 3-48 V DC/100 mA

PLC-V8/FLK14/IN - Conexión de sistema

2296553

<https://www.phoenixcontact.com/cl/productos/2296553>



PLC-OPT-120UC/ 48DC/100/SEN - Módulo de relé de estado sólido

2900359

<https://www.phoenixcontact.com/cl/productos/2900359>



PLC-INTERFACE para funciones de entrada, compuesto de borne de base PLC-BPT.../SEN con conexión push-in y relé de estado sólido en miniatura enchufable, para el montaje sobre carril NS 35/7,5, 1 contacto de cierre, entrada: 120 V AC/110 V DC, salida: 3-48 V DC/100 mA

PLC-OSC-120UC/ 48DC/100/SEN - Módulo de relé de estado sólido

2966799

<https://www.phoenixcontact.com/cl/productos/2966799>



PLC-INTERFACE para funciones de entrada, compuesto de borne de base PLC-BSC.../SEN con conexión por tornillo y relé de estado sólido en miniatura enchufable, para el montaje sobre carril NS 35/7,5, 1 contacto de cierre, entrada: 120 V AC/110 V DC, salida: 3-48 V DC/100 mA

PLC-V8/FLK14/IN - Conexión de sistema

2296553

<https://www.phoenixcontact.com/cl/productos/2296553>



PLC-OPT-230UC/ 48DC/100/SEN - Módulo de relé de estado sólido

2900361

<https://www.phoenixcontact.com/cl/productos/2900361>



PLC-INTERFACE para funciones de entrada, compuesto de borne de base PLC-BPT.../SEN con conexión push-in y relé de estado sólido en miniatura enchufable, para el montaje sobre carril NS 35/7,5, 1 contacto de cierre, entrada: 230 V AC/220 V DC, salida: 3-48 V DC/100 mA

PLC-OSC-230UC/ 48DC/100/SEN - Módulo de relé de estado sólido

2966809

<https://www.phoenixcontact.com/cl/productos/2966809>



PLC-INTERFACE para funciones de entrada, compuesto de borne de base PLC-BSC.../SEN con conexión por tornillo y relé de estado sólido en miniatura enchufable, para el montaje sobre carril NS 35/7,5, 1 contacto de cierre, entrada: 230 V AC/220 V DC, salida: 3-48 V DC/100 mA

Accesorios

PLC-V8/FLK14/IN - Conexión de sistema



2296553

<https://www.phoenixcontact.com/cl/productos/2296553>

FLK 14/EZ-DR/ 30/KONFEK - Cable

2295729

<https://www.phoenixcontact.com/cl/productos/2295729>



Cable redondo confeccionado; conexión 1: Hembra de conexión IDC/FLK (1x 14-polos); conexión 2: Hembra de conexión IDC/FLK (1x 14-polos); longitud de cable: 0,3 m

FLK 14/EZ-DR/ 50/KONFEK - Cable

2288901

<https://www.phoenixcontact.com/cl/productos/2288901>



Cable redondo confeccionado; conexión 1: Hembra de conexión IDC/FLK (1x 14-polos); conexión 2: Hembra de conexión IDC/FLK (1x 14-polos); longitud de cable: 0,5 m

PLC-V8/FLK14/IN - Conexión de sistema



2296553

<https://www.phoenixcontact.com/cl/productos/2296553>

FLK 14/EZ-DR/ 100/KONFEK - Cable

2288914

<https://www.phoenixcontact.com/cl/productos/2288914>



Cable redondo confeccionado; conexión 1: Hembra de conexión IDC/FLK (1x 14-polos); conexión 2: Hembra de conexión IDC/FLK (1x 14-polos); longitud de cable: 1 m

FLK 14/EZ-DR/ 150/KONFEK - Cable

2288927

<https://www.phoenixcontact.com/cl/productos/2288927>



Cable redondo confeccionado; conexión 1: Hembra de conexión IDC/FLK (1x 14-polos); conexión 2: Hembra de conexión IDC/FLK (1x 14-polos); longitud de cable: 1,5 m

PLC-V8/FLK14/IN - Conexión de sistema



2296553

<https://www.phoenixcontact.com/cl/productos/2296553>

FLK 14/EZ-DR/ 200/KONFEK - Cable

2288930

<https://www.phoenixcontact.com/cl/productos/2288930>



Cable redondo confeccionado; conexión 1: Hembra de conexión IDC/FLK (1x 14-polos); conexión 2: Hembra de conexión IDC/FLK (1x 14-polos); longitud de cable: 2 m

FLK 14/EZ-DR/ 250/KONFEK - Cable

2288943

<https://www.phoenixcontact.com/cl/productos/2288943>



Cable redondo confeccionado; conexión 1: Hembra de conexión IDC/FLK (1x 14-polos); conexión 2: Hembra de conexión IDC/FLK (1x 14-polos); longitud de cable: 2,5 m

PLC-V8/FLK14/IN - Conexión de sistema



2296553

<https://www.phoenixcontact.com/cl/productos/2296553>

FLK 14/EZ-DR/ 300/KONFEK - Cable

2288956

<https://www.phoenixcontact.com/cl/productos/2288956>



Cable redondo confeccionado; conexión 1: Hembra de conexión IDC/FLK (1x 14-polos); conexión 2: Hembra de conexión IDC/FLK (1x 14-polos); longitud de cable: 3 m

FLK 14/EZ-DR/ 350/KONFEK - Cable

2288969

<https://www.phoenixcontact.com/cl/productos/2288969>



Cable redondo confeccionado; conexión 1: Hembra de conexión IDC/FLK (1x 14-polos); conexión 2: Hembra de conexión IDC/FLK (1x 14-polos); longitud de cable: 3,5 m

PLC-V8/FLK14/IN - Conexión de sistema



2296553

<https://www.phoenixcontact.com/cl/productos/2296553>

FLK 14/EZ-DR/ 400/KONFEK - Cable

2288972

<https://www.phoenixcontact.com/cl/productos/2288972>



Cable redondo confeccionado; conexión 1: Hembra de conexión IDC/FLK (1x 14-polos); conexión 2: Hembra de conexión IDC/FLK (1x 14-polos); longitud de cable: 4 m

FLK 14/EZ-DR/ 500/KONFEK - Cable

2290834

<https://www.phoenixcontact.com/cl/productos/2290834>



Cable redondo confeccionado; conexión 1: Hembra de conexión IDC/FLK (1x 14-polos); conexión 2: Hembra de conexión IDC/FLK (1x 14-polos); longitud de cable: 5 m

PLC-V8/FLK14/IN - Conexión de sistema



2296553

<https://www.phoenixcontact.com/cl/productos/2296553>

FLK 14/EZ-DR/ 600/KONFEK - Cable

2290863

<https://www.phoenixcontact.com/cl/productos/2290863>



Cable redondo confeccionado; conexión 1: Hembra de conexión IDC/FLK (1x 14-polos); conexión 2: Hembra de conexión IDC/FLK (1x 14-polos); longitud de cable: 6 m

FLK 14/EZ-DR/ 800/KONFEK - Cable

2299563

<https://www.phoenixcontact.com/cl/productos/2299563>



Cable redondo confeccionado; conexión 1: Hembra de conexión IDC/FLK (1x 14-polos); conexión 2: Hembra de conexión IDC/FLK (1x 14-polos); longitud de cable: 8 m

PLC-V8/FLK14/IN - Conexión de sistema



2296553

<https://www.phoenixcontact.com/cl/productos/2296553>

FLK 14/EZ-DR/1000/KONFEK - Cable

2299576

<https://www.phoenixcontact.com/cl/productos/2299576>



Cable redondo confeccionado; conexión 1: Hembra de conexión IDC/FLK (1x 14-polos); conexión 2: Hembra de conexión IDC/FLK (1x 14-polos); longitud de cable: 10 m

FLK 14/EZ-DR/HF/ 50/KONFEK - Cable

2305952

<https://www.phoenixcontact.com/cl/productos/2305952>



Cable redondo confeccionado sin halógenos; conexión 1: Hembra de conexión IDC/FLK (1x 14-polos); conexión 2: Hembra de conexión IDC/FLK (1x 14-polos); longitud de cable: 0,5 m

PLC-V8/FLK14/IN - Conexión de sistema



2296553

<https://www.phoenixcontact.com/cl/productos/2296553>

FLK 14/EZ-DR/HF/ 100/KONFEK - Cable

2305965

<https://www.phoenixcontact.com/cl/productos/2305965>



Cable redondo confeccionado sin halógenos; conexión 1: Hembra de conexión IDC/FLK (1x 14-polos); conexión 2: Hembra de conexión IDC/FLK (1x 14-polos); longitud de cable: 1 m

FLK 14/EZ-DR/HF/ 150/KONFEK - Cable

2305978

<https://www.phoenixcontact.com/cl/productos/2305978>



Cable redondo confeccionado sin halógenos; conexión 1: Hembra de conexión IDC/FLK (1x 14-polos); conexión 2: Hembra de conexión IDC/FLK (1x 14-polos); longitud de cable: 1,5 m

PLC-V8/FLK14/IN - Conexión de sistema



2296553

<https://www.phoenixcontact.com/cl/productos/2296553>

FLK 14/EZ-DR/HF/ 200/KONFEK - Cable

2305981

<https://www.phoenixcontact.com/cl/productos/2305981>



Cable redondo confeccionado sin halógenos; conexión 1: Hembra de conexión IDC/FLK (1x 14-polos); conexión 2: Hembra de conexión IDC/FLK (1x 14-polos); longitud de cable: 2 m

FLK 14/EZ-DR/HF/ 250/KONFEK - Cable

2305994

<https://www.phoenixcontact.com/cl/productos/2305994>



Cable redondo confeccionado sin halógenos; conexión 1: Hembra de conexión IDC/FLK (1x 14-polos); conexión 2: Hembra de conexión IDC/FLK (1x 14-polos); longitud de cable: 2,5 m

PLC-V8/FLK14/IN - Conexión de sistema



2296553

<https://www.phoenixcontact.com/cl/productos/2296553>

FLK 14/EZ-DR/HF/ 300/KONFEK - Cable

2304759

<https://www.phoenixcontact.com/cl/productos/2304759>



Cable redondo confeccionado sin halógenos; conexión 1: Hembra de conexión IDC/FLK (1x 14-polos); conexión 2: Hembra de conexión IDC/FLK (1x 14-polos); longitud de cable: 3 m

FLK 14/EZ-DR/HF/ 400/KONFEK - Cable

2304762

<https://www.phoenixcontact.com/cl/productos/2304762>



Cable redondo confeccionado sin halógenos; conexión 1: Hembra de conexión IDC/FLK (1x 14-polos); conexión 2: Hembra de conexión IDC/FLK (1x 14-polos); longitud de cable: 4 m

PLC-V8/FLK14/IN - Conexión de sistema



2296553

<https://www.phoenixcontact.com/cl/productos/2296553>

FLK 14/EZ-DR/HF/ 500/KONFEK - Cable

2304717

<https://www.phoenixcontact.com/cl/productos/2304717>



Cable redondo confeccionado sin halógenos; conexión 1: Hembra de conexión IDC/FLK (1x 14-polos); conexión 2: Hembra de conexión IDC/FLK (1x 14-polos); longitud de cable: 5 m

FLK 14/EZ-DR/HF/ 600/KONFEK - Cable

2306003

<https://www.phoenixcontact.com/cl/productos/2306003>



Cable redondo confeccionado sin halógenos; conexión 1: Hembra de conexión IDC/FLK (1x 14-polos); conexión 2: Hembra de conexión IDC/FLK (1x 14-polos); longitud de cable: 6 m

PLC-V8/FLK14/IN - Conexión de sistema



2296553

<https://www.phoenixcontact.com/cl/productos/2296553>

FLK 14-EZ-DR-HF/... - Cable

2314040

<https://www.phoenixcontact.com/cl/productos/2314040>



Cable redondo confeccionado sin halógenos; conexión 1: Hembra de conexión IDC/FLK (1x 14-polos); conexión 2: Hembra de conexión IDC/FLK (1x 14-polos); longitud de cable: variable

FLK 14/EZ-DR/ 50/KONFEK/S - Cable

2296977

<https://www.phoenixcontact.com/cl/productos/2296977>



Cable redondo confeccionado apantallado; conexión 1: Hembra de conexión IDC/FLK (1x 14-polos); conexión 2: Hembra de conexión IDC/FLK (1x 14-polos) (La pantalla trenzada sobresale por el extremo de cable separado.); longitud de cable: 0,5 m

PLC-V8/FLK14/IN - Conexión de sistema



2296553

<https://www.phoenixcontact.com/cl/productos/2296553>

FLK 14/EZ-DR/ 100/KONFEK/S - Cable

2296980

<https://www.phoenixcontact.com/cl/productos/2296980>



Cable redondo confeccionado apantallado; conexión 1: Hembra de conexión IDC/FLK (1x 14-polos); conexión 2: Hembra de conexión IDC/FLK (1x 14-polos) (La pantalla trenzada sobresale por el extremo de cable separado.); longitud de cable: 1 m

FLK 14/EZ-DR/ 120/KONFEK/S - Cable

2299071

<https://www.phoenixcontact.com/cl/productos/2299071>



Cable redondo confeccionado apantallado; conexión 1: Hembra de conexión IDC/FLK (1x 14-polos); conexión 2: Hembra de conexión IDC/FLK (1x 14-polos) (La pantalla trenzada sobresale por el extremo de cable separado.); longitud de cable: 1,2 m

PLC-V8/FLK14/IN - Conexión de sistema



2296553

<https://www.phoenixcontact.com/cl/productos/2296553>

FLK 14/EZ-DR/ 150/KONFEK/S - Cable

2296993

<https://www.phoenixcontact.com/cl/productos/2296993>



Cable redondo confeccionado apantallado; conexión 1: Hembra de conexión IDC/FLK (1x 14-polos); conexión 2: Hembra de conexión IDC/FLK (1x 14-polos) (La pantalla trenzada sobresale por el extremo de cable separado.); longitud de cable: 1,5 m

FLK 14/EZ-DR/ 180/KONFEK/S - Cable

2299084

<https://www.phoenixcontact.com/cl/productos/2299084>



Cable redondo confeccionado apantallado; conexión 1: Hembra de conexión IDC/FLK (1x 14-polos); conexión 2: Hembra de conexión IDC/FLK (1x 14-polos) (La pantalla trenzada sobresale por el extremo de cable separado.); longitud de cable: 1,8 m

PLC-V8/FLK14/IN - Conexión de sistema



2296553

<https://www.phoenixcontact.com/cl/productos/2296553>

FLK 14/EZ-DR/ 200/KONFEK/S - Cable

2297002

<https://www.phoenixcontact.com/cl/productos/2297002>



Cable redondo confeccionado apantallado; conexión 1: Hembra de conexión IDC/FLK (1x 14-polos); conexión 2: Hembra de conexión IDC/FLK (1x 14-polos) (La pantalla trenzada sobresale por el extremo de cable separado.); longitud de cable: 2 m

FLK 14/EZ-DR/ 300/KONFEK/S - Cable

2299013

<https://www.phoenixcontact.com/cl/productos/2299013>



Cable redondo confeccionado apantallado; conexión 1: Hembra de conexión IDC/FLK (1x 14-polos); conexión 2: Hembra de conexión IDC/FLK (1x 14-polos) (La pantalla trenzada sobresale por el extremo de cable separado.); longitud de cable: 3 m

PLC-V8/FLK14/IN - Conexión de sistema



2296553

<https://www.phoenixcontact.com/cl/productos/2296553>

FLK 14/EZ-DR/ 400/KONFEK/S - Cable

2299026

<https://www.phoenixcontact.com/cl/productos/2299026>



Cable redondo confeccionado apantallado; conexión 1: Hembra de conexión IDC/FLK (1x 14-polos); conexión 2: Hembra de conexión IDC/FLK (1x 14-polos) (La pantalla trenzada sobresale por el extremo de cable separado.); longitud de cable: 4 m

FLK 14/EZ-DR/ 600/KONFEK/S - Cable

2299039

<https://www.phoenixcontact.com/cl/productos/2299039>



Cable redondo confeccionado apantallado; conexión 1: Hembra de conexión IDC/FLK (1x 14-polos); conexión 2: Hembra de conexión IDC/FLK (1x 14-polos) (La pantalla trenzada sobresale por el extremo de cable separado.); longitud de cable: 6 m

PLC-V8/FLK14/IN - Conexión de sistema



2296553

<https://www.phoenixcontact.com/cl/productos/2296553>

FLK 14/EZ-DR/ 800/KONFEK/S - Cable

2299042

<https://www.phoenixcontact.com/cl/productos/2299042>



Cable redondo confeccionado apantallado; conexión 1: Hembra de conexión IDC/FLK (1x 14-polos); conexión 2: Hembra de conexión IDC/FLK (1x 14-polos) (La pantalla trenzada sobresale por el extremo de cable separado.); longitud de cable: 8 m

FLK 14/EZ-DR/1000/KONFEK/S - Cable

2299055

<https://www.phoenixcontact.com/cl/productos/2299055>



Cable redondo confeccionado apantallado; conexión 1: Hembra de conexión IDC/FLK (1x 14-polos); conexión 2: Hembra de conexión IDC/FLK (1x 14-polos) (La pantalla trenzada sobresale por el extremo de cable separado.); longitud de cable: 10 m

PLC-V8/FLK14/IN - Conexión de sistema



2296553

<https://www.phoenixcontact.com/cl/productos/2296553>

FLK 50/4X14/EZ-DR/ 50/KONFEK - Cable

2296689

<https://www.phoenixcontact.com/cl/productos/2296689>



Cable redondo confeccionado; conexión 1: Hembra de conexión IDC/FLK (1x 50-polos); conexión 2: Hembra de conexión IDC/FLK (4x 14-polos); longitud de cable: 0,5 m

FLK 50/4X14/EZ-DR/ 100/KONFEK - Cable

2296692

<https://www.phoenixcontact.com/cl/productos/2296692>



Cable redondo confeccionado; conexión 1: Hembra de conexión IDC/FLK (1x 50-polos); conexión 2: Hembra de conexión IDC/FLK (4x 14-polos); longitud de cable: 1 m

PLC-V8/FLK14/IN - Conexión de sistema



2296553

<https://www.phoenixcontact.com/cl/productos/2296553>

FLK 50/4X14/EZ-DR/ 150/KONFEK - Cable

2296702

<https://www.phoenixcontact.com/cl/productos/2296702>



Cable redondo confeccionado; conexión 1: Hembra de conexión IDC/FLK (1x 50-polos); conexión 2: Hembra de conexión IDC/FLK (4x 14-polos); longitud de cable: 1,5 m

FLK 50/4X14/EZ-DR/ 200/KONFEK - Cable

2296715

<https://www.phoenixcontact.com/cl/productos/2296715>



Cable redondo confeccionado; conexión 1: Hembra de conexión IDC/FLK (1x 50-polos); conexión 2: Hembra de conexión IDC/FLK (4x 14-polos); longitud de cable: 2 m

PLC-V8/FLK14/IN - Conexión de sistema



2296553

<https://www.phoenixcontact.com/cl/productos/2296553>

FLK 50/4X14/EZ-DR/ 250/KONFEK - Cable

2305402

<https://www.phoenixcontact.com/cl/productos/2305402>



Cable redondo confeccionado; conexión 1: Hembra de conexión IDC/FLK (1x 50-polos); conexión 2: Hembra de conexión IDC/FLK (4x 14-polos); longitud de cable: 2,5 m

FLK 50/4X14/EZ-DR/ 300/KONFEK - Cable

2296728

<https://www.phoenixcontact.com/cl/productos/2296728>



Cable redondo confeccionado; conexión 1: Hembra de conexión IDC/FLK (1x 50-polos); conexión 2: Hembra de conexión IDC/FLK (4x 14-polos); longitud de cable: 3 m

PLC-V8/FLK14/IN - Conexión de sistema



2296553

<https://www.phoenixcontact.com/cl/productos/2296553>

FLK 50/4X14/EZ-DR/ 400/KONFEK - Cable

2296731

<https://www.phoenixcontact.com/cl/productos/2296731>



Cable redondo confeccionado; conexión 1: Hembra de conexión IDC/FLK (1x 50-polos); conexión 2: Hembra de conexión IDC/FLK (4x 14-polos); longitud de cable: 4 m

FLK 50/4X14/EZ-DR/ 600/KONFEK - Cable

2296744

<https://www.phoenixcontact.com/cl/productos/2296744>



Cable redondo confeccionado; conexión 1: Hembra de conexión IDC/FLK (1x 50-polos); conexión 2: Hembra de conexión IDC/FLK (4x 14-polos); longitud de cable: 6 m

PLC-V8/FLK14/IN - Conexión de sistema



2296553

<https://www.phoenixcontact.com/cl/productos/2296553>

FLK 50/4X14/EZ-DR/1000/KONFEK - Cable

2296773

<https://www.phoenixcontact.com/cl/productos/2296773>



Cable redondo confeccionado; conexión 1: Hembra de conexión IDC/FLK (1x 50-polos); conexión 2: Hembra de conexión IDC/FLK (4x 14-polos); longitud de cable: 10 m

FLK 50-4X14-EZ-DR ... - Cable

2302405

<https://www.phoenixcontact.com/cl/productos/2302405>



Cable redondo confeccionado; conexión 1: Hembra de conexión IDC/FLK (1x 50-polos); conexión 2: Hembra de conexión IDC/FLK (4x 14-polos); longitud de cable: variable

PLC-V8/FLK14/IN - Conexión de sistema



2296553

<https://www.phoenixcontact.com/cl/productos/2296553>

FLK 50-4X14-EZ-DR-S ... - Cable

2302447

<https://www.phoenixcontact.com/cl/productos/2302447>



Cable redondo confeccionado apantallado; conexión 1: Hembra de conexión IDC/FLK (1x 50-polos); conexión 2: Hembra de conexión IDC/FLK (4x 14-polos) (La pantalla trenzada se ha conducido a cuatro extremos de cable separados.); longitud de cable: variable

FLKMIL-50/4FLK14/EZ-DR/ 100/CS - Cable

2306951

<https://www.phoenixcontact.com/cl/productos/2306951>



Cable redondo confeccionado apantallado; control: Yokogawa CS3000 CentumVP (ADV561, ADV161); conexión 1: Hembra de conexión IDC/FLK (1x 50-polos); conexión 2: Hembra de conexión IDC/FLK (4x 14-polos); longitud de cable: 1 m

PLC-V8/FLK14/IN - Conexión de sistema



2296553

<https://www.phoenixcontact.com/cl/productos/2296553>

FLKMIL-50/4FLK14/EZ-DR/ 200/CS - Cable

2306304

<https://www.phoenixcontact.com/cl/productos/2306304>



Cable redondo confeccionado apantallado; control: Yokogawa CS3000 CentumVP (ADV561, ADV161); conexión 1: Hembra de conexión IDC/FLK (1x 50-polos); conexión 2: Hembra de conexión IDC/FLK (4x 14-polos); longitud de cable: 2 m

FLKMIL-50/4FLK14/EZ-DR/ 300/CS - Cable

2306964

<https://www.phoenixcontact.com/cl/productos/2306964>



Cable redondo confeccionado apantallado; control: Yokogawa CS3000 CentumVP (ADV561, ADV161); conexión 1: Hembra de conexión IDC/FLK (1x 50-polos); conexión 2: Hembra de conexión IDC/FLK (4x 14-polos); longitud de cable: 3 m

PLC-V8/FLK14/IN - Conexión de sistema



2296553

<https://www.phoenixcontact.com/cl/productos/2296553>

FLKMIL-50/4FLK14/EZ-DR/ 500/CS - Cable

2306977

<https://www.phoenixcontact.com/cl/productos/2306977>



Cable redondo confeccionado apantallado; control: Yokogawa CS3000 CentumVP (ADV561, ADV161); conexión 1: Hembra de conexión IDC/FLK (1x 50-polos); conexión 2: Hembra de conexión IDC/FLK (4x 14-polos); longitud de cable: 5 m

FLKMIL-50/4FLK14/EZ-DR/ 600/CS - Cable

2318949

<https://www.phoenixcontact.com/cl/productos/2318949>



Cable redondo confeccionado apantallado; control: Yokogawa CS3000 CentumVP (ADV561, ADV161); conexión 1: Hembra de conexión IDC/FLK (1x 50-polos); conexión 2: Hembra de conexión IDC/FLK (4x 14-polos); longitud de cable: 6 m

PLC-V8/FLK14/IN - Conexión de sistema



2296553

<https://www.phoenixcontact.com/cl/productos/2296553>

FLKMIL-50/4FLK14/EZ-DR/1000/CS - Cable

2306980

<https://www.phoenixcontact.com/cl/productos/2306980>



Cable redondo confeccionado apantallado; control: Yokogawa CS3000 CentumVP (ADV561, ADV161); conexión 1: Hembra de conexión IDC/FLK (1x 50-polos); conexión 2: Hembra de conexión IDC/FLK (4x 14-polos); longitud de cable: 10 m

FLKMIL-50/4FLK14/EZ-DR/1500/CS - Cable

2301503

<https://www.phoenixcontact.com/cl/productos/2301503>



Cable redondo confeccionado apantallado; control: Yokogawa CS3000 CentumVP (ADV561, ADV161); conexión 1: Hembra de conexión IDC/FLK (1x 50-polos); conexión 2: Hembra de conexión IDC/FLK (4x 14-polos); longitud de cable: 15 m

PLC-V8/FLK14/IN - Conexión de sistema



2296553

<https://www.phoenixcontact.com/cl/productos/2296553>

FLKMIL-50/4FLK14/EZ-DR/2000/CS - Cable

2301914

<https://www.phoenixcontact.com/cl/productos/2301914>



Cable redondo confeccionado apantallado; control: Yokogawa CS3000 CentumVP (ADV561, ADV161); conexión 1: Hembra de conexión IDC/FLK (1x 50-polos); conexión 2: Hembra de conexión IDC/FLK (4x 14-polos); longitud de cable: 20 m

FLKMIL-50/4FLK14/EZ-DR/3000/CS - Cable

2900159

<https://www.phoenixcontact.com/cl/productos/2900159>



Cable redondo confeccionado apantallado; control: Yokogawa CS3000 CentumVP (ADV561, ADV161); conexión 1: Hembra de conexión IDC/FLK (1x 50-polos); conexión 2: Hembra de conexión IDC/FLK (4x 14-polos); longitud de cable: 30 m

PLC-V8/FLK14/IN - Conexión de sistema



2296553

<https://www.phoenixcontact.com/cl/productos/2296553>

FLKMIL-50/4FLK14/EZ-DR/4500/CS - Cable

2902911

<https://www.phoenixcontact.com/cl/productos/2902911>



Cable redondo confeccionado apantallado; control: Yokogawa CS3000 CentumVP (ADV561, ADV161); conexión 1: Hembra de conexión IDC/FLK (1x 50-polos); conexión 2: Hembra de conexión IDC/FLK (4x 14-polos); longitud de cable: 45 m

CABLE-50/4FLK14/ 2,0M/YUC - Adaptador frontal

2314655

<https://www.phoenixcontact.com/cl/productos/2314655>



Adaptador frontal Yokogawa de fundición con cable redondo fijado y una clavija de enchufe de 50 polos recubierta por extrusión para la conexión en el lado de campo de 4 x 8 canales. Longitud de cable: 2,0 m

PLC-V8/FLK14/IN - Conexión de sistema



2296553

<https://www.phoenixcontact.com/cl/productos/2296553>

CABLE-50/4FLK14/ 3,0M/YUC - Adaptador frontal

2314668

<https://www.phoenixcontact.com/cl/productos/2314668>



Adaptador frontal Yokogawa de fundición con cable redondo fijado y una clavija de enchufe de 50 polos recubierta por extrusión para la conexión en el lado de campo de 4 x 8 canales. Longitud de cable: 3,0 m

CABLE-50/4FLK14/ 4,0M/YUC - Adaptador frontal

2314671

<https://www.phoenixcontact.com/cl/productos/2314671>



Adaptador frontal Yokogawa de fundición con cable redondo fijado y una clavija de enchufe de 50 polos recubierta por extrusión para la conexión en el lado de campo de 4 x 8 canales. Longitud de cable: 4,0 m

PLC-V8/FLK14/IN - Conexión de sistema



2296553

<https://www.phoenixcontact.com/cl/productos/2296553>

CABLE-50/4FLK14/ 6,0M/YUC - Adaptador frontal

2318978

<https://www.phoenixcontact.com/cl/productos/2318978>



Adaptador frontal Yokogawa de fundición con cable redondo fijado y una clavija de enchufe de 50 polos recubierta por extrusión para la conexión en el lado de campo de 4 x 8 canales. Longitud de cable: 6,0 m

CABLE-50/4FLK14/10,0M/YUC - Adaptador frontal

2314684

<https://www.phoenixcontact.com/cl/productos/2314684>



Adaptador frontal Yokogawa de fundición con cable redondo fijado y una clavija de enchufe de 50 polos recubierta por extrusión para la conexión en el lado de campo de 4 x 8 canales. Longitud de cable: 10,0 m

PLC-V8/FLK14/IN - Conexión de sistema



2296553

<https://www.phoenixcontact.com/cl/productos/2296553>

CABLE-50/4FLK14/15,0M/YUC - Adaptador frontal

2322773

<https://www.phoenixcontact.com/cl/productos/2322773>



Adaptador frontal Yokogawa de fundición con cable redondo fijado y una clavija de enchufe de 50 polos recubierta por extrusión para la conexión en el lado de campo de 4 x 8 canales. Longitud de cable: 15,0 m

CABLE-50/4FLK14/20,0M/YUC - Adaptador frontal

2314778

<https://www.phoenixcontact.com/cl/productos/2314778>



Adaptador frontal Yokogawa de fundición con cable redondo fijado y una clavija de enchufe de 50 polos recubierta por extrusión para la conexión en el lado de campo de 4 x 8 canales. Longitud de cable: 20,0 m

PLC-V8/FLK14/IN - Conexión de sistema



2296553

<https://www.phoenixcontact.com/cl/productos/2296553>

CABLE-50/4FLK14/28,0M/YUC - Adaptador frontal

2901386

<https://www.phoenixcontact.com/cl/productos/2901386>



Adaptador frontal Yokogawa de fundición con cable redondo fijado y una clavija de enchufe de 50 polos recubierta por extrusión para la conexión en el lado de campo de 4 x 8 canales. Longitud de cable: 28,0 m

CABLE-50/4FLK14/50,0M/YUC - Adaptador frontal

2314765

<https://www.phoenixcontact.com/cl/productos/2314765>



Adaptador frontal Yokogawa de fundición con cable redondo fijado y una clavija de enchufe de 50 polos recubierta por extrusión para la conexión en el lado de campo de 4 x 8 canales. Longitud de cable: 50,0 m

Phoenix Contact 2024 © - Todos los derechos reservados
<https://www.phoenixcontact.com>

PHOENIX CONTACT S.A.
Calle Nueva 1661-G
Huechuraba, Santiago
(+56 2) 652-2000
info@phoenixcontact.cl