



# MHN-TD

## MHN-TD 150W/730 RX7S 1CT/12

Lámpara de haluro metálico de cuarzo y terminal doble

### Datos del producto

Funcionamiento de emergencia	
Base de casquillo	RX7S [ RX7s]
Fallos vida útil hasta 5% (mín.)	4000 h
Fallos vida útil hasta 5% (nom.)	5000 h
Fallos vida útil hasta 20% (mín.)	6500 h
Fallos vida útil hasta 20% (nom.)	8000 h
Fallos vida útil hasta 50% (mín.)	8500 h
Fallos vida útil hasta 50% (nom.)	10500 h
Código Ansi para HID	M81/E
Rendimiento inicial (conforme con IEC)	
Código de color	730 [ CCT de 3,000 K]
Flujo lumínico (nominal) (mín.)	12510 lm
Flujo lumínico (nominal) (nom.)	13900 lm
Designación de color	Blanco cálido (WW)
Flujo lumínico 10.000 horas (mín)	50 %
Flujo lumínico 10.000 horas (nom.)	60 %
Flujo lumínico durante 2.000 horas (mín.)	69 %
Flujo lumínico durante 2.000 horas (mín.)	75 %
Flujo lumínico 5.000 horas (máx.)	58 %
Flujo lumínico 5.000 horas (nom.)	65 %
Coordenada X de cromacidad (nom.)	434
Coordenada Y de cromacidad (nom.)	400
Temperatura de color correlacionada (nominal)	3000 K
Eficacia lumínica (nominal) (mín.)	81 lm/W
Eficacia lumínica (promedio) (nominal)	90 lm/W

Índice de reproducción de color (Nom)	70
Mecánicos y de carcasa	
Potencia (promedio) (nominal)	155 W
Calentamiento de corriente de lámpara (máx.)	2,4 A
Corriente de lámpara (EM) (nom.)	1,8 A
Voltaje de suministro de encendido (máx.)	198 V
Voltaje pico de arranque (máx.)	5000 V
Voltaje de suministro de encendido (mín.)	198 V
Voltaje pico para encendido (mín.)	3500 V
Voltaje (máx)	106 V
Voltaje (mín.)	86 V
Voltaje (nom.)	96 V

Controles y regulación	
Con regulación de intensidad	No

Datos técnicos de la luz	
Acabado de la lámpara	Transparente

Aprobación y aplicación	
Etiqueta de eficiencia energética (EEL)	A+
Contenido de mercurio (Hg) (nominal)	18 mg
Consumo energético kWh/1000 h	171 kWh

## MHN-TD

### Requisitos de diseño de luminaria

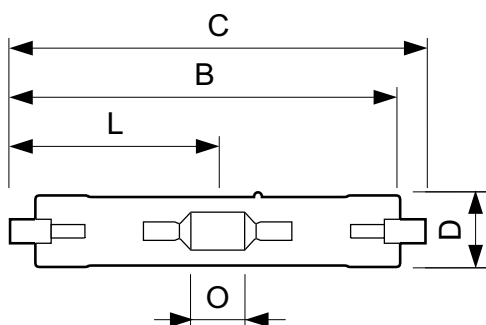
Temperatura de lámpara (máx)	650 °C
Temperatura de pinzamiento (máx.)	280 °C

### Datos de producto

Código de producto completo	871150021102600
Nombre del producto del pedido	MHN-TD 150W/730 RX7S 1CT/12
EAN/UPC - Producto	8711500211026

Código de pedido	928482500093
Cantidad por paquete	1
Numerador - Paquetes por caja exterior	12
N.º de material (12NC)	928482500093
Peso neto (pieza)	0,030 kg
ILCOS Code	MD/UB-150/730-H-RX7s-25/135.4

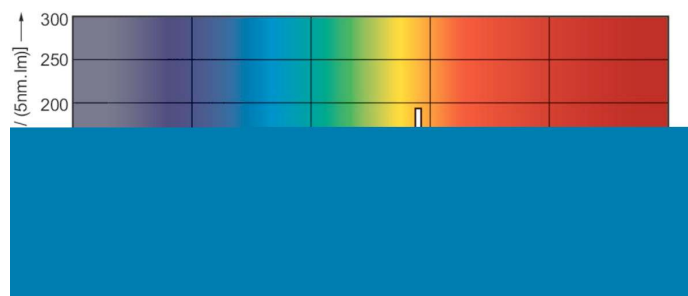
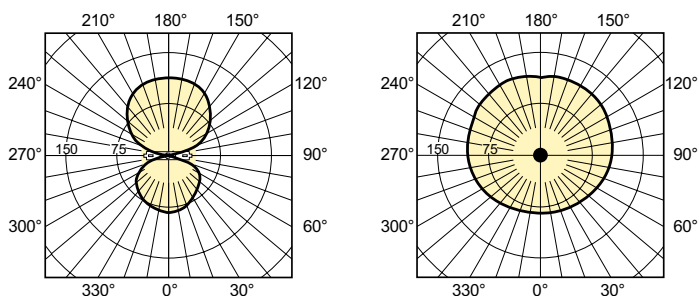
### Plano de dimensiones



MHN-TD 150W/730 RX7s

Product	D (max)	D	O	C (max)
MHN-TD 150W/730 RX7S 1CT/12	23,0 mm	0,89 in	17,8 mm	135,4 mm

### Datos fotométricos



LDLD\_MHN-TD-Light distribution diagram

