

# EH 45 FLAT DEV-KIT KMGY - Set de carcasa



2202529

<https://www.phoenixcontact.com/cl/productos/2202529>

Tenga en cuenta que los datos mostrados en este documento PDF se generaron a partir de nuestro catálogo online. Por favor, encontrará todos los datos en la documentación del usuario. Prevalecen nuestras condiciones generales de uso para descargas.



DEV-KIT EH 45 FLAT: incluye 1 carcasa EH 45 FLAT y bornes para tarjeta (MKDS ... 5,08), suministrados en piezas individuales

## Sus ventajas

- Carcasa plana en la anchura de 45 mm
- Bornas para placa de circuito impreso en paso de 5,08 mm, sección de cable de 2,5 mm²
- Pletina de trama perforada opcional para el soldado manual de elementos constructivos THT

## Datos comerciales

Código de artículo	2202529
Unidad de embalaje	1 Unidades
Cantidad mínima de pedido	1 Unidades
Clave de venta	*****
Clave de producto	ACHCHD
GTIN	4055626141794
Peso por unidad (incluido el embalaje)	83,5 g
Peso por unidad (sin incluir el embalaje)	81,6 g
Número de tarifa arancelaria	85369010
País de origen	DE

# EH 45 FLAT DEV-KIT KMGY - Set de carcasa



2202529

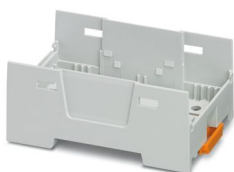
<https://www.phoenixcontact.com/cl/productos/2202529>

## El set consta de

### EH 45 F-B/ABS GY7035 - Parte inferior de la carcasa

2200474

<https://www.phoenixcontact.com/cl/productos/2200474>



Caja para carril DIN, Parte inferior de la carcasa con anclaje de base, diseño plano, sin rendijas de ventilación, anchura: 45,1 mm, altura: 75 mm, profundidad: 30,3 mm, color: gris claro (Similar RAL 7035), puenteado transversal: sin conector de bus, número de polos conector transversal: no relevante

---

### EH 45 F-C DS/ABS GY7035 - Parte superior de la carcasa

2201770

<https://www.phoenixcontact.com/cl/productos/2201770>



Caja para carril DIN, Parte superior de la carcasa, diseño plano, orificio de conexión en ambos lados, anchura: 45,1 mm, altura: 74,65 mm, profundidad: 36,95 mm, color: gris claro (Similar RAL 7035)

# EH 45 FLAT DEV-KIT KMGY - Set de carcasa



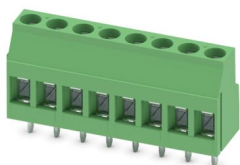
2202529

<https://www.phoenixcontact.com/cl/productos/2202529>

## MKDS 3/ 8-5,08 - Borna para placa de circuito impreso

1712708

<https://www.phoenixcontact.com/cl/productos/1712708>



Borne para placa de circuito impreso, corriente nominal: 24 A, tensión nominal (III/2): 400 V, sección nominal: 2,5 mm<sup>2</sup>, número de potenciales: 8, número de filas: 1, número de polos por fila: 8, familia de artículos: MKDS 3, paso: 5,08 mm, tipo de conexión: Conexión por tornillo con cápsula de tracción, forma de sujeción de tornillos: L Ranura longitudinal, montaje: Soldadura por ola, dirección de conexión conductor/placa de circuito impreso: 0 °, color: verde, Disposición de pines: Disposición de pines lineal, Longitud del pin [P]: 5 mm, número de pines de soldadura por potencial: 1, tipo de embalaje: empaquetado en caja. ¡El artículo puede alinearse con distintos números de polos!

# EH 45 FLAT DEV-KIT KMGY - Set de carcasa



2202529

<https://www.phoenixcontact.com/cl/productos/2202529>

## Datos técnicos

### Propiedades del artículo

Tipo de producto	Set de carcasa
Tipo de carcasa	Caja para carril DIN
Serie de carcasas	EH
Familia de productos	EH..F..ABS..
Orificio de ventilación disponible	no

### Dimensiones

Anchura	45 mm
Altura	75,4 mm

### Datos del material

Color (Parte inferior de la carcasa)	gris claro (RAL 7035)
Color (Parte superior de la carcasa)	gris claro (RAL 7035)
Clase de inflamabilidad según UL 94	HB
Material carcasa	ABS
Características de la superficie	no tratado

### Condiciones medioambientales y de vida útil

#### Condiciones ambientales

Código IP máximo alcanzable	IP20
Temperatura ambiente (servicio)	-40 °C ... 80 °C (En función de la disipación)

### Datos de la placa de circuito impreso

Tipo de fijación de placas de circuito impreso	Bloqueo
--	---------

# EH 45 FLAT DEV-KIT KMGY - Set de carcasa



2202529

<https://www.phoenixcontact.com/cl/productos/2202529>

## Clasificaciones

### ECLASS

ECLASS-11.0	27182702
ECLASS-13.0	27190301

### ETIM

ETIM 9.0	EC001031
----------	----------

### UNSPSC

UNSPSC 21.0	31261500
-------------	----------

Environmental product compliance

EU RoHS	
Cumple los requisitos de la Directiva RoHS	Sí, Ninguna excepción
China RoHS	
Environment friendly use period (EFUP)	EFUP-50
	Encontrará una tabla de declaración RoHS de China relativa al artículo en la zona de descargas del artículo correspondiente, en el apartado "Declaración del fabricante". No se emite ninguna tabla de declaración RoHS de China ni se requiere en ninguno de los artículos con EFUP-E.
EU REACH SVHC	
Indicación acerca de la sustancia candidata según REACH (n.º CAS)	Ninguna sustancia con una fracción de masa superior a 0,1 %

# EH 45 FLAT DEV-KIT KMGY - Set de carcasa

2202529

<https://www.phoenixcontact.com/cl/productos/2202529>



## Accesorios

### EH SNAPLOCK SET WALL MOUNT OG - Anclaje de base

2202007

<https://www.phoenixcontact.com/cl/productos/2202007>

Caja para carril DIN, Anclaje de base para montaje mural, anchura: 28,8 mm, altura: 18,7 mm, profundidad: 4,15 mm, color: naranja (Similar RAL 2003)



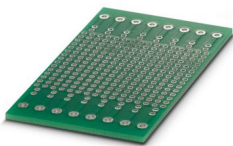
---

### EH 45F/16 DEV-PCB - Placa de circuito impreso

2202552

<https://www.phoenixcontact.com/cl/productos/2202552>

Pletina de trama perforada para el EH 45 FLAT DEV-KIT; para bornes MKDS-5,08; adecuada para soldadura manual



---

Phoenix Contact 2024 © - Todos los derechos reservados  
<https://www.phoenixcontact.com>

PHOENIX CONTACT S.A.  
Calle Nueva 1661-G  
Huechuraba, Santiago  
(+56 2) 652-2000  
[info@phoenixcontact.cl](mailto:info@phoenixcontact.cl)