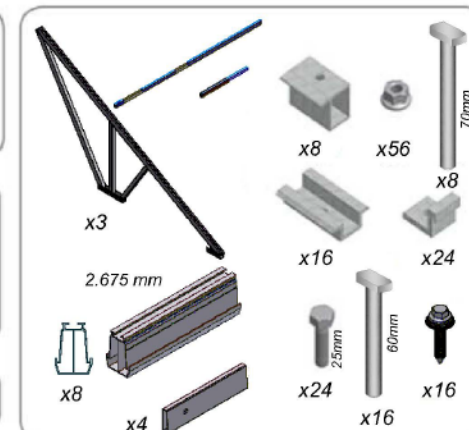
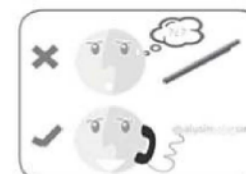
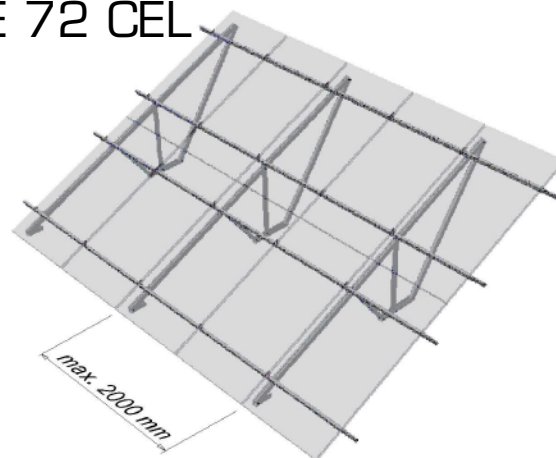
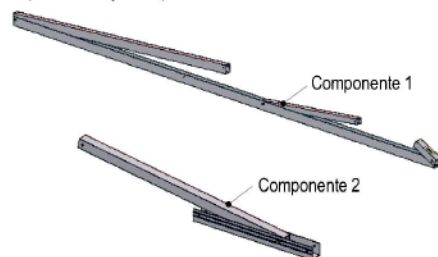


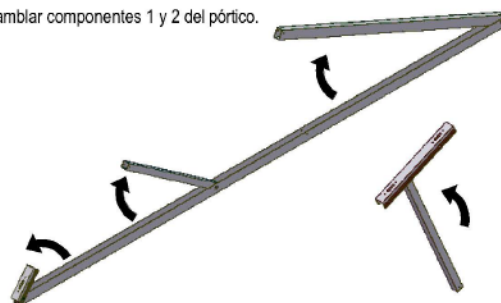
KIT ESTRUCTURA ANGULO 30° P/10 PANELES DE 72 CÉL



1 Posicionar sobre una superficie plana los componentes 1 y 2 del pórtico.



2 Ensamblar componentes 1 y 2 del pórtico.



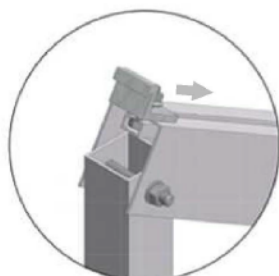
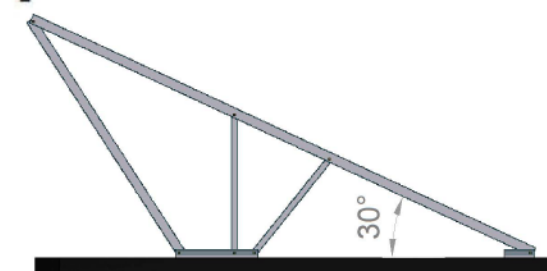
3 Unión atornillada de los componentes con tornillo de cabeza hexagonal (Lg=60 mm) y tuerca de collar biselado.



Par de apriete 13-14 Nm.

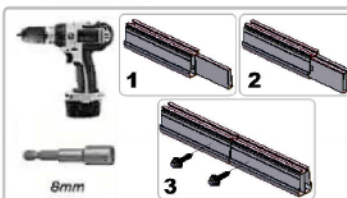
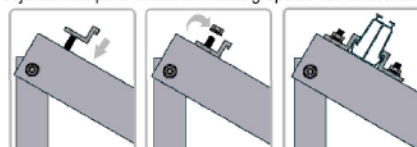
Una vez realizada la unión, girar 180 grados y posicionar el pórtico sobre una superficie plana.

4 Anclaje del pórtico a la superficie de apoyo.



Insertar por la guía del pórtico las grapas de sujeción del perfil correa. Unión mediante tornillo de cabeza hexagonal y tuerca de collar biselado sin realizar par de apriete. Permitir su movimiento deslizable dentro del carril guía.

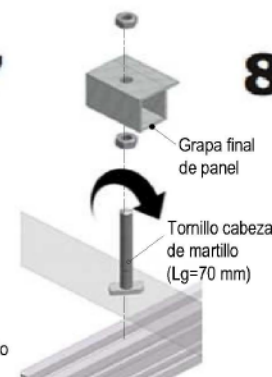
Sujeción de perfil correa mediante grapa de correa deslizante.



Par de apriete 13-14 Nm.

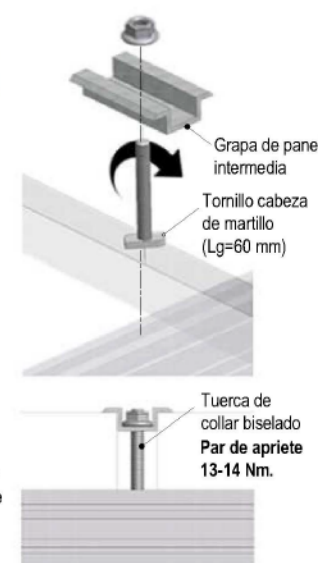
Conectar perfiles correa mediante piezas interiores reforzando unión con tornillos roscachapa.

7



Tuerca de collar biselado
Par de apriete 13-14 Nm.

8



Tuerca de collar biselado
Par de apriete 13-14 Nm.