



relés de interfaz de salida relés de interfaz, 1 conmutado contactos con dorado duro AC/DC 24 V 6,2 mm de ancho borne de tornillo Corriente térmica 6A

nombre comercial del producto	SIRIUS
categoría de producto	Relés de interfaz SIRIUS 3RQ3, diseño estrecho
designación del producto	Relé de interfaz con salida de relé (no enchufable)
tipo de producto	Elemento acoplador de salida
denominación del tipo de producto	3RQ3
Datos técnicos generales	
tipo de display LED	Sí
componente del producto	
• salida de relé	Sí
• salida a semiconductor	No
potencia activa consumida	0,3 W
tensión de aislamiento para categoría de sobretensión III según IEC 60664 con grado de contaminación 3 valor asignado	300 V
resistencia a tensión de choque valor asignado	4 kV
tensión máxima admitida para separación de protección	
• entre circuito de mando y circuito auxiliar	300 V
tensión de desexcitación porcentual referida a la tensión de entrada	10 %
grado de protección IP	IP20
resistencia a choques	
• según IEC 60068-2-27	onda semi-sinusoidal 15g / 11 ms
resistencia a vibraciones	
• según IEC 60068-2-6	6 ... 150 Hz: 2 g
frecuencia de maniobra máx.	72 000 1/h
comportamiento de conmutación	monoestable
vida útil mecánica (ciclos de maniobra) típico	10 000 000
corriente térmica	6 A
designaciones de referencia según IEC 81346-2:2009	K
Circuito de control/ Control por entrada	
tensión de alimentación del circuito de mando con AC	
• con 50 Hz valor asignado	24 V
• con 60 Hz valor asignado	24 V
frecuencia de la tensión de alimentación de mando	
• 1 valor asignado	50 Hz
• 2 valor asignado	60 Hz
tensión de alimentación del circuito de mando con DC	
• valor asignado	24 V

factor de rango de trabajo tensión de alimentación de mando valor asignado con DC • valor inicial • valor final	0,8 1,25
factor de rango de trabajo tensión de alimentación de mando valor asignado con AC con 50 Hz • valor inicial • valor final	0,8 1,25
factor de rango de trabajo tensión de alimentación de mando valor asignado con AC con 60 Hz • valor inicial • valor final	0,8 1,25
retardo a conexión • con AC máx. • con DC máx.	12 ms 12 ms
retardo a la desconexión	14 ms
tipo de bobina de relé	con polaridad
componente del producto zócalo enchufable	No
Protección contra cortocircuitos	
tipo de cartucho fusible para protección contra cortocircuitos del bloque de contactos auxiliares necesario	fusible gG: 4 A
Circuito de corriente secundario	
tipo de contacto	Contacto conmutado
material de los contactos	AgSnO ₂ -HTV
número de contactos conmutados para contactos auxiliares	1
intensidad de empleo de los contactos auxiliares con AC-15 • con 24 V • con 250 V	3 A 3 A
intensidad de empleo de los contactos auxiliares con DC-13 • con 24 V • con 125 V • con 250 V	1 A 0,2 A 0,1 A
confiabilidad de contacto de los contactos auxiliares	una conexión errónea por 100 millones (5 V, 1 mA)
Circuito de corriente principal	
tipo de corriente	AC/DC
Entradas/ Salidas	
propiedad de la salida resistente a cortocircuitos	No
Salidas	
intensidad máxima admisible del relé de salida con AC-15 con 250 V con 50/60 Hz	3 A
intensidad máxima admisible del relé de salida con DC-13 • con 24 V • con 125 V • con 250 V	1 A 0,2 A 0,1 A
Compatibilidad electromagnética	
emisión de perturbaciones CEM según IEC 60947-1	entorno A (aplicaciones industriales)
inmunidad a perturbaciones CEM según IEC 60947-1	representa grado de precisión 3
perturbaciones conducidas • por burst según IEC 61000-4-4 • por surge conductor-tierra según IEC 61000-4-5 • por surge conductor-conductor según IEC 61000-4-5	2 kV 2 kV 1 kV
acoplamiento de perturbaciones radiadas según IEC 61000-4-3	10 V/m
descarga electrostática según IEC 61000-4-2	6 kV descarga en contacto / 8 kV descarga al aire
Indicación	

tipo de display como visualización de estado LEDs	LED verde
Conexiones/ Bornes	
función del producto borne desmontable	No
tipo de conexión eléctrica para circuito auxiliar y circuito de mando	conexión por tornillo
longitud del cable	
• con AC máx.	500 m
• con DC máx.	1 000 m
tipo de secciones de conductor conectables	
• monofilar	1x (0,25 ... 2,5 mm ²)
• alma flexible con preparación de los extremos de cable	1x (0,25 ... 1,5 mm ²)
• con cables AWG monofilar	1 x (20 ... 14)
• sección de conductor conectable monofilar	0,25 ... 2,5 mm ²
• sección de conductor conectable alma flexible con preparación de los extremos de cable	0,25 ... 1,5 mm ²
• calibre AWG como sección de conductor conectable codificada monofilar	20 ... 14
• par de apriete con bornes de tornillo	0,5 ... 0,6 N·m
Instalación/ fijación/ dimensiones	
posición de montaje	según las necesidades del usuario
tipo de fijación	fijación por abroche
altura	93 mm
anchura	6,2 mm
profundidad	72,5 mm
distancia que debe respetarse	
• para montaje en serie	
— hacia adelante	0 mm
— hacia atrás	0 mm
— hacia arriba	0 mm
— hacia abajo	0 mm
— hacia un lado	0 mm
• a piezas puestas a tierra	
— hacia adelante	0 mm
— hacia atrás	0 mm
— hacia arriba	0 mm
— hacia un lado	0 mm
— hacia abajo	0 mm
• a piezas bajo tensión	
— hacia adelante	0 mm
— hacia atrás	0 mm
— hacia arriba	0 mm
— hacia abajo	0 mm
— hacia un lado	0 mm
Condiciones ambiente	
altitud de instalación con altura sobre el nivel del mar máx.	2 000 m
• temperatura ambiente durante el funcionamiento	-25 ... +60 °C
• temperatura ambiente durante el almacenamiento	-40 ... +85 °C
• temperatura ambiente durante el transporte	-40 ... +85 °C
humedad relativa del aire durante el funcionamiento	10 ... 95 %
Certificados/ Homologaciones	
General Product Approval	EMC





EG-Konf.

[Miscellaneous](#)[Confirmation](#)**Más información**

Information- and Downloadcenter (Catálogos, Folletos,...)

<https://www.siemens.com/ic10>

Industry Mall (sistema de pedido online)

<https://mall.industry.siemens.com/mall/es/es/Catalog/product?mlfb=3RQ3018-1AB01>

Generador CAX online

<http://support.automation.siemens.com/WW/CAXorder/default.aspx?lang=en&mlfb=3RQ3018-1AB01>

Service&Support (Manuales, certificados, características, FAQ,...)

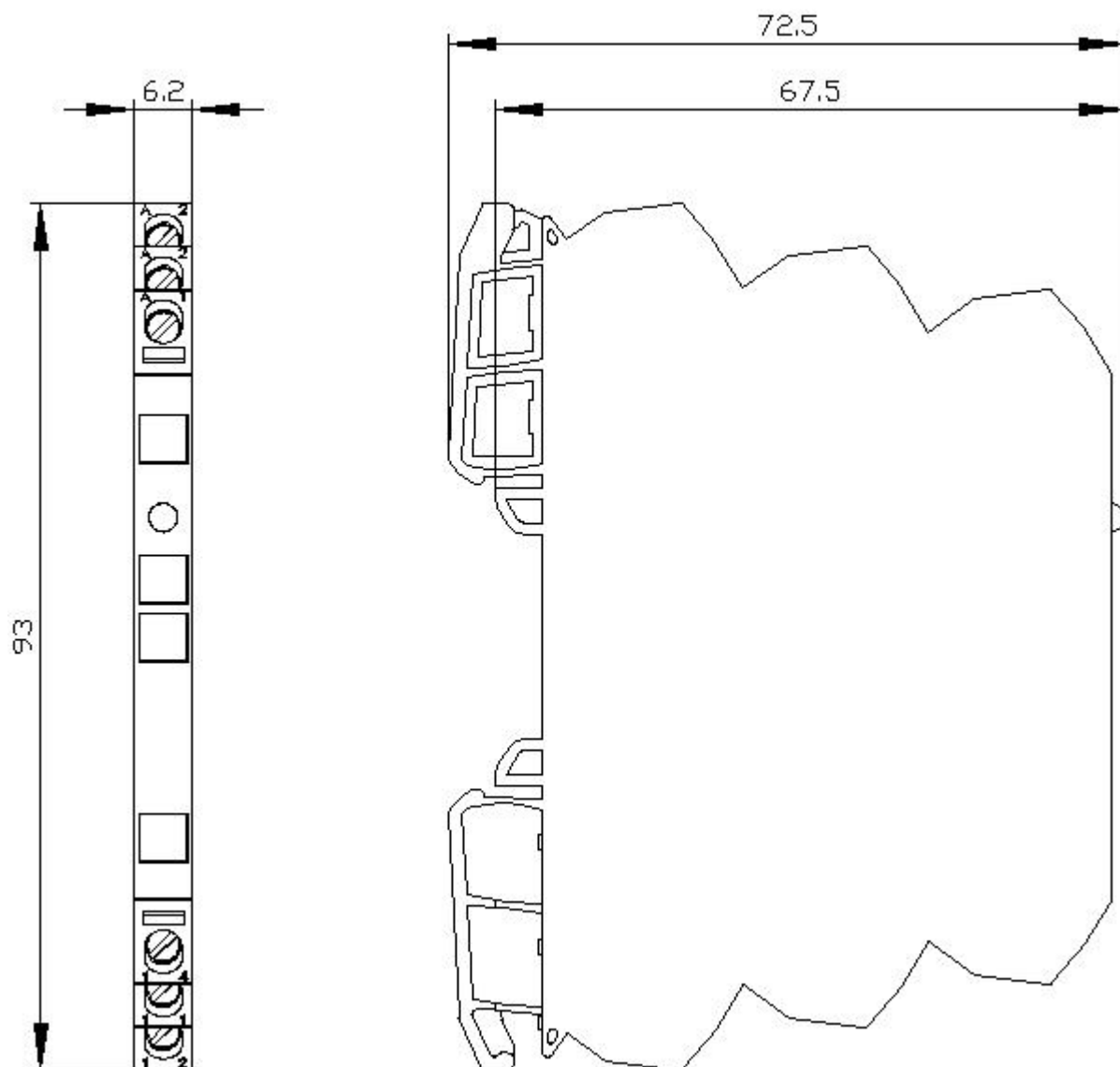
<https://support.industry.siemens.com/cs/ww/es/ps/3RQ3018-1AB01>

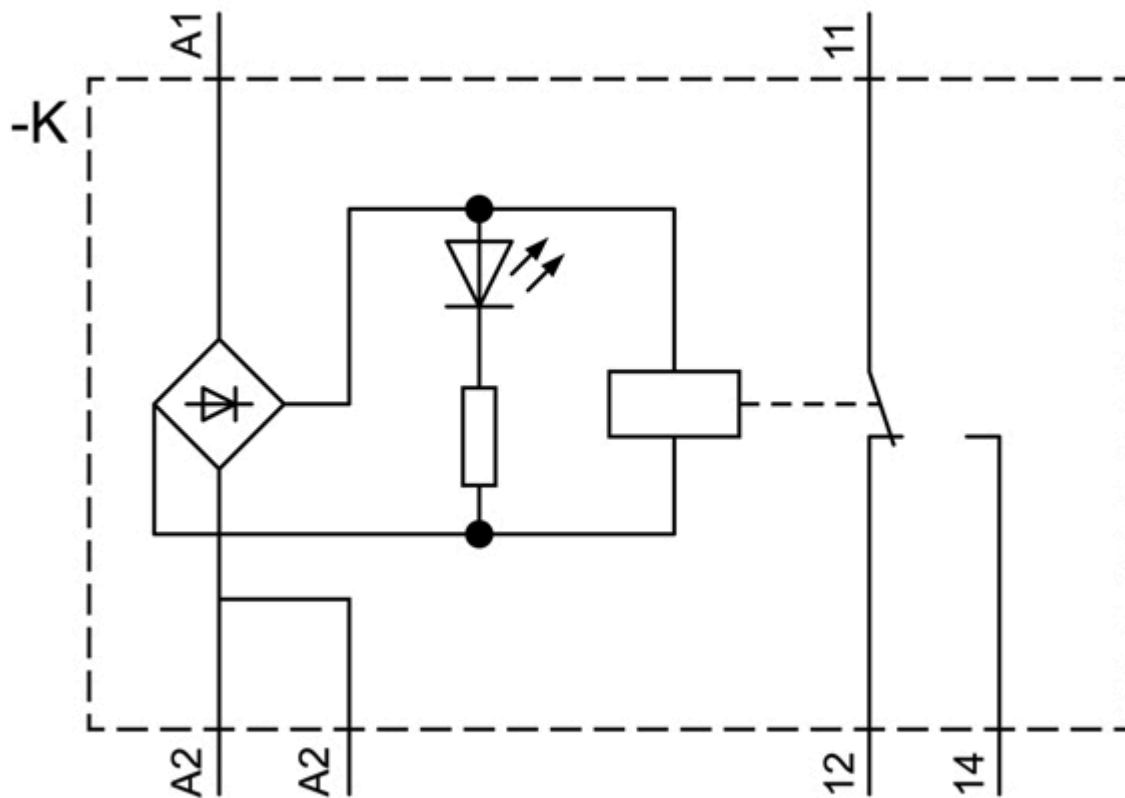
Base de datos de imágenes (fotos de producto, dibujos acotados 2D, modelos 3D, esquemas de conexiones, macros EPLAN, ...)

http://www.automation.siemens.com/bilddb/cax_de.aspx?mlfb=3RQ3018-1AB01&lang=en

Curva característica: Derating

<https://support.industry.siemens.com/cs/ww/en/ps/3RQ3018-1AB01/manual>





Última modificación:

23/12/2020 