

FK-MC 0,5/ 4-ST-2,5 - Conector para placa de circuito impreso



1881341

<https://www.phoenixcontact.com/cl/productos/1881341>

Tenga en cuenta que los datos mostrados en este documento PDF se generaron a partir de nuestro catálogo online. Por favor, encontrará todos los datos en la documentación del usuario. Prevalecen nuestras condiciones generales de uso para descargas.



Conector para placa de circuito impreso, sección nominal: 0,5 mm², color: verde, corriente nominal: 4 A, tensión nominal (III/2): 160 V, superficie de contacto: Sn, tipo de conexión del contacto: Hembra, número de potenciales: 4, número de filas: 1, número de polos: 4, número de conexiones: 4, familia de artículos: FK-MC 0,5/-ST, paso: 2,5 mm, tipo de conexión: Conexión por resorte push-in, dirección de conexión conductor/placa de circuito impreso: 0 °, sistema enchufable: COMBICON FK-MC 0,5, bloqueo: sin, tipo de fijación: sin, tipo de embalaje: empaquetado en caja

Sus ventajas

- Conexión push-in sin herramientas que ahorra tiempo
- La definida fuerza de contacto garantiza un buen contacto estable a largo plazo
- Uso intuitivo gracias a pestañas de accionamiento con colores distintivos
- El manejo y la conexión de conductores desde una dirección permite integrar la unidad en el frontal del panel.
- Prueba rápida y cómoda mediante la opción de prueba integrada

Datos comerciales

Código de artículo	1881341
Unidad de embalaje	50 Unidades
Cantidad mínima de pedido	50 Unidades
Clave de venta	05
Clave de producto	AAAFCA
Página del catálogo	Página 168 (C-1-2013)
GTIN	4017918156596
Peso por unidad (incluido el embalaje)	2,696 g
Peso por unidad (sin incluir el embalaje)	2,256 g
Número de tarifa arancelaria	85366990
País de origen	DE

FK-MC 0,5/ 4-ST-2,5 - Conector para placa de circuito impreso



1881341

<https://www.phoenixcontact.com/cl/productos/1881341>

Datos técnicos

Propiedades del artículo

Tipo de producto	Conector de placa de circuito impreso
Familia de productos	FK-MC 0,5/...-ST
Línea de productos	COMBICON Connectors XS
Construcción	Estándar
Número de polos	4
Paso	2,5 mm
Número de conexiones	4
Número de filas	1
Número de potenciales	4
Brida de sujeción	sin

Estado de mantenimiento de datos

Revisión de artículo	07
----------------------	----

Propiedades eléctricas

Corriente nominal I_N	4 A
Tensión nominal U_N	160 V
Resistencia de contacto	2 mΩ
Tensión de dimensionamiento (III/3)	100 V
Tensión transitoria de dimensionamiento (III/3)	1,5 kV
Tensión de dimensionamiento (III/2)	160 V
Tensión transitoria de dimensionamiento (III/2)	2,5 kV
Tensión nominal (II/2)	320 V
Tensión transitoria de dimensionamiento (II/2)	2,5 kV

Datos de conexión

Tecnología de conexión

Construcción	Estándar
Sistema de conectores	COMBICON FK-MC 0,5
Sección nominal	0,5 mm ²
Tipo de conexión del contacto	Hembra

Bloqueo

Sistema de bloqueo	sin
Brida de sujeción	sin

Conexión de conductores

Tipo de conexión	Conexión por resorte push-in
Dirección de conexión Conductor/placa de circuito impreso	0 °
Sección de conductor rígido	0,14 mm ² ... 0,5 mm ²
Sección de conductor flexible	0,14 mm ² ... 0,5 mm ²

FK-MC 0,5/ 4-ST-2,5 - Conector para placa de circuito impreso



1881341

<https://www.phoenixcontact.com/cl/productos/1881341>

Sección de conductor AWG	26 ... 20
Sección de conductor flexible con puntera, sin manguito de plástico	0,25 mm² ... 0,5 mm²
Calibre macho a x b / Diámetro	- / 1,4 mm
Longitud de pelado	8 mm

Datos sobre punteras sin collar aislante

tenaza de crimpado recomendada	1212034 CRIMPFOX 6
punteras sin collar aislante, según DIN 46228-1	Sección: 0,25 mm²; Longitud: 7 mm ... 8 mm
	Sección: 0,34 mm²; Longitud: 7 mm ... 8 mm
	Sección: 0,5 mm²; Longitud: 8 mm

Datos del material

Datos del material - contacto

Observación	Conforme a WEEE/RoHS, sin filamentos según IEC 60068-2-82/JEDEC JESD 201
Material contacto	Aleación de Cu
Características de la superficie	estañado de fundición maleable
Superficie de metal del punto de embornaje (capa superior)	Estaño (4 - 8 µm Sn)
Superficie de metal área de contacto (capa superior)	Estaño (4 - 8 µm Sn)

Datos del material - carcasa

Color (Carcasa)	verde (6021)
Material aislante	PA
Grupo material aislante	I
CTI según IEC 60112	600
Clase de inflamabilidad según UL 94	V0
Número de inflamabilidad de filamentos incandescentes GWFI según EN 60695-2-12	850
Temperatura de inflamación de filamentos incandescentes GWIT según EN 60695-2-13	775
Temperatura del ensayo de la dureza por bolas según EN 60695-10-2	125 °C

Datos del material: elemento de accionamiento

Color (Elemento de accionamiento)	naranja (2003)
Material aislante	PBT
Grupo material aislante	I
CTI según IEC 60112	600
Clase de inflamabilidad según UL 94	V0

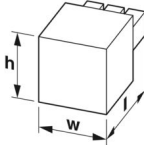
Dimensiones

FK-MC 0,5/ 4-ST-2,5 - Conector para placa de circuito impreso



1881341

<https://www.phoenixcontact.com/cl/productos/1881341>

Esquema de dimensiones	
Paso	2,5 mm
Anchura [w]	10,6 mm
Altura [h]	11,75 mm
Longitud [l]	19,05 mm

Notas

Observación referente al funcionamiento	Según la norma DIN EN 61984, los conectores COMBICON son conectores sin potencia de conmutación (COC). En caso de un uso conforme a lo prescrito, estos no deben enchufarse ni desenchufarse bajo tensión ni bajo carga.
---	--

Ensayos mecánicos

Conexión de conductores

Especificación del ensayo	DIN EN 60999-1 (VDE 0609-1):2000-12
Resultado	Prueba aprobada

Comprobación de daños en los conductores y de aflojamiento

Especificación del ensayo	DIN EN 60999-1 (VDE 0609-1):2000-12
Resultado	Prueba aprobada

Conexión y desconexión repetidas

Especificación del ensayo	DIN EN 60999-1 (VDE 0609-1):2000-12
Resultado	Prueba aprobada

Prueba de tracción

Especificación del ensayo	DIN EN 60999-1 (VDE 0609-1):2000-12
Sección de conductor/tipo de conductor/fuerza de tracción valor nominal/valor real	0,2 mm ² / rígido / > 10 N
	0,2 mm ² / flexible / > 10 N
	0,5 mm ² / rígido / > 20 N
	0,5 mm ² / flexible / > 20 N

Fuerzas al enchufar y desenchufar

Especificación del ensayo	DIN EN 60512-13-2:2006-11
Resultado	Prueba aprobada
Número de ciclos	25
Fuerza al enchufar por polo aprox.	8 N
Fuerza al desenchufar por polo aprox.	6 N

Resistencia de las rotulaciones

Especificación del ensayo	DIN EN 60068-2-70:1996-07
Resultado	Prueba aprobada

FK-MC 0,5/ 4-ST-2,5 - Conector para placa de circuito impreso



1881341

<https://www.phoenixcontact.com/cl/productos/1881341>

Polarización y codificación

Especificación del ensayo	DIN EN 60512-13-5:2006-11
Resultado	Prueba aprobada

Examen visual

Especificación del ensayo	DIN EN 60512-1-1:2003-01
Resultado	Prueba aprobada

Examen dimensional

Especificación del ensayo	DIN EN 60512-1-2:2003-01
Resultado	Prueba aprobada

Condiciones medioambientales y de vida útil

Ensayo de vibraciones

Especificación del ensayo	DIN EN 60068-2-6 (VDE 0468-2-6):2008-10
Frecuencia	10 - 150 - 10 Hz
Velocidad de barrido	1 octava/min
Amplitud	0,35 mm (10 Hz ... 60,1 Hz)
Aceleración	5g (60,1 Hz ... 150 Hz)
Duración de ensayo por eje	2,5 h
Direcciones de ensayo	Ejes X, Y y Z

Prueba de durabilidad

Especificación del ensayo	DIN EN 60512-9-1 (VDE 0687-512-9-1):2010-12
Tensión de choque soportable a nivel del mar	2,95 kV
Resistencia de contacto R ₁	2 mΩ
Resistencia de contacto R ₂	2,2 mΩ
Ciclos de enchufe	25
Resistencia de aislamiento Polos contiguos	> 5 MΩ

Ensayo climático

Especificación del ensayo	DIN EN ISO 6988:1997-03
Fatiga por corrosión	0,2 dm ³ SO ₂ en 300 dm ³ /40 °C/1 ciclo
Esfuerzo térmico	100 °C/168 h
Tensión alterna soportable	1,39 kV

Condiciones ambientales

Temperatura ambiente (servicio)	-40 °C ... 100 °C (en función de la curva derating)
Temperatura ambiente (almacenamiento / transporte)	-40 °C ... 70 °C
Humedad relativa del aire (almacenamiento / transporte)	30 % ... 70 %
Temperatura ambiente (montaje)	-5 °C ... 100 °C

Ensayos eléctricos

Prueba térmica | Grupo de prueba C

Especificación del ensayo	DIN EN 60512-5-1:2003-01
---------------------------	--------------------------

FK-MC 0,5/ 4-ST-2,5 - Conector para placa de circuito impreso



1881341

<https://www.phoenixcontact.com/cl/productos/1881341>

Número de polos probado	12
-------------------------	----

Resistencia de aislamiento

Especificación del ensayo	DIN EN 60512-3-1:2003-01
Resistencia de aislamiento Polos contiguos	> 5 MΩ

Ciclos de temperatura

Especificación del ensayo	DIN EN 60999-1 (VDE 0609-1):2000-12
Resultado	Prueba aprobada

Líneas de fuga y distancias de aislamiento de aire |

Especificación del ensayo	DIN EN 60664-1 (VDE 0110-1):2003-11
Grupo material aislante	I
Resistencia a las corrientes de fuga (DIN EN 60112 (VDE 0303-11))	CTI 600
Tensión de aislamiento de dimensionamiento (III/3)	100 V
Tensión transitoria nominal (III/3)	1,5 kV
valor mínimo de la distancia de aislamiento de aire - campo no homogéneo (III/3)	0,8 mm
valor mínimo de línea de fuga (III/3)	1,8 mm
Tensión de aislamiento de dimensionamiento (III/2)	160 V
Tensión transitoria nominal (III/2)	2,5 kV
valor mínimo de la distancia de aislamiento de aire - campo no homogéneo (III/2)	1,5 mm
valor mínimo de línea de fuga (III/2)	1,5 mm
Tensión de aislamiento de dimensionamiento (II/2)	320 V
Tensión transitoria nominal (II/2)	2,5 kV
valor mínimo de la distancia de aislamiento de aire - campo no homogéneo (II/2)	1,5 mm
valor mínimo de línea de fuga (II/2)	1,6 mm

Información sobre el embalaje

Tipo de embalaje	empaquetado en caja
------------------	---------------------

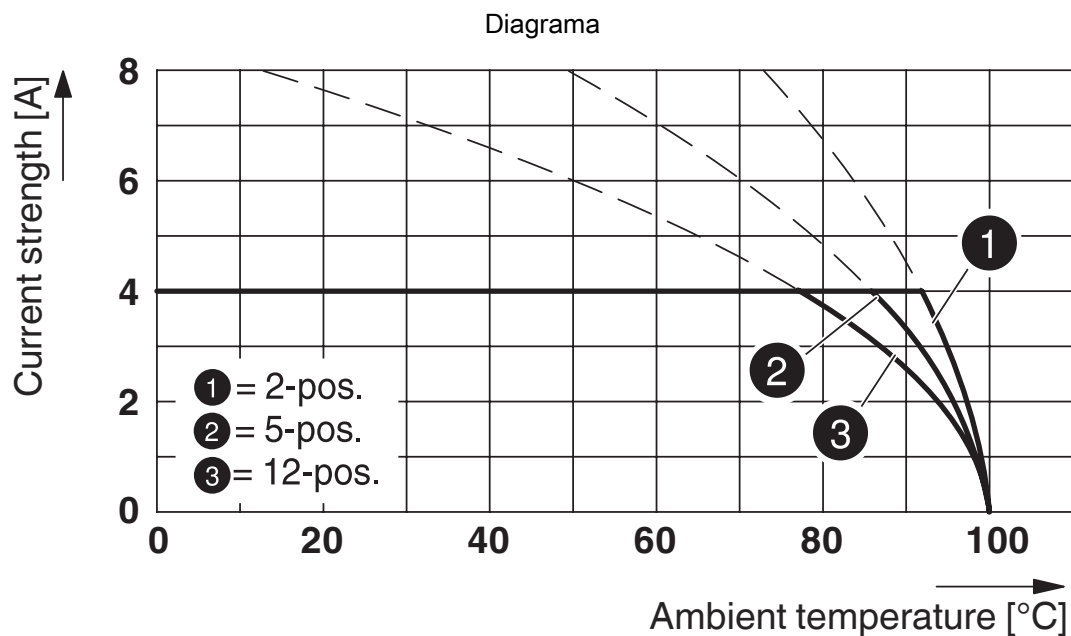
FK-MC 0,5/ 4-ST-2,5 - Conector para placa de circuito impreso



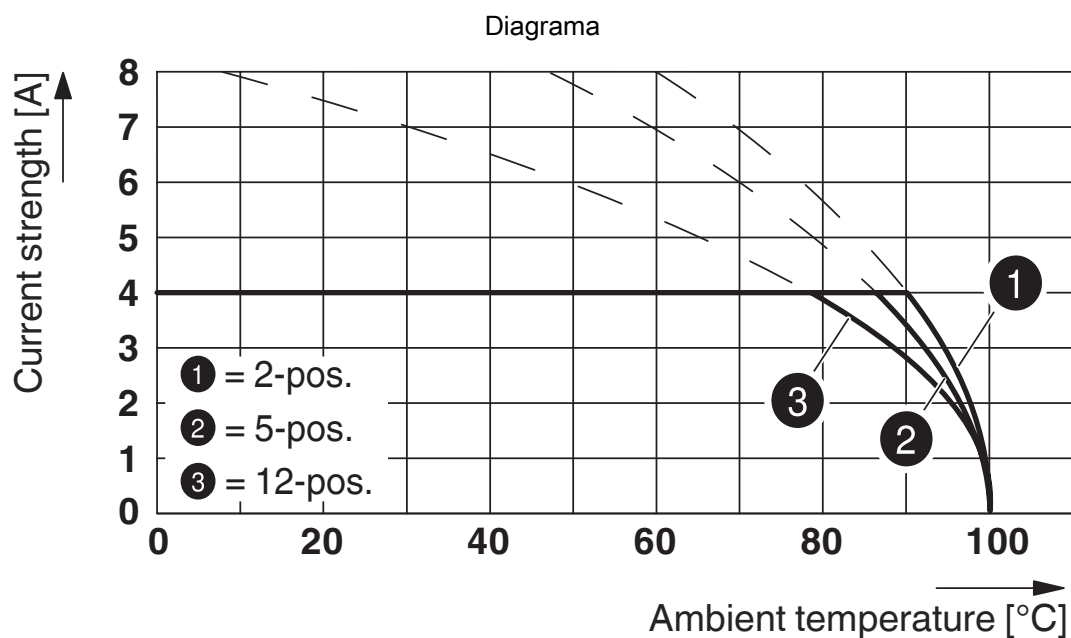
1881341

<https://www.phoenixcontact.com/cl/productos/1881341>

Dibujos



Tipo: FK-MC 0,5/...-ST-2,5 con MC 0,5/...-G-2,5



Tipo: FK-MC 0,5/...-ST-2,5 mit MC 0,5/...-G-2,5 THT

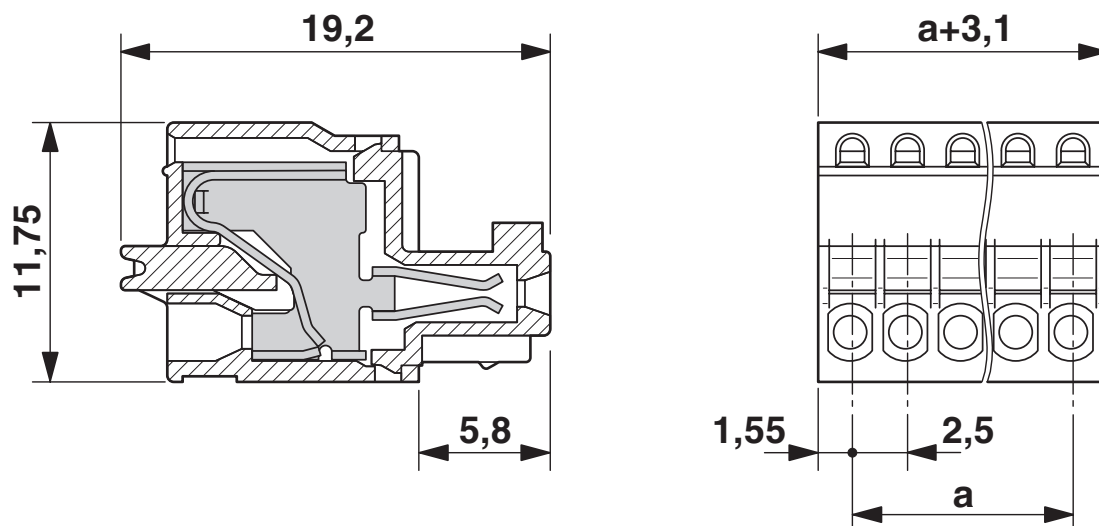
FK-MC 0,5/ 4-ST-2,5 - Conector para placa de circuito impreso



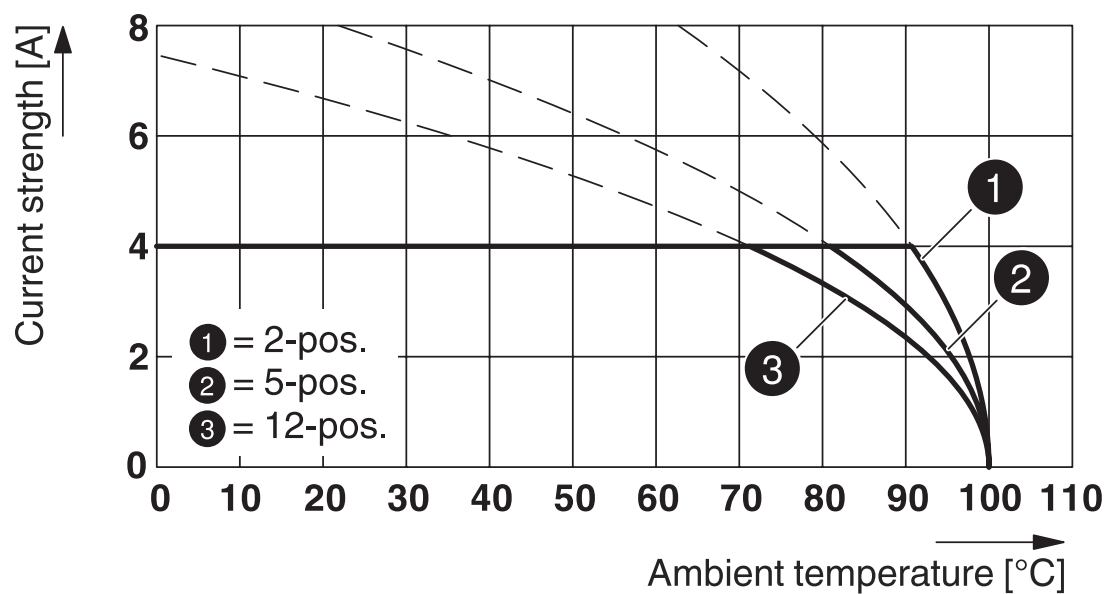
1881341

<https://www.phoenixcontact.com/cl/productos/1881341>

Esquema de dimensiones



Diagrama



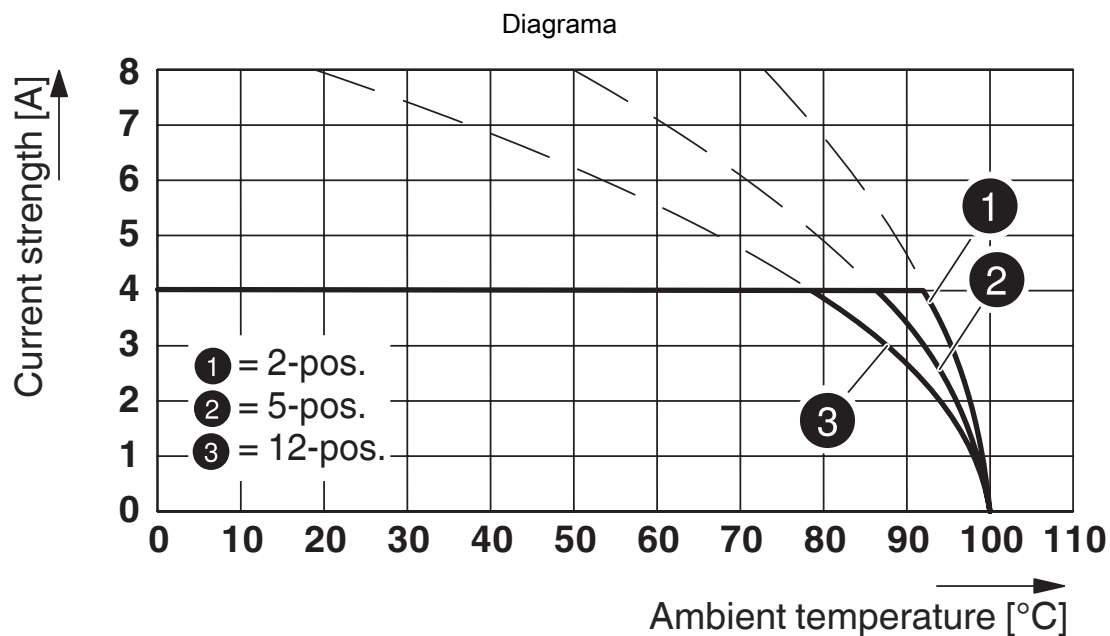
Tipo: FK-MC 0,5/...-ST-2,5 con MCD 0,5/...-G1-2,5 HT BK

FK-MC 0,5/ 4-ST-2,5 - Conector para placa de circuito impreso

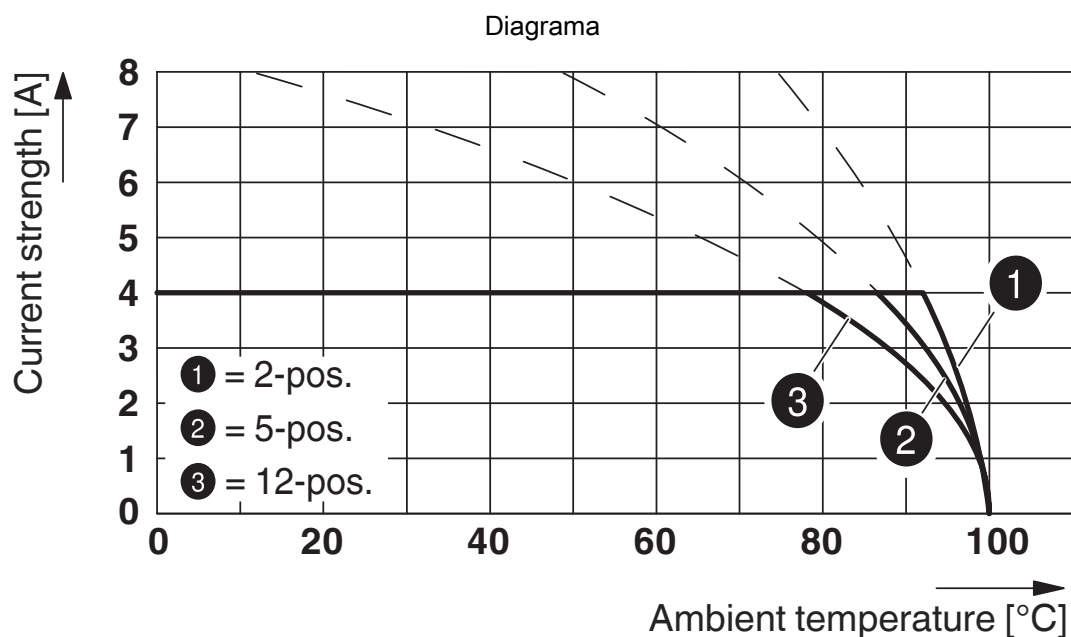


1881341

<https://www.phoenixcontact.com/cl/productos/1881341>



Tipo: FK-MC 0,5/...-ST-2,5 con MCV 0,5/...-G-2,5



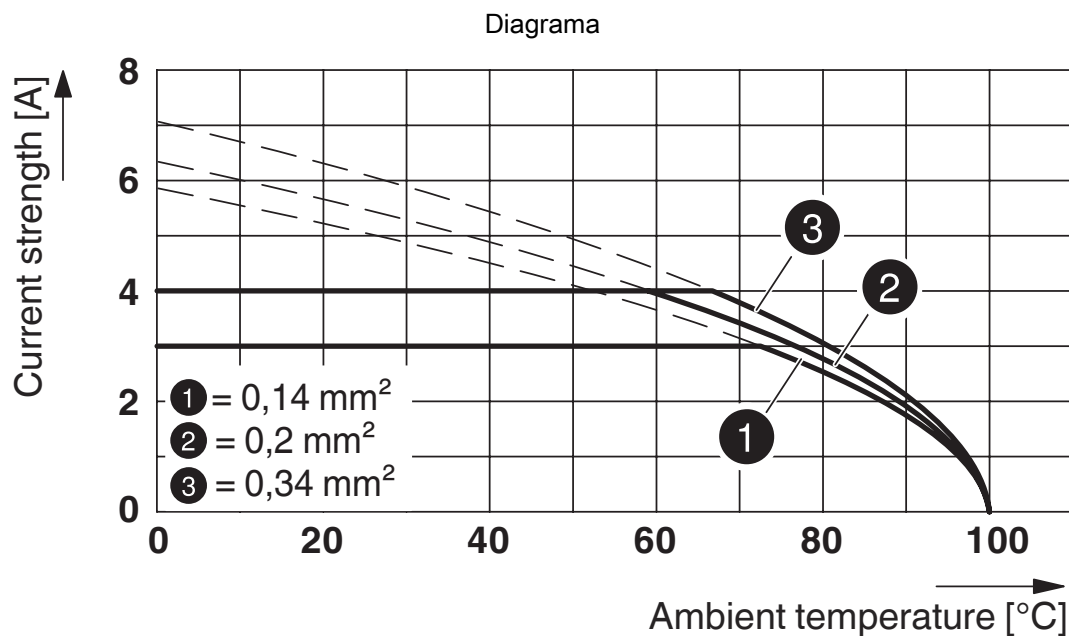
Tipo: FK-MC 0,5/...-ST-2,5 mit MC 0,5/...-G-2,5 THT

FK-MC 0,5/ 4-ST-2,5 - Conector para placa de circuito impreso

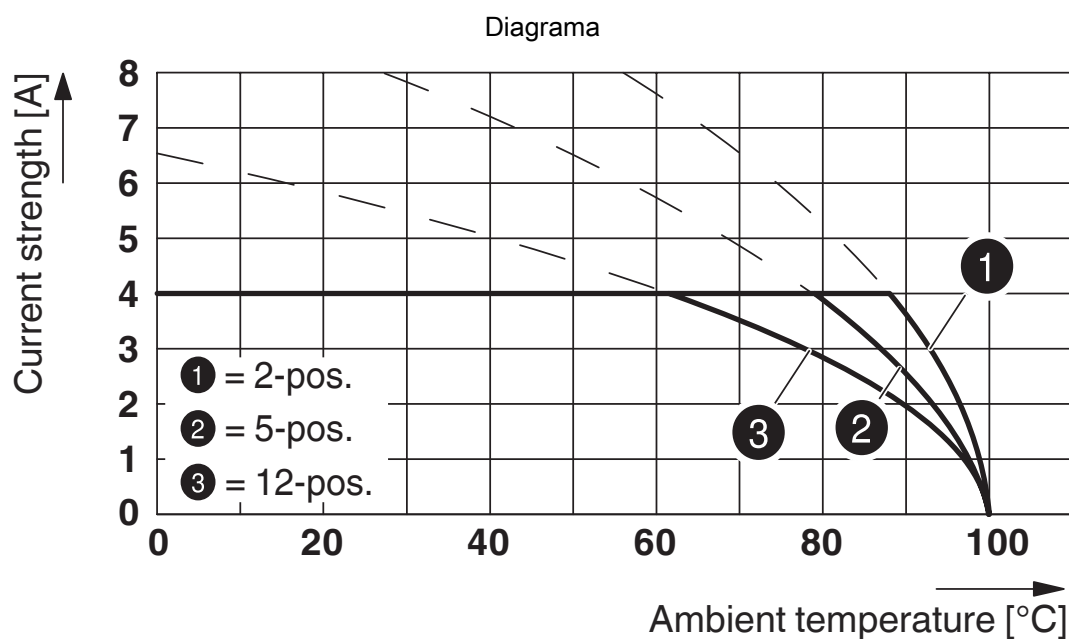


1881341

<https://www.phoenixcontact.com/cl/productos/1881341>



Tipo: FK-MC 0,5/...-ST-2,5 con MC 0,5/...-G-2,5



Tipo: FK-MC 0,5/...-ST-2,5 mit MCD 0,5/...-G1-2,5

FK-MC 0,5/ 4-ST-2,5 - Conector para placa de circuito impreso





1881341

<https://www.phoenixcontact.com/cl/productos/1881341>

Homologaciones

To download certificates, visit the product detail page: <https://www.phoenixcontact.com/cl/productos/1881341>

 cULus Recognized ID de homologación: E60425-19990913				
	Tensión nominal U_N	Corriente nominal I_N	Sección AWG	Sección mm^2
Usegroup B				
	125 V	4 A	28 - 20	-

 VDE Gutachten mit Fertigungsüberwachung ID de homologación: 40013394				
	Tensión nominal U_N	Corriente nominal I_N	Sección AWG	Sección mm^2
	100 V	4 A	-	0,2 - 0,5

FK-MC 0,5/ 4-ST-2,5 - Conector para placa de circuito impreso



1881341
<https://www.phoenixcontact.com/cl/productos/1881341>

Clasificaciones

ECLASS

ECLASS-11.0	27460202
ECLASS-12.0	27460202
ECLASS-13.0	27460202

ETIM

ETIM 9.0	EC002638
----------	----------

UNSPSC

UNSPSC 21.0	39121400
-------------	----------

FK-MC 0,5/ 4-ST-2,5 - Conector para placa de circuito impreso



1881341

<https://www.phoenixcontact.com/cl/productos/1881341>

Environmental product compliance

EU RoHS	
Cumple los requisitos de la Directiva RoHS	Sí, Ninguna excepción
China RoHS	
Environment friendly use period (EFUP)	EFUP-E
	Ninguna sustancia peligrosa por encima de los valores límite
EU REACH SVHC	
Indicación acerca de la sustancia candidata según REACH (n.º CAS)	Ninguna sustancia con una fracción de masa superior a 0,1 %
EF3.0 Cambio climático	
CO2e kg	0,031 kg CO2e

FK-MC 0,5/ 4-ST-2,5 - Conector para placa de circuito impreso



1881341

<https://www.phoenixcontact.com/cl/productos/1881341>

Accesorios

SZS 0,4X2,0 - Destornillador

1205202

<https://www.phoenixcontact.com/cl/productos/1205202>

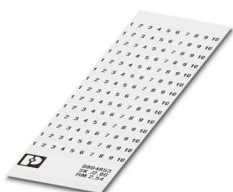


Microdestornillador, plano, tamaño: 0,4 x 2,0 x 60 mm, empuñadura de 2 componentes, como protección anti desenrollado y capuchón girable

SK 2,54/2,8:FORTL.ZAHLEN - Tarjeta de tiras

0804853

<https://www.phoenixcontact.com/cl/productos/0804853>



Tarjeta de tiras, blanco, rotulado, longitudinal: números correlativos de 1 ...10, 11 ...20 etc. hasta 91 ...99, clase de montaje: pegado, para ancho de borne: 2,54 mm, superficie útil: 2,54 x 2,8 mm

FK-MC 0,5/ 4-ST-2,5 - Conector para placa de circuito impreso



1881341

<https://www.phoenixcontact.com/cl/productos/1881341>

CRIMPFOX 6 - Tenaza de crimpado

1212034

<https://www.phoenixcontact.com/cl/productos/1212034>



Pinza de crimpado, para punteras sin collar aislante según DIN 46228 parte 1 y punteras con collar aislante según DIN 46228 parte 4, 0,25 mm² ... 6,0 mm², introducción lateral, engaste trapezoidal

MPS-MT 1-S - Clavija de pruebas

1944372

<https://www.phoenixcontact.com/cl/productos/1944372>



Clavija de prueba, compuesta por punta de prueba de 1,0 mm de Ø y conector hembra de 2,0 mm de Ø

FK-MC 0,5/ 4-ST-2,5 - Conector para placa de circuito impreso



1881341

<https://www.phoenixcontact.com/cl/productos/1881341>

MPS-MT 1-S4-B RD - Accesorios

1982800

<https://www.phoenixcontact.com/cl/productos/1982800>

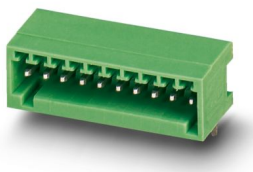
Clavija de pruebas



MC 0,5/ 4-G-2,5 - Carcasa de base para placa de circuito impreso

1881464

<https://www.phoenixcontact.com/cl/productos/1881464>



Carcasa base placa de circuito impreso, sección nominal: 0,5 mm², color: verde, corriente nominal: 4 A, tensión nominal (III/2): 160 V, superficie de contacto: Sn, tipo de conexión del contacto: Macho, número de potenciales: 4, número de filas: 1, número de polos: 4, número de conexiones: 4, familia de artículos: MC 0,5/...-G, paso: 2,5 mm, montaje: Soldadura por ola, dirección de conexión conductor/placa de circuito impreso: 0 °, disposición de pines: Disposición de pines lineal, longitud del pin [P]: 3,8 mm, número de pines de soldadura por potencial: 1, sistema enchufable: COMBICON FK-MC 0,5, Orientación de la cara enchufable: Estándar, bloqueo: sin, tipo de fijación: sin, tipo de embalaje: empaquetado en caja

FK-MC 0,5/ 4-ST-2,5 - Conector para placa de circuito impreso



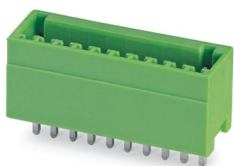
1881341

<https://www.phoenixcontact.com/cl/productos/1881341>

MCV 0,5/ 4-G-2,5 - Carcasa de base para placa de circuito impreso

1881574

<https://www.phoenixcontact.com/cl/productos/1881574>



Carcasa base placa de circuito impreso, sección nominal: 0,5 mm², color: verde, corriente nominal: 4 A, tensión nominal (III/2): 160 V, superficie de contacto: Sn, tipo de conexión del contacto: Macho, número de potenciales: 4, número de filas: 1, número de polos: 4, número de conexiones: 4, familia de artículos: MCV 0,5/...-G, paso: 2,5 mm, montaje: Soldadura por ola, disposición de pines: Disposición de pines lineal, longitud del pin [P]: 3,5 mm, número de pines de soldadura por potencial: 1, sistema enchufable: COMBICON FK-MC 0,5, Orientación de la cara enchufable: Estándar, bloqueo: sin, tipo de fijación: sin, tipo de embalaje: empaquetado en caja

MCD 0,5/ 4-G1-2,5 - Carcasa de base para placa de circuito impreso

1894820

<https://www.phoenixcontact.com/cl/productos/1894820>



Carcasa base placa de circuito impreso, sección nominal: 0,5 mm², color: verde, corriente nominal: 4 A, tensión nominal (III/2): 160 V, superficie de contacto: Sn, tipo de conexión del contacto: Macho, número de potenciales: 8, número de filas: 2, número de polos: 4, número de conexiones: 8, familia de artículos: MCD 0,5/...-G1, paso: 2,5 mm, montaje: Soldadura por ola, disposición de pines: Disposición de pines lineal, longitud del pin [P]: 3,8 mm, número de pines de soldadura por potencial: 1, sistema enchufable: COMBICON FK-MC 0,5, Orientación de la cara enchufable: Estándar, bloqueo: sin, tipo de fijación: sin, tipo de embalaje: empaquetado en caja

FK-MC 0,5/ 4-ST-2,5 - Conector para placa de circuito impreso



1881341

<https://www.phoenixcontact.com/cl/productos/1881341>

MCD 0,5/ 4-G1-2,5 HT BK - Carcasa de base para placa de circuito impreso

1961164

<https://www.phoenixcontact.com/cl/productos/1961164>

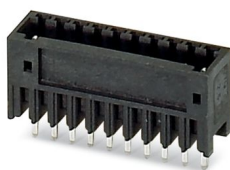


Carcasa base placa de circuito impreso, sección nominal: 0,5 mm², color: negro, corriente nominal: 4 A, tensión nominal (III/2): 160 V, superficie de contacto: Sn, tipo de conexión del contacto: Macho, número de potenciales: 8, número de filas: 2, número de polos: 4, número de conexiones: 8, familia de artículos: MCD 0,5/...-G1-HT, paso: 2,5 mm, montaje: Soldadura THR/soldadura por ola, disposición de pines: Disposición de pines lineal, longitud del pin [P]: 3,8 mm, número de pines de soldadura por potencial: 1, sistema enchufable: COMBICON FK-MC 0,5, Orientación de la cara enchufable: Estándar, bloqueo: sin, tipo de fijación: sin, tipo de embalaje: empaquetado en caja, Componente estándar de plástico resistente a altas temperaturas; adecuado para procesos de soldadura por reflujo. Para obtener información para el usuario y recomendaciones de diseño sobre la tecnología Through Hole Reflow, consulte bajo: "Descargas"

MCV 0,5/ 4-G-2,5 THT - Carcasa de base para placa de circuito impreso

1963557

<https://www.phoenixcontact.com/cl/productos/1963557>



Carcasa base placa de circuito impreso, sección nominal: 0,5 mm², color: negro, corriente nominal: 4 A, tensión nominal (III/2): 160 V, superficie de contacto: Sn, tipo de conexión del contacto: Macho, número de potenciales: 4, número de filas: 1, número de polos: 4, número de conexiones: 4, familia de artículos: MCV 0,5/...-G-THT, paso: 2,5 mm, montaje: Soldadura THR/soldadura por ola, disposición de pines: Disposición de pines lineal, longitud del pin [P]: 3,5 mm, número de pines de soldadura por potencial: 1, sistema enchufable: COMBICON FK-MC 0,5, Orientación de la cara enchufable: Estándar, bloqueo: sin, tipo de fijación: sin, tipo de embalaje: empaquetado en caja, Encontrará más información para el usuario y recomendaciones de diseño sobre la tecnología Through Hole Reflow en: Downloads

FK-MC 0,5/ 4-ST-2,5 - Conector para placa de circuito impreso



1881341

<https://www.phoenixcontact.com/cl/productos/1881341>

MC 0,5/ 4-G-2,5 THT R44 - Carcasa de base para placa de circuito impreso

1963667

<https://www.phoenixcontact.com/cl/productos/1963667>

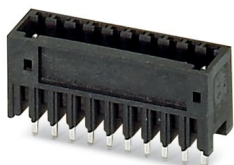


Carcasa base placa de circuito impreso, sección nominal: 0,5 mm², color: negro, corriente nominal: 4 A, tensión nominal (III/2): 160 V, superficie de contacto: Sn, tipo de conexión del contacto: Macho, número de potenciales: 4, número de filas: 1, número de polos: 4, número de conexiones: 4, familia de artículos: MC 0,5/..-G-THT, paso: 2,5 mm, montaje: Soldadura THR/soldadura por ola, disposición de pines: Disposición de pines lineal, longitud del pin [P]: 3,8 mm, número de pines de soldadura por potencial: 1, sistema enchufable: COMBICON FK-MC 0,5, Orientación de la cara enchufable: Estándar, bloqueo: sin, tipo de fijación: sin, tipo de embalaje: Correa de 44 mm de ancho, Encontrará más información para el usuario y recomendaciones de diseño sobre la tecnología Through Hole Reflow en: Downloads

MCV 0,5/ 4-G-2,5 THT R44 - Carcasa de base para placa de circuito impreso

1963777

<https://www.phoenixcontact.com/cl/productos/1963777>



Carcasa base placa de circuito impreso, sección nominal: 0,5 mm², color: negro, corriente nominal: 4 A, tensión nominal (III/2): 160 V, superficie de contacto: Sn, tipo de conexión del contacto: Macho, número de potenciales: 4, número de filas: 1, número de polos: 4, número de conexiones: 4, familia de artículos: MCV 0,5/..-G-THT, paso: 2,5 mm, montaje: Soldadura THR/soldadura por ola, disposición de pines: Disposición de pines lineal, longitud del pin [P]: 3,5 mm, número de pines de soldadura por potencial: 1, sistema enchufable: COMBICON FK-MC 0,5, Orientación de la cara enchufable: Estándar, bloqueo: sin, tipo de fijación: sin, tipo de embalaje: Correa de 44 mm de ancho, Para obtener información para el usuario y recomendaciones de diseño sobre la tecnología Through Hole Reflow, consulte bajo: "Descargas"

Phoenix Contact 2024 © - Todos los derechos reservados
<https://www.phoenixcontact.com>

PHOENIX CONTACT S.A.
Calle Nueva 1661-G
Huechuraba, Santiago
(+56 2) 652-2000
info@phoenixcontact.cl