

KGG-MC 1,5/ 6 - Carcasa de cables



1834385

<https://www.phoenixcontact.com/cl/productos/1834385>

Tenga en cuenta que los datos mostrados en este documento PDF se generaron a partir de nuestro catálogo online. Por favor, encontrará todos los datos en la documentación del usuario. Prevalecen nuestras condiciones generales de uso para descargas.



Carcasa de cables, familia de artículos: KGG-MC 1,5, anchura: 14,5 mm

Datos comerciales

Código de artículo	1834385
Unidad de embalaje	10 Unidades
Cantidad mínima de pedido	10 Unidades
Clave de venta	05
Clave de producto	AAHZDB
Página del catálogo	Página 243 (C-1-2013)
GTIN	4017918051907
Peso por unidad (incluido el embalaje)	7,65 g
Peso por unidad (sin incluir el embalaje)	5,7 g
Número de tarifa arancelaria	39269097
País de origen	PL

KGG-MC 1,5/ 6 - Carcasa de cables

1834385

<https://www.phoenixcontact.com/cl/productos/1834385>



Datos técnicos

Propiedades del artículo

Tipo de producto	Carcasa de cables
Familia de productos	KGG-MC 1,5
Número de polos	6
Paso	3,81 mm

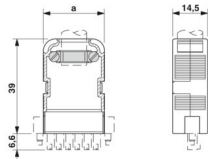
Estado de mantenimiento de datos

Revisión de artículo	04
----------------------	----

Datos del material

Clase de inflamabilidad según UL 94	HB
-------------------------------------	----

Dimensiones

Esquema de dimensiones	
Anchura	14,5 mm
Altura	45,6 mm
Paso	3,81 mm

KGG-MC 1,5/ 6 - Carcasa de cables

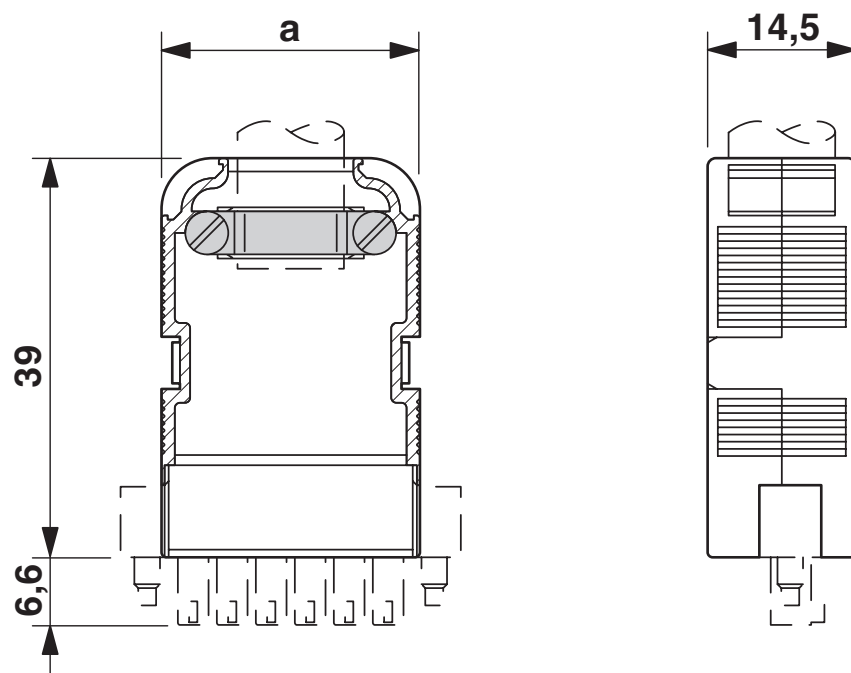
1834385

<https://www.phoenixcontact.com/cl/productos/1834385>



Dibujos

Esquema de dimensiones



KGG-MC 1,5/ 6 - Carcasa de cables



1834385

<https://www.phoenixcontact.com/cl/productos/1834385>

Clasificaciones

ECLASS

ECLASS-11.0	27460402
ECLASS-12.0	27460402
ECLASS-13.0	27460402

ETIM

ETIM 9.0	EC002943
----------	----------

UNSPSC

UNSPSC 21.0	39121400
-------------	----------

KGG-MC 1,5/ 6 - Carcasa de cables

1834385

<https://www.phoenixcontact.com/cl/productos/1834385>



Environmental product compliance

EU RoHS	
Cumple los requisitos de la Directiva RoHS	Sí, Ninguna excepción
China RoHS	
Environment friendly use period (EFUP)	EFUP-E
	Ninguna sustancia peligrosa por encima de los valores límite
EU REACH SVHC	
Indicación acerca de la sustancia candidata según REACH (n.º CAS)	Ninguna sustancia con una fracción de masa superior a 0,1 %

KGG-MC 1,5/ 6 - Carcasa de cables

1834385

<https://www.phoenixcontact.com/cl/productos/1834385>



Accesorios

SBS10:UNBEDRUCKT - Tarjeta de tiras

1007248

<https://www.phoenixcontact.com/cl/productos/1007248>



Tarjeta de tiras, Tarjeta, blanco, sin rotular, rotulable con: Rotulador especial, Perforado, clase de montaje: enclavar, encajar en ranura para índice plana, para ancho de borne: 10 mm, Número de índices individuales: 250, altura del campo de texto: 6 mm, anchura del campo de texto: 10,1 mm

KGG-MC 1,5/ DST - Material de rotulación

1839050

<https://www.phoenixcontact.com/cl/productos/1839050>



Soporte para índices transparentes, rotulable con las tiras de rotulación SBS 10

KGG-MC 1,5/ 6 - Carcasa de cables

1834385

<https://www.phoenixcontact.com/cl/productos/1834385>



CUC-DST-ABK-CP7,5 - Capuchón de protección contra doblado

1419794

<https://www.phoenixcontact.com/cl/productos/1419794>



Capuchón de protección contra doblado, índice de protección: IP20, color: negro

CUC-DST-ABK-CP9 - Capuchón de protección contra doblado

1419792

<https://www.phoenixcontact.com/cl/productos/1419792>



Capuchón de protección contra doblado, índice de protección: IP20, color: negro

KGG-MC 1,5/ 6 - Carcasa de cables

1834385

<https://www.phoenixcontact.com/cl/productos/1834385>



CUC-DST-ABK-CP9,7 - Capuchón de protección contra doblado

1419793

<https://www.phoenixcontact.com/cl/productos/1419793>

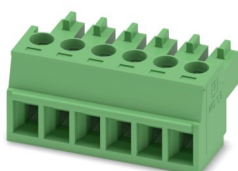


Capuchón de protección contra doblado, índice de protección: IP20, color: negro

MC 1,5/ 6-ST-3,81 - Conector para placa de circuito impreso

1803617

<https://www.phoenixcontact.com/cl/productos/1803617>



Conector para placa de circuito impreso, sección nominal: 1,5 mm², color: verde, corriente nominal: 8 A, tensión nominal (III/2): 160 V, superficie de contacto: Sn, tipo de conexión del contacto: Hembra, número de potenciales: 6, número de filas: 1, número de polos: 6, número de conexiones: 6, familia de artículos: MC 1,5/...-ST, paso: 3,81 mm, tipo de conexión: Conexión por tornillo con cápsula de tracción, forma de sujeción de tornillos: L Ranura longitudinal, dirección de conexión conductor/placa de circuito impreso: 0 °, sistema enchufable: COMBICON MC 1,5, bloqueo: sin, tipo de fijación: sin, tipo de embalaje: empaquetado en caja

KGG-MC 1,5/ 6 - Carcasa de cables



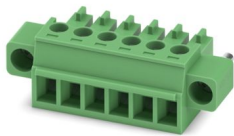
1834385

<https://www.phoenixcontact.com/cl/productos/1834385>

MC 1,5/ 6-STF-3,81 - Conector para placa de circuito impreso

1827745

<https://www.phoenixcontact.com/cl/productos/1827745>



Conector para placa de circuito impreso, sección nominal: 1,5 mm², color: verde, corriente nominal: 8 A, tensión nominal (III/2): 160 V, superficie de contacto: Sn, tipo de conexión del contacto: Hembra, número de potenciales: 6, número de filas: 1, número de polos: 6, número de conexiones: 6, familia de artículos: MC 1,5/...-STF, paso: 3,81 mm, tipo de conexión: Conexión por tornillo con cápsula de tracción, forma de sujeción de tornillos: L Ranura longitudinal, dirección de conexión conductor/placa de circuito impreso: 0 °, sistema enchufable: COMBICON MC 1,5, bloqueo: Bloqueo por tornillo, tipo de fijación: Sujeción aérea (tornillo), tipo de embalaje: empaquetado en caja

IMC 1,5/ 6-ST-3,81 - Conector para placa de circuito impreso

1857922

<https://www.phoenixcontact.com/cl/productos/1857922>



Conector para placa de circuito impreso, sección nominal: 1,5 mm², color: verde, corriente nominal: 8 A, tensión nominal (III/2): 160 V, superficie de contacto: Sn, tipo de conexión del contacto: Macho, número de potenciales: 6, número de filas: 1, número de polos: 6, número de conexiones: 6, familia de artículos: IMC 1,5/...-ST, paso: 3,81 mm, tipo de conexión: Conexión por tornillo con cápsula de tracción, forma de sujeción de tornillos: L Ranura longitudinal, dirección de conexión conductor/placa de circuito impreso: 0 °, sistema enchufable: COMBICON MC 1,5, bloqueo: sin, tipo de fijación: sin, tipo de embalaje: empaquetado en caja

Phoenix Contact 2024 © - Todos los derechos reservados
<https://www.phoenixcontact.com>

PHOENIX CONTACT S.A.
Calle Nueva 1661-G
Huechuraba, Santiago
(+56 2) 652-2000
info@phoenixcontact.cl