

# VS-PN-RJ45-5-Q/IP20 - Conector enchufable RJ45



1658435

<https://www.phoenixcontact.com/cl/productos/1658435>

Tenga en cuenta que los datos mostrados en este documento PDF se generaron a partir de nuestro catálogo online. Por favor, encontrará todos los datos en la documentación del usuario. Prevalecen nuestras condiciones generales de uso para descargas.



Conector enchufable RJ45, diseño: RJ45, índice de protección: IP20, número de polos: 4, 100 MBit/s, CAT5, material: Plástico, tipo de conexión: Conexión por desplaz. de aislamiento, salida de cables: recta, color: gris tráfico A RAL 7042, PROFINET

## Sus ventajas

- Confección sencilla y rápida mediante tecnología de conexión rápida IDC
- Uso internacional mediante EAC, UL 1863 y CAN/CSA C22.2
- El acompañante óptimo en caso de tareas de asistencia técnica o reparación in situ, no se precisan herramientas especiales para el montaje

## Datos comerciales

Código de artículo	1658435
Unidad de embalaje	1 Unidades
Cantidad mínima de pedido	1 Unidades
Clave de venta	*****
Clave de producto	ABNAAD
Página del catálogo	Página 372 (C-2-2019)
GTIN	4046356163118
Peso por unidad (incluido el embalaje)	10,225 g
Peso por unidad (sin incluir el embalaje)	10,225 g
Número de tarifa arancelaria	85366990
País de origen	CH

# VS-PN-RJ45-5-Q/IP20 - Conector enchufable RJ45



1658435  
<https://www.phoenixcontact.com/cl/productos/1658435>

## Datos técnicos

### Notas

Generalidades	Este producto cumple la directiva PROFINET Cabling and Interconnection Technology Guideline for PROFINET, Version 2.00, Order No: 2.252, capítulo 8.1 Connectors for Inside Environment (Balanced Cabling)
---------------	--

### Propiedades del artículo

Tipo de producto	Conectores para datos (lado del cable)
Construcción	RJ45
Tipo de sensor	PROFINET
Número de polos	4
Cara de enchufe	RJ45
Número de salidas de cable	1
Ejecución	RJ45
Apantallado	sí
Salida de cables	recta
Posiciones/contactos	8P4C

### Estado de mantenimiento de datos

Revisión de artículo	10
----------------------	----

### Propiedades de aislamiento

Categoría de sobretensión	I
Grado de polución	2

### Propiedades eléctricas

Tensión de dimensionamiento (III/3)	72 V (DC)
Tensión transitoria de dimensionamiento	330 kV
Corriente asignada	1,75 A
Resistencia de contacto	< 20 mΩ (Contacto)
	< 100 mΩ (Pantalla)
Gama de frecuencias	100 MHz
Resistencia de aislamiento	> 500 MΩ (100 V)
Tensión nominal U <sub>N</sub>	48 V
Corriente nominal I <sub>N</sub>	1,75 A
Rigidez dieléctrica	1000 V DC (Conductor-conductor)
	1500 V DC (Pantalla de conductor)
Resistencia de contacto por par de contactos	< 20 Ω
Resistencia de contacto baja	> 10 mΩ (Hilo – IDC)
	< 0,005 Ω (Conductor – IDC)
Medio de transmisión	Cobre
Características de transmisión (categoría)	CAT5
Velocidad de transmisión	100 MBit/s

# VS-PN-RJ45-5-Q/IP20 - Conector enchufable RJ45



1658435

<https://www.phoenixcontact.com/cl/productos/1658435>

Transmisión de potencia	PoE+
-------------------------	------

## Datos de conexión

### Tecnología de conexión

Tipo de conexión	Conexión por desplaz. de aislamiento
Sección de conexión AWG	22 (rígido)
	22 (flexible)
Sección de conexión	0,34 mm² ... 0,36 mm² (rígido)
	0,34 mm² ... 0,36 mm² (flexible)
Salida de cables acodada	180

## Dimensiones

Anchura	14 mm
Altura	14,6 mm
Longitud	56 mm

## Datos del material

Color	gris tráfico A RAL 7042
Material	Plástico
Clase de inflamabilidad según UL 94	V0
Material carcasa	Plástico
Material Empaquetadura para cables	NBR
Material contacto	CuSn
Material superficie del contacto	Au/Ni
Material soporte de contactos	PC
Material anillo tórico	FPM
Material brida de bloqueo	PC
Material conexión por tornillo	PA

## Cable/línea

Diámetro exterior del cable	4,5 mm ... 8 mm
Diámetro exterior del cable	4,5 mm ... 8 mm
Diámetro de conductor	1,6 mm
Tensión de prueba Conductor/Conductor	1000 V
Tensión de prueba Conductor/Pantalla	1500,00 V
Ausencia de halógenos	no

## Propiedades mecánicas

### Datos mecánicos

Ciclos de enchufe	≥ 750
Esfuerzo al enchufar por contacto de señales	< 20,00 N
Esfuerzo al desenchufar por contacto de señales	< 20 N

## Condiciones medioambientales y de vida útil

# VS-PN-RJ45-5-Q/IP20 - Conector enchufable RJ45



1658435

<https://www.phoenixcontact.com/cl/productos/1658435>

### Especificación del ensayo

Tipo de ensayo	Ensayo de vibraciones
Especificación del ensayo	IEC 60068-2-6
Frecuencia	10-500 Hz
Velocidad de barrido	1 octava/min
Amplitud	0,35 mm
Aceleración	50,00 m/s²
Duración del ensayo	20,00 s

### Condiciones ambientales

Índice de protección	IP20
Temperatura ambiente (servicio)	-20 °C ... 70 °C
Temperatura ambiente (almacenamiento / transporte)	-40 °C ... 70 °C

### Montaje

Tipo de montaje	Confeccionable en campo
-----------------	-------------------------

# VS-PN-RJ45-5-Q/IP20 - Conector enchufable RJ45

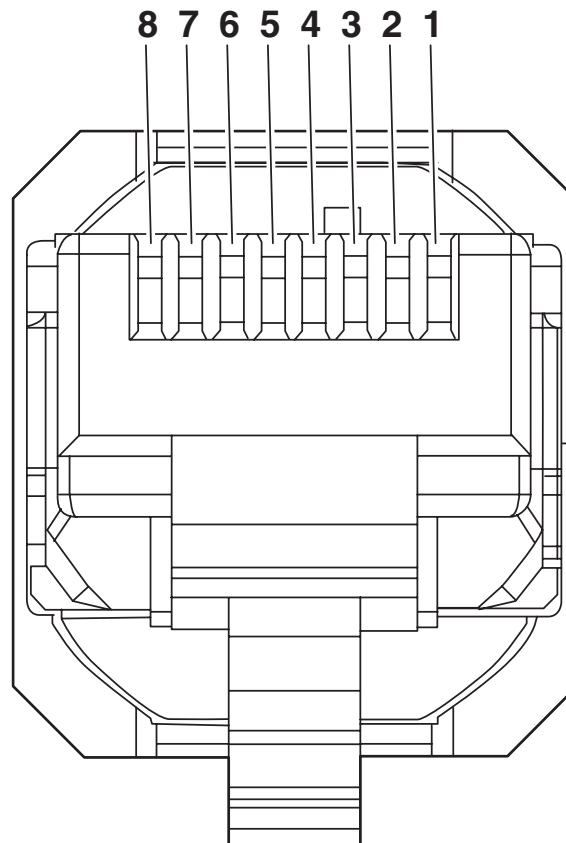
1658435

<https://www.phoenixcontact.com/cl/productos/1658435>



## Dibujos

Plano esquemático



Esquema de polos

# VS-PN-RJ45-5-Q/IP20 - Conector enchufable RJ45



1658435

<https://www.phoenixcontact.com/cl/productos/1658435>

## Homologaciones

📄 To download certificates, visit the product detail page: <https://www.phoenixcontact.com/cl/productos/1658435>



**UL Listed**

ID de homologación: FILE E 335024



**cUL Listed**

ID de homologación: FILE E 335024

**cULus Listed**

# VS-PN-RJ45-5-Q/IP20 - Conector enchufable RJ45



1658435

<https://www.phoenixcontact.com/cl/productos/1658435>

## Clasificaciones

### ECLASS

ECLASS-11.0	27440101
ECLASS-12.0	27440113
ECLASS-13.0	27440116

### ETIM

ETIM 9.0	EC002635
----------	----------

### UNSPSC

UNSPSC 21.0	39121400
-------------	----------

# VS-PN-RJ45-5-Q/IP20 - Conector enchufable RJ45



1658435

<https://www.phoenixcontact.com/cl/productos/1658435>

## Environmental product compliance

EU RoHS	
Cumple los requisitos de la Directiva RoHS	Sí, Ninguna excepción
China RoHS	
Environment friendly use period (EFUP)	EFUP-E
	Ninguna sustancia peligrosa por encima de los valores límite
EU REACH SVHC	
Indicación acerca de la sustancia candidata según REACH (n.º CAS)	2-(2H-benzotriazol-2-yl)-4-(1,1,3,3-tetramethylbutyl)phenol (UV-329)(n.º CAS: 3147-75-9)
SCIP	e3c95714-a832-42bd-82c2-777d18a8ce59



# VS-PN-RJ45-5-Q/IP20 - Conector enchufable RJ45



1658435

<https://www.phoenixcontact.com/cl/productos/1658435>

## Accesorios

### VS-08-RJ45-Q-COD-SET - Anillos de codificación RJ45

1656893

<https://www.phoenixcontact.com/cl/productos/1656893>

Juego de codificación, para la codificación cromática del conector enchufable RJ45-QUICKON, compuesto por 80 anillos de color, 10 anillos por cada color: Blanco, azul, rojo, verde, amarillo, violeta, marrón, gris



---

### VS-CABLE-STRIP-VARIO - Herramienta pelacables

1657407

<https://www.phoenixcontact.com/cl/productos/1657407>

Stripping-Tool, para desaislar cables apantallados en varios escalones



# VS-PN-RJ45-5-Q/IP20 - Conector enchufable RJ45



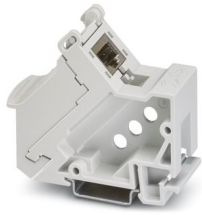
1658435

<https://www.phoenixcontact.com/cl/productos/1658435>

## CUC-PP-D1PGY/R4IDC8 - Adaptador para carril

1419024

<https://www.phoenixcontact.com/cl/productos/1419024>



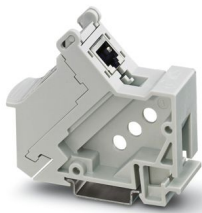
Adaptador para carril, diseño: RJ45, índice de protección: IP20, número de polos: 8, 10 GBit/s, CAT6<sub>A</sub>, material: PC-GF, tipo de conexión: Conexión IDC, sección de conexión: AWG 26- 22, color: gris

---

## VS-PP-F-RJ45-CAT6 - Adaptador para carril

1658118

<https://www.phoenixcontact.com/cl/productos/1658118>



Adaptador para carril, índice de protección: IP20, número de polos: 8, 1 GBit/s, CAT6, material: PC-GF, tipo de conexión: Conexión rápida IDC, sección de conexión: AWG 24- 22, color: gris

# VS-PN-RJ45-5-Q/IP20 - Conector enchufable RJ45



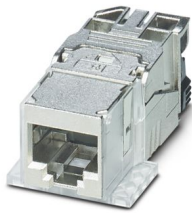
1658435

<https://www.phoenixcontact.com/cl/productos/1658435>

## CUC-F-J1ZNI-S/R4IDC8 - Inserto hembra RJ45

1418984

<https://www.phoenixcontact.com/cl/productos/1418984>



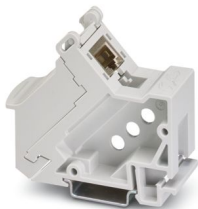
Inserto hembra RJ45, diseño: RJ45, índice de protección: IP20, número de polos: 8, 10 GBit/s, CAT6<sub>A</sub>, material: Metal, tipo de conexión: Conexión IDC, sección de conexión: AWG 26- 22, salida de cables: recta, Modelo Freenet para empleo con marcos empotrados IP67 y salidas de terminales, Ethernet

---

## CUC-PP-D1PGY/R4GC8 - Adaptador para carril

1418094

<https://www.phoenixcontact.com/cl/productos/1418094>



Adaptador para carril, diseño: RJ45, índice de protección: IP20, número de polos: 8, 1 GBit/s, CAT6, material: PC-GF, tipo de conexión: Acoplamiento, color: gris

## VS-PN-RJ45-5-Q/IP20 - Conector enchufable RJ45

1658435

<https://www.phoenixcontact.com/cl/productos/1658435>



## CUC-K-J1ZNI-S/R4IDC8 - Inserto hembra RJ45

1419021

<https://www.phoenixcontact.com/cl/productos/1419021>



Inserto hembra RJ45, diseño: RJ45, índice de protección: IP20, número de polos: 8, 10 GBit/s, CAT6<sub>A</sub>, material: Metal, tipo de conexión: Conexión IDC, sección de conexión: AWG 26- 22, salida de cables: recta, Modelo Keystone para uso con marco empotrado IP20 o integración directa en la pared de la carcasa, Ethernet

---

## VS-OE-OE-93B-100,0 - Cable de datos

1416389

<https://www.phoenixcontact.com/cl/productos/1416389>



Cable de datos, PROFINET CAT5 (100 MBit/s), 4-polos, PVC/PVC, verde RAL 6018, apantallado, extremo de cable libre, a extremo de cable libre, longitud de cable: 100 m

## VS-PN-RJ45-5-Q/IP20 - Conector enchufable RJ45



1658435

<https://www.phoenixcontact.com/cl/productos/1658435>

### VS-OE-OE-93B/... - Cable de datos

1417362

<https://www.phoenixcontact.com/cl/productos/1417362>



Cable de datos, PROFINET CAT5 (100 MBit/s), 4-polos, PVC/PVC, verde RAL 6018, apantallado, extremo de cable libre, a extremo de cable libre, longitud de cable: Libre entrada (0,5 ... 400 m)

---

### VS-OE-OE-93C-100,0 - Cable de datos

1416376

<https://www.phoenixcontact.com/cl/productos/1416376>



Cable de datos, PROFINET CAT5 (100 MBit/s), 4-polos, PUR/FRNC sin halógenos, verde RAL 6018, apantallado, extremo de cable libre, a extremo de cable libre, longitud de cable: 100 m

## VS-PN-RJ45-5-Q/IP20 - Conector enchufable RJ45

1658435

<https://www.phoenixcontact.com/cl/productos/1658435>



## VS-OE-OE-93C/... - Cable de datos

1417491

<https://www.phoenixcontact.com/cl/productos/1417491>



Cable de datos, PROFINET CAT5 (100 MBit/s), 4-polos, PUR/FRNC sin halógenos, verde RAL 6018, apantallado, extremo de cable libre, a extremo de cable libre, longitud de cable: Libre entrada (0,5 ... 400 m)

---

Phoenix Contact 2024 © - Todos los derechos reservados

<https://www.phoenixcontact.com>

PHOENIX CONTACT S.A.

Calle Nueva 1661-G

Huechuraba, Santiago

(+56 2) 652-2000

[info@phoenixcontact.cl](mailto:info@phoenixcontact.cl)