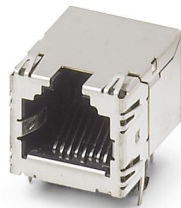


VS-08-BU-RJ45-6/LH-1 - Conector para placa de circuito impreso RJ45



1653087
<https://www.phoenixcontact.com/cl/productos/1653087>

Tenga en cuenta que los datos mostrados en este documento PDF se generaron a partir de nuestro catálogo online. Por favor, encontrará todos los datos en la documentación del usuario. Prevalecen nuestras condiciones generales de uso para descargas.



Conector para placa de circuito impreso RJ45, diseño: RJ45, índice de protección: IP20, número de polos: 8, 1 GBit/s, CAT5 (IEC 11801:2002), material: Metal, tipo de conexión: Soldadura por ola THT, salida de cables: recta

Sus ventajas

- Con la tecnología THT (Through-Hole Technology) se logra una alta estabilidad mecánica en la conexión del conector hembra a la placa de circuito impreso
- El rango de temperatura ampliado de -25 °C ... +80 °C permite su uso en aplicaciones exigentes
- Transmisión segura mediante apantallamiento

Datos comerciales

Código de artículo	1653087
Unidad de embalaje	5 Unidades
Cantidad mínima de pedido	5 Unidades
Clave de venta	02
Clave de producto	ABNADC
Página del catálogo	Página 85 (C-2-2013)
GTIN	4017918970031
Peso por unidad (incluido el embalaje)	7,02 g
Peso por unidad (sin incluir el embalaje)	7 g
Número de tarifa arancelaria	85366930
País de origen	JP

VS-08-BU-RJ45-6/LH-1 - Conector para placa de circuito impreso RJ45



1653087

<https://www.phoenixcontact.com/cl/productos/1653087>

Datos técnicos

Propiedades del artículo

Tipo de producto	Conectores para datos (lado del equipo)
Construcción	RJ45
Número de polos	8
Cara de enchufe	RJ45
Tipo de embalaje	Bolsa PE
Resortes de apantallamiento para carcasa	sí
Número de puestos enchufables	1
Ejecución	Hembra
Apantallado	sí
Salida de cables	recta

Estado de mantenimiento de datos

Revisión de artículo	00
----------------------	----

Propiedades de aislamiento

Categoría de sobretensión	I
Grado de polución	2

Propiedades eléctricas

Tensión de dimensionamiento (III/2)	72 V DC
Tensión de dimensionamiento (III/3)	72 V (DC)
Tensión transitoria de dimensionamiento	1,5 kV DC
Tensión transitoria de dimensionamiento (III/3)	1,5 kV
Tensión transitoria de dimensionamiento	1 kV DC
Corriente asignada	1 A
Resistencia de aislamiento	> 500 MΩ
Tensión de prueba	1 kV DC
Tensión de prueba Conductor/Conductor	1 kV DC
Tensión de prueba Conductor/Pantalla	1,50 kV DC
Resistencia de contacto por par de contactos	máx. 230 mΩ
Medio de transmisión	Cobre
Velocidad de transmisión	1 GBit/s

Datos de conexión

Tecnología de conexión

Tipo de conexión	Soldadura por ola THT
------------------	-----------------------

Dimensiones

Anchura	17,6 mm
---------	---------

VS-08-BU-RJ45-6/LH-1 - Conector para placa de circuito impreso RJ45



1653087

<https://www.phoenixcontact.com/cl/productos/1653087>

Altura	18,1 mm
Longitud	21 mm
Altura total	13,80 mm
Orientación a	90,00 °
Longitud de pines de datos	3,60 mm

Datos del material

Material	Au (1,27 µm/50 µ") (Superficie de metal área de contacto (capa superior))
	Ni (Superficie de metal área de contacto (capa intermedia))
	Au (Superficie de metal área de soldadura (capa superior))
	Ni (Superficie de metal área de soldadura (capa intermedia))
	Aleación de cobre (Carcasa (apantallamiento))
Clase de inflamabilidad según UL 94	V0
Material carcasa	Metal
Material contacto	Fósforo Bronce
Material superficie del contacto	Oro
Material soporte de contactos	PBT

Cable/línea

Tensión de prueba Conductor/Conductor	1 kV DC
Tensión de prueba Conductor/Pantalla	1,50 kV DC
Ausencia de halógenos	no

Propiedades mecánicas

Datos mecánicos

Ciclos de enchufe	> 750
Esfuerzo al enchufar por contacto de señales	< 20,00 N
Esfuerzo al desenchufar por contacto de señales	< 20 N

Condiciones medioambientales y de vida útil

Condiciones ambientales

Índice de protección	IP20
Temperatura ambiente (servicio)	-25 °C ... 80 °C
Temperatura ambiente (almacenamiento / transporte)	-25 °C ... 80 °C

Montaje

Tipo de montaje	Montaje en placas de circuito impreso
-----------------	---------------------------------------

Indicaciones de procesamiento

Classification Temperature T _c	260 °C
---	--------

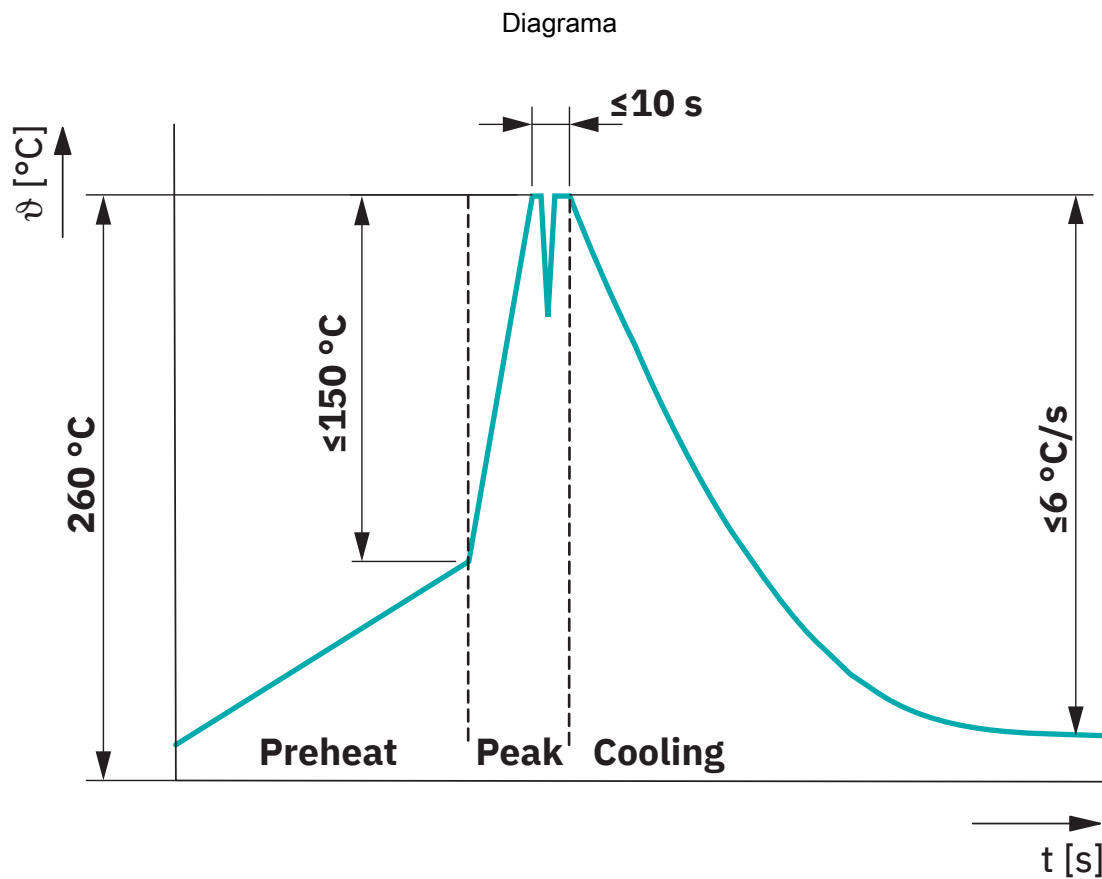
VS-08-BU-RJ45-6/LH-1 - Conector para placa de circuito impreso RJ45



1653087

<https://www.phoenixcontact.com/cl/productos/1653087>

Dibujos



Classification wave soldering profile

VS-08-BU-RJ45-6/LH-1 - Conector para placa de circuito impreso RJ45



1653087
<https://www.phoenixcontact.com/cl/productos/1653087>

Clasificaciones

ECLASS

ECLASS-11.0	27440223
ECLASS-12.0	27440223
ECLASS-13.0	27440223

ETIM

ETIM 9.0	EC003557
----------	----------

UNSPSC

UNSPSC 21.0	39121400
-------------	----------

VS-08-BU-RJ45-6/LH-1 - Conector para placa de circuito impreso RJ45



1653087
<https://www.phoenixcontact.com/cl/productos/1653087>

Environmental product compliance

EU RoHS	
Cumple los requisitos de la Directiva RoHS	Sí, Ninguna excepción
China RoHS	
Environment friendly use period (EFUP)	EFUP-E
	Ninguna sustancia peligrosa por encima de los valores límite
EU REACH SVHC	
Indicación acerca de la sustancia candidata según REACH (n.º CAS)	Ninguna sustancia con una fracción de masa superior a 0,1 %

VS-08-BU-RJ45-6/LH-1 - Conector para placa de circuito impreso RJ45



1653087

<https://www.phoenixcontact.com/cl/productos/1653087>

Accesorios

VS-08-A-RJ45/LP-1-IP 20 - Marco empotrado

1688641

<https://www.phoenixcontact.com/cl/productos/1688641>



Marco empotrado RJ45, sencillo, IP20, para montaje en placas de circuito impreso, para insertos de hembra, sin tornillos de fijación

VS-08-A-RJ45/LP-1-IP67 - Marco empotrado

1689446

<https://www.phoenixcontact.com/cl/productos/1689446>



Marco empotrado RJ45, IP67, para conexión para placas de circuito impreso, para abertura de montaje rectangular, con junta, sin tornillos de fijación, color: Gris

VS-08-BU-RJ45-6/LH-1 - Conector para placa de circuito impreso RJ45



1653087

<https://www.phoenixcontact.com/cl/productos/1653087>

VS-08-A-RJ45/LP-1-IP67-BK - Marco empotrado

1658655

<https://www.phoenixcontact.com/cl/productos/1658655>



Marco empotrado RJ45, IP67, para conexión para placas de circuito impreso, para abertura de montaje rectangular, con junta, sin tornillos de fijación, color: Negro

VS-PPC-F1-RJ45-MNNA-1R-PHA - Marco empotrado

1608029

<https://www.phoenixcontact.com/cl/productos/1608029>



Marco empotrado RJ45, IP67, para bloqueo push-pull, metal, para conexión para placas de circuito impreso, para abertura de montaje rectangular, con junta, sin tornillos de fijación

VS-08-BU-RJ45-6/LH-1 - Conector para placa de circuito impreso RJ45



1653087

<https://www.phoenixcontact.com/cl/productos/1653087>

VS-PPC-F1-RJ45-P0BK-1R-PHA - Marco empotrado

1657847

<https://www.phoenixcontact.com/cl/productos/1657847>



Marco empotrado RJ45, IP67, para bloqueo push-pull, plástico, para conexión para placas de circuito impreso, para abertura de montaje rectangular, con junta, sin tornillos de fijación

Phoenix Contact 2024 © - Todos los derechos reservados
<https://www.phoenixcontact.com>

PHOENIX CONTACT S.A.
Calle Nueva 1661-G
Huechuraba, Santiago
(+56 2) 652-2000
info@phoenixcontact.cl