

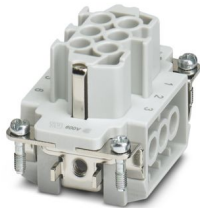
# HC-B 6-I-UT-F - Inserto de contactos



1648128

<https://www.phoenixcontact.com/cl/productos/1648128>

Tenga en cuenta que los datos mostrados en este documento PDF se generaron a partir de nuestro catálogo online. Por favor, encontrará todos los datos en la documentación del usuario. Prevalecen nuestras condiciones generales de uso para descargas.



Inserto de contactos, número de polos: 6+PE, tamaño: B6, número de conexiones por polo: 1, Hembra, Conexión por tornillo, 500 V, 16 A, 0,5 mm<sup>2</sup> ... 2,5 mm<sup>2</sup>, aplicación: Potencia

## Sus ventajas

- Para codificación rápida con perfil de plástico
- Para vástago de prueba de 2 mm
- Resistente a vibraciones y golpes según DIN EN 61373

## Datos comerciales

|   |                       |
|---|-----------------------|
| Código de artículo                        | 1648128               |
| Unidad de embalaje                        | 1 Unidades            |
| Cantidad mínima de pedido                 | 1 Unidades            |
| Clave de venta                            | *****                 |
| Clave de producto                         | BF7ABC                |
| Página del catálogo                       | Página 541 (C-2-2019) |
| GTIN                                      | 4046356092241         |
| Peso por unidad (incluido el embalaje)    | 49,5 g                |
| Peso por unidad (sin incluir el embalaje) | 49,2 g                |
| Número de tarifa arancelaria              | 85366990              |
| País de origen                            | CN                    |

# HC-B 6-I-UT-F - Inserto de contactos

1648128

<https://www.phoenixcontact.com/cl/productos/1648128>



## Datos técnicos

### Notas

|               |   |
|---------------|---|
| Generalidades | para conductores flexibles con y sin puntera            |
| Generalidades | Los conectores deben accionarse sólo sin carga/tensión. |

### Montaje

|                         |   |
|-------------------------|---|
| Indicaciones de montaje | El uso correcto prevé el montaje en una carcasa con el índice de protección IP54 o superior |
|-------------------------|---|

### Propiedades del artículo

|                               |                                  |
|-------------------------------|----------------------------------|
| Tipo de producto              | Inserto de contactos polos fijos |
| Serie                         | HC-B                             |
| Aplicación                    | Potencia                         |
| Construcción                  | B6                               |
| Número de polos               | 6                                |
| Cara de enchufe               | 6+PE                             |
| Numeración de contacto        | 1 - 6                            |
| Número de conexiones por polo | 1                                |
| Tipo de material del contacto | mecanizado                       |
| Cuchilla de destornillador    | 0,5 x 3,5 mm                     |

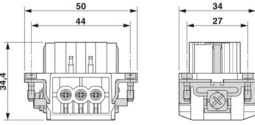
### Estado de mantenimiento de datos

|                      |    |
|----------------------|----|
| Revisión de artículo | 19 |
|----------------------|----|

### Propiedades de aislamiento

|                           |     |
|---------------------------|-----|
| Categoría de sobretensión | III |
| Grado de polución         | 3   |

### Dimensiones

|                                     |  |
|-------------------------------------|--|
| Esquema de dimensiones              |  |
| Anchura                             | 34 mm  |
| Altura                              | 34,6 mm  |
| Longitud                            | 50,5 mm  |
| Distancia entre taladros horizontal | 44 mm  |
| Distancia entre taladros vertical   | 27 mm  |

### Parámetros mecánicos

|                      |        |
|----------------------|--------|
| Diámetro de contacto | 2,5 mm |
|----------------------|--------|

### Datos de conexión

# HC-B 6-I-UT-F - Inserto de contactos



1648128

<https://www.phoenixcontact.com/cl/productos/1648128>

## Tecnología de conexión

|                               |                       |
|-------------------------------|-----------------------|
| Tecnología de conexión        | Conexión por tornillo |
| Número de conexiones por polo | 1                     |
| Conexión según norma          | IEC / EN              |

## Conexión de conductores

|   |  |
|---|--|
| Sección de conexión                           | 0,5 mm² ... 2,5 mm²  |
| Sección de conexión AWG                       | 20 ... 14  |
| Par de apriete                                | 0,8 Nm ... 1,2 Nm (Conexión PE)  |
|   | 0,5 Nm ... 0,8 Nm (Tornillos de fijación para montaje en carcasa HEAVYCON) |
|   | 0,5 Nm ... 0,8 Nm  |
| Longitud a desaislar del conductor individual | 8 mm   |

## Propiedades eléctricas

|   |                |
|---|----------------|
| Tensión de dimensionamiento (III/3)     | 500 V          |
| Tensión transitoria de dimensionamiento | 6 kV           |
| Corriente asignada                      | 16 A           |
| SCCR                                    | 5 kA (UL 2237) |

## Propiedades mecánicas

### Datos mecánicos

|                   |       |
|-------------------|-------|
| Ciclos de enchufe | ≥ 500 |
|-------------------|-------|

## Datos del material

|                                     |   |
|-------------------------------------|---|
| Clase de inflamabilidad según UL 94 | V0  |
| Material contacto                   | Aleación de cobre   |
| Material superficie del contacto    | Ag  |
| Material soporte de contactos       | PC  |
| Normas / especificaciones           | PC: Protección antiincendios en vehículos sobre carriles -<br>Conjuntos de requisitos R22, R23 y R24 según DIN EN 45545-2<br>(Nivel de peligro HL1 - HL3) |

## Condiciones medioambientales y de vida útil

### Condiciones ambientales

|                                 |  |
|---------------------------------|--|
| Temperatura ambiente (servicio) | -40 °C ... 125 °C (Incluido el calentamiento de los contactos) |
|---------------------------------|--|

## Normas y especificaciones

|                                 |              |
|---------------------------------|--------------|
| Normas de construcción y ensayo | DIN EN 61984 |
|                                 | DIN EN 60664 |
|                                 | IEC 60352    |
| Comprobaciones                  | DIN EN 61984 |
|                                 | DIN EN 60664 |
|                                 | IEC 60352    |

# HC-B 6-I-UT-F - Inserto de contactos



1648128

<https://www.phoenixcontact.com/cl/productos/1648128>

Comprobación

|                      |   |
|----------------------|---|
| Normas/disposiciones | PC: Protección antiincendios en vehículos sobre carriles -<br>Conjuntos de requisitos R22, R23 y R24 según DIN EN 45545-2<br>(Nivel de peligro HL1 - HL3) |
|----------------------|---|

# HC-B 6-I-UT-F - Inserto de contactos

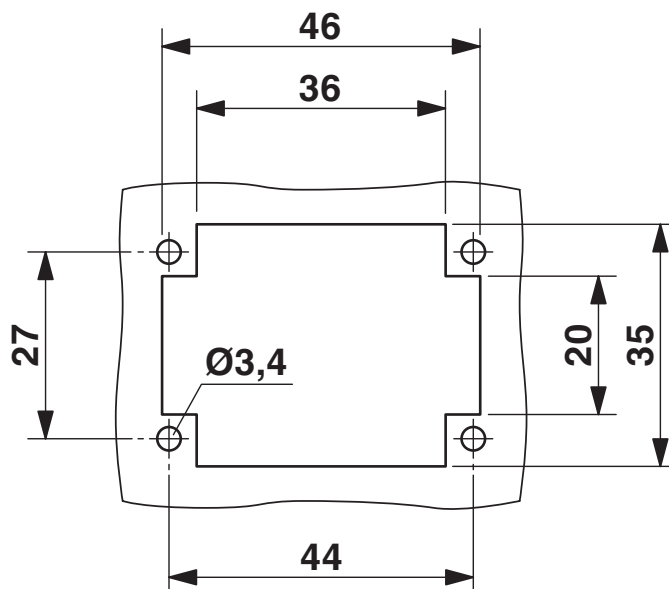
1648128

<https://www.phoenixcontact.com/cl/productos/1648128>



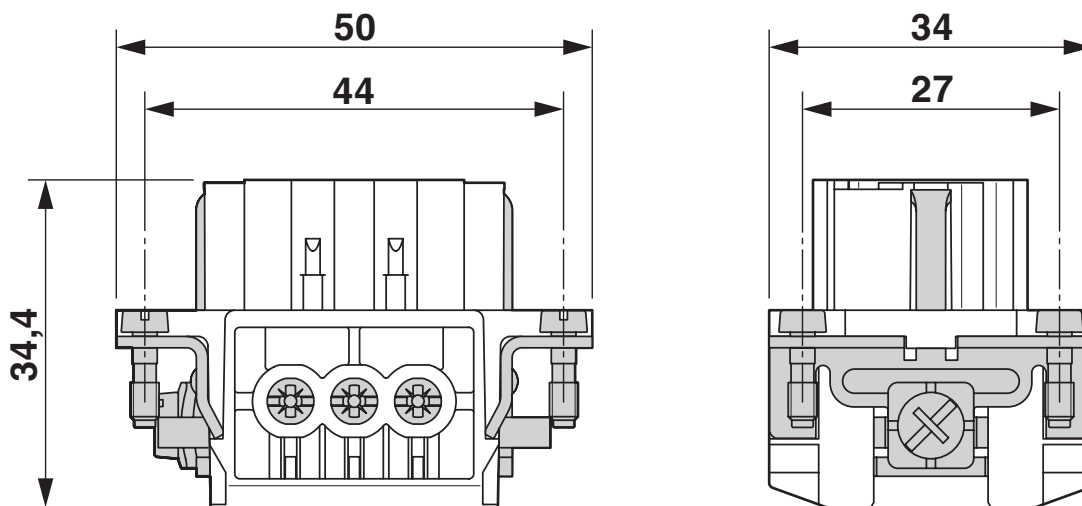
## Dibujos

Esquema de dimensiones



Sección de montaje en caso de uso sin caja

Esquema de dimensiones



Inserto de hembras

1648128

<https://www.phoenixcontact.com/cl/productos/1648128>

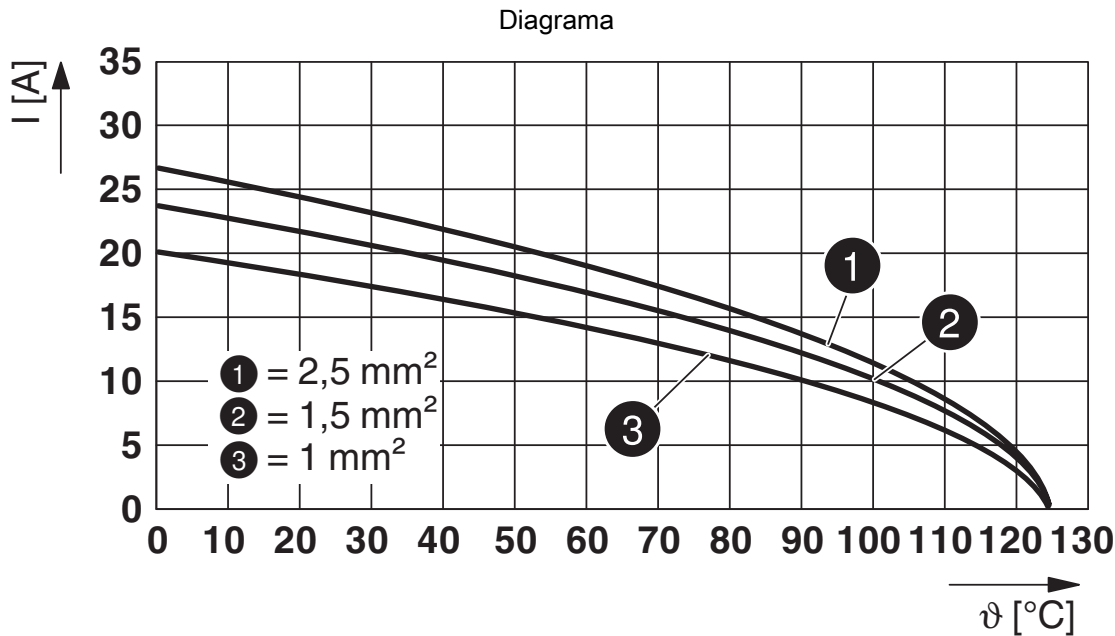
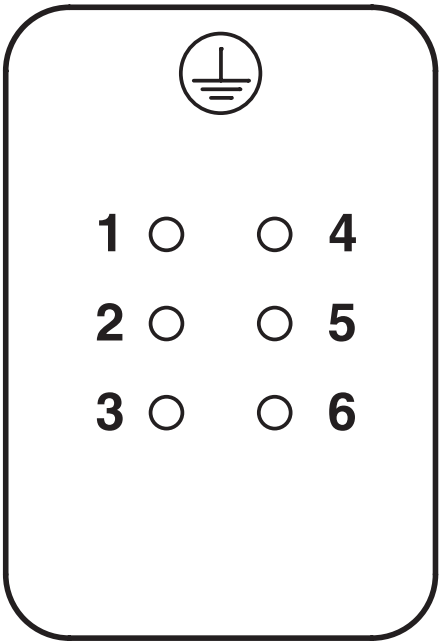


Diagrama derating

Plano esquemático



Esquema de polos Lado de conexión

# HC-B 6-I-UT-F - Inserto de contactos



1648128

<https://www.phoenixcontact.com/cl/productos/1648128>

## Homologaciones

To download certificates, visit the product detail page: <https://www.phoenixcontact.com/cl/productos/1648128>

### DNV

ID de homologación: TAE000037S



### CSA

ID de homologación: 013631\_6233\_01

|  | Tensión nominal $U_N$ | Corriente nominal $I_N$ | Sección AWG | Sección $\text{mm}^2$ |
|--|-----------------------|-------------------------|-------------|-----------------------|
|  | 600 V                 | 13 A                    | 22 - 14     | -                     |



### UL Recognized

ID de homologación: E118976

|  | Tensión nominal $U_N$ | Corriente nominal $I_N$ | Sección AWG | Sección $\text{mm}^2$ |
|--|-----------------------|-------------------------|-------------|-----------------------|
|  | 600 V                 | 16 A                    | - 14        | -                     |



### cULus Recognized

ID de homologación: E468743

|  | Tensión nominal $U_N$ | Corriente nominal $I_N$ | Sección AWG | Sección $\text{mm}^2$ |
|--|-----------------------|-------------------------|-------------|-----------------------|
|  | 600 V                 | 14 A                    | - 14        | -                     |

# HC-B 6-I-UT-F - Inserto de contactos



1648128

<https://www.phoenixcontact.com/cl/productos/1648128>

## Clasificaciones

### ECLASS

|             |          |
|-------------|----------|
| ECLASS-11.0 | 27440205 |
| ECLASS-12.0 | 27440205 |
| ECLASS-13.0 | 27440205 |

### ETIM

|          |          |
|----------|----------|
| ETIM 9.0 | EC000438 |
|----------|----------|

### UNSPSC

|             |          |
|-------------|----------|
| UNSPSC 21.0 | 39121500 |
|-------------|----------|



Environmental product compliance

|   |   |
|---|---|
| EU RoHS   |   |
| Cumple los requisitos de la Directiva RoHS                        | Sí  |
| excepciones, si fueran conocida                                   | 6(c)  |
| China RoHS  |   |
| Environment friendly use period (EFUP)                            | EFUP-50   |
|   | Encontrará una tabla de declaración RoHS de China relativa al artículo en la zona de descargas del artículo correspondiente, en el apartado "Declaración del fabricante". No se emite ninguna tabla de declaración RoHS de China ni se requiere en ninguno de los artículos con EFUP-E. |
| EU REACH SVHC   |   |
| Indicación acerca de la sustancia candidata según REACH (n.º CAS) | Lead(n.º CAS: 7439-92-1)  |
| SCIP  | 8468a831-6cc7-4e13-b493-60df7c7a7305  |

# HC-B 6-I-UT-F - Inserto de contactos

1648128

<https://www.phoenixcontact.com/cl/productos/1648128>



## Accesorios

### CP-HC - Perfil codificador

1686478

<https://www.phoenixcontact.com/cl/productos/1686478>



Perfil codificador, 4 perfiles codificadores por tira, para insertar en las ranuras de codificación

---

### HC-CB - Perno codificador

1772722

<https://www.phoenixcontact.com/cl/productos/1772722>



Perno codificador, facilita la conexión inconfundible de hasta 6 conectores enchufables de igual número de polos

## HC-B 6-I-UT-F - Inserto de contactos

1648128

<https://www.phoenixcontact.com/cl/productos/1648128>



## HC-CST - Elemento de codificación

1676857

<https://www.phoenixcontact.com/cl/productos/1676857>

Espiga codificadora para la codificación de hasta 16 conectores enchufables



---

## HC-CBU - Elemento de codificación

1676860

<https://www.phoenixcontact.com/cl/productos/1676860>

Hembra codificadora para la codificación de hasta 16 conectores enchufables



# HC-B 6-I-UT-F - Inserto de contactos



1648128

<https://www.phoenixcontact.com/cl/productos/1648128>

## HC-B-PE-PT - Adaptador

1054672

<https://www.phoenixcontact.com/cl/productos/1054672>



Adaptador PE con conexión PT, para 1 conexión PE, para insertos de contactos HC-B/HC-BB/HC-DD/HC-D40/HC-D64/HC-HV/HC-BBB y HC-K

---

## HC-B-2PE-PT - Multiplicador PE

1054675

<https://www.phoenixcontact.com/cl/productos/1054675>



Adaptador PE con conexión PT, para 2 conexiones PE, para insertos de contactos HC-B/HC-BB/HC-DD/HC-D40/HC-D64/HC-HV/HC-BBB y HC-K

## HC-B 6-I-UT-F - Inserto de contactos

1648128

<https://www.phoenixcontact.com/cl/productos/1648128>



## HC-B-3PE - Multiplicador PE

1644326

<https://www.phoenixcontact.com/cl/productos/1644326>



Multiplicador PE, para 3 conexiones PE, para insertos de contactos HC-B/HC-BB/HC-DD/HC-D40/HC-D64

---

## HC-B-PES - Tornillo

1604997

<https://www.phoenixcontact.com/cl/productos/1604997>



Tornillo PE, para insertos de contactos HC-B / HC-BB / HC-DD / HC-D40 / HC-D64

# HC-B 6-I-UT-F - Inserto de contactos

1648128

<https://www.phoenixcontact.com/cl/productos/1648128>



## HC-B-ZG - Abrazadera de compensación de tracción

1685327

<https://www.phoenixcontact.com/cl/productos/1685327>



Bridas para tracción compensada, para soportes de contactos de las series: B-, BB-, D 40, D 64, DD y HV, salida de cables recta

---

## HC-B-ZS - Abrazadera de compensación de tracción

1685330

<https://www.phoenixcontact.com/cl/productos/1685330>



Bridas para tracción compensada, para soportes de contactos de las series: B-, BB-, D 40, D 64, DD y HV, salida lateral de cable

## HC-B 6-I-UT-F - Inserto de contactos

1648128

<https://www.phoenixcontact.com/cl/productos/1648128>



## HC-CIF-B06-HFWL-PL - Marco de montaje para carril DIN

1424334

<https://www.phoenixcontact.com/cl/productos/1424334>



Marco de montaje para carril DIN, diseño: B6, Para insertos de contactos, Marco superior

---

## HC-B 6-ANDOCK - Marco de encaje

1586112

<https://www.phoenixcontact.com/cl/productos/1586112>



Marco de acoplamiento para insertos de contactos diseño B6, con 4 tornillos de cabeza plana M5, compensación de inserción eje x/y +/- 1,5 mm

## HC-B 6-I-UT-F - Inserto de contactos

1648128

<https://www.phoenixcontact.com/cl/productos/1648128>



## HC-CIF-B06-24-BFAFL-PL - Marco de montaje para carril DIN

1424338

<https://www.phoenixcontact.com/cl/productos/1424338>



Marco de montaje para carril DIN, diseño: B6 - B24, Para insertos de contactos,  
Marco básico

---

## HC-B24/6-ADP-SS - Placa adaptadora

1034215

<https://www.phoenixcontact.com/cl/productos/1034215>



Placa adaptadora, diseño: B24 a B6



# HC-B 6-I-UT-F - Inserto de contactos

1648128

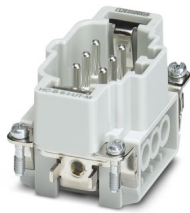
<https://www.phoenixcontact.com/cl/productos/1648128>



## HC-B 6-I-UT-M - Inserto de contactos

1648115

<https://www.phoenixcontact.com/cl/productos/1648115>



Inserto de contactos, número de polos: 6+PE, tamaño: B6, número de conexiones por polo: 1, Macho, Conexión por tornillo, 500 V, 16 A, 0,5 mm<sup>2</sup> ... 2,5 mm<sup>2</sup>, aplicación: Potencia

---

Phoenix Contact 2024 © - Todos los derechos reservados

<https://www.phoenixcontact.com>

PHOENIX CONTACT S.A.

Calle Nueva 1661-G

Huechuraba, Santiago

(+56 2) 652-2000

[info@phoenixcontact.cl](mailto:info@phoenixcontact.cl)