

Cables de cobre blando

2/0AWG 19H (B)

Contacto

Recepción
contacto.chile@nexans.com

Ref. Nexans: 10002636

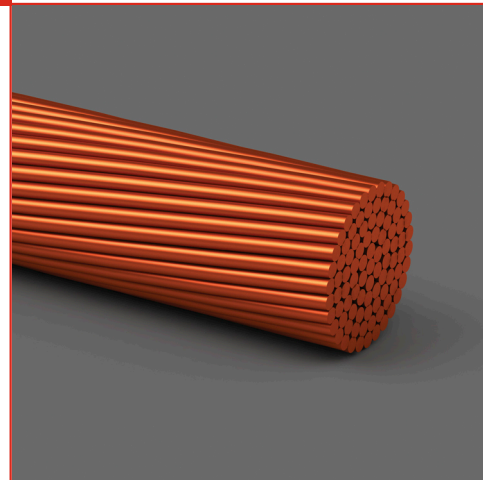
Cable desnudo de cobre blando para uso en instalaciones de puesta a tierra.

DESCRIPCIÓN

Uso / Aplicaciones

Los conductores desnudos de cobre blando son ideales para la conexión y elaboración de sistemas de puesta a tierra, debido a su alta conductividad eléctrica y su elevada resistencia ante factores medioambientales agresivos.

Construcción: Conductor desnudo con cableado concéntrico según norma ASTM B-8 formado por alambres de cobre blando según norma ASTM B-3.



NORMAS

Nacional ASTM B 3; ASTM B 8

CARACTERÍSTICAS

Características de construcción

Cantidad de conductores	1
Flexibilidad del conductor	Clase B
Forma del conductor	Circular
Material del conductor	Cobre

Características dimensionales

Calibre AWG	2/0
Calibre kcmil	- kcmil
Sección nominal	67,4 mm ²
Clase de Cableado	B
Cantidad de alambres	19
Diámetro nominal alambre	2,13 mm
Diámetro exterior nominal	10,7 mm
Peso aproximado	605 kg/km
Diámetro nominal del conductor	10,7 mm

Características eléctricas

Resistencia eléctrica máxima CC a 20°C	0,266 Ohm/km
----------------------------------------	--------------



Flexibilidad del conductor
Clase B

Todos los dibujos, diseños, especificaciones, planos y detalles sobre pesos, dimensiones, etc. contenidos en la documentación técnica o comercial de Nexans son puramente indicativos, y no serán contractuales para Nexans, ni podrán ser consideradas una representación de la parte de Nexans.

Generado 01-04-24 www.nexans.cl Página 1 / 3

MADECO
by Nexans

Cables de cobre blando

2/0AWG 19H (B)

Contacto

Recepción

contacto.chile@nexans.com

Características eléctricas

Capacidad de corriente al aire 40°C (1)

329 A



Flexibilidad del conductor
Clase B

Todos los dibujos, diseños, especificaciones, planos y detalles sobre pesos, dimensiones, etc. contenidos en la documentación técnica o comercial de Nexans son puramente indicativos, y no serán contractuales para Nexans, ni podrán ser consideradas una representación de la parte de Nexans.

Generado 01-04-24 www.nexans.cl Página 2 / 3

CAPACIDAD DE CORRIENTE PARA CONDUCTORES DESNUDOS

(1) Capacidad de transporte de corriente al aire libre a 40°C temperatura ambiente y el conductor a 80°C. Fuente: RIC N°4 Tabla 4.3.