

Cables de cobre duro

2AWG 7H (A) y (B)

Contacto

Recepción

contacto.chile@nexans.com

Ref. Nexans: 10002658

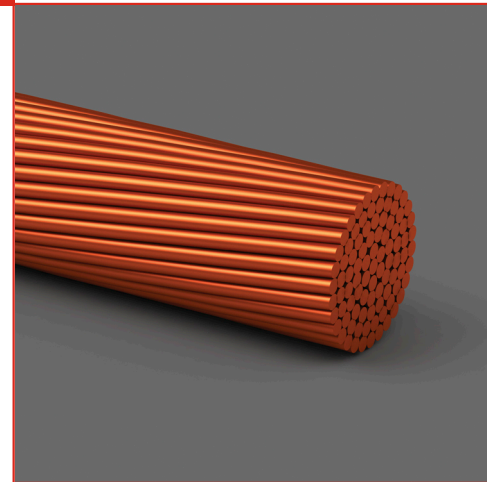
Cable desnudo de cobre duro para uso en instalaciones áreas.

DESCRIPCIÓN

Uso / Aplicaciones

Los conductores desnudos de cobre duro son ideales para instalaciones en líneas aéreas cercanas a la costa y/o en ambientes con elevada contaminación debido a su elevada resistencia ante factores medioambientales agresivos.

Construcción: Conductor desnudo con cableado concéntrico según norma ASTM B-8 formado por alambres de cobre duro según norma ASTM B-1.



NORMAS

Nacional ASTM B 1; ASTM B 8



Flexibilidad del conductor
Clase A y Clase B

Todos los dibujos, diseños, especificaciones, planos y detalles sobre pesos, dimensiones, etc. contenidos en la documentación técnica o comercial de Nexans son puramente indicativos, y no serán contractuales para Nexans, ni podrán ser consideradas una representación de la parte de Nexans.

Generado 01-04-24 www.nexans.cl Página 1 / 2

Cables de cobre duro

2AWG 7H (A) y (B)

Contacto

Recepción

contacto.chile@nexans.com

CARACTERÍSTICAS

Características de construcción

Cantidad de conductores	1
Flexibilidad del conductor	Clase A y Clase B
Forma del conductor	Circular
Material del conductor	Cobre duro

Características dimensionales

Calibre AWG	2
Calibre kcmil	- kcmil
Sección nominal	33,6 mm ²
Clase de Cableado	A y B
Cantidad de alambres	7
Diámetro nominal alambre	2,47 mm
Diámetro exterior nominal	7,4 mm
Peso aproximado	302 kg/km
Diámetro nominal del conductor	7,4 mm

Características eléctricas

Resistencia eléctrica máxima CC a 20°C	0,555 Ohm/km
Capacidad de corriente al aire 40°C (1)	209 A

Características mecánicas

Carga de ruptura mínima	1375 kgf
-------------------------	----------

CAPACIDAD DE CORRIENTE PARA CONDUCTORES DESNUDOS

(1) Capacidad de transporte de corriente al aire libre a 40°C temperatura ambiente y el conductor a 80°C. Fuente: RIC N°4 Tabla N°4.3.