

# Cables de cobre duro

6AWG 7H (B)

## Contacto

Recepción

contacto.chile@nexans.com

Ref. Nexans: 10044026

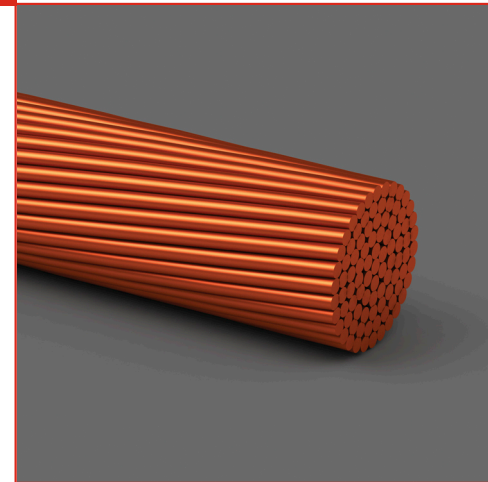
Cable desnudo de cobre duro para uso en instalaciones áreas.

## DESCRIPCIÓN

### Uso / Aplicaciones

Los conductores desnudos de cobre duro son ideales para instalaciones en líneas aéreas cercanas a la costa y/o en ambientes con elevada contaminación debido a su elevada resistencia ante factores medioambientales agresivos.

**Construcción:** Conductor desnudo con cableado concéntrico según norma ASTM B-8 formado por alambres de cobre duro según norma ASTM B-1.



## NORMAS

Nacional ASTM B 1; ASTM B 8



Flexibilidad del conductor  
Clase B

Todos los dibujos, diseños, especificaciones, planos y detalles sobre pesos, dimensiones, etc. contenidos en la documentación técnica o comercial de Nexans son puramente indicativos, y no serán contractuales para Nexans, ni podrán ser consideradas una representación de la parte de Nexans.

Generado 01-04-24 www.nexans.cl Página 1 / 2

**MADECO**  
by Nexans

# Cables de cobre duro

6AWG 7H (B)

## Contacto

Recepción  
contacto.chile@nexans.com

## CARACTERÍSTICAS

### Características de construcción

Cantidad de conductores	1
Flexibilidad del conductor	Clase B
Forma del conductor	Circular
Material del conductor	Cobre duro

### Características dimensionales

Calibre AWG	6
Calibre kcmil	- kcmil
Sección nominal	13,3 mm <sup>2</sup>
Clase de Cableado	B
Cantidad de alambres	7
Diámetro nominal alambre	1,55 mm
Diámetro exterior nominal	4,7 mm
Peso aproximado	119 kg/km
Diámetro nominal del conductor	4,7 mm

### Características eléctricas

Resistencia eléctrica máxima CC a 20°C	1,403 Ohm/km
Capacidad de corriente al aire 40°C (1)	124 A

### Características mecánicas

Carga de ruptura mínima	555 kgf
-------------------------	---------

## CAPACIDAD DE CORRIENTE PARA CONDUCTORES DESNUDOS

(1) Capacidad de transporte de corriente al aire libre a 40°C temperatura ambiente y el conductor a 80°C. Fuente: RIC N°4 Tabla N°4.3.