

## Conect. enchuf. para apar. pared delant. - CA-12P1N8AAD00 - 1621738

Tenga en cuenta que los datos indicados aquí proceden del catálogo en línea. Los datos completos se encuentran en la documentación del usuario. Son válidas las condiciones generales de uso de las descargas por Internet.  
(<http://phoenixcontact.es/download>)



Conector enchufable para aparatos pared anterior, RC, Acodado giratorio, apantallado: sí, para bloqueo estándar y SPEEDCON, M23, N° de polos: 12, tipo de contacto: Pin, Conexión engastada, Anillo tórico axial, 4x Ø 3,2


La figura muestra la variante del producto con contactos de soldadura

### Sus ventajas

- ✓ Fácil conexión gracias a la dirección de salida de cables ajustable de forma continua hasta 310°
- ✓ Aplicación segura en el campo gracias a los elevados índices de protección
- ✓ Conectores para la confección flexible in situ
- ✓ Protección CEM completa para la transmisión fiable de señales
- ✓ Conexión engastada: confección resistente a las vibraciones y la temperatura

RoHS

### Datos mercantiles

Unidad de embalaje	1 pcs
EAN	 4 055626 000817
EAN	4055626000817
Peso por unidad (sin incluir el embalaje)	121,900 g
Número de tarifa arancelaria	85366990
País de origen	Alemania

### Datos técnicos

#### Datos del cuerpo aislante

Observación	Indicación de pedido: Los contactos engastados Ø 1 mm deben pedirse por separado
Codificación	N
Material de aislamiento	PA 6.6
Tipo de conexión de contacto	Conexión engastada
Tipo de los contactos	Pin
Aplicación	Señal

## Conect. enchuf. para apar. pared delant. - CA-12P1N8AAD00 - 1621738

### Datos técnicos

#### Datos del cuerpo aislante

N.º polos	12
Sentido de giro	Estándar
Diámetro de contacto de contactos de señales	1 mm
Sección mín. de hilo trenzado de contactos de señales	0,08 mm <sup>2</sup>
Sección máx. de hilo trenzado contactos de señales	1 mm <sup>2</sup>
Corriente nominal por contacto de señal	8 A
Tensión nominal, contacto de aviso	150 V
Tensión transitoria de dimensionamiento	1,5 kV
Categoría de sobretensiones	II
Grado de polución	3

#### Datos de la carcasa

Material de la carcasa	Piezas giratorias: aleación cobre-zinc (CuZn), piezas de fundición prensada: zinc (GD-Zn)
Sistema de bloqueo	para bloqueo estándar y SPEEDCON
Grado de protección (enchufado)	IP67
Tipo de rosca	M23

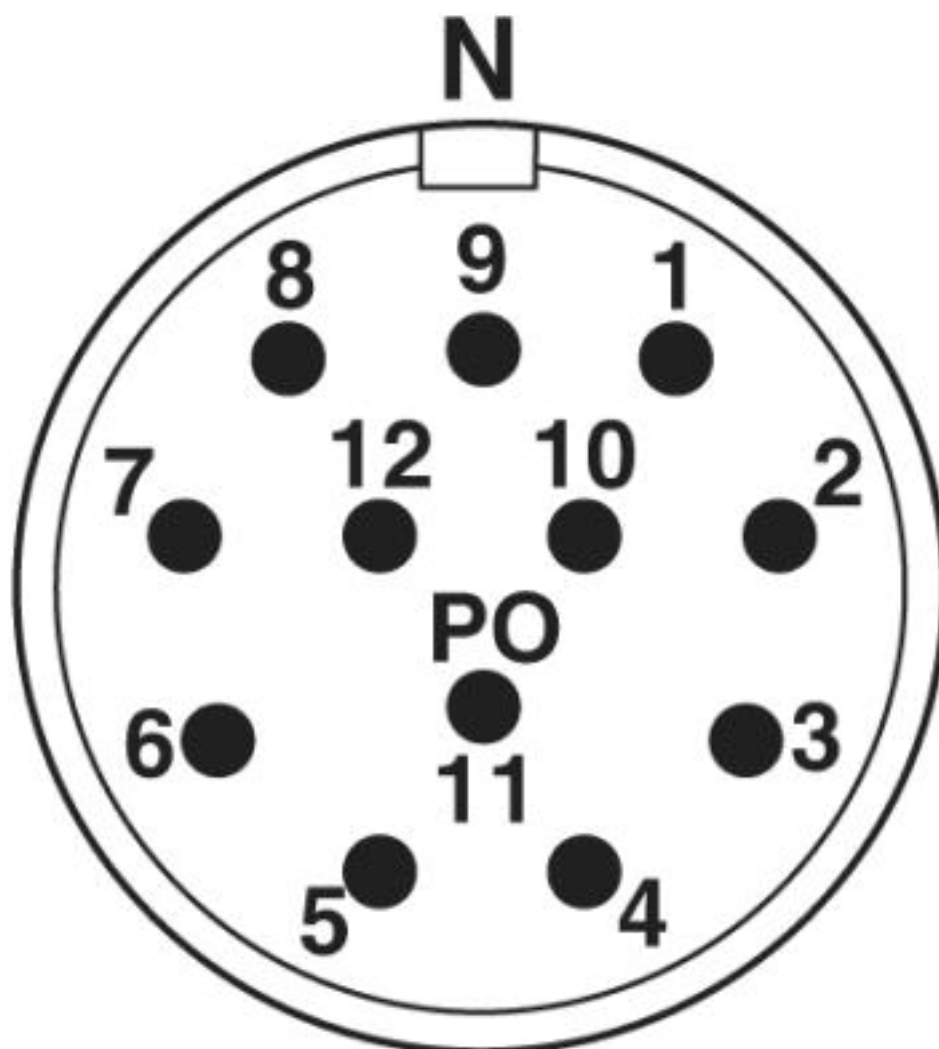
#### Environmental Product Compliance

REACH SVHC	Lead 7439-92-1
China RoHS	Espacio de tiempo para el uso previsto (EFUP): 50 años
	Encontrará información sobre las sustancias peligrosas en la declaración del fabricante en la pestaña "Descargas"

### Dibujos

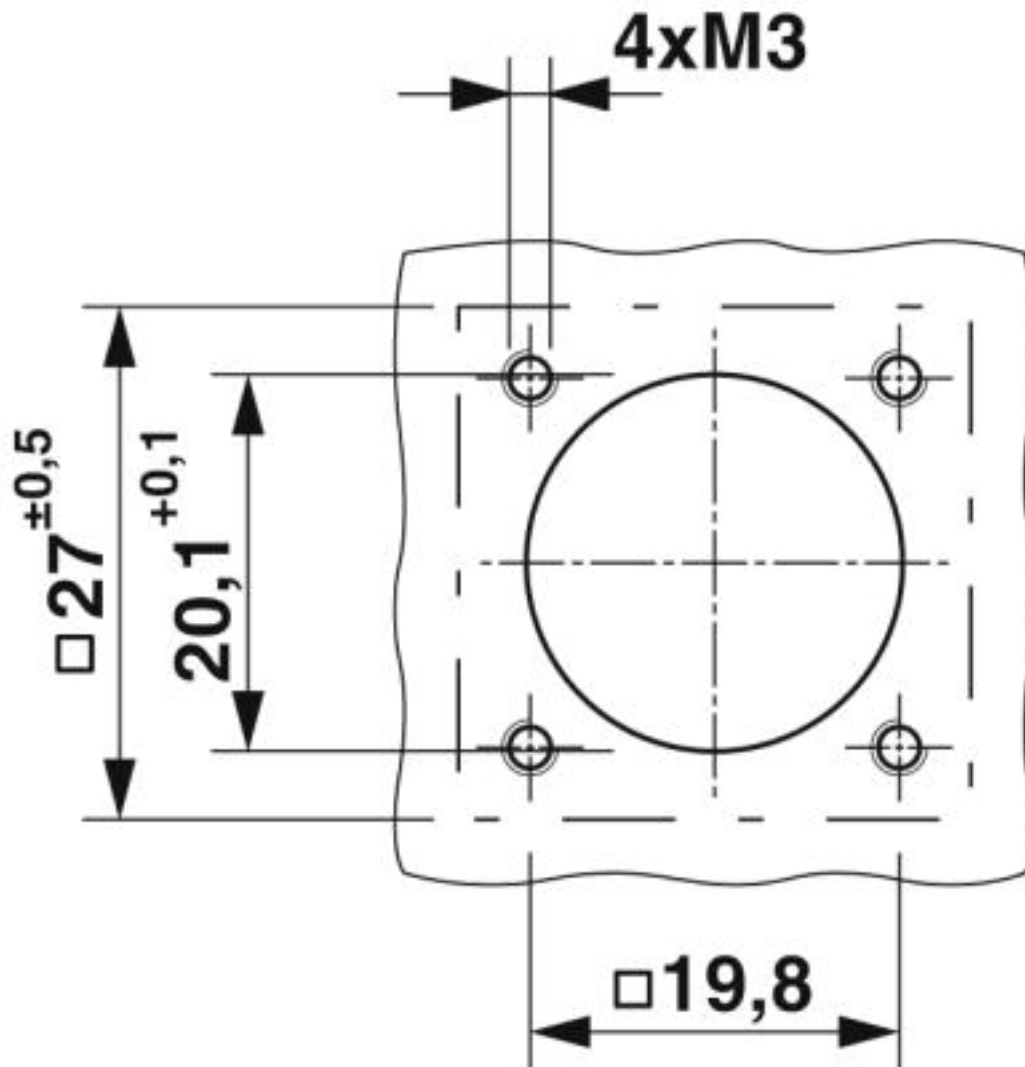
## Conect. enchuf. para apar. pared delant. - CA-12P1N8AAD00 - 1621738

Plano esquemático



## Conect. enchuf. para apar. pared delant. - CA-12P1N8AAD00 - 1621738

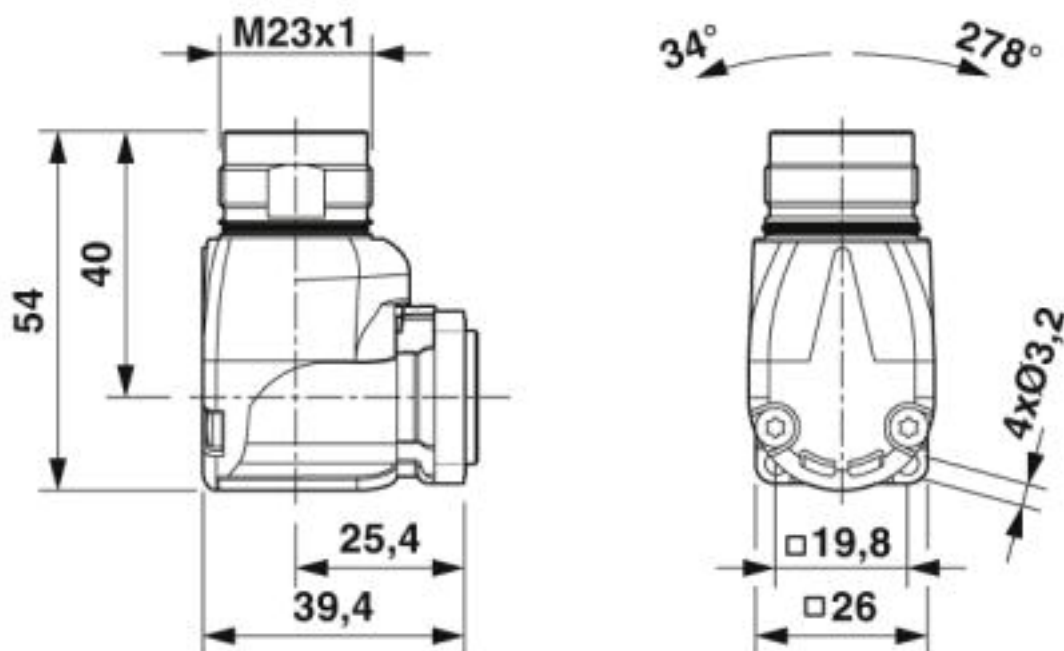
Esquema de dimensiones



Dimensiones de montaje

## Conect. enchuf. para apar. pared delant. - CA-12P1N8AAD00 - 1621738

Esquema de dimensiones



Esquema de dimensiones

### Clasificaciones

#### eCl@ss

eCl@ss 10.0.1	27371392
eCl@ss 4.0	27378000
eCl@ss 4.1	27378000
eCl@ss 5.0	27379100
eCl@ss 5.1	27379100
eCl@ss 6.0	27379200
eCl@ss 7.0	27379201
eCl@ss 8.0	27379201
eCl@ss 9.0	27379201

#### ETIM

ETIM 4.0	EC002498
ETIM 5.0	EC002498
ETIM 6.0	EC002498
ETIM 7.0	EC002498

#### UNSPSC

UNSPSC 13.2	39121421
UNSPSC 18.0	39121421
UNSPSC 19.0	39121421

## Conect. enchuf. para apar. pared delant. - CA-12P1N8AAD00 - 1621738

### Clasificaciones

#### UNSPSC

UNSPSC 20.0	39121421
UNSPSC 21.0	39121421

### Homologaciones


#### Homologaciones


#### Homologaciones

UL Recognized / cUL Recognized / EAC / cULus Recognized

#### Homologaciones Ex

#### Detalles de homologaciones

UL Recognized		<a href="http://database.ul.com/cgi-bin/XYV/template/LISEXT/1FRAME/index.htm">http://database.ul.com/cgi-bin/XYV/template/LISEXT/1FRAME/index.htm</a> E335019-20141210
Tensión nominal UN	150 V	
Corriente nominal IN	6 A	
mm²/AWG/kcmil	20	

cUL Recognized		<a href="http://database.ul.com/cgi-bin/XYV/template/LISEXT/1FRAME/index.htm">http://database.ul.com/cgi-bin/XYV/template/LISEXT/1FRAME/index.htm</a> E335019-20141210
Tensión nominal UN	150 V	
Corriente nominal IN	4 A	
mm²/AWG/kcmil	20	

EAC		B.01687
-----	---	---------

cULus Recognized	
------------------	---

### Accesorios

#### Accesorios

## Conect. enchuf. para apar. pared delant. - CA-12P1N8AAD00 - 1621738

### Accesorios

#### Contacto engastado

Contacto engastado - RC-22P2000 - 1603321



Contacto engastado, estampado, Contacto individual, diámetro de contacto: 1 mm, margen para engaste: 0,22 mm<sup>2</sup> ... 0,56 mm<sup>2</sup>

Contacto engastado - RC-12P2000 - 1597862



Contacto engastado, mecanizado, Contacto individual, diámetro de contacto: 1 mm, margen para engaste: 0,14 mm<sup>2</sup> ... 0,56 mm<sup>2</sup>

Contacto engastado - RC-12P2000 - 1597862



Contacto engastado, mecanizado, Contacto individual, diámetro de contacto: 1 mm, margen para engaste: 0,14 mm<sup>2</sup> ... 0,56 mm<sup>2</sup>

Contacto engastado - RC-11P2000 - 1596770



Contacto engastado, mecanizado, Contacto individual, diámetro de contacto: 1 mm, margen para engaste: 0,08 mm<sup>2</sup> ... 0,22 mm<sup>2</sup>

Contacto engastado - RC-1KP2000 - 1602996



Contacto engastado, mecanizado, Contacto individual, diámetro de contacto: 1 mm, margen para engaste: 0,5 mm<sup>2</sup> ... 1 mm<sup>2</sup>

## Conect. enchuf. para apar. pared delant. - CA-12P1N8AAD00 - 1621738

### Accesorios

#### Contacto engastado - RC-22P2400 - 1603325



Contacto engastado, estampado, número de piezas por cinta: 10000, diámetro de contacto: 1 mm, margen para engaste: 0,22 mm<sup>2</sup> ... 0,56 mm<sup>2</sup>

#### Contacto engastado - RC-22P2000 - 1603321



Contacto engastado, estampado, Contacto individual, diámetro de contacto: 1 mm, margen para engaste: 0,22 mm<sup>2</sup> ... 0,56 mm<sup>2</sup>

#### Contacto engastado - RC-22P2300 - 1603324



Contacto engastado, estampado, Material en m, número de piezas por cinta: 500, diámetro de contacto: 1 mm, margen para engaste: 0,22 mm<sup>2</sup> ... 0,56 mm<sup>2</sup>

### Material de montaje

#### Marcado cromático - RF-Z0017 - 1620624



Marcado cromático, color: verde

#### Marcado cromático - RF-Z0018 - 1620625



Marcado cromático, color: naranja



## Conect. enchuf. para apar. pared delant. - CA-12P1N8AAD00 - 1621738

### Accesorios

Marcado cromático - RF-Z0019 - 1620626



Marcado cromático, color: antracita

---

### Tapa protectora

Capuchón - SF-Z0019 - 1607449



Capuchón protector de plástico, con ojal, IP40 para conectores con rosca exterior M23, serie RF, SF

Capuchón - RC-Z2059 - 1604225



Capuchón protector de plástico para conectores con rosca exterior M23

Capuchón protector de polvo plástico antiestático - RC-Z2469 - 1611797



Capuchón protector de plástico, antiestático, para conectores de la serie RF, SF, CA, RC con rosca exterior M23

Capuchón de metal - RC-Z2104 - 1604260



Capuchón protector metálico para conectores para señales con rosca exterior M23

## Conect. enchuf. para apar. pared delant. - CA-12P1N8AAD00 - 1621738

### Accesorios

Capuchón de metal - RC-Z2068 - 1604236



Capuchón protector metálico con cable de acero para conectores para señales con rosca exterior M23

---

Phoenix Contact 2020 © - all rights reserved  
<http://www.phoenixcontact.com>