

Conect. enchuf. para apar. pared delant. - SF-5EP1N8AA600 - 1620661

Tenga en cuenta que los datos indicados aquí proceden del catálogo en línea. Los datos completos se encuentran en la documentación del usuario. Son válidas las condiciones generales de uso de las descargas por Internet.
(<http://phoenixcontact.es/download>)



Conect. enchuf. para apar. pared delant., Acodado giratorio, para bloqueo estándar y SPEEDCON, M23, número de polos: 5+PE, tipo de contacto: Pin, Conexión engastada, Anillo tórico axial, 4x Ø 3,2, apantallado: sí, medida de brida: 28 mm x 28 mm, Compatible con contraconectores con tuerca moleteada SPEEDCON o M23 estándar


La figura muestra la variante del producto de 8 polos (4+3+PE)

Sus ventajas

- ✓ Fácil conexión gracias a la dirección de salida de cables ajustable de forma continua hasta 310°
- ✓ Protección CEM completa para soluciones de conexión fiables en el entorno industrial
- ✓ Conexión engastada: confección resistente a las vibraciones y la temperatura



Datos mercantiles

Unidad de embalaje	1 pcs
EAN	 4 046356 840972
EAN	4046356840972
Peso por unidad (sin incluir el embalaje)	128,500 g
Número de tarifa arancelaria	85366990
País de origen	Alemania

Datos técnicos

Generalidades

Observación	Indicación de pedido: Los contactos engastados 6 x Ø 2 mm deben pedirse por separado
Sistema de bloqueo	para bloqueo estándar y SPEEDCON
Codificación	N
Tipo de conexión de contacto	Conexión engastada
Tipo de los contactos	Pin
N.º polos	6
Diámetro de contacto de contactos de potencia	2 mm
Corriente asignada Contactos de potencia	30 A

Conect. enchuf. para apar. pared delant. - SF-5EP1N8AA600 - 1620661

Datos técnicos

Generalidades

Diámetro de contacto de contactos de señales	2 mm
Corriente nominal por contacto de señal	30 A
Prensaestopas para carcasa Pg	sin
Tipo de montaje	4x Ø 3,2

Condiciones ambientales

Temperatura ambiente	-40 °C ... 125 °C
Índice de protección	IP67

Datos conforme a DIN EN 61984:2001

Altura máx. de montaje	3000 m
Tensión nominal/de servicio Contactos de potencia	630 V
Tensión asignada transitoria Contactos de potencia	6 kV
Categoría de sobretensiones Contactos de potencia	III
Grado de suciedad Contactos de potencia	3
Tensión nominal/de servicio Contactos de señales	630 V
Tensión asignada transitoria Contactos de señales	6 kV
Categoría de sobretensiones Contactos de señales	III
Grado de suciedad Contactos de señales	3

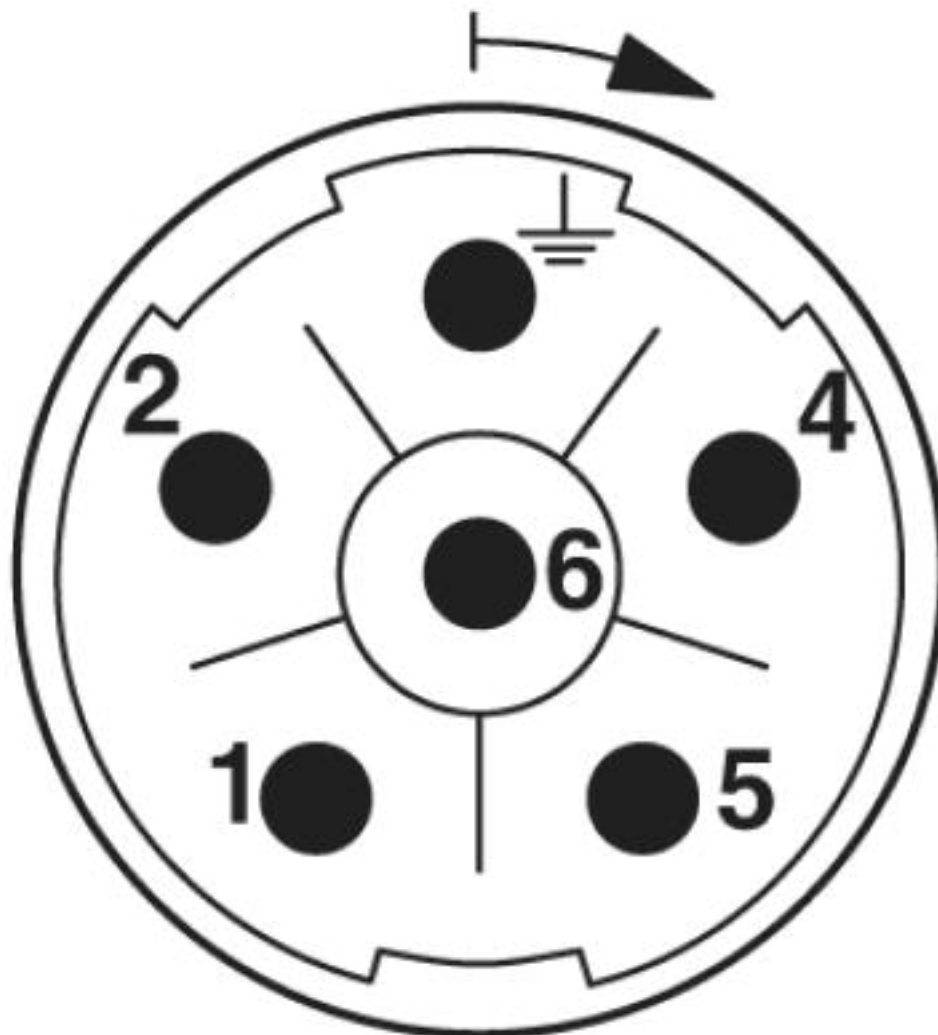
Environmental Product Compliance

REACH SVHC	Lead 7439-92-1
China RoHS	Espacio de tiempo para el uso previsto (EFUP): 50 años
	Encontrará información sobre las sustancias peligrosas en la declaración del fabricante en la pestaña "Descargas"

Dibujos

Conect. enchuf. para apar. pared delant. - SF-5EP1N8AA600 - 1620661

Plano esquemático



Esquema de polos

Conect. enchuf. para apar. pared delant. - SF-5EP1N8AA600 - 1620661

Esquema de dimensiones

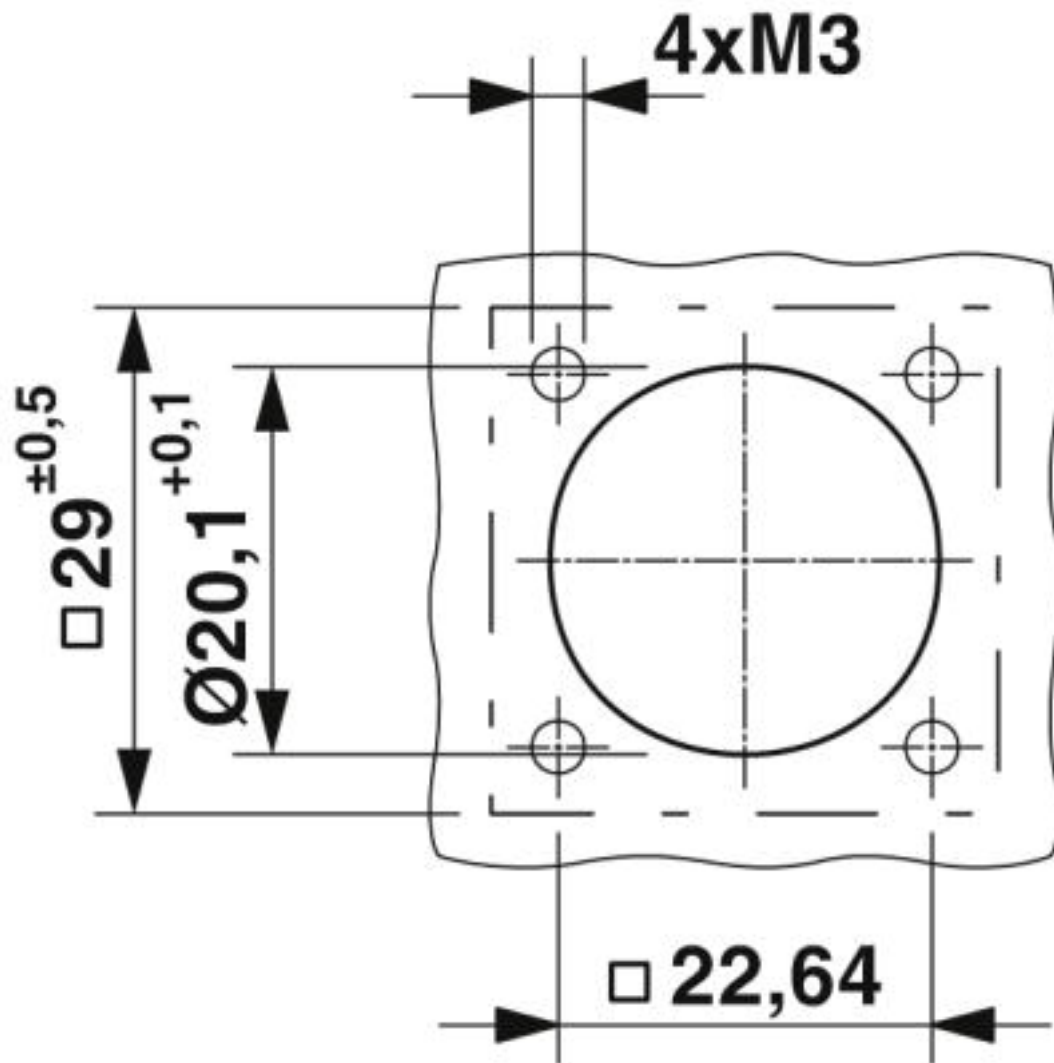
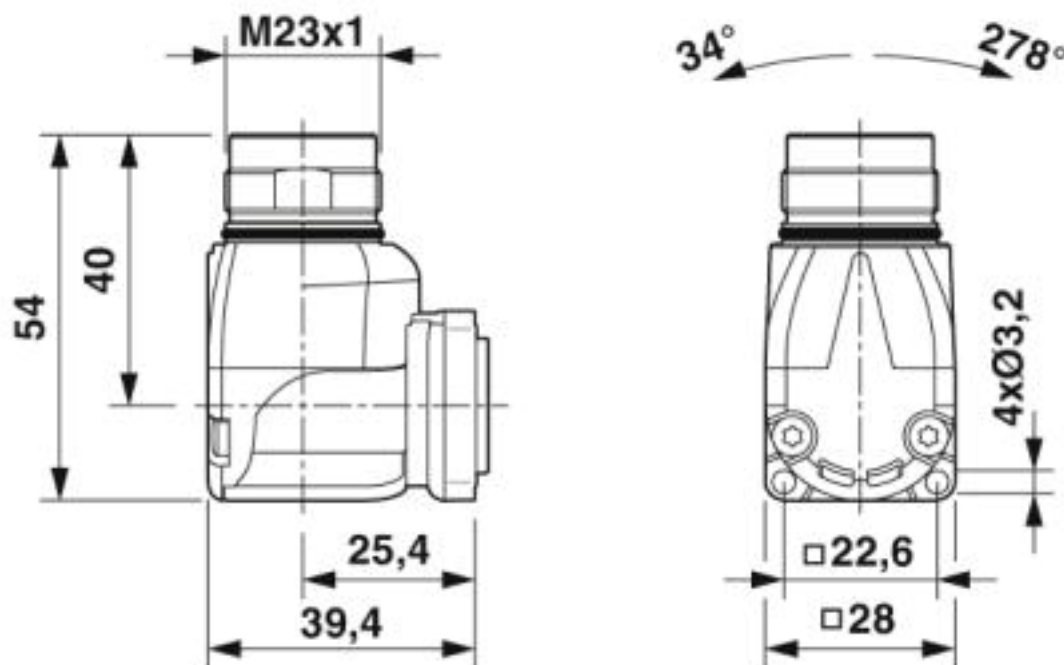


Figura de taladros

Conect. enchuf. para apar. pared delant. - SF-5EP1N8AA600 - 1620661

Esquema de dimensiones



Esquema de dimensiones

Clasificaciones

eCl@ss

eCl@ss 10.0.1	27440109
eCl@ss 4.0	27260700
eCl@ss 4.1	27260700
eCl@ss 5.0	27260700
eCl@ss 5.1	27260700
eCl@ss 6.0	27260700
eCl@ss 7.0	27440102
eCl@ss 8.0	27440102
eCl@ss 9.0	27440103

ETIM

ETIM 3.0	EC001121
ETIM 4.0	EC002635
ETIM 5.0	EC002635
ETIM 6.0	EC002061

UNSPSC

UNSPSC 6.01	43172015
UNSPSC 7.0901	43201404

Conect. enchuf. para apar. pared delant. - SF-5EP1N8AA600 - 1620661

Clasificaciones

UNSPSC

UNSPSC 11	43172015
UNSPSC 12.01	43201404
UNSPSC 13.2	39121413
UNSPSC 18.0	39121413
UNSPSC 19.0	39121413
UNSPSC 20.0	39121413
UNSPSC 21.0	39121413

Homologaciones


Homologaciones


Homologaciones

UL Recognized / cUL Recognized / EAC / cULus Recognized

Homologaciones Ex

Detalles de homologaciones

UL Recognized		http://database.ul.com/cgi-bin/XYV/template/LISEXT/1FRAME/index.htm E153698-20041116
Tensión nominal UN	600 V	
Corriente nominal IN	27 A	
mm²/AWG/kcmil	12	

cUL Recognized		http://database.ul.com/cgi-bin/XYV/template/LISEXT/1FRAME/index.htm E153698-20041116
Tensión nominal UN	600 V	
Corriente nominal IN	18 A	
mm²/AWG/kcmil	12	

EAC		B.01687
-----	---	---------

Conect. enchuf. para apar. pared delant. - SF-5EP1N8AA600 - 1620661

Homologaciones

cULus Recognized



Accesorios

Accesorios

Contacto engastado

Contacto engastado - SF-7RP2000 - 1605646



Contacto engastado, mecanizado, Contacto individual, diámetro de contacto: 2 mm, margen para engaste: 0,14 mm² ... 0,25 mm²

Contacto engastado - SF-7PP2000 - 1605634



Contacto engastado, mecanizado, Contacto individual, diámetro de contacto: 2 mm, margen para engaste: 0,25 mm² ... 1 mm²

Contacto engastado - SF-20KP004 - 1607376



Contacto engastado, mecanizado, diámetro de contacto: 2 mm, margen para engaste: 0,75 mm² ... 1,5 mm²

Contacto engastado - SF-7QP2000 - 1605639



Contacto engastado, mecanizado, Contacto individual, diámetro de contacto: 2 mm, margen para engaste: 1 mm² ... 2,5 mm²

Conect. enchuf. para apar. pared delant. - SF-5EP1N8AA600 - 1620661

Accesorios

Contacto engastado - SF-7MP2000 - 1605626



Contacto engastado, mecanizado, Contacto individual, diámetro de contacto: 2 mm, margen para engaste: 4 mm² ... 4 mm²

Material de montaje

Marcado cromático - RF-Z0017 - 1620624



Marcado cromático, color: verde

Marcado cromático - RF-Z0018 - 1620625



Marcado cromático, color: naranja

Marcado cromático - RF-Z0019 - 1620626



Marcado cromático, color: antracita

Tapa protectora

Capuchón - SF-Z0019 - 1607449



Capuchón protector de plástico, con ojal, IP40 para conectores con rosca exterior M23, serie RF, SF

Conect. enchuf. para apar. pared delant. - SF-5EP1N8AA600 - 1620661

Accesorios

Capuchón - RC-Z2059 - 1604225



Capuchón protector de plástico para conectores con rosca exterior M23

Capuchón protector de polvo plástico antiestático - RC-Z2469 - 1611797



Capuchón protector de plástico, antiestático, para conectores de la serie RF, SF, CA, RC con rosca exterior M23

Capuchón de metal - SC-Z2319 - 1605456



Capuchón protector metálico para conectores de potencia con rosca exterior M23

Capuchón de metal - SC-Z2320 - 1605457



Capuchón protector metálico con cable de acero para conectores de potencia con rosca exterior M23
