

Conector enchufable para aparatos pared delantera con tuerca moleteada - SF-5ES1N8AYW00 - 1607405

Tenga en cuenta que los datos indicados aquí proceden del catálogo en línea. Los datos completos se encuentran en la documentación del usuario. Son válidas las condiciones generales de uso de las descargas por Internet.
(<http://phoenixcontact.es/download>)




Conector enchufable para aparatos pared delantera con tuerca moleteada, acodado, fijo, Bloqueo por tornillo, M23, número de polos: 5+PE, tipo de contacto: Hembra, Conexión engastada, Anillo tórico axial, 4x Ø 3,2, apantallado: sí, medida de brida: 26 mm x 26 mm

La figura muestra la variante del producto de 8 polos (4+3+PE)



Datos mercantiles

Unidad de embalaje	1 pcs
EAN	 4 046356 271400
EAN	4046356271400
Peso por unidad (sin incluir el embalaje)	169,000 g
Número de tarifa arancelaria	85366990
País de origen	Alemania

Datos técnicos

Generalidades

Observación	Indicación de pedido: Los contactos engastados 6 x Ø 2 mm deben pedirse por separado
Sistema de bloqueo	Bloqueo por tornillo
Codificación	N
Tipo de conexión de contacto	Conexión engastada
Tipo de los contactos	Hembra
N.º polos	6
Diámetro de contacto de contactos de potencia	2 mm
Corriente asignada Contactos de potencia	30 A
Diámetro de contacto de contactos de señales	2 mm
Prensaestopas para carcasa Pg	sin
Tipo de montaje	4x Ø 3,2

Conector enchufable para aparatos pared delantera con tuerca moleteada - SF-5ES1N8AYW00 - 1607405

Datos técnicos

Condiciones ambientales

Temperatura ambiente	-40 °C ... 125 °C
Índice de protección	IP67

Material

Material de la carcasa	Piezas giratorias: aleación cobre-zinc (CuZn), piezas de fundición prensada: zinc (GD-Zn)
Material de aislamiento	PA 6.6
Material del anillo obturador y anillo tórico	FPM

Datos conforme a DIN EN 61984:2001

Altura máx. de montaje	3000 m
Tensión nominal/de servicio Contactos de potencia	630 V
Tensión asignada transitoria Contactos de potencia	6 kV
Categoría de sobretensiones Contactos de potencia	III
Grado de suciedad Contactos de potencia	3
Tensión asignada transitoria Contactos de señales	6 kV
Categoría de sobretensiones Contactos de señales	III
Grado de suciedad Contactos de señales	3

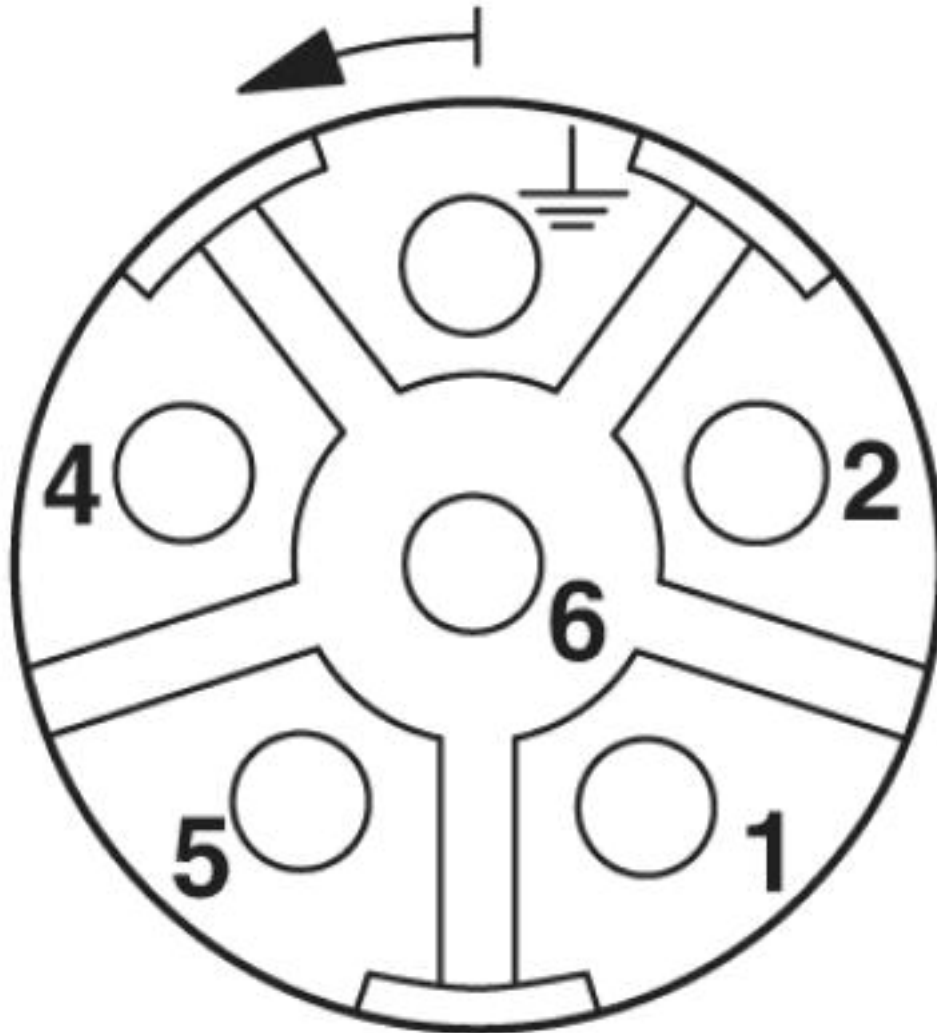
Environmental Product Compliance

REACH SVHC	Lead 7439-92-1
China RoHS	Espacio de tiempo para el uso previsto (EFUP): 50 años
	Encontrará información sobre las sustancias peligrosas en la declaración del fabricante en la pestaña "Descargas"

Dibujos

Conector enchufable para aparatos pared delantera con tuerca moleteada - SF-5ES1N8AYW00 - 1607405

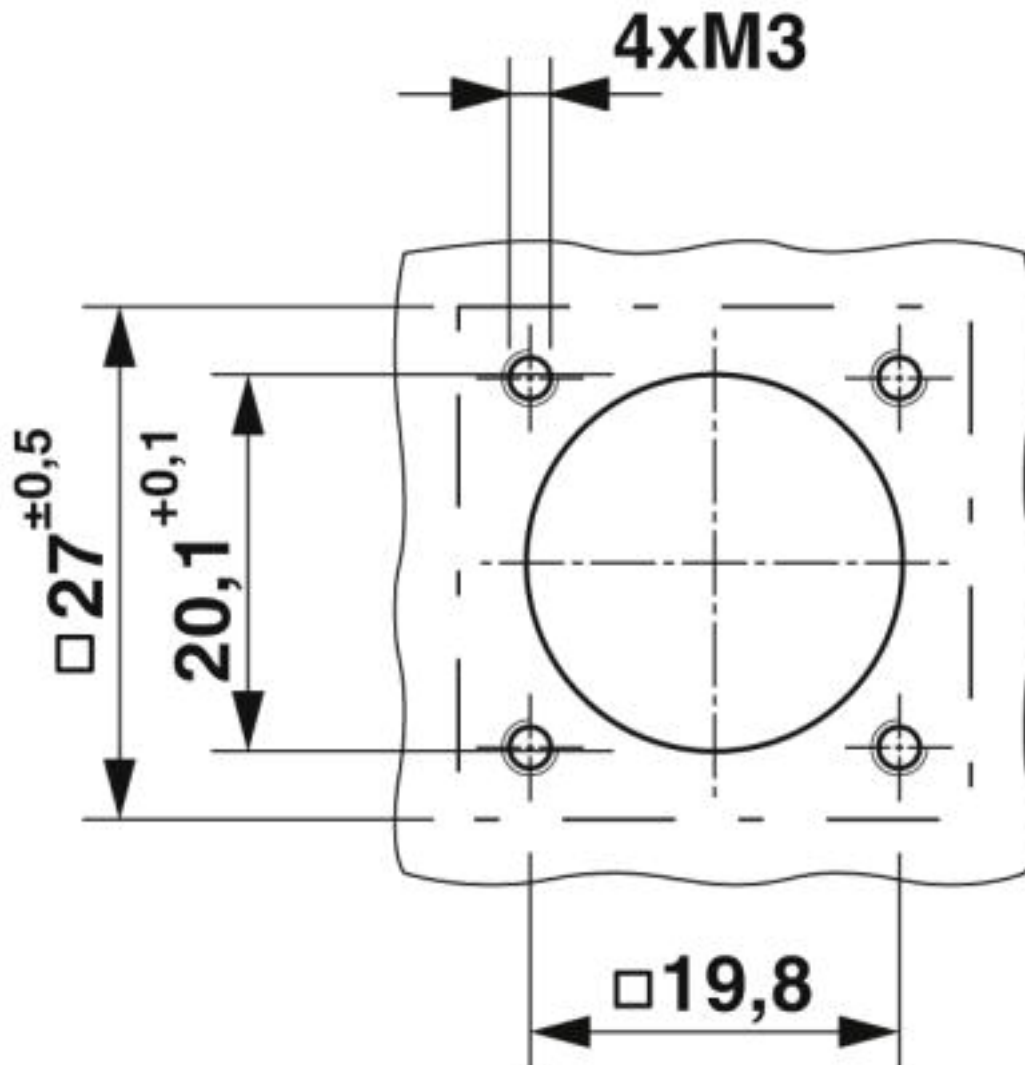
Plano esquemático



Esquema de polos

Conector enchufable para aparatos pared delantera con tuerca moleteada - SF-5ES1N8AYW00 - 1607405

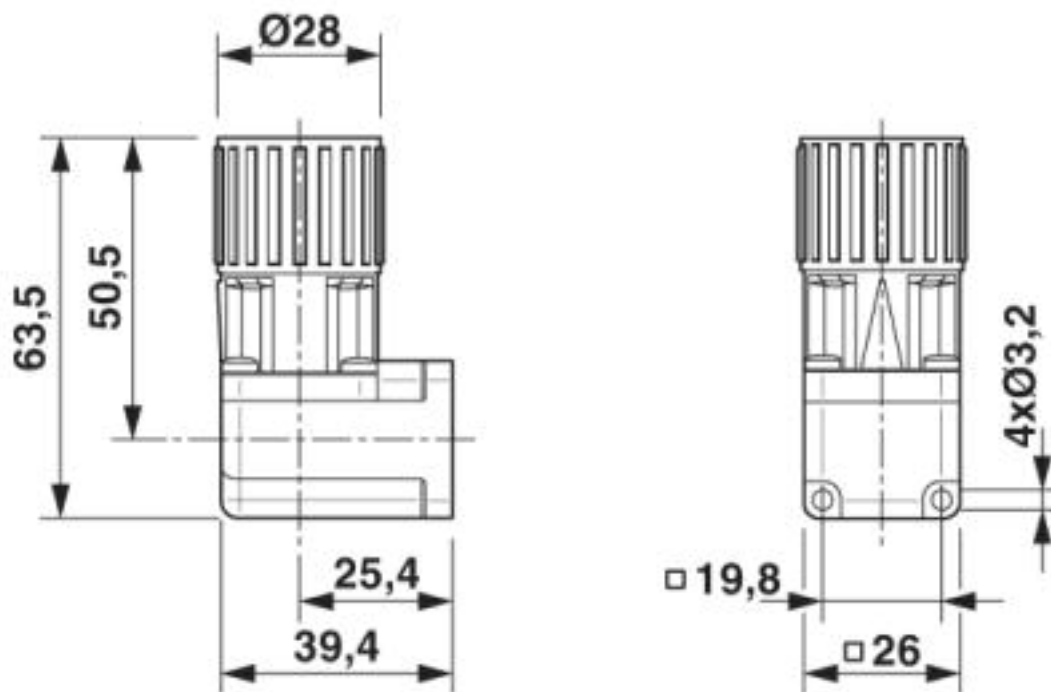
Esquema de dimensiones



Dimensiones de montaje

Conector enchufable para aparatos pared delantera con tuerca moleteada - SF-5ES1N8AYW00 - 1607405

Esquema de dimensiones



Esquema de dimensiones

Clasificaciones

eCl@ss

eCl@ss 10.0.1	27440102
eCl@ss 4.0	27140800
eCl@ss 4.1	27140800
eCl@ss 5.0	27143400
eCl@ss 5.1	27143400
eCl@ss 6.0	27279200
eCl@ss 7.0	27440103
eCl@ss 8.0	27440103
eCl@ss 9.0	27440102

ETIM

ETIM 3.0	EC001121
ETIM 4.0	EC001121
ETIM 5.0	EC002061
ETIM 6.0	EC002061

Conector enchufable para aparatos pared delantera con tuerca moleteada - SF-5ES1N8AYW00 - 1607405

Clasificaciones

UNSPSC

UNSPSC 6.01	43172015
UNSPSC 7.0901	43201404
UNSPSC 11	43172015
UNSPSC 12.01	43201404
UNSPSC 13.2	39121413
UNSPSC 18.0	39121413
UNSPSC 19.0	39121413
UNSPSC 20.0	39121413
UNSPSC 21.0	39121413

Homologaciones


Homologaciones


Homologaciones

UL Recognized / cUL Recognized / EAC / cULus Recognized

Homologaciones Ex

Detalles de homologaciones

UL Recognized			http://database.ul.com/cgi-bin/XYV/template/LISEXT/1FRAME/index.htm	E153698-20041116
Tensión nominal UN		600 V		
Corriente nominal IN		27 A		
mm²/AWG/kcmil		12		

cUL Recognized			http://database.ul.com/cgi-bin/XYV/template/LISEXT/1FRAME/index.htm	E153698-20041116
Tensión nominal UN		600 V		
Corriente nominal IN		18 A		
mm²/AWG/kcmil		12		

Conector enchufable para aparatos pared delantera con tuerca moleteada - SF-5ES1N8AYW00 - 1607405

Homologaciones

EAC		B.01687
-----	---	---------

cULus Recognized	
------------------	---

Accesorios

Accesorios

Contacto engastado

Contacto engastado - SF-7PS2000 - 1605636



Contacto engastado, mecanizado, Contacto individual, diámetro de contacto: 2 mm, margen para engaste: 0,25 mm² ... 1 mm²

Contacto engastado - SF-7NS2000 - 1605631



Contacto engastado, mecanizado, Contacto individual, diámetro de contacto: 2 mm, margen para engaste: 0,75 mm² ... 1,5 mm²

Contacto engastado - SF-7QS2000 - 1605643



Contacto engastado, mecanizado, Contacto individual, diámetro de contacto: 2 mm, margen para engaste: 1 mm² ... 2,5 mm²

Contacto engastado - SF-7MS2000 - 1605628



Contacto engastado, mecanizado, Contacto individual, diámetro de contacto: 2 mm, margen para engaste: 4 mm² ... 4 mm²

Conector enchufable para aparatos pared delantera con tuerca moleteada - SF-5ES1N8AYW00 - 1607405

Accesorios

Material de montaje

Atornillador dinamométrico - SF-Z0028 - 1607456



Atornillador dinamométrico

Tapa protectora

Capuchón - RC-Z2058 - 1604223



Capuchón protector de plástico para conectores con tuerca moleteada M23

Capuchón protector de polvo plástico antiestático - RC-Z2468 - 1611796



Capuchón protector de plástico, antiestático, para conectores con tuerca moleteada M23

Capuchón de metal - SC-Z2322 - 1605459



Capuchón met. protec. de polvo cable acero para conectores de alimentación con tuerca moleteada M23

Llave de gancho - SF-Z0027 - 1607455



Llave de gancho

