

## Hembra de montaje incorporado para sistema de bus - SACCEC-M12FSB-2CON-M16/10-910 - 1525911


Tenga en cuenta que los datos indicados aquí proceden del catálogo en línea. Los datos completos se encuentran en la documentación del usuario. Son válidas las condiciones generales de uso de las descargas por Internet.  
(<http://phoenixcontact.es/download>)



Hembra de montaje incorporado para sistema de bus, PROFIBUS, 2 polos, M12, apantallada, codificada B, montaje en paredes delanteras/montaje atornillado con rosca M16, posicionable, con cable de bus de 10 m, 2 x 0,25 mm<sup>2</sup>



### Datos mercantiles

Unidad de embalaje	1 pcs
EAN	 4 046356 022521
EAN	4046356022521
Peso por unidad (sin incluir el embalaje)	622,000 g
Número de tarifa arancelaria	85369010
País de origen	Alemania

### Datos técnicos

#### Dimensiones

Longitud de cable	10 m
-------------------	------

#### Condiciones ambientales

Temperatura ambiente (servicio)	-25 °C ... 85 °C (macho / hembra)
	-40 °C ... 85 °C (sin accionamiento mecánico)
	-25 °C ... 85 °C (macho / hembra)
Índice de protección	IP67

#### Generalidades

Observación	Los valores eléctricos y mecánicos indicados requieren una pareja de conectores enchufables correctamente montados y bloqueados. Si el conector enchufable está desbloqueado y existe el peligro de contaminación, debe cerrarse el conector enchufable con un capuchón > IP54. Además, se deben considerar influencias por conductores, líneas o montaje de placas de circuito impreso.
-------------	--

# Hembra de montaje incorporado para sistema de bus - SACCEC-M12FSB-2CON-M16/10-910 - 1525911

## Datos técnicos

### Generalidades

Corriente de dimensionamiento a 40 °C	4 A (Macho/hembra según IEC 61076-2-101; se deben tener en cuenta los datos técnicos del cable)
Tensión de dimensionamiento	48 V AC
	60 V DC
Tensión transitoria de dimensionamiento	1,5 kV
Número de polos	2
Resistencia de aislamiento	≥ 100 MΩ
Codificación	B - inverso
Normas/especificaciones	Conector enchufable M12 IEC 61076-2-101
Indicación de estado	No
Categoría de sobretensiones	II
Grado de polución	3
Tensión de prueba	2500 V
Tipo de conexión	PROFIBUS
Tipo de montaje	Montaje paredes delanteras M16 x 1,5
Tipo de rosca	M16 x 1,5

### Material

Clase de combustibilidad según UL 94	V0
Material contacto	CuZn
Material superficie del contacto	Ni/Au
Material moleteado	Metal

### Cable

Tipo de cable	PROFIBUS
Envoltura exterior, color	violeta RAL 4001
Normas/disposiciones	Conector enchufable M12 IEC 61076-2-101

### Normas y especificaciones

Normas/disposiciones	Conector enchufable M12 IEC 61076-2-101
Clase de combustibilidad según UL 94	V0
Indicaciones de seguridad	ADVERTENCIA: los conectores no se deben enchufar ni desenchufar bajo carga. La inobservancia y el empleo inadecuado pueden provocar daños materiales y lesiones personales.
	• ADVERTENCIA: ponga en servicio solo productos en perfecto estado. Se debe comprobar periódicamente la presencia de daños en los productos. Retire inmediatamente los productos defectuosos. Sustituya los productos dañados. No es posible repararlos.
	• ADVERTENCIA: solo el personal cualificado especializado en electrotecnia puede instalar y utilizar el producto, siempre teniendo en cuenta las siguientes indicaciones de seguridad. El personal especializado debe estar familiarizado con los fundamentos de la electrotecnia. Debe ser capaz de identificar y evitar peligros. El símbolo correspondiente del embalaje indica que para la instalación y el funcionamiento se precisa personal especializado en electrotecnia.

# Hembra de montaje incorporado para sistema de bus - SACCEC-M12FSB-2CON-M16/10-910 - 1525911

## Datos técnicos

### Normas y especificaciones

	• Los productos son aptos para los ámbitos de aplicación de la construcción de equipos eléctricos, sistemas de control e instalaciones.
	• En caso de empleo de los conectores en exteriores, se deben proteger especialmente frente a las influencias del entorno.
	• Los productos confeccionados no se pueden manipular ni abrir de forma no autorizada.
	• Emplee solo conectores de acoplamiento que cumplan los datos técnicos de las normas indicadas (p. ej. las indicadas en los accesorios del producto de la página web en <a href="https://www.phoenixcontact.com/products">phoenixcontact.com/products</a> ).
	• El usuario será responsable del empleo del producto directamente junto con productos de otros fabricantes.
	• Con tensiones de servicio > 50 V AC, las carcasas de conectores conductoras eléctricamente deben conectarse a tierra
	• Al tender el cable, compruebe que la carga de tracción aplicada a los conectores no supere los límites determinados en las normas.
	• Tenga en cuenta los datos técnicos correspondientes. Encontrará los datos: o en el producto o en la etiqueta del embalaje o en la documentación suministrada o en la página web <a href="https://www.phoenixcontact.com/products">phoenixcontact.com/products</a> seleccionando el producto
	• Utilice únicamente la herramienta que recomienda Phoenix Contact
	• No cierre los conectores enchufados con un capuchón. Encontrará el accesorio adecuado en la sección de accesorios del artículo, en <a href="https://www.phoenixcontact.com/products">phoenixcontact.com/products</a>
	• Compruebe que la tierra funcional o de protección esté correctamente conectada.
	• Al agrupar varios circuitos eléctricos en un cable y/o en un conector se aplican las normas VDE 0100/1.97 § 411.1.3.2 y DIN EN 60 204/11.98 § 14.1.3
	• El conector se calienta durante un funcionamiento normal. En función de las condiciones ambientales, podría calentarse además la superficie del conector. En este caso, el usuario será el encargado de colocar las indicaciones de advertencia (p. ej. DIN EN ISO 13732-1:2008-12).

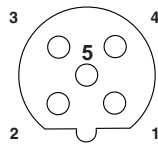
### Environmental Product Compliance

REACH SVHC	Lead 7439-92-1
China RoHS	Espacio de tiempo para el uso previsto (EFUP): 50 años
	Encontrará información sobre las sustancias peligrosas en la declaración del fabricante en la pestaña "Descargas"

## Dibujos

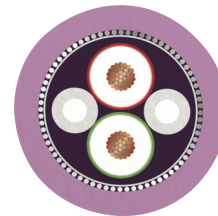
## Hembra de montaje incorporado para sistema de bus - SACCEC-M12FSB-2CON-M16/10-910 - 1525911

Plano esquemático



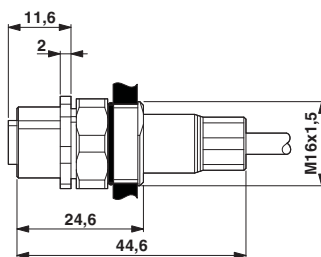
Esquema de polos del conector hembra M12, 5 polos, codificado B, vista de la cara de hembras

Sección de cable



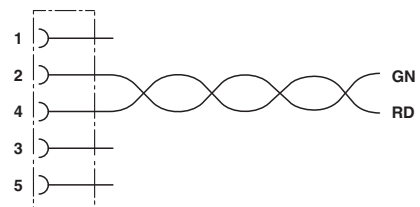
PROFIBUS [910]

Esquema de dimensiones



Hembra montaje incorp. M12, posicionable

Diagrama eléctrico



Ocupación de contactos del conector hembra M12

Esquema de dimensiones



Abertura de carcasa para rosca de fijación M16, pared de montaje con rosca

## Hembra de montaje incorporado para sistema de bus - SACCEC-M12FSB-2CON-M16/10-910 - 1525911

### Clasificaciones

#### eCl@ss

eCl@ss 10.0.1	27440102
eCl@ss 11.0	27440102
eCl@ss 4.0	27140800
eCl@ss 4.1	27140800
eCl@ss 5.0	27143400
eCl@ss 5.1	27143400
eCl@ss 6.0	27279200
eCl@ss 7.0	27440103
eCl@ss 8.0	27440103
eCl@ss 9.0	27440102

#### ETIM

ETIM 2.0	EC001297
ETIM 3.0	EC002061
ETIM 4.0	EC000830
ETIM 5.0	EC002061
ETIM 6.0	EC002061

#### UNSPSC

UNSPSC 6.01	31251501
UNSPSC 7.0901	31251501
UNSPSC 11	31251501
UNSPSC 12.01	31251501
UNSPSC 13.2	39121413
UNSPSC 18.0	39121413
UNSPSC 19.0	39121413
UNSPSC 20.0	39121413
UNSPSC 21.0	39121413

### Homologaciones

#### Homologaciones

---

Homologaciones

EAC

---


Homologaciones Ex

---

## Hembra de montaje incorporado para sistema de bus - SACCEC-M12FSB-2CON-M16/10-910 - 1525911

### Homologaciones

#### Detalles de homologaciones

EAC		B.01687
-----	---	---------